

# R134a, LBP, Mini Commerciale, 1/5hp compresseur, réfrigérateur, QD75H, 150W

Category: compressor

written by [www.mbsm.pro](http://www.mbsm.pro) | 4 January 2021

## Caractéristiques

Compresseur de réfrigérateur 1 / 5HP R134A pour réfrigérateur

Compresseur AC: R134A Hermetic LBP Piston Reciprocationg

Modèle de compresseur : QD75H

Alimentation: 220 ~ 240V / 50Hz

Déplacement: 7.5CC

Capacité de refroidissement: 180W

Puissance nominale: 150W

Puissance nominale: 1 / 5HP

COP: 1,2 W / W

Type de moteur: Relais de démarrage RSIR :

Type de refroidissement PTC : S

Application: LBP

Certification: CE

1x20'FCL: 1920PCS

Application:

LBP: Faible contre-pression; Réfrigérateur, congélateur, cave à vin

MBP: Contre-pression moyenne; Climatiseur, distributeur automatique

HBP: Contre-pression élevée: Climatiseur, machine à glaçons

Condition du test LBP ASHRAE:

Température d'Evaporation: -23,3 ° C

Température de condensation: 54,4 ° C

Température de sous-refroidissement: 32,2 ° C

Température ambiante: 32,2 ° C

MBP ASHRAE Condition de test:

Evaporation Température: -5 ° C

Température de condensation: 54,4 ° C

Température ambiante: 35 ° C

Sous-refroidissement température: 46,1

température d' aspiration: 35 ° C

RAP état ASHRAETest:

Evaporation température: 7.2° C

condensation température: 54.4° C

température ambiante: 35 ° C

sous – refroidissement température: 46.1° C

aspiration température: 35 ° C

Paramètre Plage de variation:

Capacité de refroidissement:  $\geq 95 \%$

Puissance d'Inpurt:  $\leq 115\%$

Courant:  $\leq 110\%$

COP:  $\geq 95\%$

Type de refroidissement:

S: refroidissement naturel

F1: refroidissement par ventilateur, diamètre du ventilateur de 200 mm, vitesse de l'air de 1,5 m / s

F2: refroidissement par ventilateur, diamètre du ventilateur de 200 mm, vitesse de l'air de 3 m / s

Conditions de test

Evap. Temp.:  $-23,3 \text{ }^\circ \text{C}$

Cond. Temp.:  $54,4 \text{ }^\circ \text{C}$

Amb. Temp.:  $32,2 \text{ }^\circ \text{C}$

Aspiration. Temp .:  $32,2 \text{ }^\circ \text{C}$

Temp. De sous-refroidissement:  $32,2 \text{ }^\circ \text{C}$

LBP ASHRAE

Modèle: QD75H

Alimentation: 220-240V / 50Hz

Cylindrée ( $\text{cm}^3$ ): 7,5

Capacité de refroidissement (W): 180

Puissance nominale (W): 164

Puissance nominale (HP ): 1/5

COP (W / W): 1,097

Courant

nominal (A): 1,35 Type de moteur:

Condensateur RSIR ( $\mu \text{F}$ ): /

Relais de démarrage: Relais d'application

Type de refroidissement: S

Emballage (PCS / palette): 100

1  $\times$  20'FCL (PCS): 2000

Caractéristiques

1. Petite taille,
2. Haute efficacité et fiabilité
3. Performance de départ fiable
4. Faible son et vibration

1. Application LBP, utilisé pour la fontaine à boire, le réfrigérateur, le congélateur, l'armoire à alcool, la machine à glaçons et d'autres machines de réfrigération de taille moyenne et petite.

2. 220V-240V / 50-60HZ

3. utiliser le réfrigérant R134a

4. avec certification CCC / CE / VDE

Compresseurs 220V-240V / 50-60HZ: La série WT se caractérise principalement par une forte capacité de charge, de bonnes performances de démarrage, un faible bruit et une bonne fiabilité La

série WT est dans une structure de bielle et de manivelle entièrement fermée et avec piston alternatif en mode d'aspiration semi-directe

PARAMÈTRE DE PERFORMANCE DU COMPRESSEUR R134a-LBP

Compresseur à faible contre-pression (LBP) Wansheng R134a Conditions d'essai

Evap. Température: -23,3 ° C  
 Cond. Température: 54,4 ° C  
 Amb. Température: 32,2 ° C  
 Succion. Température: 32,2 ° C  
 Temp de sous-refroidissement: 32,2 LBP ASHRAE ° C

Modèle	Déplacement (cm <sup>3</sup> )	Capacité de refroidissement (W)	Puissance nominale (W)	Puissance nominale (HP)	COP (W / W)	Type de moteur	Condensateur (µF)	Relais de départ	Type de refroidissement
Série	WT 220-240V / 50-60Hz								
QD75H	7,5	180/200	150/154	1/5	1,2 / 1,3	RSIR	/	PTC	S

Compresseur de réfrigération série QD R134a (220V-240V / 50Hz)

Modèle	Déplacer (cm <sup>3</sup> )	Moteur type	Refroidissement type	Capacité							FLIC (W / W)	Moteur contribution (w)	Charge d'huile (cm <sup>3</sup> )
				-35 °	-30 °	-25 °	-23,3 °	-20 °	-15 °	-23,3 °			
QD25H	2,5	RSIR	S	32	45	58	65	85	105	0,85	76	140	
QD30H	3	RSIR	S	38	53	68	76	98	120	1	76	140	
QD35H	3,5	RSIR	S	45	60	79	88	115	140	1	88	140	
QD43H	4.3	RSIR	S	57	80	103	115	150	185	1.1	105	160	
QD52H	4,9	RSIR	S	68	95	122	136	176	218	1,18	115	160	
QD59H	5.5	RSIR	S	79	110	143	158	205	253	1,3	122	180	
QD65H	6.2	RSIR	S	88	123	158	176	228	280	1,3	135	180	
QD75H	6,6	RSIR	S	98	136	176	195	253	312	1,3	150	180	
QD91H	8.3	RSIR	S / F	115	160	210	230	300	268	1,3	177	180	
QD110H	dix	RSIR	F	145	205	260	290	380	465	1,45	200	220	
QD128H	11,1	RSIR	F	165	230	298	330	430	530	1,43	230	220	
QD142H	13,5	CSIR	F	180	250	325	360	470	580	1,31	275	250	
QD158H	14,8	CSIR	F	195	275	350	390	505	625	1,26	310	250	

<b>Points forts</b>	
Type	Type de LBP
Tension (V)	220
Fréquence (Hz)	50/60
<b>Capacité de refroidissement</b>	

Kcal / h	155/172
W	180/200
Btu / h	614/682
Consommation d'énergie (W)	163/166
Réfrigérant	R134a
<b>Spécifications générales</b>	
Déplacement (CC)	7,0
EER Btu / Wh	3,77 / 4,11
Performance (selon ASHRAE)	ASHARE-23.3□/54.4□@50Hz
HP (50 Hz)	1/5
Déplacement (cm <sup>3</sup> )	7,0
Capacité (W)	180/195
COP (w / w)	1,1 * 1,2
Type de moteur	RSIR
Appareil de démarrage	PTC
Refroidissement	S
Application	R134a LBP
(V / Hz)	220V 50Hz / 60Hz

Compresseur de réfrigérateur 1 / 5HP R134A pour réfrigérateur

Compresseur AC: R134A Hermetic LBP Piston Reciprocationg

Modèle de compresseur : QD75H

Alimentation: 220 ~ 240V / 50Hz

Déplacement: 7.5CC

Capacité de refroidissement: 180W

Puissance nominale: 150W

Puissance nominale: 1 / 5HP

COP: 1,2 W / W

Type de moteur: Relais de  
démarrage RSIR :

Type de refroidissement PTC : S

Application: LBP

Certification: CE

1×20'FCL: 1920PCS

Application:

LBP: Faible contre-pression; Réfrigérateur, congélateur, cave à vin

MBP: Contre-pression moyenne; Climatiseur, distributeur automatique

HBP

:

Contre -pression élevée: Climatiseur, machine à glaçons Condition du test LBP

ASHRAE: Evaporation Température: -23,3 ° C

Température de condensation: 54,4 ° C

Température de sous-refroidissement: 32,2 ° C

Température ambiante: 32,2 ° C

MBP ASHRAE Condition d'essai:

Evaporation Température: -5 ° C

Température de condensation: 54,4 ° C

Température ambiante: 35 ° C

Température de sous-refroidissement: 46,1

Température d'aspiration: 35 ° C

HBP ASHRAETest condition:

Evaporation Température: 7,2 ° C

Température de condensation: 54,4 ° C

Température ambiante: 35 ° C

Température de sous-refroidissement: 46,1 ° C

Température d'aspiration: 35 ° C

Plage de variation des paramètres:

Capacité de refroidissement:  $\geq 95\%$

Puissance absorbée:  $\leq 115\%$

Courant:  $\leq 110\%$

COP:  $\geq 95\%$

Type de refroidissement:

S: refroidissement naturel

F1: Ventilateur de refroidissement, diamètre du ventilateur 200 mm, vitesse de l'air de 1,5 m / s

F2: Refroidissement du ventilateur, diamètre du ventilateur de 200 mm, vitesse de l'air de 3 m / s



QD75H



220-240V~50/60Hz 1PH

R134a

NO. 2002505



RoHS

CB



CE

Hangzhou Qianjiang Refrigeration Group Co.,Ltd



Private Picture Copyright : [WWW.MBSM.PRO](http://WWW.MBSM.PRO)

Mitsubishi, Refrigeration,  
Compressor, for chiller,  
JH527YEB, 10HP, 380 à 420 V 50 Hz,  
460 V 60 Hz, 29,7 kW, 74 kg, R22

Category: compressor, Non classé

written by [www.mbsm.pro](http://www.mbsm.pro) | 4 January 2021

**Mitsubishi Refrigeration Compressor JH527YEB 10HP**

**Données techniques**

Model	Horsepower	Power	Refrigeration capacity			Voltage	Weight	Highth
	HP		KW	Frequenc y	KW			
JH512-Y	4HP	3.2	50Hz	13.1	11.3	N.T.Y.X. J	48.5	390.4
			60Hz	15.6	13.4			
JH513-Y	5HP	3.75	50Hz	14.3	12.3	N.T.Y.X. J	49	390.4
			60Hz	17	14.6			
JH515-Y	5.5HP	4.1	50Hz	16.3	14	N.T.Y.X. J	49	390.4
			60Hz	19.3	16.6			
JH516-Y	6HP	4.5	50Hz	17.1	15.2	T.Y	49	390.4
			60Hz	20.7	17.8			
JH517-Y	6.33HP	4.75	50Hz	18.7	16.1	T.Y.X.J	49	390.4
			60Hz	22	18.9			
JH518-Y	6.5HP	4.85	50Hz	19.9	17.1	T.Y.X	54.5	415.4
			60Hz	23.3	20			
JH519-Y	7.5HP	5	50Hz	21.3	18.3	T.Y.X.J	54.5	415.4
			60Hz	24.9	21.4			
JH521-Y	7.5HP	5.5	50Hz	23.3	20	T.Y.X.J	54.5	415.4
			60Hz	27.6	23.7			
JH522-Y	8HP	6	50Hz	25.1	21.6	T.Y.X	54.5	415.4
			60Hz	29.2	25.1			
JH525-Y	9.33HP	7	50Hz	27.3	23.5	T.Y.X.J	74.5	441.6
			60Hz	32	27.5			
JH527-Y	10HP	7.5	50Hz	29.7	25.5	T.Y.X.J	74.5	441.6
			60Hz	34.8	29.9			
JH529-Y	10.67HP	8	50Hz	31.9	27.4	T.Y.X	74.5	441.6



Private Picture Copyright : WWW.MBSM.PRO

## Production Description

compresseur de réfrigération mitsubishi  
modèle JH527YEB pour refroidisseur

Modèle	jh527yeb
Puissance en chevaux (Hp)	10,0
Réfrigérant	R22
An	2019
Couleur	Noir
Moq	1
type	Piston
Poids (kg)	74,5
Origine	JAPON
Emballage	Dessin animé / caisse en bois





# REFRIGERANT COMPRESSOR

JH527YEB

MODEL

VOLT. 380~415 400~460 V	PHASE	3
REFRIGERANT R-22	FREQ.	50/60 Hz
AP 1.3 MPa	SP	3.9 MPa
DP 1.3 MPa	DT	-30°C

DATE 2007 02

SERIAL 79722112

MITSUBISHI ELECTRIC CORPORATION  
JAPAN





Private Picture Copyright : [WWW.MBSM.PRO](http://WWW.MBSM.PRO)

## COMPRESSEUR, EMBRACO, Refroidi à l'eau, NT2212GKV2, 1-1/2 HP, R-404A, CSCR (cscr), Hermétique, Lbp, 208-230 V

Category: compressor

written by mahdi miled | 4 January 2021

Description

5710 BTU Compressor Réfrigération 1.5 HP (208/230V)

**Caractéristiques:**

- Compresseurs de remplacement directs pour les appareils Whirlpool, GE et Electrolux

- Compresseurs de remplacement pour l'équipement de restauration, distributeurs automatiques, refroidisseurs de bouteilles, machines à glace et autres équipements de réfrigération
- Configurations de montage supplémentaires sur plaque de base.

Water-Cooled Condensing Unit 1.5 HP, Low Temp, R404A, 220V

Assembled in USA. Unit Equipped With Embraco Compressor NT2212GKV2

One Year Manufacturer's Warranty On Compressor

## Performance

### Données générales

Type	Hermétique réciprocity
Type de technologie	On-Off (On-Off)
Déplacement	27,8 cm <sup>3</sup>
Refroidissement du compresseur	Fan
Flux d'air de ventilateur	31732495.6 in <sup>3</sup> /h
Dispositif d'expansion	Tube capillaire ou valve d'expansion
Puissance du cheval	1 1/2 ch
Fonctionnement de la pression max condensant	24.71 barre
Max Condensing Pic de pression	27.71 barre
Alimentation	208-230 V 60 Hz 1~
Plage de température d'évaporation	-40°F à 14°F

C  
o  
n  
d  
i  
Nouveau : Article neuf, inutilisé, non ouvert et intact  
dans son emballage d'origine (où l'emballage est ... Lire le modèle : **NT2212GKV**  
la suite  
i  
o  
n  
:

<p>22</p> <p>C h a r g e l u b r i f i a n t e ( f l . o z . ) : T y p e d e C S C R m ( c s c r )</p> <p>Couple de départ élevé</p> <p>40.34</p> <p>Hermétique</p>	<p>Capacité (Btu /h): 5,710</p> <p>Tension d'approvisionnement: 220 V</p> <p>Phase de puissance: 1 Phase</p> <p>Capacité: Moins de 12 000 BTUH</p> <p>Réfrigérant: R-404a (R-404a)</p>
---	--

D  
i  
m  
(  
W  
x  
L  
8.8" x 14.4", 10.6"  
H  
)  
+  
/  
-  
5  
%  
:  
F  
r  
é  
q  
u  
e  
n  
c  
e  
(  
H  
z  
)  
:  
A  
p  
p  
l  
i  
c  
a  
t  
i  
o  
n  
:  
C  
h  
e  
1 1/2"  
à  
u  
x  
:  
E  
f  
f  
i  
c  
4.86  
a  
c  
i  
t  
é  
:  
N  
o  
m  
b  
r  
e  
d  
e  
c  
o  
m  
p  
r  
e  
s  
s  
e  
u  
r  
s  
:  
1

Npp: **925CD02**

Type  
de  
test ASHRAE32  
:

Desc  
ript  
ion  
de  
la Garantie limitée de 1 an  
gara  
ntie  
:

Dépl  
acem  
ent 1.70  
(cu.  
in):

Marq  
ue: **Embraco (Embraco)**

Type  
lubr  
ifia IS022 (en)  
nt:

T  
e  
n  
S  
208-230 V  
I  
o  
n  
:

Upc: Ne s'applique pas

Replaces AHA2465ZXB, AWA2460ZXD, RFT42C1E-PFV, AFJ37C1E-CFV, AFJ37C2E-CFV

External Features

Shape Material Diameter (inch)  
Suction Connector Vertical Copper 3/8  
Discharge Connector Vertical Copper 1/4  
Process Connector Vertical Copper 1/4  
Oil Cooler:  
Base Plate: Universal  
Tray Holder: No  
Application  
Maximum ambient temperature (°F): 109.4  
Expansion device: Capillary/Valve  
Cooling: Fan Cooling  
Air flow rate:  
Mechanical Data  
Bore (inch): 1.50  
Stroke (inch): 0.48  
Electrical Data  
Winding Resistance (77°F) – Start: 3.30  
Winding Resistance (77°F) – Run: 1.35

Check Point – Condensing Temperature 130 °F

Evaporating Temperature	Cooling Capacity +/-5%	Power Consumption +/-5%	Current Consumption +/-5%	Efficiency +/-7%
°F	(kcal/h) (W) (Btu/h)	(W)	(A)	(kcal/Wh) (W/W) (Btu/Wh)
-10	1,448 1,684 5,745	1.176	5.79	1.23 1.43 4.88

H.P. 1 1/2

Phase 1

Hertz 60

Torque HST

Discharge Size (In.) 1/4

Suction Size (In.) 3/8

Compressor Capacity 5,710

Refrigerant Type R404A

Voltage 208/230

Foot Mount Standard Mount: 4.8 x 8

BTU LT @ -10°F 5,710

**This Item Replaces**

Tecumseh AWA2460ZXD



Private Picture Copyright : [WWW.MBSM.PRO](http://WWW.MBSM.PRO)

## Description

5710 BTU Compressor Réfrigération 1.5 HP (208/230V)

### Caractéristiques:

- Compresseurs de remplacement directs pour les appareils Whirlpool, GE et Electrolux
- Compresseurs de remplacement pour l'équipement de restauration, distributeurs automatiques, refroidisseurs de bouteilles, machines à glace et autres équipements de réfrigération
- Configurations de montage supplémentaires sur plaque de base.

## Spécifications

<b>Type de produit:</b>	Compresseur	<b>Phase:</b>	1
<b>Capacité (BTU):</b>	5710	<b>Hertz:</b>	60
<b>Puissance du cheval: Ⓢ</b>	1-1/2	<b>Type réfrigérant:</b>	R-404A (R-404A)
<b>Tension: Ⓢ</b>	208v (208v) 230v 208/230v		

Private Picture Copyright : [WWW.MBSM.PRO](http://WWW.MBSM.PRO)

H.P.	1 1/2
Phase	1
Hertz	60
Torque	HST
Discharge Size (In.)	1/4
Suction Size (In.)	3/8
Compressor Capacity	5,710
Refrigerant Type	R404A
Voltage	208/230
Foot Mount	Standard Mount: 4.8 x 8
BTU LT @ -10°F	5,710

### This Item Replaces

Tecumseh	AWA2460ZXD
Copeland	RS86C1E-PFV

Private Picture Copyright: [WWW.MBSM.PRO](http://WWW.MBSM.PRO)

Mbsm\_dot\_pro\_private\_PDF\_NT2212GKV2Télécharger

# CUBIGEL, 1/2 Hp, ELECTROLUX, COMPRESSEUR, ZANUSSI, P12TN, HMBP, R22, 220/240V 50Hz

Category: compressor

written by mahdi miled | 4 January 2021

### Détails techniques

puissance 1/2 Hp – cylindrée 12,00 cm<sup>3</sup>

220/240V 50Hz

CUBIGEL

### ZANUSSI

Zanussi Armoire réfrigérée ALP221 (110495), ALN221 (110501), AKP221 (111678), AKP221 (111685), DVP110V12V (730236), DVP111V12V (730237), MVP112V12V (730238), EDVN1100 (730239), EDVN1101 (730240), DVP130V12V (730260), DVP131V12V (730261), EEVNI1301 (730262), EEVN1300 (730263), EEVN1301 (730264), DVN130V12V (730265), EDVN1300 (730266), MVP130V12V (730277), MVP131V12V (730278), EMVN1300 (730289), EMVN1300 (730290), MVP110V12V (730297), MVP111V12V (730298), EMVN1100 (730305), EMVN1101 (730306), EDVP1302 (730315), EDVN1302 (730321), CA45ALHG (730331),



CA45SSHG (730347), CA45ALCG (730348), CA45SSCG (730349), CA38ALHG (730364),  
CA38SSHG (730365), CA38ALCG (730366), CA38SSCG (730367), CA45ALMG (730403),  
CA45SSMG (730405), CA38ALMG (730417), CA38SSMG (730422), DVP13V14V (734021)  
**Zanussi Cellule de refroidissement** BC11 (110010), BCF11 (110016), EEVA10/1  
(739021), EEVAC10/1 (739027), ATPE061 (771000), ATCE061 (771006)



Private Picture Copyright: [WWW.MBSM.PRO](http://WWW.MBSM.PRO)

Mbsm\_dot\_pro\_private\_PDF\_danfoss\_P12TN\_R22\_220\_50Télécharger



Private Picture Copyright : [WWW.MBSM.PRO](http://WWW.MBSM.PRO)

Mbsm\_dot\_pro\_private\_PDF\_huayi\_compressor\_P12TN\_R22\_230\_60Télécharger

## Compresseurs, réfrigération, EMBRACO, 1/4 HP, EGX80HLC, RSCR, 6,36 cm <sup>3</sup>, 187 watts, R-134a

Category: compressor

written by [www.mbsm.pro](http://www.mbsm.pro) | 4 January 2021

Type de moteur: RSCR

Cylindrée: 6,36 cm <sup>3</sup>

Type de lubrifiant: IS010

Charge de lubrifiant: 230 ml

Couple de démarrage: LST

### Caractéristiques

catégorie de produitCompresseurs de réfrigération et compresseurs de climatisation

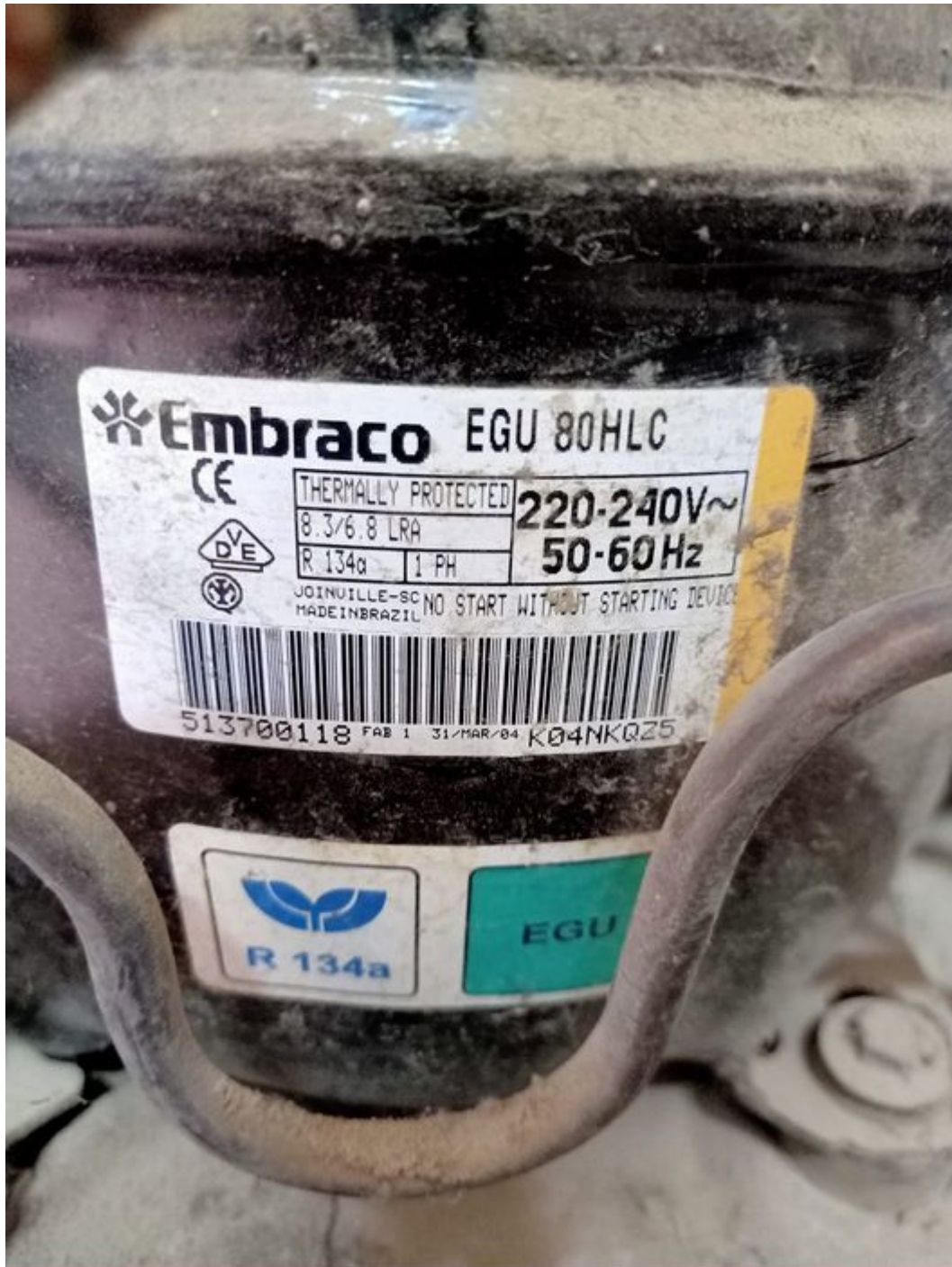
Capacité0,24 kW (0,3196 ch)

La puissance d'entrée 187 watts

Évaluation du réfrigérant R-134a EER1,55

Source d'énergie 115/60/1

Options de réfrigérant R134a



Private Picture Copyright : [WWW.MBSM.PRO](http://WWW.MBSM.PRO)

## Caractéristiques

catégorie de produit	Compresseurs de réfrigération et compresseurs de climatisation
Capacité	0,24 kW (0,3196 ch)
La puissance d'entrée	187 watts
Évaluation du réfrigérant	R-134a
EER	1,55
Source d'énergie	115/60/1
Options de réfrigérant	R134a



## Plus d'information

Private Picture Copyright : WWW.MBSM.PRO

Mbsm\_dot\_pro\_private\_PDF\_EGU80HLC-FT007183\_1Télécharger

# Compresseur, Danfoss, SC15G, R134a, 1/2HP, 50/60Hz

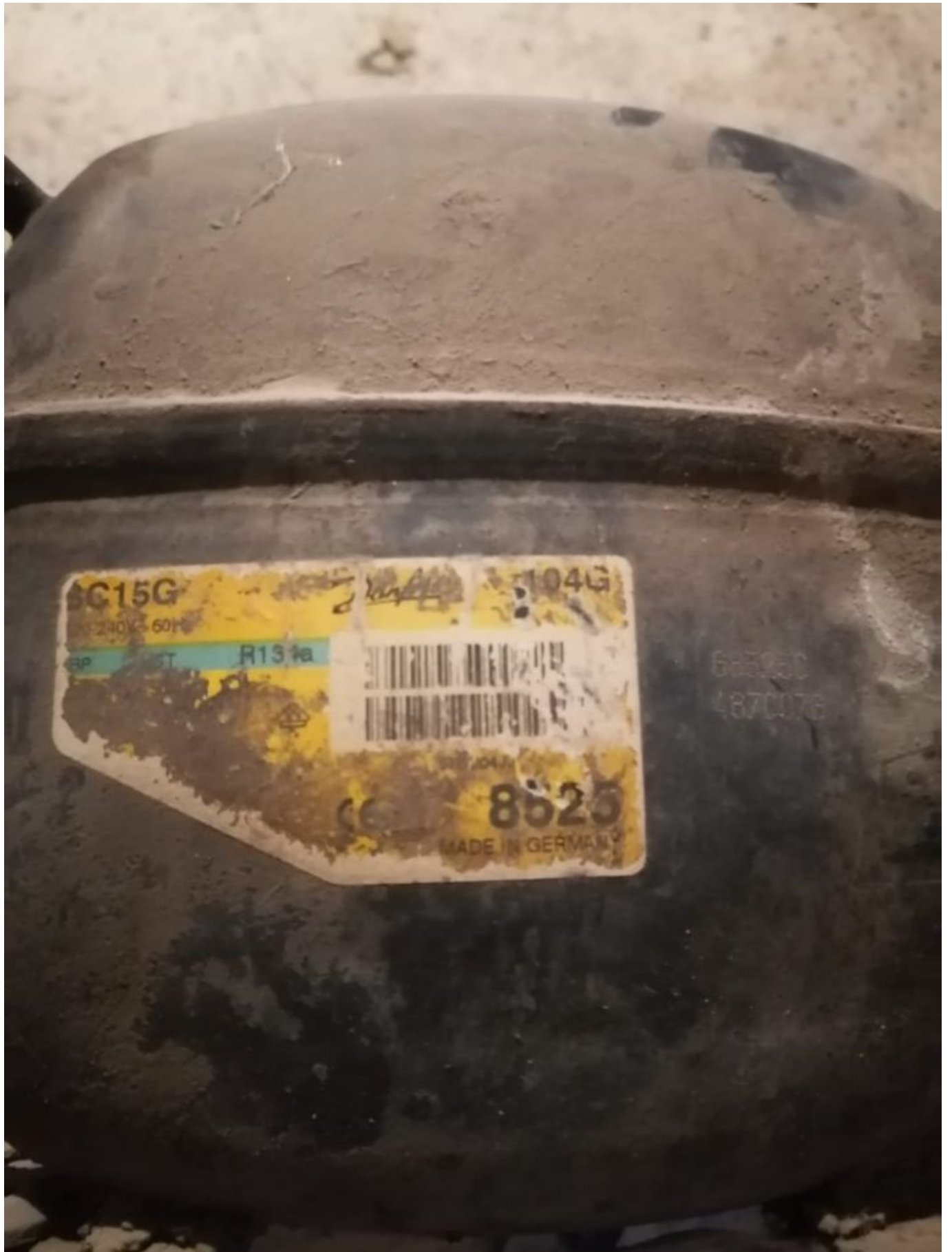
Category: compressor

written by www.mbsm.pro | 4 January 2021

## Données techniques

- Modèle: **SC15G**
- Gaz: **R-134a**
- Température/Pression: **Moyenne / Haute**
- Puissance: **1/2 HP**
- Voltage: **230 V**
- Type De Courant: **Monophasé**
- Fréquence: **50/60 Hz**
- Type De Compresseur: **Hermétique**
- Décalage: **15.28 cm<sup>3</sup>**
- Cons.Énergie -25°C: **233 W**
- Cons.Énergie -10°C: **440 W**
- Cons.Énergie -5°C: **497 W**
- Cons.Énergie 0°C: **549 W**
- Cons.Énergie +5°C: **595 W**
- Cons.Énergie +7,2°C: **613 W**
- T° De Condensation: **55 °C**
- Capacidad Frigorífica -25°C: **175 Kcal/h**
- Capacidad Frigorífica -20°C: **308 Kcal/h**
- Capacidad Frigorífica -15°C: **450 Kcal/h**
- Capacidad Frigorífica -10°C: **604 Kcal/h**
- Capacidad Frigorífica -5°C: **775 Kcal/h**
- Capacidad Frigorífica 0°C: **966 Kcal/h**

- Capacidad Frigorífica 5°C: **1184 Kcal/h**
- Capacidad Frigorífica 7.2°C: **1289 Kcal/h**
- Capacidad Frigorífica 10°C: **1431 Kcal/h**
- Tipo Test: **Ashare 32**



### Design

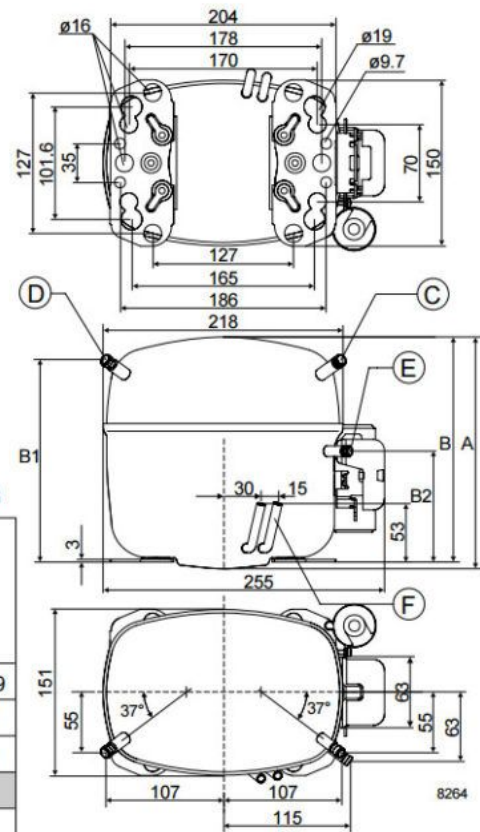
Displacement	cm <sup>3</sup>	15.28
Oil quantity	cm <sup>3</sup>	600 (550 on comp. with oil cooler)
Maximum refrigerant charge	g	1300
Free gas vol. in compressor	cm <sup>3</sup>	1410
Weight without electrical equipment	kg	13.1

### Motor

Motor size	watt	385
LRA (rated after 4 sec. UL984) HST	A	14.8
Cut-in current HST	A	14.8
Resistance, main and start winding (25°C)	Ω	5.0/13.7
Approvals		EN 60335-2-34

### Dimensions

		104G8530	104G8520	104G8525
Height	mm	A	209	
		B	203	
		B1	183	
		B2	100	
Suction connector	location/I.D. mm	C	10.2 ±0.09	10.2 ±0.09
Process connector	location/I.D. mm	D	6.2 ±0.09	6.2 ±0.09
Discharge connector	location/I.D. mm	E	6.2 ±0.09	6.5 ±0.09
Oil cooler	location/I.D. mm	F	6.2 ±0.09	
Compressors on a pallet	pcs.		80	



Private Picture Copyright : WWW.MBSM.PRO

Mbsm\_dot\_pro\_private\_PDF\_sc15gTélécharger

Mbsm\_dot\_pro\_private\_PDF\_sc15g\_104g7560\_r134a\_115v\_60hz\_01-2020\_desd404o322Télécharger

Mbsm\_dot\_pro\_private\_PDF\_sc15g\_104g8526\_r134a\_220v\_60hz\_01-2020\_desd403j302Télécharger

## Compresseur R134a / R600a Série AT / ET (170w-260w) Fiche technique

Category: compressor

written by www.mbsm.pro | 4 January 2021

# compresseur eta110

PERPLEXITÉ

Voir en détail

Le compresseur ETA110 est un type de compresseur de liquide de refroidissement HuaGuang qui utilise le réfrigérant R600a. Il s'agit d'un compresseur RSIR 1/4HP qui fonctionne à 220-240V et 50Hz avec une faible contre-pression (LBP) de 8kg. Il est couramment utilisé dans les systèmes de réfrigération pour les applications commerciales et industrielles.



5 SOURCES

Afficher la liste

- 1 gastroparts
- 2 gev-en ligne
- 3 nibets
- 4 réfrigérateur-polaire
- 5 okmarts

RAPPORT

quel est le prix du compresseur ETA110

où puis-je acheter le compresseur ETA110

Demander un suivi

Private Picture Copyright : WWW.MBSM.PRO

Fiche technique Dimensions Schéma de câblage

Compresseur R134a / R600a Série AT / ET (170w-260w)

Compresseur à piston à piston hermétique de type alternatif entraîné par un moteur électrique interne. Eco-friendly conçu sans chlore pour protéger l'ozone. Haute efficacité et économie d'énergie. Démarrage facile Haute fiabilité Faible son et longévité. Avec relais PTC

compresseur eta110

PERPLEXITÉ

Voir en détail

Le compresseur ETA110 est un type de compresseur de liquide de refroidissement HuaGuang qui utilise le réfrigérant R600a. Il s'agit d'un compresseur RSIR 1/4HP qui fonctionne à 220-240V et 50Hz avec une faible contre-pression (LBP) de 8kg. Il est couramment utilisé dans les systèmes de réfrigération pour les applications commerciales et industrielles.

5 SOURCES

Afficher la liste

- 1 gastroparts
- 2 gev-en ligne
- 3 nibets
- 4 réfrigérateur-polaire
- 5 okmarts

RAPPORT

quel est le prix du compresseur ETA110

où puis-je acheter le compresseur ETA110

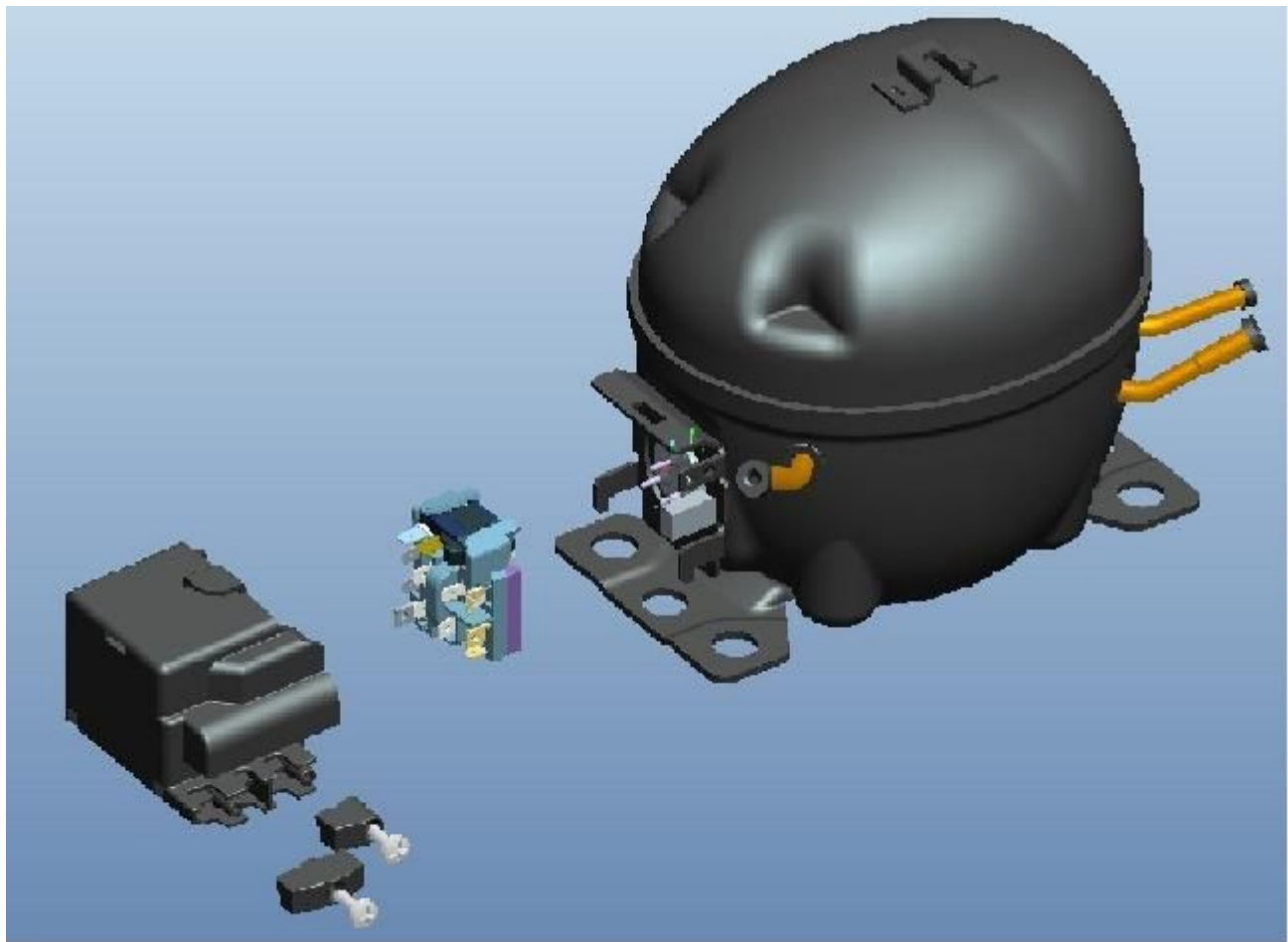
Demander un suivi

Private Picture Copyright : WWW.MBSM.PRO









Private Picture Copyright : [WWW.MBSM.PRO](http://WWW.MBSM.PRO)

QD35HG, 1/11 HP, 220V, SIKELAN,  
R134a, mini congélateur, petit bar  
réfrigérateur, réfrigérateur  
distributeur, refroidisseur d'eau,  
série L, RSIR, 75 w

Category: compressor

written by [www.mbsm.pro](http://www.mbsm.pro) | 4 January 2021



Private Picture Copyright: [WWW.MBSM.PRO](http://WWW.MBSM.PRO)

## 1. Product Performance

- 1) QD35HG, série L , utilisez le réfrigérant R134A;

- 2) Application de tension 220V à 240V;
- 3) Fréquence pour 50 / 60HZ;
- 4) Type de moteur: RSIR;
- 5) Type de refroidissement: ST;
- 6) Le dispositif de démarrage est le relais PTC;
- 7) Application: basse contre-pression;
- 8) La puissance nominale est de 1 / 11HP;
- 9) Le COP est de 1,05 avec une capacité de refroidissement de 75 W.

Selon les conditions de test (ASHRAE)

Température d'évaporation: -23,3 degrés

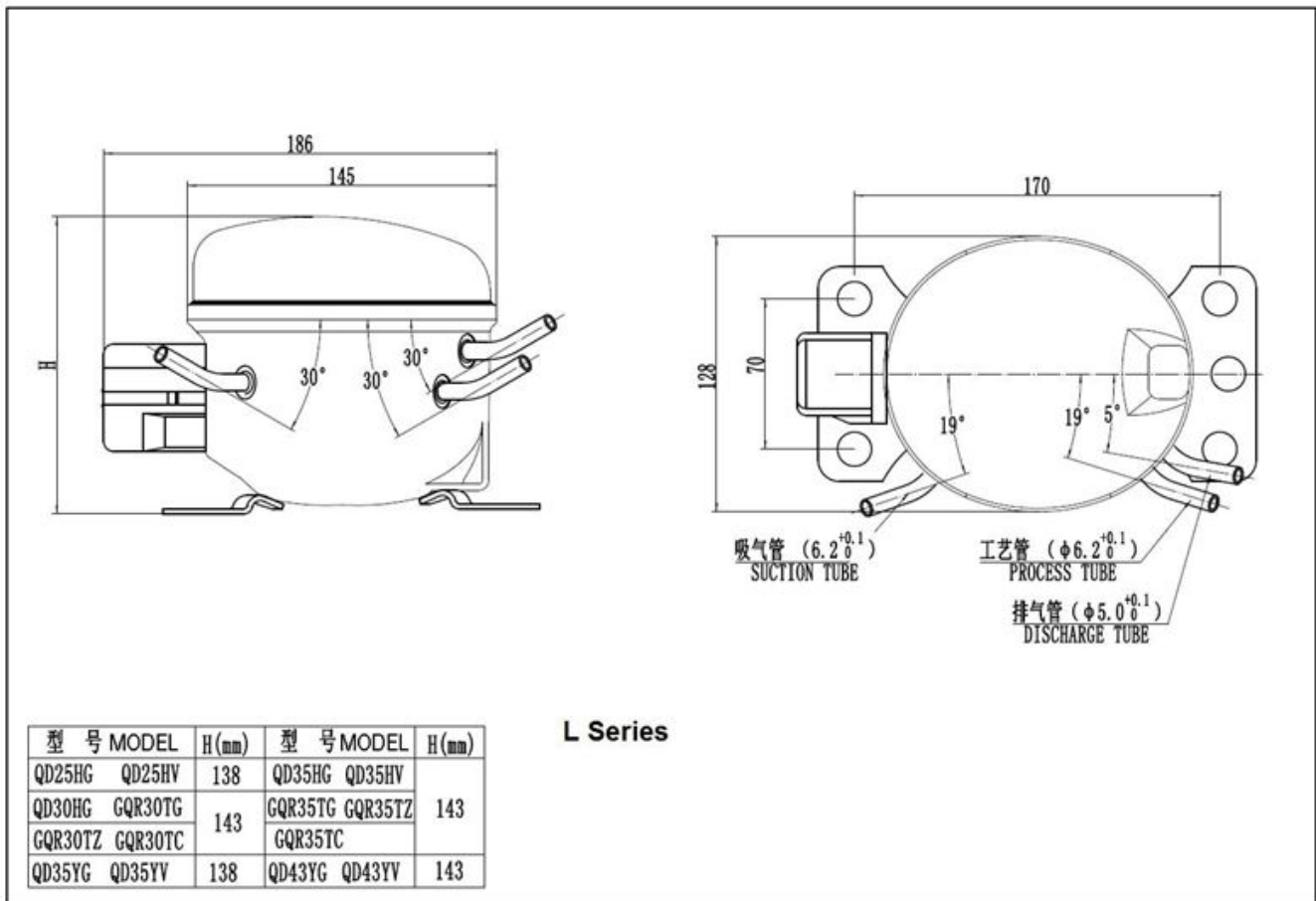
Température ambiante: 32,2 degrés

Température de sous-refroidissement: 32,2 degrés

Température de condensation: 54,4 degrés

Température d'aspiration: 32,2 degrés

Serial	Model	HP	V/Hz	Dispt (cm <sup>3</sup> )	Cooling Capacity (ASHRAE)						Motor type	Starting Device	Starting capacitor (uF)	Running capacitor (uF)	Cooling Type
					Test Conditions: -23.3°C (-10F)										
					Capacity (W)	Capacity (Btu/h)	Input Power (W)	Current (A)	COP	EER					
<b>L</b>	QD25HG	1/12	220-240V/50-60Hz	2.5	55	188	52	0.55	1.05	3.61	RSIR	PTC Starting Relay	/	/	ST
	QD30HG	1/12		3.0	65	222	62	0.63	1.05	3.58	RSIR		/	/	ST
	QD35HG	1/11		3.5	75	256	71	0.68	1.05	3.60	RSIR		/	/	ST
	ADW43	1/6-		4.3	110	375	100	1.0	1.1	3.75	RSIR		/	/	ST
	ADW51	1/6		5.1	125	427	104	1.1	1.2	4.10	RSIR		/	/	ST
	ADW57	1/5-		5.7	135	461	112	1.15	1.2	4.11	RSIR		/	/	ST
<b>MS</b>	ADW43	1/6-		4.3	110	375	100	1.0	1.1	3.75	RSIR	PTC/Current Starting Relay	/	/	ST
	ADW51	1/6		5.1	125	427	104	1.1	1.2	4.10	RSIR		/	/	ST
	ADW57	1/5-		5.7	135	461	112	1.15	1.2	4.11	RSIR		/	/	ST
	ADW66	1/4-		6.6	165	563	132	1.2	1.25	4.27	RSIR		/	/	ST
	ADW77	1/4		7.7	185	631	148	1.4	1.25	4.27	RSIR		/	/	ST
	ADW86	1/4+		8.6	200	682	160	1.45	1.25	4.27	RSIR		/	/	ST
	ADW91	1/3-		9.1	220	751	176	1.65	1.25	4.27	RSIR		/	/	ST
<b>MK</b>	ADW66	1/4-		6.6	165	563	132	1.2	1.25	4.27	RSIR	Current Starting Relay	/	/	ST
	ADW77	1/4		7.7	185	631	148	1.4	1.25	4.27	RSIR		/	/	ST
	ADW86	1/4+		8.6	200	682	160	1.45	1.25	4.27	RSIR		/	/	ST
	ADW91	1/3-		9.1	220	751	176	1.65	1.25	4.27	RSIR		/	/	ST
	ADW110	3/8		11.0	270	921	215	2.05	1.25	4.28	RSIR		/	/	F
	ADW91	1/3-	9.1	220	751	176	1.65	1.25	4.27	RSIR	/		/	F	
<b>WQ</b>	ADW110	3/8	11.0	270	921	215	2.05	1.25	4.28	RSIR	Current Starting Relay	/	/	F	
	ADW128	3/8+	12.8	320	1092	256	2.3	1.25	4.27	CSIR		80	/	F	
	ADW142	1/2-	14.2	350	1194	280	2.6	1.25	4.27	CSIR		80	/	F	
	ADW153	1/2	15.3	380	1297	304	2.8	1.25	4.27	CSIR		80	/	F	



Private Picture Copyright: [WWW.MBSM.PRO](http://WWW.MBSM.PRO)

## 1. Product Performance

- 1) QD35HG, série L, utilisez le réfrigérant R134A;
- 2) Application de tension 220V à 240V;
- 3) Fréquence pour 50 / 60HZ;
- 4) Type de moteur: RSIR;
- 5) Type de refroidissement: ST;
- 6) Le dispositif de démarrage est le relais PTC;
- 7) Application: basse contre-pression;
- 8) La puissance nominale est de 1/11 HP;
- 9) Le COP est de 1,05 avec une capacité de refroidissement de 75 W.

Ce modèle a passé les certificats CB / VDE et les personnages principaux comme ci-dessous

- 1) Petite taille;
- 2) haute efficacité et fiabilité;
- 3) faible bruit et vibration;
- 4) appliqué au mini réfrigérateur, au distributeur d'eau, etc.

basé sur la condition d'essai (ASHRAE)

- température d'évaporation: -23,3 degrés
- Température ambiante: 32,2 degrés
- Température de sous-refroidissement: 32,2 degrés
- Température de condensation: 54,4 degrés
- Température d'aspiration: 32,2 degrés

## 2. Spécifications du compresseur

En série	Modèle	Tension / Fréquence (V / Hz)	Déplacement (cm <sup>3</sup> )	Capacité de refroidissement ASHRAE										Type de moteur	Dispositif de démarrage	Condensateur de démarrage (uF)	Condensateur de fonctionnement (uF)	Type de refroidissement				
				-35 ° C (-31F)			-30 ° C (-22F)			-25 ° C (-13F)			Conditions d'essai: -23,3 ° C (-10F)									
				W	Btu / h	Btu / h	W	Btu / h	Btu / h	W	Btu / h	Btu / h	W						Btu / h	Btu / h	W	Btu / h
				Capacité (h)	Capacité (h)	Puissance d'entrée (W)	Courant (A)	FLICEER	W	Btu / h	Btu / h	W	Btu / h	Btu / h	W	Btu / h	Btu / h					
L	QD25HG1/12	2,5	25	85	33	11342	14355	188	52	0,55	1,053,6169	235	86	293	107365	134457	168	573	RSIR	/	/	ST
	QD30HG1/12	3,0	30	10239	13350	17165	222	62	0,63	1,053,5881	276	102348	127433	159543	198	676	781	RSIR	/	/	ST	
	QD35HG1/11	3,5	34	11644	15058	19875	256	71	0,68	1,053,6094	321	117399	147502	183624	229	781	781	RSIR	/	/	ST	
	ADW43 1/6	4,3	50	17165	22285	290110	375	100	1,0	1,1	3,75138471	172587	215734	269918	336	1146	RSIR	Relais de démarrage PTC	/	/	ST	
	ADW51 1/6	5,1	57	19474	25296	328125	427	104	1,1	1,2	4,10156532	195665	244833	3051041382	1303	RSIR	/	/	ST			
	ADW57 1/5	5,7	62	21280	273104355135	461	112	1,15	1,2	4,11170580	211720	264901	3301126412	1406	RSIR	/	/	ST				
	ADW43 1/6	4,3	50	17165	22285	290110	375	100	1,0	1,1	3,75138471	172587	215734	269918	336	1146	RSIR	/	/	ST		
	ADW51 1/6	5,1	57	19474	25296	328125	427	104	1,1	1,2	4,10156532	195665	244833	3051041382	1303	RSIR	/	/	ST			
	ADW57 1/5	5,7	62	21280	273104355135	461	112	1,15	1,2	4,11170580	211720	264901	3301126412	1406	RSIR	/	/	ST				
SP	ADW66 1/4	6,6	75	25698	334127433165	563	132	1,2	1,254,27206703	258880	32210994031375504	1720	RSIR	/	/	ST						
	ADW77 1/4	7,7	84	287109372142405185	631	148	1,4	1,4	1,254,27231788	289986	36112324521542565	1928	RSIR	/	/	ST						
	ADW86 1/4	8,6	91	3101184031154525200	682	160	1,45	1,45	1,254,27250853	313106839113344881665610	2081	RSIR	/	/	ST							
	ADW91 1/3	9,1	100341130444169577220	751	176	1,65	1,65	1,254,27275938	344117443014675371832671	2289	RSIR	/	/	ST								
	ADW43 1/6	4,3	50	17165	22285	290110	375	100	1,0	1,1	3,75138471	172587	215734	269918	336	1146	RSIR	/	/	ST		
	ADW51 1/6	5,1	57	19474	25296	328125	427	104	1,1	1,2	4,10156532	195665	244833	3051041382	1303	RSIR	Relais de démarrage PTC / courant	/	/	ST		
LM	ADW57 1/5	5,7	62	21280	273104355135	461	112	1,15	1,2	4,11170580	211720	264901	3301126412	1406	RSIR	/	/	ST				
	ADW66 1/4	6,6	75	25698	334127433165	563	132	1,2	1,254,27206703	258880	32210994031375504	1720	RSIR	/	/	ST						
	ADW77 1/4	7,7	84	287109372142485185	631	148	1,4	1,4	1,254,27231788	289986	36112324521542565	1928	RSIR	/	/	ST						
	ADW66 1/4	6,6	75	25698	334127433165	563	132	1,2	1,254,27206703	258880	32210994031375504	1720	RSIR	/	/	ST						
	ADW77 1/4	7,7	84	287109372142485185	631	148	1,4	1,4	1,254,27231788	289986	36112324521542565	1928	RSIR	/	/	ST						
MK	ADW86 1/4	8,6	91	3101184031154525200	682	160	1,45	1,45	1,254,27250853	313106839113344881665610	2081	RSIR	/	/	ST							
	ADW91 1/3	9,1	100341130444169577220	751	176	1,65	1,65	1,254,27275938	344117443014675371832671	2289	RSIR	/	/	ST								
	ADW1103/8	11,0	123420160546208710270	921	215	2,05	2,05	1,254,283381153422144052717986592249824	2811	RSIR	/	/	F									
	ADW91 1/3	9,1	100341130444169577220	751	176	1,65	1,65	1,254,27275938	344117443014675371832671	2289	RSIR	/	/	F								
	ADW1103/8	11,0	123420160546208710270	921	215	2,05	2,05	1,254,283381153422144052717986592249824	2811	RSIR	/	/	F									
WQ	ADW128 3/8	12,8	146498189645246839320	1092	256	2,3	2,3	1,254,274001365500170662521337812665977	3334	CSIR	80	/	/	F								
	ADW142 1/2	14,2	159543207706269918350	1194	280	2,6	2,6	1,254,27438149454718666842334855291710683644	CSIR	80	/	/	F									
	ADW1531/2	15,3	17359022576829996380	1297	304	2,8	2,8	1,254,27475162159420277422532828282511603958	CSIR	80	/	/	F									



# Compresseurs, rotatifs, climatiseurs, KG-INDUSTRIES, SG533F, SG555F-A, SG573F, SG533Q, SG553Q, SG513Q, SG633G, SG633P, SG653P, SG673P, SG733R, FGA550-A, FG313S-A, CG133B, CG333D, CG433E, CG533F, CG533Q, CG633G, CG633P

Category: compressor

written by www.mbsm.pro | 4 January 2021

## Caractéristiques

Appl.	Refrig.	Séries	Déplacement (ml / tr)	Ellipse	Tension (v)	Fréquence (Hz)	Capacité de refroidissement		Remarque		
							w	BTU / h			
T1	R22	SG	15,1	SG533F	220-240	50	2470	8430	CCEE / T <sup>1</sup> V		
			15,1	SG555F-A	115	60	3090	10537	Sous application		
			15,1	SG573F	208-230	60	3065	10452	Sous application		
			16,2	SG533Q	220-240	50	2650	9037	CCEE / T <sup>1</sup> V		
			16,2	SG553Q	110-120	60	3220	10980	UL		
			16,2	SG513Q	100	50	2813	9592			
						60	3402	11601			
			16,7	SG633G	220-240	50	2760	9412	CCEE / T <sup>1</sup> V		
			17,3	SG633P	220-240	50	2850	9719	CCEE / T <sup>1</sup> V		
			17,3	SG653P	110-120	60	3500	11935	UL		
			17,3	SG673P	208-230	60	3495	11918	UL		
			18,4	SG733R	220-240	50	2990	10196	CCEE / T <sup>1</sup> V		
				FG	8,0	FGA550-A	115	60	1605	5473	Sous application
					13,3	FG313S-A	100	50	2330	7945	En développement
		R407C	CG	10,4	CG133B	220-240	50	1710	5831	CCEE / T <sup>1</sup> V	
				12,5	CG333D	220-240	50	(2060)	(7025)	En développement	
				14,1	CG433E	220-240	50	(2320)	(7911)	En développement	
				15,1	CG533F	220-240	50	(2470)	(8423)	En développement	
				16,2	CG533Q	220-240	50	2650	9037	CCEE / T <sup>1</sup> V	
				16,7	CG633G	220-240	50	(2760)	(9412)	En développement	
			17,3	CG633P	220-240	50	(2850)	(9719)	En développement		

## Dimensions des compresseurs

Séries	Ellipse	A (millimètre)	B (millimètre)	C (millimètre)	D (millimètre)	E (mm) (ID)	F (mm) (ID)	G (millimètre)	Dessin n °
SG	SG533F SG573F SG533Q SG513Q SG553Q	242,0	193,0	65,0	99,0	8,2	9,8	54,5	N ° 1
	SG633F SG633P SG653P SG673P SG733R SG555F-A	256,0	193,0	65,0	99,0	8,2	9,8	55,5	N ° 1
	FGA550-A	221,8	193,0	65,0	99,0	8,2	9,8	45,7	N ° 1
FG	FG313S-A	242,0	193,0	65,0	99,0	8,2	9,8	54,5	N ° 1
	CG133B, CG533Q	242,0	193,0	65,0	99,0	8,2	9,8	55,5	N ° 1
SH	SH733H SH733Q SH833JSH833K	258,4	252,0	70,0	114,0	9,7	12,9	60,3	N ° 2
	SH833K-G SH833U	270,4	262,5	80,0	120,5	9,7	12,9	60,3	N ° 2
	SH773H SH773Q SHZ33L SHZ73L	278,4	252,5	70,0	114,0	9,7	12,9	60,3	N ° 2
	SH833R SH873R	278,4	262,5	70,0	120,5	9,7	12,9	60,3	N ° 2
	SH833R-S	293,4	220,5	70,0	114,0	9,7	12,9	60,3	N ° 2
	SHZ83L-E SHY33M-G								
	SHYM-D SHY33M-E	293,4	262,5	80,0	120,5	9,7	12,9	60,3	N ° 2
	SHY73M SHX33S								
	SHW33T SHW73T								
	SHW33Y-G SHV33Y	338,9	299,0	89,1	125,0	9,7	16,2	80,4	N ° 2
CH	CH833R-S CHY33M-S CHW33T	307,8	262,5	80,0	120,5	9,7	12,9	60,3	N ° 2
	THU33W	372,7	342,8	89,1	125,0	9,7	16,2	70,0	N ° 3
Dimensions des compresseurs contrôlés par onduleur									
Séries	Ellipse	A (millimètre)	B (millimètre)	C (millimètre)	D (millimètre)	E (mm) (ID)	F (mm) (ID)	G (millimètre)	Dessin n °
SG	SG280-Y SG280E-Y	256,0	228,0	70,0	102,5	8,2	12,9	68,0	N ° 1
	SG280-N SG2280-N SG2280E-N	256,0	228,0	70,0	102,5	8,2	12,9	68,0	N ° 1
FG	FG728C-Y	242,0	193,0	65,0	99,0	8,2	9,8	54,5	N ° 1
SH	SH228M-Y	293,4	268,0	89,1	125,0	9,7	16,2	60,3	N ° 2
	THS28M-Y	387,8	325,3	89,1	125,0	9,7	16,2	52,4	N ° 3





Private Picture Copyright : [WWW.MBSM.PRO](http://WWW.MBSM.PRO)

Compresseur, QD210, réfrigération,  
2/3 HP, 3.2 Lra, R406A, (R12), 21CC ,  
435W, pour réfrigérateur, CSIR, QD30,  
QD36, QD43, QD52, QD55, QD59, QD65,  
QD75, QD85, QD91, QD110, QD128,  
QD142, QD168, QD180, QD210

Category: compressor

written by [www.mbsm.pro](http://www.mbsm.pro) | 4 January 2021



Private Picture Copyright : [WWW.MBSM.PRO](http://WWW.MBSM.PRO)



Private Picture Copyright : [WWW.MBSM.PRO](http://WWW.MBSM.PRO)

#### Conditions de test

Evap. Temp.: -23,3 ° C

Cond. Temp.: 54,4 ° C

Amb. Temp.: 32,2 ° C

Aspiration. Temp .: 32,2 ° C

Temp. De sous-refroidissement: 32,2 ° C

LBP ASHRAE

Modèle: QD210

Alimentation: 220-240V / 50Hz

Cylindrée (cm<sup>3</sup>): 21,0

Capacité de refroidissement (W): 510

Puissance nominale (W): 435

Puissance nominale (HP ): 2/3

COP (W / W): 1,17

Courant nominal (A): 3,1

Type de moteur: CSIR

Condensateur ( $\frac{1}{4}$  F): 80 (démarrage)

Relais de démarrage: QD210

Type de refroidissement: F

Emballage (PCS / palette): 60

1- 20'FCL (PCS): 1200

#### Caractéristiques

1. Haute efficacité et fiabilité

## 2. Faible vibration

### Application

LBP, armoire, congélateur, vitrine, distributeur automatique, machine à glace et machines de réfrigération moyennes et grandes.

### Description rapide

#### Type:

Compresseur

#### Point d'origine:

Shanghai, China

#### Marque nom:

Wansheng

#### Certification:

CE

#### Service après-vente fourni:

Support en ligne

#### Garantie:

1 AN

#### After-sales Service Provided:

Engineers available to service machinery overseas

#### color:

black

## Emballage et livraison

#### Unités de vente :

Article unique

#### Taille du paquet individuel :

80X70X75 cm

#### Poids brut par article :

50.000 kg

#### Type d'emballage :

Carton

#### Délai : :

Quantité(Morceaux) 1 – 80 81 – 500 >500

Durée estimée (jours) 7      11      À négocier

QD compresseur

Réfrigérants	Modèle	T-23.3 °C	Capacité	Réfrigération	LePuissance d'entrée	Débit d'injection
R12/406	QD30	78	82		230	
	QD36	88	86		230	
	QD43	118	112		230	
	QD52	138	128		230	
	QD55	132	125		250	
	QD59	146	137		250	
	QD65	158	145		250	
	QD75	176	162		250	
	QD85	202	184		250	
	QD91	222	192		250	
	QD110	271	232		310	
	QD128	306	290		310	
	QD142	333	280		310	
	QD168	380	330		550	
	QD180	440	380		550	
QD210	510	435		550		

### Compresseurs frigorifiques des séries E, P

Ces compresseurs entièrement fermés sont caractéristiques d'une faible vibration, d'un faible bruit, d'une longue durée de vie et d'un rendement élevé, qui adoptent la structure du piston de bielle. Ils conviennent aux appareils de réfrigération tels que les réfrigérateurs, les glaciers, les cryostats, les vitrines et les séparateurs d'humidité, etc.

Modèle	QD45P	QD55E	QD55P	QD65E	QD75E
Déplacer (cm <sup>3</sup> )	4,5	5.5	5.5	6,5	7,5
Capacité (W)	102	125	139	150	170
Entrée moteur (W)	107	125	135	145	162
COP (w / w)	0,95	1.0	1,03	1,03	1,05
Courant (A)	0,82	1.0	1,05	1.10	1,20
Réfrigérant	R12				
Source de courant	220V (165 i <sup>a</sup> 242) V 50Hz				
Charge d'huile (cm <sup>3</sup> )	230				
Type de moteur	RSIR				
Refroidissement du compresseur	Statique				
Poids à sec (Kg)	7,8	7,8	8	8.3	8,5

### Compresseurs frigorifiques série S

Ces compresseurs entièrement fermés sont caractéristiques d'une faible vibration, d'un faible bruit, d'une longue durée de vie et d'un rendement élevé, qui adoptent la structure du piston de bielle.

Modèle	QD23	QD30	QD36	QD43	QD52
Déplacer (cm <sup>3</sup> )	2,3	3.0	3,6	4.3	5.2
Capacité (W)	50	70	78	102	122
Entrée moteur (W)	69	87	86	112	128
COP (w / w)	0,72	0,80	0,90	0,91	0,95
Courant (A)	0,62	0,65	0,68	0,88	0,98
Réfrigérant	R12				
Source de courant	220V (165 i <sup>a</sup> 242) V				50Hz
Charge d'huile (cm <sup>3</sup> )	215				
Type de moteur	RSIR				
Refroidissement du compresseur	Statique				
Poids à sec (Kg)	6,35	6,65	6,85	7,5	7,5

### **Chlore libre iY Série Frigorifique Compresseurs iY semi-haute efficacité**

Ces compresseurs entièrement fermés sont caractéristiques d'une faible vibration, d'un faible bruit, d'une longue durée de vie et d'un rendement élevé, qui adoptent la structure du piston de bielle. Ils conviennent aux appareils de réfrigération tels que les réfrigérateurs, les glacières, les cryostats, les vitrines et les séparateurs d'humidité, etc.

Modèle	QD85Y	QD91Y	QD103Y
Déplacer (cm <sup>3</sup> )	8,5	9.1	10,3
Capacité (W)	140	155	175
Entrée moteur (W)	105	110	123
COP (w / w)	1,33	1,4	1,42
Réfrigérant	R600a		
Source de courant	220V (165 i <sup>a</sup> 242) V		50Hz
Charge d'huile (cm <sup>3</sup> )	255		
Type de moteur	RSIR		
Refroidissement du compresseur	Statique		

### **Compresseurs frigorifiques série G**

Ces compresseurs entièrement fermés sont caractéristiques d'une faible vibration, d'un faible bruit, d'une longue durée de vie et d'un rendement élevé, qui adoptent la structure du piston de bielle. Ils conviennent aux appareils de réfrigération tels que les réfrigérateurs, les glacières, les cryostats, les vitrines et les séparateurs d'humidité, etc.

Modèle	QD91G	QD110G	QD128G
Déplacer (cm <sup>3</sup> )	9.1	11,0	12,8
Capacité (W)	240	290	350

Entrée moteur (W)	192	232	280
COP (w / w)	1,25	1,25	1,25
Courant (A)	1,40	1,60	2.0
Réfrigérant	R12		
Source de courant	220V (165 i <sup>a</sup> 242) V 50Hz		
Charge d'huile (cm <sup>3</sup> )	255	310	
Type de moteur	RSIR		
Refroidissement du compresseur	Refroidissement par ventilateur		
Poids à sec (Kg)	10,6	11	11.2

### Compresseurs frigorifiques de la série Q

Ces compresseurs entièrement fermés sont caractéristiques d'une faible vibration, d'un faible bruit, d'une longue durée de vie et d'un rendement élevé, qui adoptent la structure du piston de bielle. Ils conviennent aux appareils de réfrigération tels que les réfrigérateurs, les glacières, les cryostats, les vitrines et les séparateurs d'humidité, etc.

Modèle	QD91	QD110	QD128	QD128A
Déplacer (cm <sup>3</sup> )	9.1	11,0	12,8	12,8
Capacité (W)	210	260	292	325
Entrée moteur (W)	192	232	260	280
COP (w / w)	1,09	1.12	1.12	1,16
Courant (A)	1,40	1,60	2.0	2.0
Réfrigérant	R12			
Source de courant	220V (165 i <sup>a</sup> 242) V 50Hz			
Charge d'huile (cm <sup>3</sup> )	255	310		
Type de moteur	RSIR			
Refroidissement du compresseur	Refroidissement par ventilateur			
Poids à sec (Kg)	10,6	11	11.2	11.2

### Compresseurs frigorifiques série SC

Ils conviennent aux appareils de réfrigération tels que les réfrigérateurs, les glacières, les cryostats, les vitrines et les séparateurs d'humidité, etc.

Modèle	Refrig.	Déplacer	Capacité	Entrée moteur	Actuel	FLIC	Charge d'huile	Type de moteur	alimentation électrique	Refroidissement du compresseur	Capacitance	Poids à sec (kg)
QD168	R12	16,8 cm <sup>3</sup>	380 W	330 W	2,3 A	1,15	550 cm <sup>3</sup>	CSIR	220V50Hz		80   Ì F iÀ 10%	13 kg
QD180	R12	17,8 cm <sup>3</sup>	429 W	380w	2,8 A	1.13	550 cm <sup>3</sup>	CSIR	220V50Hz		80   Ì F iÀ 10%	13,5 kg
QD210	R12	21cm <sup>3</sup>	495 W	430w	3.2A	1,15	550 cm <sup>3</sup>	CSIR	220V50Hz	Fam refroidissement	Fonctionnement £ ° 10   Ì F Démarrage £ ° 80   Ì F iÀ 10%	13,5 kg



Private Picture Copyright : [WWW.MBSM.PRO](http://WWW.MBSM.PRO)

Mbsm\_dot\_pro\_private\_PDF\_QD210Télécharger