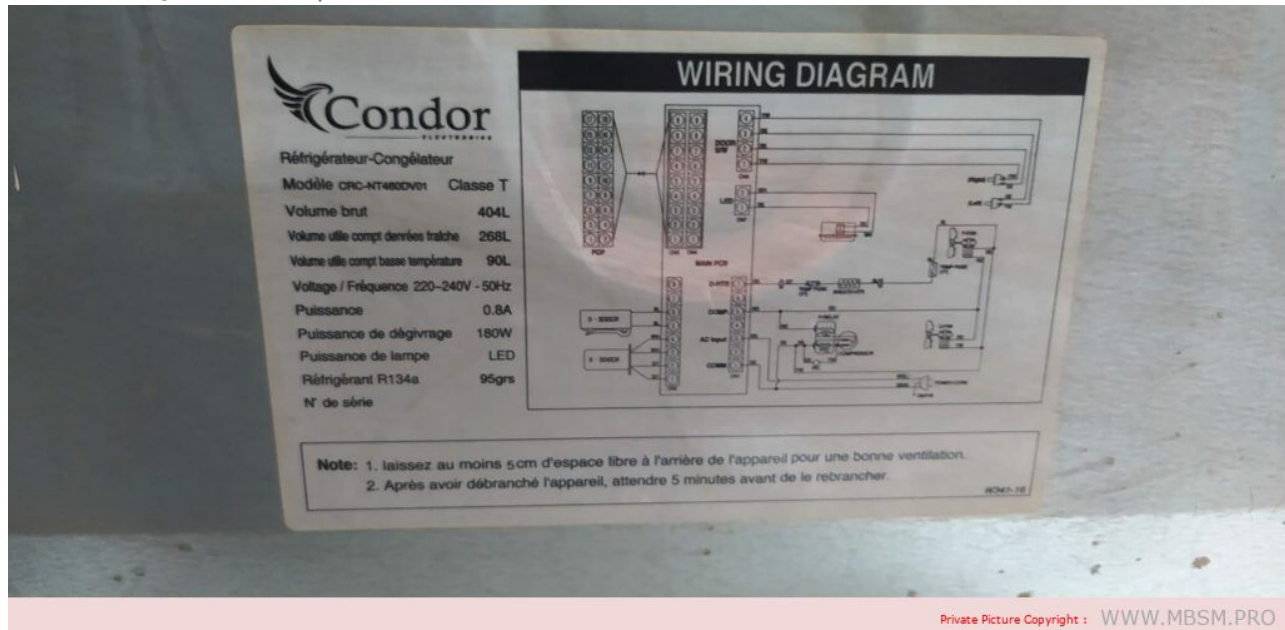


CRC-NT460DV01

Category: Refrigerator

written by Jamila | 20 March 2023



Mbsm.pro, R frigerateur, CRC-NT460DV01, Condor

THERMOSTAT, VT9, KIT RANCO, REFRIGERATEUR, 2 PORTES, Branchement

Category: Chaud&Froid

written by www.mbsm.pro | 20 March 2023



THERMOSTAT VT9 KIT RANCO REFRIGERATEUR 2 PORTES

Ref. 101.03

Thermostat RANCO K59L1102 pour
réfrigérateurs double porte 2
températures & dégivrage automatique
position mini : +3,5°
position maxi : -26°

Thermostat RANCO K59L1102
pour réfrigérateurs double porte
2 températures & dégivrage automatique
position mini : +3,5°
position maxi : -26°
capillaire : 1,20 m

Dans un réfrigérateur ou un congélateur le thermostat vous permet de régler la température de l'appareil et de la maintenir constante.

Certains frigos sont contrôlés par une platine électronique. Dans ce cas il y a une sonde de température reliée à cette platine.

Le thermostat fonctionne à l'aide d'une sonde parfaitement hermétique. Ce capillaire, logé dans la paroi, permet de prendre la température interne de l'appareil.

Ce bulbe contient un gaz sous pression qui réagit selon la température (le gaz se contracte lorsqu'il est refroidi) et est relié à une membrane déformable à son extrémité.

L'action du thermostat varie en fonction de la température interne de l'appareil.

Lorsque la température monte à l'intérieur du frigidaire, le contact électrique interne du thermostat se ferme pour mettre en fonctionnement le compresseur jusqu'à obtention de la température désirée.

Dès que la température programmée dans le réfrigérateur est atteinte, le volume du gaz à l'intérieur du bulbe diminue provoquant l'ouverture du contact, ce qui arrête l'alimentation du compresseur.

Si le thermostat de votre frigidaire est défectueux, votre réfrigérateur ne refroidit pas assez ou refroidit trop alors que le sélecteur de température est sur la bonne position.

Le moteur / compresseur ne se met pas en route.

Liste d'appareils concernés (Non exhaustive)

-Information à relever sur la plaque signalétique apposée dans l'enceinte, derrière le bac à légumes ou au dos de l'appareil.

-Code usine (Commençant par 85), suivi de la référence commerciale du réfrigérateur.

853917601000 A301/G 853917601010 A301/G/1 853917601011 A301/G/1 853986401000
A305/M 853986401005 A305/M 853918201000 A331/G 853918201001 A331/G 853918201010
A331/G/1 853918201011 A331/G/1 853986801000 A335/M 853986801005 A335/M

853987901000 ARA37 853987901001 ARA37 853987901002 ARA37 853987801000 ARA38
853987801001 ARA38 853986401010 ARB31 853986401011 ARB31 853986401012 ARB31
853986801010 ARB34 850116601000 ARC1660 850116601001 ARC1660 850116601002
ARC1660 850116661000 ARC1660 850116661001 ARC1660 850116661002 ARC1660
850116761000 ARC1671 850116761010 ARC1675/1 850116761011 ARC1675/1 850116801000
ARC1680 850116861000 ARC1680 850116801010 ARC1685 850116801011 ARC1685
850116801012 ARC1685 850116861011 ARC1685/1 850116861012 ARC1685/1 850116861010
ARC1686/1 850116961000 ARC1690 850116961010 ARC1691 850116961020 ARC1695/1
850116961021 ARC1695/1 850116961030 ARC1699/1 850116961031 ARC1699/1
850117101000 ARC1710 850117110000 ARC1710 850117161000 ARC1711 850117101010
ARC1714 850117101011 ARC1714 850117101012 ARC1714 850117110010 ARC1714
850117110011 ARC1714 850117110012 ARC1714 850117161010 ARC1714/1 850117161011
ARC1714/1 850117161012 ARC1714/1 850117301000 ARC1730 850117315000 ARC1730
850117301010 ARC1736 850117301011 ARC1736 850117301012 ARC1736 850117315010
ARC1738 850117315011 ARC1738 850117315012 ARC1738 850117401000 ARC1740
850117501000 ARC1750 850117501010 ARC1756 850117501011 ARC1756 850117501012
ARC1756 850119115000 ARC1910 850119115001 ARC1910 850119115002 ARC1910
850119315000 ARC1930 850119315010 ARC1935 850119315011 ARC1935 850119315012
ARC1935 856457010000 ART570/G 856457101000 ART571/H 856457115000 ART571/H
856457101010 ART5710/H 856457101011 ART5710/H 856457101015 ART5710/H
856457161000 ART5710/H 856457161001 ART5710/H 856457161005 ART5710/H
856457201000 ART572/H 856457201001 ART572/H 856457201005 ART572/H 856457210000
ART572/H 856457210001 ART572/H 856457210002 ART572/H 856457210005 ART572/H
856457215000 ART572/H 856457215001 ART572/H 856457215005 ART572/H 856457261000
ART572/H 856457261010 ART5720/H 856457261011 ART5720/H 856457261015 ART5720/H
856458501000 ART585/H 856458515000 ART585/H 856458561000 ART585/H 856458561001
ART585/H 856458561005 ART585/H 856458501010 ART5850/H 856458501011 ART5850/H
856458501015 ART5850/H 856458601000 ART586/H 856458601001 ART586/H 856458601002
ART586/H 856458601005 ART586/H 856458615000 ART586/H 856458615001 ART586/H
856458615005 ART586/H 856458661000 ART586/H 856458661010 ART5860/H 856458661011
ART5860/H 856458661015 ART5860/H 856460010000 ART600/G 856460010001 ART600/G
856460015000 ART600/G 856460001000 ART600/H 856460015010 ART600/H 856460561000
ART605/H 856460729000 ART607/H 856460729010 ART6070/H 856460729011 ART6070/H
856460729015 ART6070/H 856461001000 ART610/G 856461001001 ART610/G 856461001002
ART610/G 856461015000 ART610/G 856461015001 ART610/G 856461015002 ART610/G
856461201000 ART612/G 856461201001 ART612/G 856461729000 ART617/H 856461729010
ART6170/H 856461729011 ART6170/H 856461729015 ART6170/H 853937861000 FE180
855065001000 KR3056/2 855065016000 KR3056/2 855065201000 KR3456/2 855094101000
KRA3000 855094101020 KRA3000/1 855094101021 KRA3000/1 855094101025 KRA3000/1
855094161010 KRA3000/2 855094001000 KRA3001 855094001010 KRA3002 855094001011
KRA3002 855094001012 KRA3002 855094001015 KRA3002 855094161000 KRA3005
855094161001 KRA3005 855094161005 KRA3005 855094101030 KRA3009SYMPHONY
855094101040 KRA3009SYMPHONY 855094101041 KRA3009SYMPHONY 855094101045
KRA3009SYMPHONY 855097801000 KRA3050 855097801001 KRA3050 855097801002 KRA3050
855097861001 KRA3050/1 855097861002 KRA3050/1 855094501000 KRA3400 855094501010
KRA3400/1 855094501011 KRA3400/1 855094501015 KRA3400/1 855094561010 KRA3400/2
855094561000 KRA3405 855094561001 KRA3405 855094561005 KRA3405 855094516000
KRA3410 855097901000 KRA3450 855097901001 KRA3450 855097901002 KRA3450
855097916000 KRA3450 855097916001 KRA3450 855097916002 KRA3450 855094101010
KRSTUTTART 855097801010 KRSTUTTART/ 855097801011 KRSTUTTART/ 855097801012

KRASTUTTART/ 855094101050 KRASTUTTART/1 855094101051 KRASTUTTART/1
855094101055 KRASTUTTART/1 855065001020 KRSTUTTART 855094701000 KRVA3409
855094701005 KRVA3409 853938915001 PLF290A 853938915002 PLF290A 853937861010
RE180/1 853937861011 RE180/1

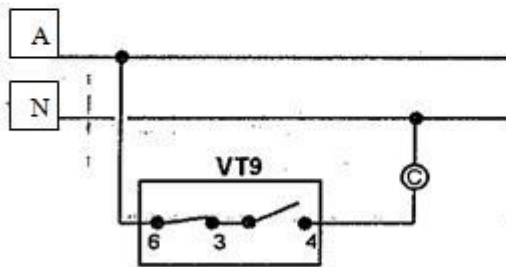
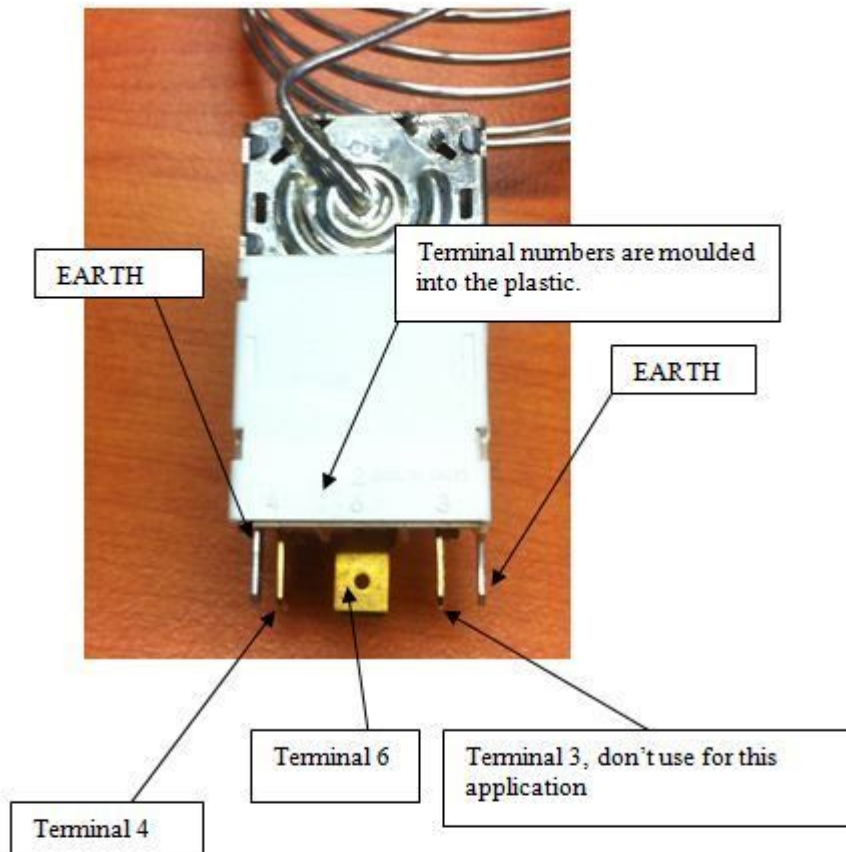
Autres modèles

ZKP00000200 260/2D ZKP00003400 COMBI260FRIAC ZKP00008100 DPR235 ZKP00012600 F146
ZKP00012700 F146RA ZKP00033000 IMP230*** ZKP00033100 IMP230***RA ZKP00035500
KGA260 ZKP00035500 KGA260 ZKP00035600 KGA300 ZKP00035600 KGA300 ZKP00036600
KS181 ZKP00037200 KS4310 ZKP00037600 KSA165COOLER ZKP00037700 KSA245 ZKP00066200
ZKL236/2DRAA ZKP00066500 ZKL260/2D ZKP00066700 ZKL291/2DRA ZKP00066700
ZKL291/2DRA ZKP00066800 ZKL300/2D ZKP00066900 ZKL301/2DRA ZKP00067400
ZKS146TT***RA ZKP00068000 ZKS180COOLER ZKP00068100 ZKS181COOLER ZKP00068200
ZKS181COOLERRA ZKP00068300 ZKS182COOLERRA ZKP00068900 ZKS240/2D ZKP00068900
ZKS240/2D ZKP00069300 ZKS290/2D



Private Picture Copyright : WWW.MBSM.PRO

- Fil marron (phase) sur borne 3.
- Fil noir (alim. compr.) sur borne 4.
- Fil bleu, ou gris, sur borne 6 (lampe du frigo).
- Fil bicolore (jaune & vert) sur borne de mise à la terre.



Private Picture Copyright : WWW.MBSM.PRO

Compresseur, MPT18LA, R-404A / R-507, Cubigel Compressors, 1/2 HP, LBP, CSR

Category: compressor

written by www.mbsm.pro | 20 March 2023



cubigel
compressors

MPT18LA
220-240V-50Hz PH1

R404A
R507

THERMALLY PROTECTED

CE

MADE IN SPAIN

9041257434100130

09121

Le compresseur à piston hermétique à basse température Cubigel MPT18LA est utilisé dans les équipements de réfrigération avec des températures de fonctionnement d'évaporation inférieures à -20 °C:

1. Réfrigérateurs
2. Congélateurs
3. Réfrigérées vitrines
4. Chambres frigorifiques pour produits surgelés.

Caractéristiques du compresseur Cubigel MPT18LA:

- Travailler sur le fréon R404a / R507a
- Application de LBP (Low Dack Pressure)
- Volume du cylindre 18 cm³
- Capacité d'huile 450 cm³
- Type d'huile ISO VG 32 ESTER
- Courant de démarrage 19 A
- Poids 12,5 kg

Caractéristiques du moteur du compresseur Cubigel MPT18LA:

- Type de moteur CSR
- Puissance 1/2 CV
- Tension 200-220V 50Hz
- Tension admissible 170-242 V



cubigel
compressors
MPT18LA
 220-240V-50Hz PH1
R404A
R507 THERMALLY PROTECTED
 CE
 MADE IN SPAIN 2
 9041257434100130 09121

Fiche Technique, Samsung RT30GBTS, Algérie, Caractéristiques, Réfrigérateurs, 300Lt, no-frost, 600×621×1560, R134a, 160G, 135W, Compressor 1/6HP

Category: Technologie

written by www.mbsm.pro | 20 March 2023



Private Picture Copyright : WWW.MBSM.PRO

Fiche Technique Réfrigérateur Samsung RT30GBTS

Marque

Samsung

Réfrigérateur	RT30GBTS
Catégorie	2 Portes
Capacité Totale	370 Litres
Capacité Réfrigérateur	Litres
Capacité Congélateur	Litres
Capacité de congélation	
Autonomie du congélateur	
Largeur	60 Cm
Hauteur	157 Cm
Profondeur	64 Cm
Poids	61
Nombre de tiroirs Réfrigérateur	1
Nombre d'étagères Réfrigérateur	2
Nombre de tiroirs Congélateur	0
Nombre d'étagères Congélateur	1
Accessoires inclus	Aucun
Réfrigérant	R134a
Caractéristiques particulières	Aucune
Nombre de portes	2
Position du congélateur	En haut
Couleur	Blanc
Dégivrage Automatique	18
Congélation rapide	19

SPECIFICATION

RT30GB

CAPACITY		300 LT 10.60 CFT
DIMENSION	W	600 MM
	D	621 MM
	H	1,560 MM
WEIGHT		51.9 Kg
REFRIGERANT R-134a		160 g
VOLTAGE		220V / 50Hz
AMPERE		0.90 A
POWER		120 W

MADE IN ALGERIA
DA99-C1792F

Private Picture Copyright : WWW.MBSM.PRO

Specification

Model	RT30		RT34		RT37	
	RT30MA	RT30MB	RT34MA	RT34MB	RT37MA	RT37MB
Dimension(WxDxH) mm.	600x640x1560	600x610x1560	600x640x1630	600x610x1630	600x690x1630	600x660x1630
Gross Capacity	264 liter		281 liter		314 liter	
Net Capacity	259 liter		275 liter		306 liter	
Rated Voltage	230-240 V~					
Rated Frequency	50 Hz					
Rated Input	135W					
Rated Current	0.6A					
Defrosting Input(W/A)	150W/0.63A					
Climatic Class of The Appliance	N					
Rated Maximum Input of Lamp	15W					
Refrigerant	HFC-134a(160g)					
Mass	58.5 Kg		60 Kg		63 Kg	
Power Consumption	1.16kwh/24hr		1.25kwh/24hr		1.33kwh/24hr	
Freezing Capacity	4.8kwh/24hr					

Private Picture Copyright : WWW.MBSM.PRO



Private Picture Copyright : WWW.MBSM.PRO



Private Picture Copyright : WWW.MBSM.PRO

Mbsm_dot_pro_private_PDF_Samsung-1Télécharger

Mbsm_dot_pro_private_PDF_SamsungTélécharger

Compressor, nbu1118y, réfrigérateur,
brandt, BRANDT, MA-45CA562COMP-KU950,
R600a, 1/4 Ch, 11,2 cm³, ACC,
HMK12AA, SECOP, EMBRACO, NBU1118Y
DANFOSS, NLE13KK3

Category: Non classé

written by www.mbsm.pro | 20 March 2023

Embraco® NBU1118Y

THERMALLY PROTECTED		0-240V-50Hz
CE	800a	
MIN. OIL 200°C / PH		

SUCKTION SKM NO START WITHOUT STARTING DEVICE



815DA42 16/SEP/08 PA8LCI0P

CAUTION RISK OF FIRE



R 600a

Compressor, nbu1118y, réfrigérateur, brandt, BRANDT, MA-45CA562COMP-KU950,
R600a, 1/4 Ch, 11,2 cm³, ACC, HMK12AA, SECOP, EMBRACO, NBU1118Y DANFOSS,
NLE13KK3

Modèles d'appareils concernés: 42X0249 – DZN4710XE – DZN4710XE/1 Pièce d'origine
constructeur

Référence : MA-45CA562COMP-KU950

COMPRESSEUR R600a – 1/4 Ch – 11,2 cm³

ACC HMK12AA SECOP

Equivalent :

EMBRACO NBU1118Y

DANFOSS NLE13KK3 – NLE15K – HMK12AA

ELECTROLUX HP16AH

SECOP HMK12AA

Embraco® NBU1118Y

THERMALLY PROTECTED		0-240V-50Hz
CE	800a	
MIN. OIL 200°C / 375°F		

SUCKTION SKM NO START WITHOUT STARTING DEVICE



815DA42 16/SEP/08 PA8LCI0P

CAUTION RISK OF FIRE



R 600a



Private Picture Copyright: WWW.MBSM.PRO

[Mbsm_dot_pro_private_PDF_NBU1118y-ametist-produce-doc1702-5Télécharger](#)

[Mbsm_dot_pro_private_PDF_NBU1118y-EMBRACO-ASPERATélécharger](#)

[Mbsm_dot_pro_private_PDF_NBU1118y-embraco-r600-compressorsTélécharger](#)

Compresseur, Commercial Compressor,
Disp. 11.80cc, K0N0R, GPY12AF, R134a,
200-240v , 1/3 Hp, 325w, GQR60AA,
GPY12AF, GP16MG, GBY16AF, GQY70AA,
DH136C25B, présentoir 420L, CSIR ,
LBP

Category: compressor

written by www.mbsm.pro | 20 March 2023



Private Picture Copyright : WWW.MBSM.PRO

Modèle	Bloc d'alimentation	Déplacement (³ de cm)	Capacité de refroidissement (w)	Puissance nominale (w)	COP (W/W)	Type de moteur	Emballage (Pcs/palette)	1x 20 FCL (PCs)
GPY12AF	200-240V/50Hz	11.8	325	244	1.33	CSIR	80	2000

spécification

DRIV à moteur hermétique en le compresseur du type à bielle de piston. Avec démarrage par relais de type marteau et équipé d'un protecteur de surcharge.

Application

Largement utilisé dans les réfrigérateurs domestiques et commerciaux, les armoires à rideaux d'air, les vitrines, les machines à glaçons, les refroidisseurs, les déshumidificateurs, etc.

Série de compresseurs haute efficacité R134aLBP

Modèle: GPY12AF

Puissance: 1 / 3HP

Déplacement: 11,8 cm³

Capacité: 325w

COP: 1,36 W

Tension: 200-240V / 50HZ

Manière de moteur: CSIR

Application: LBP

Type de refroidissement: refroidissement par ventilateur

Hauteur: 210 mm

Poids net: 12,9 kg

Dimension: 210 * 162 * 237.2 (millimètre)

Conditions d'essai (ASHRAE)

Température d'évaporation -23,3 ° C

Température de condensation 54,4 ° C

Température de sous-refroidissement 32,2 ° C

Température d'aspiration 32,2 ° C

Température ambiante 32,2 ° C

Conversion:

1 watt = 3,41 Btu / h = 0,86 kcal / h

Compresseur konor GPY12AF par un présentoir de bière Quilmes 420L.

Modèle GPY12AF

Alimentation 200-240V / 50Hz

Cylindrée (cm³) 11,8

Capacité de refroidissement (W) 325

Puissance nominale (W) 244

COP (W / W) 1.33

Type de moteur CSIR LBP

Equivalent 1/3 MTC EMBRACO modèle FFI-12-HBK pour R134.

KONOR	Displ.	power	Motor type	V/Hz	Cooling capacity	W _{Net}	Weight	KG
GQR60AA	61/6		RSIR	220-240V/50Hz		140		9.4
GQR70AA	6.61/5		RSIR	220-240V/50Hz		165		9.4
GQR80AA	8.11/4		RSIR	220-240V/50Hz		198		9.4
GQR90AA	9.11/4		RSIR	220-240V/50Hz		220		10.1
GQY99AA	9.91/4		RSIR	220-240V/50Hz		270		10.9
GQY12AF	11.81/3		CSIR	220-240V/50Hz		325		10.56
GQY16AF	16.23/8		CSIR	220-240V/50Hz		380		12.1
GP16MG	16.25/8		CSIR	220-240V/50Hz		870		12.5
GP12MG	11.85/8		CSIR	220-240V/50Hz		656		10.9
GP12TG	11.83/8		CSIR	220-240V/50Hz		1140		11.8
GQR80TG	8.11/4		CSIR	220-240V/50Hz		730		9.8
GQR90TG	9.11/4		CSIR	220-240V/50Hz		830		10.5
GQR60TG	61/5		CSIR	220-240V/50Hz		520		9.8

KONON

GPY12AF

220-240V~50Hz

R134a

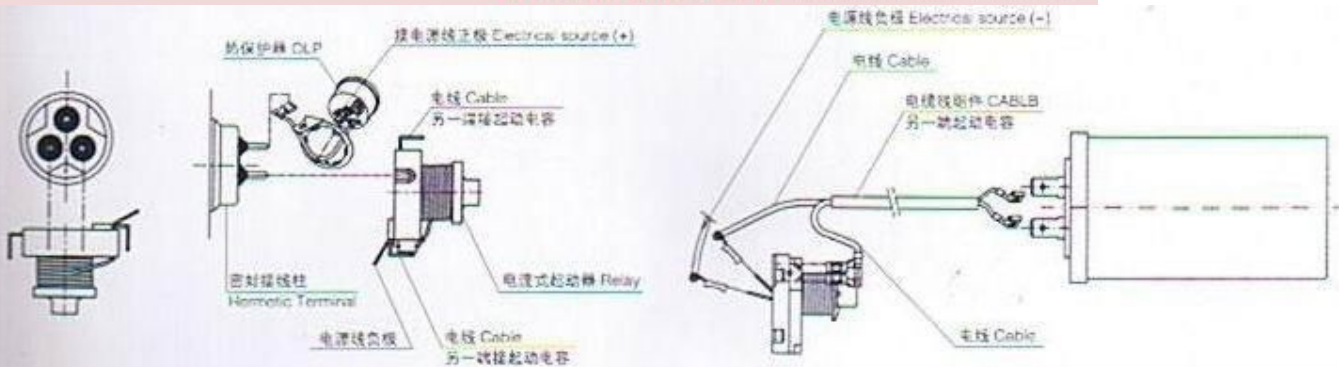


11.11.2013

KONON ELECTROMECHANICS CO., LTD 01071.908



Private Picture Copyright : WWW.MBSM.PRO



Private Picture Copyright : WWW.MBSM.PRO

R134a 系列 | R134a Range

220-240 V / 50Hz

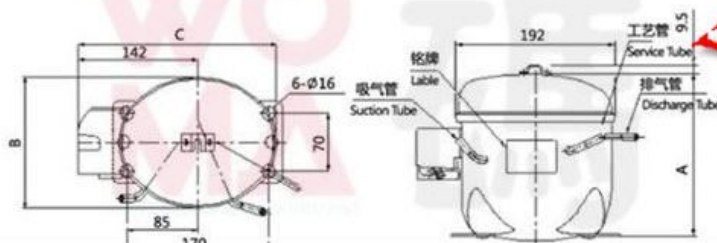
Cliquez pour traduire les images

型号 Model	排气 容积 Displ. cm ³	电机 功率 Power HP	电机 类型 Motor Type	电压频率 Volt.-Frequency V/Hz	制冷量 Cooling Capacity w	输入功率 Input Power without RC w	with RC w	性能系数 COP without RC w/w	with RC w/w	高度 Height (A) mm	净重 Net Weight kg
GQR45AA	4.6	1/8	RSIR	220-240V/50Hz	110	96		1.15		176	8.8
GQR60AA	6.0	1/6	RSIR	220-240V/50Hz	140	116		1.21		176	9.4
GQR70AA	6.6	1/5	RSIR	220-240V/50Hz	165	136		1.21		176	9.4
GQR80AA	8.1	1/4	RSIR	220-240V/50Hz	198	166		1.19		186	9.4
GQR90AA	9.1	1/4	RSIR	220-240V/50Hz	220	184		1.19		186	10.1
GQY45AA	4.6	1/8	RSIR/RSCR	220-240V/50Hz	123	99	95	1.24	1.30	176	9.3
GQY60AA	6.0	1/6	RSIR/RSCR	220-240V/50Hz	157	115	112	1.36	1.40	176	9.4
GQY70AA	6.6	1/5	RSIR/RSCR	220-240V/50Hz	175	126	121	1.39	1.45	186	10.0
GQY80AA	8.1	1/4	RSIR/RSCR	220-240V/50Hz	222	164	158	1.35	1.41	186	10.3
GQY90AA	9.1	1/4	RSIR/RSCR	220-240V/50Hz	245	184	176	1.33	1.39	186	10.3
GQY99AA	9.9	1/4	RSIR/RSCR	220-240V/50Hz	270	203	194	1.33	1.39	199	10.9



Private Picture Copyright : WWW.MBSM.PRO

型号 Model	排气 容积 Displ. cm ³	电机 功率 Power HP	电机 类型 Motor Type	电压频率 Volt.-Frequency V/Hz	制冷量 Cooling Capacity w	输入功率 Input Power without RC w with RC w	性能系数 COP without RC w/w with RC w/w	高度 Height (A) mm	净重 Net Weight kg
GQR60TG	6.0	1/5	CSIR	200-220V/50Hz 220-230V/60Hz	520 600	260 290	2.00 2.10	176	9.8
GQR80TG	8.1	1/4	CSIR	200-220V/50Hz 220-230V/60Hz	730 800	340 380	2.15 2.10	186	10.8
GQR90TG	9.1	1/4	CSIR	200-220V/50Hz 220-230V/60Hz	830 920	370 436	2.24 2.24	186	10.8
GP12TG	11.8	3/8	CSIR	200-220V/50Hz	1140	520	2.19	199	11.8



Private Picture Copyright : WWW.MBSM.PRO

R134a 系列 | R134a Range

Cliquez pour traduire les images

200-220 V / 50Hz, 220-230 V / 60Hz

展示柜专用 | For Display Cabinet

型号 Model	排气 容积 Displ. cm ³	电机 功率 Power HP	电机 类型 Motor Type	电压频率 Volt.-Frequency V/Hz	制冷量 Cooling Capacity w	输入功率 Input Power without RC w with RC w	性能系数 COP without RC w/w with RC w/w	高度 Height (A) mm	净重 Net Weight kg
GP12MG	11.8	5/8	CSIR	200-220V/50Hz 220-230V/60Hz	656 788	400 476	1.64 1.66	203	10.8
GP16MG	16.2	5/8	CSIR	200-220V/50Hz 220-230V/60Hz	870 975	560 610	1.55 1.60	212	11.2

Private Picture Copyright : WWW.MBSM.PRO

200-240V / 50Hz

上海珂纳压缩机-低背压
 Cliquez pour traduire les images

型号	制冷量 W	输入功率 W	代替型号1	代替型号2	备注
GQR60AA	140	116	华意HYE55Y63		
GQR70AA	165	136	华意HYE60YL		
GQR80AA	198	166	华意HYE69Y63		
GQR90AA	220	184	华意HYE81Y		
GQY99AA	270	203	华意HY90Y		
GPY12AF	325	244	华意HY113Y		
GPY16AF	380	292	华意HY131Y		

200-220V / 50Hz, 220-230V / 60Hz 上海珂纳压缩机-高背压

型号	制冷量 W	输入功率 W	代替型号1	代替型号2	备注
GQR90TG	830	370	华意HYE81YZ		
GP12TG	1140	520	华意HY131YZ		
GP12MG	1140	520	华意HY131YZ		
GP16MG	1430	650	华意HY153YZ		

Private Picture Copyright : WWW.MBSM.PRO

Kulthorn, Kulthorn Compressor, C-QType (RSCR), C-QH Series, C-B Type, CKVE, CKVR Series BLDC Compressor, C-BR Series, C3B (3 Phase) Type, CKVH Series BLDC Compressor, C-BZN Series, compresseur, réfrigérateur, Sanyo, C-QN75L6F-L, 1/10Hp, 83w, 191 Btu / h, C-QN60L6, C-QN75L6, C-QN90L6, C-QN75L6, C-QN30L6, C-QN40L6, C-QN50L6

Category: compressor

written by www.mbsm.pro | 20 March 2023



Private Picture Copyright: WWW.MBSM.PRO

Kulthorn produit le compresseur de réfrigérateur Sanyo, le compresseur de réfrigérateur identique à Sanyo est maintenant produit par le fabricant de compresseurs thaïlandais (Kulthorn), des nouvelles d'une source ont déclaré que l'usine de fabrication de compresseurs de Sanyo avait été achetée par Kulthorn Kirby Public Company Limited (Thaïlande) en collaboration avec le Premier Group

Cette acquisition de compresseurs frigorifiques, autrefois synonyme de la marque Sanyo, porte désormais le nom de Kulthorn.

Je ne sais pas quand ce produit circulait sur le marché indonésien, dans le passé, le nouveau compresseur de réfrigérateur Sanyo était rarement vendu et même si son prix était assez cher mais il était de très bonne qualité, j'espère qu'il y a des importateurs qui veulent le distribuer ici et espèrent que le prix pourra être compétitif avec d'autres compresseurs de réfrigérateur. Je partage la liste des petits réfrigérateurs et des réfrigérateurs de taille moyenne (type CB). – **C-QN30L6** 31 watts, 106 Btu / h. – **C-QN40L6** 45 watts, 154 Btu / h – **C-QN50L6** 56 watts, 191 Btu / h – **C-QN60L6** 65 watts, 222 Btu / h – **C-QN75L6** 83 watts, 283 Btu / h – **C-QN90L6** 93 watts , 317 Btu / heure

– **C-BZN50L6**

50 watts, 171 Btu / h.

– **C-BZN60L6**

64 watts, 218 Btu / h.

– C-BZN75L6

80 watts, 273 Btu / h.

– C-BZN90L6

99 watts, 338 Btu / Hr

– C-BZN100L6

108 watts, 369 Btu / Hr

– C-BZN110L6

140 watts, 478 Btu / Hr.

– C-BZN120L6

154 watts, 526 Btu / h.

– C-BZN140L6

168 watts, 573 Btu / h.

– C-BZN150L6

190 watts, 648 Btu / h.

– C-BZN160L6

194 watts, 662 Btu / h.

– C-BZN175L6

208 watts, 710 Btu / h.

– C-BZN200L6

241 watts, 822 Btu / h.



Private Picture Copyright : WWW.MBSM.PRO

Compresseur Sanyo C-BZN201L6Y, 1 / 4cv



Private Picture Copyright : WWW.MBSM.PRO

1/10 hp

C-QN Series (High Performance)														R134a				
1A7-S4200V / 50Hz, 60Hz.																		
C-QN30L0*	1/25	LBP	1.79	31	40	106	137	0.66	0.80	2.25	2.73	RSCR	N	**	**	3-5	200	154
C-QN40L0*	1/19	LBP	2.13	45	53	154	181	0.77	0.90	2.63	3.07	RSCR	N	**	**	3-5	200	154
C-QN50L0*	1/15	LBP	2.45	56	67	191	229	0.96	1.00	3.28	3.41	RSCR	N	**	**	3-5	200	167
C-QN60L0*	1/12	LBP	2.77	65	78	222	266	0.98	1.08	3.34	3.69	RSCR	N	**	**	3-5	200	167
C-QN75L0*	1/10	LBP	3.58	83	101	283	345	1.05	1.12	3.58	3.82	RSCR	N	**	**	3-5	200	177
C-QN90L0*	1/8	LBP	3.92	93	113	317	386	1.10	1.16	3.75	3.96	RSCR	N	**	**	3-5	200	177
C-QN100L0*	1/7	LBP	4.36	103	125	352	427	1.15	1.17	3.92	3.99	RSCR	N	**	**	3-5	200	177
100V / 50Hz., 115-127V / 60Hz.																		
C-QN30L2*	1/25	LBP	1.79	31	40	106	137	0.68	0.83	2.32	2.83	RSCR	N	**	**	8-10	200	154
C-QN40L2*	1/19	LBP	2.13	45	53	154	181	0.90	0.93	3.07	3.17	RSCR	N	**	**	8-10	200	154
C-QN50L2*	1/15	LBP	2.45	56	67	191	229	0.98	1.04	3.34	3.55	RSCR	N	**	**	8-10	200	167
C-QN60L2*	1/12	LBP	2.77	65	78	222	266	1.00	1.10	3.41	3.75	RSCR	N	**	**	8-10	200	167
C-QN75L2*	1/10	LBP	3.58	83	101	283	345	1.10	1.13	3.75	3.86	RSCR	N	**	**	8-10	200	177
C-QN90L2*	1/8	LBP	3.92	93	113	317	386	1.15	1.18	3.92	4.03	RSCR	N	**	**	8-10	200	177
C-QN100L2*	1/7	LBP	4.36	103	125	352	427	1.17	1.20	3.99	4.10	RSCR	N	**	**	8-10	200	177
220-240V / 50Hz.																		
C-QN30L5*	1/25	LBP	1.79	31	**	106	**	0.68	**	2.32	**	RSCR	N	**	**	3-5	350	154
C-QN40L5*	1/19	LBP	2.13	45	**	154	**	0.90	**	3.07	**	RSCR	N	**	**	3-5	350	154
C-QN50L5*	1/15	LBP	2.45	56	**	191	**	0.98	**	3.34	**	RSCR	N	**	**	3-5	350	167
C-QN60L5*	1/12	LBP	2.77	65	**	222	**	1.00	**	3.41	**	RSCR	N	**	**	3-5	350	167
C-QN75L5*	1/10	LBP	3.58	83	**	283	**	1.10	**	3.75	**	RSCR	N	**	**	3-5	350	177
C-QN90L5*	1/8	LBP	3.92	93	**	317	**	1.15	**	3.92	**	RSCR	N	**	**	3-5	350	177
C-QN100L5*	1/7	LBP	4.36	103	**	352	**	1.17	**	3.99	**	RSCR	N	**	**	3-5	350	177
200-220V / 50Hz., 220V / 60Hz.																		
C-QN30L6*	1/25	LBP	1.79	31	40	106	137	0.68	0.83	2.32	2.83	RSCR	N	**	**	3-5	350	154
C-QN40L6*	1/19	LBP	2.13	45	53	154	181	0.90	0.93	3.07	3.17	RSCR	N	**	**	3-5	350	154
C-QN50L6*	1/15	LBP	2.45	56	67	191	229	0.98	1.04	3.34	3.55	RSCR	N	**	**	3-5	350	167
C-QN60L6*	1/12	LBP	2.77	65	78	222	266	1.00	1.10	3.41	3.75	RSCR	N	**	**	3-5	350	167
C-QN75L6*	1/10	LBP	3.58	83	101	283	345	1.10	1.13	3.75	3.86	RSCR	N	**	**	3-5	350	177
C-QN90L6*	1/8	LBP	3.92	93	113	317	386	1.15	1.18	3.92	4.03	RSCR	N	**	**	3-5	350	177
C-QN100L6*	1/7	LBP	4.36	103	125	352	427	1.17	1.20	3.99	4.10	RSCR	N	**	**	3-5	350	177

Private Picture Copyright : WWW.MBSM.PRO

Mbsm_dot_pro_private_PDF_KPC_CatalogTélécharger
 Mbsm_dot_pro_private_PDF_pdfNd10Télécharger



R134a, LBP, Mini Commerciale, 1/5hp compresseur, réfrigérateur, QD75H, 150W

Category: compressor

written by www.mbsm.pro | 20 March 2023



QD75H



220-240V-50/60Hz 1PH

R134a

NO. 2002505



RoHS

CB



CE

Hangzhou Qianjiang Refrigeration Group Co.,Ltd

Caractéristiques

Compresseur de réfrigérateur 1 / 5HP R134A pour réfrigérateur

Compresseur AC: R134A Hermetic LBP Piston Reciprocationg

Modèle de compresseur : QD75H

Alimentation: 220 ~ 240V / 50Hz

Déplacement: 7.5CC

Capacité de refroidissement: 180W

Puissance nominale: 150W

Puissance nominale: 1 / 5HP

COP: 1,2 W / W

Type de moteur: Relais de

démarrage RSIR :

Type de refroidissement PTC : S

Application: LBP

Certification: CE

1x20'FCL: 1920PCS

Application:

LBP: Faible contre-pression; Réfrigérateur, congélateur, cave à vin

MBP: Contre-pression moyenne; Climatiseur, distributeur automatique

HBP: Contre-pression élevée; Climatiseur, machine à glaçons

Condition du test LBP ASHRAE:

Température d'Evaporation: -23,3 ° C

Température de condensation: 54,4 ° C

Température de sous-refroidissement: 32,2 ° C

Température ambiante: 32,2 ° C

MBP ASHRAE Condition de test:

Evaporation Température: -5 ° C

Température de condensation: 54,4 ° C

Température ambiante: 35 ° C

Sous-refroidissement température: 46,1

température d' aspiration: 35 ° C

RAP état ASHRAETest:

Evaporation température: 7.2° C

condensation température: 54.4° C

température ambiante: 35 ° C

sous – refroidissement température: 46.1° C

aspiration température: 35 ° C

Paramètre Plage de variation:

Capacité de refroidissement: ≥ 95 %

Puissance d'Inpurt: ≤ 115%

Courant: ≤ 110%

COP: ≥ 95%

Type de refroidissement:

S: refroidissement naturel

F1: refroidissement par ventilateur, diamètre du ventilateur de 200 mm, vitesse de l'air de 1,5 m / s

F2: refroidissement par ventilateur, diamètre du ventilateur de 200 mm, vitesse de l'air de 3 m / s

Conditions de test

Evap. Temp.: -23,3 ° C
Cond. Temp.: 54,4 ° C
Amb. Temp.: 32,2 ° C
Aspiration. Temp .: 32,2 ° C
Temp. De sous-refroidissement: 32,2 ° C

LBP ASHRAE

Modèle: QD75H
Alimentation: 220-240V / 50Hz
Cylindrée (cm³): 7,5
Capacité de refroidissement (W): 180
Puissance nominale (W): 164
Puissance nominale (HP): 1/5
COP (W / W): 1,097

Courant

nominal (A): 1,35 Type de moteur:
Condensateur RSIR (µ F): /
Relais de démarrage: Relais d'application
Type de refroidissement: S
Emballage (PCS / palette): 100

1 × 20'FCL (PCS): 2000

Caractéristiques

- 1. Petite taille,
- 2. Haute efficacité et fiabilité
- 3. Performance de départ fiable
- 4. Faible son et vibration

1. Application LBP, utilisé pour la fontaine à boire, le réfrigérateur, le congélateur, l'armoire à alcool, la machine à glaçons et d'autres machines de réfrigération de taille moyenne et petite.

- 2. 220V-240V / 50-60HZ
- 3. utiliser le réfrigérant R134a
- 4. avec certification CCC / CE / VDE

Compresseurs 220V-240V / 50-60HZ: La série WT se caractérise principalement par une forte capacité de charge, de bonnes performances de démarrage, un faible bruit et une bonne fiabilité La

série WT est dans une structure de bielle et de manivelle entièrement fermée et avec piston alternatif en mode d'aspiration semi-directe

PARAMÈTRE DE PERFORMANCE DU COMPRESSEUR R134a-LBP

		Evap. Température: -23,3 ° C	Cond. Température: 54,4 ° C
Compresseur à faible contre-pression (LBP) Wansheng R134a	Conditions d'essai	Amb. Température: 32,2 ° C	Succion. Température: 32,2 ° C
		Temp de sous-refroidissement: 32,2 LBP ASHRAE ° C	

Modèle	Déplacement (cm³)	Capacité de refroidissement (W)	Puissance nominale (W)	Puissance nominale (HP)	COP (W / W)	Type de moteur	Condensateur (µF)	Relais de départ	Type de refroidissement
--------	-------------------	---------------------------------	------------------------	-------------------------	-------------	----------------	-------------------	------------------	-------------------------

Série WT 220-240V / 50-60Hz

QD75H 7,5 180/200 150/154 1/5 1,2 / RSIR / 1,3 PTC S

Compresseur de réfrigération série QD R134a (220V-240V / 50Hz)

Modèle	Déplacer (cm3)	Moteur type	Refroidissement type	Capacité							FLIC (W / W)	Moteur contribution (w)	Charge d'huile (cm3)
				-35 °	-30 °	-25 °	-23,3 °	-20 °	-15 °	-23,3 °			
QD25H	2,5	RSIR	S	32	45	58	65	85	105	0,85	76	140	
QD30H	3	RSIR	S	38	53	68	76	98	120	1	76	140	
QD35H	3,5	RSIR	S	45	60	79	88	115	140	1	88	140	
QD43H	4.3	RSIR	S	57	80	103	115	150	185	1.1	105	160	
QD52H	4,9	RSIR	S	68	95	122	136	176	218	1,18	115	160	
QD59H	5.5	RSIR	S	79	110	143	158	205	253	1,3	122	180	
QD65H	6.2	RSIR	S	88	123	158	176	228	280	1,3	135	180	
QD75H	6,6	RSIR	S	98	136	176	195	253	312	1,3	150	180	
QD91H	8.3	RSIR	S / F	115	160	210	230	300	268	1,3	177	180	
QD110H	dix	RSIR	F	145	205	260	290	380	465	1,45	200	220	
QD128H	11,1	RSIR	F	165	230	298	330	430	530	1,43	230	220	
QD142H	13,5	CSIR	F	180	250	325	360	470	580	1,31	275	250	
QD158H	14,8	CSIR	F	195	275	350	390	505	625	1,26	310	250	

Points forts	
Type	Type de LBP
Tension (V)	220
Fréquence (Hz)	50/60
Capacité de refroidissement	
Kcal / h	155/172
W	180/200
Btu / h	614/682
Consommation d'énergie (W)	163/166
Réfrigérant	R134a
Spécifications générales	
Déplacement (CC)	7,0
EER Btu / Wh	3,77 / 4,11
Performance (selon ASHRAE)	ASHARE-23.3°/54.4°@50Hz

HP (50 Hz)	1/5
Déplacement (cm ³)	7,0
Capacité (W)	180/195
COP (w / w)	1,1 * 1,2
Type de moteur	RSIR
Appareil de démarrage	PTC
Refroidissement	S
Application	R134a LBP
(V / Hz)	220V 50Hz / 60Hz

Compresseur de réfrigérateur 1 / 5HP R134A pour réfrigérateur

Compresseur AC: R134A Hermetic LBP Piston Reciprocationg

Modèle de compresseur : QD75H

Alimentation: 220 ~ 240V / 50Hz

Déplacement: 7.5CC

Capacité de refroidissement: 180W

Puissance nominale: 150W

Puissance nominale: 1 / 5HP

COP: 1,2 W / W

Type de moteur: Relais de
démarrage RSIR :

Type de refroidissement PTC : S

Application: LBP

Certification: CE

1x20'FCL: 1920PCS

Application:

LBP: Faible contre-pression; Réfrigérateur, congélateur, cave à vin

MBP: Contre-pression moyenne; Climatiseur, distributeur automatique

HBP

:

Contre -pression élevée: Climatiseur, machine à glaçons Condition du test LBP

ASHRAE: Evaporation Température: -23,3 ° C

Température de condensation: 54,4 ° C

Température de sous-refroidissement: 32,2 ° C

Température ambiante: 32,2 ° C

MBP ASHRAE Condition d'essai:

Evaporation Température: -5 ° C

Température de condensation: 54,4 ° C

Température ambiante: 35 ° C

Température de sous-refroidissement: 46,1

Température d'aspiration: 35 ° C

HBP ASHRAE Test condition:

Evaporation Température: 7,2 ° C

Température de condensation: 54,4 ° C

Température ambiante: 35 ° C

Température de sous-refroidissement: 46,1 ° C

Température d'aspiration: 35 ° C

Plage de variation des paramètres:

Capacité de refroidissement: $\geq 95\%$

Puissance absorbée: $\leq 115\%$

Courant: $\leq 110\%$

COP: $\geq 95\%$

Type de refroidissement:

S: refroidissement naturel

F1: Ventilateur de refroidissement, diamètre du ventilateur 200 mm, vitesse de l'air de 1,5 m / s

F2: Refroidissement du ventilateur, diamètre du ventilateur de 200 mm, vitesse de l'air de 3 m / s



QD75H



220-240V~50/60Hz 1PH

R134a

NO. 2002505



RoHS

CB



CE

Hangzhou Qianjiang Refrigeration Group Co.,Ltd



Private Picture Copyright : WWW.MBSM.PRO

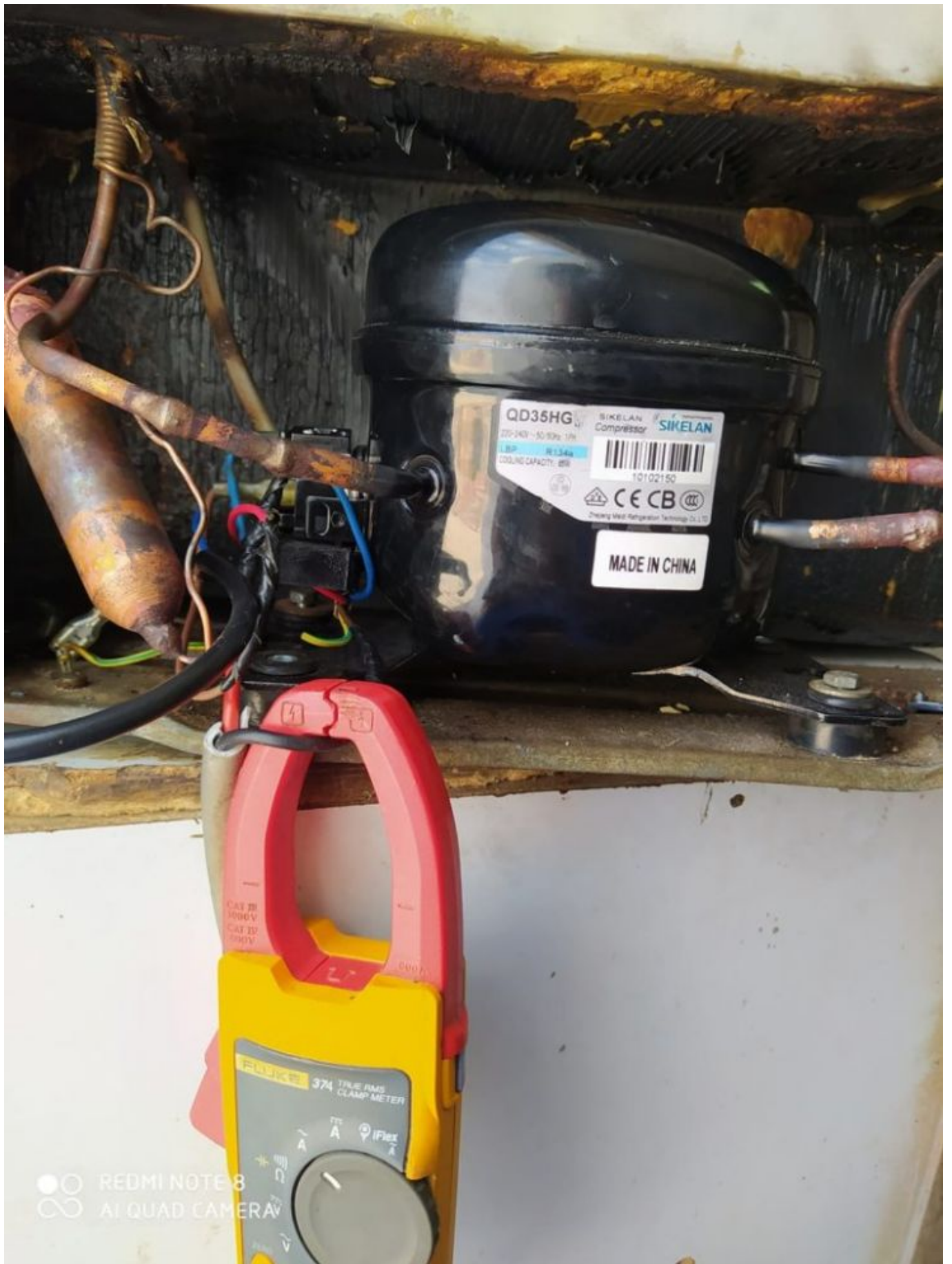
QD35HG, 1/11 HP, 220V, SIKELAN,
R134a, mini congélateur, petit bar
réfrigérateur, réfrigérateur
distributeur, refroidisseur d'eau,
série L, RSIR, 75 w

Category: compressor

written by www.mbsm.pro | 20 March 2023



Private Picture Copyright : WWW.MBSM.PRO



Private Picture Copyright: WWW.MBSM.PRO

1. Product Performance

- 1) QD35HG, série L , utilisez le réfrigérant R134A;

- 2) Application de tension 220V à 240V;
- 3) Fréquence pour 50 / 60HZ;
- 4) Type de moteur: RSIR;
- 5) Type de refroidissement: ST;
- 6) Le dispositif de démarrage est le relais PTC;
- 7) Application: basse contre-pression;
- 8) La puissance nominale est de 1 / 11HP;
- 9) Le COP est de 1,05 avec une capacité de refroidissement de 75 W.

Selon les conditions de test (ASHRAE)

Température d'évaporation: -23,3 degrés

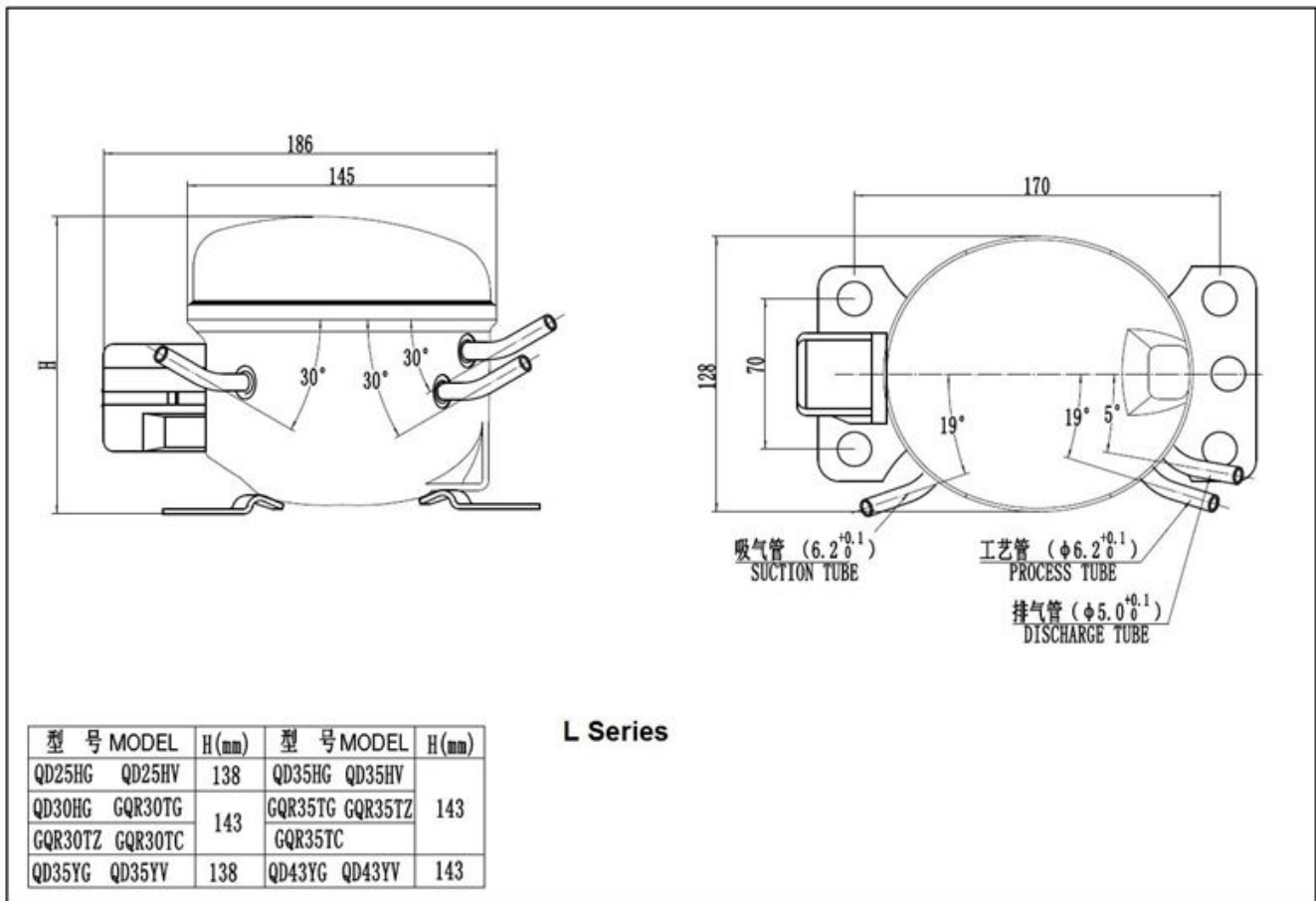
Température ambiante: 32,2 degrés

Température de sous-refroidissement: 32,2 degrés

Température de condensation: 54,4 degrés

Température d'aspiration: 32,2 degrés

Serial	Model	HP	V/Hz	Dispt (cm ³)	Cooling Capacity (ASHRAE)						Motor type	Starting Device	Starting capacitor (uF)	Running capacitor (uF)	Cooling Type
					Test Conditions: -23.3°C (-10°F)										
					Capacity (W)	Capacity (Btu/h)	Input Power (W)	Current (A)	COP	EER					
L	QD25HG	1/12	220-240V/50-60Hz	2.5	55	188	52	0.55	1.05	3.61	RSIR	PTC Starting Relay	/	/	ST
	QD30HG	1/12		3.0	65	222	62	0.63	1.05	3.58	RSIR		/	/	ST
	QD35HG	1/11		3.5	75	256	71	0.68	1.05	3.60	RSIR		/	/	ST
	ADW43	1/6-		4.3	110	375	100	1.0	1.1	3.75	RSIR		/	/	ST
	ADW51	1/6		5.1	125	427	104	1.1	1.2	4.10	RSIR		/	/	ST
	ADW57	1/5-		5.7	135	461	112	1.15	1.2	4.11	RSIR		/	/	ST
MS	ADW43	1/6-		4.3	110	375	100	1.0	1.1	3.75	RSIR	PTC/Current Starting Relay	/	/	ST
	ADW51	1/6		5.1	125	427	104	1.1	1.2	4.10	RSIR		/	/	ST
	ADW57	1/5-		5.7	135	461	112	1.15	1.2	4.11	RSIR		/	/	ST
	ADW66	1/4-		6.6	165	563	132	1.2	1.25	4.27	RSIR		/	/	ST
	ADW77	1/4		7.7	185	631	148	1.4	1.25	4.27	RSIR		/	/	ST
	ADW86	1/4+		8.6	200	682	160	1.45	1.25	4.27	RSIR		/	/	ST
	ADW91	1/3-		9.1	220	751	176	1.65	1.25	4.27	RSIR		/	/	ST
MK	ADW66	1/4-		6.6	165	563	132	1.2	1.25	4.27	RSIR	PTC/Current Starting Relay	/	/	ST
	ADW77	1/4		7.7	185	631	148	1.4	1.25	4.27	RSIR		/	/	ST
	ADW86	1/4+		8.6	200	682	160	1.45	1.25	4.27	RSIR		/	/	ST
	ADW91	1/3-		9.1	220	751	176	1.65	1.25	4.27	RSIR		/	/	ST
	ADW110	3/8		11.0	270	921	215	2.05	1.25	4.28	RSIR		/	/	F
	ADW110	3/8		11.0	270	921	215	2.05	1.25	4.28	RSIR		/	/	F
WQ	ADW128	3/8+		12.8	320	1092	256	2.3	1.25	4.27	CSIR	Current Starting Relay	80	/	F
	ADW142	1/2-	14.2	350	1194	280	2.6	1.25	4.27	CSIR	80		/	F	
	ADW153	1/2	15.3	380	1297	304	2.8	1.25	4.27	CSIR	80		/	F	
	ADW153	1/2	15.3	380	1297	304	2.8	1.25	4.27	CSIR	80		/	F	



Private Picture Copyright: WWW.MBSM.PRO

1. Product Performance

- 1) QD35HG, série L, utilisez le réfrigérant R134A;
- 2) Application de tension 220V à 240V;
- 3) Fréquence pour 50 / 60HZ;
- 4) Type de moteur: RSIR;
- 5) Type de refroidissement: ST;
- 6) Le dispositif de démarrage est le relais PTC;
- 7) Application: basse contre-pression;
- 8) La puissance nominale est de 1/11 HP;
- 9) Le COP est de 1,05 avec une capacité de refroidissement de 75 W.

Ce modèle a passé les certificats CB / VDE et les personnages principaux comme ci-dessous

- 1) Petite taille;
- 2) haute efficacité et fiabilité;
- 3) faible bruit et vibration;
- 4) appliqué au mini réfrigérateur, au distributeur d'eau, etc.

basé sur la condition d'essai (ASHRAE)

- température d'évaporation: -23,3 degrés
- Température ambiante: 32,2 degrés
- Température de sous-refroidissement: 32,2 degrés
- Température de condensation: 54,4 degrés
- Température d'aspiration: 32,2 degrés

2. Spécifications du compresseur

En série	Modèle	Tension / Fréquence (V / Hz)	Déplacement (cm ³)	Capacité de refroidissement ASHRAE						Type de moteur	Dispositif de démarrage	Condensateur de démarrage (uF)	Condensateur de fonctionnement (uF)	Type de refroidissement									
				-35 ° C (-31F)			-23,3 ° C (-10F)								-20 ° C (-4F)			-10 ° C (10 F)			0 ° C (32 F)		
				W	Btu / h	Btu / h	W	Btu / h	Btu / h						W	Btu / h	Btu / h	W	Btu / h	Btu / h	W	Btu / h	Btu / h
L	QD25HG1/12	2,5	25	85	33	11342	14355	188	52	0,55	1,053,6169	235	86	293	107365	134457	168	573	RSIR	/	/	ST	
	QD30HG1/12	3,0	30	10239	13350	17165	222	62	0,63	1,053,5881	276	102348	127433	159543	198	676	781	RSIR	/	/	ST		
	QD35HG1/11	3,5	34	11644	15058	19875	256	71	0,68	1,053,6094	321	117399	147502	183624	229	781	781	RSIR	/	/	ST		
	ADW43 1/6	4,3	50	17165	22285	290110	375	100	1,0	1,1	3,75138471	172587	215734	269918	336	1146	336	RSIR	Relais de démarrage PTC	/	/	ST	
	ADW51 1/6	5,1	57	19474	25296	328125	427	104	1,1	1,2	4,10156532	195665	244833	3051041382	1303	3051041382	1303	RSIR	/	/	ST		
	ADW57 1/5	5,7	62	21280	273104355135	461	112	1,15	1,2	4,11170580	211720	264901	3301126412	1406	3301126412	1406	RSIR	/	/	ST			
	ADW43 1/6	4,3	50	17165	22285	290110	375	100	1,0	1,1	3,75138471	172587	215734	269918	336	1146	336	RSIR	/	/	ST		
	ADW51 1/6	5,1	57	19474	25296	328125	427	104	1,1	1,2	4,10156532	195665	244833	3051041382	1303	3051041382	1303	RSIR	/	/	ST		
	ADW57 1/5	5,7	62	21280	273104355135	461	112	1,15	1,2	4,11170580	211720	264901	3301126412	1406	3301126412	1406	RSIR	/	/	ST			
SP	ADW66 1/4	6,6	75	25698	334127433165	563	132	1,2	1,2	1,254,27206703	258880	32210994031375504	1720	1720	1720	1720	RSIR	/	/	ST			
	ADW77 1/4	7,7	84	287109372142485185	631	148	1,4	1,4	1,4	1,254,27231788	289986	36112324521542565	1928	1928	1928	1928	RSIR	/	/	ST			
	ADW86 1/4	8,6	91	3101184031154525200	682	160	1,45	1,45	1,45	1,254,27250853	313106839113344881665610	2081	2081	2081	2081	2081	RSIR	/	/	ST			
	ADW91 1/3	9,1	100341130444169577220	751	176	1,65	1,65	1,65	1,65	1,254,27275938	344117443014675371832671	2289	2289	2289	2289	2289	RSIR	/	/	ST			
	ADW43 1/6	4,3	50	17165	22285	290110	375	100	1,0	1,1	3,75138471	172587	215734	269918	336	1146	336	RSIR	/	/	ST		
	ADW51 1/6	5,1	57	19474	25296	328125	427	104	1,1	1,2	4,10156532	195665	244833	3051041382	1303	3051041382	1303	RSIR	Relais de démarrage PTC / courant	/	/	ST	
LM	ADW57 1/5	5,7	62	21280	273104355135	461	112	1,15	1,2	4,11170580	211720	264901	3301126412	1406	3301126412	1406	RSIR	/	/	ST			
	ADW66 1/4	6,6	75	25698	334127433165	563	132	1,2	1,2	1,254,27206703	258880	32210994031375504	1720	1720	1720	1720	RSIR	/	/	ST			
	ADW77 1/4	7,7	84	287109372142485185	631	148	1,4	1,4	1,4	1,254,27231788	289986	36112324521542565	1928	1928	1928	1928	RSIR	/	/	ST			
	ADW66 1/4	6,6	75	25698	334127433165	563	132	1,2	1,2	1,254,27206703	258880	32210994031375504	1720	1720	1720	1720	RSIR	/	/	ST			
	ADW77 1/4	7,7	84	287109372142485185	631	148	1,4	1,4	1,4	1,254,27231788	289986	36112324521542565	1928	1928	1928	1928	RSIR	/	/	ST			
MK	ADW86 1/4	8,6	91	3101184031154525200	682	160	1,45	1,45	1,45	1,254,27250853	313106839113344881665610	2081	2081	2081	2081	2081	RSIR	/	/	ST			
	ADW91 1/3	9,1	100341130444169577220	751	176	1,65	1,65	1,65	1,65	1,254,27275938	344117443014675371832671	2289	2289	2289	2289	2289	RSIR	/	/	ST			
	ADW1103/8	11,0	123420160546208710270	921	215	2,05	2,05	2,05	2,05	1,254,283381153422144052717986592249824	2811	2811	2811	2811	2811	2811	RSIR	/	/	F			
	ADW91 1/3	9,1	100341130444169577220	751	176	1,65	1,65	1,65	1,65	1,254,27275938	344117443014675371832671	2289	2289	2289	2289	2289	RSIR	/	/	F			
	ADW1103/8	11,0	123420160546208710270	921	215	2,05	2,05	2,05	2,05	1,254,283381153422144052717986592249824	2811	2811	2811	2811	2811	2811	RSIR	/	/	F			
WQ	ADW128 3/8	12,8	146498189645246839320	1092	256	2,3	2,3	2,3	2,3	1,254,274001365500170662521337812665977	3334	3334	3334	3334	3334	3334	CSIR	Relais de démarrage actuel	80	/	F		
	ADW142 1/2	14,2	159543207706269918350	1194	280	2,6	2,6	2,6	2,6	1,254,27438149454718666842334855291710683644	3334	3334	3334	3334	3334	3334	CSIR	/	80	/	F		
	ADW1531/2	15,3	17359022576829996380	1297	304	2,8	2,8	2,8	2,8	1,254,27475162159420277422532828282511603958	3334	3334	3334	3334	3334	3334	CSIR	/	80	/	F		



Compresseur, QD210, réfrigération,
2/3 HP, 3.2 Lra, R406A, (R12), 21CC ,
435W, pour réfrigérateur, CSIR, QD30,
QD36, QD43, QD52, QD55, QD59, QD65,
QD75, QD85, QD91, QD110, QD128,
QD142, QD168, QD180, QD210

Category: compressor

written by www.mbsm.pro | 20 March 2023





Private Picture Copyright : WWW.MBSM.PRO

Conditions de test

Evap. Temp.: -23,3 ° C

Cond. Temp.: 54,4 ° C

Amb. Temp.: 32,2 ° C

Aspiration. Temp .: 32,2 ° C

Temp. De sous-refroidissement: 32,2 ° C

LBP ASHRAE

Modèle: QD210

Alimentation: 220-240V / 50Hz

Cylindrée (cm³): 21,0

Capacité de refroidissement (W): 510

Puissance nominale (W): 435

Puissance nominale (HP): 2/3

COP (W / W): 1,17

Courant nominal (A): 3,1

Type de moteur: CSIR

Condensateur ($\frac{1}{4}$ F): 80 (démarrage)

Relais de démarrage: QD210

Type de refroidissement: F

Emballage (PCS / palette): 60

1- 20'FCL (PCS): 1200

Caractéristiques

1. Haute efficacité et fiabilité

2. Faible vibration

Application

LBP, armoire, congélateur, vitrine, distributeur automatique, machine à glace et machines de réfrigération moyennes et grandes.

Description rapide

Type:

Compresseur

Point d'origine:

Shanghai, China

Marque nom:

Wansheng

Certification:

CE

Service après-vente fourni:

Support en ligne

Garantie:

1 AN

After-sales Service Provided:

Engineers available to service machinery overseas

color:

black

Emballage et livraison

Unités de vente :

Article unique

Taille du paquet individuel :

80X70X75 cm

Poids brut par article :

50.000 kg

Type d'emballage :

Carton

Délai : :

Quantité(Morceaux) 1 – 80 81 – 500 >500

Durée estimée (jours) 7

11

À négocier

QD compresseur

Réfrigérants Modèles T-23.3 °C

Débit d'injection

	MODÈLE	Réfrigération	
		Capacité	Le Puissance d'entrée
R12/406	QD30	78	82
	QD36	88	86
	QD43	118	112
	QD52	138	128
	QD55	132	125
	QD59	146	137
	QD65	158	145
	QD75	176	162
	QD85	202	184
	QD91	222	192
	QD110	271	232
	QD128	306	290
	QD142	333	280
	QD168	380	330
	QD180	440	380
QD210	510	435	

Compresseurs frigorifiques des séries E, P

Ces compresseurs entièrement fermés sont caractéristiques d'une faible vibration, d'un faible bruit, d'une longue durée de vie et d'un rendement élevé, qui adoptent la structure du piston de bielle. Ils conviennent aux appareils de réfrigération tels que les réfrigérateurs, les glaciers, les cryostats, les vitrines et les séparateurs d'humidité, etc.

Modèle	QD45P	QD55E	QD55P	QD65E	QD75E
Déplacer (cm ³)	4,5	5.5	5.5	6,5	7,5
Capacité (W)	102	125	139	150	170
Entrée moteur (W)	107	125	135	145	162
COP (w / w)	0,95	1.0	1,03	1,03	1,05
Courant (A)	0,82	1.0	1,05	1.10	1,20
Réfrigérant	R12				
Source de courant	220V (165 i ^a 242) V 50Hz				
Charge d'huile (cm ³)	230				
Type de moteur	RSIR				
Refroidissement du compresseur	Statique				
Poids à sec (Kg)	7,8	7,8	8	8.3	8,5

Compresseurs frigorifiques série S

Ces compresseurs entièrement fermés sont caractéristiques d'une faible vibration, d'un faible bruit, d'une longue durée de vie et d'un rendement élevé, qui adoptent la structure du piston de bielle.

Modèle	QD23	QD30	QD36	QD43	QD52
Déplacer (cm ³)	2,3	3.0	3,6	4.3	5.2
Capacité (W)	50	70	78	102	122
Entrée moteur (W)	69	87	86	112	128
COP (w / w)	0,72	0,80	0,90	0,91	0,95
Courant (A)	0,62	0,65	0,68	0,88	0,98
Réfrigérant	R12				
Source de courant	220V (165 i ^a 242) V				50Hz
Charge d'huile (cm ³)	215				
Type de moteur	RSIR				
Refroidissement du compresseur	Statique				
Poids à sec (Kg)	6,35	6,65	6,85	7,5	7,5

Chlore libre iY Série Frigorifique Compresseurs iY semi-haute efficacité

Ces compresseurs entièrement fermés sont caractéristiques d'une faible vibration, d'un faible bruit, d'une longue durée de vie et d'un rendement élevé, qui adoptent la structure du piston de bielle. Ils conviennent aux appareils de réfrigération tels que les réfrigérateurs, les glacières, les cryostats, les vitrines et les séparateurs d'humidité, etc.

Modèle	QD85Y	QD91Y	QD103Y
Déplacer (cm ³)	8,5	9.1	10,3
Capacité (W)	140	155	175
Entrée moteur (W)	105	110	123
COP (w / w)	1,33	1,4	1,42
Réfrigérant	R600a		
Source de courant	220V (165 i ^a 242) V		50Hz
Charge d'huile (cm ³)	255		
Type de moteur	RSIR		
Refroidissement du compresseur	Statique		

Compresseurs frigorifiques série G

Ces compresseurs entièrement fermés sont caractéristiques d'une faible vibration, d'un faible bruit, d'une longue durée de vie et d'un rendement élevé, qui adoptent la structure du piston de bielle. Ils conviennent aux appareils de réfrigération tels que les réfrigérateurs, les glacières, les cryostats, les vitrines et les séparateurs d'humidité, etc.

Modèle	QD91G	QD110G	QD128G
Déplacer (cm ³)	9.1	11,0	12,8
Capacité (W)	240	290	350

Entrée moteur (W)	192	232	280
COP (w / w)	1,25	1,25	1,25
Courant (A)	1,40	1,60	2.0
Réfrigérant	R12		
Source de courant	220V (165 i ^a 242) V 50Hz		
Charge d'huile (cm ³)	255	310	
Type de moteur	RSIR		
Refroidissement du compresseur	Refroidissement par ventilateur		
Poids à sec (Kg)	10,6	11	11.2

Compresseurs frigorifiques de la série Q

Ces compresseurs entièrement fermés sont caractéristiques d'une faible vibration, d'un faible bruit, d'une longue durée de vie et d'un rendement élevé, qui adoptent la structure du piston de bielle. Ils conviennent aux appareils de réfrigération tels que les réfrigérateurs, les glacières, les cryostats, les vitrines et les séparateurs d'humidité, etc.

Modèle	QD91	QD110	QD128	QD128A
Déplacer (cm ³)	9.1	11,0	12,8	12,8
Capacité (W)	210	260	292	325
Entrée moteur (W)	192	232	260	280
COP (w / w)	1,09	1.12	1.12	1,16
Courant (A)	1,40	1,60	2.0	2.0
Réfrigérant	R12			
Source de courant	220V (165 i ^a 242) V 50Hz			
Charge d'huile (cm ³)	255	310		
Type de moteur	RSIR			
Refroidissement du compresseur	Refroidissement par ventilateur			
Poids à sec (Kg)	10,6	11	11.2	11.2

Compresseurs frigorifiques série SC

Ils conviennent aux appareils de réfrigération tels que les réfrigérateurs, les glacières, les cryostats, les vitrines et les séparateurs d'humidité, etc.

Modèle	Refrig.	Déplacer	Capacité	Entrée moteur	Actuel	FLIC	Charge d'huile	Type de moteur	alimentation électrique	Refroidissement du compresseur	Capacitance	Poids à sec (kg)
QD168	R12	16,8 cm ³	380 W	330 W	2,3 A	1,15	550 cm ³	CSIR	220V50Hz		80 Ì F iÀ 10%	13 kg
QD180	R12	17,8 cm ³	429 W	380w	2,8 A	1.13	550 cm ³	CSIR	220V50Hz		80 Ì F iÀ 10%	13,5 kg
QD210	R12	21cm ³	495 W	430w	3.2A	1,15	550 cm ³	CSIR	220V50Hz	Fam refroidissement	Fonctionnement £ ° 10 Ì F Démarrage £ ° 80 Ì F iÀ 10%	13,5 kg



Private Picture Copyright : WWW.MBSM.PRO

Mbsm_dot_pro_private_PDF_QD210Télécharger