

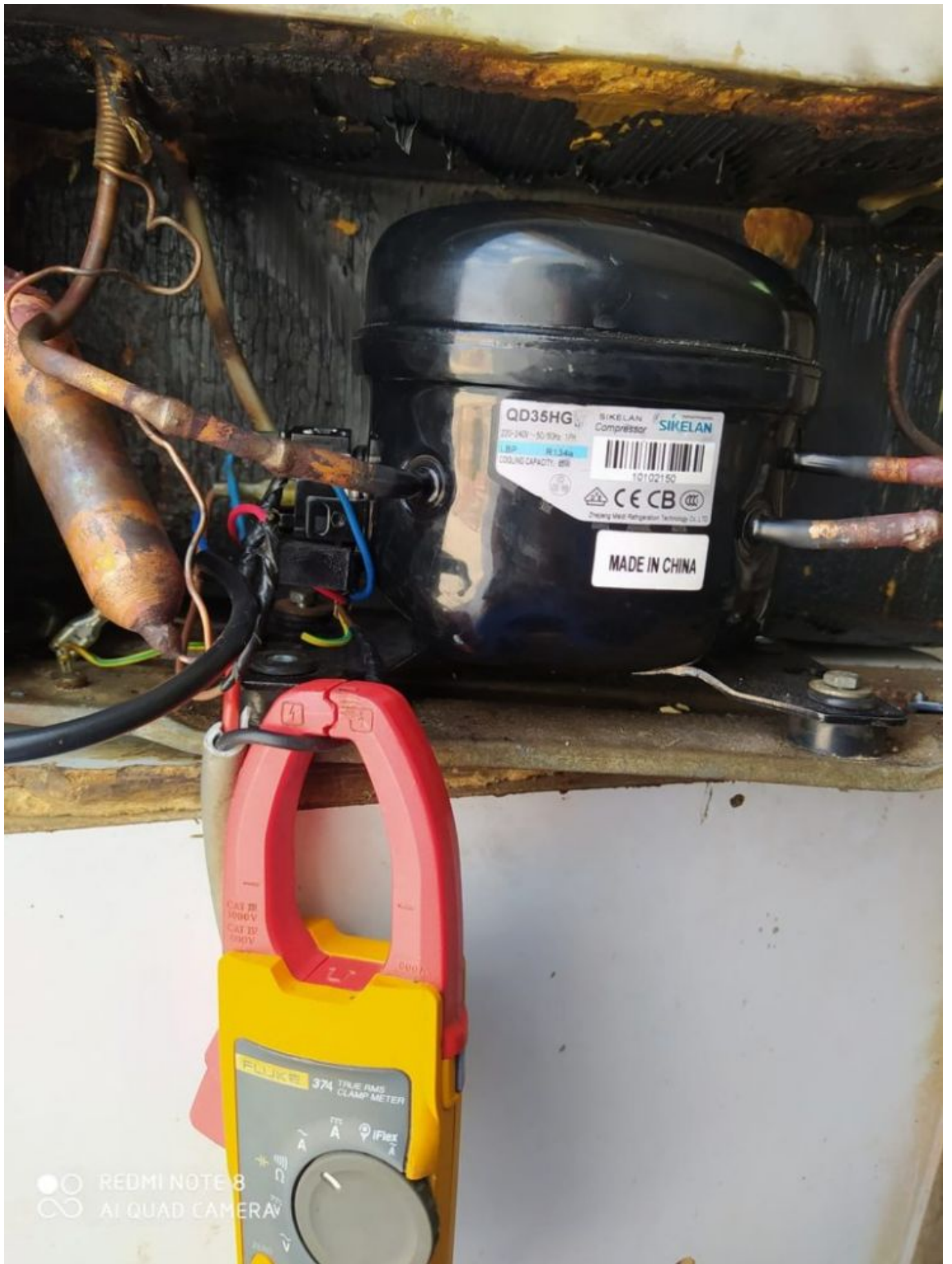
QD35HG, 1/11 HP, 220V, SIKELAN,
R134a, mini congélateur, petit bar
réfrigérateur, réfrigérateur
distributeur, refroidisseur d'eau,
série L, RSIR, 75 w

Category: compressor

written by www.mbsm.pro | 31 December 2020



Private Picture Copyright: WWW.MBSM.PRO



Private Picture Copyright: WWW.MBSM.PRO

1. Product Performance

- 1) QD35HG, série L , utilisez le réfrigérant R134A;

- 2) Application de tension 220V à 240V;
- 3) Fréquence pour 50 / 60HZ;
- 4) Type de moteur: RSIR;
- 5) Type de refroidissement: ST;
- 6) Le dispositif de démarrage est le relais PTC;
- 7) Application: basse contre-pression;
- 8) La puissance nominale est de 1 / 11HP;
- 9) Le COP est de 1,05 avec une capacité de refroidissement de 75 W.

Selon les conditions de test (ASHRAE)

Température d'évaporation: -23,3 degrés

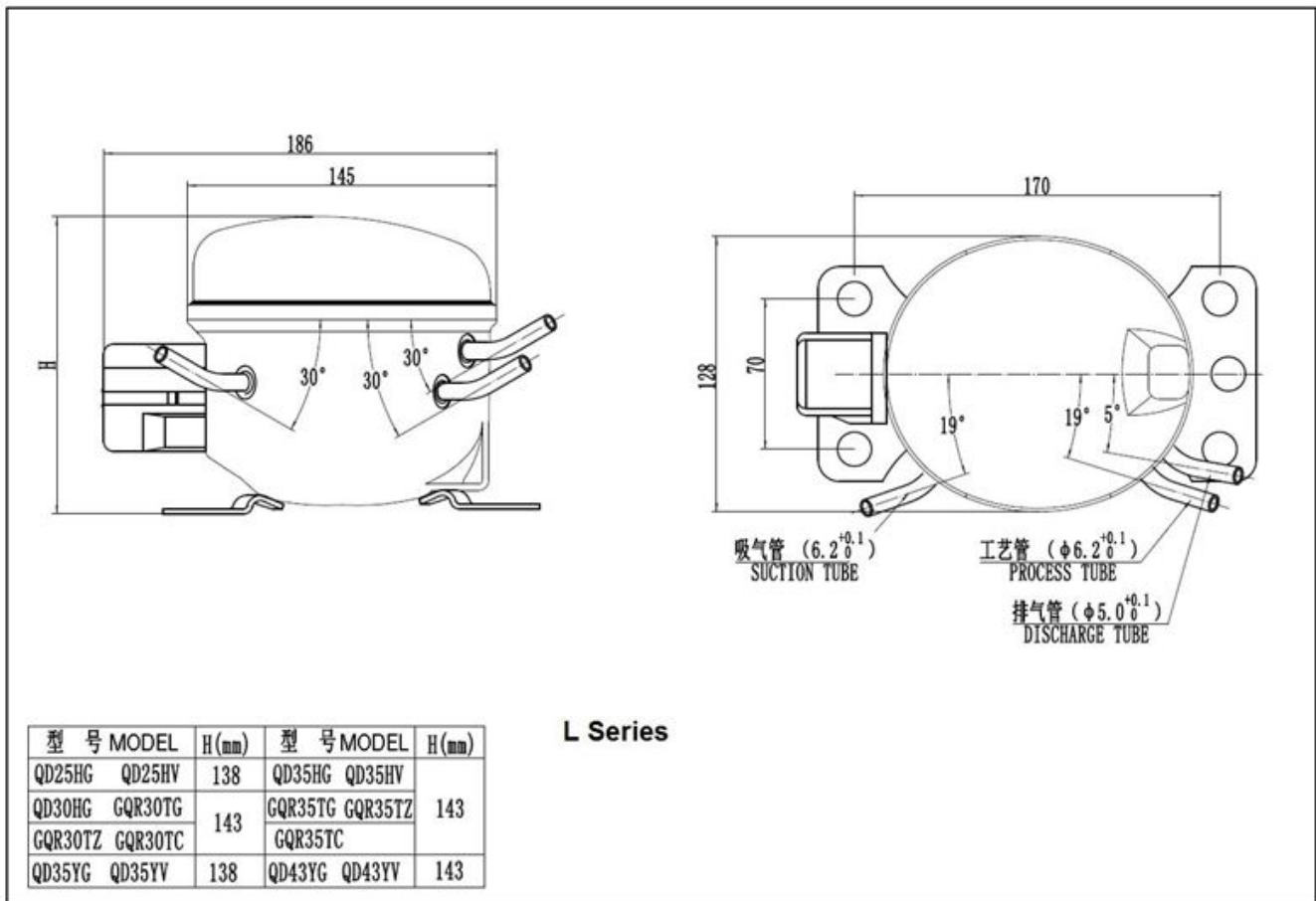
Température ambiante: 32,2 degrés

Température de sous-refroidissement: 32,2 degrés

Température de condensation: 54,4 degrés

Température d'aspiration: 32,2 degrés

Serial	Model	HP	V/Hz	Dispt (cm ³)	Cooling Capacity (ASHRAE)						Motor type	Starting Device	Starting capacitor (uF)	Running capacitor (uF)	Cooling Type
					Test Conditions: -23.3°C (-10F)										
					Capacity (W)	Capacity (Btu/h)	Input Power (W)	Current (A)	COP	EER					
L	QD25HG	1/12	220-240V/50-60Hz	2.5	55	188	52	0.55	1.05	3.61	RSIR	PTC Starting Relay	/	/	ST
	QD30HG	1/12		3.0	65	222	62	0.63	1.05	3.58	RSIR		/	/	ST
	QD35HG	1/11		3.5	75	256	71	0.68	1.05	3.60	RSIR		/	/	ST
	ADW43	1/6-		4.3	110	375	100	1.0	1.1	3.75	RSIR		/	/	ST
	ADW51	1/6		5.1	125	427	104	1.1	1.2	4.10	RSIR		/	/	ST
	ADW57	1/5-		5.7	135	461	112	1.15	1.2	4.11	RSIR		/	/	ST
MS	ADW43	1/6-		4.3	110	375	100	1.0	1.1	3.75	RSIR	PTC/Current Starting Relay	/	/	ST
	ADW51	1/6		5.1	125	427	104	1.1	1.2	4.10	RSIR		/	/	ST
	ADW57	1/5-		5.7	135	461	112	1.15	1.2	4.11	RSIR		/	/	ST
	ADW66	1/4-		6.6	165	563	132	1.2	1.25	4.27	RSIR		/	/	ST
	ADW77	1/4		7.7	185	631	148	1.4	1.25	4.27	RSIR		/	/	ST
	ADW86	1/4+		8.6	200	682	160	1.45	1.25	4.27	RSIR		/	/	ST
	ADW91	1/3-		9.1	220	751	176	1.65	1.25	4.27	RSIR		/	/	ST
MK	ADW66	1/4-		6.6	165	563	132	1.2	1.25	4.27	RSIR	Current Starting Relay	/	/	ST
	ADW77	1/4		7.7	185	631	148	1.4	1.25	4.27	RSIR		/	/	ST
	ADW86	1/4+		8.6	200	682	160	1.45	1.25	4.27	RSIR		/	/	ST
	ADW91	1/3-		9.1	220	751	176	1.65	1.25	4.27	RSIR		/	/	ST
	ADW110	3/8		11.0	270	921	215	2.05	1.25	4.28	RSIR		/	/	F
	ADW91	1/3-		9.1	220	751	176	1.65	1.25	4.27	RSIR		/	/	F
WQ	ADW110	3/8		11.0	270	921	215	2.05	1.25	4.28	RSIR	Current Starting Relay	/	/	F
	ADW128	3/8+	12.8	320	1092	256	2.3	1.25	4.27	CSIR	80		/	F	
	ADW142	1/2-	14.2	350	1194	280	2.6	1.25	4.27	CSIR	80		/	F	
	ADW153	1/2	15.3	380	1297	304	2.8	1.25	4.27	CSIR	80		/	F	



Private Picture Copyright: WWW.MBSM.PRO

1. Product Performance

- 1) QD35HG, série L, utilisez le réfrigérant R134A;
- 2) Application de tension 220V à 240V;
- 3) Fréquence pour 50 / 60HZ;
- 4) Type de moteur: RSIR;
- 5) Type de refroidissement: ST;
- 6) Le dispositif de démarrage est le relais PTC;
- 7) Application: basse contre-pression;
- 8) La puissance nominale est de 1/11 HP;
- 9) Le COP est de 1,05 avec une capacité de refroidissement de 75 W.

Ce modèle a passé les certificats CB / VDE et les personnages principaux comme ci-dessous

- 1) Petite taille;
- 2) haute efficacité et fiabilité;
- 3) faible bruit et vibration;
- 4) appliqué au mini réfrigérateur, au distributeur d'eau, etc.

basé sur la condition d'essai (ASHRAE)

- température d'évaporation: -23,3 degrés
- Température ambiante: 32,2 degrés
- Température de sous-refroidissement: 32,2 degrés
- Température de condensation: 54,4 degrés
- Température d'aspiration: 32,2 degrés

2. Spécifications du compresseur

Compressor, ZMC, EGM99AZ, 1/4 Hp, 1PH, R134a, LBP, 220-240V 50Hz

Category: compressor

written by www.mbsm.pro | 31 December 2020



Private Picture Copyright: WWW.MBSM.PRO



Private Picture Copyright: WWW.MBSM.PRO

General Data

R134a	:Refrigerant
LBP	:Application
30°C to -10°C-	:Evaporating Temperature Range
220/240V/50 HZ	:Voltage/Frequency
Static	:Compressor Cooling
Capillary Tube	:Expansion Device
Multi - 96:120 pcs	:Packaging Quantity
CE-VDE-GOST	:Approvals



Private Picture Copyright: WWW.MBSM.PRO

Mechanical Data

cm ³ 350	:Oil Charge
ester	:Oil Type Configuration
cSt 19	:Oil Type Viscosity
kg 10.25	:Weight

Electrical Data

*RSIR / RSCR	:Motor Type
187-264V	:Voltage working range at 50 Hz
130°C	:Maximum Motor Temperature
A 10.19 / 14.49	:Locked Rotor Current
25.08Ω at 25°C	:Start Winding Resistance
Ω at 25°C 7.33	:Run Winding Resistance
ph 1	:Phase



Private Picture Copyright : WWW.MBSM.PRO

External Characteristics

(mm)	Internal Diameter
6.5	Suction Connector
4.9	Discharge Connector
6.5	Process Connector
Copper	Material

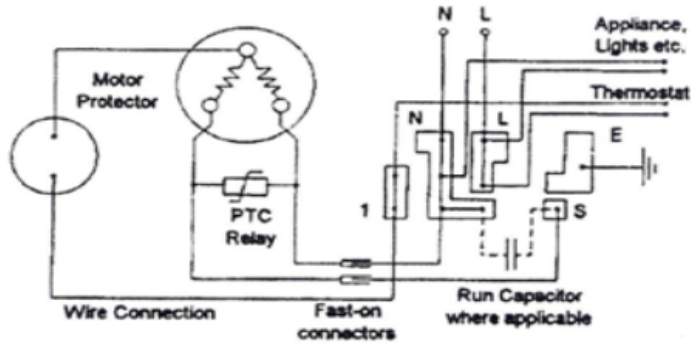
Electrical Components

PTC 14Ω	:Starting Device
T0137/xx	:Motor Protection

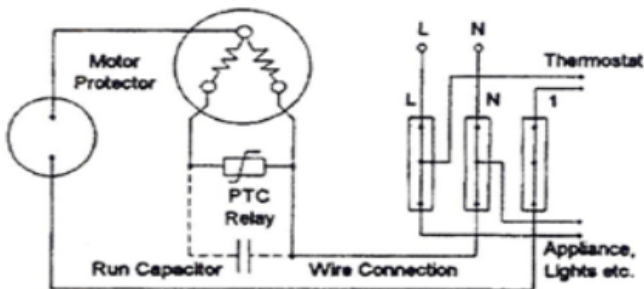


Private Picture Copyright : WWW.MBSM.PRO

Circuit Diagram for Mod 90 Terminal Board



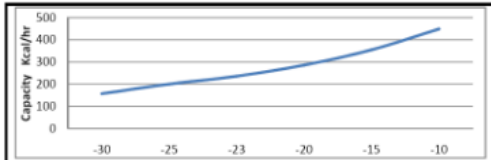
Circuit Diagram for U.H. Terminal Board



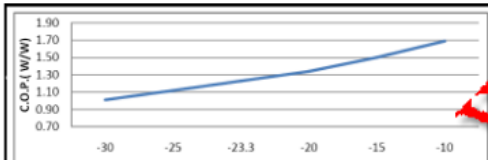
Private Picture Copyright : WWW.MBSM.PRO

PERFORMANCE CURVE DATA:

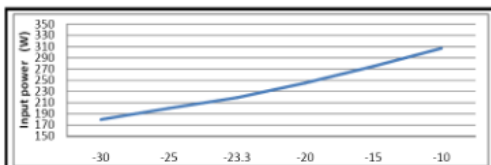
EGM99AZ



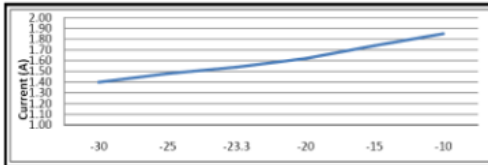
Capacity - Kcal/hr	157	200	236	286	355	449
Evap. Temp. (°C)	-30	-25	-23.3	-20	-15	-10



C.O.P. W/W	1.01	1.12	1.23	1.34	1.50	1.69
Evap. Temp. (°C)	-30	-25	-23.3	-20	-15	-10



Input power (W)	180	200	219	245	275	307
Evap. Temp. (°C)	-30	-25	-23.3	-20	-15	-10



Current (A)	1.40	1.48	1.54	1.62	1.74	1.85
Evap. Temp. (°C)	-30	-25	-23.3	-20	-15	-10

Test Condition: Ashrae, Static, Return Gas 32°C Subcooling OK, Evaporating: 23.3°C, Condensing: 55°C, Ambient: 32°C

Private Picture Copyright : WWW.MBSM.PRO



ZMC
R 134 a
EGM99AZ

Private Picture Copyright : WWW.MBSM.PRO

Mbsm_dot_pro_private_PDF_EGM99AZTélécharger

1 / 6HP, R134A, compresseur, réfrigérateur, EMT45h1r, Embraco, Compresseur R134a, EMT55HLR, EMT65HLR, 220V-240V /50HZ /1PH

Category: compressor

written by www.mbsm.pro | 31 December 2020





1 / 6HP R134a

compresseur de réfrigérateur marque EMT45HLR Embraco



Private Picture Copyright : WWW.MBSM.PRO



Private Picture Copyright : WWW.MBSM.PRO



Private Picture Copyright : WWW.MBSM.PRO

Référence technique

1. tension: 220-240 V / 50 HZ / 1PH
2. réfrigérant: R134a
4. Application: réfrigérateur commercial

Autres modèles connexes pour votre choix:

Fluide frigorigène R134a moyenne / haute contre-pression

EMT45HDR	1 / 6HP
EMT6170Z	1 / 3HP
EM65HHR	1 / 4HP
NE6170Z	1 / 3HP
NE6187Z	3 / 8HP
NEK6212Z	1 / 2HP
NEK6214Z	3 / 4HP
T6215Z	3 / 4HP
NJ6220Z	1HP
NJ6226Z	1,25 CV

Réfrigérant R134a à faible contre-pression

EMT45HLR	1 / 6HP
EMT55HLR	1 / 5HP
EMT65HLR	1 / 4HP
FF7.5HAK	1 / 3HP

FF10HAK	7 / 16HP
FF8.5HBK 1/4++ hp mbp	1 / 3HP
FFI 12HBK	1 / 2HP
NB1118Z	1 / 3HP
NE1121Z	7 / 16HP
NE1130Z	1 / 2HP
NE2130Z	1 / 2HP
NE2134Z	9 / 16HP
NE2140Z	3 / 4HP

Technique référence

1. Tension: 220V-240V /50HZ /1PH
2. Réfrigérant: R134a
- 4.Application: réfrigérateur Commercial

Spécification

Réfrigérant R134a

EMT45HLR	1/6HP
EMT55HLR	1/5HP
EMT65HLR	1/4HP

embraco EMT45HLR



Thermally Protected		220-240V-
10 OLRA	R134a	
ESTER OIL 180ml	1PH	50Hz

MADE IN CHINA NO START WITHOUT STARTING DEVICE



813300818 07/SEP/12 W82JF04Z



Private Picture Copyright : WWW.MBSM.PRO

[Mbsm_dot_pro_private_PDF_emt45hlrTélécharger](#)

Samsung, réfrigérateur, MSA150H-L1A, compresseur, R134A, 220-240 V/50Hz, LBP, 1/6 HP, 1/5 HP, 177 w

Category: compressor

written by www.mbsm.pro | 31 December 2020

Détails rapides

N ° de modèle:	MSA150H-L1A
Capacité de refroidissement:	177 W
Réfrigérant:	R134A
Application:	Réfrigérateur
Tension:	220V 60Hz
Marque déposée:	samsung



Private Picture Copyright : WWW.MBSM.PRO



Private Picture Copyright : WWW.MBSM.PRO

Samsung Reciprocating Compressor est un partenaire mondial qui fournit des fonctionnalités durables et respectueuses de l'environnement pour tous vos besoins de refroidissement. Il existe quatre séries de compresseurs à piston: MAS, NC, MSE, MSV

Modèle	moteur	V-Hz	Kcal / heure	Watt	BTU / heure	Watt	Kcal / Wh	W / W	BTU / Wh	AMP
MSA141C-S1A	PTC-RSIR	115-60	121	140	479	98,3	1,23	1,43	4,87	1,35
MSA141C-S1B	PTC-RSCR	115-60	121	140	479	93,5	1,29	1,50	5,13	0,91
MSA143C-S1B	PTC-RSCR	115-60	121	140	479	91,5	1,32	1,53	5,23	0,91
MSA150C-L1A	PTC-RSIR	115-60	148	172	588	119,8	1,24	1,44	4,90	1,63
MSA151C-L1B	PTC-RSCR	115-60	148	172	588	110,0	1,35	1,56	5,34	1,03
MSA151C-L1G	PTC-RSCR	115-60	148	172	588	105,2	1,41	1,64	5,58	0,96
MSA152C-L1G	PTC-RSCR	115-60	148	172	588	102,2	1,45	1,68	5,74	0,93
MSA160C-L1A	PTC-RSIR	115-60	182	212	723	150,9	1,21	1,40	4,79	2,10
MSA161C-L1A	PTC-RSIR	115-60	182	212	723	148,0	1,23	1,43	4,88	2,06
MSA170C-L1B	PTC-RSCR	115-60	214	249	850	155,8	1,38	1,60	5,46	1,65
MSA171C-L1B	PTC-RSCR	115-60	214	249	850	157,7	1,36	1,58	5,39	1,65
NC1A30DLA	PTC-RSIR	115-60	78	91	309	76,9	1,01	1,18	4,02	1,05
NC1A37DLB	PTC-RSCR	115-60	105	122	418	97,4	1,08	1,26	4,29	0,92
NC1A43DLB	PTC-RSCR	115-60	117	136	464	98,3	1,19	1,38	4,71	0,94
MSA162D-S1G	PTC-RSCR	115-60	182	212	723	129,5	1,41	1,63	5,58	1,39
		127-60	182	212	723	129,5	1,41	1,63	5,58	1,39
NC1A37HLB	PTC-RSCR	220-50	88	102	348	81,8	1,07	1,25	4,25	0,50
		220-60	105	122	418	98,2	1,07	1,25	4,25	0,48
NC1A43HLB	PTC-RSCR	220-50	93	108	367	83,7	1,10	1,28	4,38	0,52
		220-60	117	136	464	105,8	1,10	1,28	4,38	0,49
MSA141H-L1A	PTC-RSIR	220-50	93	109	371	80,8	1,16	1,34	4,59	0,67
		220-60	121	140	479	104,4	1,16	1,34	4,59	0,66

MSA150H-L1A PTC-RSIR	220-50 122	142	483	107,1	1.14	1,32	4,51	0,86
	220-60 148	172	588	130,2	1.14	1,32	4,51	0,81
MSA160H-L1A PTC-RSIR	220-50 147	171	584	132,4	1.11	1,29	4,41	1.12
	220-60 182	212	723	164,0	1.11	1,29	4,41	1,02
MSA161H-L1A PTC-RSIR	220-50 147	171	584	131,5	1.12	1,30	4,44	1.10
	220-60 182	212	723	162,8	1.12	1,30	4,44	1,00
MSA170H-L1B PTC-RSCR	220-50 168	196	669	137,3	1,23	1,43	4,87	0,81
	220-60 214	249	850	174,6	1,23	1,43	4,87	0,72
MSA170H-L1G PTC-RSCR	220-50 168	196	669	124,6	1,35	1,57	5,36	0,73
	220-60 214	249	850	158,5	1,35	1,57	5,36	0,73
MSA171H-L1B PTC-RSCR	220-50 168	196	669	138,3	1,22	1,42	4,83	0,78
	220-60 214	249	850	175,8	1,22	1,42	4,83	0,76
NC1A37BLA PTC-RSIR	220-60 105	122	418	100,3	1,05	1,22	4.16	0,70
MSA162B-L1G PTC-RSCR	220-60 182	212	723	126,6	1,44	1,67	5,71	0,60
NC1A30GLA PTC-RSIR	220-50 66	77	263	69,1	0,96	1.11	3,80	0,59
	220-60 78	91	309	81,3	0,96	1.11	3,80	0,54
MSA151G-L1B PTC-RSCR	220-50 120	139	475	91,5	1,31	1,52	5,19	0,50
	220-60 148	172	588	113,1	1,31	1,52	5,19	0,50
MSA162G-L1B PTC-RSCR	220-50 147	176	599	112,0	1,31	1,53	5,21	0,70
	220-60 182	217	742	138,7	1,31	1,53	5,21	0,67
NC1A37QLB PTC-RSCR	220-50 88	102	348	77,9	1.13	1,31	4,46	0,43
MSA141Q-S1A PTC-RSIR	220-50 93	109	371	80,8	1,16	1,34	4,59	0,67
MSA150Q-L1A PTC-RSIR	220-50 122	142	483	101,3	1,20	1,40	4,77	0,71
	240-50 122	142	483	101,3	1,20	1,40	4,77	0,74
MSA153Q-L1A PTC-RSIR	220-50 122	142	483	108,1	1.13	1,31	4,47	0,78
	240-50 122	142	483	108,1	1.13	1,31	4,47	0,82
MSA160Q-L1A PTC-RSIR	220-50 147	171	584	122,7	1,20	1,39	4,76	0,87
	240-50 147	171	584	122,7	1,20	1,39	4,76	0,91
MSA161Q-L1A PTC-RSIR	220-50 147	171	584	118,8	1,24	1,44	4,91	0,86
	240-50 147	171	584	118,8	1,24	1,44	4,91	0,90
MSA161Q-L1B PTC-RSCR	220-50 147	171	584	113,0	1,30	1,51	5,17	0,65
	240-50 147	171	584	113,0	1,30	1,51	5,17	0,65
MSA162Q-L1G PTC-RSCR	220-50 147	171	584	103,2	1,42	1,66	5,65	0,48
MSA163Q-L1A PTC-RSIR	220-50 147	171	584	130,5	1.13	1,31	4,47	0,94
	240-50 147	171	584	130,5	1.13	1,31	4,47	1,02
MSA170Q-L1B PTC-RSCR	220-50 168	196	669	125,6	1,34	1,56	5,32	0,61
MSA170Q-L1G PTC-RSCR	220-50 168	196	669	119,8	1,41	1,64	5,58	0,58
MSA171Q-L1B PTC-RSCR	220-50 168	196	669	127,6	1,32	1,54	5,24	0,63
NC1A43KLB PTC-RSCR	220-50 93	108	367	81,8	1.13	1,32	4,49	0,46
MSA141K-L1A PTC-RSIR	220-50 93	109	371	83,7	1.12	1,30	4,43	0,65
MSA141K-S1A PTC-RSIR	220-50 93	109	371	80,8	1,16	1,34	4,59	0,67
MSA141K-S1B PTC-RSCR	220-50 93	109	371	76,9	1,22	1,41	4,82	0,44
MSA143K-S1B PTC-RSCR	220-50 93	109	371	75,0	1,25	1,45	4,95	0,45
MSA151K-S1G PTC-RSCR	220-50 122	142	483	99,3	1,23	1,42	4,86	0,57
MSA162K-S1G PTC-RSCR	220-50 147	171	584	113,9	1,29	1,50	5.12	0,62
MSA170K-S1G PTC-RSCR	220-50 168	196	669	128,5	1,31	1,52	5.20	0,73

MSA150E-L1A PTC-RSIR	100-50	122	142	483	109,1	1.12	1,30	4,43	1,88
	100-60	148	172	588	132,6	1.12	1,30	4,43	1,80
MSA160E-L1A PTC-RSIR	100-50	147	171	584	135,4	1,09	1,26	4,31	2,45
	100-60	182	212	723	167,6	1,09	1,26	4,31	2,25
MSA162P-S1B PTC-RSCR	127-60	182	217	742	133,4	1,36	1,59	5,42	1,17

Model	Motor Type	Voltage [V-Hz]	Cooling Capacity			Power Input	Efficiency			Cooling Type
			kcal/Hr	Watt	BTU/Hr		W	EFF	COP	
CD124Q-L1Z2	RSIR	220-50	43	50	171	57	0.75	0.88	2.99	ST
CD130Q-L1Z2	RSIR	220-50	58	67	230	65	0.89	1.04	3.54	ST
CD130Q-S1ZA	RSIR	220-50	58	67	230	74	0.78	0.91	3.11	ST
SD137Q-L1ZB	RSIR	220-50	75	87	298	86	0.87	1.01	3.46	ST
SD137Q-L1UB	RSCR	220-50	75	87	298	80	0.94	1.09	3.72	ST
SD143Q-L1U2	RSCR	220-50	95	110	377	99	0.96	1.12	3.81	ST
MSA143Q-S1Z	RSIR	220-50	96	112	381	83	1.16	1.34	4.59	ST
SD152Q-L1UB	RSCR	220-50	120	140	476	104	1.15	1.34	4.58	ST
MD152Q-L1U2	RSCR	220-50	118	137	468	98	1.2	1.4	4.78	ST
SD162Q-L1UB	RSCR	220-50	146	170	580	125	1.17	1.36	4.64	ST
MK162Q-L1UA	RSCR	220-50	145	169	576	105	1.38	1.61	5.48	ST
MSS162Q-L1U	RSCR	220-50	151	176	599	105	1.44	1.67	5.71	ST
MSA162Q-L1G	RSCR	220-50	151	176	599	111	1.36	1.58	5.4	ST
SK170Q-L1U	RSCR	220-50	168	195	667	141	1.19	1.39	4.73	ST/OC
MSA170Q-L1B	RSCR	220-50	173	201	687	129	1.34	1.56	5.32	ST
MSA170Q-L1G	RSCR	220-50	173	201	687	126	1.37	1.6	5.45	ST
MK172Q-L2UB	RSCR	220-50	176	205	699	129	1.36	1.59	5.42	FC
SK182Q-L2U	RSCR	220-50	203	236	806	164	1.24	1.44	4.91	FC/OC
MK183Q-L2UB	RSCR	220-50	203	236	806	142	1.43	1.66	5.68	FC
SK190Q-L2U	RSCR	220-50	227	264	901	180	1.26	1.47	5.01	FC/OC
MK190Q-L2U	RSCR	220-50	225	262	893	157	1.43	1.67	5.69	FC
SK1A1Q-L2UB	RSCR	220-50	275	320	1092	229	1.2	1.4	4.77	FC
NC1A37QLB	RSCR	220-50	90	105	357	80	1.13	1.31	4.47	ST

Cooling Type	Motor Type	ASHRAE Conditions (LBP)	Unit Conversion Table
FC : Fan cooling	RSIR : Resistance Start Induction Run	Evaporating Temp. : -23.3°C (-10°F)	1 watt = 3.41 Btu/Hr
OC : Oil cooling	RSCR : Resistance Start Capacitor Run	Condensing Temp. : 54.4°C (130°F)	1 watt = 0.86 Kcal/Hr
ST : Static	CSIR : Capacitor Start Induction Run	Gas Superheated to : 32.2°C (90°F)	1 Kcal/Hr = 3.97 Btu/Hr
	CSR : Capacitor Start Capacitor Run	Liquid sub-cooled to : 32.2°C (90°F)	
		Ambient Temp. : 32.2°C (90°F)	

Private Picture Copyright : WWW.MBSM.PRO

Détails rapides

N ° de modèle:	MSA150H-L1A
Capacité de refroidissement:	177 W
Réfrigérant:	R134A
Application:	Réfrigérateur
Tension:	220V 60Hz
Marque déposée:	samsung



Private Picture Copyright : WWW.MBSM.PRO

Tension	Modèle	Type de moteur	Capacité de refroidissement / w (50Hz)	Capacité de refroidissement / w (60Hz)	Entrée / w (50Hz)	Entrée / w (60Hz)	COP (50 Hz)	COP (60 Hz)
200-220v 50Hz 220V 60Hz	MSA141H-L1A	RSIR	112	144	88	103	1,27	1,40
	MSA150H-L1A	RSIR	145	177	110	123	1,32	1,44
	MSA160H-L1A	RSIR	176	217	136	150	1,29	1,45
	MSA171H-L1B	RSCR	201	256	142	161	1,42	1,59
220-240V 50Hz 220V 60Hz	MSA151G-L1B	RSCR	143	177	94	110	1,52	1,61
	MSA162G-L1B	RSCR	176	217	115	135	1,5	1,61



Private Picture Copyright : WWW.MBSM.PRO

RATED VOLTAGE	MODEL	MOTOR TYPE	VOLTAGE [V-Hz]	ASHRAE							COOLING TYPE
				COOLING CAPACITY			POWER INPUT Watts	EFFICIENCY			
				kcal/h	Watts	Btu/h		EFF kcal/Wh	COP W/W	EER Btu/Wh	
AC 200-220V-50Hz, 220V-60Hz	MSA141H-L1A	RSIR	220-50	96	112	381	83	1.16	1.34	4.59	ST
			220-60	124	144	492	103	1.20	1.40	4.78	
	MSA143H-L1A	RSIR	220-50	95	110	377	85	1.12	1.30	4.43	ST
			220-60	128	149	508	102	1.25	1.46	5.00	
	MSA150H-L1A	RSIR	220-50	125	145	496	110	1.14	1.32	4.51	ST
			220-60	152	177	603	123	1.24	1.44	4.90	
	MSA151H-L1A	RSIR	220-50	128	149	508	107	1.20	1.39	4.75	ST
			220-60	152	177	603	121	1.26	1.46	5.00	
	MSA160H-L1A	RSIR	220-50	151	176	599	136	1.11	1.29	4.41	ST
			220-60	187	217	742	150	1.25	1.45	4.95	
	MSA161H-L1A	RSIR	220-50	151	176	599	135	1.12	1.30	4.44	ST
			220-60	187	217	742	149	1.26	1.46	4.98	
	MSA162H-L1A	RSIR	220-50	152	177	603	141	1.08	1.25	4.28	ST
			220-60	192	223	762	153	1.25	1.46	5.00	
	MSA162H-L1H	RSCR	220-50	152	177	603	110	1.38	1.61	5.50	ST
			220-60	192	223	762	134	1.43	1.67	5.70	
	MSA171H-L1B	RSCR	220-50	173	201	687	142	1.22	1.42	4.83	ST
			220-60	220	256	873	161	1.37	1.59	5.42	

Private Picture Copyright : WWW.MBSM.PRO





Private Picture Copyright : WWW.MBSM.PRO

Mbsm_dot_pro_private_PDF_SAMSUNG-COMPRESSOR-2020Télécharger

COMPRESSEUR, RÉFRIGÉRATION, 1/5 HP, ZR57AA, RSCR, Condensateur Run, LBP, 166 W, R134a

Category: compressor

written by www.mbsm.pro | 31 December 2020



Private Picture Copyright : WWW.MBSM.PRO

Modèle ZR57AA (1 / 5HP)

Caractéristiques

Type de moteur	RSCR (Condensateur Run) LBP
Volt	220 à 240 V, 50 Hz
Capacité de refroidissement	166 W
FLIC	1,48
La puissance d'entrée	112 W
Courant évalué	0,62 ampères
Réfrigérant	R134a



Private Picture Copyright : WWW.MBSM.PRO





Private Picture Copyright : WWW.MBSM.PRO



Private Picture Copyright : WWW.MBSM.PRO



Private Picture Copyright : WWW.MBSM.PRO

Mbsm_dot_pro_private_PDF_ZR57AATélécharger

1/5 HP Zero Refrigeration Compressor

Model	ZR57AA (1/5HP)
Specifications	
Motor Type	RSCR (Capacitor run) LBP
Volt	220-240V, 50Hz
Cooling Capacity	166W
COP	1,48
Input Power	112W
Rated Current	0,62 Amps
Refrigerant	R134a

***Each unit is securely packaged in a sealed box**



Fitment Parts Supplied With Each Unit



Partlist	Model/Spec	Qty
Relay Cover		1
Relay Cover Clip		1
Earth Screw	M4 x 8	1
Rubber Grommet		4
Sleeve		4
Washer		4
Screw	M6 x 30	4
Hexagon Nut	M6	4
Motor Protector	BT64-120A61D3	1
PTC Relay	QP2-15EC	1
Capacitor	4uf	1

Private Picture Copyright : WWW.MBSM.PRO

Compresseur, BAIXUE, 1/4HP ,MH79R45A,
R134a, LBP, 220 240V 50Hz,
Certificat:CCC, CE, CB, VDE, 205 W,
RSIR

Category: compressor

written by www.mbsm.pro | 31 December 2020



Lieu d'origine:
Jiangsu, Chine (continentale)

Modalités de paiement:

L / C, T / T

Marque:

BAIXUE

Modèle de produits:

MH79R45A

- Détails des produits
- Profil de la société

Détails rapides

- Marque:BAIXUE
Numéro de modèle:MH79R45A
Lieu d'origine:Jiangsu, Chine (continentale)
- Type:Pièces de réfrigérateur
VOL./FRE:220 à 240 V / 50 Hz
Capacité (W):205
- COP W / W:1,35
Refroidissement:FC
Type de moteur:RSIR
- Certificat:CCC, CE, CB, VDE



公司于1982年研制出国内第一台活塞连杆结构的全封闭制冷压缩机，经过不断的技术更新、设备升级，现拥有年产能600万台无氟高效全封闭制冷压缩机的生产能力。

白雪压缩机厂严格按照标准要求组织生产经营，1997年获ISO9001质量体系认证证书；1999年获ISO14001环境管理体系认证证书。2008年，公司技术中心被国家发展和改革委员会批准为国家级企业技术中心，现有科技人员381人，直接从事产品研发的员工达264人，下设3个研究所，1个直属开发室和7个附属开发室，1个工艺工装设计室，3个中心（信息中心、质监试验中心、计量中心）和1个理化室，1个专利标准化资料室，1个技术公司。其中，研究所和直属开发室承担公司中长期的产品开发任务，附属开发室主要承担系列产品开发和改型工作。

目前，公司拥有V、S、Q、D、K、T六大系列压缩机，2013年公司陆续推出A、M和F三个新压缩机系列。白雪压缩机厂产品已得到了众多知名公司的肯定和广泛使用，其中，小排量微型压缩机质优价廉，特别是最新研发的小排量微型高效压缩机，性能系数居同行领先地位。另外，在V系列压缩机基础上开发的12V、24V直流变速压缩机，在国内处于领先地位。

R600a	FY151R45A	15.1	245	1.5	220~240/50
R134a	FH126C45A	12.6	345	1.3	220~240/50
R134a	FH137C45A	13.7	375	1.3	220~240/50
R134a	FH151S45A	15.1	410	1.2	220~240/50
V系列					
R134a	QDH2500G	2.5	60/70	1	100/50/60, 115/60
R134a	VH23R45A	2.3	55	0.85	220~240/50
R134a	VH23R26D	2.3	65	0.9	220/60
R134a	VH23R16A	2.3	68	1.1	115/60
R134a	VH28R16A	2.8	83	1.1	115/60
R134a	VH23R16G	2.3	68	1.3	115/60
R134a	VH28R16G	2.8	83	1.3	115/60
M系列					
R134a	MH28R45A	7.9	205	1.3	220~240/50
R134a	MH92R45A	9.2	245	1.3	220~240/50
R134a	MH112R45A	11.2	295	1.25	220~240/50
V系列					
R600a	VY33C45D	3.3	55	1.3	220~240/50
R600a	VY33C45G	3.3	55	1.5	220~240/50
R600a	VY35R00A	3.5	50/60	1.12	100/50~60, 115/60
R600a	VY33R16G	3.3	60	1.3	115/60
R600a	VY43R16G	4.3	77	1.3	115/60
K系列					
R600a	KY55R45A	5.5	98	1.35	220~240/50
R600a	KY55C45D	5.5	98	1.45	220~240/50
R600a	KY48C45D	4.8	80	1.55	220~240/50
R600a	KY48C45G	4.8	83	1.75	220~240/50
R600a	KY55C45G	5.5	98	1.8	220~240/50
R600a	KY51R00A	5.1	88/98	1.35	100/50~60, 115/60
R600a	KY51R16G	5.1	98	1.4	115/60





®

MH79R45A



THERMALLY PROTECTED

220-240V~50Hz 1PH

R134a



A001275



WVW MH79R45A
THERMALLY PROTECTED
220-240V ~ 50Hz 1PH
R134a RoHS CE CCC
A001275

2020/12/26 17:16

Compresseur, 1/3 HP, Danfoss, SECOP, tropicalisé, NL10FT, R134a, 220 – 240/1/50, CSIR – RSIR, 105G6829 SECOP, 105G6869 SECOP, 105G6140 SECOP, 105G6147 SECOP, 105G6141 SECOP

Category: compressor

written by www.mbsm.pro | 31 December 2020



Private Picture Copyright : WWW.MBSM.PRO

- Marque : DANFOSS SECOP
- Modèle : NL10FT
- CYLINDRÉE (CM³)10,1
- FLUIDER-134a
- APPLICATIONLBP
- PLAGÉ D'APPLICATION-35/-10
- PUISSANCE (W)455
- PUISSANCE FRIGORIFIQUE (TK+40°C) -10/455 -20/281 -30/158 -35/113
- TENSION (V)240/1/50

- DÉMARRAGERSIR
- I.MAX (A)1,88
- Ø ASPIRATION8,2
- Ø REFOULEMENT6,2
- DIMENSIONS (MM)205x166x203

Alimentation du compresseur [V/Ph/Hz]	220-240/1/50
Applications	LBP
Charge en fluide frigorigène [kg] [Max]	0.4 kg
Code de configuration	Simple
Couleur	Noir
Courant d'appel HST [A]	10.4 A
Courant d'appel LST [A]	13.6 A
Description	NL10FT
Diamètre de raccordement à l'aspiration [mm]	8.2 mm
Diamètre du raccord au refoulement [mm]	6.2 mm
Diamètre du raccordement du traitement [mm]	6.2 mm
Désignation du modèle	Compresseur
Faible valeur de plage de tension à 50 Hz [V]	198 V
Faible valeur de plage de tension à 60 Hz [V]	0 V
Faible valeur de tension nominale à 50 Hz [V]	220 V
Faible valeur de tension nominale à 60 Hz [V]	0 V
Fluides	R134a
Format d'emballage	Emballage industriel
Fréquence [Hz]	50
Hauteur de la base [mm]	197 mm
Hauteur totale [mm]	203 mm
Injection de liquide	No
Longueur [mm]	252 mm
LRA HST 60Hz [A]	10.4 A
LRA HST [A]	10.4 A
LRA LST [A]	9.2 A
Matériel du raccord au process	Acier cuivré
Matériel du raccord d'aspiration	Acier cuivré
Matériel du raccord de refoulement	Acier cuivré
Niveau d'énergie de l'application	Tropical
Nombre de phases (compresseur)	1
Nombre de phases (ventilateur)	1
Notes concernant le raccord de refoulement	Capuchon en aluminium
Notes concernant le raccordement au process	Capuchon en aluminium
Notes concernant le raccordement à l'aspiration	Capuchon en aluminium
N° de modèle	NL10FT
Oil type	POE
Phase	1

Profondeur [mm]	166 mm
Quantité d'huile [cm ³]	300 cm ³
Quantité par emballage	80
raccord de refoulement équerre [°]	35 °
raccord d'aspiration équerre [°]	15 °
Raccordement de process équerre	25 °
RLA	1.80 A
Régulation de la puissance	Vitesse fixe
Résistance de l'enroulement auxiliaire (enroulement de démarrage) pour compresseurs monophasés [ohm]	14.7 Ohm
Résistance de l'enroulement auxiliaire (enroulement de démarrage) pour compresseurs monophasés à pistons [ohm]	14.7 Ohm
Résistance de l'enroulement principal pour compresseurs monophasés [Ohm]	8.2 Ohm
Technique de la marque	Compresseur à pistons
Technologie	Piston
Température d'enroulement max. continue [°C] [Max]	125 °C
Température de l'enroulement à court terme [°C] [Max]	135 °C
Tension 50 Hz [V]	220 V
Tension 50 Hz [V] [max.]	240 V
Type	NL
Type de moteur	CSIR RSIR
Type de socle	Petit UE
Utilisation de tronçon	Réfrigération LT
Valeur élevée de plage de tension à 50 Hz [V]	264 V
Valeur élevée de plage de tension à 60 Hz [V]	0 V
Valeur élevée de tension nominale à 50 Hz [V]	240 V
Valeur élevée de tension nominale à 60 Hz [V]	0 V
Vitesse de rotation à 50 Hz [rpm]	2900 rpm
Vitesse de rotation à 60 Hz [rpm]	0 rpm
Volume balayé [cm ³]	10.09 cm ³
Volume de gaz libre [cm ³]	2360 cm ³
Économiseur	No

Mbsm_dot_pro_private_PDF_n110ft_105g6829_r134a_220v_50hz_04-2019_desd406p202Télécharger



Private Picture Copyright: WWW.MBSM.PRO

refrigerator compressor, LBP, 1/6Hp,
GFF44AA, GFF75AA, R134a,
220-240V~50Hz , RSIR, 130W , 0.65A,
Cop: 1.31, Oil charge: 200ml,
Compresseurs hermétiques Siberia

Category: compressor

written by www.mbsm.pro | 31 December 2020

: GFF44AA	Model: GFF44AA
: 4.4cm	Dispi: 4.4cm
: RSIR/RSCR	Motor Type: RSIR/RSCR
: 130W	Cooling Capacity: 130W
: 99/93W	Input power: 99/93W
: 0.65/0.53A	Rated Current: 0.65/0.53A
: 1.31/1.40	Cop: 1.31/1.40
: 200	Oil Charge: 200



Private Picture Copyright: WWW.MBSM.PRO



Private Picture Copyright: WWW.MBSM.PRO

Modèle	Puissance Hp	Déplacemen t	Capacité de refroidissem ent	Type de moteur	La puissance d'entrée	Courant évalué	FLIC
GFM44AA	1/6	4.6	120	RSIR	100	0,70	1,20
GFM53AA	1/6 +	5,3	145	RSIR	114	0,88	1,27
GFM57AA	1/5	5,7	165	RSIR	132	0,97	1,25
GFM75AA	1/4 +	7,5	215	RSIR	159	1,20	1,35
GFM10AA	1/3 +	10,0	295	RSIR	220	1,55	1,34
GFM12AA	1 / 2-	12,0	330	RSIR	235	1,85	1,40
GFM12AA_S	1 / 2-	12,0	330	RSIR	235	1,85	1,40

Série F (F) 220-240V / 50Hz

GFF44AA	1/6	4.6	130	RSIR / RSCR	99/93	0,65 / 0,53	1,31 / 1,40
---------	-----	-----	-----	-------------	-------	-------------	-------------

GFF57AA	1/5	5,7	165	RSIR / RSCR	115/110	0,77 / 0,57	1,43 / 1,50
GFF66AA	1/4	6,6	195	RSIR / RSCR	143/129	0,92 / 0,74	1,36 / 1,51
GFF75AA	1/4 +	7,5	215	RSIR / RSCR	156/147	1,15 / 0,83	1,38 / 1,46
GFF86AA	1/3	8,6	250	RSIR / RSCR	179/164	1,24 / 0,90	1,40 / 1,52
GFF93AA	1/3 +	9,3	270	RSIR / RSCR	185/175	1,25 / 0,95	1,46 / 1,54

Compresseur haute efficacité série F (T) 220-240V / 50Hz

GFT36AA	1/7	3,6	110	RSCR	68	0,32	1,62
GFT44AA	1/6	4.4	130	RSCR	81	0,43	1,60
GFT53AA	1 / 5-	5,3	145	RSCR	96	0,53	1,50
GFT57AA	1/5	5,7	165/168	RSCR	104/98	0,55 / 0,49	1,60 / 1,70
GFT61AA	1/5 +	6.1	182	RSCR	107	0,53	1,70
GFT66AA	1/4	6,6	195	RSCR	115/113	0,58 / 0,55	1,68 / 1,72
GFT75AA	1/4 +	7,5	220	RSCR	129	0,69	1,70
GFT86AA	1/3	8,6	250	RSCR	148	0,73	1,70
GFT93AA	1/3 +	9,3	270	RSCR	166	0,84	1,65

Série F 115V / 60Hz

GFM44AD	1/6 +	4.6	145	RSIR	111	1,62	1,30
GFM53AD	1/4	5,3	185	RSIR	131	1,75	1,30
GFM57AD	1/4	5,7	195	RSIR	138	1,85	1,30
GFM61AD	1/4 +	6.1	210	RSIR	168/150	2,75 / 1,90	1,25 / 1,40
GFR40AD	1/6	3,6	120	RSCR	84,6	7/8	1,42
GFR57AD	1/4	5,7	195	RSCR	116	1,2 / 7	1,55
GFM93AD	1/4	9,3	305	RSIR	218	3.2	1,40

Série F 200-220V / 50Hz

GFF53AT	1/6 +	5,3	150	RSCR	106	0,67	1,42
GFF57AT	1/5	5,7	165	RSCR	118	0,86	1,40
GFF66AT	1/4	6,6	196	RSCR	138	1,02	1,42
GFF75AT	1/4 +	7,5	218	RSCR	147	1,07	1,48
GFF86AT	1/3	8,6	250	RSCR	168	1.14	1,49
GFF93AT	1/3 +	9,3	275	RSCR	185	1,23	1,49

Série F 100V-50 / 60Hz

GFF66AJ	1/4	6,6	195/233	RSCR	135/152	2,15 / 1,95	1,44 / 1,53
GFF93AJ	1/3	9,3	270/305	RSCR	190/205	2,95 / 2,58	1,42 / 1,49

Compresseur série F M / HBP R134a

220-240V 50 / 60Hz

GFL60AG_AL	3/4	5,3	550/650	CSIR	245/265	1,88 / 1,69	2,24 / 2,45
------------	-----	-----	---------	------	---------	-------------	-------------

220 à 240 V 50 Hz

GFL80AA	1	7,5	720	CSIR	317	1,96	2,27
GFL10AA	1.2	9,3	880	CSIR	430	2,50	2.0

Compresseur série F LBP R600a

Série F (M / F) 220-240V / 50Hz

BFM86AA	1/6 +	8,6	142	RSIR	101	0,82	1,40
BFF86AA	1/6	8,6	142	RSIR / RSCR	93/90	0,65 / 0,51	1,53 / 1,58
BFM93AA	1/5	9,3	155	RSIR	108	0,85	1,43
BFF93AA	1/5	9,3	160	RSIR / RSCR	103/98	0,73 / 0,58	1,55 / 1,63
BFM10AA	1/5 +	10,0	168	RSIR	122	1,01	1,38
BFF11AA	1/4	10,5	185	RSIR	121	0,70	1,45
BFM12AA	1/4 +	12,0	202	RSIR	144	1.10	1,40
BFF12AA	1/4 +	12,0	202	RSIR / RSCR	130/123	1,04 / 0,75	1,55 / 1,64

Compresseur haute efficacité série F (T) 220-240V / 50Hz

BFT57AA	1 / 7-	5,7	95	RSCR	53/50	0,28 / 0,24	1,80 / 1,90
BFT75AA	1/6	7,5	130	RSCR	75/72	0,35	1,73 / 1,80
BFT86AA	1/5	8,6	142	RSCR	82/74	0,43 / 0,36	1,73 / 1,92
BFT93AA	1/5	9,3	155	RSCR	82	0,50	1,90
BFT10AA	1/5 +	10,0	175	RSCR	100/92	0,60 / 0,43	1,72 / 1,90
BFT11AA	1/4	10,0	180	RSCR	100	0,54	1,80
BFT12AA	1 / 4-	11,5	200/210	RSCR	116/114	0,54 / 0,52	1,72 / 1,86

Série F 200-220V / 50Hz

BFF75AT	1/6	7,5	130	RSCR	80	0,46	1,63
BFF86AT	1/5	8,6	142	RSCR	91,5	0,65	1,55
BFM93AT	1/5	9,3	158	RSIR	112	0,93	1,41
BFF93AT	1/5	9,3	160	RSCR	100	0,66	1,60
BFF11AT	1/4	11	175	RSCR	110	0,76	1,60
BFT12AT	1/4	11,5	200	RSCR	130	1.0	1,50

Série F 115 / 60Hz

BFR57AD	1/6	5,7	120	RSCR	75	0,73	1,60
BFR75AD	1 / 5-	7,5	156	RSCR	92	0,90	1,70
BFM10AD	2/7	10,0	200	RSCR	133	1,55	1,50
BFR10AD	2/7	10,0	195	RSCR	116	1,32	1,65
BFM12AD	1/3	11,0	230	RSCR	153	1,65	1,50

Compresseur série F LBP R290a

220 à 240 V / 50 Hz

PFT61AA	3/8	6.1	285	RSCR	183	1,55	
PFT66AA	3/8	6,6	310	RSCR	200	1,56	
PFT66AA ©	3/8	6,6	310	RSCR	190	1,65	
PFT75AA	1 / 2-	7,5	350	RSCR	216	1,62	
PFT75AA ©	1 / 2-	7,5	350	RSCR	206	1,70	
PFT86AA	1/2	8,6	388	RSCR	258	1,50	
PFT86AA ©	1/2	8,6	421	RSCR	263	1,60	
PFT93AA ©	3/5	9,3	455	RSCR	284	1,60	

Compresseur série F L / MBP R290

220 à 240 V / 50 Hz

PFL57AA	1/3	5,7	255/490	CSIR	170/235	1,50 / 2,09
PFL75AA	1 / 2-	7,5	350/657	CSIR	248/324	1,41 / 2,03

: GFF44AA	Model: GFF44AA
: 4.4cm	Dispi: 4.4cm
: RSIR/RSCR	Motor Type: RSIR/RSCR
: 130W	Cooling Capacity: 130W
: 99/93W	Input power: 99/93W
: 0.65/0.53A	Rated Current: 0.65/0.53A
: 1.31/1.40	Cop: 1.31/1.40
: 200	Oil Charge: 200



Private Picture Copyright : WWW.MBSM.PRO

Product Detailed

- 1.pass CB,3C,CE,RoHS
- 2.excellent start performance
- 3.strong ability of cooled ambient
- 4.low noise,low power consumption

R134a Fluorine-free Freezing Compressor LBP

Model	Displ. (cm3)	Power HP	Motor Type	Volt.- Frequency	Cooling Capacity	Input Power	Rated Current(A)	COP(W/W)	Oil Charge Volume
GFF44AA	4.4	1/6	RSIR/RSCR	220-240V~50HZ	130	99/93	0.65/0.53	1.31/1.40	200
GFF57AA	5.7	1/5	RSIR/RSCR	220-240V~50HZ	166	122/112	0.86/0.62	1.36/1.48	200
GFF66AA	6.6	1/4	RSIR/RSCR	220-240V~50HZ	195	143/132	0.92/0.74	1.36/1.48	200
GFF75AA	7.5	+1/4	RSIR/RSCR	220-240V~50HZ	215	156/147	1.15/0.83	1.38/1.46	200
GFF86AA	8.6	1/3	RSIR/RSCR	220-240V~50HZ	250	156/148	1.24/0.90	1.40/1.52	200
GFF93AA	9.3	1/3	RSIR/RSCR	220-240V~50HZ	270	156/149	1.25/0.95	1.46/1.54	230

Test Conditions(ASHRAE)

Evaporating temperature -23.3°C

Condensing temperature 54.4°C

Subcooling temperature 32.2°C

Suction temperature 32.2°C

Ambient temperature 32.2°C

About Advantages of Model GFF44AA, 1/6HP
 1.high efficiency, energy-saving
 2.R134a fluorine- free compressor
 3.adjustable low-carbon emission
 4.excellent cooling speed, large capacity

About More Application of Model GFF44AA

- 1.fit for small ice machine(maker)
- 2.suitable for home fridge or freezer
- 3.ice cream display, showcase, wine display, and other freezing equipments

About Compressor Spare Parts

1. four rubber sleeve
2. one PTC starter
3. one capacitor
4. one relay cover
5. one overload protector
6. four shockproof rubber washer



Private Picture Copyright : WWW.MBSM.PRO

- GTM 45 AA 1/6 130 watts R 134 A
- GFF 57 CR 1/5 166 watts R 134 A
- GFF 66 AA 1/4 195 watts R 134 A
- GFF 75 AA 1/4 + 215 watts R 134 A
- BFF 12 AA 1/4 202 watts R 600 A

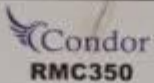
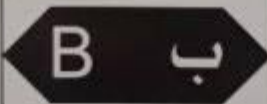



MODÈLE	PUISSANCE HP	TENSION	DÉPLACEMENT (CM ³)	CAPACITÉ DE REFROIDISSEMENT [W / CAL]	PUISSANCE D'ENTREE [W]	TYPE DE MOTEUR	COP _W / W	CHARGE D'HUILE (ML)
GFF44AA1/6 HP		220 ~ 240V-50Hz	4,6	130/112	99/93	RSIR / RSCR	1,31 / 1,40	1,31 / 1,40
GFF57AA1 / 5Hp		220 ~ 240V-50Hz	5,7	166/143	122/112	RSIR / RSCR	1,36 / 1,48	200
GFF66AA1 / 4Hp		220 ~ 240V-50Hz	6,6	195/170	143/132	RSIR / RSCR	1,36 / 1,48	200
GFF75AA1/4 + Hp		220 ~ 240V-50Hz	7,5	215/185	156/147	RSIR / RSCR	1,38 / 1,46	200
BFF12AA1 / 4Hp		220 ~ 240V-50Hz	12,0	202/174	130/123	RSIR / RSCR	1,55 / 1,64	200

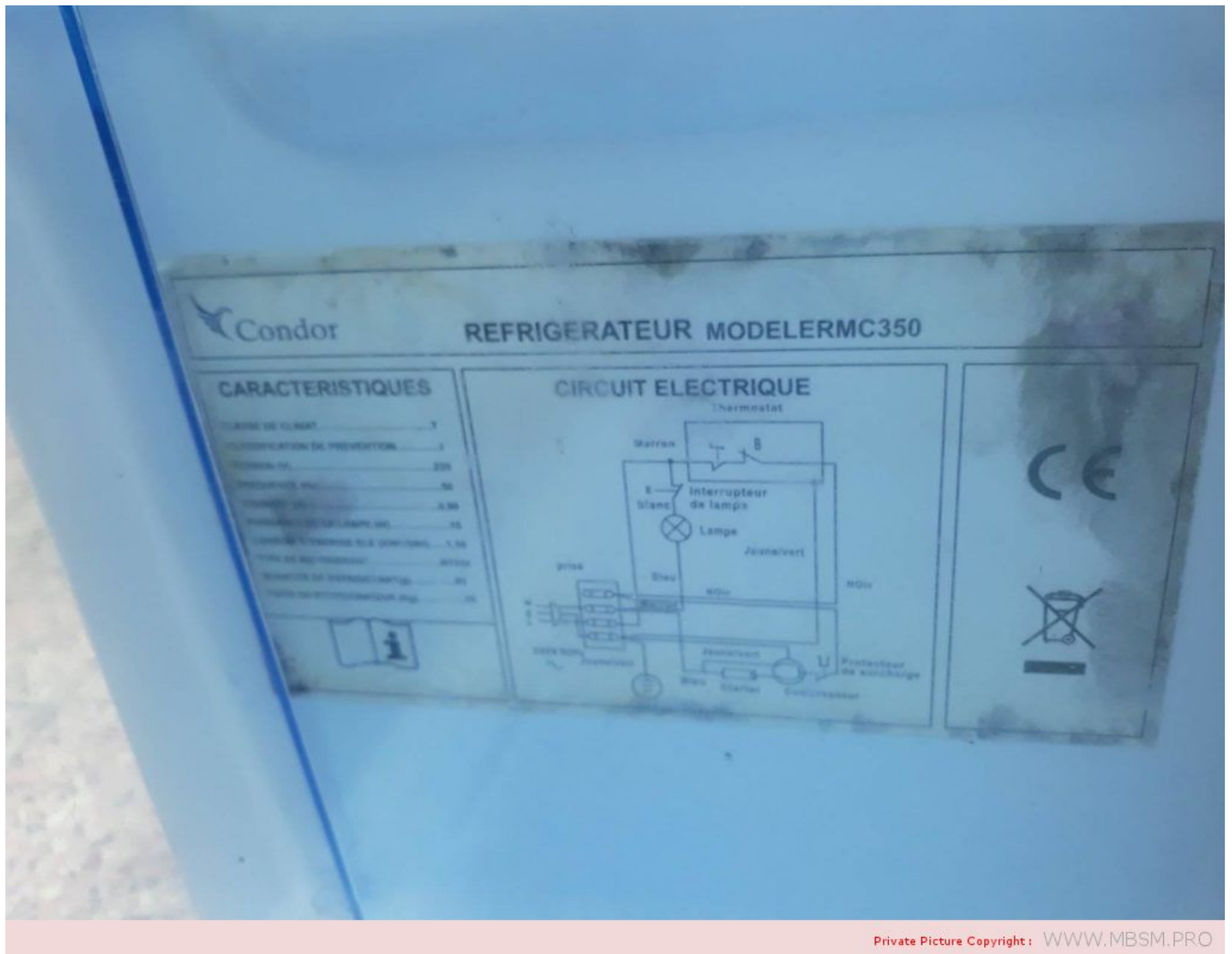


R15080197RF007-4979
BMC 350 GONDOR





Energie	APRUE	طاقة
Fabricant Modèle		الصانع النموذج
Économe		مقتصد
		
Peu économe		قليل الاقتصاد
Consommation d'énergie kWh/an <small>Sur la base du résultat obtenu pour 24h dans des conditions d'essai normalisées</small>	219	كمية استهلاك الطاقة كيلو واط ساعي في السنة تحت احوال التبريد للمنتج عليها من طرف 24 ساعة صمد شبكة الامتداد للمقاييس
<small>La consommation réelle dépend des conditions d'utilisation et de la localisation de l'appareil</small>		الاستهلاك الحقيقي يتوقف على ظروف الاستعمال و مكان وجود الجهاز
Capacité de denrées fraîches l Capacité de denrées congelées l	285 30	السعة المخصصة للمواد المبردة ل السعة المخصصة للمواد المجمدة ل
Bruit <small>(dB(A)re 1 pW)</small>	≤45	الضجيج <small>(dB(A)re 1 pW)</small>
<small>Une fiche d'information</small>		<small>معلومات إضافية</small>



Private Picture Copyright: WWW.MBSM.PRO

**GMCC, PE50h1f-9, Compressor, RSCR,
220V-240V-50hz, R134A, LBP, 153W,
1/5HP**

Category: compressor

written by www.mbsm.pro | 31 December 2020

E	PE35E1F-9	3.5	ST	RSCR	220V~50Hz	95	1.50	CB	AI	174
	PE40E1H-9	4.0	ST	RSCR	220V~50Hz	115	1.40	----	AI	175
	PE45E1F-9	4.5	ST	RSCR	220V~50Hz	120	1.50	----	AI	175
	PE50E1H-9	5.0	ST	RSCR	220V~50Hz	136	1.40	----	AI	175
	SE25E1R-9	2.5	ST	RSIR	220V~50Hz	55	1.00	----	AI	165
	SE30E1M-9	3.0	ST	RSIR	220V~50Hz	75	1.15	CB	AI	165
	SE35E1M-9	3.5	ST	RSIR	220V~50Hz	95	1.30	----	AI	165
	SE40E1H-9	4.0	ST	RSIR	220V~50Hz	108	1.35	CB	AI	174
	SE40E1K-9	4.0	ST	RSIR	220V~50Hz	108	1.25	CB	AI	165
	SE45E1J-9	4.5	ST	RSIR	220V~50Hz	120	1.35	CB	AI	174
H	SE59E1H-9	5.9	ST	RSIR	220V~50Hz	160	1.38	----	AI	174
	PE40H1C-9	4.0	ST	RSCR	220V~50Hz	110	1.65	----	AI	178
	PE45H1F-9	4.5	ST	RSCR	220V~50Hz	130	1.50	CB	AI	178
	PE50H1C-9	5.0	ST	RSCR	220V~50Hz	153	1.63	CB	AI	178
	PE50H1E-9	5.0	ST	RSCR	220V~50Hz	153	1.50	----	AI	178
	PE55H1D-9	5.5	ST	RSCR	220V~50Hz	170	1.60	----	AI	178
	PE55H1F-9	5.5	ST	RSCR	220V~50Hz	163	1.55	CB	AI	178
	PE55H1C-9	6.5	ST	RSCR	220V~50Hz	190	1.65	----	AI	178





GMCC

THERMALLY
PROTECTED
R134a

PE50H1F-9

220V-240V~50Hz, 1Ph

RoHS



612000531B4SVL1LMD

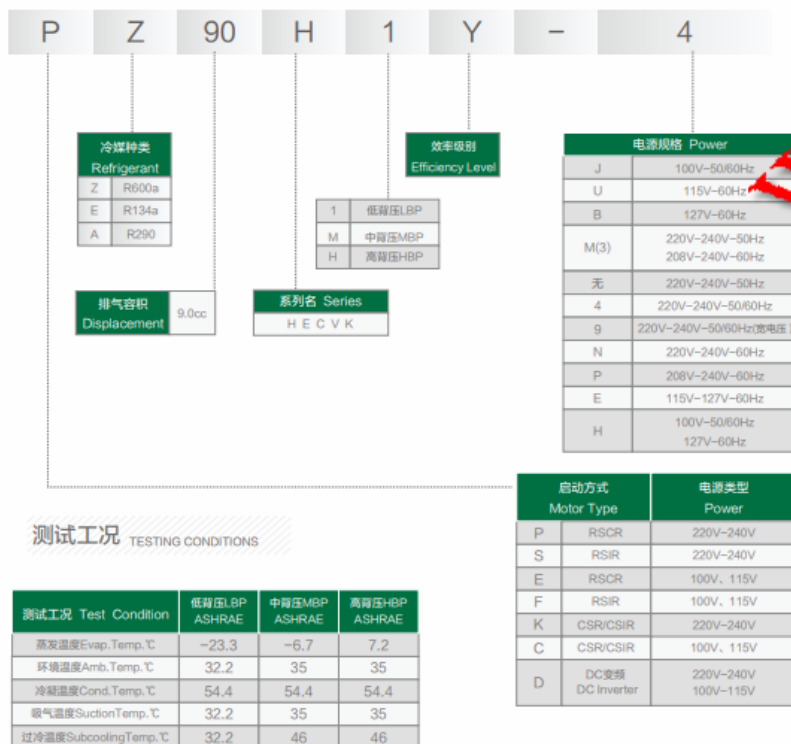


ANHUI MEIZHI COMPRESSOR CO., LTD

E	PE35E1F-9	3.5	ST	RSCR	220V-50Hz	95	1.50	CB	AI	174
	PE40E1H-9	4.0	ST	RSCR	220V-50Hz	115	1.40	---	AI	175
	PE45E1F-9	4.5	ST	RSCR	220V-50Hz	120	1.50	---	AI	175
	PE50E1H-9	5.0	ST	RSCR	220V-50Hz	136	1.40	---	AI	175
	SE25E1R-9	2.5	ST	RSIR	220V-50Hz	55	1.00	---	AI	165
	SE30E1M-9	3.0	ST	RSIR	220V-50Hz	75	1.15	CB	AI	165
	SE35E1M-9	3.5	ST	RSIR	220V-50Hz	95	1.30	---	AI	165
	SE40E1H-9	4.0	ST	RSIR	220V-50Hz	108	1.35	CB	AI	174
	SE40E1K-9	4.0	ST	RSIR	220V-50Hz	108	1.25	CB	AI	165
	SE45E1J-9	4.5	ST	RSIR	220V-50Hz	120	1.35	CB	AI	174
H	PE59E1H-9	5.9	ST	RSIR	220V-50Hz	160	1.38	---	AI	174
	PE40H1C-9	4.0	ST	RSCR	220V-50Hz	110	1.65	---	AI	178
	PE45H1F-9	4.5	ST	RSCR	220V-50Hz	130	1.50	CB	AI	178
	PE50H1C-9	5.0	ST	RSCR	220V-50Hz	153	1.63	CB	AI	178
	PE50H1F-9	5.0	ST	RSCR	220V-50Hz	153	1.50	---	AI	178
	PE55H1D-9	5.5	ST	RSCR	220V-50Hz	170	1.60	---	AI	178
	PE55H1F-9	5.5	ST	RSCR	220V-50Hz	163	1.55	CB	AI	178
PE65H1C-9	6.5	ST	RSCR	220V-50Hz	190	1.65	---	AI	178	



Private Picture Copyright : WWW.MBSM.PRO



Private Picture Copyright : WWW.MBSM.PRO

Mbsm_dot_pro_private_PDF_pe50h1f-9Télécharger
Mbsm_dot_pro_private_PDF_pe50h1f-9-2Télécharger
Mbsm_dot_pro_private_PDF_pe50h1f-9-3Télécharger

1/5HP, Refrigerator, Samsung,

Compressor, R134A, 220-240V, SD162Q-L1UA, PTC-RSCR, 6.16CC

Category: compressor

written by www.mbsm.pro | 31 December 2020



Picture Copyright: WWW.MBSM.PRO



Picture Copyright: WWW.MBSM.PRO

Model No.: SD162Q-L1UA

Test condition: ASHARE

Evaporating Temperature: -23.3° C

Condensing Temperature: 54.4° C

Displacement: 6.16CC/ Rev

Oil: 180CC

Motor type: PTC-RSCR

Nominal voltage range: 187V~276V at 50Hz

Characteristics:

1. Strong load capacity
2. High efficiency & reliability
3. Reliable starting performance
4. Low noise

v id="StyleTableProd">

[Mbsm_dot_pro_private_PDF_qdoc.tips_catalogo-compresores-samsungpdfTélécharger](#)



RATED VOLTAGE	MODEL	VOLTAGE VOLT-HZ	MOTOR TYPE	DISPL. (cc)	HEIGHT (mm)	ASHRAE			EFFICIENCY (-23.3 °C)			COOLING TYPE	
						COOLING CAPACITY -23.3 °C			POWER INPUT W	EFF	COP		EER
						Kcal/Hr	Watt	BTU/Hr					
AC 110V/50-60Hz	CD124E-L1Z2	100-50	RSIR	2.40	157	43	50	171	68	0.63	0.74	2.51	ST
	CD124E-L1Z2	100-60	RSIR	2.40	157	52	60	206	68	0.76	0.89	3.04	ST
	CD130E-L1Z2	100-50	RSIR	2.93	157	58	67	230	76	0.76	0.89	3.03	ST
	CD130E-L1Z2	100-60	RSIR	2.93	157	70	81	278	79	0.89	1.03	3.52	ST
	SD137E-L1U2	100-50	RSCR	3.71	166	72	84	286	91	0.79	0.92	3.14	ST
	SD137E-L1U2	100-60	RSCR	3.71	166	87	101	345	99	0.88	1.02	3.49	ST
	SD152E-L1W2	100-50	CSR	5.21	171	117	136	454	111	1.05	1.23	4.18	ST
	SD152E-L1W2	100-60	CSR	5.21	171	135	157	536	121	1.12	1.30	4.43	ST
	SD162E-L1W2	100-50	CSR	6.16	175	144	168	572	141	1.02	1.19	4.06	ST
	SD162E-L1W2	100-60	CSR	6.16	175	170	198	676	147	1.16	1.35	4.60	ST
	DD137-L1U2	100-50	RSCR	3.71	166	80	93	317	85	0.94	1.09	3.73	ST
	DD137-L1U2	100-60	RSCR	3.71	166	96	111	380	99	0.97	1.12	3.84	ST
	MD152E-L1U2	100-50	RSCR	5.21	171	118	137	468	103	1.15	1.33	4.55	ST
	MD152E-L1U2	100-60	RSCR	5.21	171	143	166	568	118	1.21	1.41	4.81	ST
	MD162E-L1U2	100-50	RSCR	6.16	175	143	166	568	116	1.23	1.43	4.89	ST
	MD162E-L1U2	100-60	RSCR	6.16	175	182	212	723	141	1.29	1.50	5.12	ST
	SK170E-L2W	100-50	CSR	6.99	189	168	195	667	149	1.13	1.21	4.48	FC
	SK170E-L2W	100-60	CSR	6.99	189	206	240	818	170	1.21	1.41	4.81	FC
	SK182E-L2W	100-50	CSR	8.19	189	203	236	806	188	1.08	1.26	4.29	FC
	SK182E-L2W	100-60	CSR	8.19	189	239	278	950	196	1.22	1.42	4.85	FC
DK182E-L2U	100-50	RSCR	8.19	189	203	236	806	161	1.26	1.47	5.01	FC	
DK182E-L2U	100-60	RSCR	8.19	189	256	298	1016	191	1.34	1.56	5.32	FC	
DK190E-L2U	100-50	RSCR	9.07	189	239	267	913	190	1.28	1.49	5.07	FC	
DK190E-L2U	100-60	RSCR	9.07	189	280	326	1112	209	1.34	1.56	5.32	FC	
MK172E-L2U	100-50	RSCR	7.21	189	181	210	719	140	1.29	1.50	5.13	ST	
MK172E-L2U	100-60	RSCR	7.21	189	226	263	897	162	1.40	1.62	5.54	ST	

Samsung compressors are imported in Europe by: Procold S.r.l. - Italy
www.samsung-compressors.com www.procold.it

Private Picture Copyright: WWW.MBSM.PRO

1/5HP Refrigerator Compressor R134A 220-240V



Price : **US \$ 28/ Piece**
Payment Terms : **L/C, T/T, Western Union**
Trade Terms : **FOB**
Production Capacity : **6, 000, 000PCS/ Year**
Packing Details : **by Pallet**
Refrigerant Gas : **R134A**
Main Markets : **Global**
Place of Origin : **china**
Category : **Refrigerators**



Private Picture Copyright: WWW.MBSM.PRO

Model No.: SD162Q-L1UA
 Test condition: ASHARE
 Evaporating Temperature: -23.3° C
 Condensing Temperature: 54.4° C
 Displacement: 6.16CC/ Rev
 Oil: 180CC
 Motor type: PTC-RSCR
 Nominal voltage range: 187V~276V at 50Hz

Characteristics:

1. Strong load capacity
2. High efficiency & reliability
3. Reliable starting performance
4. Low noise

v id="StyleTableProd">

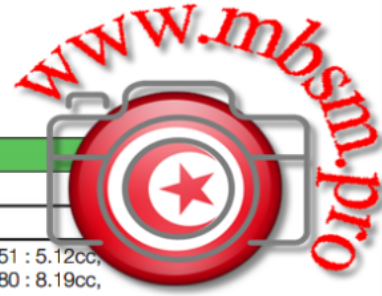


Private Picture Copyright : WWW.MBSM.PRO

Rated voltage	Item No.	Description	ASHARE					Cooling Type	Motor Type
			Capacity at 50Hz		COP (W/W) at 50Hz	Current (A) at 50Hz	Power Input (W)		
			W	Btu					
AC 220-240V/ 50Hz	MSA141Q-S1A	Refrigerator Compressor R134a LBP	122	416	1.27	0.67	96	Static	PTC-RSIR
	MSA143Q-S1Z		112	381	1.34	0.69	83	Static	PTC-RSIR
	SD151Q-L1UB		140	478	1.27	0.52	110	Static	RSCR
	SD162Q-L1UA		170	580	1.36	0.59	125	Static	PTC-RSCR
	MSA170Q-L1B		201	686	1.56	0.63	129	Static	RSCR
AC 200- 220V/ 50Hz or 220V/ 60Hz	SD152H-S1UB	Refrigerator Compressor R134a LBP	134	457	1.17	0.66	114	Static	RSCR
	SD162H-L1UB		170	580	1.22	0.82	139	Static	PTC-RSCR
	MSA170H-L1B		201	686	1.43	0.87	141	Static	RSCR



Private Picture Copyright : WWW.MBSM.PRO



1) Compressor model identification

NUMBER	MEANING
① Series	CD, SD, MD, SK, MK, HK, MSS, MSA, MSE, ENV, MKV, MSV
② Refrigerant	1 : R 134a (LBP) 4 : R 600a (LBP) 6 : R 134a (HBP)
③ Displacement (cc/Rev.) x 10	24 : 2.40cc, 30 : 2.93cc, 37 : 3.71cc, 43 : 4.38cc, 50 : 5.21cc, 51 : 5.12cc, 52 : 5.21cc, 60 : 6.16cc, 62 : 6.16cc, 70 : 6.99cc, 72 : 7.21cc, 80 : 8.19cc, 82 : 8.19cc, 83 : 8.19cc, 88 : 8.80cc, 90 : 9.07cc, A1 : 10.68cc, A2 : 12.13cc, A3 : 12.52cc, A5 : 15.32cc
④ Rated voltage and frequency	B : 220V ~ 60Hz C : 115V ~ 60Hz D : 115-127V ~ 60Hz E : 100V ~ 50/60Hz G : 220-240V ~ 50Hz, 220V ~ 60Hz H : 200-220V ~ 50Hz, 220V ~ 60Hz K : 200-220V ~ 50Hz P : 127V ~ 60Hz Q : 220-240V ~ 50Hz A : variable for BLDC
⑤ Application	L/R/S : Low Back Pressure H : High Back Pressure
⑥ Cooling type	0 : Oil cooling 1 : Static 2 : Fan cooling
⑦ Motor type	B/C/X : BLDC S : PTC or Current-CSIR U : PTC-RSCR (Optional RSIR) W : PTC-CSR Y : Current-RSIR Z : PTC-RSIR
⑧ Option	

Private Picture Copyright : WWW.MBSM.PRO

AC 220-240V-50Hz, 220V-60Hz	MSS151G-L1U	RSCR	220-50	129	145	496	90	1.39	1.61	5.51	ST
			220-60	152	177	603	107	1.42	1.65	5.64	
	MSA151G-L1B	RSCR	220-50	125	145	496	96	1.30	1.51	5.17	ST
			220-60	152	177	603	114	1.33	1.55	5.29	
	MSA162G-L1B	RSCR	220-50	151	176	599	119	1.27	1.48	5.04	ST
			220-60	187	217	742	140	1.34	1.55	5.30	
	MSS170G-L1U	RSCR	220-50	178	207	707	124	1.44	1.67	5.70	ST
			220-60	222	258	881	151	1.47	1.71	5.84	
	MK183G-L2U	RSCR	220-50	203	236	806	149	1.36	1.58	5.41	FC
			220-60	258	300	1024	179	1.44	1.68	5.72	
	MK190G-L2U	RSCR	220-50	225	262	893	168	1.34	1.56	5.32	FC
			220-60	285	331	1131	200	1.43	1.66	5.66	
AC 220-240V-50Hz	CD124Q-L1Z2	RSIR	220-50	43	50	171	57	0.75	0.88	2.99	ST
			220-60	58	67	230	65	0.89	1.04	3.54	
	CD130Q-L1Z2	RSIR	220-50	58	67	230	74	0.78	0.91	3.11	ST
			220-60	72	84	286	80	0.90	1.05	3.57	
	CD137Q-S1U2	RSCR	220-50	72	84	286	80	0.90	1.05	3.57	ST
			220-60	75	87	298	86	0.87	1.01	3.46	
	SD137Q-L1ZB	RSIR	220-50	75	87	298	86	0.87	1.01	3.46	ST
			220-60	75	87	298	80	0.94	1.09	3.72	
	SD137Q-L1UB	RSCR	220-50	75	87	298	80	0.94	1.09	3.72	ST
			220-60	95	110	377	99	0.96	1.12	3.81	
	SD143Q-L1U2	RSCR	220-50	95	110	377	99	0.96	1.12	3.81	ST
			220-60	96	112	381	83	1.16	1.34	4.59	
MSA143Q-S1Z	RSIR	220-50	96	112	381	83	1.16	1.34	4.59	ST	
		220-60	120	140	476	104	1.15	1.34	4.58		
SD152Q-L1UB	RSCR	220-50	120	140	476	104	1.15	1.34	4.58	ST	
		220-60	118	137	468	98	1.20	1.40	4.78		
MD152Q-L1U2	RSCR	220-50	118	137	468	98	1.20	1.40	4.78	ST	
		220-60	146	170	580	125	1.17	1.36	4.64		

Private Picture Copyright : WWW.MBSM.PRO