

Mbsm.pro, Compressor, QD series, Compressor, Refrigerator, R134, R12, R134A, R406, R12/R134A/R406-LBP compressor performance parameter

Category: Archivation,compressor
written by www.mbsm.pro | 12 April 2022



Private Picture Copyright: WWW.MBSM.PRO

Mbsm.pro, Compressor, QD series, Compressor, Refrigerator, R134, R12, R134A, R406, R12/R134A/R406-LBP compressor performance parameter

Hitachi Compressor, LBP, R134a, FL1152-RG, 1/6 Hp, 155W, série R012

Category: compressor
written by www.mbsm.pro | 12 April 2022

Code No.	Model	HP	Capacity (W)	Current (A)	Efficiency COP (w/w)	Voltage / Frequency
R134a Models						
R012001	FL 06S34-TAB	1/12	85	0.70	0.93	220V – 240V / 50Hz
R012002	FL 0739-SQ	1/10	114	0.72	1.20	
R012003	FL 0847-SD	1/8	130	0.83	1.19	
R012005	FL 1152-SB	1/6	143	0.82	1.27	
R012006	FL 1257-SR	1/5	160	0.90	1.25	
R012007	FL 14S62-TAD	1/5	175	0.95	1.30	
R012008	FL 1568-SQ	1/4	200	1.11	1.30	
R012009	FL 20S88-TAC	1/3	255	1.50	1.25	
R012010	FL1888-SE	1/3	245	1.51	1.25	
R600a Models						
	CL 0545-SZ	1/12	62	0.70	1.12	220V – 240V / 50Hz
	CL 1297-SA	1/5	156	0.90	1.46	
	CL 1310-SA	1/5+	163	0.95	1.48	
R600a Models (Inverter)						
	CL 1588-DZ	1/6	134	0.83	1.62	220V – 240V / 50Hz
	CL 1610-DL	1/5	160	0.90	1.65	

Private Picture Copyright : WWW.MBSM.PRO

Code No.	Model	HP	Capacity (W)	Current (A)	Efficiency COP (w/w)	Voltage / Frequency
R134a Models						
R012001	FL 06S34-TAB	1/12	85	0.70	0.93	220V – 240V / 50Hz
R012002	FL 0739-SQ	1/10	114	0.72	1.20	
R012003	FL 0847-SD	1/8	130	0.83	1.19	
R012005	FL 1152-SB	1/6	143	0.82	1.27	
R012006	FL 1257-SR	1/5	160	0.90	1.25	
R012007	FL 14S62-TAD	1/5	175	0.95	1.30	
R012008	FL 1568-SQ	1/4	200	1.11	1.30	
R012009	FL 20S88-TAC	1/3	255	1.50	1.25	
R012010	FL1888-SE	1/3	245	1.51	1.25	
R600a Models						
	CL 0545-SZ	1/12	62	0.70	1.12	220V – 240V / 50Hz
	CL 1297-SA	1/5	156	0.90	1.46	
	CL 1310-SA	1/5+	163	0.95	1.48	
R600a Models (Inverter)						
	CL 1588-DZ	1/6	134	0.83	1.62	220V – 240V / 50Hz
	CL 1610-DL	1/5	160	0.90	1.65	

Private Picture Copyright : WWW.MBSM.PRO

HITACHI FL1152-RG

220V 50/60Hz OIL 2010.04.27



SERIAL NO. 00542 HFC-134a

⚠ WARNING | HIGH TEMPERATURE
ELECTRIC SHOCK
DO NOT TOUCH H24

60Hz	FL1462-P*	6.2		180	154	615	350	St		RSR	10.5	200
	FL1462-P*	6.2		210	180	717	310	St		RSCR	11.8	216
	FL1568-P*	6.8		210	180	717	310	St		RSCR	11.5	217
	FL1675-P*	7.5		233	200	795	300		OC	RSR	10.8	216
	FL1875-P*	7.5		225	193	768	300		OC	RSR	11.9	211
	FL1875-P*	7.5		255	219	871	300		OC	RSCR	11.9	216
	FL0634-U*	3.4		98	84	335	270	St		RSR	8.3	179
	FL0739-U*	3.9		114	98	389	270	St		RSR	8.3	179
	FL1052-U*	5.2		147	126	502	270	St		RSR	8.1	179
127V	FL1152-U*	5.2		155	133	529	240	St		RSR	9.0	180
60Hz	FL1262-U*	6.2		173	148	591	320	St		RSR	9.8	195
	FL1462-U*	6.2		180	154	615	350	St		RSR	10.5	200
	FL1568-U*	6.8		208	178	710	310	St		RSCR	11.5	216
	FL1568-U*	6.8		228	196	778	310	St		RSR	10.5	200
	FL1875-U*	7.5		225	193	768	300		OC	RSR	11.1	216
200V	FL1875-T*	7.5	200	232	172	683	300		OC	IR	11.1	211
50/60Hz	FL2088-T*	8.8	263	290	226	898	300		OC	IR	11.1	211
	FL0634-R*	3.4		98	84	335	270	St		RSR	8.0	179
	FL0739-R*	3.9		115	99	393	270	St		RSR	8.0	179
	FL0845-R*	4.5		122	105	417	240	St		RSR	8.7	180
220V	FL1052-R*	5.2		150	129	512	240	St		RSR	8.9	180
60Hz	FL1152-R*	5.2		155	133	529	270	St		RSR	8.1	179
	FL1262-R*	6.2		162	139	553	320	St		RSR	9.8	195
	FL1462-R*	6.2		207	178	707	300	St		RSR	10.6	196
	FL1568-R*	6.8		228	196	778	310	St		RSR	10.5	200
	FL1568-R*	6.8	181		155	618	300	St		RSCR	11.5	216
	FL1875-R*	7.5		238	204	813	300		OC	RSR	11.1	216
	FL0634-S*	3.4	95		82	324	240	St		RSCR	9.0	180
	FL0634-S*	3.4	82		70	280	270	St		RSR	7.8	179
	FL0734-S*	3.4	95		82	326	240	St		RSCR	9.0	180



Private Picture Copyright: WWW.MBSM.PRO

Mbsm_dot_pro_private_PDF_FL1152-RGTélécharger

Mbsm.pro, PDF, DAEWOO COMPRESSOR, HPL23YH-5, 199W, 1/4 Hp, R134A , 90G

Category: Files

written by www.mbsm.pro | 12 April 2022



Private Picture Copyright : WWW.MBSM.PRO



Private Picture Copyright: WWW.MBSM.PRO

[Mbsm_dot_pro_private_PDF_HPL23YH-5Télécharger](#)

[Mbsm_dot_pro_private_PDF_HPL23YH-5-2Télécharger](#)





Kulthorn, compressor, Kulthorn
compressor, c-qn76l6f, c-qn76l6f-1,
1/10 Hp, 1Ph, Serie C-q, R134a, 76
watt, Low back pressure,
200-220V/50hz, 220v/60hz, Compressor
modéfier

Category: compressor

written by www.mbsm.pro | 12 April 2022



Private Picture Copyright: WWW.MBSM.PRO

Kulthorn, compressor, Kulthorn compressor, c-qn76l6f, 1/10 Hp, 1Ph, Serie C-q, R134a, 76 watt, Low back pressure, 200-220V/50hz, 220v/60hz, Compressor modifier Compressor Motor Protectors

Each compressor incorporates a motor protection device or system. Generally, the larger the compressor, the more sophisticated the motor protector.

It is essential that an electric motor is protected against conditions that could

otherwise result in damage to the motor or to the electrical supply system. For this

reason, every Kulthorn compressor is supplied with a motor protector, sometimes referred

to as an overload. The more expensive the compressor, the greater is the economic

justification for specifying a motor protector that has the ability to protect over a wider

range of conditions.

1. External Motor Protectors

A smaller compressor (such as an AZ, AE or WJ) is fitted with an external motor

protector. Most commonly, this is a compact, cylindrical device that contains a snapaction bimetallic disc. The protector is mounted in contact with the surface of the

compressor housing, inside the terminal guard.

The compressor current passes through the bimetallic disc. The resistance of this disc

causes the disc temperature to increase as the motor current increases. There is usually a small heater, located under the disc and connected in series with the disc itself. This heater further raises the temperature of the disc. There is also the impact of the compressor shell temperature, and a hot compressor will further increase the disc temperature. The temperature of the disc is thus influenced by the combined effects of –

- the compressor motor current
- the compressor shell temperature

When the bimetallic disc reaches a predetermined temperature (often either 105°C or 120°C) the disc will snap open, and power supply to the compressor will be interrupted.

The compressor will cool, and at a reduced disc temperature the protector will reset

and the compressor will restart, or attempt to restart. If the abnormal condition that


caused the protector to trip in the first place still exists, the compressor is likely to continue

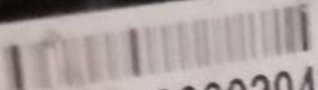
to cycle on the overload until that condition is corrected.

There are two situations where a motor protector is expected to operate.

2. When the compressor is running under extreme conditions.
3. When the compressor is in a locked rotor condition. This is a situation where the compressor cannot start because the voltage is too low, the system pressures are outside the range for which the compressor is approved, there is internal damage to the compressor, or there is some other reason why the compressor is incapable of starting



 **KULTHORN**



870611-00002043

C-QN76L6F-L

80377116

220-230V- 60Hz 1PH
220V- 50Hz

R134a
RoHS



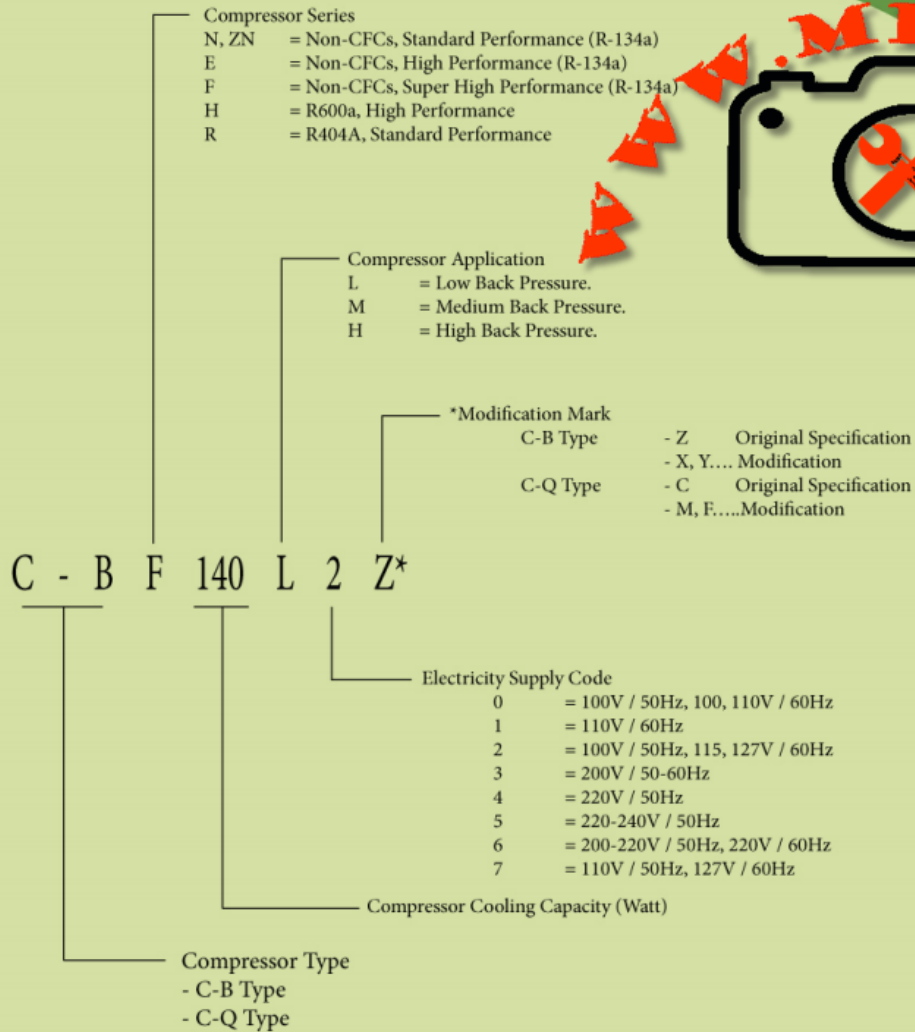
05.870-2548



28031

MADE IN THAILAND

Model Number System



Private Picture Copyright : WWW.MBSM.PRO

[Mbsm_dot_pro_private_PDF_2019-06-13_110312_technical_bulletinTélécharger](#)

[Mbsm_dot_pro_private_PDF_kpccatalogTélécharger](#)

[Mbsm_dot_pro_private_PDF_KULTHORN-CATALOGUE_webTélécharger](#)

[Mbsm_dot_pro_private_PDF_Kulthorn-CatalogTélécharger](#)

[Mbsm_dot_pro_private_PDF_Model-Number-SystemTélécharger](#)



KULTHORN

COMPRESSOR

Private Picture Copyright : WWW.MBSM.PRO

Name: Kulthorn Premier Company Limited (KPC)
Established: December 1982
Registered Capital: Baht 1,125 Million
Address: 446/3 Moo 9 Chachoengsao – Nakornratchasima Road,
Kabinburi Industrial Estate, Nongki, Kabinburi, Prachinburi 25160, Thailand
Telephone: (037) 204835, 455516
Fax: (037) 455525, 204844
E-mail: sales_kpc@kulthorn.com
kamjorn@kulthorn.com
Employees: 900 persons
Land area: 91 rai (145,600 m²)
Building of area: 41,500 m²
Business Products: Hermetic Reciprocating Compressor (Scotch Yoke Mechanism)
(Product under license SANYO Japan) Size 30-250 Watt.

Compressor series / Refrigerant

C-BN, C-BZN, C-BE, C-BF / R-134a

C-QN / R-134a

C-BH / R-600a

C-BR / R-404A

Shareholder: Kulthorn Kirby Public Company Limited 100%
Customers: **Domestic** – Haier, Sanyo, Toshiba, Hitachi, Daewoo, Samsung, Sanden, etc.
Total = 35%
Export – Daewoo, Sanyo Group, GE, Sanden, Haier, Singer, Videocon,
Toshiba, etc.
Total = 65%
Quality System: ISO 9001:2000 Certified by TUV Nord Year 2003
Q-Mark Certified by F.T.I. Year 2007



Private Picture Copyright: WWW.MBSM.PRO

COMPRESSEUR, DANFOSS, SECOP, NL7.3MF,
105G6772 195B0370, 105G, 6773, R134a,
1/5 Hp, cylindrée 7.27 cc,
displacement 7.27 cc, MBP

Category: compressor

written by www.mbsm.pro | 12 April 2022



Private Picture Copyright : WWW.MBSM.PRO

COMPRESSEUR, DANFOSS, SECOP, NL7.3MF, 105G6772 195B0370, 105G, 6773, R134a, 1/5 Hp, cylindrée 7.27 cc, déplacement 7.27 cc, MBP

Tecumseh, competitive, cross,
RG211-12, RG211, 1/4 hp , 1150 BTU,
R134a, 1.29 FLA, 12.0 LRA,
220v-240v0/60hz

Category: compressor

written by www.mbsm.pro | 12 April 2022

Americold BW & Hupp	App-Ref	Volt/Hz/Ph	Btu/h	Tecumseh Model
LT-R134a (continued)				
GP16FE	LT-R134a	115/60/1	1440	AEA2413YXA
GRG105-1	LT-R134a	115/60/1	580	AEA1360YXA
GRG106-1	LT-R134a	115/60/1	670	AEA1360YXA
GRG107-1	LT-R134a	115/60/1	740	TPA1380YXA
GRG108-1	LT-R134a	115/60/1	840	TPA1380YXA
GRG109-1	LT-R134a	115/60/1	970	TPA1390YXA
GRG205-1	LT-R134a	115/60/1	580	AEA1360YXA, OIL COOLER
GRG206-1	LT-R134a	115/60/1	670	AEA1360YXA
GRG207-1	LT-R134a	115/60/1	740	TPA1380YXA
GRG208-1	LT-R134a	115/60/1	840	TPA1380YXA
GRG209-1	LT-R134a	115/60/1	970	TPA1390YXA
GRH104-1	LT-R134a	115/60/1	475	N/A
GRH105-1	LT-R134a	115/60/1	590	AEA1360YXA
GRH106-1	LT-R134a	115/60/1	675	AEA1360YXA
GRH107-1	LT-R134a	115/60/1	770	TPA1380YXA
GRH108-1	LT-R134a	115/60/1	880	TPA1380YXA
GRH109-1	LT-R134a	115/60/1	990	TPA1390YXA
GRH110-1	LT-R134a	115/60/1	1050	AEA2410YXA, TP1410YXA
RF107-1	LT-R134a	115/60/1	740	TPA1380YXA
RF108-1	LT-R134a	115/60/1	858	TPA1380YXA
RG107-1	LT-R134a	115/60/1	730	TPA1380YXA
RG108-1	LT-R134a	115/60/1	845	TPA1380YXA
RG109-1	LT-R134a	115/60/1	910	TPA1390YXA
RG111-1	LT-R134a	115/60/1	1150	AEA2410YXA, TPA1410YXA
RG113-1	LT-R134a	115/60/1	1300	AEA2413YXA
RG211-1	LT-R134a	115/60/1	1150	AEA2410YXA, TPA1410YXA
RG213-1	LT-R134a	115/60/1	1325	AEA2413YXA
RH106-1	LT-R134a	115/60/1	674	AEA1360YXA



Private Picture Copyright : WWW.MBSM.PRO

Mbsm_dot_pro_private_PDF_tecumseh_competitive_cross_refTélécharger

Tecumseh, competitive, cross, RG211-12, 1/4 hp , 1150 BTU, R134a,1.29 FLA, 12.0 LRA, 220v-240v0/60hz

Americold BW & Hupp App-Ref Volt/Hz/Ph Btu/h Tecumseh Model
 LT-R134a (continued)

GP16FE LT-R134a 115/60/1 1440 AEA2413YXA
 GRG105-1 LT-R134a 115/60/1 580 AEA1360YXA
 GRG106-1 LT-R134a 115/60/1 670 AEA1360YXA
 GRG107-1 LT-R134a 115/60/1 740 TPA1380YXA
 GRG108-1 LT-R134a 115/60/1 840 TPA1380YXA
 GRG109-1 LT-R134a 115/60/1 970 TPA1390YXA
 GRG205-1 LT-R134a 115/60/1 580 AEA1360YXA, OIL COOLER
 GRG206-1 LT-R134a 115/60/1 670 AEA1360YXA
 GRG207-1 LT-R134a 115/60/1 740 TPA1380YXA
 GRG208-1 LT-R134a 115/60/1 840 TPA1380YXA
 GRG209-1 LT-R134a 115/60/1 970 TPA1390YXA
 GRH104-1 LT-R134a 115/60/1 475 N/A
 GRH105-1 LT-R134a 115/60/1 590 AEA1360YXA
 GRH106-1 LT-R134a 115/60/1 675 AEA1360YXA
 GRH107-1 LT-R134a 115/60/1 770 TPA1380YXA
 GRH108-1 LT-R134a 115/60/1 880 TPA1380YXA
 GRH109-1 LT-R134a 115/60/1 990 TPA1390YXA
 GRH110-1 LT-R134a 115/60/1 1050 AEA2410YXA, TP1410YXA
 RF107-1 LT-R134a 115/60/1 740 TPA1380YXA
 RF108-1 LT-R134a 115/60/1 858 TPA1380YXA
 RG107-1 LT-R134a 115/60/1 730 TPA1380YXA
 RG108-1 LT-R134a 115/60/1 845 TPA1380YXA

RG109-1 LT-R134a 115/60/1 910 TPA1390YXA
RG111-1 LT-R134a 115/60/1 1150 AEA2410YXA, TPA1410YXA
RG113-1 LT-R134a 115/60/1 1300 AEA2413YXA
RG211-1 LT-R134a 115/60/1 1150 AEA2410YXA, TPA1410YXA
RG213-1 LT-R134a 115/60/1 1325 AEA2413YXA
RH106-1 LT-R134a 115/60/1 674 AEA1360YXA
RH107-1 LT-R134a 115/60/1 730 TPA1380YXA
RH108-1 LT-R134a 115/60/1 840 TPA1380YXA
RH109-1 LT-R134a 115/60/1 980 AEA2410YXA, TPA1410YXA
RH110-1 LT-R134a 115/60/1 990 AEA2410YXA, TPA1410YXA
LT-R22
CL25A LT-R22 115/60/1 1210 AEA1411EXA
CL33A LT-R22 115/60/1 1520 N/A
L50A LT-R22 115/60/1;
208-230/60/1 SPECIAL N/A
OSG107-1 LT-R22 115/60/1 766 AEA0415EXA
OSG207-1 LT-R22 115/60/1 766 AEA0415EXA, OIL COOLER
OSG212-1 LT-R22 115/60/1 1254 AKA9428EXA
LT-R404A
HP310-1 LT-R404A 115/60/1 1080 AEA2410ZXA
HP317-1 LT-R404A 115/60/1 1700 N/A
HP321-1 LT-R404A 115/60/1 2000 AJA2419ZXA
HP327-1 LT-R404A 115/60/1 2580 AJA2425ZXA
MP12FG LT-R404A 220-230/60/1 2111 N/A
MP14FG LT-R404A 220-230/60/1 2523 AJA2525ZXD
MT-R12
AYCM33 MT-R12 115/60/1 2800 N/A
AYM33 MT-R12 115/60/1 2800 N/A
AYM50 MT-R12 115/60/1 SPECIAL N/A
CM25 MT-R12 115/60/1 2540 N/A
CM33 MT-R12 115/60/1 3160 AKA9434AXA



Americold BW & Hupp	App-Ref	Volt/Hz/Ph	Btu/h	Tecumseh Model
LT-R134a (continued)				
GP16FE	LT-R134a	115/60/1	1440	AEA2413YXA
GRG105-1	LT-R134a	115/60/1	580	AEA1360YXA
GRG106-1	LT-R134a	115/60/1	670	AEA1360YXA
GRG107-1	LT-R134a	115/60/1	740	TPA1380YXA
GRG108-1	LT-R134a	115/60/1	840	TPA1380YXA
GRG109-1	LT-R134a	115/60/1	970	TPA1390YXA
GRG205-1	LT-R134a	115/60/1	580	AEA1360YXA, OIL COOLER
GRG206-1	LT-R134a	115/60/1	670	AEA1360YXA
GRG207-1	LT-R134a	115/60/1	740	TPA1380YXA
GRG208-1	LT-R134a	115/60/1	840	TPA1380YXA
GRG209-1	LT-R134a	115/60/1	970	TPA1390YXA
GRH104-1	LT-R134a	115/60/1	475	N/A
GRH105-1	LT-R134a	115/60/1	590	AEA1360YXA
GRH106-1	LT-R134a	115/60/1	675	AEA1360YXA
GRH107-1	LT-R134a	115/60/1	770	TPA1380YXA
GRH108-1	LT-R134a	115/60/1	880	TPA1380YXA
GRH109-1	LT-R134a	115/60/1	990	TPA1390YXA
GRH110-1	LT-R134a	115/60/1	1050	AEA2410YXA, TP1410YXA
RF107-1	LT-R134a	115/60/1	740	TPA1380YXA
RF108-1	LT-R134a	115/60/1	858	TPA1380YXA
RG107-1	LT-R134a	115/60/1	730	TPA1380YXA
RG108-1	LT-R134a	115/60/1	845	TPA1380YXA
RG109-1	LT-R134a	115/60/1	910	TPA1390YXA
RG111-1	LT-R134a	115/60/1	1150	AEA2410YXA, TPA1410YXA
RG113-1	LT-R134a	115/60/1	1300	AEA2413YXA
RG211-1	LT-R134a	115/60/1	1150	AEA2410YXA, TPA1410YXA
RG213-1	LT-R134a	115/60/1	1325	AEA2413YXA
RH106-1	LT-R134a	115/60/1	674	AEA1360YXA



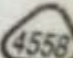
RG211-12

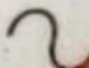


3066



0027505

220V-240V 

50/60 Hz 

1.29 FLA 12.0 LRA

7:51 2407

3/5/1998

AMERICOLD

THERMALLY PROTECTED

R134a * 1623-3566



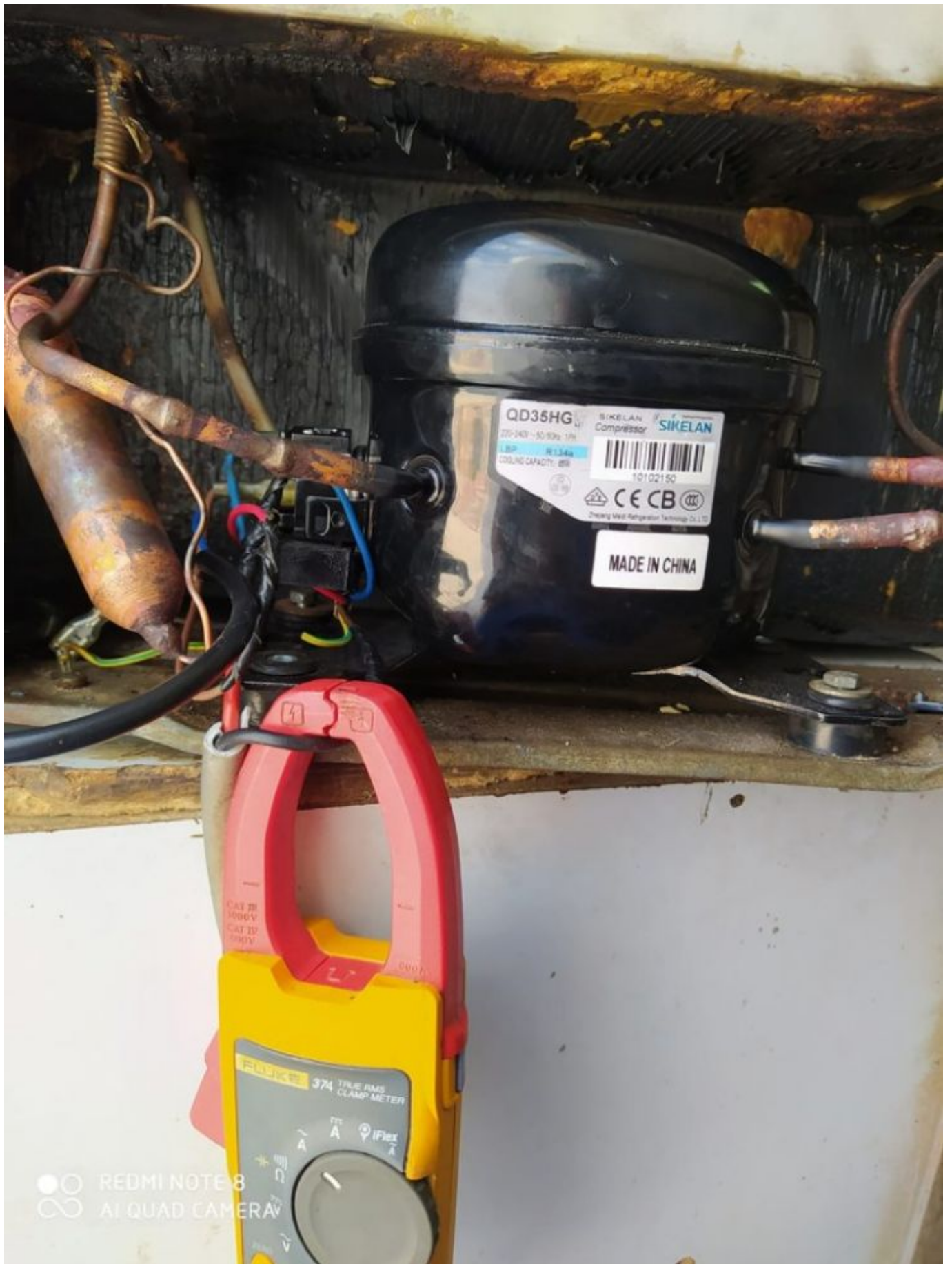
QD35HG, 1/11 HP, 220V, SIKELAN,
R134a, mini congélateur, petit bar
réfrigérateur, réfrigérateur
distributeur, refroidisseur d'eau,
série L, RSIR, 75 w

Category: compressor

written by www.mbsm.pro | 12 April 2022



Private Picture Copyright: WWW.MBSM.PRO



Private Picture Copyright: WWW.MBSM.PRO

1. Product Performance

- 1) QD35HG, série L , utilisez le réfrigérant R134A;

- 2) Application de tension 220V à 240V;
- 3) Fréquence pour 50 / 60HZ;
- 4) Type de moteur: RSIR;
- 5) Type de refroidissement: ST;
- 6) Le dispositif de démarrage est le relais PTC;
- 7) Application: basse contre-pression;
- 8) La puissance nominale est de 1 / 11HP;
- 9) Le COP est de 1,05 avec une capacité de refroidissement de 75 W.

Selon les conditions de test (ASHRAE)

Température d'évaporation: -23,3 degrés

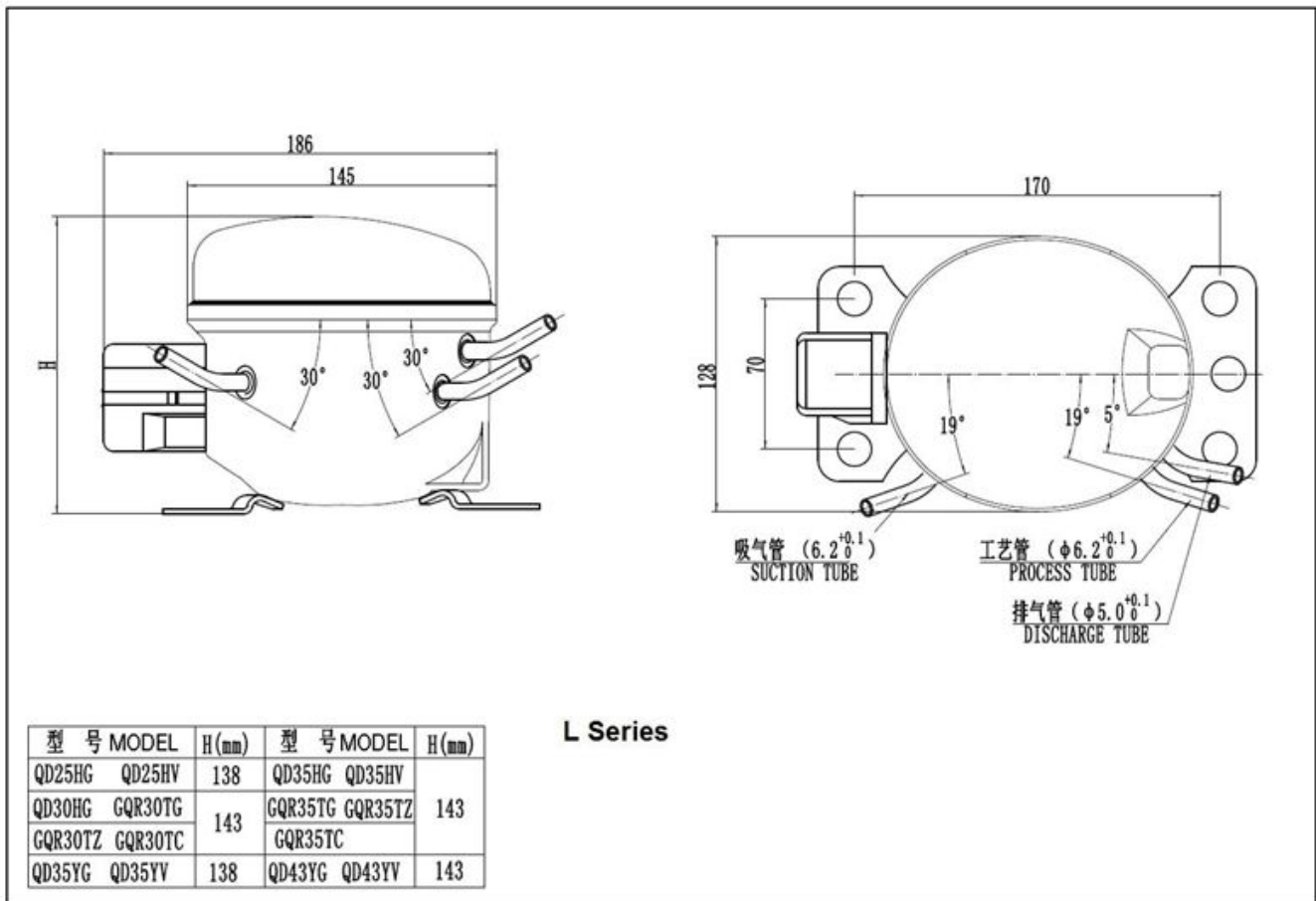
Température ambiante: 32,2 degrés

Température de sous-refroidissement: 32,2 degrés

Température de condensation: 54,4 degrés

Température d'aspiration: 32,2 degrés

Serial	Model	HP	V/Hz	Dispt (cm ³)	Cooling Capacity (ASHRAE)						Motor type	Starting Device	Starting capacitor (uF)	Running capacitor (uF)	Cooling Type
					Test Conditions: -23.3°C (-10F)										
					Capacity (W)	Capacity (Btu/h)	Input Power (W)	Current (A)	COP	EER					
L	QD25HG	1/12	220- 240V/50 -60Hz	2.5	55	188	52	0.55	1.05	3.61	RSIR	PTC Starting Relay	/	/	ST
	QD30HG	1/12		3.0	65	222	62	0.63	1.05	3.58	RSIR		/	/	ST
	QD35HG	1/11		3.5	75	256	71	0.68	1.05	3.60	RSIR		/	/	ST
	ADW43	1/6-		4.3	110	375	100	1.0	1.1	3.75	RSIR		/	/	ST
	ADW51	1/6		5.1	125	427	104	1.1	1.2	4.10	RSIR		/	/	ST
	ADW57	1/5-		5.7	135	461	112	1.15	1.2	4.11	RSIR		/	/	ST
MS	ADW43	1/6-		4.3	110	375	100	1.0	1.1	3.75	RSIR	PTC/ Current Starting Relay	/	/	ST
	ADW51	1/6		5.1	125	427	104	1.1	1.2	4.10	RSIR		/	/	ST
	ADW57	1/5-		5.7	135	461	112	1.15	1.2	4.11	RSIR		/	/	ST
	ADW66	1/4-		6.6	165	563	132	1.2	1.25	4.27	RSIR		/	/	ST
	ADW77	1/4		7.7	185	631	148	1.4	1.25	4.27	RSIR		/	/	ST
	ADW86	1/4+		8.6	200	682	160	1.45	1.25	4.27	RSIR		/	/	ST
	ADW91	1/3-		9.1	220	751	176	1.65	1.25	4.27	RSIR		/	/	ST
MK	ADW66	1/4-		6.6	165	563	132	1.2	1.25	4.27	RSIR	Current Starting Relay	/	/	ST
	ADW77	1/4		7.7	185	631	148	1.4	1.25	4.27	RSIR		/	/	ST
	ADW86	1/4+		8.6	200	682	160	1.45	1.25	4.27	RSIR		/	/	ST
	ADW91	1/3-		9.1	220	751	176	1.65	1.25	4.27	RSIR		/	/	ST
	ADW110	3/8		11.0	270	921	215	2.05	1.25	4.28	RSIR		/	/	F
WQ	ADW91	1/3-		9.1	220	751	176	1.65	1.25	4.27	RSIR	Current Starting Relay	/	/	F
	ADW110	3/8		11.0	270	921	215	2.05	1.25	4.28	RSIR		/	/	F
	ADW128	3/8+	12.8	320	1092	256	2.3	1.25	4.27	CSIR	80		/	F	
	ADW142	1/2-	14.2	350	1194	280	2.6	1.25	4.27	CSIR	80		/	F	
	ADW153	1/2	15.3	380	1297	304	2.8	1.25	4.27	CSIR	80		/	F	



Private Picture Copyright: WWW.MBSM.PRO

1. Product Performance

- 1) QD35HG, série L, utilisez le réfrigérant R134A;
- 2) Application de tension 220V à 240V;
- 3) Fréquence pour 50 / 60HZ;
- 4) Type de moteur: RSIR;
- 5) Type de refroidissement: ST;
- 6) Le dispositif de démarrage est le relais PTC;
- 7) Application: basse contre-pression;
- 8) La puissance nominale est de 1/11 HP;
- 9) Le COP est de 1,05 avec une capacité de refroidissement de 75 W.

Ce modèle a passé les certificats CB / VDE et les personnages principaux comme ci-dessous

- 1) Petite taille;
- 2) haute efficacité et fiabilité;
- 3) faible bruit et vibration;
- 4) appliqué au mini réfrigérateur, au distributeur d'eau, etc.

basé sur la condition d'essai (ASHRAE)

- température d'évaporation: -23,3 degrés
- Température ambiante: 32,2 degrés
- Température de sous-refroidissement: 32,2 degrés
- Température de condensation: 54,4 degrés
- Température d'aspiration: 32,2 degrés

2. Spécifications du compresseur

En série	Modèle	Tension / Fréquence (V / Hz)	Déplacement (cm ³)	Capacité de refroidissement ASHRAE										Type de moteur	Dispositif de démarrage	Condensateur de démarrage (uF)	Condensateur de fonctionnement (uF)	Type de refroidissement			
				-35 ° C (-31F)			-30 ° C (-22F)			-25 ° C (-13F)			Conditions d'essai: -23,3 ° C (-10F)								
				W	Btu / h	Btu / h	W	Btu / h	Btu / h	W	Btu / h	Btu / h	W						Btu / h	Btu / h	Btu / h
QD25HG1/12	2,5	25	85	33	11342	14355	188	52	0,55	1,053,6169	235	86	293	107365	134457	168	573	RSIR	/	/	ST
QD30HG1/12	3,0	30	10239	13350	17165	222	62	0,63	1,053,5881	276	102348	127433	159543	198	676	RSIR	/	/	/	ST	
QD35HG1/11	3,5	34	11644	15058	19875	256	71	0,68	1,053,6094	321	117399	147502	183624	229	781	RSIR	/	/	/	ST	
L	ADW43 1/6	4,3	50	17165	22285	290110	375	100	1,0	1,1	3,75138471	172587	215734	269918	336	1146	RSIR	/	/	/	ST
	ADW51 1/6	5,1	57	19474	25296	328125	427	104	1,1	1,2	4,10156532	195665	244833	3051041382	1303	RSIR	/	/	/	ST	
	ADW57 1/5	5,7	62	21280	273104355135	461	112	1,15	1,2	4,11170580	211720	264901	3301126412	1406	RSIR	/	/	/	ST		
	ADW43 1/6	4,3	50	17165	22285	290110	375	100	1,0	1,1	3,75138471	172587	215734	269918	336	1146	RSIR	/	/	/	ST
	ADW51 1/6	5,1	57	19474	25296	328125	427	104	1,1	1,2	4,10156532	195665	244833	3051041382	1303	RSIR	/	/	/	ST	
SP	ADW57 1/5	5,7	62	21280	273104355135	461	112	1,15	1,2	4,11170580	211720	264901	3301126412	1406	RSIR	/	/	/	ST		
	ADW66 1/4	6,6	75	25698	334127433165	563	132	1,2	1,254,27206703	258880	32210994031375504	1720	RSIR	/	/	/	ST				
	ADW77 1/4	7,7	84	287109372142485185	631	148	1,4	1,4	1,254,27231788	289986	36112324521542565	1928	RSIR	/	/	/	ST				
	ADW86 1/4	8,6	91	3101184031154525200	682	160	1,45	1,45	1,254,27250853	313106839113344881665610	2081	RSIR	/	/	/	ST					
	ADW91 1/3	9,1	100341130444169577220	751	176	1,65	1,65	1,254,27275938	344117443014675371832671	2289	RSIR	/	/	/	ST						
LM	ADW43 1/6	220 à 240,3 V / 50 à 60 Hz	50	17165	22285	290110	375	100	1,0	1,1	3,75138471	172587	215734	269918	336	1146	RSIR	/	/	/	ST
	ADW51 1/6	5,1	57	19474	25296	328125	427	104	1,1	1,2	4,10156532	195665	244833	3051041382	1303	RSIR	/	/	/	ST	
	ADW57 1/5	5,7	62	21280	273104355135	461	112	1,15	1,2	4,11170580	211720	264901	3301126412	1406	RSIR	/	/	/	ST		
	ADW66 1/4	6,6	75	25698	334127433165	563	132	1,2	1,254,27206703	258880	32210994031375504	1720	RSIR	/	/	/	ST				
	ADW77 1/4	7,7	84	287109372142485185	631	148	1,4	1,4	1,254,27231788	289986	36112324521542565	1928	RSIR	/	/	/	ST				
MK	ADW66 1/4	6,6	75	25698	334127433165	563	132	1,2	1,254,27206703	258880	32210994031375504	1720	RSIR	/	/	/	ST				
	ADW77 1/4	7,7	84	287109372142485185	631	148	1,4	1,4	1,254,27231788	289986	36112324521542565	1928	RSIR	/	/	/	ST				
	ADW86 1/4	8,6	91	3101184031154525200	682	160	1,45	1,45	1,254,27250853	313106839113344881665610	2081	RSIR	/	/	/	ST					
	ADW91 1/3	9,1	100341130444169577220	751	176	1,65	1,65	1,254,27275938	344117443014675371832671	2289	RSIR	/	/	/	ST						
	ADW1103/8	11,0	123420160546208710270	921	215	2,05	2,05	1,254,283381153422144052717986592249824	2811	RSIR	/	/	/	F							
WQ	ADW91 1/3	9,1	100341130444169577220	751	176	1,65	1,65	1,254,27275938	344117443014675371832671	2289	RSIR	/	/	/	F						
	ADW1103/8	11,0	123420160546208710270	921	215	2,05	2,05	1,254,283381153422144052717986592249824	2811	RSIR	/	/	/	F							
	ADW128 3/8	12,8	146498189645246839320	1092	256	2,3	2,3	1,254,274001365500170662521337812665977	3334	CSIR	80	/	/	/	F						
	ADW142 1/2	14,2	159543207706269918350	1194	280	2,6	2,6	1,254,27438149454718666842334855291710683644	CSIR	80	/	/	/	F							
	ADW1531/2	15,3	17359022576829996380	1297	304	2,8	2,8	1,254,27475162159420277422532828282511603958	CSIR	80	/	/	/	F							



Compresseur, Secop, GTK80AT, 232W, R134, LBP, 1/4 HP, RSIR, 791 BTU

Category: compressor

written by www.mbsm.pro | 12 April 2022



Le compresseur Secop hermétique GTK80AT RSIR est silencieux et dispose d'une large gamme de fonctionnalités utiles. Convient pour une utilisation dans les systèmes de réfrigération domestiques et industriels. Il a une taille compacte et des performances élevées, une faible consommation d'énergie et une haute

qualité. Adapté aux chutes de tension et résiste à de fortes charges.

Caractéristiques du compresseur Secop GTK80AT

- Fiabilité combinée à une longue durée de vie
- Faible niveau de bruit
- Protection thermique interne du moteur
- Tubes d'acier
- Ressort sur tube à décharge interne



Compresseur	Réfrigération Q, W	Rendez-vous	Source de courant	Coût, frotter	Disponibilité
 GL99AAb R134a (LBP)	237	Basse température	1 phase / 220 V / 50 Hz	n / a	0 pièces
 GL90AAa R134a (LBP)	223	Basse température	1 phase / 220 V / 50 Hz	4 324,52	5 pièces et plus
 GL90AAb R134a (LBP)	223	Basse température	1 phase / 220 V / 50 Hz	n / a	0 pièces
 GL90ANa	221	Basse température	1 phase / 220 V / 50 Hz	n / a	0 pièces
 GL90ANb	221	Basse température	1 phase / 220 V / 50 Hz	n / a	0 pièces
 GL90ANc	221	Basse température	1 phase / 220 V / 50 Hz	n / a	0 pièces
 GL99AAa R134a (LBP)	237	Basse température	1 phase / 220 V / 50 Hz	4 384,85	5 pièces et plus
 GLY80AAa	221	Basse température	1 phase / 220 V / 50 Hz	n / a	0 pièces
 GLY80AAb	221	Basse température	1 phase / 220 V / 50 Hz	n / a	0 pièces
 HYE81Ya	235	Basse température	1 phase / 220 V / 50 Hz	3 021,23	5 pièces et plus
 NEK1118Z R-134a / LBP / 8,39 cm3	224	Basse température	1 phase / 220 V / 50 Hz	5 917,97	5 pièces et plus
 NEK2117GK	235	Basse température	1 phase / 220 V / 50 Hz	n / a	0 pièces
 NL9F	212	Basse température	1 phase / 220 V / 50 Hz	n / a	0 pièces
 NL9FT (LBP)	220	Basse température	1 phase / 220 V / 50 Hz	5 950,37	5 pièces et plus
 GTK80AT (R134a)	232	Basse température	1 phase / 220 V / 50 Hz	3 650,38	5 pièces et plus
 AE2410Y_FZ1A R134a	240	Basse température	1 phase / 220 V / 50 Hz	n / a	0 pièces
 AE1390Y_FZ1A	214	Basse température	1 phase / 220 V / 50 Hz	n / a	0 pièces



Model

Designation **GTK80AT** 200-240V/50Hz 1~ Sales code: **CDO00155**

Compressor design

Oil type	Polyolester	Refrigerant(s)	R134a
Oil viscosity	15cSt	Displacement	7,7cm ³ / 0,47cu.in
Oil quantity	156cm ³ / 5,3fl.oz	Compressors on pallet	100
Refr. charge - tech. limit			
Free gas volume comp.	1560cm ³ / 52,7fl.oz		
Weight	9,1kg / 20,1lbs		
Motor protection	external		
Winding resistance main	10,4Ω (at 25°C)		
Winding resistance aux	20,5Ω (at 25°C)		
Max. winding temp.	130°C / 266°F		
Max. discharge temp.	130°C / 266°F		

**General - Configurations with GTK80AT**

	Conf. 1	Conf. 2
Motorconfiguration	RSCR	RSIR
Power supply (nominal)	200-240V/50Hz	200-240V/50Hz
Number of phases	1	1
Voltage range	170-264V	170-264V
Approvals	VDE, EAC	VDE, EAC
Starting torque	LST	LST
Note	- / -	

Applications with GTK80AT

	Conf. 1	Conf. 2
Refrigerant	R134a	R134a
Application	LBP	LBP
System cooling	static	static
Hot gas defrost	- / -	- / -
Long interval pull down	- / -	- / -

Electrical data - Configurations with GTK80AT

	Conf. 1	Conf. 2
Starting device type	PTC	PTC
Run capacitor	4μF	- / -
Start capacitor	- / -	- / -
LRA (locked rotor amps / 4s)	8,25A	8,25A
RLA (rated load amps / 1s)		
Cut in current	15,5A	15,5A
IP class	21	21

ООО «Промхолд-Ровно»
 (098) 111-73-73
 (099) 111-61-63
 (063) 111-64-63

Model

Designation **GTK80AT 200-240V/50Hz** Conf. 1 Sales code: **CDO00155**

Optimization + standard conditions

200V/50Hz, RSCR, static, VDE, EAC

	Evaporating pressure (saturation temperature)				Condensing pressure (saturation temperature)			Return gas temp.	Liquid temp.	Cooling capacity	COP	EER	Power consumption			ASHRAE LBP
	pe	pc	RGT	Tliq	[W]	[Btu/h]	[kcal/h]						P1	I	Ref. mass flow	
	[°C]	[°C]	[°C]	[°C]	[W]	[Btu/h]	[kcal/h]	[W/W]	[Btu/Wh]	[kcal/Wh]	[W]	[A]	[kg/h]			
	-23,3	54,4	32,2	32,2	231,5	791	199,2	1,60	5,46	1,38	144,8	0,66	4,49	ASHRAE LBP		
	[°F]															
	-10	130	90	90												
	-25	55	32	55	170,5	582	146,7	1,23	4,19	1,06	138,8	0,63	4,08	cecomaf LBP		
	[°F]															
	-13	131	89,6	131												
	-35	40	20	40	121,3	414	104,4	1,16	3,96	1,00	104,7	0,48	2,66	EN12900 LBP		
	[°F]															
	-31	104	68	104												
	-23,3	48,9	4,44	48,9	190,7	651	164,1	1,35	4,62	1,16	141,1	0,64	5,04	ARI540 LBP		
	[°F]															
	-10	120	40	120												
	-23,3	40,6	32,2	32,2	253,4	865	218,0	1,87	6,39	1,61	135,4	0,66	4,92	AHAM LBP		
	[°F]															
	-10	105	90	90												
	-35	45	32	45	112,9	386	97,2	1,06	3,62	0,91	106,4	0,46	2,44	opt		
	[°F]															
	-31	113	89,6	113												

Performance tables

200V/50Hz, RSCR, static, VDE, EAC

	pe	Cooling capacity			COP	EER	P1	I	m		
		[°C]	[°F]	[W]						[Btu/h]	[kcal/h]
[°C / °F]	-35	-31	112,9	386	97,2	1,06	3,62	0,91	106,4	0,46	2,44
cond. pressure	-30	-22	154,5	528	133,0	1,31	4,47	1,13	118,2	0,54	3,34
pc= 45/113	-25	-13	203,5	695	175,2	1,53	5,23	1,32	132,8	0,62	4,41
return gas temp.	-23,3	-10	222,2	759	191,2	1,61	5,48	1,38	138,4	0,65	4,82
RGT= 32/90	-20	-4	261,7	894	225,2	1,75	5,97	1,50	149,7	0,71	5,68
liquid temp	-15	5	330,7	1129	284,6	1,97	6,73	1,70	167,8	0,81	7,21
Tliq= 45/113	-10	14	412,5	1409	355,0	2,21	7,55	1,90	186,6	0,90	9,03
[°C / °F]	-35	-31	85,6	292	73,7	0,80	2,73	0,69	107,1	0,45	2,04
cond. pressure	-30	-22	125,3	428	107,8	1,03	3,53	0,89	121,3	0,53	2,99
pc= 55/131	-25	-13	170,5	582	146,7	1,23	4,19	1,06	138,8	0,63	4,08
return gas temp	-23,3	-10	187,4	640	161,3	1,29	4,40	1,11	145,3	0,66	4,48
RGT= 32/90	-20	-4	222,9	761	191,8	1,41	4,80	1,21	158,6	0,73	5,35
liquid temp	-15	5	284,4	971	244,8	1,58	5,39	1,36	180,0	0,84	6,85
Tliq= 55/131	-10	14	356,8	1218	307,1	1,76	6,02	1,52	202,3	0,95	8,63

Optimization + standard conditions

200-240V/50Hz 1~, RSCR, static, VDE, EAC

		Evaporating pressure (saturation temperature)				Condensing pressure (saturation temperature)			Return gas temp.		Liquid temp.		Cooling capacity			COP	EER	Power consumption			
		pe	pc	RGT	Tliq	[W]	[Btu/h]	[kcal/h]	[W/W]	[Btu/Wh]	[kcal/Wh]	[W]	[A]	[kg/h]			P1	I	Ref. mass flow		
[°C]	[°F]																		m		
-23,3	-10	54,4	130	32,2	90	32,2	90	231,5	791	199,2	1,60	5,46	1,38	144,8	0,66	4,49	ASHRAE			LBP	
-25	-13	55	131	32	89,6	55	131	170,5	582	146,7	1,23	4,19	1,06	138,8	0,63	4,08	cecomaf			LBP	
-35	-31	40	104	20	68	40	104	121,3	414	104,4	1,16	3,96	1,00	104,7	0,48	2,66	EN12900			LBP	
-23,3	-10	48,9	120	4,44	40	48,9	120	190,7	651	164,1	1,35	4,62	1,16	141,1	0,64	5,04	ARI540			LBP	
-23,3	-10	40,6	105	32,2	90	32,2	90	253,4	865	218,0	1,87	6,39	1,61	135,4	0,66	4,92	AHAM			LBP	
-35	-31	45	113	32	89,6	45	113	112,9	386	97,2	1,06	3,62	0,91	106,4	0,46	2,44	opt				

Private Picture Copyright : WWW.MBSM.PRO

Compresseur	Réfrigération Q, W	Rendez-vous	Source de courant	Coût, frotter	Disponibilité
cubigel GL99AAb R134a (LBP)	237	Basse température	1 phase / 220 V / 50 Hz	n / a	0 pièces
cubigel GL90AAa R134a (LBP)	223	Basse température	1 phase / 220 V / 50 Hz	4 324,52	5 pièces et plus
cubigel GL90AAb R134a (LBP)	223	Basse température	1 phase / 220 V / 50 Hz	n / a	0 pièces
cubigel GL90ANa	221	Basse température	1 phase / 220 V / 50 Hz	n / a	0 pièces
cubigel GL90ANb	221	Basse température	1 phase / 220 V / 50 Hz	n / a	0 pièces
cubigel GL90ANc	221	Basse température	1 phase / 220 V / 50 Hz	n / a	0 pièces
cubigel GL99AAa R134a (LBP)	237	Basse température	1 phase / 220 V / 50 Hz	4 384,85	5 pièces et plus
cubigel GLY80AAa	221	Basse température	1 phase / 220 V / 50 Hz	n / a	0 pièces
cubigel GLY80AAb	221	Basse température	1 phase / 220 V / 50 Hz	n / a	0 pièces
cubigel HYE81Ya	235	Basse température	1 phase / 220 V / 50 Hz	3 021,23	5 pièces et plus
embraco NEK1118Z R-134a / LBP / 8,39 cm3	224	Basse température	1 phase / 220 V / 50 Hz	5 917,97	5 pièces et plus
embraco NEK2117GK	235	Basse température	1 phase / 220 V / 50 Hz	n / a	0 pièces
SECOP NL9F	212	Basse température	1 phase / 220 V / 50 Hz	n / a	0 pièces
SECOP NL9FT (LBP)	220	Basse température	1 phase / 220 V / 50 Hz	5 950,37	5 pièces et plus
SECOP GTK80AT (R134a)	232	Basse température	1 phase / 220 V / 50 Hz	3 650,38	5 pièces et plus
Kvaucok AE2410Y_FZ1A R134a	240	Basse température	1 phase / 220 V / 50 Hz	n / a	0 pièces
Kvaucok AE1390Y_FZ1A	214	Basse température	1 phase / 220 V / 50 Hz	n / a	0 pièces

Private Picture Copyright : WWW.MBSM.PRO

Les compresseurs Secop R134a sont excellents pour un usage domestique. Ils sont utilisés non seulement dans les réfrigérateurs ménagers et les congélateurs conventionnels de petit volume, mais aussi dans les équipements des mini-magasins où une source autonome de froid est nécessaire, par exemple:

- vitrines réfrigérées;
- royaux;



– armoires pour le refroidissement des produits laitiers et de l'eau.

Caractéristique:

Puissance frigorifique – 232 W

Réfrigérant – R-134

Compresseur Secop GTK80AT

Attributs de base

Pays du fabricant	L'Autriche
Fabricant	Secop (anciennement ACC)

caractéristiques supplémentaires

Capacité de refroidissement	231,5
Fréon	R134a
Volume de travail, cm ³	7,7

Caractéristique

Fabricant	Secop (Danfoss)
Marque du compresseur	Secop
Modèle	GTK
Type de compresseur	Piston scellé
But du compresseur	Basse température
Régulation des performances	Non
Alimentation du compresseur	1 phase / 220 V / 50 Hz
Plage de puissance frigorifique (EN 12900), kW	0-1
Puissance frigorifique (ASHRAE), kW	0,232
Hauteur, mm	174
Longueur, mm	215
Largeur, mm	151
Poids net / kg	9,1
Quantité d'huile, l	0,156
Niveau sonore, dBA	60
Tuyau de dérivation d'aspiration, mm	6,5
Tuyau de dérivation de refoulement, mm	5.5
Volume du cylindre, cm ³	7,7
Réfrigérant	R134a

[Mbsm_dot_pro_private_PDF_GTK80ATTélécharger](#)

[Mbsm_dot_pro_private_PDF_GTK80AT-1Télécharger](#)

[Mbsm_dot_pro_private_PDF_GTK80AT-2Télécharger](#)

HuaJun Chine, QD36LW, 1 / 9HP, 86W , Rsir

Category: compressor

written by www.mbsm.pro | 12 April 2022



Série QD Compresseur de réfrigération hermétique comme
QD30LW: 68W
QD36LW: 86W
QD30: 62W
QD36: 88W

QD43: 95W

QD51: 115W

Série QD utilisée comme réfrigérants R134a, principalement pour boire, petits réfrigérateurs et autres petits

équipements de réfrigération. Sa structure une bielle de manivelle, piston alternatif, et conformément au mode de réalisation d'admission est divisée en mode d'admission d'air semi-direct et indirect.

Caractéristiques principales: poids léger, petite taille, rendement élevé, fiabilité, faible bruit,

certification de qualité à faible vibration : le CE / le CCC / VDE / Rhos



QD36LW SUPER COOL
220V~50Hz 1PH
M/HBP HST R134a
No 7065529856 MADE IN CHINA
Cooling capacity 382W
10102150
RoHS CE CCC

Suction tube

REDMI NOTE 8
AI QUAD CAMERA

Y Series R134a Compressor

Mainly used in water dispensers, ice machines and other small refrigeration equipment

Modèle	QD36LW		
Puissance	V / Hz	220-240 / 50	110-115 / 60
Disl.	(Cm) & Sup3;)	3,60	
Réfrigérant	R134a		
Capacité de refroidissement	W	86	94
La puissance d'entrée	W	92	96
Actuellement	UNE	0,74	1,25
FLIC	W / W	0,93	0,98
Ventilateur	S		
Type de moteur	RSIR		



Private Picture Copyright: WWW.MBSM.PRO



R134a-LBP Compressor Technology Data

Model	Power W/Hz	Disp. cm ³	Oil charge mL	Cooling	Motor type	Cooling capacity		C.o.p	Running current	
						W	A		W	A
COPPER AND ALUMINUM COIL										
QD30LW	220-240/50	3.08	180	ST	RSIR	68	0.80	0.93	108	0.77
	110-115/60					76	1.10	1.00	105	1.25
	127/60					76	1.10	1.00	108	1.38
QD36LW	220-240/50	3.68	190	ST	RSIR	86	0.74	0.93	135	0.96
	110-115/60					94	1.25	0.98	125	1.55
	127/60					94	1.20	0.98	130	1.55
ALL COPPER COIL										
QD30	220-240/50	3.00	180	ST	RSIR	62	0.58	0.91	104	0.75
	110-115/60					70	1.00	0.97	97	1.20
	127/60					70	1.00	0.98	105	1.35
QD36	220-240/50	3.60	180	ST	RSIR	80	0.70	0.91	130	0.90
	110-115/60					88	1.20	0.98	125	1.50
	127/60					88	1.05	0.98	128	1.50
QD43	220-240/50	4.30	200	ST	RSIR	95	0.75	1.00	145	0.95
QD51	220-240/50	5.10	200	ST	RSIR	115	0.88	1.00	156	1.05

R600a-LBP Compressor Technology Data

Model	Power supply	Cooling capacity	Rated power	Rated current	COP	Motor type	Running capacitor	Starting relay	Cooling type
QD43	220V-240V 50Hz	65W	52W	0.36A	1.25	RSIR	/	PTC	ST
QD52	220V-240V 50Hz	80W	66W	0.47A	1.3	RSIR	/	PTC	ST



Mbsm_dot_pro_private_PDF_5__QD36Download

Congélateur, glacière, 180 à 280 litres, Compresseur LG MA57, 130 W, 1/6Hp, LBP, R134, 220-240V

Category: compressor, Non classé
written by www.mbsm.pro | 12 April 2022



Private Picture Copyright : WWW.MBSM.PRO

Application Réfrigérateur FF	MA57LBJG, MA57LHJG
Capacité	280 litres
Application Congélateur profond	MA57LBJG, MA57LHJG
Capacité	250 litres
Déplacement	5,7
Capacité de refroidissement	138 (kcal / h), 160 W, 548 (Btu / h), 0,215 HP
La puissance d'entrée	130 W
COP W / W	1.2
EER Btu / Wh	4,21
Type de moteur	RSIR-PTC
Dispositif de démarrage (PTC)	QP2-33MC1
Protecteur de moteur (OLP)	4TM232TFB
(Condensateur) Runnig / surtension	4uF / 400
(HUILE) Viscosité cst / Qté (cc)	22/220
Type de refroidissement	ST
Hauteur du compresseur	177 mm
Poids net	9,1 kg.

- Type de compresseur: LBP
- Consommation électrique: 130 W
- Capacité du réfrigérateur: 280 litres.
- Capacité du congélateur: 250 litres.
- Alimentation / fréquence: 220V / 50Hz

Le compresseur de réfrigérateur LG est un mini compresseur d'air courant, qui offre une solution de refroidissement complète pour les réfrigérateurs et les armoires de rangement à usage domestique et professionnel. Les compresseurs d'air LG pour réfrigérateur offrent un fonctionnement compact et silencieux, avec le couple le plus élevé (HST). Ce compresseur d'air garantit une qualité 6s et une fiabilité éprouvée dans le monde entier.

R134a

Modèle	Application	Tension V	Fréquence hz	PIÈCES ÉLECTRIQUES			PÉTROLE		Type de refroidissement		
				Type de moteur	Appareil de démarrage	Condensateur ProtecteurDépart de moteur	Viscosité (cst)	Qté			
NS30LBJG				RSIR	P470MC	4TM213SFB	22	180	ST		
NS36LBJG				RSIR	P470MC	4TM213SFB	22	180	ST		
MA53LAJG		220	50	RSIR	P330MC	4TM222VFB	dix	220	ST		
MA57LAJG				RSIR	P470MC	4TM213SFB	dix	220	ST		
NS24LADG				RSIR	P220MC	4TM101RFB	22	180	ST		
NS36LADG				RSIR	P220MC	4TM174TFB	22	180	ST		
NS36LADG		220	60	RSCR	P220MD	4TM174TFB	4/400	22	180	ST	
MA53LADG				RSIR	P330MC	4TM232NFB	dix	220	ST		
MA53LADM				RSCR	P330MD	4TM232NFB	5/400	dix	220	ST	
MA57LADM				RSCR	P330MD	4TM213SFB	5/400	dix	220	ST	
NS24LABG				RSIR	P330MC	4TM149NFB	22	180	ST		
NS30LABG				RSIR	P220MC	4TM158RFB	22	180	ST		
NS36LABG		220	50-60	RSIR	P220MC	4TM174TFB	22	180	ST		
MA53LABM				RSCR	P330MD	4TM232NFB	dix	220	ST		
MA57LABM				RSCR	P330MD	4TM213SFB	5/400	dix	220	ST	
NS24LAEG				RSIR	P220MC	4TM117SFB	22	180	ST		
NS24LBEG				RSIR	P330MC	4TM117SFB	22	180	ST		
NS30LAEG				RSIR	P330MC	4TM149NFB	22	180	ST		
MSA30LAEG				RSIR	P330MC	4TM149NFB	22	180	ST		
NS36LAEG				RSIR	P220MC	4TM149NFB	22	180	ST		
MSA43LBEGLB				RSIR	P330MC	4TM166RFB	22	180	ST		
MSA43LAEM				RSCR	P330MD	4TM205RFB	4/400	22	180	ST	
MA53LAEC				RSIR	P330MC	4TM158RFB	dix	220	ST		
MA53LAEM				RSCR	P330MD	4TM232TFB	5/400	dix	220	ST	
MSB53LAJG				RSIR	P330MC	4TM213SFB	dix	180	ST		
MA57LAEG				RSIR	P330MC	4TM158RFB	dix	220	ST		
MA57LAEM				RSCR	P330MD	4TM205RFB	5/400	dix	220	ST	
MA57LBEG				RSIR	P330MC	4TM149NFB	dix	200	ST		
MC57LAEM		220-240	50	RSCR	P330MD	4TM166RFB	4/400	sept	200	ST	
MSB57LAEG				RSIR	P330MC	4TM166RFB	dix	180	ST		
MSB57LAEM				RSCR	P330MD	4TM166RFB	4/400	dix	180	ST	
MA62LCEG				RSIR	P330MC	4TM232VFB	dix	220	ST		
MA62LCEM				RSCR	P330MD	4TM205RFB	5/400	dix	220	ST	
MA62LDEG				RSIR	P330MC	4TM232VFB	dix	220	ST		
MA69LDEG				RSIR	P330MC	4TM232VFB	dix	220	ST		
MA69LCEG				RSIR	P330MC	4TM232VFB	dix	220	ST		
MA69LCEM				RSCR	P330MD	4TM232NFB	4/400	dix	220	ST	
MA98LAEM				RSCR	P470MD	4TM265RFB	4/400	dix	220	ST	
MC98LAEM				RSCR	P470MD	4TM265RFB	5/400	dix	220	ST	
MQ98LAEM				RSCR	P470MB	4TM265RFB	5/400	dix	220	ST	
MA108LAEH				RSE	P470MB	4TM276VFB	30/300	5/400	dix	220	ST



Private Picture Copyright : WWW.MBSM.PRO

Mbsm_dot_pro_private_PDF_LG_Refrigerator_Compressor_CatalogueTélécharger