

Vacuum Pump, 1/4 Hp , Vane Pump, Rotary Vane, Valve Rotary, POMPE À VIDE, Restoration

Category: Technologie, Tester ok

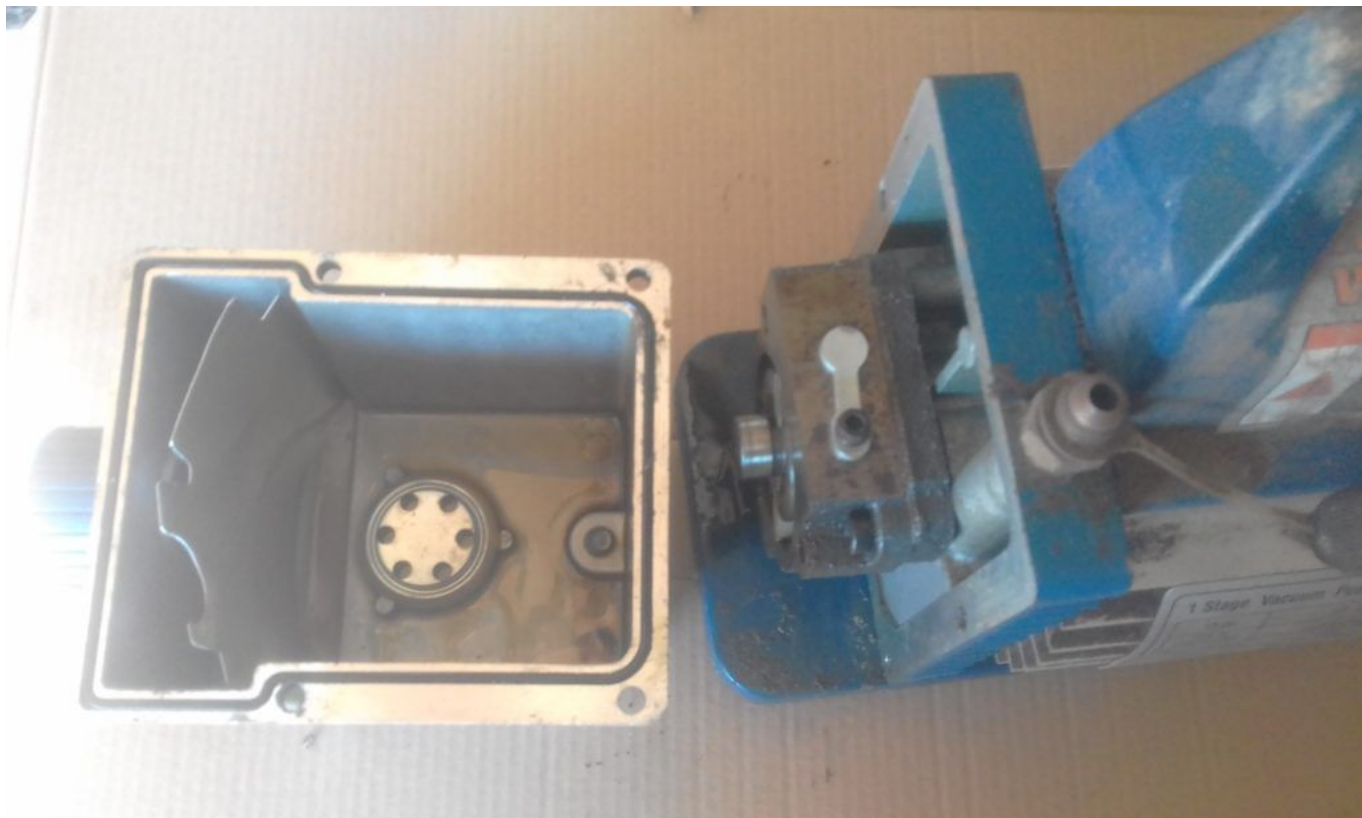
written by www.mbsm.pro | 30 January 2021



Private Picture Copyright : WWW.MBSM.PRO







Private Picture Copyright : WWW.MBSM.PRO



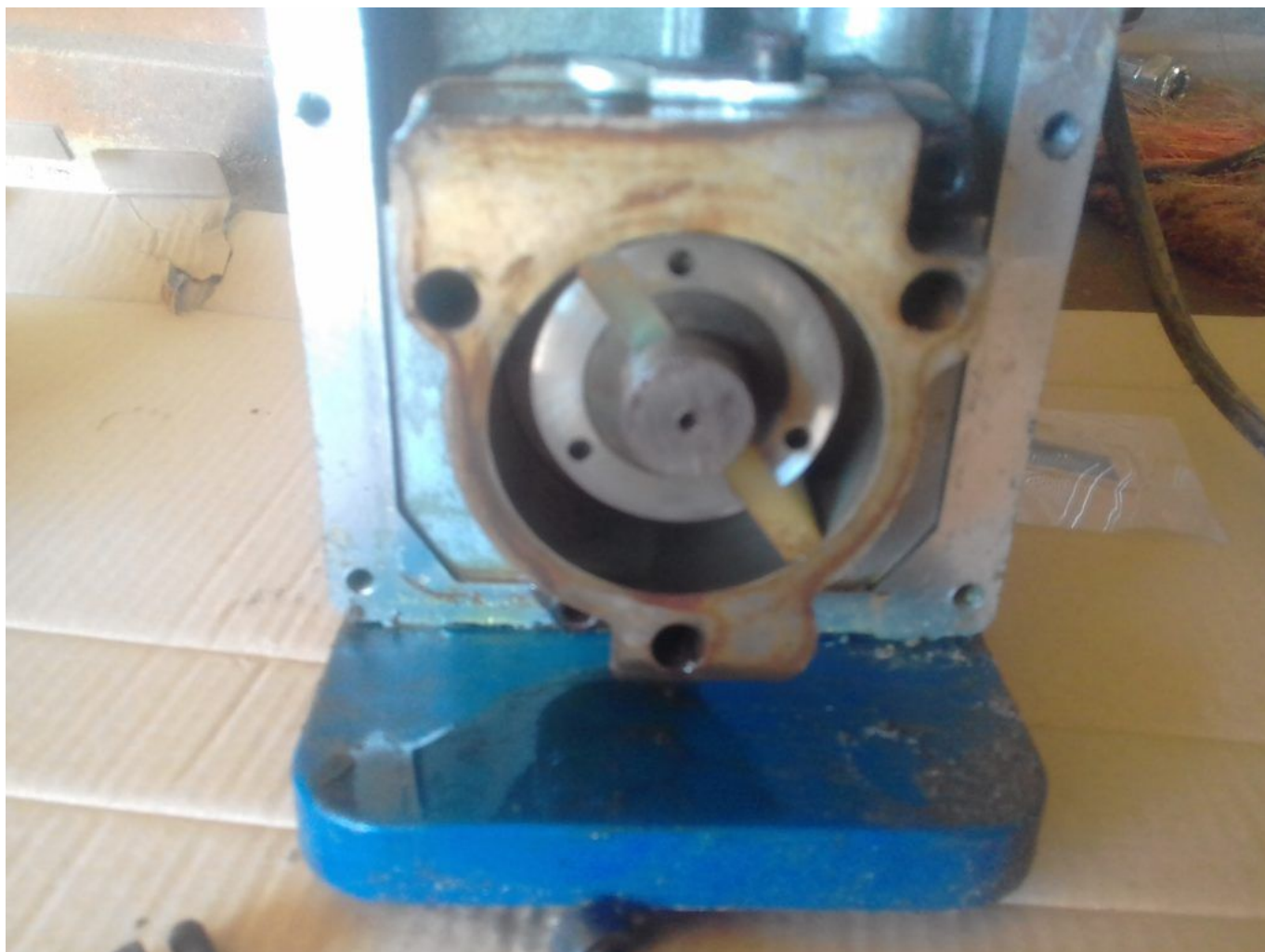
Private Picture Copyright : WWW.MBSM.PRO



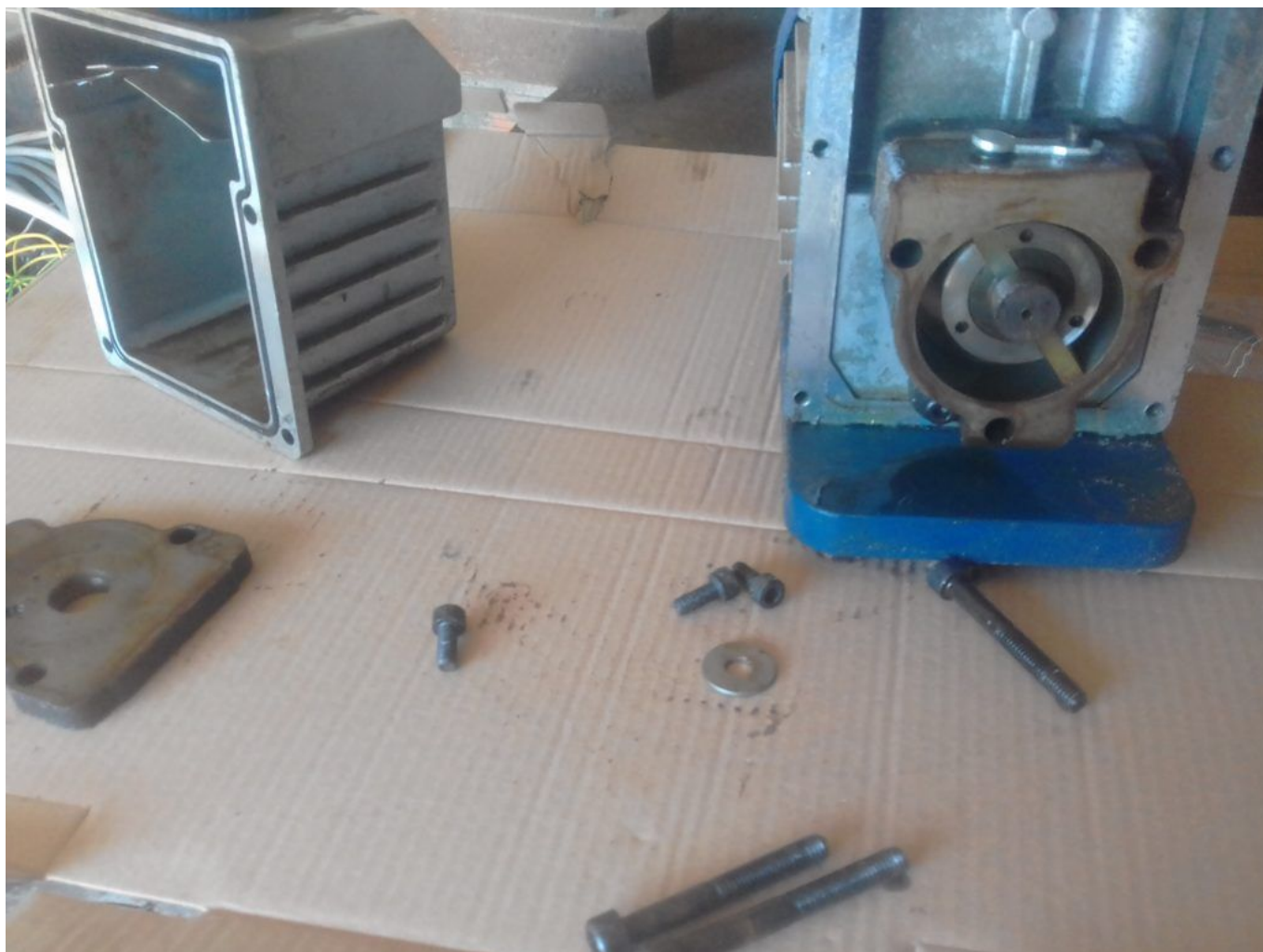
Private Picture Copyright : WWW.MBSM.PRO



Private Picture Copyright : WWW.MBSM.PRO



Private Picture Copyright : WWW.MBSM.PRO



Private Picture Copyright: WWW.MBSM.PRO



Private Picture Copyright : WWW.MBSM.PRO





Private Picture Copyright : WWW.MBSM.PRO



Private Picture Copyright : WWW.MBSM.PRO



Private Picture Copyright : WWW.MBSM.PRO





Private Picture Copyright : WWW.MBSM.PRO













Private Picture Copyright : WWW.MBSM.PRO





Private Picture Copyright : WWW.MBSM.PRO




Private Picture Copyright : WWW.MBSM.PRO

Free, Program, Download, Msmgroup Cls Clean, Small Program to clean everything in Startup Windows

Category: Programmation


written by www.mbsm.pro | 30 January 2021

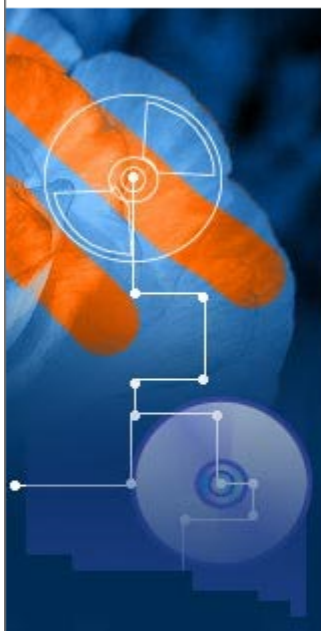
<input type="checkbox"/> Nom	Modifié le	Type	Taille
<input checked="" type="checkbox"/>  Mbsmgroup.exe	28/01/2021 22:25	Application	5 985 Ko

Description du fichier : Mbsmgroup Cls Clean Installer
 Entreprise : MBSMGROUP
 Version du fichier : 1.0.0.0
 Date de création : 28/01/2021 22:25
 Taille : 5,84 Mo



Private Picture Copyright : WWW.MBSM.PRO

 Installation de Mbsmgroup Cls Clean



Bienvenue dans l'Assistant de Configuration de Mbsmgroup Cls Clean

L'Assistant de Configuration va installer Mbsmgroup Cls Clean sur votre ordinateur. Cliquez sur "Suivant" pour continuer ou "Annuler" pour quitter l'Assistant de Configuration.

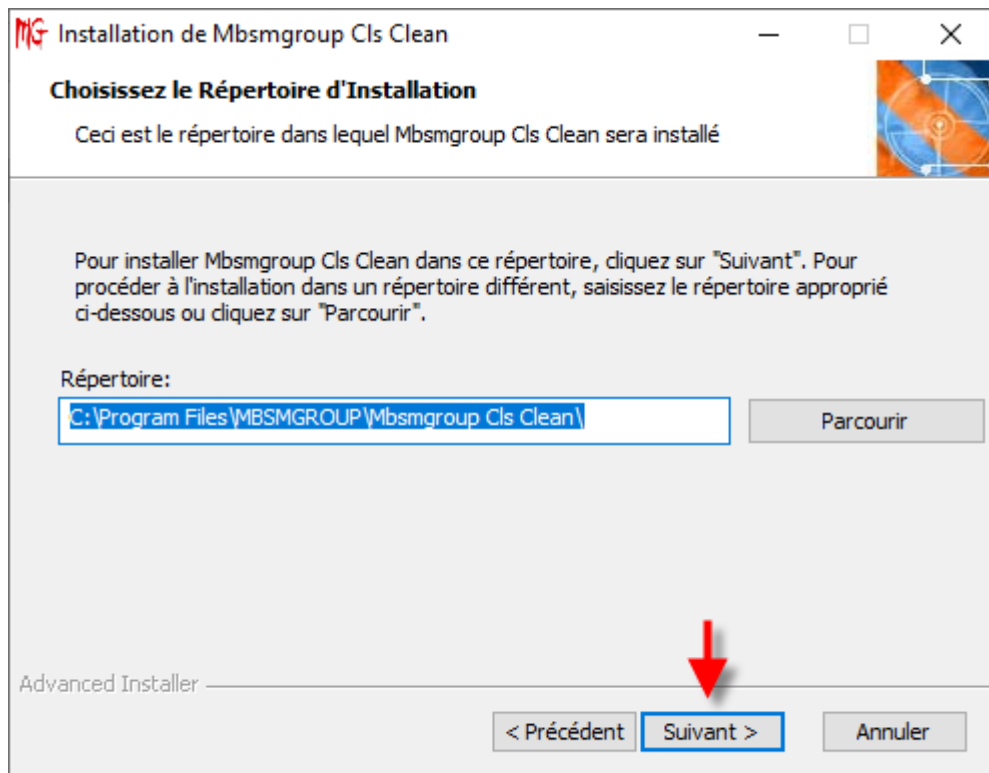


< Précédent

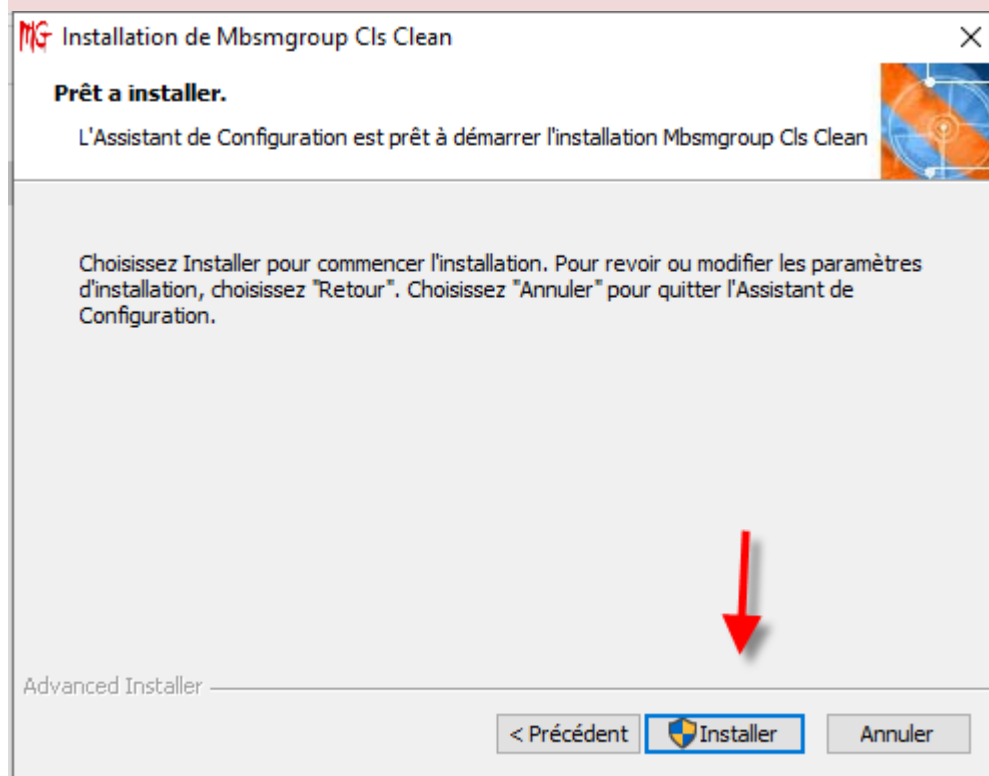
Suivant >

Annuler

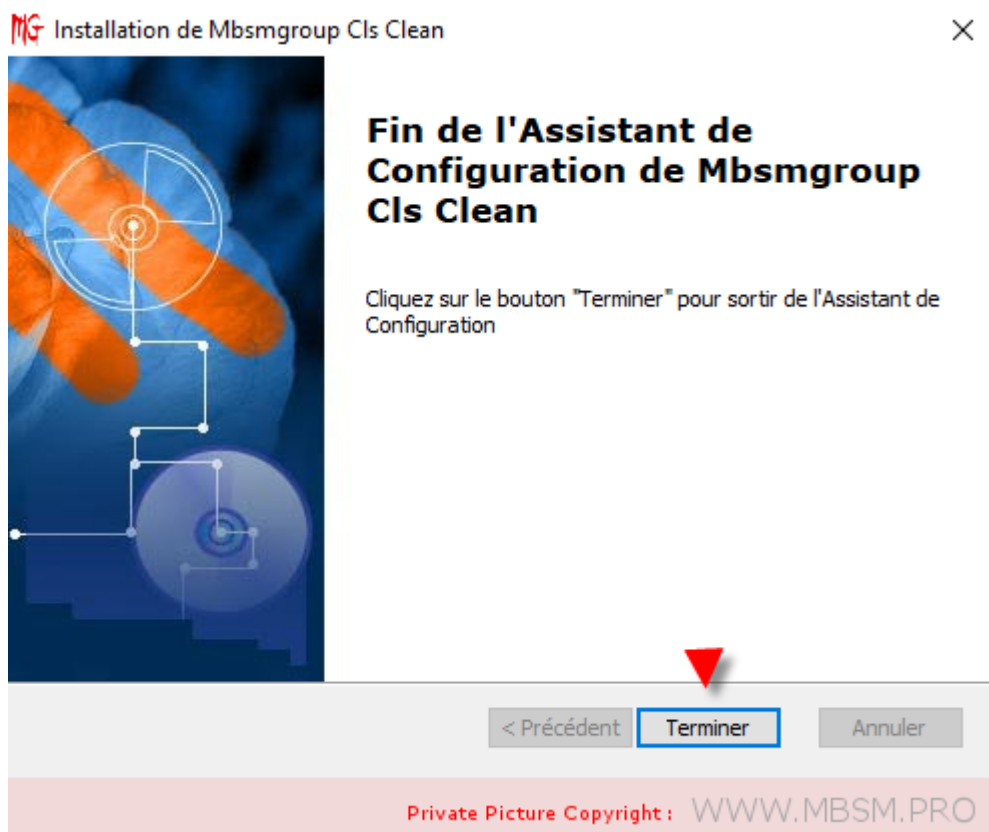
Private Picture Copyright : WWW.MBSM.PRO



Private Picture Copyright : WWW.MBSM.PRO



Private Picture Copyright : WWW.MBSM.PRO



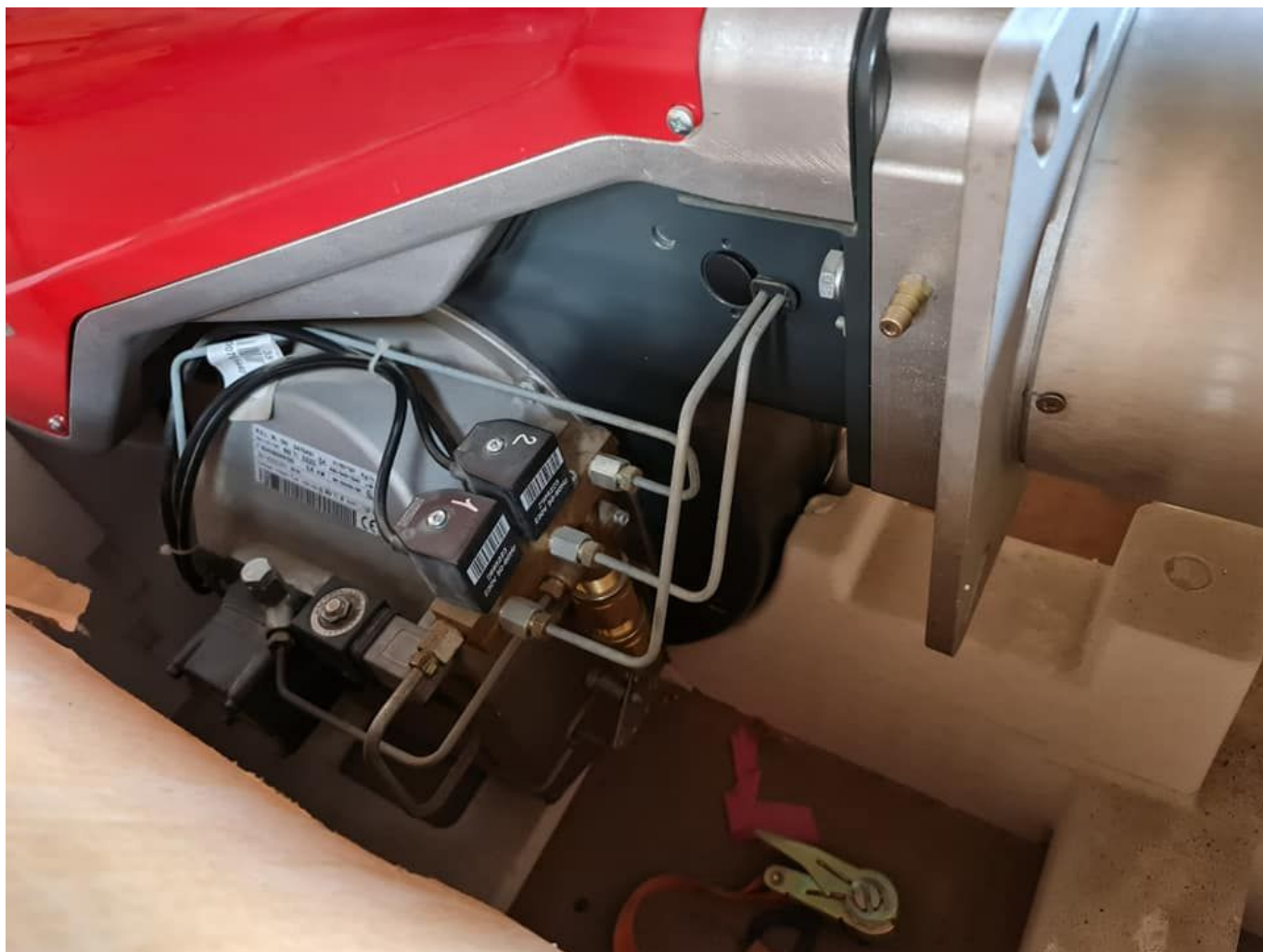
MAZOUT, Brûleur, FIOUL, Combust, RIELLO, RBL, R.B.L, Baltur , POUR CHAURIDIÈRE DE CHAUFFAGE DOMESTIQUE

Category: Plomberie,Technologie

written by www.mbsm.pro | 30 January 2021

MAZOUT, Brûleur, FIOUL, Combust, RIELLO, RBL, R.B.L, Baltur , POUR CHAURIDIÈRE DE CHAUFFAGE DOMESTIQUE







R.E.L. RL 130 3475431				41/80+130 Kg/h
TIPO/TYP/TYPE	662 T1	DZZO		486/948+1540 kW
N°	02428000129	2,6 kW	BN 5G426/99	
3N~400/230V 50 Hz				
Combust. / Heizöl / Fuel		max.visc @ 20 °C 6 mm ² /s (1,5°E)		
				CE



Private Picture Copyright : WWW.MBSM.PRO





Private Picture Copyright : WWW.MBSM.PRO







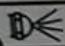
Private Picture Copyright : WWW.MBSM.PRO

baltur

Cento (FE)
s.r.l.

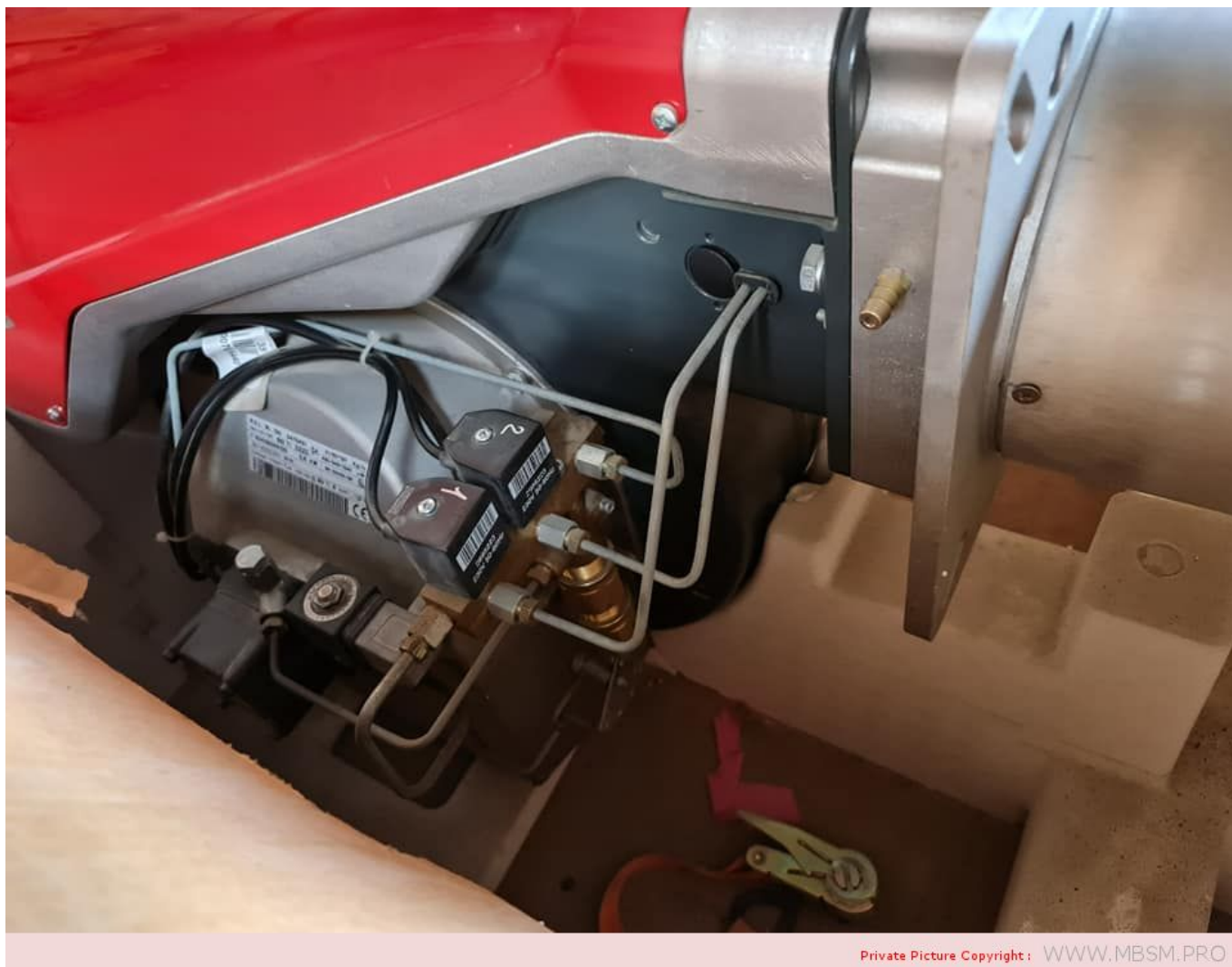
BGN 300P

N. Matr.	2240049	Anno	1995
Serial Nr.		Year	
Combustibile	Metano		
Fuel	Natural gas		
Bistadio	Bassa pressione		
Two stage	Low pressure		
Gas Categoria	I		
Potenza termica nom			
Rated input			
7.5 kW 3N 50 Hz 220/380 V			
1	2	3	4
collaudato in linea			

N02488000983		TIPO/TYP TYPE	2116 0	220 V ~ 50/60 Hz	0.9 kW
	80 ÷ 450	Kg/h	950 ÷ 5200	kW	
Combust. Heizöl / Fuel	max. visc. @	50°C	500 mm ² /s (65 °E)	0224	
TI 10 PM 50°2116					R.B.L.
			<input type="checkbox"/> DUE STADI PROGRESSIVI GLEITEND ZWEISTUFIG		
			<input type="checkbox"/> MODULANTE MODULIEREND		







Private Picture Copyright : WWW.MBSM.PRO

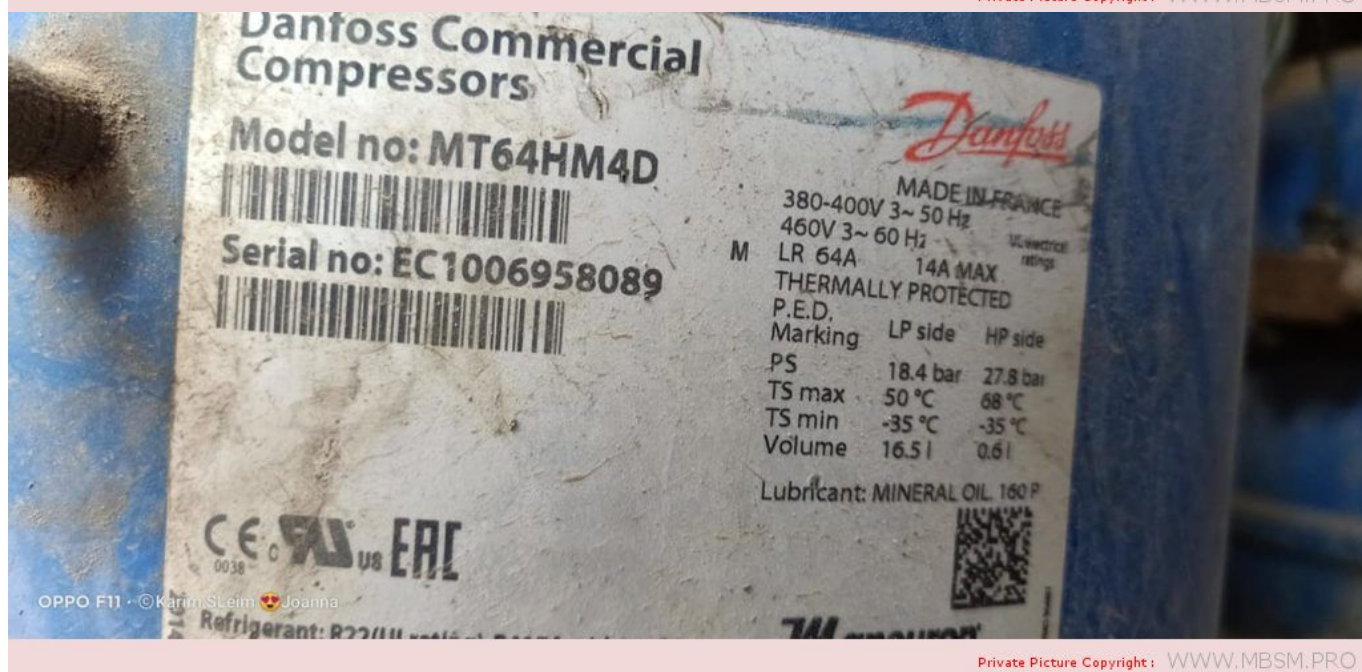
Danfoss, Compressor, 5 Hp, R22, Démontage, ouverture, DESTRUCTION

Category: compressor

written by www.mbsm.pro | 30 January 2021



Private Picture Copyright: WWW.MBSM.PRO



Private Picture Copyright: WWW.MBSM.PRO





Private Picture Copyright : WWW.MBSM.PRO











Private Picture Copyright : WWW.MBSM.PRO

Embraco, NBT1118Z, Refrigerator, Freezer, Compressor, 1/4 HP, R134a, LBP, RSCR

Category: compressor

written by www.mbsm.pro | 30 January 2021

Réfrigérant: R-134a

Application: LBP

Fréquence: 50Hz

Déplacement: 8.40cm³ / 0.51in³

B.OM : 298BA

Tension / Fréquence: 220-240V 50Hz 1 ~

Type de moteur: Démarrage résistif Inductif Run-Resistive Start Capacitive Run
LRA (A): 6.9

Dispositif d'expansion:

Lubrifiant capillaire : Charge: 350cm³, 6.2oz³;

Type: polyolester 10

Poids: 10,8 kg, 23,8

lb Hauteur maximale: 200,0 mm, 7,9 pouces

Type de refroidissement: (Refroidissement statique) – le compresseur n'a pas besoin de refroidissement forcé, mais il doit être installé afin de garantir la circulation naturelle de l'air en convection, pour éviter la surchauffe.

Capacité nominale / température d'évaporation, W / ° C (avec une température de température de 54,4 ° C): 150 / -30,204 / -25,271 / -20,352 / -15? 446 / -10,554 / -5

Capacité nominale / température d'évaporation, W / ° C (avec température ambiante de 45 ° C): 165 / -30, 220 / -25,289 / -20,371 / -15? 468 / -10,579 / -5

Point nominal -23,3 ° C : Refroidissement: 225 W, 194 kcal / h;

W. entrée: 151W;

Courant: 0,60A;

EER: 1,49 W / W, 1,28 kcal / hW

Détails techniques

220/240V 50Hz

puissance 1/4L – cylindrée 8,40 cc

gaz R134a LBP

ASPERA

MONDIAL FRAMEC

Mondial FramecArmoireréfrigérée BRIO ICE 4 SK, KIC N40 R134A EBA210815, KIC NX40 R134A EBA210813

...et d'autres dispositifs

NBT1118Z-RSCR – ASPERA

NBT1118Z-RSCR – EMBRACO

LF3070231 – GEV – MONDIAL FRAMEC

...numéros de fabricant supplémentaires possibles



Private Picture Copyright: WWW.MBSM.PRO

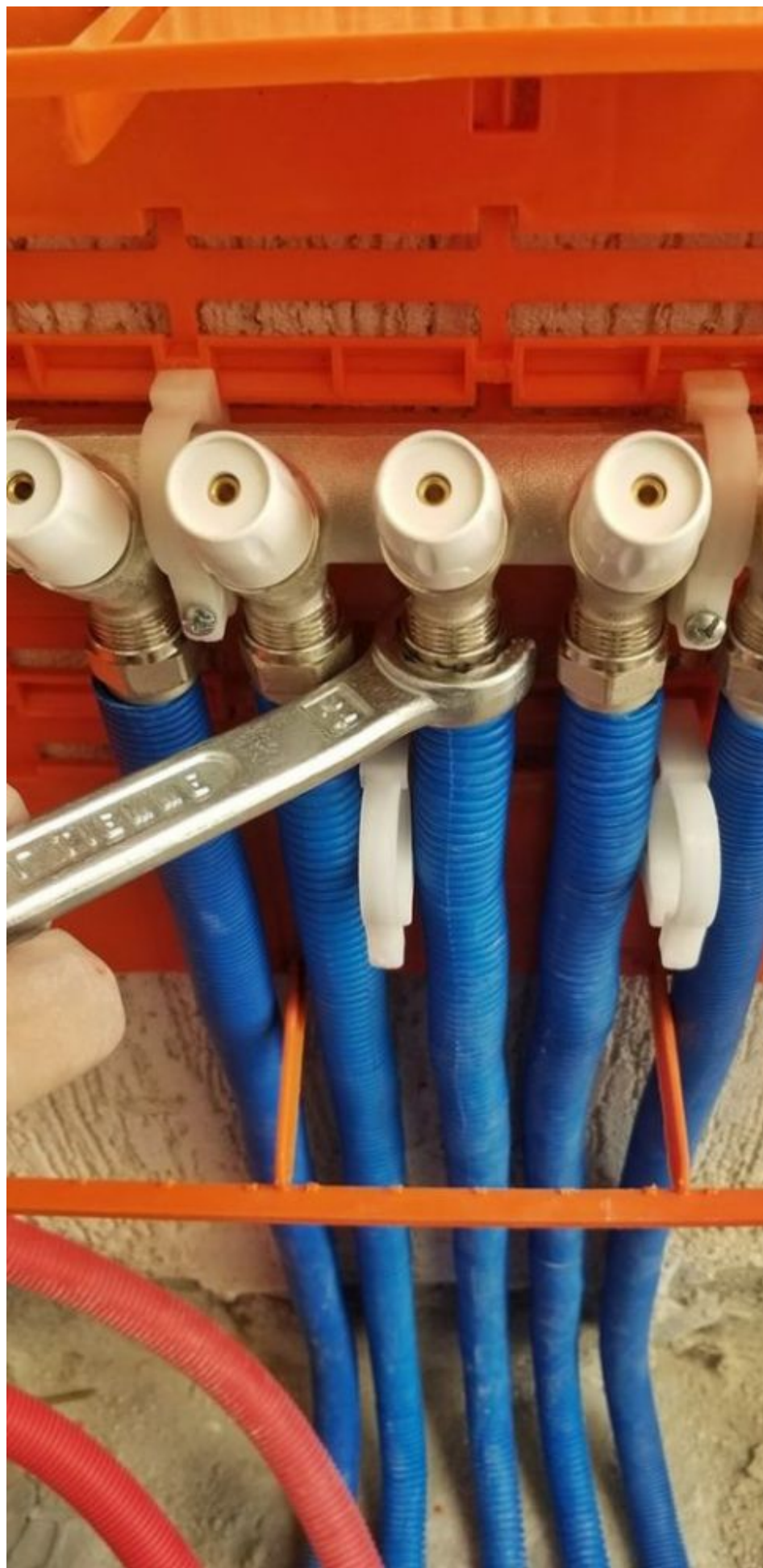
Mbsm_dot_pro_private_PDF_NBT1118Z_Embraco_VerdichterTélécharger

CLE, P/COLLECTEUR, 9623, COMAP, Clé 24, Clé pour raccord collecteur

Category: Plomberie

written by www.mbsm.pro | 30 January 2021

Clé pour raccord collecteur







Private Picture Copyright : WWW.MBSM.PRO



Tecumseh, Compressor, TPA1410YXC, TPA1410 YXC, LBP, R134a, 220-240V ~ 50Hz, 1/4 + HP, 115V

Category: compressor

written by www.mbsm.pro | 30 January 2021

Mbsm.pro, refrigerator, TPA1410YXC, KIRIAZI, no frost, 635 L, r134a, 180 g, Compressor, TPA1410YXC, 1/4 hp++

Fabricant: Tecumseh

R134a Compressor

Low Temperature

Compresseurs haute température R134a chargés d'huile ester et ont une plage d'évaporateur de 20 ° F à 55

° F R134a compresseurs de température commerciale chargés d'huile ester et ont une plage d'évaporateur de 0 ° F à 50 ° F

Compresseurs basse température R134a chargés d'huile ester et ayant une plage d'évaporateur de -40 ° F à + 10

° F Tous les composants de départ sont inclus si nécessaire

Tout le matériel de montage inclus

Capacité nominale en BtuH basée sur une température de condensation de 130 ° F

Spécifications

Aspiration Conn: 5/16 "IDS

Discharge Conn: 1/4" IDS

HP: 1/4 +

Volts: 115

Phases: 1

BtuH Capacité à 20 ° F Evap: 1100

Remplace la référence: TPA1410YXA, B81-983

Spécifications du produit

Performance

État	Tension d'essai	(R) Btu / h	(R) kcal / h	(R) W	(I) W	(E) Btu / Wh	(E) kcal / Wh	W / W	TEMP ÉVAP ° C	COND TEMP ° C	TEMPÉRATURE AMBIANTE ° C	RETOUR GAZ ° C	TEMP. LIQUIDE ° C
ASHRAE (R-513A)	220V ~ 50HZ	977	246	286	186	5,24	1,32	1,54	-23 ° C (-10 ° F)	54 ° C (130 ° F)	32 ° C (90 ° F)	32 ° C (90 ° F)	32 ° C (90 ° F)
ASHRAE (R-134a)	220V ~ 50HZ	920	232	270	176	5,23	1,32	1,53	-23 ° C (-10 ° F)	54 ° C (130 ° F)	32 ° C (90 ° F)	32 ° C (90 ° F)	32 ° C (90 ° F)

Général

Température d'évaporation. Gamme : -34,4 ° C à -12,2 ° C (-30 ° F à 10 ° F)

Couple moteur : Couple de démarrage faible (LST)

Refroidissement du compresseur : Ventilateur

Mécanique

Poids : 30

Unité de mesure de poids : KG

Déplacement (cc) : 8,374

Type d'huile : Polyolester

Viscosité (cSt) : 32

Charge d'huile (cc) : 185

Électrique

Gamme de tension (50 Hz) : 198-264

Gamme de tension (60 Hz) : N / A

Ampères à rotor bloqué (LRA) : 17

Intensité de charge nominale (RLA 50 Hz) : 0,82

Intensité de charge nominale (RLA 60 Hz) : 0

Max. Courant continu (MCC en ampères) : 0

Résistance du moteur (Ohm) – Principal : 10,19

Résistance du moteur (Ohm) – Démarrage : 6,07

Type de moteur : PTCS_CR

Type de surcharge : N / A

Type de relais : N / A

Répertorié IRAM, reconnu cURus



Private Picture Copyright : WWW.MBSM.PRO



Copyright: WWW.MBSM.PRO



Picture Copyright: WWW.MBSM.PRO

Mbsm_dot_pro_private_PDF_TPA1410YXCTélécharger

Mbsm_dot_pro_private_PDF_TPA1410YXC-Tecumseh-do-BrazilTélécharger

ZMC, zanussi, Made in Egypt,
Compressor, Frost Free Freezer,
GM90AZ, EGM90AZ, 155W, 1/5Hp, 134A,
150G, Electrostar Freezer, 260L
CRoss, 235L Storage , 220v-50H, 1.2A,
Class T

Category: compressor

written by www.mbsm.pro | 30 January 2021

COMPRESSOR TECHNICAL DATA

General Data

Refrigerant:	R134a
Application:	LBP
Evaporating Temperature Range:	-30°C to -10°C
Voltage/Frequency:	220/240V/50 HZ

Compressor Cooling:	Static
Expansion Device:	Capillary Tube
Packaging Quantity:	Multi – 96:120 pcs
Approvals:	CE-VDE-GOST

Mechanical Data

Oil Charge:	300 cm ³
Oil Type Configuration:	ester
Oil Type Viscosity:	19 cSt
Weight:	10 kg

Electrical Data

Motor Type:	RSIR / RSCR*
Voltage working range at 50 Hz:	187-264V
Maximum Motor Temperature:	130°C
Locked Rotor Current:	14.46 / 9.86 A
Start Winding Resistance:	23.40Ω at 25°C
Run Winding Resistance:	8.08 Ω at 25°C
Phase:	1 ph

External Characteristics

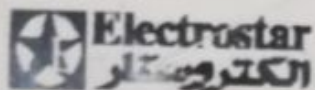
Internal Diameter	(mm)
Suction Connector	6.5
Discharge Connector	4.9
Process Connector	6.5
Material	Copper

Electrical Components

Starting Device:	PTC 14Ω
Motor Protection:	T0490/xx



OO HUAWEI NOVA 5T
OO AI QUAD CAMERA



Made In Egypt

Frost Free Freezer

Model **ES 260 NF** طراز

Voltage **220 V - 50 HZ 1.2A 155 W**

Freezing Capacity 22 Kg/24Hr

Freezer Stopage Volume 235 Lit.

Total Gross Volume 260 Lit

Refrig. Storage Volume



024287

R134a **150g** وزن وسيط

التبريد

Class T صنع في مصر

max. lamp input

Without

15 W

Protection Rating

IPX 4

According To

ES 6000 / 2008 - ISO 15502 / 2005

OO HUAWEI nova 5T
OO AI QUAD CAMERA

Private Picture Copyright: WWW.MBSM.PRO

Mbsm_dot_pro_private_PDF_EGM90AZTélécharger

Fiche Technique, Samsung RT30GBTS, Algérie, Caractéristiques, Réfrigérateurs, 300Lt, no-frost, 600×621×1560, R134a, 160G, 135W, Compressor 1/6HP

Category: Technologie

written by www.mbsm.pro | 30 January 2021

Fiche Technique Réfrigérateur Samsung RT30GBTS

Marque	Samsung
Réfrigérateur	RT30GBTS
Catégorie	2 Portes
Capacité Totale	370 Litres
Capacité Réfrigérateur	Litres
Capacité Congélateur	Litres
Capacité de congélation	
Autonomie du congélateur	
Largeur	60 Cm
Hauteur	157 Cm
Profondeur	64 Cm
Poids	61
Nombre de tiroirs Réfrigérateur	1
Nombre d'étagères Réfrigérateur	2
Nombre de tiroirs Congélateur	0
Nombre d'étagères Congélateur	1
Accessoires inclus	Aucun
Réfrigérant	R134a
Caractéristiques particulières	Aucune
Nombre de portes	2
Position du congélateur	En haut
Couleur	Blanc
Dégivrage Automatique	18
Congélation rapide	19

SPECIFICATION

RT30GB

CAPACITY		300 LT 10.60 CFT
DIMENSION	W	600 MM
	D	621 MM
	H	1,560 MM
WEIGHT		51.9 Kg
REFRIGERANT R-134a		160 g
VOLTAGE		220V / 50Hz
AMPERE		0.90 A
POWER		120 W

MADE IN ALGERIA
DA99-01792F

Private Picture Copyright : WWW.MBSM.PRO

Specification

Specification						
Model	RT30		RT34		RT37	
	RT30MA	RT30MB	RT34MA	RT34MB	RT37MA	RT37MB
Dimension(WxDxH) mm.	600x640x1560	600x610x1560	600x640x1630	600x610x1630	600x690x1630	600x660x1630
Gross Capacity	264 liter		281 liter		314 liter	
Net Capacity	259 liter		275 liter		306 liter	
Rated Voltage	230-240 V~					
Rated Frequency	50 Hz					
Rated Input	135W					
Rated Current	0.6A					
Defrosting Input(W/A)	150W/0.63A					
Climatic Class of The Appliance	N					
Rated Maximum Input of Lamp	15W					
Refrigerant	HFC-134a(160g)					
Mass	58.5 Kg		60 Kg		63 Kg	
Power Consumption	1.16kwh/24hr		1.25kwh/24hr		1.33kwh/24hr	
Freezing Capacity	4.8kwh/24hr					

Private Picture Copyright : WWW.MBSM.PRO



Private Picture Copyright : WWW.MBSM.PRO



Private Picture Copyright : WWW.MBSM.PRO

Mbsm_dot_pro_private_PDF_Samsung-1Télécharger

Mbsm_dot_pro_private_PDF_SamsungTélécharger

Lave-linge, Samsung, code, Erreur, 3e, Changer ou réparer le moteur , Erreur charbon de démarrage

Category: Solutions

written by www.mbsm.pro | 30 January 2021



Le code erreur 3E apparaît sur une machine à laver Samsung, il est généralement dû à trop de vêtements dans la machine à laver, à un vêtement qui s'est coincé dans le tambour ou à une mauvaise connexion dans le faisceau de câbles.

Commencez par retirer certains vêtements de la machine et redémarrez la machine. Si vous obtenez toujours le code erreur 3E, vérifiez s'il y a un vêtement coincé

dans le tambour et retirez-le. Si vous obtenez toujours le code erreur 3E après cela, avant de passer au point suivant, éteignez le lave-linge et éteignez-le en débranchant la prise de courant.

1. Retirez le panneau arrière de la machine à laver pour accéder au moteur du lave-linge. Débranchez et connectez les fils un par un pour vous assurer qu'il n'y a pas de mauvaise connexion.
2. Tout comme le moteur de la machine à laver peut avoir des mauvaises connexions, il en va de même pour le module de commande. Par conséquent, vérifiez le câblage du module de commande et déconnectez-les et connectez-les un par un pour vous assurer qu'il n'y a pas de mauvaise connexion.
3. À l'arrière de la machine à laver, vous trouverez un capteur qui détecte la vitesse et la direction du tambour. Ce capteur peut également avoir une mauvaise connexion. Débranchez et connectez les fils sur ce capteur un par un.
4. Si vous avez vérifié ce qui précède et que votre lave-linge Samsung signale toujours le code erreur 3E, le moteur est probablement défectueux et doit être remplacé. Vous pouvez trouver un nouveau moteur pour votre lave-linge Samsung [ici](http://www.mbsm.pro). Si vous ne trouvez pas un moteur dans la liste des produits qui correspond à votre lave-linge



Private Picture Copyright : WWW.MBSM.PRO



Private Picture Copyright : WWW.MBSM.PRO



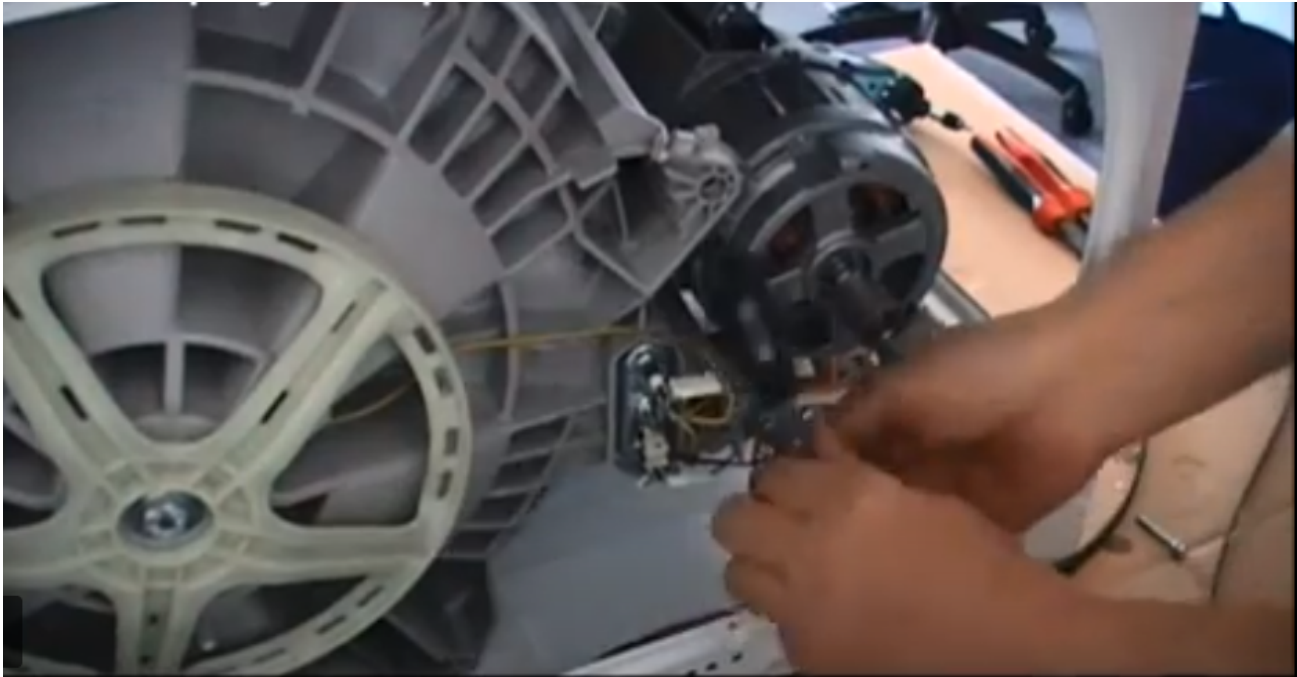
Private Picture Copyright : WWW.MBSM.PRO



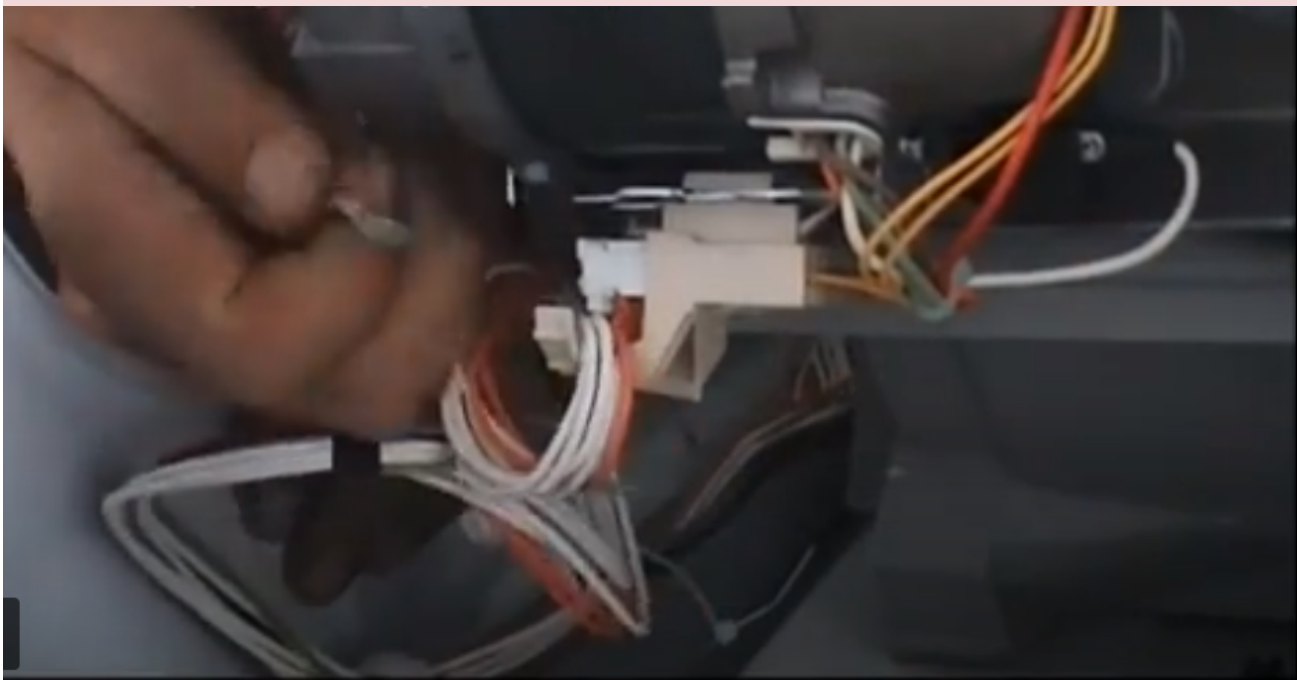
Private Picture Copyright : WWW.MBSM.PRO



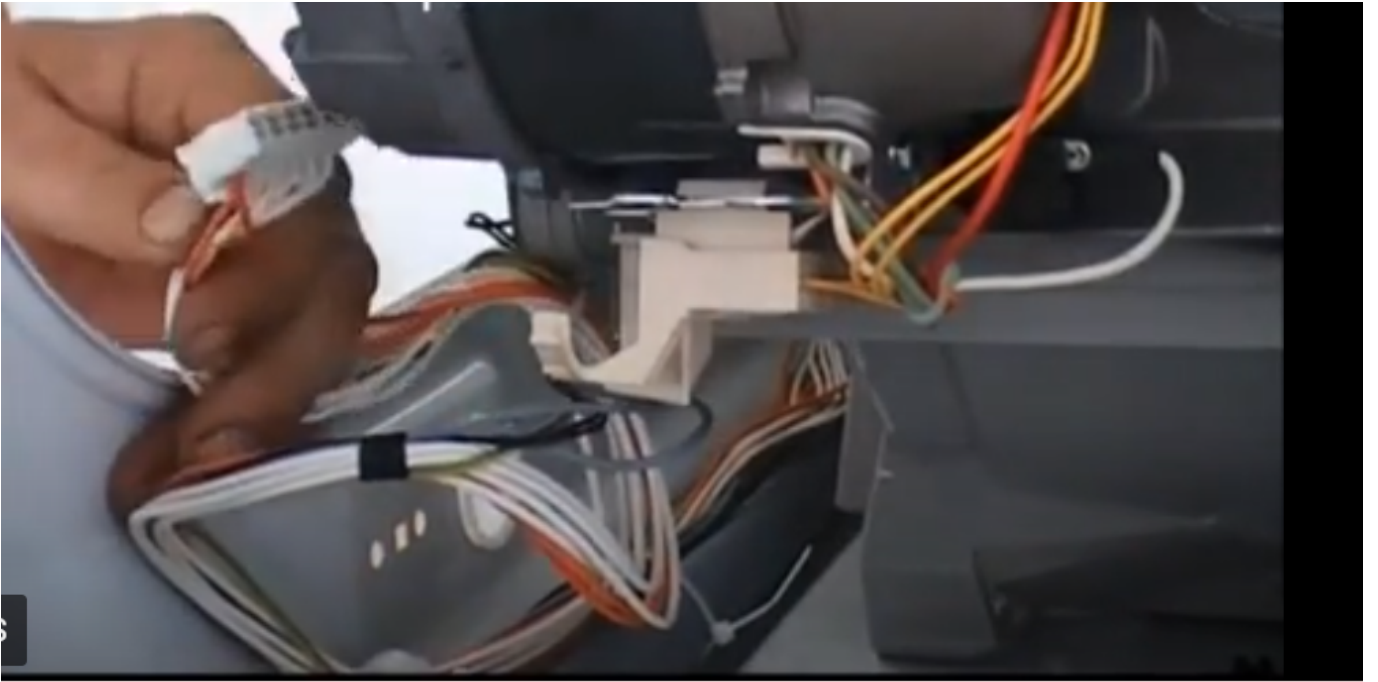
Private Picture Copyright : WWW.MBSM.PRO



Private Picture Copyright : WWW.MBSM.PRO



Private Picture Copyright : WWW.MBSM.PRO



Private Picture Copyright : WWW.MBSM.PRO



Private Picture Copyright : WWW.MBSM.PRO