

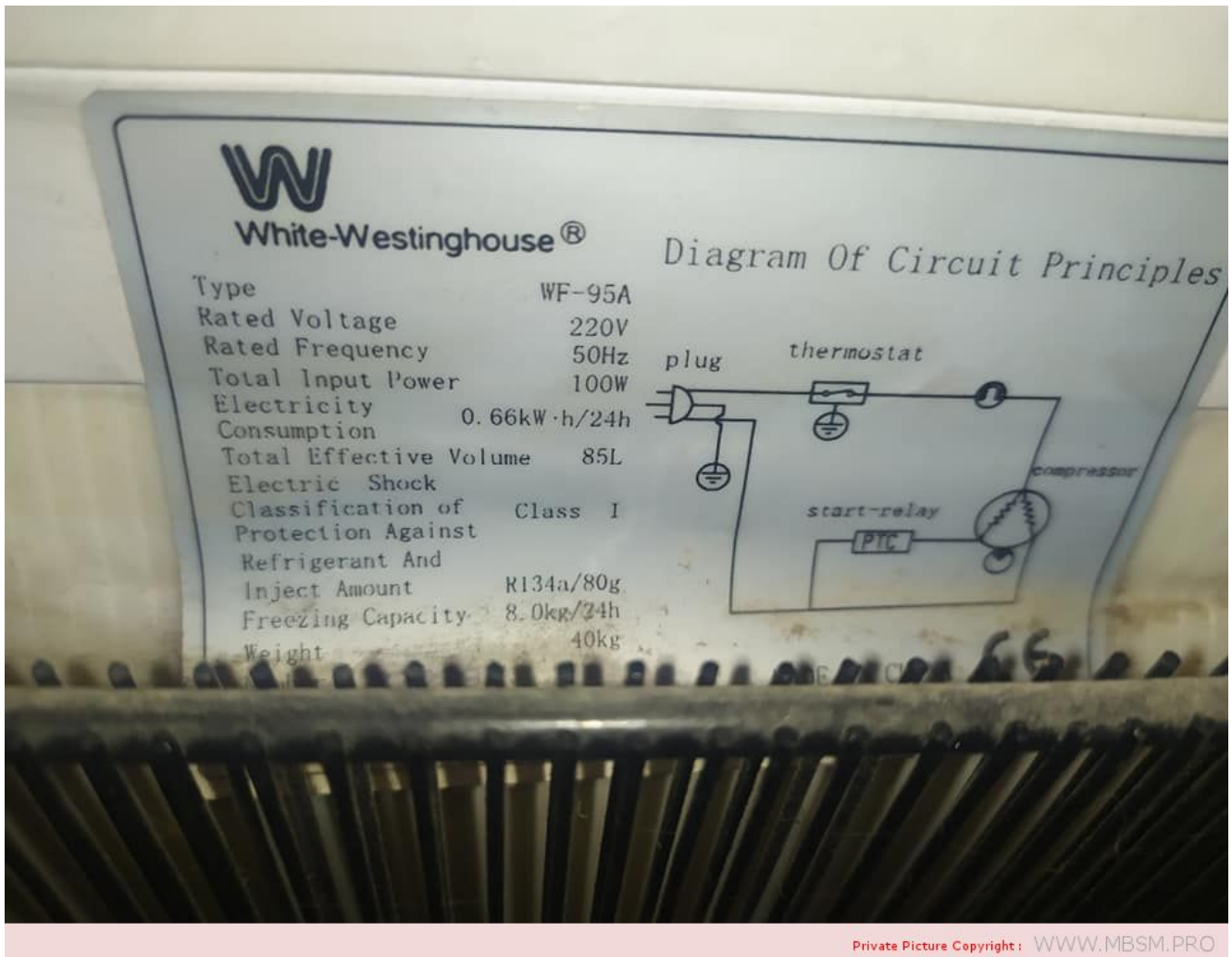
Panasonic, refrigerator, compressor, SB48C95GAW5, 110w, White-Westinghouse refrigerator, 220v, 50 Hz, 85L, R134A/80G, 1/6 Hp

written by Lilianne | 16 March 2021
Specification

Item	Performance characteristics
Refrigerant	R134a
Displacement (cm ³)	4.8
Voltage (V)	220/240
Frequency (Hz)	50
Motor Type	RSIR
Capacity@ASHRAE	110
COP@ASHRAE	1.03/0.99
Capacity@CECOMAF	–
COP@CECOMAF	–



Private Picture Copyright : WWW.MBSM.PRO



Mbsm_dot_pro_private_PDF_SB48C95GAW5Télécharger

THERMOSTAT, VT9, KIT RANCO, REFRIGERATEUR, 2 PORTES, Branchement

written by Lilianne | 16 March 2021

THERMOSTAT VT9 KIT RANCO REFRIGERATEUR 2 PORTES

Ref. 101.03

**Thermostat RANCO K59L1102 pour
réfrigérateurs double porte 2
températures & dégivrage
automatique**

position mini : +3,5°

position maxi : -26°

Thermostat RANCO K59L1102

pour réfrigérateurs double porte

2 températures & dégivrage automatique

position mini : +3,5°

position maxi : -26°

capillaire : 1,20 m

Dans un réfrigérateur ou un congélateur le thermostat vous permet de régler la température de l'appareil et de la maintenir constante.

Certains frigos sont contrôlés par une platine électronique. Dans ce cas il y a une sonde de température reliée à cette platine.

Le thermostat fonctionne à l'aide d'une sonde parfaitement hermétique. Ce capillaire, logé dans la paroi, permet de prendre la température interne de l'appareil.

Ce bulbe contient un gaz sous pression qui réagit selon la température (le gaz se contracte lorsqu'il est refroidi) et est relié à une membrane déformable à son extrémité.

L'action du thermostat varie en fonction de la température interne de l'appareil.

Lorsque la température monte à l'intérieur du frigidaire, le contact électrique interne du thermostat se ferme pour mettre en fonctionnement le compresseur jusqu'à obtention de la température désirée.

Dès que la température programmée dans le réfrigérateur est atteinte, le volume du gaz à l'intérieur du bulbe diminue provoquant l'ouverture du contact, ce qui arrête l'alimentation du compresseur.

Si le thermostat de votre frigidaire est défectueux, votre réfrigérateur ne refroidit pas assez ou refroidit trop alors que le sélecteur de température est sur la bonne position.

Le moteur / compresseur ne se met pas en route.

Liste d'appareils concernés (Non exhaustive)

-Information à relever sur la plaque signalétique apposée dans l'enceinte, derrière le bac à légumes ou au dos de l'appareil.

-Code usine (Commençant par 85), suivi de la référence commerciale du réfrigérateur.

853917601000 A301/G 853917601010 A301/G/1 853917601011
A301/G/1 853986401000 A305/M 853986401005 A305/M 853918201000
A331/G 853918201001 A331/G 853918201010 A331/G/1 853918201011
A331/G/1 853986801000 A335/M 853986801005 A335/M 853987901000
ARA37 853987901001 ARA37 853987901002 ARA37 853987801000 ARA38
853987801001 ARA38 853986401010 ARB31 853986401011 ARB31
853986401012 ARB31 853986801010 ARB34 850116601000 ARC1660
850116601001 ARC1660 850116601002 ARC1660 850116661000 ARC1660
850116661001 ARC1660 850116661002 ARC1660 850116761000 ARC1671
850116761010 ARC1675/1 850116761011 ARC1675/1 850116801000
ARC1680 850116861000 ARC1680 850116801010 ARC1685 850116801011
ARC1685 850116801012 ARC1685 850116861011 ARC1685/1
850116861012 ARC1685/1 850116861010 ARC1686/1 850116961000
ARC1690 850116961010 ARC1691 850116961020 ARC1695/1
850116961021 ARC1695/1 850116961030 ARC1699/1 850116961031
ARC1699/1 850117101000 ARC1710 850117110000 ARC1710

850117161000 ARC1711 850117101010 ARC1714 850117101011 ARC1714
850117101012 ARC1714 850117110010 ARC1714 850117110011 ARC1714
850117110012 ARC1714 850117161010 ARC1714/1 850117161011
ARC1714/1 850117161012 ARC1714/1 850117301000 ARC1730
850117315000 ARC1730 850117301010 ARC1736 850117301011 ARC1736
850117301012 ARC1736 850117315010 ARC1738 850117315011 ARC1738
850117315012 ARC1738 850117401000 ARC1740 850117501000 ARC1750
850117501010 ARC1756 850117501011 ARC1756 850117501012 ARC1756
850119115000 ARC1910 850119115001 ARC1910 850119115002 ARC1910
850119315000 ARC1930 850119315010 ARC1935 850119315011 ARC1935
850119315012 ARC1935 856457010000 ART570/G 856457101000
ART571/H 856457115000 ART571/H 856457101010 ART5710/H
856457101011 ART5710/H 856457101015 ART5710/H 856457161000
ART5710/H 856457161001 ART5710/H 856457161005 ART5710/H
856457201000 ART572/H 856457201001 ART572/H 856457201005
ART572/H 856457210000 ART572/H 856457210001 ART572/H
856457210002 ART572/H 856457210005 ART572/H 856457215000
ART572/H 856457215001 ART572/H 856457215005 ART572/H
856457261000 ART572/H 856457261010 ART5720/H 856457261011
ART5720/H 856457261015 ART5720/H 856458501000 ART585/H
856458515000 ART585/H 856458561000 ART585/H 856458561001
ART585/H 856458561005 ART585/H 856458501010 ART5850/H
856458501011 ART5850/H 856458501015 ART5850/H 856458601000
ART586/H 856458601001 ART586/H 856458601002 ART586/H
856458601005 ART586/H 856458615000 ART586/H 856458615001
ART586/H 856458615005 ART586/H 856458661000 ART586/H
856458661010 ART5860/H 856458661011 ART5860/H 856458661015
ART5860/H 856460010000 ART600/G 856460010001 ART600/G
856460015000 ART600/G 856460001000 ART600/H 856460015010
ART600/H 856460561000 ART605/H 856460729000 ART607/H
856460729010 ART6070/H 856460729011 ART6070/H 856460729015
ART6070/H 856461001000 ART610/G 856461001001 ART610/G
856461001002 ART610/G 856461015000 ART610/G 856461015001
ART610/G 856461015002 ART610/G 856461201000 ART612/G
856461201001 ART612/G 856461729000 ART617/H 856461729010
ART6170/H 856461729011 ART6170/H 856461729015 ART6170/H
853937861000 FE180 855065001000 KR3056/2 855065016000 KR3056/2

855065201000 KR3456/2 855094101000 KRA3000 855094101020
KRA3000/1 855094101021 KRA3000/1 855094101025 KRA3000/1
855094161010 KRA3000/2 855094001000 KRA3001 855094001010
KRA3002 855094001011 KRA3002 855094001012 KRA3002 855094001015
KRA3002 855094161000 KRA3005 855094161001 KRA3005 855094161005
KRA3005 855094101030 KRA3009SYMPHONY 855094101040
KRA3009SYMPHONY 855094101041 KRA3009SYMPHONY 855094101045
KRA3009SYMPHONY 855097801000 KRA3050 855097801001 KRA3050
855097801002 KRA3050 855097861001 KRA3050/1 855097861002
KRA3050/1 855094501000 KRA3400 855094501010 KRA3400/1
855094501011 KRA3400/1 855094501015 KRA3400/1 855094561010
KRA3400/2 855094561000 KRA3405 855094561001 KRA3405
855094561005 KRA3405 855094516000 KRA3410 855097901000 KRA3450
855097901001 KRA3450 855097901002 KRA3450 855097916000 KRA3450
855097916001 KRA3450 855097916002 KRA3450 855094101010
KRASTUTTIGART 855097801010 KRASTUTTIGART/ 855097801011
KRASTUTTIGART/ 855097801012 KRASTUTTIGART/ 855094101050
KRASTUTTIGART/1 855094101051 KRASTUTTIGART/1 855094101055
KRASTUTTIGART/1 855065001020 KRSTUTTIGART 855094701000 KRVA3409
855094701005 KRVA3409 853938915001 PLF290A 853938915002
PLF290A 853937861010 RE180/1 853937861011 RE180/1

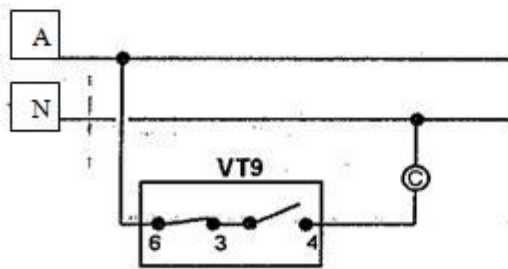
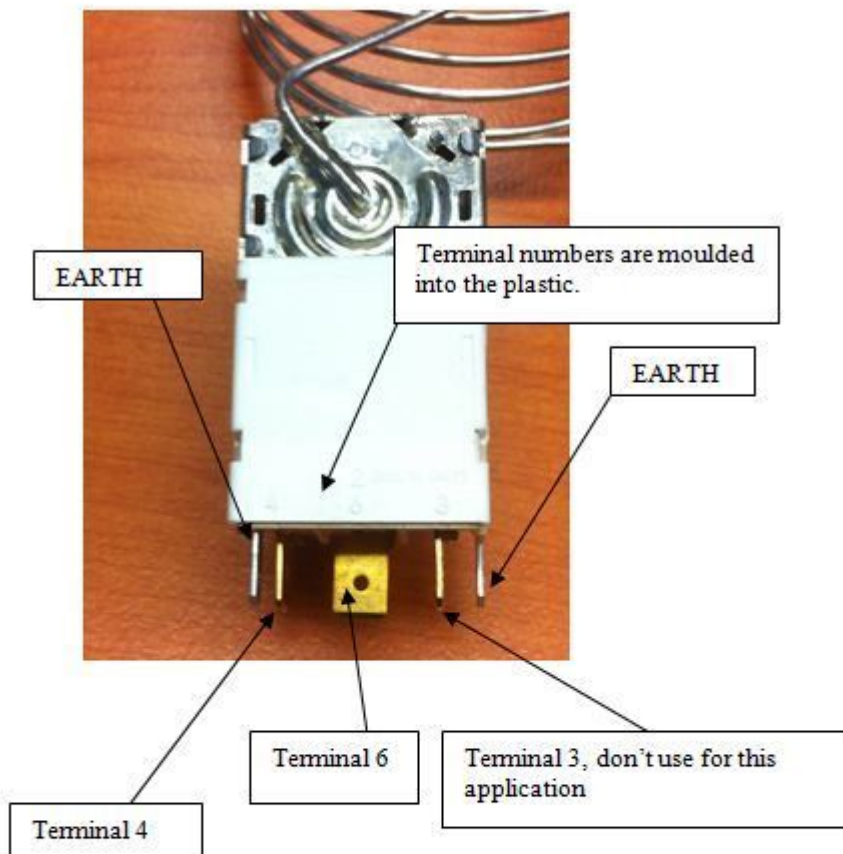
Autres modèles

ZKP00000200 260/2D ZKP00003400 COMBI260FRIAC ZKP00008100
DPR235 ZKP00012600 F146 ZKP00012700 F146RA ZKP00033000
IMP230*** ZKP00033100 IMP230***RA ZKP00035500 KGA260
ZKP00035500 KGA260 ZKP00035600 KGA300 ZKP00035600 KGA300
ZKP00036600 KS181 ZKP00037200 KS4310 ZKP00037600 KSA165COOLER
ZKP00037700 KSA245 ZKP00066200 ZKL236/2DRAA ZKP00066500
ZKL260/2D ZKP00066700 ZKL291/2DRA ZKP00066700 ZKL291/2DRA
ZKP00066800 ZKL300/2D ZKP00066900 ZKL301/2DRA ZKP00067400
ZKS146TT***RA ZKP00068000 ZKS180COOLER ZKP00068100
ZKS181COOLER ZKP00068200 ZKS181COOLERRA ZKP00068300
ZKS182COOLERRA ZKP00068900 ZKS240/2D ZKP00068900 ZKS240/2D
ZKP00069300 ZKS290/2D



Private Picture Copyright : WWW.MBSM.PRO

- Fil marron (phase) sur borne 3.
- Fil noir (alim. compr.) sur borne 4.
- Fil bleu, ou gris, sur borne 6 (lampe du frigo).
- Fil bicolore (jaune & vert) sur borne de mise à la terre.



Private Picture Copyright : WWW.MBSM.PRO

Reciprocating Compressors, Q Series, Reciprocating Fixed Speed, R134a, 100g, LBP,

**QA66C14GAX5, RSIR, 145W,
1/5HP, 170L**

written by Lilianne | 16 March 2021



Private Picture Copyright: WWW.MBSM.PRO

MODEL QA66C14GAX5
220V ~ 50Hz 1PH R134a
THERMALLY PROTECTED
MATSUSHITA ELECTRIC IND. CO., LTD.
MADE IN MALAYSIA



Electrostar
الكتروستار

Model **ES170 T**

طراز

W **136** وات

A **1.12** أمبير

HZ **50** نبذبة

Ser No.



018018

ممسلسل

V

220

فولت

R134a **100 gm**

كزن وسيط
التبريد

Total Capacity 170 Lit.

Class T

صنع في مصر

Reciprocating Compressors, LBP – Low Back Pressure, R-134a, TECUMSEH, 1/3hp, TP1410YS,

written by Lilianne | 16 March 2021

TPH1410YHS

Wholesale and retail Tecumseh/Taikang compressor, Tecumseh/Taikang piston compressor model: TPH1410YHS, type: low back pressure, refrigerant: R-134a, power supply voltage: 230V ~ 50Hz, provide Tecumseh/taikang TPH1410YHS model, specifications, parameters, Picture, price and other data. Taikang is the world's leading manufacturer of hermetic compressors and condensers in household and commercial refrigeration and air conditioning applications Product model: TPH1410YHS Refrigerant: R-134a Power frequency: 50Hz Power supply voltage: 230V ~ 50Hz Product Type: Low back pressure



Private Picture Copyright : WWW.MBSM.PRO

Mbsm_dot_pro_private_PDF_TP1410YS-Télécharger
Mbsm_dot_pro_private_PDF_TPH1410YGSTélécharger

Reduire 5.0v d'un chargeur gsm portable Jusqu'à 3.0V Pour Allimenter un Chauffe-eau 10 Litre Électronique

written by Lilianne | 16 March 2021

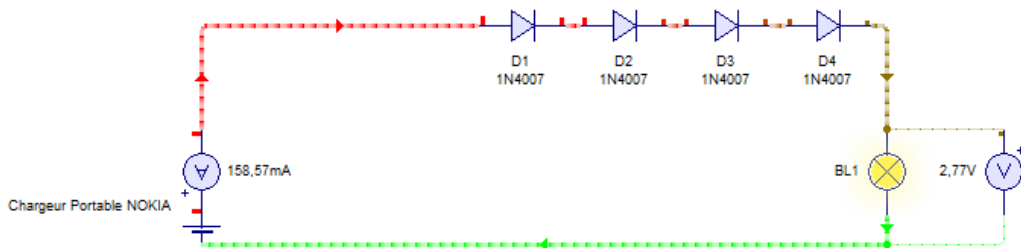
تقليل 5.0 فولت من شاحن جي إس إم محمول إلى 3.0 فولت لتشغيل سخان مياه إلكتروني بسعة 10 لترات

Reduire 5.0v d'un chargeur gsm portable Jusqu'à 3.0V Pour Allimenter un Chauffe-eau 10 Litre Électronique

Reduce 5.0v of a portable gsm charger to 3.0V to power a 10 liter electronic water heater



Private Picture Copyright : WWW.MBSM.PRO



Private Picture Copyright : WWW.MBSM.PRO

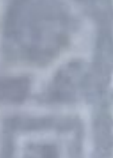


MIND Global Oy

Made in China

Model: FC0200 Output: DC 5V - 1A

Input: AC 100-240V, 50-60Hz, 0.15A



08212

ERIC

CE

Address: Karaportti 2, 01610 Espoo, Finland
Phone: +358 9 1380 46512, Fax: +358 9 102 2011



Private Picture Copyright: WWW.MBSM.PRO



Private Picture Copyright: WWW.MBSM.PRO



Private Picture Copyright: WWW.MBSM.PRO



Private Picture Copyright: WWW.MBSM.PRO

Compresseur, MPT18LA, R-404A / R-507, Cubigel Compressors, 1/2 HP, LBP, CSR

written by Lilianne | 16 March 2021

Le compresseur à piston hermétique à basse température Cubigel MPT18LA est utilisé dans les équipements de réfrigération avec des températures de fonctionnement d'évaporation inférieures à -20 °C:

1. Réfrigérateurs
2. Congélateurs

3. Réfrigérées vitrines

4. Chambres frigorifiques pour produits surgelés.

Caractéristiques du compresseur Cubigel MPT18LA:

- Travailler sur le fréon R404a / R507a
- Application de LBP (Low Dack Pressure)
- Volume du cylindre 18 cm³
- Capacité d'huile 450 cm³
- Type d'huile ISO VG 32 ESTER
- Courant de démarrage 19 A
- Poids 12,5 kg

Caractéristiques du moteur du compresseur Cubigel MPT18LA:

- Type de moteur CSR
- Puissance 1/2 CV
- Tension 200-220V 50Hz
- Tension admissible 170-242 V



Mbsm_dot_pro_private_PDF_compresseur-acc-cubigell-electrolux-MPT16LATélécharger

Mbsm_dot_pro_private_PDF_huayi_compressor_mpt18la__r404a_220_50_1Télécharger

Compressor, AE4470Z-FZ3C, AE4470Z-FZ, Compressor Tecumseh, AE4470Z FZ, HBP/CBP, 1/2 HP, ++BIG, R-404a

written by Lilianne | 16 March 2021

Données techniques

- Modèle: **AE4470Z**
- Gaz: **R-404a**
- Température/Pression: **Haute Pression**
- Puissance: **1/2 HP**
- Voltage: **230 V**
- Type De Courant: **Monophasé**
- Fréquence: **50 Hz**
- Type De Compresseur: **Hermétique**
- Décalage: **12.01 cm³**
- Cons.Énergie -10°C: **597 W**
- Cons.Énergie -5°C: **631 W**
- Cons.Énergie 0°C: **663 W**
- Cons.Énergie +5°C: **693 W**
- Cons.Énergie +10°C: **721 W**
- T° De Condensation: **40 °C**

- Capacidad Frigorífica -20°C: **637 Kcal/h**
- Capacidad Frigorífica -15°C: **796 Kcal/h**
- Capacidad Frigorífica -10°C: **975 Kcal/h**
- Capacidad Frigorífica -5°C: **1178 Kcal/h**
- Capacidad Frigorífica 0°C: **1408 Kcal/h**
- Capacidad Frigorífica 5°C: **1671 Kcal/h**
- Capacidad Frigorífica 10°C: **1970 Kcal/h**
- Tipo Test: **EN.12900**



Mbsm_dot_pro_private_PDF_AE4470Z-FZ3CTélécharger

Mbsm_dot_pro_private_PDF_compresseur-unite-hermetique-tecumseh-ae4470zTélécharger

Vacuum Pump, 1/4 Hp , Vane Pump, Rotary Vane, Valve Rotary, POMPE À VIDE, Restoration

written by Lilianne | 16 March 2021



Private Picture Copyright: WWW.MBSM.PRO





Private Picture Copyright : WWW.MBSM.PRO

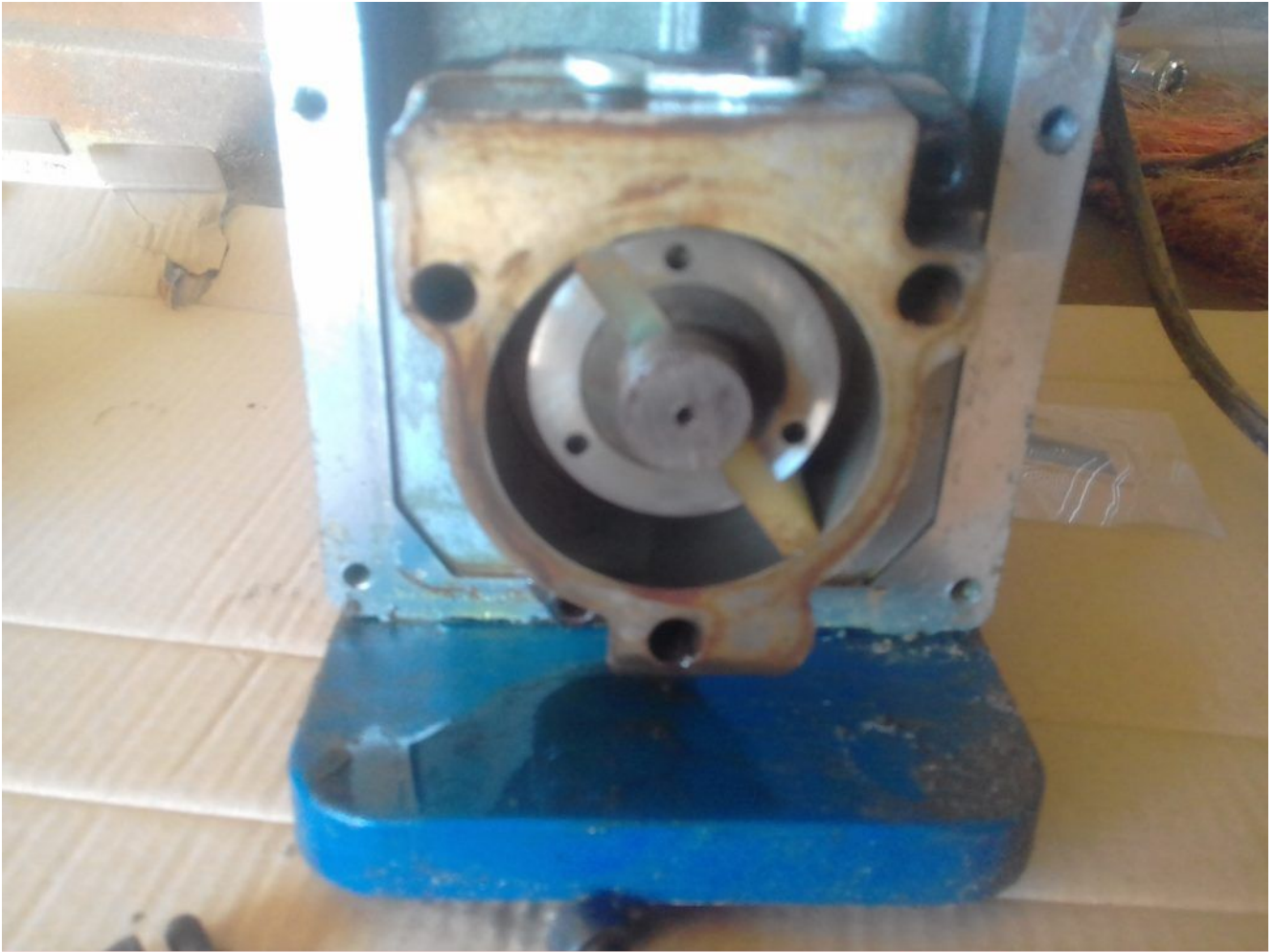
x

x

x

x

x



Private Picture Copyright: WWW.MBSM.PRO





Private Picture Copyright: WWW.MBSM.PRO



- x
- x
- x
- x
- x
- x

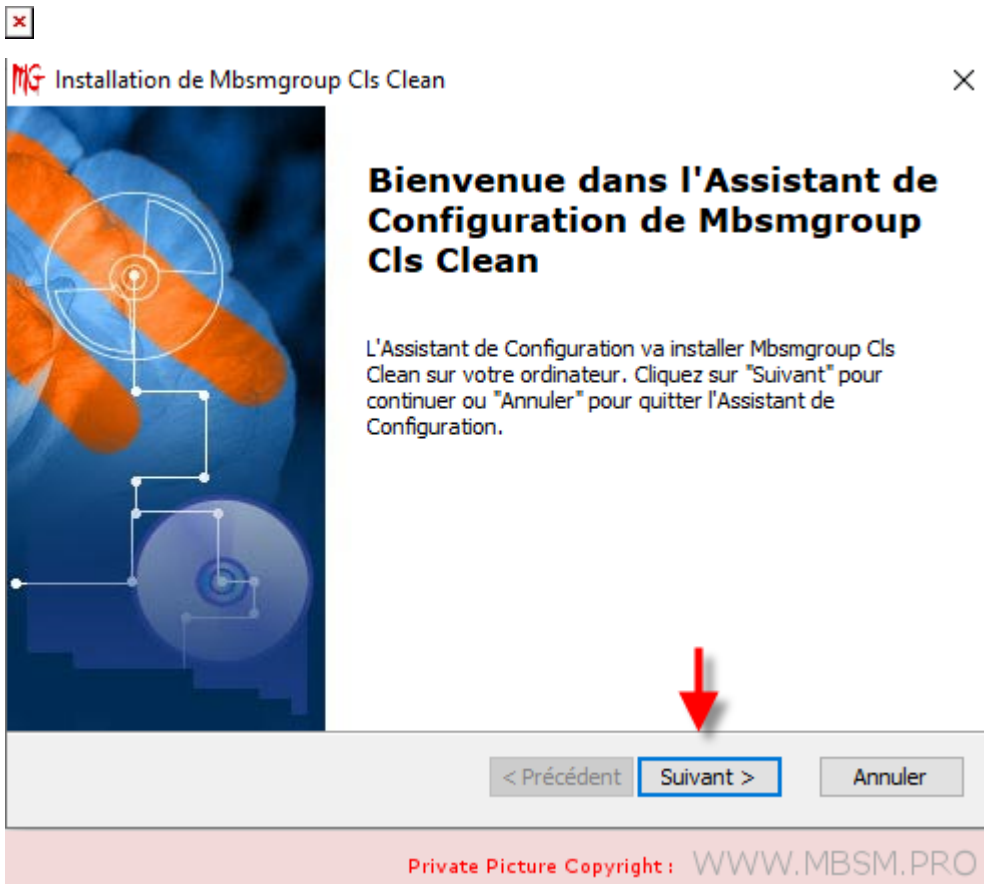


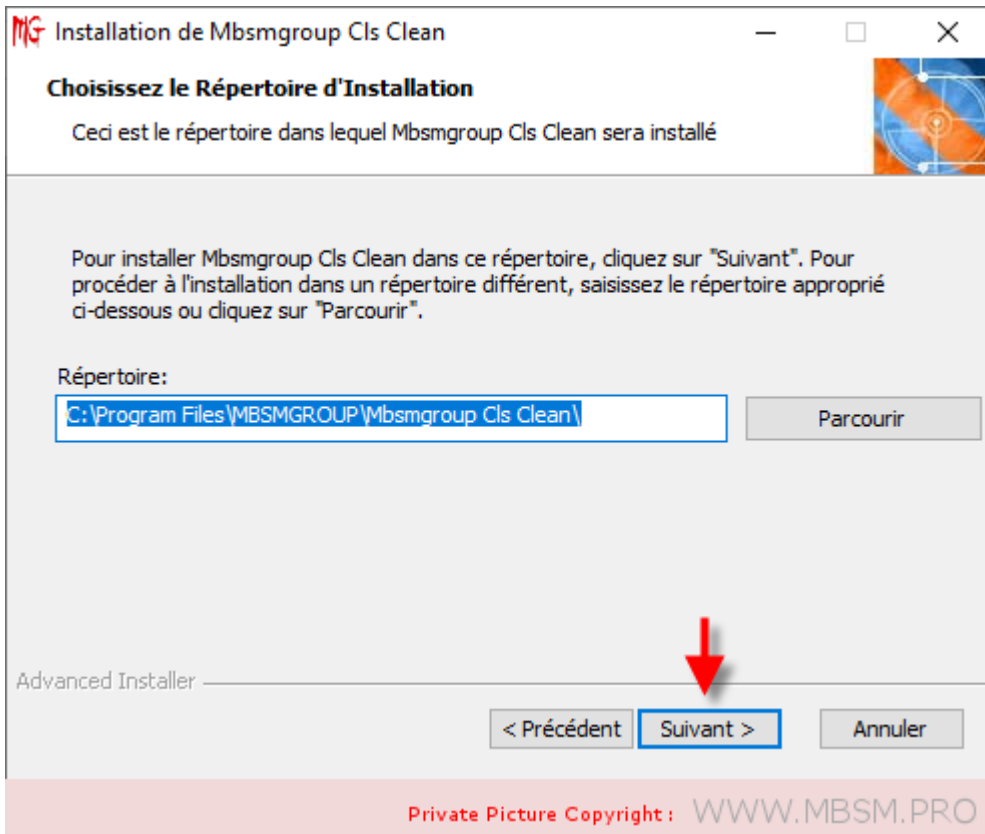
Private Picture Copyright : WWW.MBSM.PRO

- x
- x
- x
- x

Free, Program, Download, Msmgroup Cls Clean, Small Program to clean everything in Startup Windows

written by Lilianne | 16 March 2021





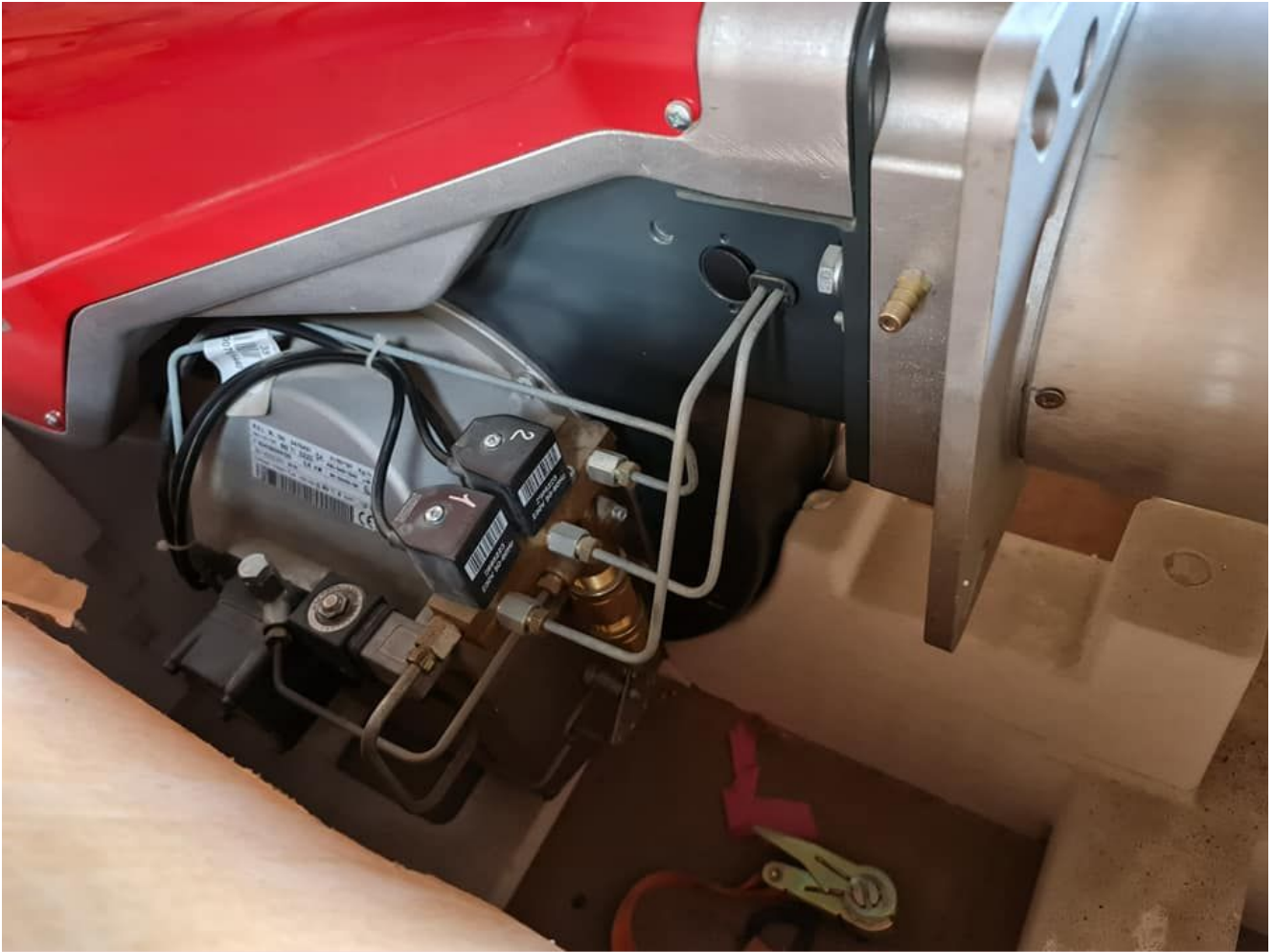
MAZOUT, Brûleur, FIOUL, Combust, RIELLO, RBL, R.B.L, Baltur , POUR CHAURIDIÈRE DE CHAUFFAGE DOMESTIQUE

written by Lilianne | 16 March 2021

MAZOUT, Brûleur, FIOUL, Combust, RIELLO, RBL, R.B.L, Baltur ,
POUR CHAURIDIÈRE DE CHAUFFAGE DOMESTIQUE



Private Picture Copyright : WWW.MBSM.PRO



Private Picture Copyright : WWW.MBSM.PRO



696440

R.E.L. RL 130 3475431			41/80+130 Kg/n
TIPO/TYP/TYP	662 T1	DZSO	486/948+1540 kW
N°	02428000129	2,6 kW	BN 5G426/99 
3N~400/230V 50 Hz			
Combust. / Heizöl / Fuel max.visc @ 20 °C 6 mm ² /s (1,5°E)			
			



Private Picture Copyright : WWW.MBSM.PRO

R.B.L.	RL 190	3092152		64/120+206 Kg/h
TIPO/TYP/TYPE	2152D	DZZO		759/1423+2443 KV
N° 02478000225	5,5 kW			
3N ~ 400/230V		50 Hz		
Combust./Heizöl/Fuel max.visc @ 20°C 6 mm \varnothing (1,5"E)				
<small>RIELLO S.p.A. 137045 Legnano (VR)</small>				



Private Picture Copyright : WWW.MBSM.PRO



