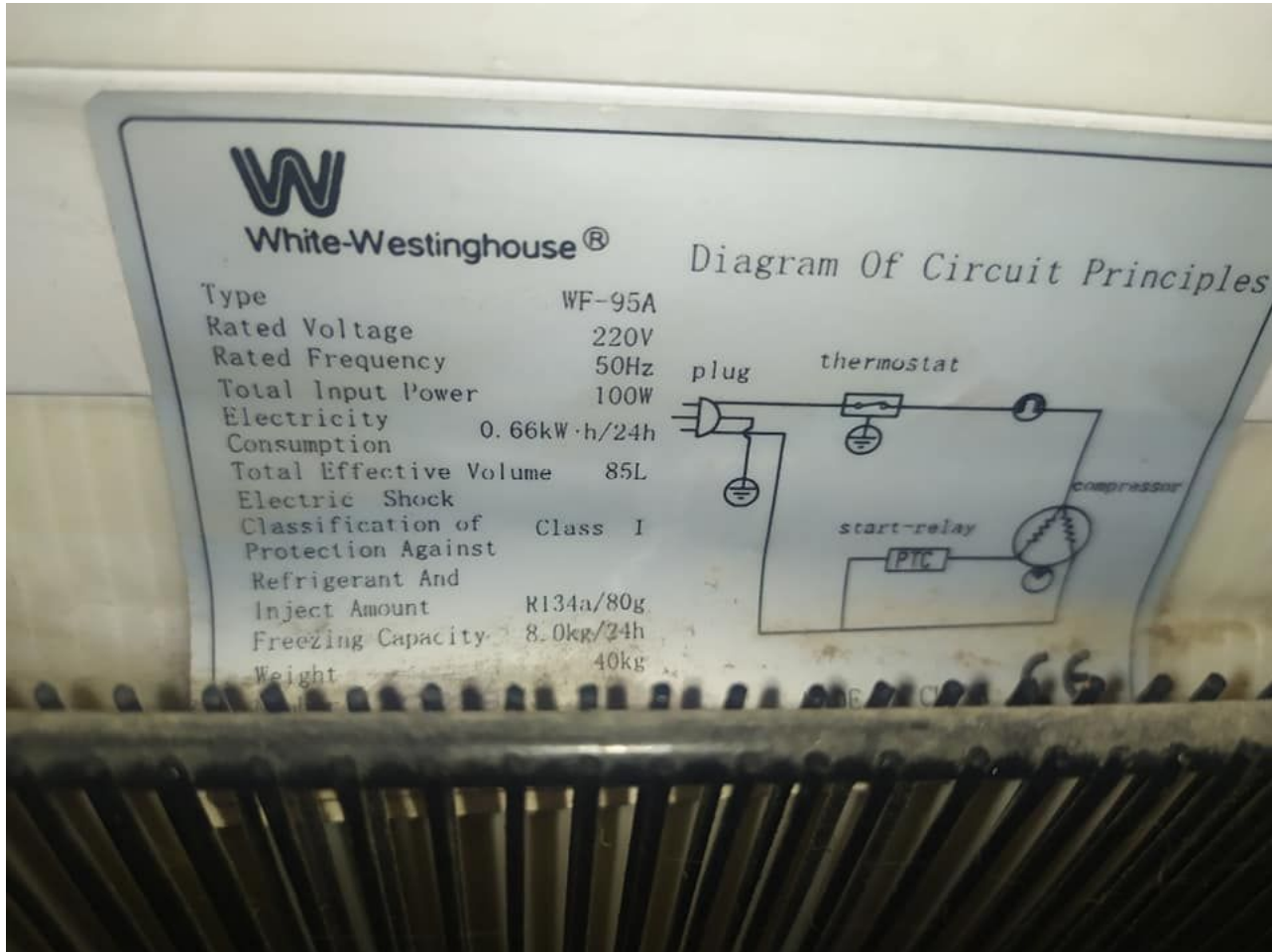


# Panasonic, refrigerator, compressor, SB48C95GAW5, 110w, White-Westinghouse refrigerator, 220v, 50 Hz, 85L, R134A/80G, 1/6 Hp

Category: compressor

written by www.mbsm.pro | 16 March 2021

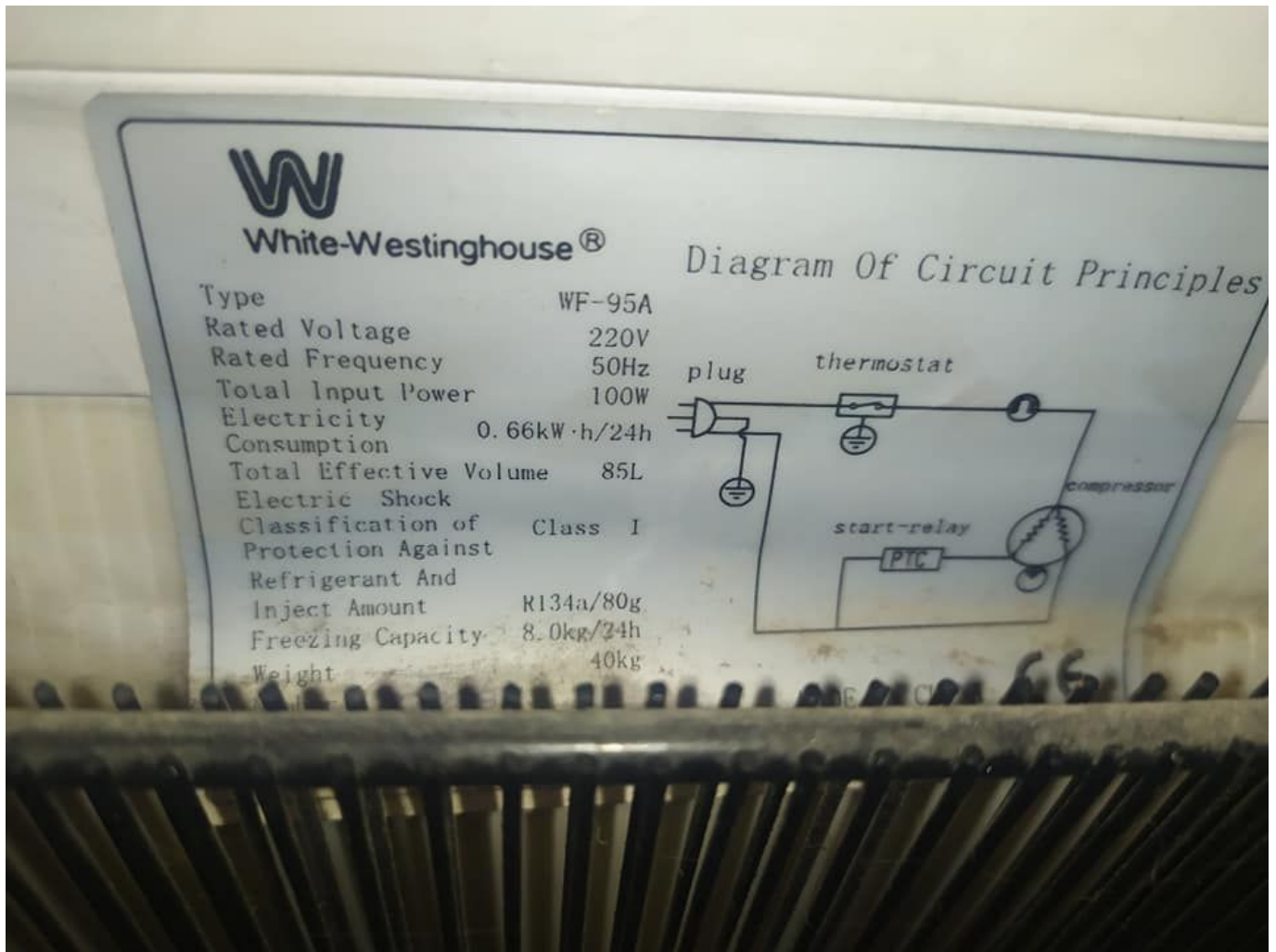


Private Picture Copyright : WWW.MBSM.PRO

## Specification

Item	Performance characteristics
Refrigerant	R134a
Displacement (cm <sup>3</sup> )	4.8
Voltage (V)	220/240
Frequency (Hz)	50
Motor Type	RSIR
Capacity@ASHRAE	110
COP@ASHRAE	1.03/0.99
Capacity@CECOMAF	–
COP@CECOMAF	–





Private Picture Copyright : WWW.MBSM.PRO

Mbsm\_dot\_pro\_private\_PDF\_SB48C95GAW5Télécharger

## THERMOSTAT, VT9, KIT RANCO, REFRIGERATEUR, 2 PORTES, Branchement

Category: Chaud&Froid

written by www.mbsm.pro | 16 March 2021



Private Picture Copyright : [WWW.MBSM.PRO](http://WWW.MBSM.PRO)

## THERMOSTAT VT9 KIT RANCO REFRIGERATEUR 2 PORTES

Ref. 101.03

Thermostat RANCO K59L1102 pour  
réfrigérateurs double porte 2  
températures & dégivrage automatique  
position mini :  $+3,5^{\circ}$   
position maxi :  $-26^{\circ}$

Thermostat RANCO K59L1102  
pour réfrigérateurs double porte  
2 températures & dégivrage automatique  
position mini :  $+3,5^{\circ}$   
position maxi :  $-26^{\circ}$   
capillaire : 1,20 m

Dans un réfrigérateur ou un congélateur le thermostat vous permet de régler la température de l'appareil et de la maintenir constante. Certains frigos sont contrôlés par une platine électronique. Dans ce cas il y a une sonde de température reliée à cette platine.

Le thermostat fonctionne à l'aide d'une sonde parfaitement hermétique. Ce capillaire, logé dans la paroi, permet de prendre la température interne de l'appareil.

Ce bulbe contient un gaz sous pression qui réagit selon la température (le gaz se contracte lorsqu'il est refroidi) et est relié à une membrane déformable à son extrémité.

L'action du thermostat varie en fonction de la température interne de l'appareil.

Lorsque la température monte à l'intérieur du frigidaire, le contact électrique

interne du thermostat se ferme pour mettre en fonctionnement le compresseur jusqu'à obtention de la température désirée.

Dès que la température programmée dans le réfrigérateur est atteinte, le volume du gaz à l'intérieur du bulbe diminue provoquant l'ouverture du contact, ce qui arrête l'alimentation du compresseur.

Si le thermostat de votre frigidaire est défectueux, votre réfrigérateur ne refroidit pas assez ou refroidit trop alors que le sélecteur de température est sur la bonne position.

Le moteur / compresseur ne se met pas en route.

**Liste d'appareils concernés (Non exhaustive)**

-Information à relever sur la plaque signalétique apposée dans l'enceinte, derrière le bac à légumes ou au dos de l'appareil.

-Code usine (Commençant par 85), suivi de la référence commerciale du réfrigérateur.

853917601000 A301/G 853917601010 A301/G/1 853917601011 A301/G/1 853986401000 A305/M 853986401005 A305/M 853918201000 A331/G 853918201001 A331/G 853918201010 A331/G/1 853918201011 A331/G/1 853986801000 A335/M 853986801005 A335/M 853987901000 ARA37 853987901001 ARA37 853987901002 ARA37 853987801000 ARA38 853987801001 ARA38 853986401010 ARB31 853986401011 ARB31 853986401012 ARB31 853986801010 ARB34 850116601000 ARC1660 850116601001 ARC1660 850116601002 ARC1660 850116661000 ARC1660 850116661001 ARC1660 850116661002 ARC1660 850116761000 ARC1671 850116761010 ARC1675/1 850116761011 ARC1675/1 850116801000 ARC1680 850116861000 ARC1680 850116801010 ARC1685 850116801011 ARC1685 850116801012 ARC1685 850116861011 ARC1685/1 850116861012 ARC1685/1 850116861010 ARC1686/1 850116961000 ARC1690 850116961010 ARC1691 850116961020 ARC1695/1 850116961021 ARC1695/1 850116961030 ARC1699/1 850116961031 ARC1699/1 850117101000 ARC1710 850117110000 ARC1710 850117161000 ARC1711 850117101010 ARC1714 850117101011 ARC1714 850117101012 ARC1714 850117110010 ARC1714 850117110011 ARC1714 850117110012 ARC1714 850117161010 ARC1714/1 850117161011 ARC1714/1 850117161012 ARC1714/1 850117301000 ARC1730 850117315000 ARC1730 850117301010 ARC1736 850117301011 ARC1736 850117301012 ARC1736 850117315010 ARC1738 850117315011 ARC1738 850117315012 ARC1738 850117401000 ARC1740 850117501000 ARC1750 850117501010 ARC1756 850117501011 ARC1756 850117501012 ARC1756 850119115000 ARC1910 850119115001 ARC1910 850119115002 ARC1910 850119315000 ARC1930 850119315010 ARC1935 850119315011 ARC1935 850119315012 ARC1935 856457010000 ART570/G 856457101000 ART571/H 856457115000 ART571/H 856457101010 ART5710/H 856457101011 ART5710/H 856457101015 ART5710/H 856457161000 ART5710/H 856457161001 ART5710/H 856457161005 ART5710/H 856457201000 ART572/H 856457201001 ART572/H 856457201005 ART572/H 856457210000 ART572/H 856457210001 ART572/H 856457210002 ART572/H 856457210005 ART572/H 856457215000 ART572/H 856457215001 ART572/H 856457215005 ART572/H 856457261000 ART572/H 856457261010 ART5720/H 856457261011 ART5720/H 856457261015 ART5720/H 856458501000 ART585/H 856458515000 ART585/H 856458561000 ART585/H 856458561001 ART585/H 856458561005 ART585/H 856458501010 ART5850/H 856458501011 ART5850/H 856458501015 ART5850/H 856458601000 ART586/H 856458601001 ART586/H 856458601002 ART586/H 856458601005 ART586/H 856458615000 ART586/H 856458615001 ART586/H 856458615005 ART586/H 856458661000 ART586/H 856458661010 ART5860/H 856458661011 ART5860/H 856458661015 ART5860/H 856460010000 ART600/G 856460010001 ART600/G 856460015000 ART600/G 856460001000 ART600/H 856460015010 ART600/H 856460561000 ART605/H 856460729000 ART607/H 856460729010 ART6070/H 856460729011 ART6070/H

856460729015 ART6070/H 856461001000 ART610/G 856461001001 ART610/G 856461001002  
 ART610/G 856461015000 ART610/G 856461015001 ART610/G 856461015002 ART610/G  
 856461201000 ART612/G 856461201001 ART612/G 856461729000 ART617/H 856461729010  
 ART6170/H 856461729011 ART6170/H 856461729015 ART6170/H 853937861000 FE180  
 855065001000 KR3056/2 855065016000 KR3056/2 855065201000 KR3456/2 855094101000  
 KRA3000 855094101020 KRA3000/1 855094101021 KRA3000/1 855094101025 KRA3000/1  
 855094161010 KRA3000/2 855094001000 KRA3001 855094001010 KRA3002 855094001011  
 KRA3002 855094001012 KRA3002 855094001015 KRA3002 855094161000 KRA3005  
 855094161001 KRA3005 855094161005 KRA3005 855094101030 KRA3009SYMPHONY  
 855094101040 KRA3009SYMPHONY 855094101041 KRA3009SYMPHONY 855094101045  
 KRA3009SYMPHONY 855097801000 KRA3050 855097801001 KRA3050 855097801002 KRA3050  
 855097861001 KRA3050/1 855097861002 KRA3050/1 855094501000 KRA3400 855094501010  
 KRA3400/1 855094501011 KRA3400/1 855094501015 KRA3400/1 855094561010 KRA3400/2  
 855094561000 KRA3405 855094561001 KRA3405 855094561005 KRA3405 855094516000  
 KRA3410 855097901000 KRA3450 855097901001 KRA3450 855097901002 KRA3450  
 855097916000 KRA3450 855097916001 KRA3450 855097916002 KRA3450 855094101010  
 KRSTUTTART 855097801010 KRSTUTTART/ 855097801011 KRSTUTTART/ 855097801012  
 KRSTUTTART/ 855094101050 KRSTUTTART/1 855094101051 KRSTUTTART/1  
 855094101055 KRSTUTTART/1 855065001020 KRSTUTTART 855094701000 KRVA3409  
 855094701005 KRVA3409 853938915001 PLF290A 853938915002 PLF290A 853937861010  
 RE180/1 853937861011 RE180/1

#### Autres modèles

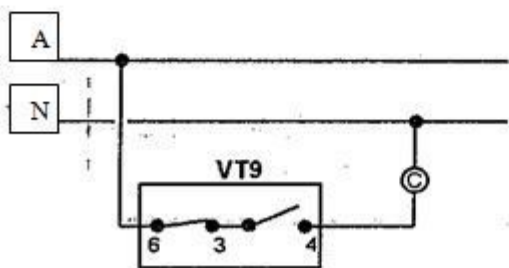
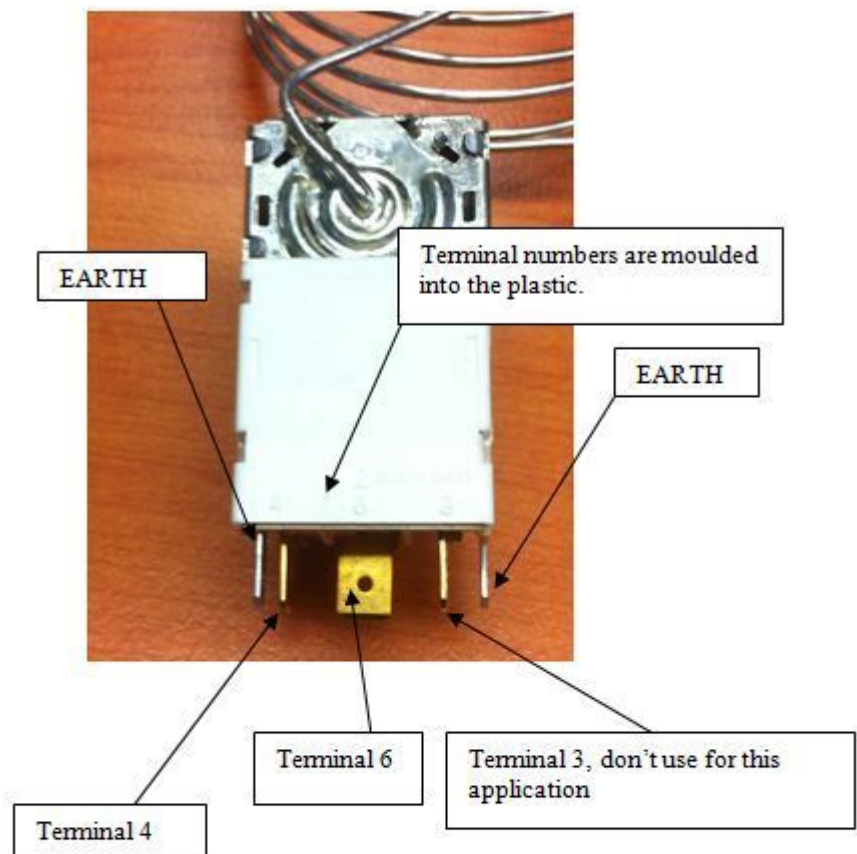
ZKP00000200 260/2D ZKP00003400 COMBI260FRIAC ZKP00008100 DPR235 ZKP00012600 F146  
 ZKP00012700 F146RA ZKP00033000 IMP230\*\*\* ZKP00033100 IMP230\*\*\*RA ZKP00035500  
 KGA260 ZKP00035500 KGA260 ZKP00035600 KGA300 ZKP00035600 KGA300 ZKP00036600  
 KS181 ZKP00037200 KS4310 ZKP00037600 KSA165COOLER ZKP00037700 KSA245 ZKP00066200  
 ZKL236/2DRAA ZKP00066500 ZKL260/2D ZKP00066700 ZKL291/2DRA ZKP00066700  
 ZKL291/2DRA ZKP00066800 ZKL300/2D ZKP00066900 ZKL301/2DRA ZKP00067400  
 ZKS146TT\*\*\*RA ZKP00068000 ZKS180COOLER ZKP00068100 ZKS181COOLER ZKP00068200  
 ZKS181COOLERRA ZKP00068300 ZKS182COOLERRA ZKP00068900 ZKS240/2D ZKP00068900  
 ZKS240/2D ZKP00069300 ZKS290/2D



Private Picture Copyright : [WWW.MBSM.PRO](http://WWW.MBSM.PRO)

- Fil marron (phase) sur borne 3.
- Fil noir (alim. compr.) sur borne 4.

- Fil bleu, ou gris, sur borne 6 (lampe du frigo).
- Fil bicolore (jaune & vert) sur borne de mise à la terre.



Private Picture Copyright : [WWW.MBSM.PRO](http://WWW.MBSM.PRO)

## Reciprocating Compressors, Q Series, Reciprocating Fixed Speed, R134a, 100g, LBP, QA66C14GAX5, RSIR, 145W, 1/5HP, 170L

Category: compressor

written by [www.mbsm.pro](http://www.mbsm.pro) | 16 March 2021



Private Picture Copyright : [WWW.MBSM.PRO](http://WWW.MBSM.PRO)



Private Picture Copyright: [WWW.MBSM.PRO](http://WWW.MBSM.PRO)

MODEL QA66C14GAX5  
220V ~ 50Hz 1PH R134a  
THERMALLY PROTECTED  
MATSUSHITA ELECTRIC IND. CO., LTD.  
MADE IN MALAYSIA



Electrostar  
الالكتروستار

Model **ES170 T**

طراز

W **136** وات

A **1.12** أمبير

HZ **50**

ذبذبة

Ser No.



018018

ممتثل

V

**220**

فولت

R134a

**100 gm**

وزن وسيط  
التبريد

Total Capacity 170 Lit.

Class T

صنع في مصر

# Reciprocating Compressors, LBP – Low Back Pressure, R-134a, TECUMSEH, 1/3hp, TP1410YS,

Category: compressor

written by [www.mbsm.pro](http://www.mbsm.pro) | 16 March 2021



Private Picture Copyright : [WWW.MBSM.PRO](http://WWW.MBSM.PRO)

## TPH1410YHS

Wholesale and retail Tecumseh/Taikang compressor, Tecumseh/Taikang piston compressor model: TPH1410YHS, type: low back pressure, refrigerant: R-134a, power supply voltage: 230V ~ 50Hz, provide Tecumseh/taikang TPH1410YHS model,

specifications, parameters, Picture, price and other data. Taikang is the world's leading manufacturer of hermetic compressors and condensers in household and commercial refrigeration and air conditioning applications  
Product model: TPH1410YHS  
Refrigerant: R-134a  
Power frequency: 50Hz  
Power supply voltage: 230V ~ 50Hz  
Product Type: Low back pressure

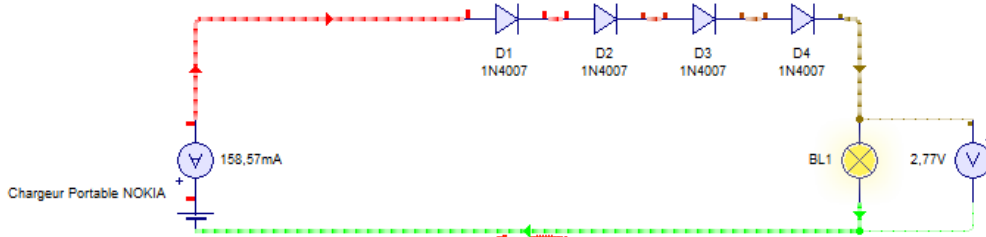


Private Picture Copyright: [WWW.MBSM.PRO](http://WWW.MBSM.PRO)

Mbsm\_dot\_pro\_private\_PDF\_TP1410YS-Télécharger  
Mbsm\_dot\_pro\_private\_PDF\_TPH1410YGSTélécharger

# Reduire 5.0v d'un chargeur gsm portable Jusqu'à 3.0V Pour Allimenter un Chauffe-eau 10 Litre Électronique

Category: Développement,electricity,electronique  
written by www.mbsm.pro | 16 March 2021

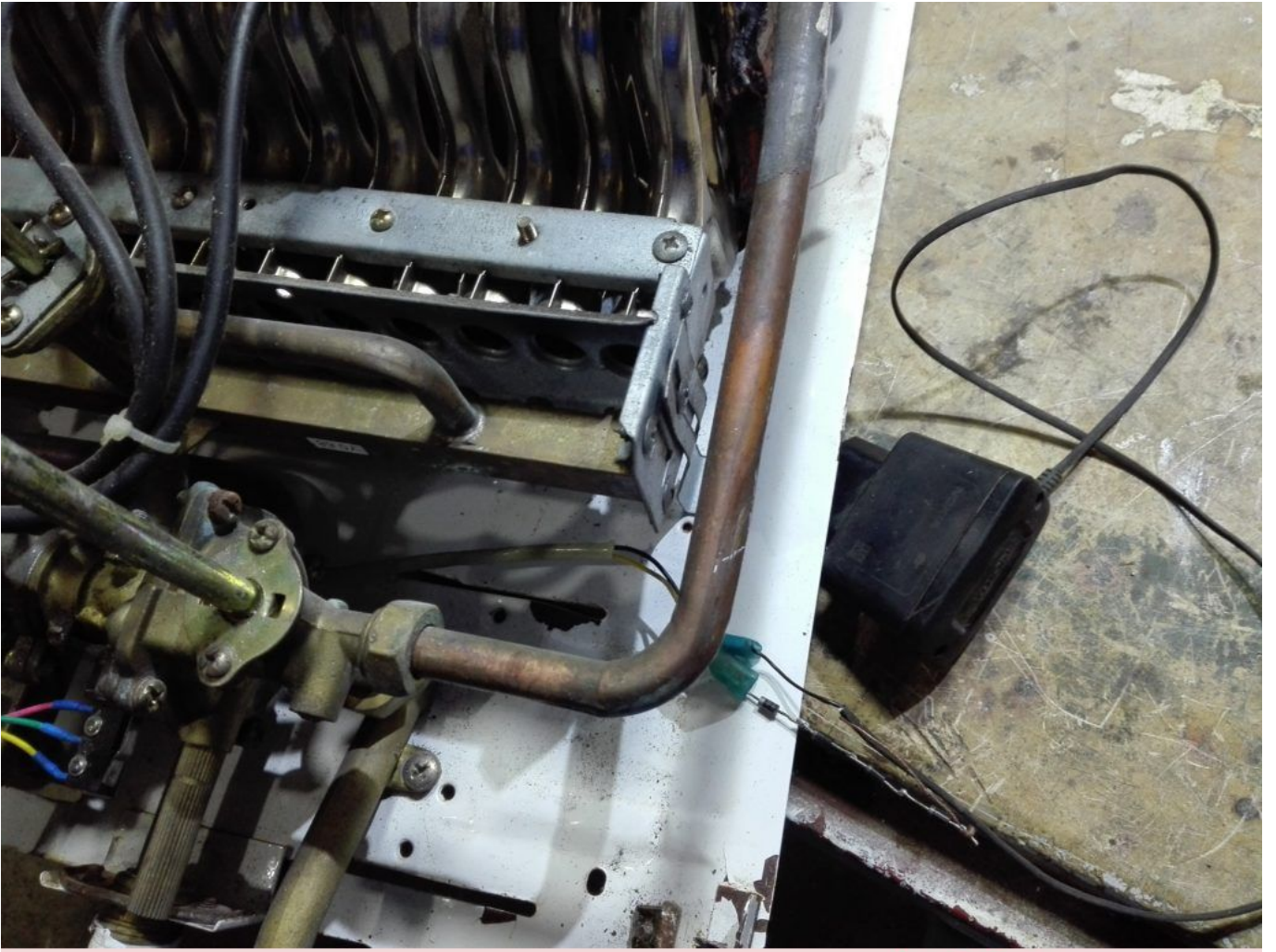


Private Picture Copyright : WWW.MBSM.PRO

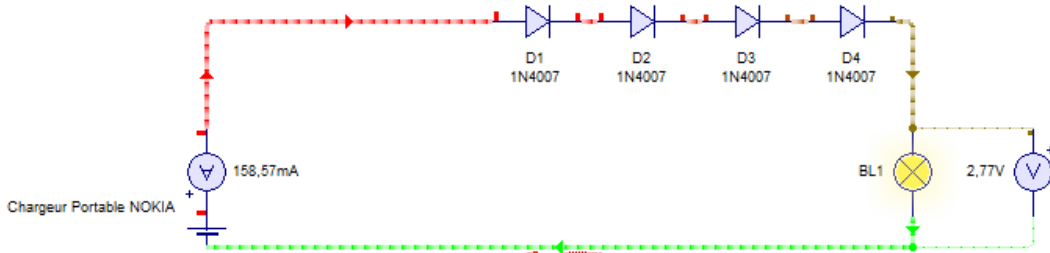
تقليل 5.0 فولت من شاحن جي إس إم محمول إلى 3.0 فولت لتشغيل سخان مياه إلكتروني بسعة 10 لترات

Reduire 5.0v d'un chargeur gsm portable Jusqu'à 3.0V Pour Allimenter un Chauffe-eau 10 Litre Électronique

Reduce 5.0v of a portable gsm charger to 3.0V to power a 10 liter electronic water heater



Private Picture Copyright : [WWW.MBSM.PRO](http://WWW.MBSM.PRO)



Private Picture Copyright : [WWW.MBSM.PRO](http://WWW.MBSM.PRO)



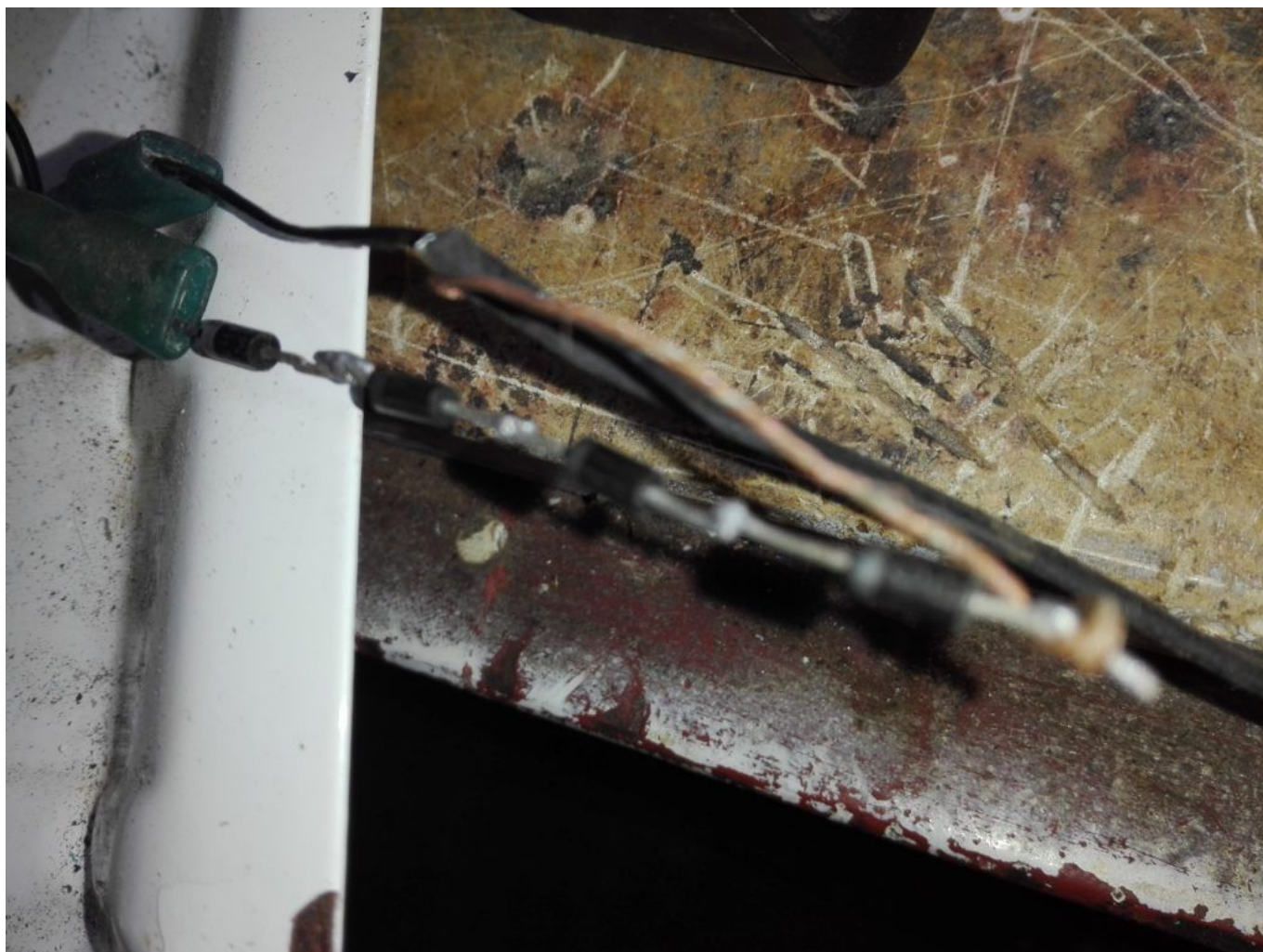


Private Picture Copyright: [WWW.MBSM.PRO](http://WWW.MBSM.PRO)



Private Picture Copyright: [WWW.MBSM.PRO](http://WWW.MBSM.PRO)





Private Picture Copyright: [WWW.MBSM.PRO](http://WWW.MBSM.PRO)

---

## Compresseur, MPT18LA, R-404A / R-507, Cubigel Compressors, 1/2 HP, LBP, CSR

Category: compressor

written by [www.mbsm.pro](http://www.mbsm.pro) | 16 March 2021



**cubigel**  
compressors

**MPT18LA**  
220-240V-50Hz PH1

**R404A**  
**R507**

THERMALLY PROTECTED

CE

MADE IN SPAIN

9041257434100130

09121

Le compresseur à piston hermétique à basse température Cubigel MPT18LA est utilisé dans les équipements de réfrigération avec des températures de fonctionnement d'évaporation inférieures à -20 °C:

1. Réfrigérateurs
2. Congélateurs
3. Réfrigérées vitrines
4. Chambres frigorifiques pour produits surgelés.

## Caractéristiques du compresseur Cubigel MPT18LA:

- Travailler sur le fréon R404a / R507a
- Application de LBP (Low Dack Pressure)
- Volume du cylindre 18 cm<sup>3</sup>
- Capacité d'huile 450 cm<sup>3</sup>
- Type d'huile ISO VG 32 ESTER
- Courant de démarrage 19 A
- Poids 12,5 kg

## Caractéristiques du moteur du compresseur Cubigel MPT18LA:

- Type de moteur CSR
- Puissance 1/2 CV
- Tension 200-220V 50Hz
- Tension admissible 170-242 V



**cubigel**  
compressors

**MPT18LA**  
220-240V-50Hz PH1

**R404A**  
**R507**

THERMALLY PROTECTED

CE

MADE IN SPAIN

9041257434100130

09121

Mbsm\_dot\_pro\_private\_PDF\_compresseur-acc-cubigell-electrolux-MPT16LATélécharger  
Mbsm\_dot\_pro\_private\_PDF\_huayi\_compressor\_mpt18la\_\_r404a\_220\_50\_1Télécharger

---

Compressor, AE4470Z-FZ3C, AE4470Z-FZ,  
Compressor Tecumseh, AE4470Z FZ,  
HBP/CBP, 1/2 HP, ++BIG, R-404a

Category: compressor

written by [www.mbsm.pro](http://www.mbsm.pro) | 16 March 2021



# Données techniques

- Modèle: **AE4470Z**
- Gaz: **R-404a**
- Température/Pression: **Haute Pression**
- Puissance: **1/2 HP**
- Voltage: **230 V**
- Type De Courant: **Monophasé**
- Fréquence: **50 Hz**
- Type De Compresseur: **Hermétique**
- Décalage: **12.01 cm<sup>3</sup>**
- Cons.Énergie -10°C: **597 W**
- Cons.Énergie -5°C: **631 W**
- Cons.Énergie 0°C: **663 W**
- Cons.Énergie +5°C: **693 W**
- Cons.Énergie +10°C: **721 W**
- T° De Condensation: **40 °C**
- Capacité Frigorífica -20°C: **637 Kcal/h**
- Capacité Frigorífica -15°C: **796 Kcal/h**
- Capacité Frigorífica -10°C: **975 Kcal/h**
- Capacité Frigorífica -5°C: **1178 Kcal/h**
- Capacité Frigorífica 0°C: **1408 Kcal/h**
- Capacité Frigorífica 5°C: **1671 Kcal/h**
- Capacité Frigorífica 10°C: **1970 Kcal/h**
- Tipo Test: **EN.12900**



Mbsm\_dot\_pro\_private\_PDF\_AE4470Z-FZ3CTélécharger

Mbsm\_dot\_pro\_private\_PDF\_compresseur-unite-hermetique-tecumseh-ae4470zTélécharger

---

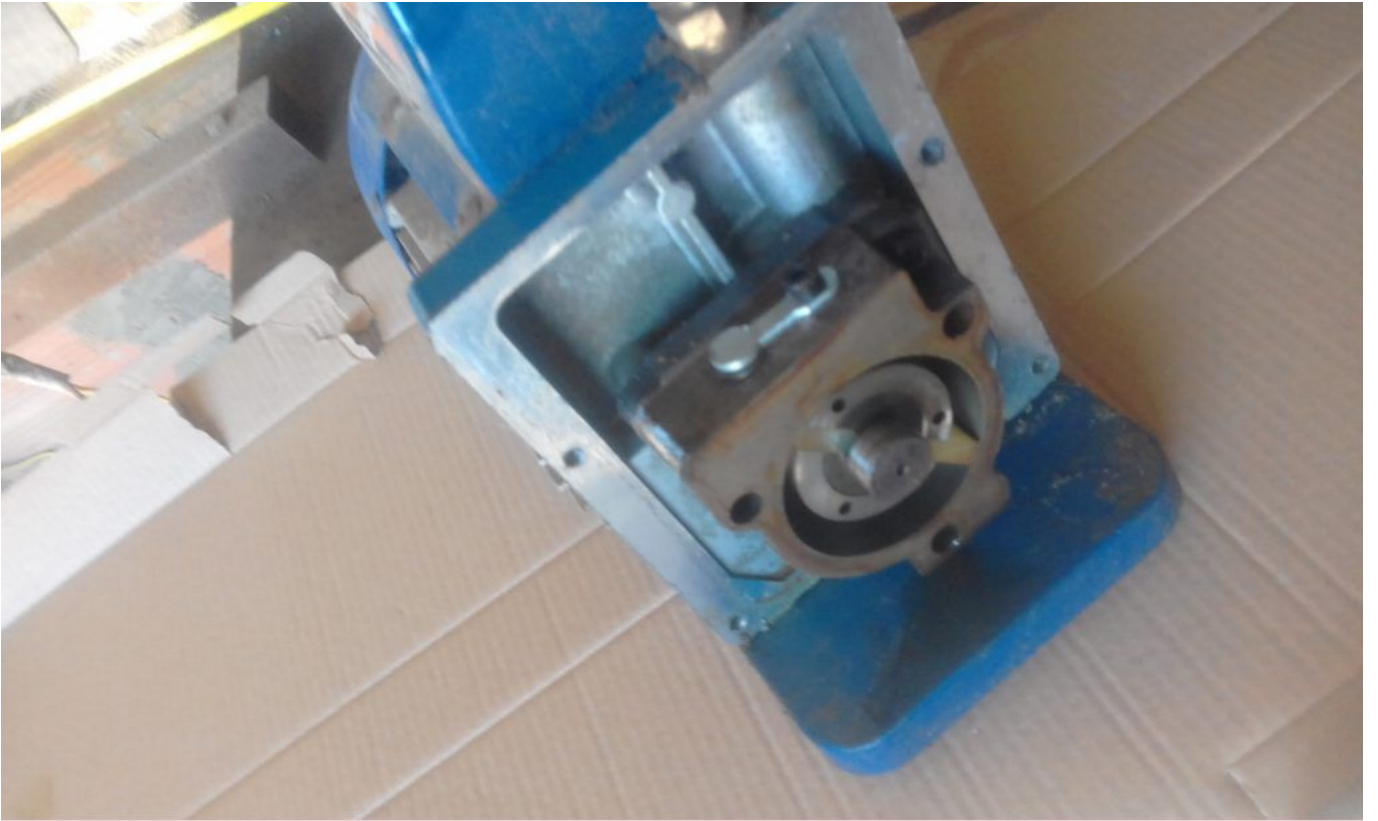
# Vacuum Pump, 1/4 Hp , Vane Pump, Rotary Vane, Valve Rotary, POMPE À VIDE, Restoration

Category: Technologie, Tester ok

written by [www.mbsm.pro](http://www.mbsm.pro) | 16 March 2021



Private Picture Copyright : [WWW.MBSM.PRO](http://WWW.MBSM.PRO)



Private Picture Copyright: [WWW.MBSM.PRO](http://WWW.MBSM.PRO)





Private Picture Copyright: WWW.MBSM.PRO



Private Picture Copyright: WWW.MBSM.PRO



Private Picture Copyright: [WWW.MBSM.PRO](http://WWW.MBSM.PRO)



Private Picture Copyright: [WWW.MBSM.PRO](http://WWW.MBSM.PRO)

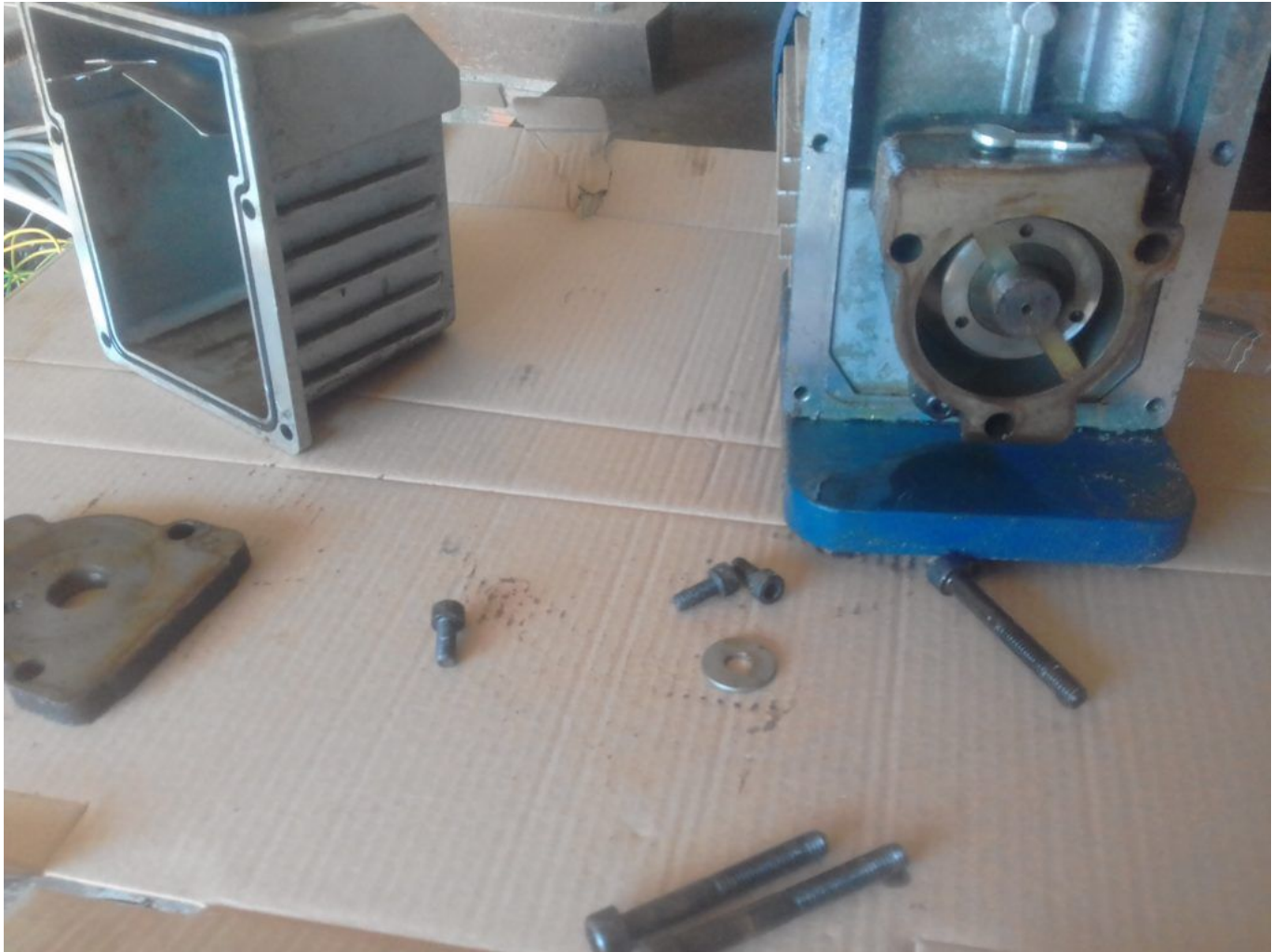


Private Picture Copyright: [WWW.MBSM.PRO](http://WWW.MBSM.PRO)



Private Picture Copyright: [WWW.MBSM.PRO](http://WWW.MBSM.PRO)







Private Picture Copyright : [WWW.MBSM.PRO](http://WWW.MBSM.PRO)









Private Picture Copyright : [WWW.MBSM.PRO](http://WWW.MBSM.PRO)

















Private Picture Copyright: [WWW.MBSM.PRO](http://WWW.MBSM.PRO)





Private Picture Copyright: [WWW.MBSM.PRO](http://WWW.MBSM.PRO)



Private Picture Copyright : WWW.MBSM.PRO

# Free, Program, Download, Msmgroup Cls Clean, Small Program to clean everything in Startup Windows

Category: Programmation

written by [www.mbsm.pro](http://www.mbsm.pro) | 16 March 2021

<input type="checkbox"/> Nom	Modifié le	Type	Taille
<input checked="" type="checkbox"/> Mbsmgroup.exe	28/01/2021 22:25	Application	5 985 Ko

Description du fichier : Mbsmgroup Cls Clean Installer  
Entreprise : MBSMGROUP  
Version du fichier : 1.0.0.0  
Date de création : 28/01/2021 22:25  
Taille : 5,84 Mo



Private Picture Copyright : WWW.MBSM.PRO

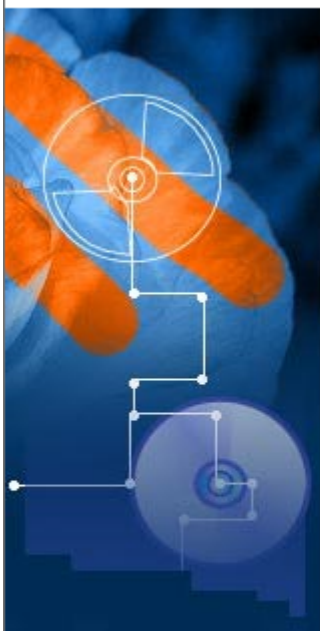
<input type="checkbox"/> Nom	Modifié le	Type	Taille
<input checked="" type="checkbox"/> Mbsmgroup.exe	28/01/2021 22:25	Application	5 985 Ko

Description du fichier : Mbsmgroup Cls Clean Installer  
Entreprise : MBSMGROUP  
Version du fichier : 1.0.0.0  
Date de création : 28/01/2021 22:25  
Taille : 5,84 Mo



Private Picture Copyright : WWW.MBSM.PRO

MBSM Installation de Mbsmgroup Cls Clean



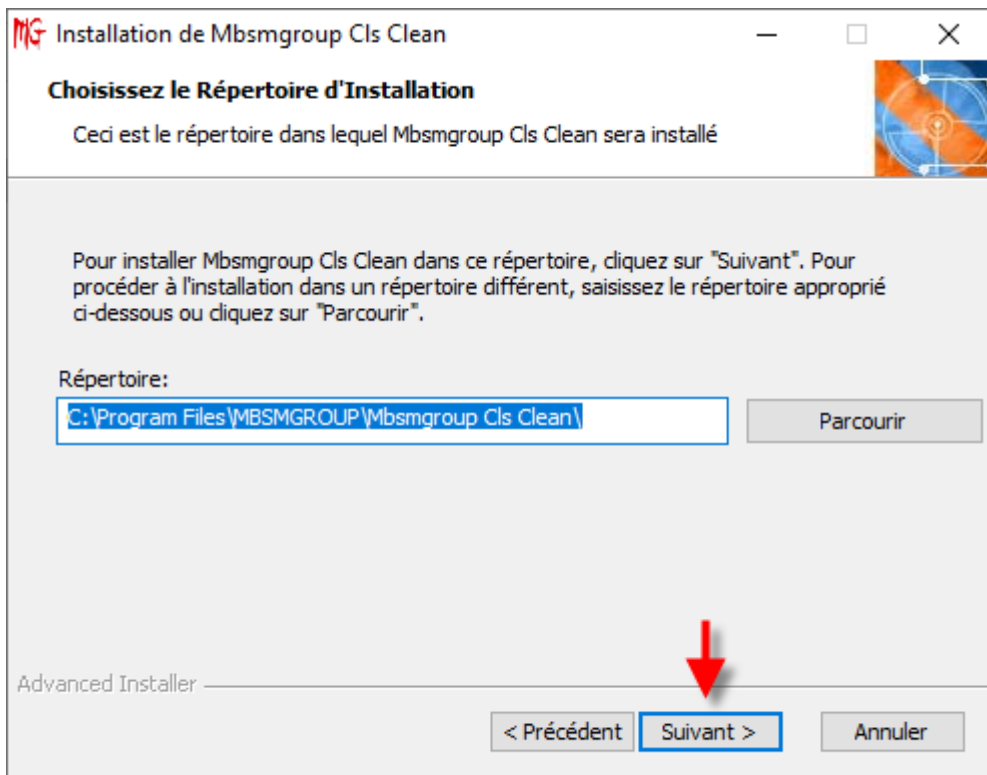
## Bienvenue dans l'Assistant de Configuration de Mbsmgroup Cls Clean

L'Assistant de Configuration va installer Mbsmgroup Cls Clean sur votre ordinateur. Cliquez sur "Suivant" pour continuer ou "Annuler" pour quitter l'Assistant de Configuration.

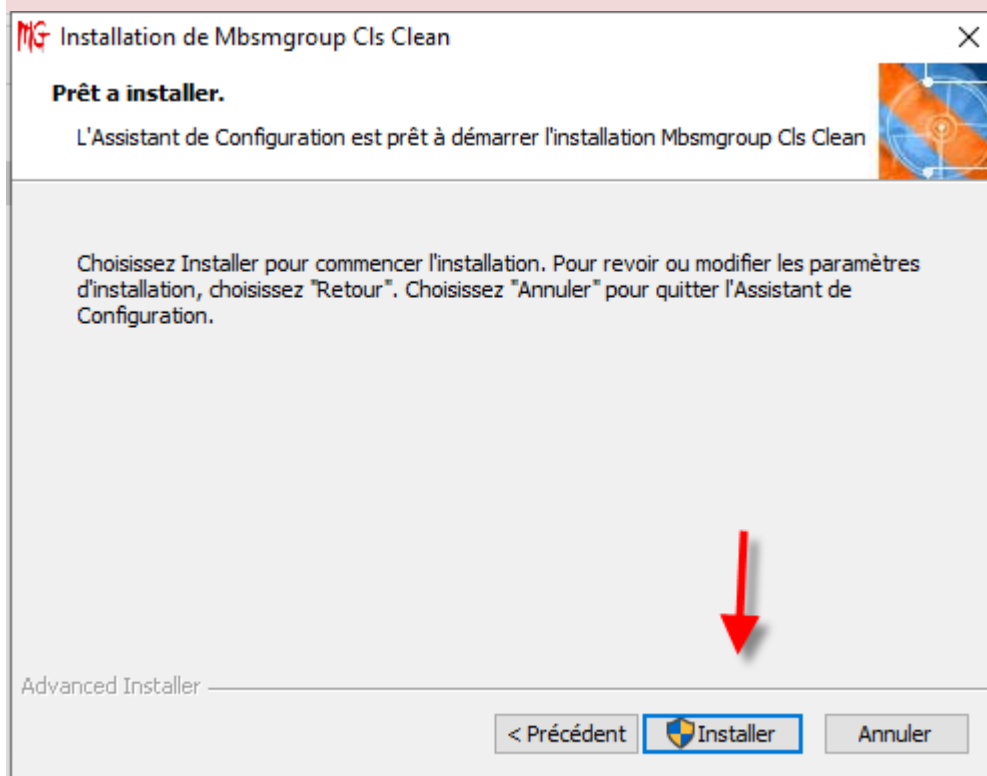


< Précédent **Suivant >** Annuler

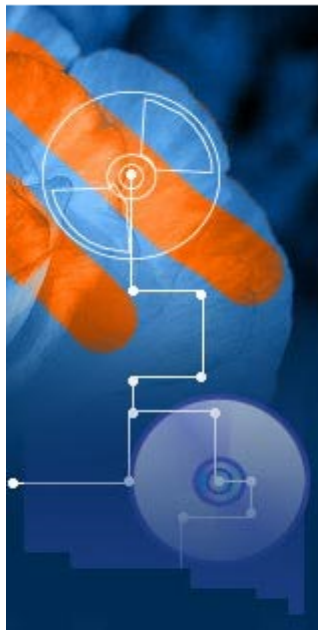
Private Picture Copyright : WWW.MBSM.PRO



Private Picture Copyright : [WWW.MBSM.PRO](http://WWW.MBSM.PRO)



Private Picture Copyright : [WWW.MBSM.PRO](http://WWW.MBSM.PRO)



## Fin de l'Assistant de Configuration de Mbsmgroup Cls Clean

Cliquez sur le bouton "Terminer" pour sortir de l'Assistant de Configuration



< Précédent

Terminer

Annuler

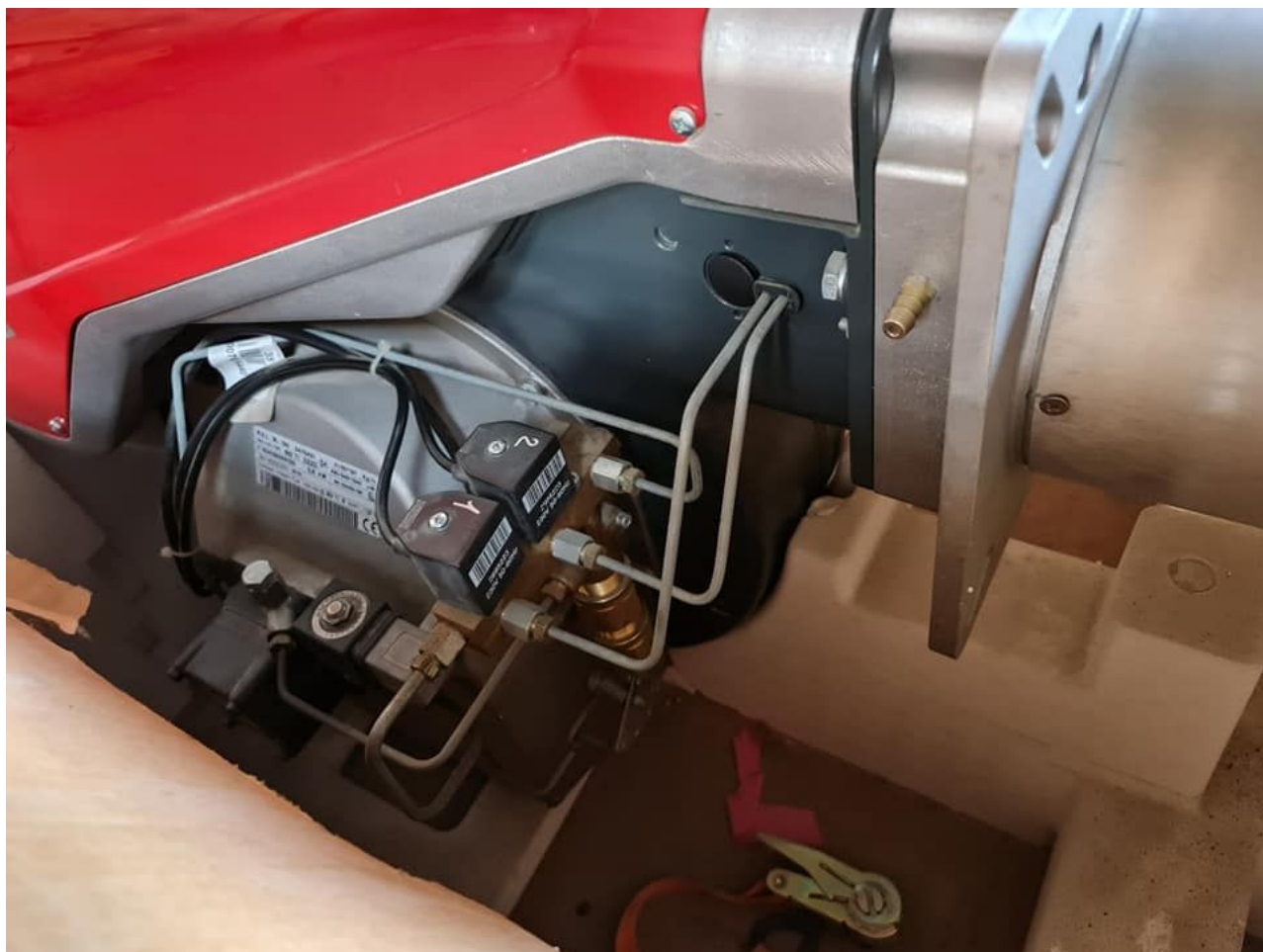
Private Picture Copyright : [WWW.MBSM.PRO](http://WWW.MBSM.PRO)

---

# MAZOUT, Brûleur, FIOUL, Combust, RIELLO, RBL, R.B.L, Baltur , POUR CHAURIDIÈRE DE CHAUFFAGE DOMESTIQUE

Category: Plomberie,Technologie

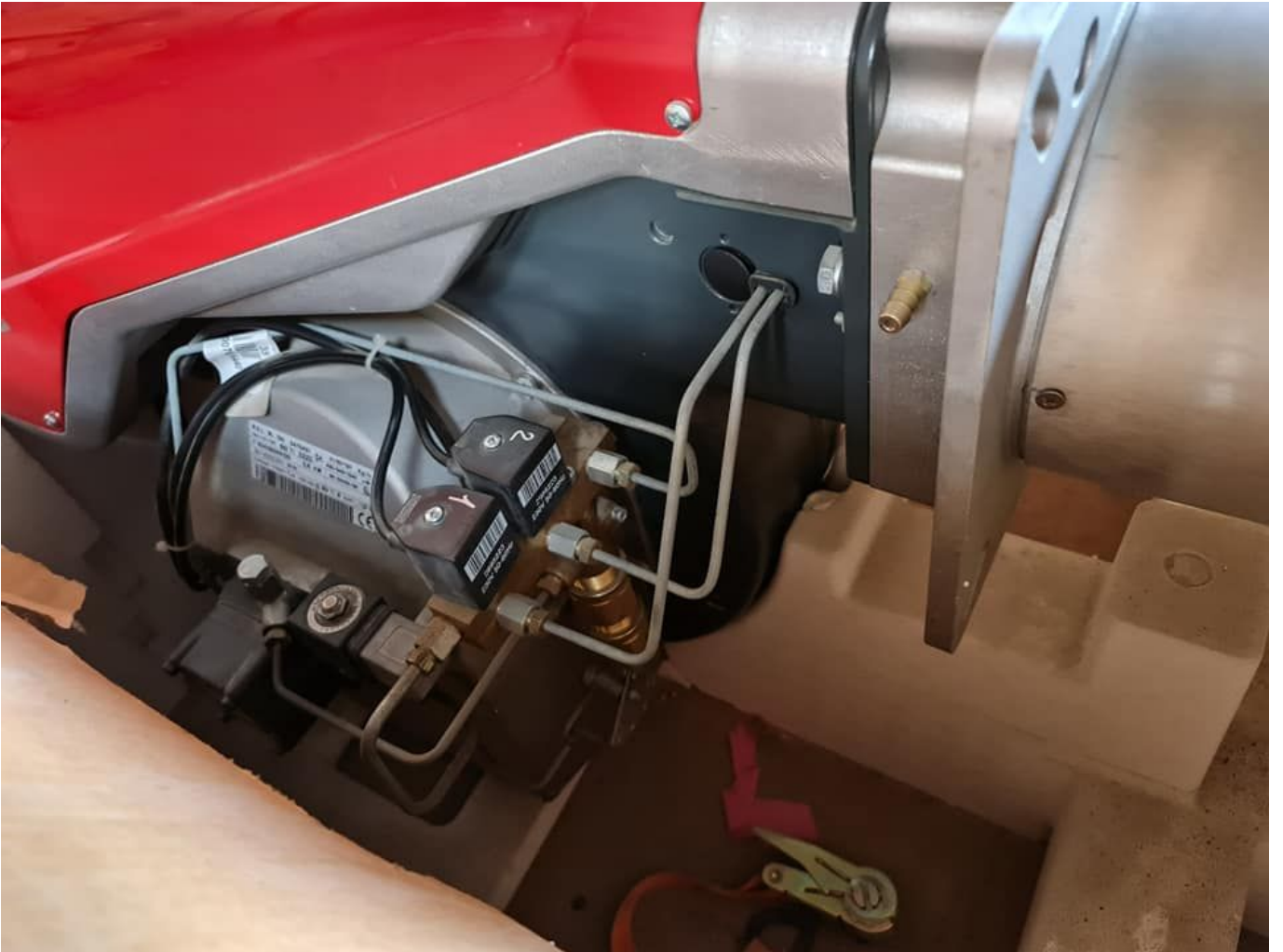
written by [www.mbsm.pro](http://www.mbsm.pro) | 16 March 2021



Private Picture Copyright : [WWW.MBSM.PRO](http://WWW.MBSM.PRO)

MAZOUT, Brûleur, FIOUL, Combust, RIELLO, RBL, R.B.L, Baltur , POUR CHAUDIÈRE DE CHAUFFAGE DOMESTIQUE





696440

R.E.L. RL 130 3475431			41/80+130 Kg/n
TIPO/TYP/TYPE	662 T1 DZZO		486/948+1540 kW
N°	02428000129	2,6 kW	BN 5G426/99 
3N~400/230V 50 Hz			
Combust. / Heizöl / Fuel		max.visc @ 20 °C	6 mm <sup>2</sup> /s (1,5°E)



Private Picture Copyright : [WWW.MBSM.PRO](http://WWW.MBSM.PRO)

<b>R.B.L.</b>	RL 190	3092152		64/120+206 Kg/h
TPO/TYP/TYPE	2152D	DZZO		759/1423+2443 KV
N°	02478000225	5,5 kW		
3N ~ 400/230V		50 Hz		
Combust./Heizöl/Fuel max.visc @ 20°C 6 mm $\varnothing$ (1,5"E)				
RELO S.p.A. I-37045 Legnago (VR)				









Private Picture Copyright : [WWW.MBSM.PRO](http://WWW.MBSM.PRO)

**baltur**

Cento (FE)  
s.r.l.

**BGN 300P**

N. Matr. 2240049 Anno 1995  
Serial Nr. 2240049 Year 1995  
Combustibile Metano  
Fuel Natural gas  
Bistadio Basse pressione  
Two stage Low pressure  
Gas Categoria I  
Potenza termica nom 7.5 kW  
Rated input 7.5 kW  
3N 50 Hz 220-380 V MADE IN ITALY

1	2	3	4	5	6
---	---	---	---	---	---

collegato in linea

N02488000983	TIPO/TYP TYPE	2116 0	220 V ~ 50/60 Hz	0.9 kW
		80 ÷ 450 Kg/h	990 ÷ 5200	kW
Combust. Heizöl / Fuel	max. visc. @	50°C	500 mm <sup>2</sup> /s (69 °E)	0224
TI 10 PR 50°2116				R.B.L.
		<input type="checkbox"/> DUE STADI PROGRESSIVI GLEITEND ZWEISTUFIG		
		<input type="checkbox"/> MODULANTE MODULIEREND		





