

Free, Program, Download, Msmgroup Cls Clean, Small Program to clean everything in Startup Windows

Category: Programmation

written by www.mbsm.pro | 29 January 2021

<input type="checkbox"/> Nom	Modifié le	Type	Taille
<input checked="" type="checkbox"/> Mbsmgroup.exe	28/01/2021 22:25	Application	5 985 Ko

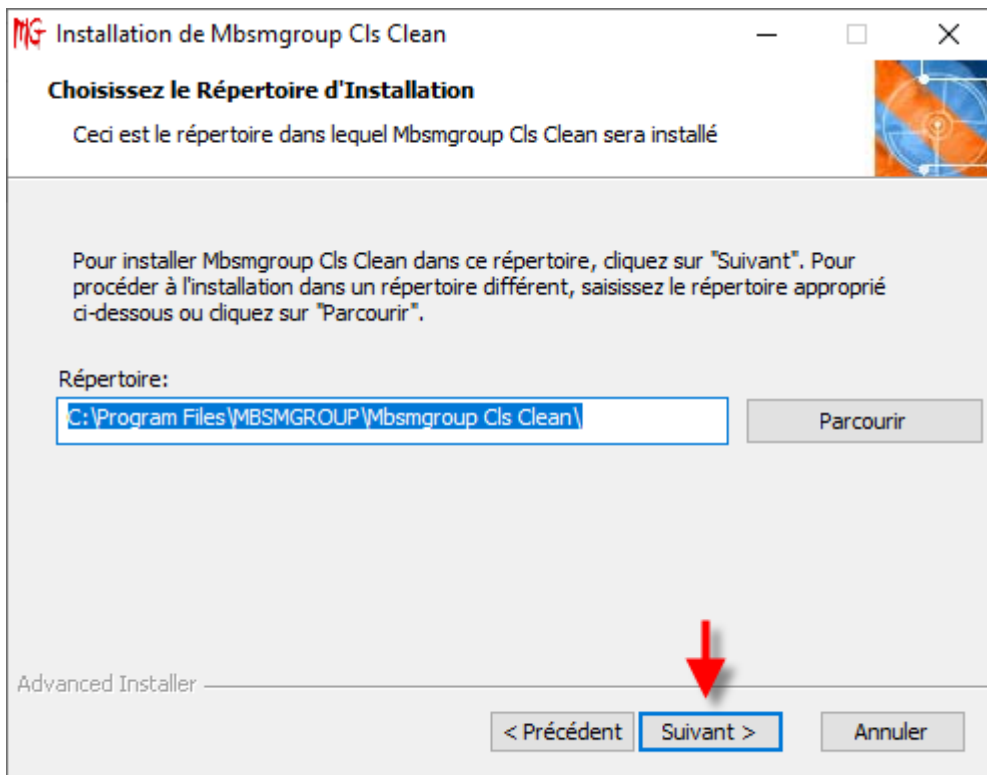
Description du fichier : Mbsmgroup Cls Clean Installer
Entreprise : MBSMGROUP
Version du fichier : 1.0.0.0
Date de création : 28/01/2021 22:25
Taille : 5,84 Mo



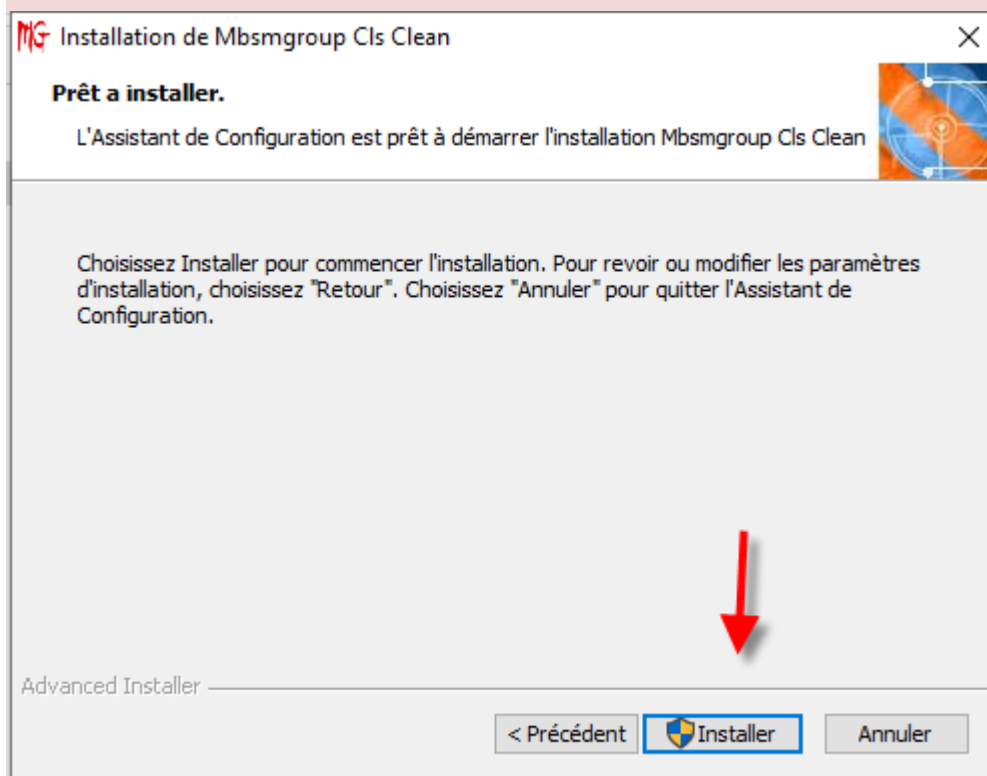
Private Picture Copyright : WWW.MBSM.PRO

The screenshot shows a window titled 'Installation de Mbsmgroup Cls Clean'. On the left is a blue graphic with orange and white lines. The main text reads: 'Bienvenue dans l'Assistant de Configuration de Mbsmgroup Cls Clean'. Below this, it says: 'L'Assistant de Configuration va installer Mbsmgroup Cls Clean sur votre ordinateur. Cliquez sur "Suivant" pour continuer ou "Annuler" pour quitter l'Assistant de Configuration.' At the bottom, there are three buttons: '< Précédent', 'Suivant >', and 'Annuler'. A red arrow points to the 'Suivant >' button.

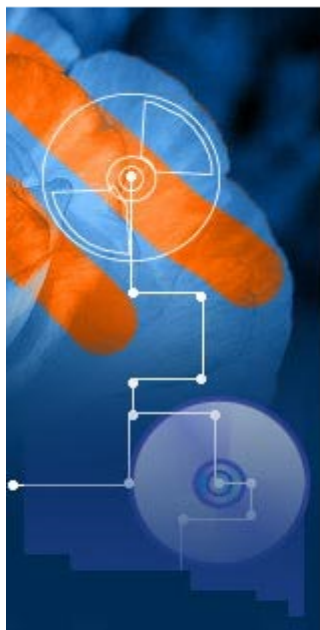
Private Picture Copyright : WWW.MBSM.PRO



Private Picture Copyright : WWW.MBSM.PRO



Private Picture Copyright : WWW.MBSM.PRO



Fin de l'Assistant de Configuration de Mbsmgroup Cls Clean

Cliquez sur le bouton "Terminer" pour sortir de l'Assistant de Configuration

< Précédent

Terminer

Annuler

Private Picture Copyright : WWW.MBSM.PRO

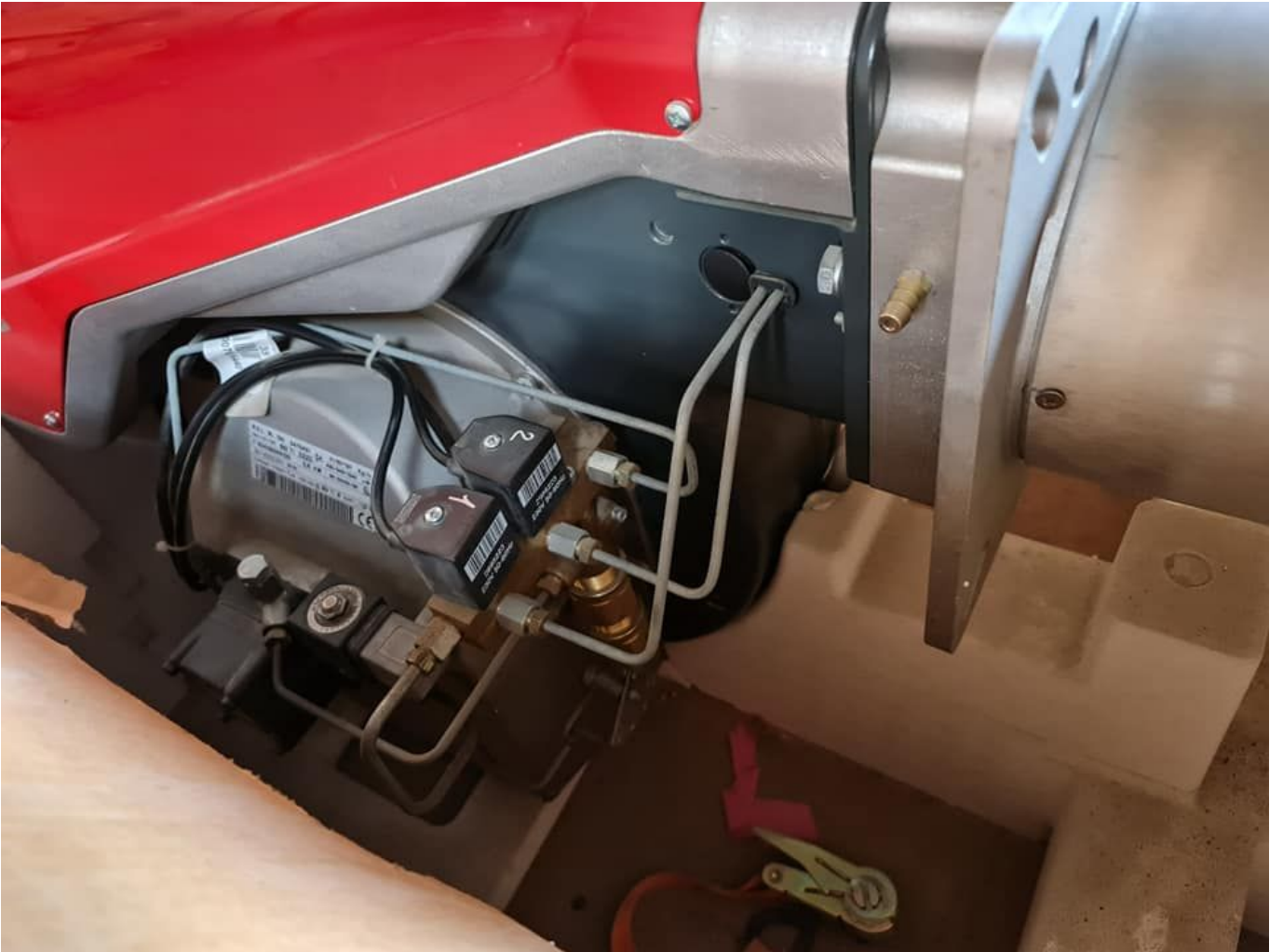
MAZOUT, Brûleur, FIOUL, Combust, RIELLO, RBL, R.B.L, Baltur , POUR CHAURIDIÈRE DE CHAUFFAGE DOMESTIQUE

Category: Plomberie,Technologie

written by www.mbsm.pro | 29 January 2021

MAZOUT, Brûleur, FIOUL, Combust, RIELLO, RBL, R.B.L, Baltur , POUR CHAURIDIÈRE DE CHAUFFAGE DOMESTIQUE





696440

R.E.L. RL 130 3475431			41/80+130 Kg/n
TIPO/TYP/TYPE 662 T1	DZZO		486/948+1540 kW
N° 02428000129	2,6 kW	BN 5G426/99	
3N~400/230V 50 Hz			
Combust. / Heizöl / Fuel		max.visc @ 20 °C 6 mm ² /s (1,5°E)	



Private Picture Copyright : WWW.MBSM.PRO

R.B.L.	RL 190	3092152		64/120+206 Kg/h
TPO/TYP/TYPE	2152D	DZZO		759/1423+2443 KV
N°	02478000225	5,5 kW		
3N ~ 400/230V		50 Hz		
Combust./Heizöl/Fuel max.visc @ 20°C 6 mm \varnothing (1,5"E)				
RELO S.p.A. I-37045 Legnago (VR)				









Private Picture Copyright : WWW.MBSM.PRO

baltur

Cento (FE)
s.r.l.

BGN 300P

N. Matr. 2240049 Anno 1995
Serial Nr. 2240049 Year 1995
Combustibile Metano
Fuel Natural gas
Bistadio Basse pressione
Two stage Low pressure
Gas Categoria I
Potenza termica nom 7.5 kW
Rated input 7.5 kW
3N 50 Hz 220-380 V MADE IN ITALY

1	2	3	4	5	6
---	---	---	---	---	---

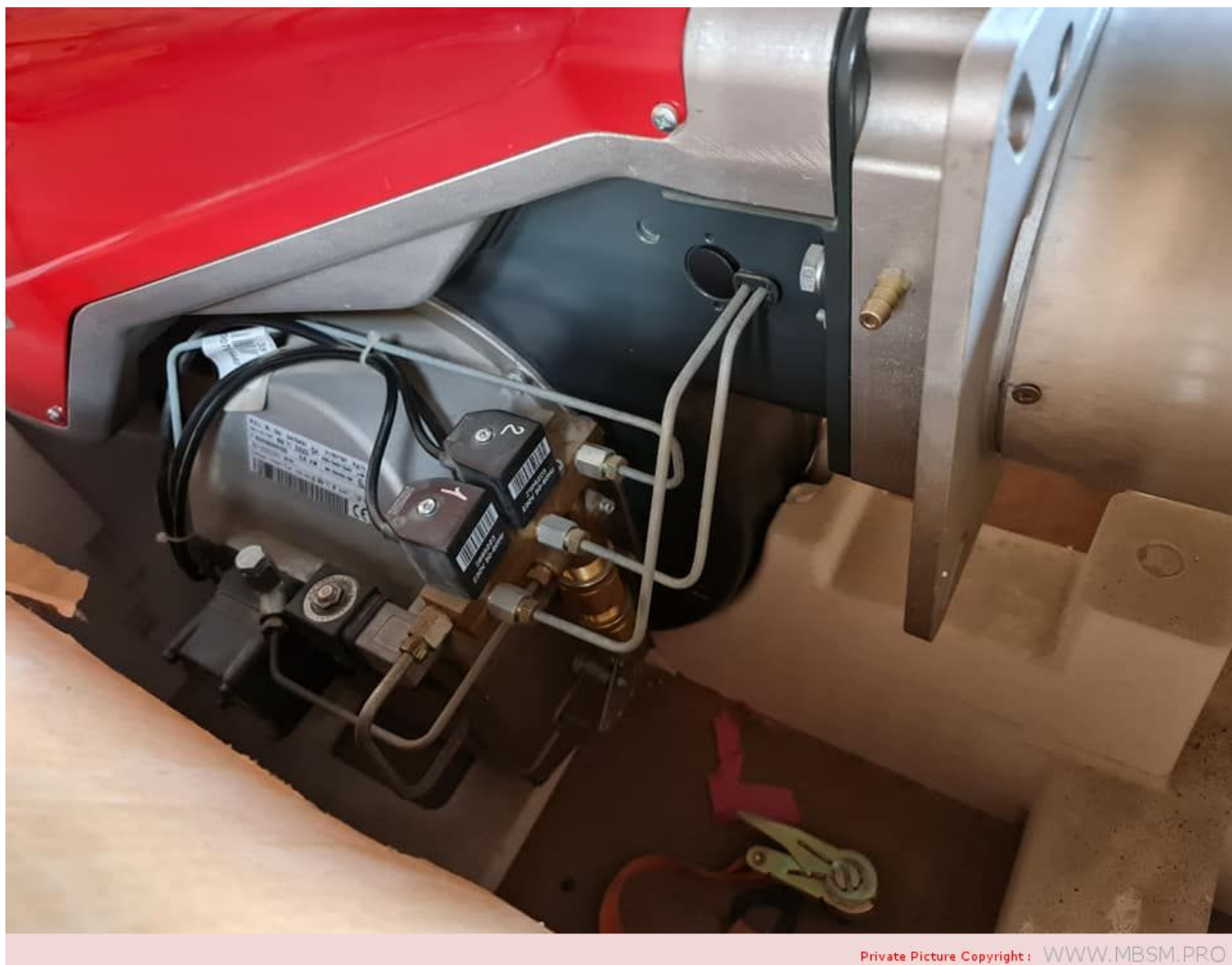
collegato in linea

N02488000983	TIPO/TYP TYPE	2116 0	220 V ~ 50/60 Hz	0.9 kW
		80 ÷ 450 Kg/h	990 ÷ 5200	kW
Combust. Heizöl / Fuel	max. visc. @	50°C	500 mm ² /s (69 °E)	0224
TI 10 PR 50°2116				R.B.L.
		<input type="checkbox"/> DUE STADI PROGRESSIVI GLEITEND ZWEISTUFIG		
		<input type="checkbox"/> MODULANTE MODULIEREND		





Private Picture Copyright : WWW.MBSM.PRO

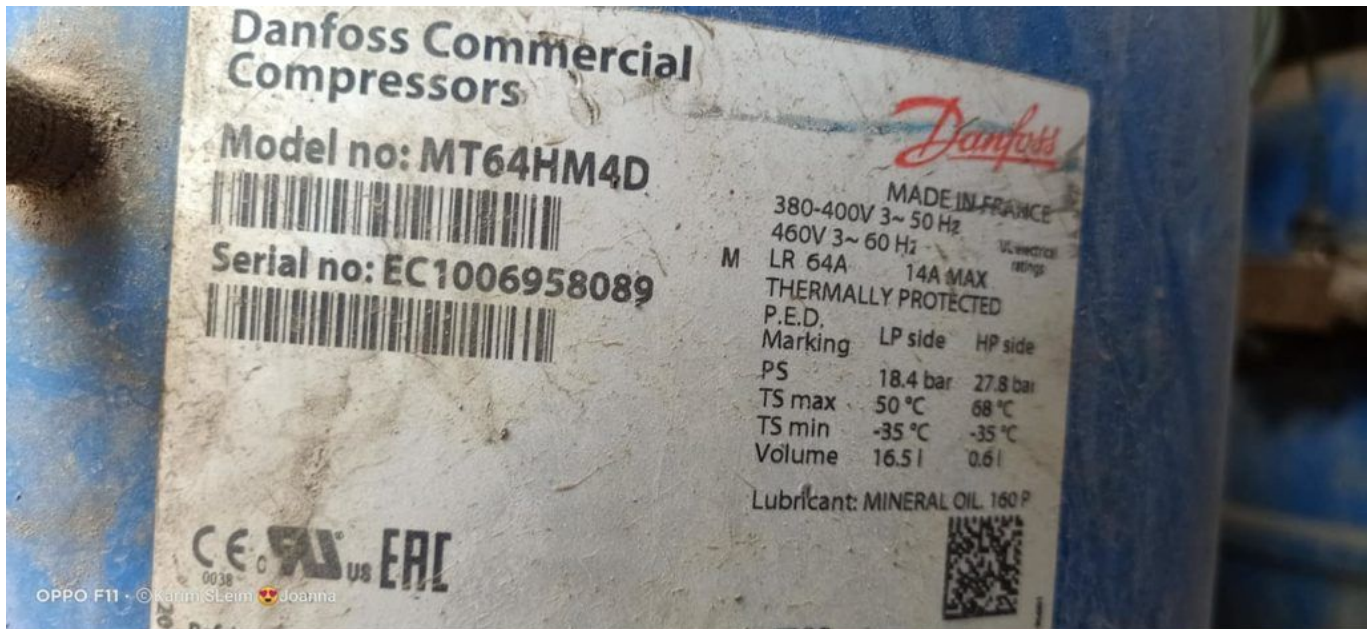


Private Picture Copyright : WWW.MBSM.PRO

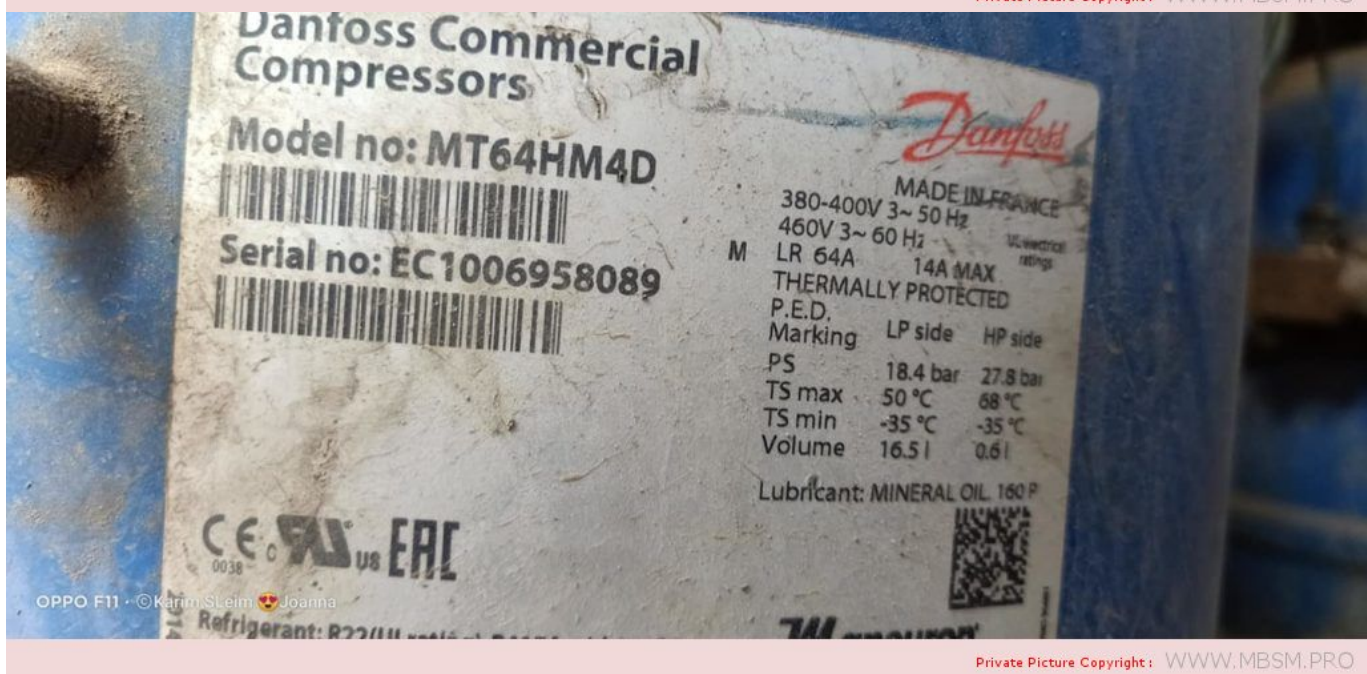
Danfoss, Compressor, 5 Hp, R22, Démontage, ouverture, DESTRUCTION

Category: compressor

written by www.mbsm.pro | 29 January 2021



Private Picture Copyright: WWW.MBSM.PRO



Private Picture Copyright: WWW.MBSM.PRO

Product : Compressor
 产地: 法国制造
 Plant : Made in France
 客户: 丹佛斯自动控制管理(上海)有限公司
 Customer service: Danfoss Automatic Controls Management (Shanghai) Co.Ltd
 地址电话: 上海市宜山路900号科技大楼C楼20层200233 / (021)61513000
 Address/Tel: 20th Floor Block C, Hi-Tech Building
 900 Yi Shan Road Shanghai 200233 / (021)61513000
 警告: 只有具备一定经验和安全程序
 培训的授权人员才可以进行安装和维修。
 Warning: The installation and maintenance
 should be performed by the authorized
 person only



Danfoss Commercial Compressors



型号: MT64HM4DVE

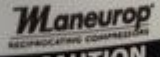
 序列号: EC1006983516


产地法国
 380-400V 3~ 50 Hz
 460V 3~ 60 Hz
 额定电流: 6A 最大工作电流: 14A
 过热保护
 低压倒
 最高额定压力 18.4 bar
 最高额定温度 50 °C
 最低额定温度 -35 °C

润滑油: MINERAL OIL 160 P



R134a 制冷剂: R22 或 R417A 仅和 160PZ



WARNING

Installation and servicing shall be performed by trained personnel only. Failure to observe these safety warnings could result in personal injury or death.
 1. Before working on the compressor, turn off power before removing the charge of capacitors.
 2. Never connect power in place and securely fastened whenever power is applied to the compressor. Use this equipment on a grounded system only.
 3. The system contains refrigerant and oil under pressure. Release pressure from both the high and low side before servicing under safety conditions.
 4. Do not touch the hot surface of the compressor.



CAUTION

Use only manufacturer's approved refrigerants, lubricants, and electrical components. Unauthorized refrigerants / lubricant / electrical component could cause fire, explosion, electrical shorting.
 For details refer to multi language instruction and technical documents available on Danfoss website at www.danfoss.com



Private Picture Copyright : WWW.MBSM.PRO





Private Picture Copyright : WWW.MBSM.PRO







Private Picture Copyright : WWW.MBSM.PRO

CLE, P/COLLECTEUR, 9623, COMAP, Clé 24, Clé pour raccord collecteur

Category: Plomberie

written by www.mbsm.pro | 29 January 2021

Clé pour raccord collecteur







Private Picture Copyright : WWW.MBSM.PRO



Tecumseh, Compressor, TPA1410YXC, TPA 1410 YXC, LBP, R134a, 220-240V ~ 50Hz, 1/4 + HP, 115V

Category: compressor

written by www.mbsm.pro | 29 January 2021

Mbsm.pro, refrigerator, TPA1410YXC, KIRIAZI, no frost, 635 L, r134a, 180 g, Compressor, TPA1410YXC, 1/4 hp++

Fabricant: Tecumseh

R134a Compressor

Low Temperature

Compresseurs haute température R134a chargés d'huile ester et ont une plage d'évaporateur de 20 ° F à 55

° F R134a compresseurs de température commerciale chargés d'huile ester et ont une plage d'évaporateur de 0 ° F à 50 ° F

Compresseurs basse température R134a chargés d'huile ester et ayant une plage d'évaporateur de -40 ° F à + 10

° F Tous les composants de départ sont inclus si nécessaire

Tout le matériel de montage inclus

Capacité nominale en BtuH basée sur une température de condensation de 130 ° F

Spécifications

Aspiration Conn: 5/16 "IDS

Discharge Conn: 1/4" IDS

HP: 1/4 +

Volts: 115

Phases: 1

BtuH Capacité à 20 ° F Evap: 1100

Remplace la référence: TPA1410YXA, B81-983

Spécifications du produit

Performance

État	Tension d'essai	(R) Btu / h	(R) kcal / h	(R) W	(I) W	(E) Btu / Wh	(E) kcal / Wh	W / W	TEMP ÉVAP ° C	COND TEMP ° C	TEMPÉRATURE AMBIANTE ° C	RETOUR GAZ ° C	TEMP. LIQUIDE ° C
ASHRAE (R-513A)	220V ~ 50HZ	977	246	286	186	5,24	1,32	1,54	-23 ° C (-10 ° F)	54 ° C (130 ° F)	32 ° C (90 ° F)	32 ° C (90 ° F)	32 ° C (90 ° F)
ASHRAE (R-134a)	220V ~ 50HZ	920	232	270	176	5,23	1,32	1,53	-23 ° C (-10 ° F)	54 ° C (130 ° F)	32 ° C (90 ° F)	32 ° C (90 ° F)	32 ° C (90 ° F)

Général

Température d'évaporation. Gamme : -34,4 ° C à -12,2 ° C (-30 ° F à 10 ° F)

Couple moteur : Couple de démarrage faible (LST)

Refroidissement du compresseur : Ventilateur

Mécanique

Poids : 30
Unité de mesure de poids : KG
Déplacement (cc) : 8,374
Type d'huile : Polyolester
Viscosité (cSt) : 32
Charge d'huile (cc) : 185

Électrique

Gamme de tension (50 Hz) : 198-264
Gamme de tension (60 Hz) : N / A
Ampères à rotor bloqué (LRA) : 17
Intensité de charge nominale (RLA 50 Hz) : 0,82
Intensité de charge nominale (RLA 60 Hz) : 0
Max. Courant continu (MCC en ampères) : 0
Résistance du moteur (Ohm) – Principal : 10,19
Résistance du moteur (Ohm) – Démarrage : 6,07
Type de moteur : PTCS_CR
Type de surcharge : N / A
Type de relais : N / A

Répertorié IRAM, reconnu cURus



Private Picture Copyright : WWW.MBSM.PRO



Copyright: WWW.MBSM.PRO



Picture Copyright: WWW.MBSM.PRO

[Mbsm_dot_pro_private_PDF_TPA1410YXC](#)Télécharger

[Mbsm_dot_pro_private_PDF_TPA1410YXC-Tecumseh-do-Brazil](#)Télécharger

Mbsm.pro, PDF, CONGELATEUR, No-Frost,
ENIM, ALGERIE, REFREGERATEUR, FR
4506, FR 4506 K, FR-4506K, Classe N

Category: Files

written by www.mbsm.pro | 29 January 2021



Picture Copyright : WWW.MBSM.PRO

[Mbsm_dot_pro_private_PDF_HPL23YH-5-3Télécharger](#)

[Mbsm_dot_pro_private_PDF_HPL23YH-5-Télécharger](#)

Mbsm.pro, PDF, DAEWOO COMPRESSOR, HPL23YH-5, 199W, 1/4 Hp, R134A , 90G

Category: Files

written by www.mbsm.pro | 29 January 2021



Private Picture Copyright: WWW.MBSM.PRO

[Mbsm_dot_pro_private_PDF_HPL23YH-5Télécharger](#)

[Mbsm_dot_pro_private_PDF_HPL23YH-5-2Télécharger](#)



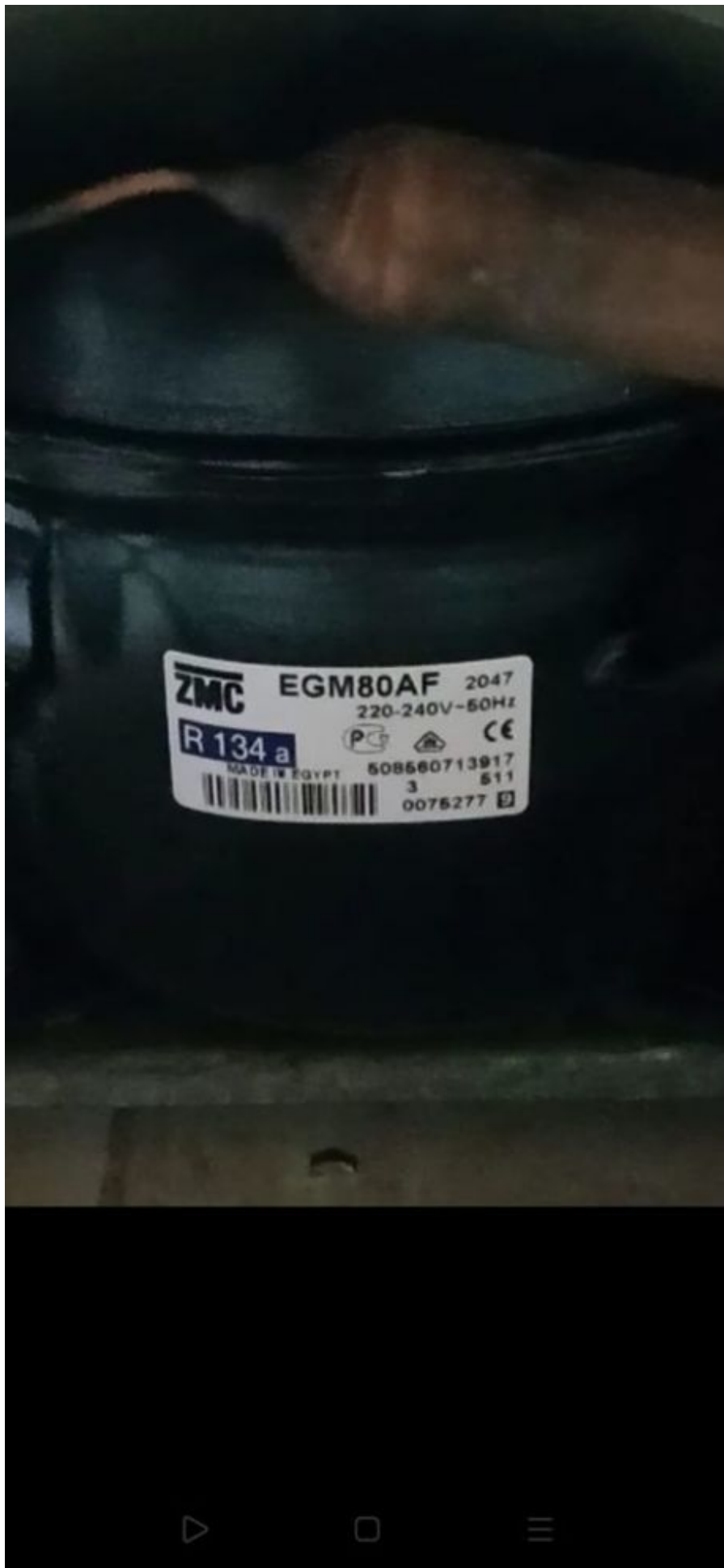


Private Picture Copyright: WWW.MBSM.PRO

Mbsm.pro, PDF, Compressor, ZMC, 1/4
HP, LBP, RSIR / RSCR, GM 80 AF,
GM80AF, R-134

Category: Files

written by www.mbsm.pro | 29 January 2021



Mbsm.pro, PDF, Compressor, Hitachi,
Fl 0739 (90 Watts), Fl 0847 (105
Watts), Fl 1152 (125 Watts), Fl 1257
(150 Watts), Fl 1462 165 Watts), Fl
1675 (185 Watts), Fl 1888 (210
Watts), Fl 2088 (250 Watts)

Category: Files

written by www.mbsm.pro | 29 January 2021



Private Picture Copyright : WWW.MBSM.PRO

Mbsm_dot_pro_private_PDF_FL1462-SA_Hitachi-catalogueTélécharger

Mbsm_dot_pro_private_PDF_FL1462-

SA_Mbsm_dot_pro_private_PDF_P_COM008_105_spec-1Télécharger

Mbsm.pro, PDF, Nomenclature compresseur, compresseurs Maneurop®, des séries MT et MTZ, Danfoss

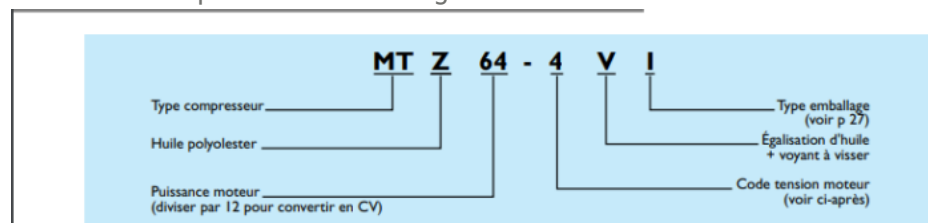
Category: Files

written by www.mbsm.pro | 29 January 2021

Les compresseurs hermétiques à pistons Danfoss Maneurop sont spécialement conçus pour pouvoir être utilisés dans une vaste plage de conditions de fonctionnement. Toutes les pièces sont réalisées avec une grande précision et une qualité supérieure pour garantir une durée de vie maximale.

La conception du compresseur est telle que le moteur est entièrement refroidi par les gaz aspirés.

La fiabilité du compresseur est assurée par une protection interne du moteur, des clapets de haute efficacité et par un moteur ayant un fort couple de démarrage.



EXEMPLES :

MT 64 - 4I MT 64, emballage individuel (I), code tension 4, version standard

MT 64 - 4VI MT 64, emballage individuel (I), code tension 4, version VE (V)

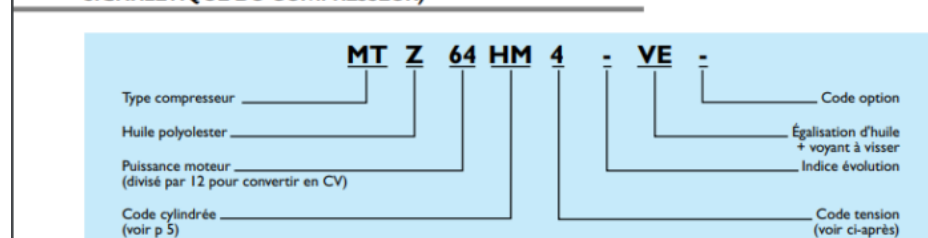
MT 64 - 4M MT 64, emballage multiple (M), code tension 4, version standard

MT 64 - 4VM MT 64, emballage multiple (M), code tension 4, version VE (V)

Emballage individuel : emballage intégrant un seul compresseur.

Emballage multiple : emballage spécifique intégrant plusieurs compresseurs pour réaliser une palette complète (le nombre de compresseurs par palette dépend du type de compresseur; se référer au chapitre conditionnement - emballage p 27).

RÉFÉRENCE TECHNIQUE (INDIQUÉE SUR LA PLAQUE SIGNALÉTIQUE DU COMPRESSEUR)



VERSIONS



Private Picture Copyright: WWW.MBSM.PRO

Mbsm_dot_pro_private_PDF_Danfoss-ManeuropTélécharger

MT/MTZ

50 Hz

R22

R407C

R134a

R404A / R507



1 CYLINDRE
2 CYLINDRES
4 CYLINDRES
8 CYLINDRES



Private Picture Copyright : WWW.MBSM.PRO