

JIAXIPERA, Compresseur, réfrigérateur , INDESIT, COMPRESSEUR INDESIT, N1112Y, 140W, 1/5HP, R600, REFRIGERATEUR INDESIT RA 27 IX , RA 27, 230 L, Dimensions: 55x140x60

Category: compressor

written by www.mbsm.pro | 21 December 2020

Réfrigérateur combiné Indesit RA 27, acier inoxydable, en excellent état, rénové par un mécanicien.

- **Dimensions:** 55x140x60
- **capacité nette:** 230 litres
- **cote énergétique:** A +
- **Garantie:** 3 mois

Livraison à domicile à prix réduit à Budapest et dans le comté de Pest. Votre ancienne machine à laver usagée sera incluse ou expédiée gratuitement, selon l'état!

Private Picture Copyright : WWW.MBSM.PRO



Private Picture Copyright : WWW.MBSM.PRO

Refrigeration R600A Jiaxipera Domestic Refrigerator Commercial Compressor

supply refrigeration parts refrigerator compressor

fridge compressor, refrigerator compressor, freezer compressor,refrigeration compressor.

Compressor Model	Displ. (cm3)	Cooling Type	Motor Type	Vol./Fre. / (V~/Hz)	Capacity(W)			COP (W/W)			Capacitor (μF)	Certifica
					ASHRAE	CECOMAF	SWP	ASHRAE	CECOMAF	SWP		
					(-23.3°C)	(-25°C)	(-28/40°C)	(-23.3°C)	(-25°C)	(-28/40°C)		
N1080Y	5.5	ST	RSIR	220-240~/50	95	71	/	1.40	1.09	/	/	VDE,CCC
N1090Y	6.0	ST	RSIR	220-240~/50	100	75	/	1.40	1.09	/	/	VDE,CCC
N1110Y	6.7	ST	RSIR	220-240~/50	114	86	/	1.40	1.09	/	/	VDE,CCC
N1111Y	7.2	ST	RSIR	220-240~/50	130	98	/	1.40	1.09	/	/	VDE,CCC
N1112Y	8.1	ST	RSIR	220-240~/50	140	105	/	1.40	1.09	/	/	VDE,CCC
Private Picture Copyright : WWW.MBSM.PRO												
N1113Y	8.9	ST	RSIR	220-240~/50	154	114	/	1.40	1.09	/	/	VDE,CCC
N1114Y	9.6	ST	RSIR	220-240~/50	168	126	/	1.42	1.11	/	/	VDE,CCC
NT1112Y	8.10	ST	RSCR	220-240~/50	140	105	/	1.56	1.22	/	4.0	VDE,CCC
NT1113Y	8.9	ST	RSCR	220-240~/50	154	116	/	1.56	1.22	/	4.0	VDE,CCC
NT1114Y	9.6	ST	RSCR	220-240~/50	170	128	/	1.56	1.22	/	4.0/4.5	VDE,CCC
NT1117Y	11.2	ST	RSCR	220-240~/50	198	149	/	1.56	1.22	/	4.0	CCC
NU1080Y	5.5	ST	RSCR	220-240~/50	95	71	/	1.55	1.21	/	3.0	VDE,CCC
NU1090Y	6.0	ST	RSCR	220-240~/50	102	77	/	1.58	1.23	/	4.0	VDE,CCC
NU1110Y	6.70	ST	RSCR	220-240~/50	115	86	/	1.58	1.23	/	4.0	VDE,CCC

Private Picture Copyright : WWW.MBSM.PRO

NU1111Y	7.2	ST	RSCR	220-240~/50	130	98	/	1.62	1.26	/	3.5/4.0	VDE,CCC
NU1112Y	8.10	ST	RSCR	220-240~/50	140	105	/	1.62	1.26	/	4.0	VDE,CCC
NU1113Y	8.9	ST	RSCR	220-240~/50	154	116	/	1.62	1.26	/	4.0	VDE,CCC
NU1114Y	9.6	ST	RSCR	220-240~/50	170	128	/	1.62	1.26	/	4.0/4.5	VDE,CCC
NU1116Y	10.5	ST	RSCR	220-240~/50	186	140	/	1.60	1.25	/	4.5	VDE,CCC
NU1112GY	8.10	ST	RSIR/RSCR	220-240~/50	140	105	/	1.54/1.62	1.20/1.26	/	3.5/4.0	VDE,CCC
NU1113GY	8.90	ST	RSIR/RSCR	220-240~/50	154	116	/	1.54/1.62	1.20/1.26	/	4.0	VDE,CCC
NS1060Y	4.2	ST	RSCR	220-240~/50	65	49	/	1.60	1.25	/	2.0	VDE,CCC

Private Picture Copyright : WWW.MBSM.PRO

NS1060Y	4.2	ST	RSCR	220-240~/50	65	49	/	1.60	1.25	/	2.0	VDE,CCC
NS1080Y	5.5	ST	RSCR	220-240~/50	95	71	/	1.62	1.26	/	3.0	VDE,CCC
NS1090Y	6.0	ST	RSCR	220-240~/50	105	79	/	1.66	1.29	/	2.0/3.0	VDE,CCC
NS1110Y	6.7	ST	RSCR	220-240~/50	116	87	/	1.66	1.29	/	3.0/4.0	VDE,CCC
NS1111Y	7.2	ST	RSCR	220-240~/50	130	98	/	1.66	1.29	/	3.5/4.0	VDE,CCC
NS1112Y	8.1	ST	RSCR	220-240~/50	142	107	/	1.68	1.31	/	3.5/4.0	VDE,CCC
NS1113Y	8.9	ST	RSCR	220-240~/50	155	116	/	1.68	1.31	/	4.0	VDE,CCC
NS1114Y	9.6	ST	RSCR	220-240~/50	172	129	/	1.68	1.31	/	4.0	VDE,CCC
NS1116Y	10.5	ST	RSCR	220-240~/50	186	140	/	1.68	1.31	/	4.0/5.0	VDE,CCC

Private Picture Copyright : WWW.MBSM.PRO

NS1117Y	11.2	ST	RSCR	220-240~/50	198	149	/	1.68	1.31	/	4.0	CCC
NC1090Y	6.0	ST	RSCR	220-240~/50	105	79	/	1.73	1.35	/	2.5	VDE,CCC
NC1110Y	6.7	ST	RSCR	220-240~/50	116	87	/	1.75	1.37	/	3.0/4.0	VDE,CCC
NC1111Y	7.2	ST	RSCR	220-240~/50	128	96	/	1.75	1.37	/	4.0	VDE,CCC
NC1112Y	8.1	ST	RSCR	220-240~/50	142	107	/	1.75	1.37	/	4.0	VDE,CCC
NC1113Y	8.9	ST	RSCR	220-240~/50	155	116	/	1.75	1.37	/	4.0	VDE,CCC
NC1114Y	9.6	ST	RSCR	220-240~/50	172	129	/	1.75	1.37	/	3.0/4.0	VDE,CCC
NC1116Y	10.5	ST	RSCR	220-240~/50	186	140	/	1.75	1.37	/	3.0	VDE,CCC
NX1080Y	5.5	ST	RSCR	220-240~/50	96	72	/	1.83	1.43	/	2.0	VDE,CCC

Private Picture Copyright : WWW.MBSM.PRO

NX1090Y	6.0	ST	RSCR	220-240~/50	108	81	/	1.83	1.43	/	2.5	VDE,CCC
NX1110Y	6.7	ST	RSCR	220-240~/50	117	88	/	1.83	1.43	/	2.5	VDE,CCC
NX1111Y	7.2	ST	RSCR	220-240~/50	130	98	/	1.83	1.43	/	3.0	VDE,CCC
NX1112Y	8.1	ST	RSCR	220-240~/50	145	109	/	1.83	1.43	/	3.0	VDE,CCC
NX1113Y	8.9	ST	RSCR	220-240~/50	155	116	/	1.83	1.43	/	2.5	VDE,CCC
NX1114Y	9.6	ST	RSCR	220-240~/50	172	129	/	1.83	1.43	/	4.0	VDE,CCC
NB1080Y	5.5	ST	RSCR	220-240~/50	96	72	84	1.88	1.47	2.02	2.0	VDE,CCC
NB1090Y	6.0	ST	RSCR	220-240~/50	108	81	95	1.88	1.47	2.02	2.5	VDE,CCC

Private Picture Copyright : WWW.MBSM.PRO

NB1090Y	6.0	ST	RSCR	220-240~/50	108	81	95	1.88	1.47	2.02	2.5	VDE,CCC
NB1110Y	6.7	ST	RSCR	220-240~/50	117	88	105	1.90	1.48	2.02	2.5	VDE,CCC
NB1111Y	7.2	ST	RSCR	220-240~/50	130	98	114	1.90	1.48	2.02	3.0	VDE,CCC
NB1112Y	8.1	ST	RSCR	220-240~/50	145	109	127	1.90	1.48	2.02	3.0	VDE,CCC
NB1113Y	8.9	ST	RSCR	220-240~/50	155	116	136	1.90	1.48	2.02	2.5	VDE,CCC
NB1114Y	9.6	ST	RSCR	220-240~/50	172	129	151	1.90	1.48	2.02	4.0	VDE,CCC
NB1116Y	10.5	ST	RSCR	220-240~/50	186	140	163	1.90	1.48	2.02	4.0	VDE,CCC
NE1080Y	5.5	ST	RSCR	220-240~/50	96	72	84	1.93	1.51	2.04	2.0	CCC
NE1090Y	6.0	ST	RSCR	220-240~/50	108	81	95	1.93	1.51	2.04	2.5	

Private Picture Copyright: WWW.MBSM.PRO

NB1114Y	9.6	ST	RSCR	220-240~/50	172	129	151	1.90	1.48	2.02	4.0	VDE,CCC
NB1116Y	10.5	ST	RSCR	220-240~/50	186	140	163	1.90	1.48	2.02	4.0	VDE,CCC
NE1080Y	5.5	ST	RSCR	220-240~/50	96	72	84	1.93	1.51	2.04	2.0	CCC
NE1090Y	6.0	ST	RSCR	220-240~/50	108	81	95	1.93	1.51	2.04	2.5	
NE1110Y	6.7	ST	RSCR	220-240~/50	117	88	105	1.95	1.52	2.04	2.5	CCC
NE1111Y	7.2	ST	RSCR	220-240~/50	130	98	114	1.95	1.52	2.04	3.0	CCC
NE1112Y	8.1	ST	RSCR	220-240~/50	145	109	127	1.95	1.52	2.04	3.0	CCC

Private Picture Copyright: WWW.MBSM.PRO

Présentation du réfrigérateur INDESIT RA 27 IX (FR)

À retenir du réfrigérateur INDESIT RA 27

IX (FR)

- Réfrigérateur / Congélateur 2 portes (armoire) en pose libre
- Circulation du froid : à air statique
- Volume net total : 227 L (Réfrigérateur : 184 L / Congélateur : 43 L)
- Classe énergie : A

Introduction du réfrigérateur INDESIT RA 27 IX (FR)

Désignation :

INDESIT RA 27 IX (FR) (RA27IX)

Voir les réfrigérateurs INDESIT

Date de sortie (approx.) :

Courant 2006

Informations générales du réfrigérateur INDESIT RA 27 IX (FR)

Type :

Réfrigérateur avec congélateur / 2 portes (congélateur en haut)

Forme :

Armoire (hauteur supérieure à 85 cm)

Pose :

Libre (l'appareil peut être disposé n'importe où*).

Évacuation de la chaleur par l'arrière et le haut.

* Note : Il faudra tout de même respecter des petites distances de sécurité avec les meubles, les murs et la partie haute pour que l'air chaud s'évacue correctement.

Volume net total :

227 L

Circulation de l'air :

Pour le réfrigérateur :

- Méthode par **Air Statique** (circulation naturelle, humidité constante)
- Dégivrage **automatique** (pas d'intervention nécessaire de votre part)

Pour le congélateur :

- Méthode par **Air Statique** (circulation naturelle, humidité constante)
- Dégivrage manuel

Circuit de froid :

Système présent :

- Méthode par **Compression** (compresseur mécanique à l'origine de la création du froid et du bruit)
- L'appareil utilise un seul circuit de création de froid avec un compresseur et un évaporateur

Informations spécifiques sur la zone principale du réfrigérateur INDESIT RA 27

IX (FR)

Volume réfrigérateur :

184 L

Refroidissement :

Système général **statique**, avec dégivrage automatique.

A propos des clayettes :

3 clayettes* fournies dans le réfrigérateur :

- Une ou plusieurs sont déplaçables et/ou retirables
- Toutes sont en verre

* Note : la séparation entre la zone fraîcheur et le frigo est parfois considérée comme une clayette, parfois non.

A propos des balconnets :

4 balconnets présents :

- Finition "Blancs"
- Ils sont déplaçables
- Tous occupent toute la largeur

Complément d'informations :

Un balconnet porte-bouteilles

Informations spécifiques sur la zone fraîcheur du réfrigérateur INDESIT RA 27 IX (FR)

A propos des bacs fraîcheurs :

1 bac présent

Taille : large

Type de bac : 1 bac avec zone humide pour les fruits et légumes

Informations spécifiques sur la partie congélateur du réfrigérateur INDESIT RA 27 IX (FR)

Volume net congélateur :

43 L

Congélateur / Étoiles :

4 étoiles (froid inférieur à -18 °C)

Pouvoir de congélation :

2.5 kg / 24h

Refroidissement congélateur :

Système général **statique** (dégivrage manuel)

A propos des clayettes :

1 clayette présente

Autres informations congélateur :

Clayette fil

Un compartiment de congélation

Informations sur les équipements du réfrigérateur INDESIT RA 27 IX (FR)

Portes/Tiroirs :

2 portes et réversibles

Charnières à droite

Poignées intégrées

Panneau de contrôles :

Contrôle de la zone 'Réfrigérateur' à l'intérieur (thermostat)

Thermostat réglable

Autres équipements :

Pieds réglables

Indicateur de température partie réfrigérateur

Consommations et performances énergétiques du réfrigérateur INDESIT RA 27 IX (FR)

Coût annuel :

44.4 € (approximatif)

Classe énergie :

A

Consommation électrique :

• Sur 24h :

0,77 kWh / 24h

• Annuelle :

281 kWh / an

Classes climatiques :

N-ST (de 16°C à 38°C)

Autonomie en cas de panne :

14 heures

Informations électriques :

220-240 V

Couleurs et Design du réfrigérateur INDESIT RA 27 IX (FR)

Couleurs :

Inox

Dimensions et poids du réfrigérateur INDESIT RA 27 IX (FR)

Dimensions déballé :

1390 x 550 x 600 mm (HxLxP)

Poids déballé :

47 kg

Dimensions emballé :

1425 x 600 x 645 mm (HxLxP)

Poids emballé :

48.9 kg

Informations diverses du réfrigérateur INDESIT RA 27 IX (FR)

Accessoires fournis :

Un casier à œufs

Un bac à glaçons classique

Cordon électrique et prise

Référence (EAN et/ou UPC) :

40192 (3007842401924)

Autres Dénominations :

Indesit RA27IXFR, Indesit RA 27IXFR, Indesit RA27 IXFR, Indesit RA27IX FR,
Indesit RA 27 IXFR, Indesit RA 27IX FR, Indesit RA27 IX FR







Private Picture Copyright : WWW.MBSM.PRO

Réfrigérateur combiné Indesit RA 27, acier inoxydable, en excellent état, renoué par un mécanicien.

- **Dimensions:** 55x140x60
- **capacité nette:** 230 litres
- **cote énergétique:** A +
- **Garantie:** 3 mois

Livraison à domicile à prix réduit à Budapest et dans le comté de Pest. Votre ancienne machine à laver usagée sera incluse ou expédiée gratuitement, selon l'état!

Private Picture Copyright : WWW.MBSM.PRO

Pompe De Relevage Climatisation

Category: Solutions,Technologie

written by www.mbsm.pro | 21 December 2020



Private Picture Copyright : WWW.MBSM.PRO

L'humidité de l'air se condense sur les surfaces froides. C'est notamment ce qui arrive avec les systèmes de climatisation. Il faut donc évacuer les « condensats ». Le plus simple et le plus fiable est de pouvoir les évacuer sous l'action de leur propre poids, de manière dite gravitaire. Mais ce n'est pas toujours possible.

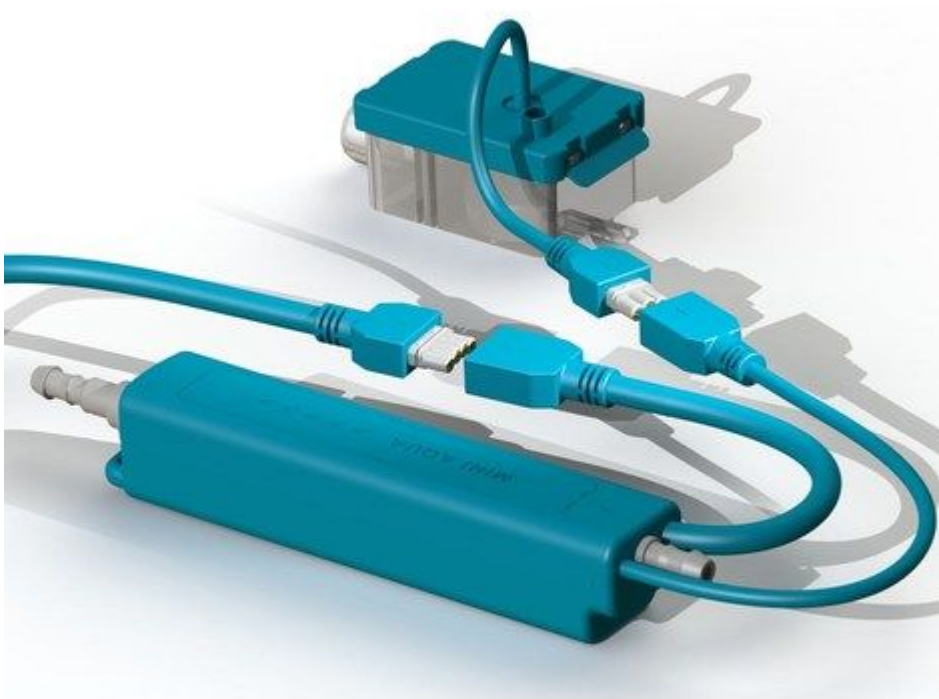
Il faut alors utiliser une pompe de relevage de condensats qui va permettre d'aspirer l'eau et de la refouler vers une canalisation d'évacuation des eaux usées. Celle-ci peut dès lors se trouver au-dessus du bac de condensats du climatiseur. Il existe trois types de pompes pour les relevages de condensats de climatisation : à piston oscillant, centrifuges (débits importants) ou péristaltiques (la compression d'un tube par un galet aspire les condensats). Généralement, pour les appareils courant, une pompe à piston suffit. C'est aussi le système le plus compact et discret.



Private Picture Copyright : WWW.MBSM.PRO



Private Picture Copyright : WWW.MBSM.PRO

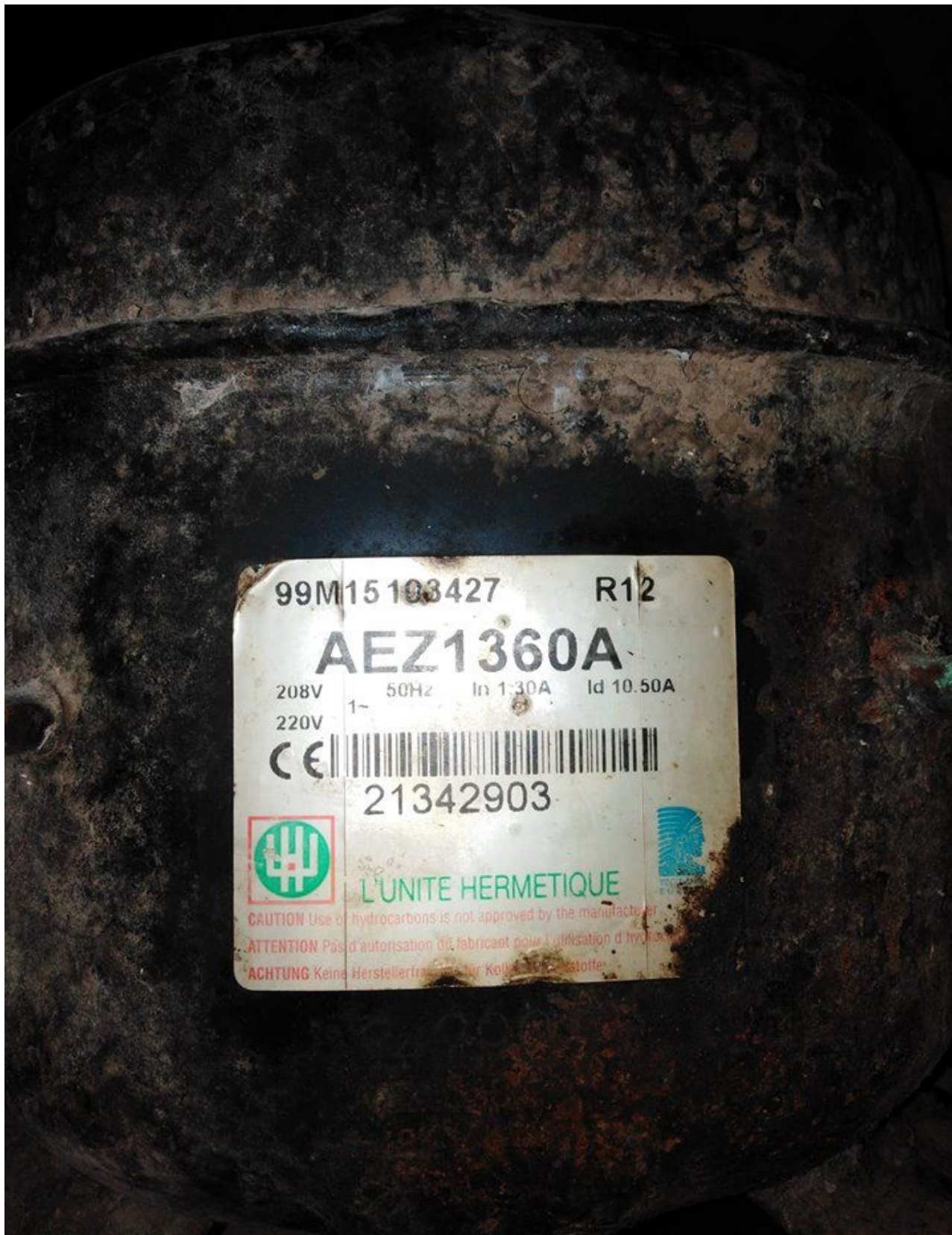


Private Picture Copyright : WWW.MBSM.PRO



www.mbsm.pro, AEZ1360A, Kirby,
Tecumseh, Compressors ,low back,
pressure, models, 240v/50HT , 1PH ,
1/5Hp , Gaz 12A

Category: Solutions,Technologie,Tester ok
written by www.mbsm.pro | 21 December 2020

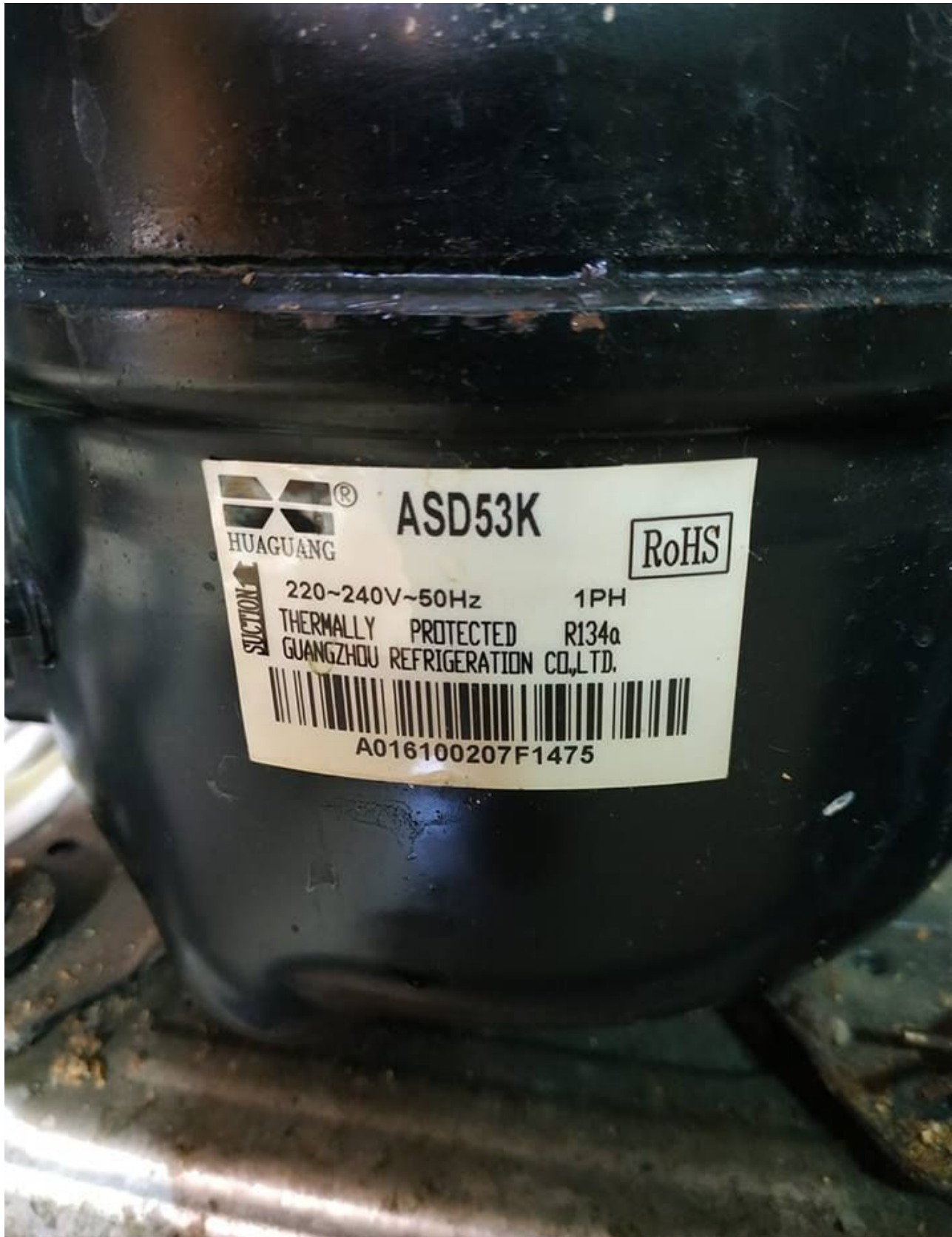


PictureS Mbsm Dot Pro : www.mbsm.pro

Points forts : Compresseur aez1360a pour réfrigérateur fagor FAGOR
MA-10CA562COMP-QZQAZ

www.mbsm.pro , Original New, ASD53K,
Original New 1/6HP, R134a, LBP,
Wanbao, Refrigerator, compressor,
China, R134A, 220V/50Hz, 1PH, 144W,
Huaguang, Refrigerator Reciprocating

Category: Solutions,Technologie,Tester ok
written by Jamila | 21 December 2020




ASD53K
RoHS
 HUAGUANG
 220~240V~50Hz 1PH
 THERMALLY PROTECTED R134a
 SUCTION GUANGZHOU REFRIGERATION CO.,LTD.

 A016100207F1475

Picture5 Mbsm Dot Pro : www.mbsm.pro

www.mbsm.pro , Original New, ASD53K, Original New 1/6HP, R134a, LBP, Wanbao, Refrigerator, compressor,China, R134A, 220V/50Hz, 1PH, 144W, Huaguang, Refrigerator Reciprocating

www.mbsm.pro , Cold ,refrigeration ,compressor 1/4 hp, QD76HG ,HM Series , R134a ,HBP

Category: Solutions,Tester ok

written by www.mbsm.pro | 21 December 2020



Picture5 Mbsm Dot Pro : www.mbsm.pro

www.mbsm.pro , Cold ,refrigeration ,compressor 1/4 hp, QD76HG ,HM Series , R134a

Mbsm.pro, Réfrigérateur, remplacement d'un moteur, R600a ,par un ,moteur R134a

Category: Solutions,Tester ok

written by Jamila | 21 December 2020

Bonsoir, MBSM.PRO

le remplacement d'un compresseur R600A par un compresseur R134A est possible a condition:

- de rincer le circuit frigorifique a l'azote ou R22 et pas avec l'air comprimé car il contient de l'humidité .
- remplacer bien évidemment le deshydrateur (filtre)
- de charger correctement (ni plus, ni moins).

il est conseillé et préférable de remplacer le compresseur par un équivalent (faute de trouver le même), fonctionnant au même gaz!

il faudrait mettre le double de r134a par rapport au r600a ,85/90 grammes, contrôler la pression (0.2 bars de r134a en fonctionnement stabilisé), mais ce n'est pas certain que cela fonctionne bien car le capillaire (longueur et diamètre intérieur) est différent suivant les fluides utilisés car la perte de charge n'est pas la même.

Il faut changer le capillaire

La Température avec le capillaire de r600a ne dépassera 16 degrés Celsius

PictureS Mbsm Dot Pro : www.mbsm.pro

Bonsoir, MBSM.PRO

le remplacement d'un compresseur R600A par un compresseur R134A est possible a condition: