

# Tecumseh, Compressor, TPA1410YXC, TPA1410 YXC, LBP, R134a, 220-240V ~ 50Hz, 1/4 + HP, 115V

Category: compressor

written by [www.mbsm.pro](http://www.mbsm.pro) | 25 January 2021



Private Picture Copyright: [WWW.MBSM.PRO](http://WWW.MBSM.PRO)

*Mbsm.pro, refrigerator, TPA1410YXC, KIRIAZI, no frost, 635 L, r134a, 180 g, Compressor, TPA1410YXC, 1/4 hp++*

Fabricant: Tecumseh

## **R134a Compressor**

### *Low Temperature*

**Compresseurs** haute température R134a chargés d'huile ester et ont une plage d'évaporateur de 20 ° F à 55

° F R134a compresseurs de température commerciale chargés d'huile ester et ont une plage d'évaporateur de 0 ° F à 50 ° F

Compresseurs basse température R134a chargés d'huile ester et ayant une plage d'évaporateur de -40 ° F à + 10

° F Tous les composants de départ sont inclus si nécessaire

Tout le matériel de montage inclus

Capacité nominale en BtuH basée sur une température de condensation de 130 ° F

### **Spécifications**

Aspiration Conn: 5/16 "IDS

Discharge Conn: 1/4" IDS

HP: 1/4 +

Volts: 115

Phases: 1

BtuH Capacité à 20 ° F Evap: 1100

Remplace la référence: TPA1410YXA, B81-983

## **Spécifications du produit**

## **Performance**

État	Tension d'essai	(R) Btu / h	(R) kcal / h	(R) W	(I) W	(E) Btu / Wh	(E) kcal / Wh	W / W	TEMP ÉVAP ° C	COND TEMP ° C	TEMPÉRATURE AMBIANTE ° C	RETOUR GAZ ° C	TEMP. LIQUIDE ° C
ASHRAE (R-513A)	220V ~ 50HZ	977	246	286	186	5,24	1,32	1,54	-23 ° C (-10 ° F)	54 ° C (130 ° F)	32 ° C (90 ° F)	32 ° C (90 ° F)	32 ° C (90 ° F)
ASHRAE (R-134a)	220V ~ 50HZ	920	232	270	176	5,23	1,32	1,53	-23 ° C (-10 ° F)	54 ° C (130 ° F)	32 ° C (90 ° F)	32 ° C (90 ° F)	32 ° C (90 ° F)

## Général

Température d'évaporation. Gamme : -34,4 ° C à -12,2 ° C (-30 ° F à 10 ° F)

Couple moteur : Couple de démarrage faible (LST)

Refroidissement du compresseur : Ventilateur

## Mécanique

Poids : 30  
 Unité de mesure de poids : KG  
 Déplacement (cc) : 8,374  
 Type d'huile : Polyolester  
 Viscosité (cSt) : 32  
 Charge d'huile (cc) : 185

## Électrique

Gamme de tension (50 Hz) : 198-264  
 Gamme de tension (60 Hz) : N / A  
 Ampères à rotor bloqué (LRA) : 17  
 Intensité de charge nominale (RLA 50 Hz) : 0,82  
 Intensité de charge nominale (RLA 60 Hz) : 0  
 Max. Courant continu (MCC en ampères) : 0  
 Résistance du moteur (Ohm) – Principal : 10,19  
 Résistance du moteur (Ohm) – Démarrage : 6,07  
 Type de moteur : PTCS\_CR  
 Type de surcharge : N / A  
 Type de relais : N / A  
 Répertoire IRAM, reconnu cURus



Private Picture Copyright : [WWW.MBSM.PRO](http://WWW.MBSM.PRO)



Picture Copyright : [WWW.MBSM.PRO](http://WWW.MBSM.PRO)



Picture Copyright : [WWW.MBSM.PRO](http://WWW.MBSM.PRO)

[Mbsm\\_dot\\_pro\\_private\\_PDF\\_TPA1410YXCTélécharger](#)

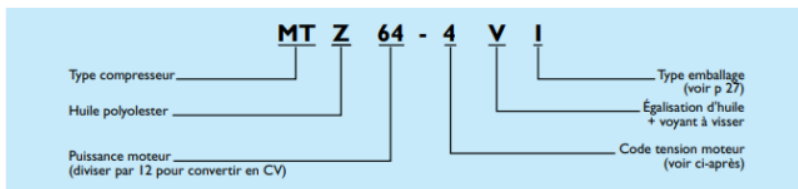
[Mbsm\\_dot\\_pro\\_private\\_PDF\\_TPA1410YXC-Tecumseh-do-BrazilTélécharger](#)

---

## Mbsm.pro, PDF, Nomenclature compresseur, compresseurs Maneurop®, des séries MT et MTZ, Danfoss

Category: Files

written by [www.mbsm.pro](http://www.mbsm.pro) | 25 January 2021



**EXEMPLES :**

**MT 64 - 4I** MT 64, emballage individuel (I), code tension 4, version standard

**MT 64 - 4VI** MT 64, emballage individuel (I), code tension 4, version VE (V)

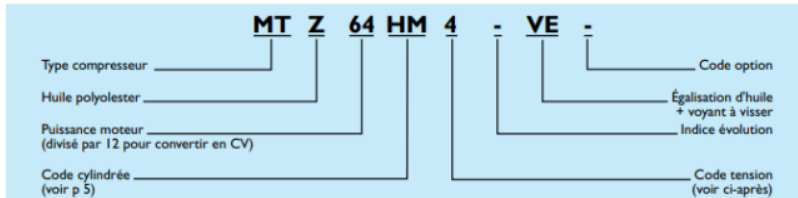
**MT 64 - 4M** MT 64, emballage multiple (M), code tension 4, version standard

**MT 64 - 4VM** MT 64, emballage multiple (M), code tension 4, version VE (V)

Emballage individuel : emballage intégrant un seul compresseur.

Emballage multiple : emballage spécifique intégrant plusieurs compresseurs pour réaliser une palette complète. (le nombre de compresseurs par palette dépend du type de compresseur; se référer au chapitre conditionnement - emballage p 27).

**RÉFÉRENCE TECHNIQUE (INDIQUÉE SUR LA PLAQUE SIGNALÉTIQUE DU COMPRESSEUR)**

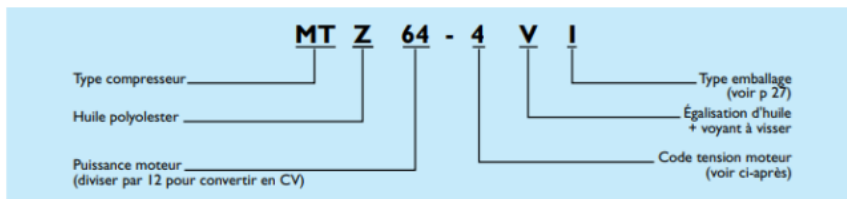


**VERSIONS**



Private Picture Copyright : WWW.MBSM.PRO

Les compresseurs hermétiques à pistons Danfoss Maneurop sont spécialement conçus pour pouvoir être utilisés dans une vaste plage de conditions de fonctionnement. Toutes les pièces sont réalisées avec une grande précision et une qualité supérieure pour garantir une durée de vie maximale. La conception du compresseur est telle que le moteur est entièrement refroidi par les gaz aspirés. La fiabilité du compresseur est assurée par une protection interne du moteur, des clapets de haute efficacité et par un moteur ayant un fort couple de démarrage.



**EXEMPLES :**

**MT 64 - 4I** MT 64, emballage individuel (I), code tension 4, version standard

**MT 64 - 4VI** MT 64, emballage individuel (I), code tension 4, version VE (V)

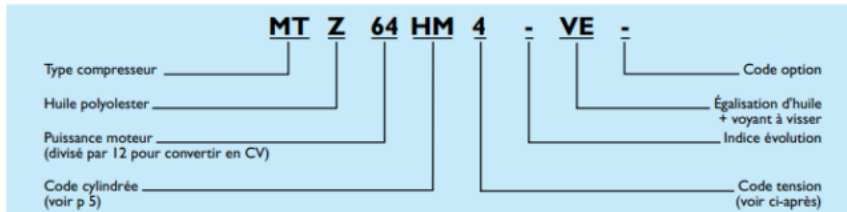
**MT 64 - 4M** MT 64, emballage multiple (M), code tension 4, version standard

**MT 64 - 4VM** MT 64, emballage multiple (M), code tension 4, version VE (V)

Emballage individuel : emballage intégrant un seul compresseur.

Emballage multiple : emballage spécifique intégrant plusieurs compresseurs pour réaliser une palette complète (le nombre de compresseurs par palette dépend du type de compresseur; se référer au chapitre conditionnement - emballage p 27).

**RÉFÉRENCE TECHNIQUE (INDIQUÉE SUR LA PLAQUE SIGNALÉTIQUE DU COMPRESSEUR)**



**VERSIONS**



Private Picture Copyright: WWW.MBSM.PRO

Mbsm\_dot\_pro\_private\_PDF\_Danfoss-ManeuropTélécharger

**MT/MTZ**

**50 Hz**

R22  
R407C  
R134a  
R404A / R507

1 CYLINDRE  
2 CYLINDRES  
4 CYLINDRES  
8 CYLINDRES

Private Picture Copyright: WWW.MBSM.PRO

Compresseur, 1/3 HP, Danfoss, SECOP, tropicalisé, NL10FT, R134a, 220 – 240/1/50, CSIR – RSIR, 105G6829

# SECOP, 105G6869 SECOP, 105G6140 SECOP, 105G6147 SECOP, 105G6141 SECOP

Category: compressor

written by [www.mbsm.pro](http://www.mbsm.pro) | 25 January 2021



Private Picture Copyright : [WWW.MBSM.PRO](http://WWW.MBSM.PRO)

- Marque : DANFOSS SECOP
- Modèle : NL10FT
- CYLINDRÉE (CM<sup>3</sup>)10,1
- FLUIDER-134a
- APPLICATIONLBP
- PLAGES D'APPLICATION-35/-10
- PUISSANCE (W)455
- PUISSANCE FRIGORIFIQUE (TK+40°C) -10/455 -20/281 -30/158 -35/113
- TENSION (V)240/1/50
- DÉMARRAGERSIR
- I.MAX (A)1,88
- Ø ASPIRATION8,2
- Ø REFOULEMENT6,2
- DIMENSIONS (MM)205x166x203

Alimentation du compresseur [V/Ph/Hz]

220-240/1/50

Applications	LBP
Charge en fluide frigorigène [kg] [Max]	0.4 kg
Code de configuration	Simple
Couleur	Noir
Courant d'appel HST [A]	10.4 A
Courant d'appel LST [A]	13.6 A
Description	NL10FT
Diamètre de raccordement à l'aspiration [mm]	8.2 mm
Diamètre du raccord au refoulement [mm]	6.2 mm
Diamètre du raccordement du traitement [mm]	6.2 mm
Désignation du modèle	Compresseur
Faible valeur de plage de tension à 50 Hz [V]	198 V
Faible valeur de plage de tension à 60 Hz [V]	0 V
Faible valeur de tension nominale à 50 Hz [V]	220 V
Faible valeur de tension nominale à 60 Hz [V]	0 V
Fluides	R134a
Format d'emballage	Emballage industriel
Fréquence [Hz]	50
Hauteur de la base [mm]	197 mm
Hauteur totale [mm]	203 mm
Injection de liquide	No
Longueur [mm]	252 mm
LRA HST 60Hz [A]	10.4 A
LRA HST [A]	10.4 A
LRA LST [A]	9.2 A
Matériel du raccord au process	Acier cuivré
Matériel du raccord d'aspiration	Acier cuivré
Matériel du raccord de refoulement	Acier cuivré
Niveau d'énergie de l'application	Tropical
Nombre de phases (compresseur)	1
Nombre de phases (ventilateur)	1
Notes concernant le raccord de refoulement	Capuchon en aluminium
Notes concernant le raccordement au process	Capuchon en aluminium
Notes concernant le raccordement à l'aspiration	Capuchon en aluminium
N° de modèle	NL10FT
Oil type	POE
Phase	1
Profondeur [mm]	166 mm
Quantité d'huile [cm <sup>3</sup> ]	300 cm <sup>3</sup>
Quantité par emballage	80
raccord de refoulement équerre [°]	35 °
raccord d'aspiration équerre [°]	15 °
Raccordement de process équerre	25 °
RLA	1.80 A
Régulation de la puissance	Vitesse fixe

Résistance de l'enroulement auxiliaire (enroulement de démarrage) pour compresseurs monophasés [ohm]	14.7 Ohm
Résistance de l'enroulement auxiliaire (enroulement de démarrage) pour compresseurs monophasés à pistons [ohm]	14.7 Ohm
Résistance de l'enroulement principal pour compresseurs monophasés [Ohm]	8.2 Ohm
Technique de la marque	Compresseur à pistons
Technologie	Piston
Température d'enroulement max. continue [°C] [Max]	125 °C
Température de l'enroulement à court terme [°C] [Max]	135 °C
Tension 50 Hz [V]	220 V
Tension 50 Hz [V] [max.]	240 V
Type	NL
Type de moteur	CSIR RSIR
Type de socle	Petit UE
Utilisation de tronçon	Réfrigération LT
Valeur élevée de plage de tension à 50 Hz [V]	264 V
Valeur élevée de plage de tension à 60 Hz [V]	0 V
Valeur élevée de tension nominale à 50 Hz [V]	240 V
Valeur élevée de tension nominale à 60 Hz [V]	0 V
Vitesse de rotation à 50 Hz [rpm]	2900 rpm
Vitesse de rotation à 60 Hz [rpm]	0 rpm
Volume balayé [cm <sup>3</sup> ]	10.09 cm <sup>3</sup>
Volume de gaz libre [cm <sup>3</sup> ]	2360 cm <sup>3</sup>
Économiseur	No

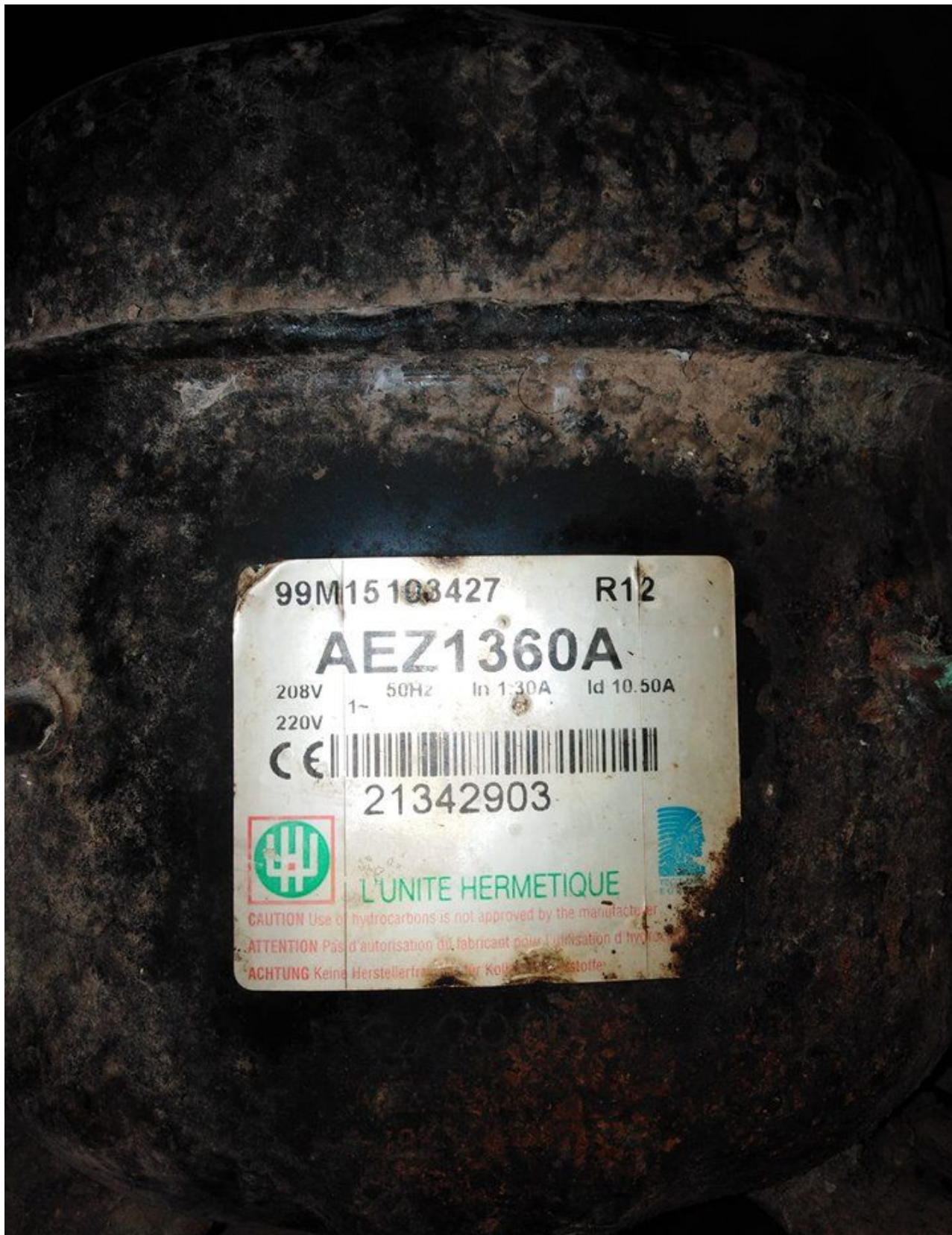
Mbsm\_dot\_pro\_private\_PDF\_nl10ft\_105g6829\_r134a\_220v\_50hz\_04-2019\_desd406p202Télécharger



Private Picture Copyright: WWW.MBSM.PRO

www.mbsm.pro, AEZ1360A, Kirby,  
Tecumseh, Compressors ,low back,  
pressure, models, 240v/50HT , 1PH ,  
1/5Hp , Gaz 12A

Category: Solutions,Technologie,Tester ok  
written by www.mbsm.pro | 25 January 2021



PictureS Mbsm Dot Pro : [www.mbsm.pro](http://www.mbsm.pro)

Points forts : Compresseur aez1360a pour réfrigérateur fagor FAGOR  
MA-10CA562COMP-QZQAZ

www.mbsm.pro , Original New, ASD53K,  
Original New 1/6HP, R134a, LBP,  
Wanbao, Refrigerator, compressor,  
China, R134A, 220V/50Hz, 1PH, 144W,  
Huaguang, Refrigerator Reciprocating

Category: Solutions,Technologie,Tester ok  
written by Jamila | 25 January 2021




**ASD53K**
RoHS  
 HUAGUANG  
 220~240V~50Hz 1PH  
 THERMALLY PROTECTED R134a  
 SUCTION GUANGZHOU REFRIGERATION CO.,LTD.  
  
 A016100207F1475

Picture5 Mbsm Dot Pro : [www.mbsm.pro](http://www.mbsm.pro)

[www.mbsm.pro](http://www.mbsm.pro) , Original New, ASD53K, Original New 1/6HP, R134a, LBP, Wanbao, Refrigerator, compressor,China, R134A, 220V/50Hz, 1PH, 144W, Huaguang, Refrigerator Reciprocating

# www.mbsm.pro , Cold ,refrigeration ,compressor 1/4 hp, QD76HG ,HM Series , R134a ,HBP

Category: Solutions,Tester ok

written by www.mbsm.pro | 25 January 2021



PictureS Mbsm Dot Pro : www.mbsm.pro

www.mbsm.pro , Cold ,refrigeration ,compressor 1/4 hp, QD76HG ,HM Series , R134a

# Mbsm.pro, GL90TB , COMPRESSEUR ACC CUBIGEL ELECTROLUX, R134A ,1/4HP 230V

Category: Solutions,Tester ok

written by Jamila | 25 January 2021



PictureS Mbsm Dot Pro : www.mbsm.pro

Mbsm.pro, GL90TB , COMPRESSEUR ACC CUBIGEL ELECTROLUX, R134A ,1/4HP 230V

- Puissance en cheval 1/4 CV
- Alimentation 220-240 V 50 Hz
- Gaz R134a HMBP
- Cylindrée du compresseur 8,8 cm<sup>3</sup>
- Température d'utilisation max. 32°C
- Complet avec starter, condensateur, boîtier et système de fixation

La photo montre l'aspect du compresseur, pas son étiquette réelle



PictureS Mbsm Dot Pro : [www.mbsm.pro](http://www.mbsm.pro)

Codes fabricants

- ACC-GL90TB
- ALPENINOX-83718
- ANGELO PO-34D6510
- CEM-340
- CUBIGEL-GL90TB
- DEXION-022260-00
- ELECTROLUX-83718
- FRIULINOX-995783
- ICEMATIC-19165548
- MARENO-25016599
- MONDIAL ELITE-4106073
- MONDIAL ELITE-4106073+1147212
- NECTA VENDING-986934
- ZANUSSI-83718

Documentation technique du compresseur frigorifique Cubigel **[regarder en dessous](#)**



## Mbsm.pro , COMPRESSOR TECUMSEH, CAJ4511Y, R134a, HMBP(HBP – High Back Pressure),1 HP, 1PH, 220-240 VOLTS , High Start Torque (HST) ,

Category: Solutions,Tester ok  
written by Jamila | 25 January 2021



## Mbsm.pro , COMPRESSOR TECUMSEH, L'unité hermetique Compressor

CAJ4511Y, R134a, HMBP(HBP – High Back Pressure),1 HP, 1PH, 220-240 VOLTS , High  
Start Torque (HST)

Condensateur Perm./ Run capacitor : 15  $\mu$ F / 400 V

## Données techniques

- Modèle: CAJ4511Y
- Gaz: R-134a

- Température/Pression: **Haute Pression**
- Puissance: **1 HP**
- Voltage: **230 V**
- Type De Courant: **Monophasé**
- Fréquence: **50 Hz**
- Type De Compresseur: **Hermétique**
- Décalage: **32.7 cm<sup>3</sup>**
- Cons.Énergie -5°C: **920 W**
- Cons.Énergie 0°C: **1030 W**
- Cons.Énergie +5°C: **1140 W**
- Cons.Énergie +10°C: **1250 W**
- T° De Condensation: **55 °C**
- Capacité Frigorifique -5°C: **1376 Kcal/h**
- Capacité Frigorifique 0°C: **1737 Kcal/h**
- Capacité Frigorifique 5°C: **2150 Kcal/h**
- Capacité Frigorifique 7.2°C: **2347 Kcal/h**
- Capacité Frigorifique 10°C: **2614 Kcal/h**
- Tipo Test: **EN.12900**





PictureS Mbsm Dot Pro : [www.mbsm.pro](http://www.mbsm.pro)

---

**MBSM.PRO , Compressor, Electrolux-Zem  
GL60AA R134A ,1/6 HP , 1PH , 220-240  
V 50 Hz**

Category: Solutions,Tester ok  
written by Jamila | 25 January 2021



PictureS Mbsm Dot Pro : [www.mbsm.pro](http://www.mbsm.pro)

MBSM.PRO , Compressor, Electrolux-Zem GL60AA R134A ,1/6 HP , 1PH , 220-240 V 50 Hz



- Puissance en cheval 1/6 CV
- Cylindrée 5.99 cm<sup>3</sup>
- 220-240 V 50 Hz
- Gaz R134a LBP
- Température d'utilisation max. 32°C
- Avec boîtier et système de démarrage

La photo montre l'aspect du compresseur, pas son étiquette réelle

#### Codes fabricants

- ACC-GL60AA
- ACC-GL60AB
- ACC-GL60AH
- CUBIGEL-GL60AA
- CUBIGEL-GL60AB
- CUBIGEL-GL60AH
- MONDIAL ELITE-4106004
- MONDIAL ELITE-1147031
- Embraco Aspera- B1112Z





PictureS Mbsm Dot Pro : [www.mbsm.pro](http://www.mbsm.pro)



PictureS Mbsm Dot Pro : [www.mbsm.pro](http://www.mbsm.pro)

Mbsm\_dot\_pro\_private\_PDF\_GL60AATélécharger  
Mbsm\_dot\_pro\_private\_PDF\_-GL60AATélécharger

590689

GL60AA 99H271A

**GL60AA**

08283

03254

267799

THERMALLY 220 - 240 V~ 50 Hz PH1  
PROTECTED

**R134a**



CE H



Type: Hermetic piston compressors Producer: ACC Series: HMBP

Model: GL60AA

#### General data

Refrigerant: R134a  
Discharge element: C  
Cooling: S  
Maximum ambient temperature [°C]: 43

#### Compressor's data

Cylinder capacity [cm<sup>3</sup>]: 6  
Displacement [m<sup>3</sup>/h]: 1  
Weight [kg]: 9,1  
Oil charge [cm<sup>3</sup>]: 265  
Oil type: ISO VG 19 ESTER

#### Engine's data

Engine type: RSIR  
Power [KM]: 1/6  
Starting element: LST  
Power supply: 220V 50Hz  
Voltage range: 187-264  
Locked rotor current [A]: 9,9  
Running winding resistance (25°C) [Ω]: 15,6  
Starting winding resistance (25°C) [Ω]: 21,31

#### Electrical data

Relays: 3003  
Shielding element: MRA38028, T0508, AF18FU  
Starting capacitor volume [μF]:

#### Connections

	milimeters	inches
Suction tube:	6,5	
Service tube:	6,5	
Discharge tube:	4,9	

---

## Mbsm.pro, Réfrigérateur, remplacement d'un moteur, R600a ,par un ,moteur R134a

Category: Solutions, Tester ok  
written by Jamila | 25 January 2021

Bonsoir, MBSM.PRO

le remplacement d'un compresseur R600A par un compresseur R134A est possible a condition:

- de rincer le circuit frigorifique a l'azote ou R22 et pas avec l'air comprimé car il contient de l'humidité .
- remplacer bien évidemment le deshydrateur (filtre)
- de charger correctement (ni plus, ni moins).

il est conseillé et préférable de remplacer le compresseur par un équivalent (faute de trouver le même), fonctionnant au même gaz!

il faudrait mettre le double de r134a par rapport au r600a ,85/90 grammes, contrôler la pression (0.2 bars de r134a en fonctionnement stabilisé), mais ce n'est pas certain que cela fonctionne bien car le capillaire (longueur et diamètre intérieur) est différent suivant les fluides utilisés car la perte de charge n'est pas la même.

Il faut changer le capillaire

La Température avec le capillaire de r600a ne dépassera 16 degrés Celsius

PictureS Mbsm Dot Pro : [www.mbsm.pro](http://www.mbsm.pro)

Bonsoir, MBSM.PRO

le remplacement d'un compresseur R600A par un compresseur R134A est possible a condition: