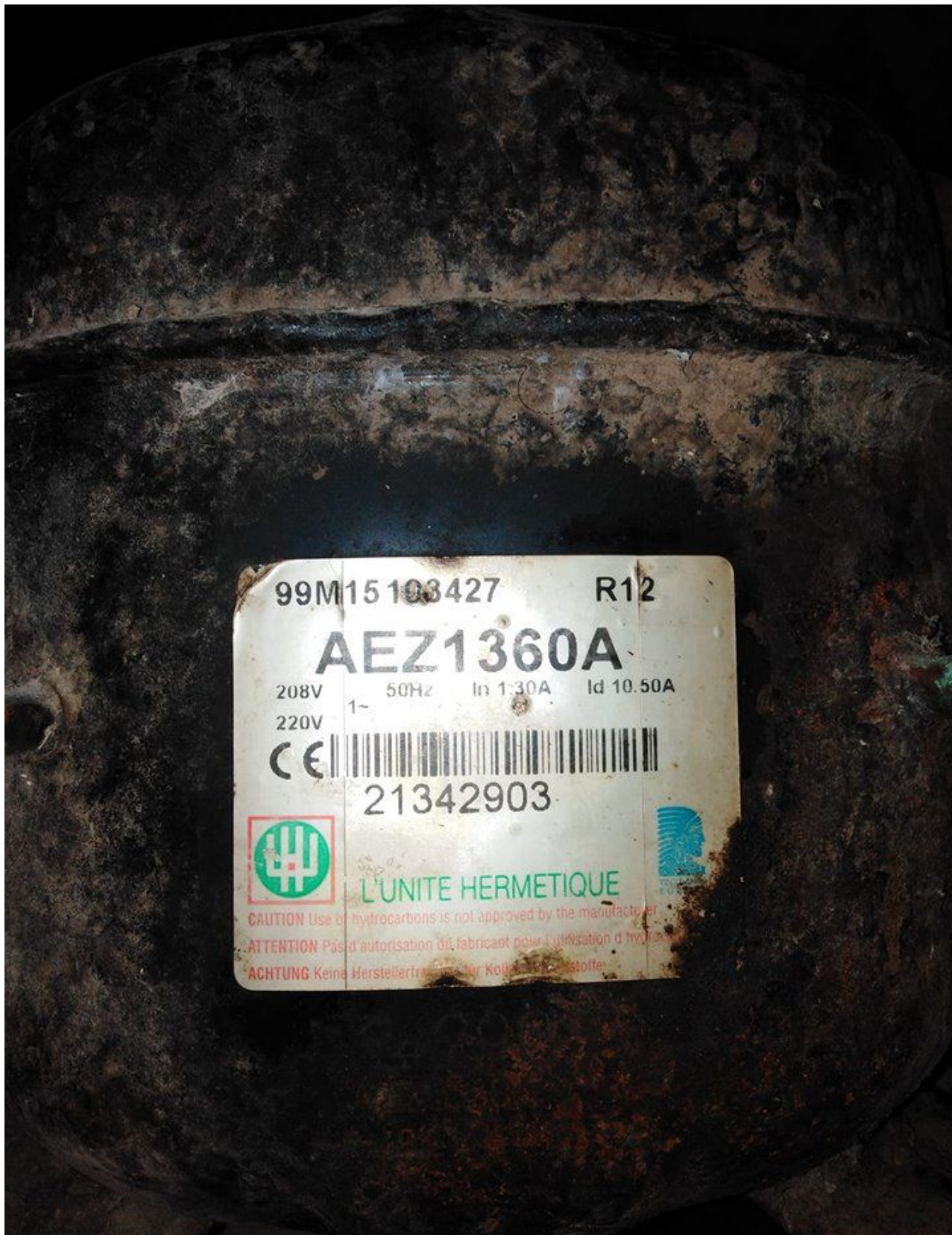


www.mbsm.pro, AEZ1360A, Kirby,
Tecumseh, Compressors ,low back,
pressure, models, 240v/50HT , 1PH ,
1/5Hp , Gaz 12A

Category: Solutions,Technologie,Tester ok
written by www.mbsm.pro | 11 January 2019



PictureS Mbsm Dot Pro : www.mbsm.pro

Points forts : Compresseur aez1360a pour réfrigérateur fagor FAGOR
MA-10CA562COMP-QZQAZ

www.mbsm.pro , Original New, ASD53K,
Original New 1/6HP, R134a, LBP,
Wanbao, Refrigerator, compressor,
China, R134A, 220V/50Hz, 1PH, 144W,
Huaguang, Refrigerator Reciprocating

Category: Solutions,Technologie,Tester ok
written by Jamila | 11 January 2019



Picture5 Mbsm Dot Pro : www.mbsm.pro

www.mbsm.pro , Original New, ASD53K, Original New 1/6HP, R134a, LBP, Wanbao, Refrigerator, compressor,China, R134A, 220V/50Hz, 1PH, 144W, Huaguang, Refrigerator Reciprocating

www.mbsm.pro , Cold ,refrigeration ,compressor 1/4 hp, QD76HG ,HM Series , R134a ,HBP

Category: Solutions,Tester ok

written by www.mbsm.pro | 11 January 2019



Picture5 Mbsm Dot Pro : www.mbsm.pro

www.mbsm.pro , Cold ,refrigeration ,compressor 1/4 hp, QD76HG ,HM Series , R134a

MBSM.PRO , HYE69YL ,Compressor (LBP) , China R134a ,Huayi Compressor Co., Ltd, 69 YL ,1/4 Hp ,168Kcal , 220V

Category: Solutions,Tester ok

written by Jamila | 11 January 2019



Picture5 Mbsm Dot Pro : www.mbsm.pro

MBSM.PRO , HYE69YL ,Compressor (LBP) , China R134a ,Huayi Compressor Co., Ltd, 69 YL ,1/4 Hp ,168Kcal , 220V

Test conditions	According to ASHRAE
Evaporating temperature	-23.3[°C]
Condensing temperature	54.4[°C]
Subcooling temperature	32.2[°C]
Suction temperature	32.2[°C]
Ambient temperature	32.2[°C]
Working condition limit:R134a	
Max ambient temperature	43[°C]
Evaporation temperature range	-35~-15[°C]
Working voltage range.	187~254/98~127[V]
Max discharge pressure	2.0[Mpa](gauge pressure)
Max allowable housing temperature	95[°C]
Max discharge temperature	125[°C]
Max pressure housing endured	2.7[Mpa](gauge pressure)
Low voltage start	0.4/0.4Mpa(gauge pressure)187V/98V

Product model:HYE69YL
 Cooling capacity:195W
 COP[W/W]:1.15
 Voltage[V]:220-240~
 Frequency(Hz):50



PictureS Mbsm Dot Pro : www.mbsm.pro

Products

- R134a Compressor (LBP)
 - HYE Serie
 - HY Serie
 - HYB Serie
 - HYS Serie
- R600a Compressor (LBP)
 - HYE Serie
 - HY Serie
 - HYB Serie
 - HYS Serie
- R134a Compressor (MBP,HBP)
 - HY Serie
 - HYE Serie

[Newest Catalog Download](#)

Product model:HYE69YL
 Cooling capacity:195W
 COP (W/W) :1.15
 Voltage (V) :220-240~
 Frequency(Hz):50

Test conditions	According to ASHRAE
Evaporating temperature	-23.3°C
Condensing temperature	54.4°C
Subcooling temperature	32.2°C
Suction temperature	32.2°C
Ambient temperature	32.2°C
Working condition limit:R134a	
Max ambient temperature	43[°C]
Evaporation temperature range	-35~-15[°C]
Working voltage range.	187~254/98~127[V]
Max discharge pressure	2.0[Mpa](gauge pressure)
Max allowable housing temperature	95[°C]
Max discharge temperature	125[°C]
Max pressure housing endured	2.7[Mpa](gauge pressure)
Low voltage start	0.40.4Mpa(gauge pressure)187V/98V

PictureS Mbsm Dot Pro : www.mbsm.pro



AE 1330 Y

1 / 12 HP



AE 1340 Y

1 / 6 HP



AE 1350 Y

1 / 6 HP



AE 1360 Y

1 / 5 HP



AE 1370 Y

1 / 4 HP



AE 1390 Y

1 / 4 HP



HY 81 Y

1 / 4 HP



HYE 55 YL 63

1 / 6 HP



HYE 60 YL 63

1 / 5 HP



HYE 69 YL

1 / 4 HP



HYE 125 MSU

1 / 4 HP





Huayi HYE 69 YL 1/4 Hp 168Kcal R134a 220V

Huayi - Huayi

Huayi HYE 55 YL 63 1/6 Hp 129Kcal R134a 220V

Huayi - Huayi

Huayi HYE 60 YL 63 1/5 Hp 146Kcal R134a 220V

Huayi - Huayi

Huavi HY 81 Y 1/4+ Hp 202Kcal R134a 220V

PictureS Mbsm Dot Pro : www.mbsm.pro



HYE 125 MSU

HYE 69 YL

HYE 60 YL 63

HYE 55 YL 63

HY 81 Y

AE 1390 Y

AE 1370 Y

AE 1360 Y

AE 1350 Y

AE 1340 Y

AE 1330 Y

PictureS Mbsm Dot Pro : www.mbsm.pro





Mbsm.pro, Réfrigérateur, remplacement d'un moteur, R600a , par un ,moteur R134a

Category: Solutions, Tester ok
written by Jamila | 11 January 2019

Bonsoir, MBSM.PRO

le remplacement d'un compresseur R600A par un compresseur R134A est possible a condition:

- de rincer le circuit frigorifique a l'azote ou R22 et pas avec l'air comprimé car il contient de l'humidité .
- remplacer bien évidemment le deshydrateur (filtre)
- de charger correctement (ni plus, ni moins).

il est conseillé et préférable de remplacer le compresseur par un équivalent (faute de trouver le même), fonctionnant au même gaz!

il faudrait mettre le double de r134a par rapport au r600a ,85/90 grammes, contrôler la pression (0.2 bars de r134a en fonctionnement stabilisé), mais ce n'est pas certain que cela fonctionne bien car le capillaire (longueur et diamètre intérieur) est différent suivant les fluides utilisés car la perte de charge n'est pas la même.

Il faut changer le capillaire

La Température avec le capillaire de r600a ne dépassera 16 degrés Celsius

PictureS Mbsm Dot Pro : www.mbsm.pro

Bonsoir, MBSM.PRO

le remplacement d'un compresseur R600A par un compresseur R134A est possible a condition: