

# Embraco, NBT1118Z, Refrigerator, Freezer, Compressor, 1/4 HP, R134a, LBP, RSCR

Category: compressor

written by [www.mbsm.pro](http://www.mbsm.pro) | 28 January 2021



Réfrigérant: R-134a

Application: LBP

Fréquence: 50Hz

Déplacement: 8.40cm<sup>3</sup> / 0.51in<sup>3</sup>

B.OM : 298BA

Tension / Fréquence: 220-240V 50Hz 1 ~

Type de moteur: Démarrage résistif Inductif Run-Resistive Start Capacitive Run  
LRA (A): 6.9

Dispositif d'expansion:

Lubrifiant capillaire : Charge: 350cm<sup>3</sup>,6.2oz<sup>3</sup>;

Type: polyolester 10

Poids: 10,8 kg, 23,8

lb Hauteur maximale: 200,0 mm, 7,9 pouces

Type de refroidissement: (Refroidissement statique) – le compresseur n'a pas besoin de refroidissement forcé, mais il doit être installé afin de garantir la circulation naturelle de l'air en convection, pour éviter la surchauffe.

Capacité nominale / température d'évaporation, W / ° C (avec une température de température de 54,4 ° C): 150 / -30,204 / -25,271 / -20,352 / -15? 446 / -10,554 / -5

Capacité nominale / température d'évaporation, W / ° C (avec température ambiante de 45 ° C): 165 / -30, 220 / -25,289 / -20,371 / -15? 468 / -10,579 / -5

Point nominal -23,3 ° C : Refroidissement: 225 W, 194 kcal / h;

W. entrée: 151W;

Courant: 0,60A;

EER: 1,49 W / W, 1,28 kcal / hW

### **Détails techniques**

220/240V 50Hz

puissance 1/4L – cylindrée 8,40 cc

gaz R134a LBP

ASPERA

### **MONDIAL FRAMEC**

**Mondial Framec Armoire réfrigérée** BRIO ICE 4 SK, KIC N40 R134A EBA210815, KIC NX40 R134A EBA210813

...et d'autres dispositifs

NBT1118Z-RSCR – ASPERA

NBT1118Z-RSCR – EMBRACO

LF3070231 – GEV – MONDIAL FRAMEC

...numéros de fabricant supplémentaires possibles



Private Picture Copyright : [WWW.MBSM.PRO](http://WWW.MBSM.PRO)

Mbsm\_dot\_pro\_private\_PDF\_NBT1118Z\_Embraco\_VerdichterTélécharger

Tecumseh, Compressor, TPA1410YXC, TPA  
1410 YXC, LBP, R134a, 220-240V ~  
50Hz, 1/4 + HP, 115V

Category: compressor

written by [www.mbsm.pro](http://www.mbsm.pro) | 28 January 2021



Private Picture Copyright : WWW.MBSM.PRO

Mbsm.pro, refrigerator, TPA1410YXC, KIRIAZI, no frost, 635 L, r134a, 180 g, Compressor, TPA1410YXC, 1/4 hp++

Fabricant: Tecumseh

### R134a Compressor

Low Temperature

Compresseurs haute température R134a chargés d'huile ester et ont une plage d'évaporateur de 20 ° F à 55

° F R134a compresseurs de température commerciale chargés d'huile ester et ont une plage d'évaporateur de 0 ° F à 50 ° F

Compresseurs basse température R134a chargés d'huile ester et ayant une plage d'évaporateur de -40 ° F à + 10

° F Tous les composants de départ sont inclus si nécessaire

Tout le matériel de montage inclus

Capacité nominale en BtuH basée sur une température de condensation de 130 ° F

### Spécifications

Aspiration Conn: 5/16 "IDS

Discharge Conn: 1/4" IDS

HP: 1/4 +

Volts: 115

Phases: 1

BtuH Capacité à 20 ° F Evap: 1100

Remplace la référence: TPA1410YXA, B81-983

## Spécifications du produit

### Performance

État	Tension d'essai	(R) Btu / h	(R) kcal / h	(R) W	(I) W	(E) Btu / Wh	(E) kcal / Wh	W / W	TEMP ÉVAP ° C	COND TEMP ° C	TEMPÉRATURE AMBIANTE ° C	RETOUR GAZ ° C	TEMP. LIQUIDE ° C
ASHRAE (R-513A)	220V ~ 50HZ	977	246	286	186	5,24	1,32	1,54	-23 ° C (-10 ° F)	54 ° C (130 ° F)	32 ° C (90 ° F)	32 ° C (90 ° F)	32 ° C (90 ° F)
ASHRAE (R-134a)	220V ~ 50HZ	920	232	270	176	5,23	1,32	1,53	-23 ° C (-10 ° F)	54 ° C (130 ° F)	32 ° C (90 ° F)	32 ° C (90 ° F)	32 ° C (90 ° F)

# Général

Température d'évaporation. Gamme : -34,4 ° C à -12,2 ° C (-30 ° F à 10 ° F)

Couple moteur : Couple de démarrage faible (LST)

Refroidissement du compresseur : Ventilateur

# Mécanique

Poids : 30  
Unité de mesure de poids : KG  
Déplacement (cc) : 8,374  
Type d'huile : Polyolester  
Viscosité (cSt) : 32  
Charge d'huile (cc) : 185

# Électrique

Gamme de tension (50 Hz) : 198-264  
Gamme de tension (60 Hz) : N / A  
Ampères à rotor bloqué (LRA) : 17  
Intensité de charge nominale (RLA 50 Hz) : 0,82  
Intensité de charge nominale (RLA 60 Hz) : 0  
Max. Courant continu (MCC en ampères) : 0  
Résistance du moteur (Ohm) – Principal : 10,19  
Résistance du moteur (Ohm) – Démarrage : 6,07  
Type de moteur : PTCS\_CR  
Type de surcharge : N / A  
Type de relais : N / A

Répertorié IRAM, reconnu cURus



Private Picture Copyright : [WWW.MBSM.PRO](http://WWW.MBSM.PRO)



Copyright: [WWW.MBSM.PRO](http://WWW.MBSM.PRO)



Picture Copyright: [WWW.MBSM.PRO](http://WWW.MBSM.PRO)

[Mbsm\\_dot\\_pro\\_private\\_PDF\\_TPA1410YXCTélécharger](#)

[Mbsm\\_dot\\_pro\\_private\\_PDF\\_TPA1410YXC-Tecumseh-do-BrazilTélécharger](#)

---

Compressor, hermétiques, DANFOSS, TL, FR et SC, SC10B, SC12B, SC15B, SC18B, SC21B, SC10G, SC12G, SC18G, SC21G, SC12CL, SC18CL

Category: compressor

written by [www.mbsm.pro](http://www.mbsm.pro) | 28 January 2021



# Compresseurs hermétiques DANFOSS TL, FR et SC

BOC partie No.	Code Danfoss	Puissance nominale et applic	Refrig.	Capacité nominale (watts)	Réf. BOC	Code Danfoss	Puissance nominale et applic	Réfrigérer	Capacité nominale (watts)
FR6B	103U2654	1/5 MBP	R12	354	TL3F	102G4300	1/10 LBP	R134a	58
FR.5B	103U2854	1/4 MBP	R12	450	TL4F	102G4400	1/8 LBP	R134a	84
SC10B *	104L2510	1/3 MBP	R12	588	TL55F	102G4520	1/6 LBP	R134a	127
FR11B	103U2154	1/3 MBP	R12	624	TL57F	102G4720	1/5 LBP	R134a	162
SC12B *	104L2670	4/9 MBP	R12	756	NL7F	105G6706	1/4 LBP	R134a	183
SC15B *	104L2830	1/2 MBP (LBP)	R12 (R502)	912 (768)	NL9F **	105G6802	1/4 LBP	R134a	214
SC18B *	1042110	2/3 MBP (LBP)	R12 (R502)	1044 (900)	NL11F **	105G6910	1/4 LBP	R134a	274
SC21B	104L2310	3/4 MBP	R12	1212	SC15F **	104G8500	1/3 LBP	R134a	319
SC10B	104L2510	1/3 LBP	R502	468	SC18F **	104G8800	4/9 LBP	R134a	395
SC12B	104L2670	4/9 LBP	R502	612	TL3G	104G4350	1/8 MBP	R134a	175
SC15C	104L2832	2/3 LBP	R502	768	TL4G	102G4452	1/6 MBP	R134a	215
SC18C	104L2111	3/4 LBP	R502	900	FR6G	103G6660	1/5 MBP	R134a	351
SC10G	104G8000	1/3 MBP	R134a	591	FR.5G	103G6780	1/4 MBP	R134a	468
SC12G	104G8240	4/9 MBP	R134a	751	FR11G	103G6980	1/3 MBP	R134a	609
SC18G	104G8820	2/3 MBP	R134a	1059	SC15G	104G8520	1/2 MBP	R134a	892
SC21G	104G8140	3/4 MBP	R134a	1256	SC10CL	104L2523	1/3 MBP	R507	450
SC12CL	104L2623	4/9 LBP	R507	624	SC15CL	104L2853	2/3 LBP	R507	758
SC18CL	104L2123	3/4 LBP	R507	893					

Remarque:

1. Les compresseurs marqués \*\* sont équipés de raccords de refroidisseur d'huile.
2. Les compresseurs marqués \* peuvent être utilisés sur les systèmes R502 avec un fonctionnement à tube capillaire dans la gamme LBP.
3. (Systèmes sans dégivrage automatique uniquement).

Capacités nominales basées sur:

LBP = -23,3 ° C température d'évaporation

MBP = -5 ° C température d'évaporation

Relais de remplacement (appareil de démarrage)	
Réf. BOC	Convient au modèle de compresseur
103N0011	TL3A à TL5A, FR7.5A à FR11A
103N0002	SC12A, SC15A

urs muraux, systèmes de refroidissement et de chauffage

Tableau de puissance des compresseurs Danfoss

**Tableau de puissance des compresseurs**

# Danfoss

<b>Capacité nominale (Watts)</b>	<b>Réfrigérant</b>	<b>Puissance nominale et applic</b>	<b>Code Danfoss</b>	<b>BOC PartNo</b>
Capacité nominale en watts	Gaz réfrigérant	Puissance et application	Code du compresseur Danfoss	Numéro d'article
354 <a href="http://pakij.ir">http://pakij.ir</a>	R12	1/5 MBP	103U2654 <a href="http://pakij.ir">http://pakij.ir</a>	FR6B
450	R12	1/4 MBP	103U2854	FR8.5B
588 <a href="http://pakij.ir">http://pakij.ir</a>	R12	1/3 MBP	104L2510 <a href="http://pakij.ir">http://pakij.ir</a>	SC10 * B
624	R12	1/3 MBP	103U2154	FR11B
756 <a href="http://pakij.ir">http://pakij.ir</a>	R12	4/9 MBP	104L2670 <a href="http://pakij.ir">http://pakij.ir</a>	SC12 * B
912 (768)	R12 (R502)	1/2 MBP (LBP)	104L2830	SC15 * B
1044 (900)	R12 (R502)	1/3 MBP (LBP)	1042110	SC18 * B
1212 <a href="http://pakij.ir">http://pakij.ir</a>	R12	3/4 MBP	104L2310 <a href="http://pakij.ir">http://pakij.ir</a>	SC21B
468	R502	1/3 LBP	104L2510	SC10B
612	R502	4/9 LBP	104L2670	SC12B
768 <a href="http://pakij.ir">http://pakij.ir</a>	R502	1/3 LBP	104L2832 <a href="http://pakij.ir">http://pakij.ir</a>	SC15C
900	R502	3/4 LBP	104L2111	SC18C
591	R134a	1/3 MBP	104G8000	SC10G
751 <a href="http://pakij.ir">http://pakij.ir</a>	R134a	4/9 MBP	104G8240 <a href="http://pakij.ir">http://pakij.ir</a>	SC12G
1059	R134a	1/3 MBP	104G8820	SC18G
1256	R134a	3/4 MBP	104G8140	SC21G
624 <a href="http://pakij.ir">http://pakij.ir</a>	R507	4/9 LBP	104L2623 <a href="http://pakij.ir">http://pakij.ir</a>	SC12CL
893	R507	3/4 LBP	104L2123	SC18CL



**SC12B**

220-240V-50Hz

HBP LST/HST

240V-50Hz

LBP LST/HST

220-240V-60Hz

LBP LST/HST



*Danfoss*

104L



54AT7LHD

**2670**

CE

MADE IN GERMANY

Mbsm\_dot\_pro\_private\_PDF\_compressor-danfossTélécharger

Mbsm\_dot\_pro\_private\_PDF\_Danfoss\_komp\_R12\_R22\_R502Télécharger

Mbsm\_dot\_pro\_private\_PDF\_Danfoss\_komp\_R12\_R22\_R502-Télécharger

Rejoignez-nous

<b>BOC PartNo</b> Numéro d'article	<b>Code Danfoss</b> Code du compresseur Danfoss	<b>Puissance nominale et applic</b> Puissance et application	<b>Réfrigérer</b> Gaz réfrigérant	<b>Capacité nominale</b> <b>(Watts)</b> Capacité nominale en watts
FR6B	103U2654 <a href="#">defrostLir</a>	1/5 MBP	R12	354 <a href="#">defrostLir</a>
FR8.5B	103U2854	1/4 MBP	R12	450
Private Picture Copyright: WWW.MBSM.PRO				
SC10 * B	104L2510 <a href="#">defrostLir</a>	1/3 MBP	R12	588 <a href="#">defrostLir</a>
FR11B	103U2154	1/3 MBP	R12	624
SC12 * B	104L2670 <a href="#">defrostLir</a>	4/9 MBP	R12	756 <a href="#">defrostLir</a>
SC15 * B	104L2830	1/2 MBP (LBP)	R12 (R502)	912 (768)
SC18 * B	1042110	2/3 MBP (LBP)	R12 (R502)	1044 (900)
Private Picture Copyright: WWW.MBSM.PRO				
SC21B	104L2310 <a href="#">defrostLir</a>	3/4 MBP	R12	1212 <a href="#">defrostLir</a>
SC10B	104L2510	1/3 LBP	R502	468
SC12B	104L2670	4/9 LBP	R502	612
SC15C	104L2832 <a href="#">defrostLir</a>	2/3 LBP	R502	768 <a href="#">defrostLir</a>
SC18C	104L2111	3/4 LBP	R502	900
SC10G	104G8000	1/3 MBP	R134a	591
Private Picture Copyright: WWW.MBSM.PRO				

SC12G	104G8240 defrosLir	4/9 MBP	R134a	751 defrosLir
SC18G	104G8820	2/3 MBP	R134a	1059
SC21G	104G8140	3/4 MBP	R134a	1256
SC12CL	104L2623 defrosLir	4/9 LBP	R507	624 defrosLir
SC18CL	104L2123	3/4 LBP	R507	893

Private Picture Copyright : [WWW.MBSM.PRO](http://WWW.MBSM.PRO)

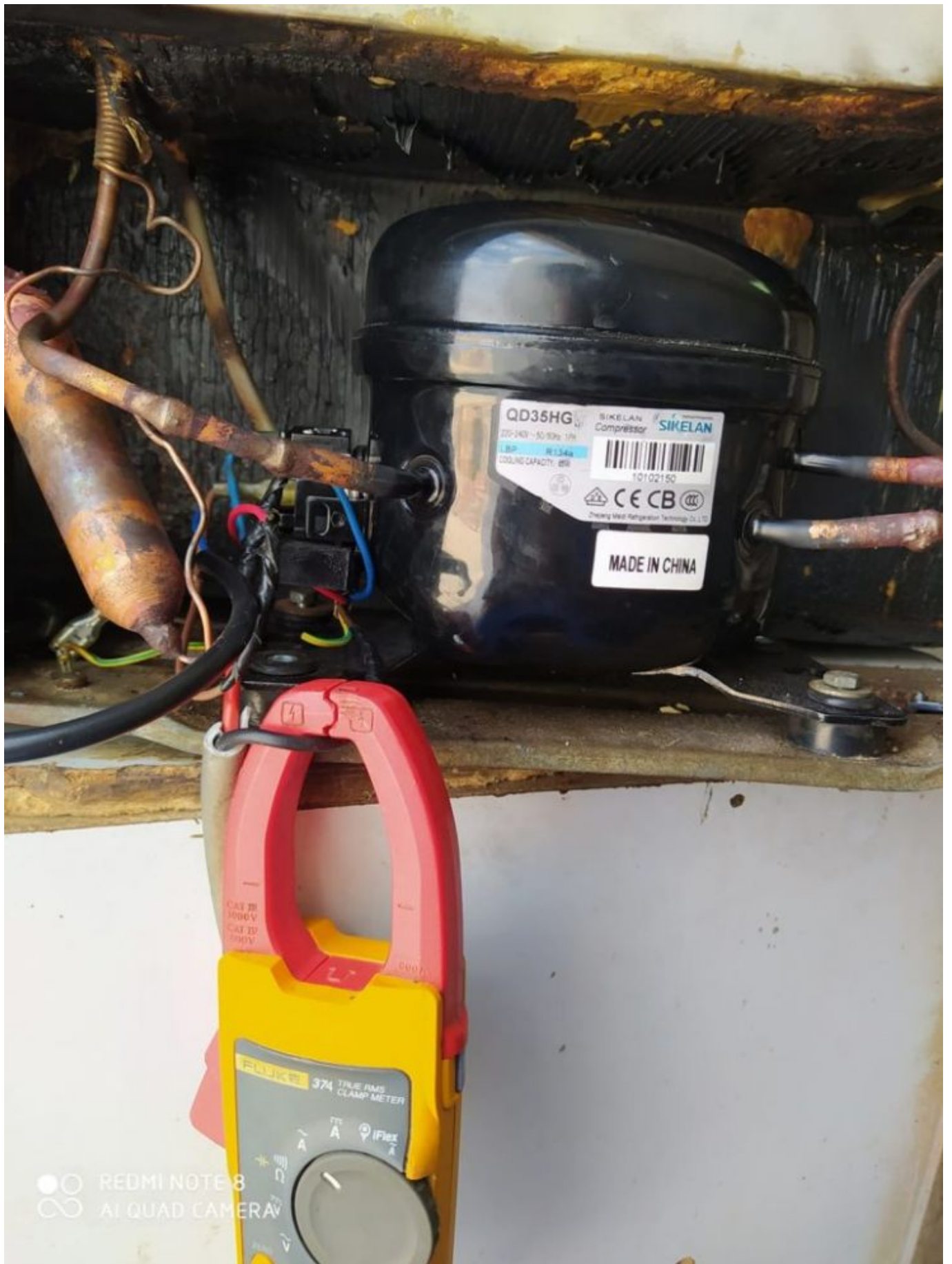
QD35HG, 1/11 HP, 220V, SIKELAN,  
R134a, mini congélateur, petit bar  
réfrigérateur, réfrigérateur  
distributeur, refroidisseur d'eau,  
série L, RSIR, 75 w

Category: compressor

written by [www.mbsm.pro](http://www.mbsm.pro) | 28 January 2021



Private Picture Copyright : [WWW.MBSM.PRO](http://WWW.MBSM.PRO)



Private Picture Copyright: [WWW.MBSM.PRO](http://WWW.MBSM.PRO)

## 1. Product Performance

- 1) QD35HG, série L , utilisez le réfrigérant R134A;

- 2) Application de tension 220V à 240V;
- 3) Fréquence pour 50 / 60HZ;
- 4) Type de moteur: RSIR;
- 5) Type de refroidissement: ST;
- 6) Le dispositif de démarrage est le relais PTC;
- 7) Application: basse contre-pression;
- 8) La puissance nominale est de 1 / 11HP;
- 9) Le COP est de 1,05 avec une capacité de refroidissement de 75 W.

Selon les conditions de test (ASHRAE)

Température d'évaporation: -23,3 degrés

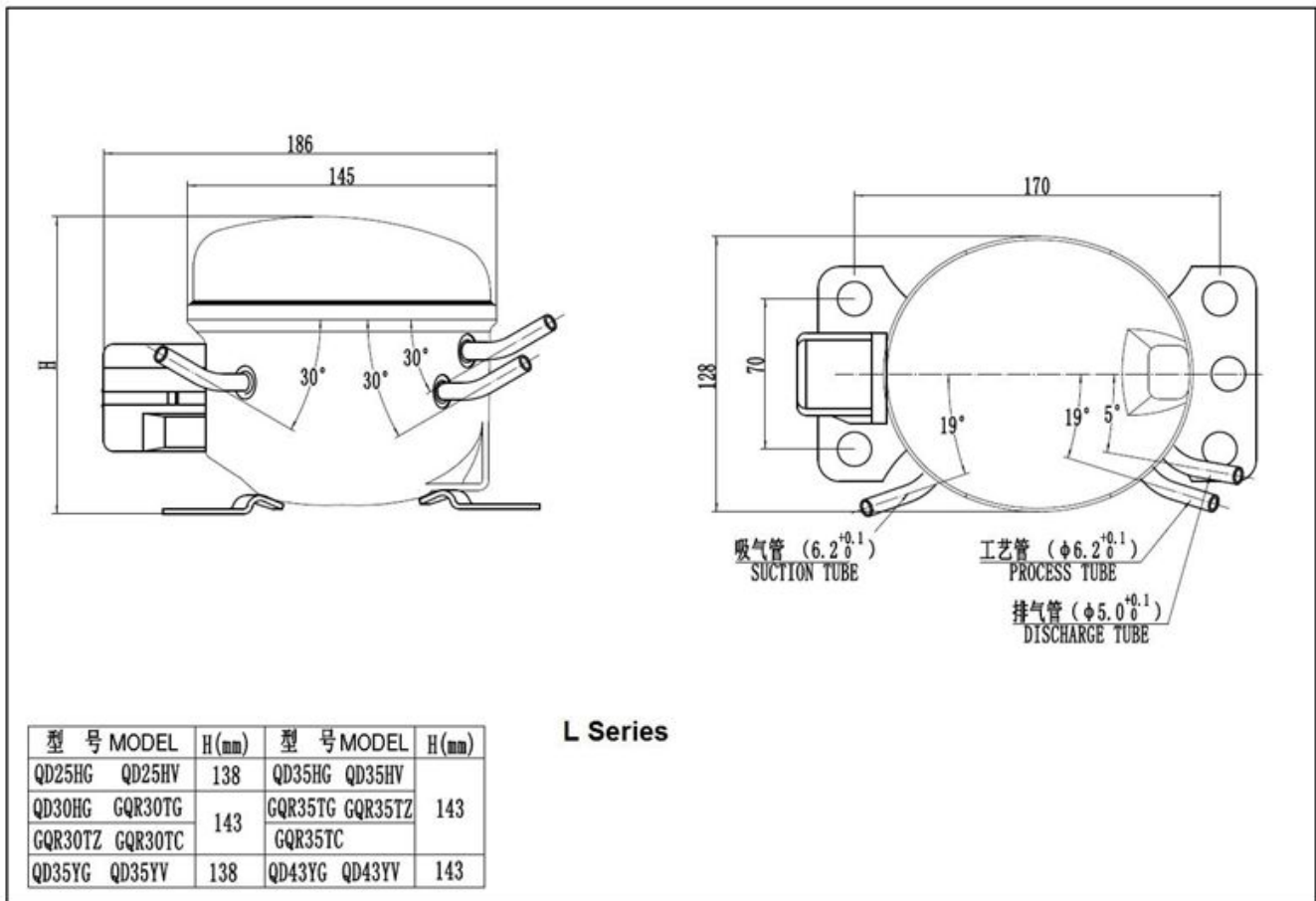
Température ambiante: 32,2 degrés

Température de sous-refroidissement: 32,2 degrés

Température de condensation: 54,4 degrés

Température d'aspiration: 32,2 degrés

Serial	Model	HP	V/Hz	Dispt (cm <sup>3</sup> )	Cooling Capacity (ASHRAE)						Motor type	Starting Device	Starting capacitor (uF)	Running capacitor (uF)	Cooling Type
					Test Conditions: -23.3°C (-10°F)										
					Capacity (W)	Capacity (Btu/h)	Input Power (W)	Current (A)	COP	EER					
<b>L</b>	QD25HG	1/12	220-240V/50-60Hz	2.5	55	188	52	0.55	1.05	3.61	RSIR	PTC Starting Relay	/	/	ST
	QD30HG	1/12		3.0	65	222	62	0.63	1.05	3.58	RSIR		/	/	ST
	QD35HG	1/11		3.5	75	256	71	0.68	1.05	3.60	RSIR		/	/	ST
	ADW43	1/6-		4.3	110	375	100	1.0	1.1	3.75	RSIR		/	/	ST
	ADW51	1/6		5.1	125	427	104	1.1	1.2	4.10	RSIR		/	/	ST
	ADW57	1/5-		5.7	135	461	112	1.15	1.2	4.11	RSIR		/	/	ST
<b>MS</b>	ADW43	1/6-		4.3	110	375	100	1.0	1.1	3.75	RSIR	PTC/ Current Starting Relay	/	/	ST
	ADW51	1/6		5.1	125	427	104	1.1	1.2	4.10	RSIR		/	/	ST
	ADW57	1/5-		5.7	135	461	112	1.15	1.2	4.11	RSIR		/	/	ST
	ADW66	1/4-		6.6	165	563	132	1.2	1.25	4.27	RSIR		/	/	ST
	ADW77	1/4		7.7	185	631	148	1.4	1.25	4.27	RSIR		/	/	ST
	ADW86	1/4+		8.6	200	682	160	1.45	1.25	4.27	RSIR		/	/	ST
	ADW91	1/3-		9.1	220	751	176	1.65	1.25	4.27	RSIR		/	/	ST
<b>MK</b>	ADW66	1/4-		6.6	165	563	132	1.2	1.25	4.27	RSIR	Current Starting Relay	/	/	ST
	ADW77	1/4		7.7	185	631	148	1.4	1.25	4.27	RSIR		/	/	ST
	ADW86	1/4+		8.6	200	682	160	1.45	1.25	4.27	RSIR		/	/	ST
	ADW91	1/3-		9.1	220	751	176	1.65	1.25	4.27	RSIR		/	/	ST
	ADW110	3/8		11.0	270	921	215	2.05	1.25	4.28	RSIR		/	/	F
	ADW91	1/3-		9.1	220	751	176	1.65	1.25	4.27	RSIR		/	/	F
<b>WQ</b>	ADW110	3/8		11.0	270	921	215	2.05	1.25	4.28	RSIR	Current Starting Relay	/	/	F
	ADW128	3/8+	12.8	320	1092	256	2.3	1.25	4.27	CSIR	80		/	F	
	ADW142	1/2-	14.2	350	1194	280	2.6	1.25	4.27	CSIR	80		/	F	
	ADW153	1/2	15.3	380	1297	304	2.8	1.25	4.27	CSIR	80		/	F	



Private Picture Copyright: [WWW.MBSM.PRO](http://WWW.MBSM.PRO)

## 1. Product Performance

- 1) QD35HG, série L, utilisez le réfrigérant R134A;
- 2) Application de tension 220V à 240V;
- 3) Fréquence pour 50 / 60HZ;
- 4) Type de moteur: RSIR;
- 5) Type de refroidissement: ST;
- 6) Le dispositif de démarrage est le relais PTC;
- 7) Application: basse contre-pression;
- 8) La puissance nominale est de 1/11 HP;
- 9) Le COP est de 1,05 avec une capacité de refroidissement de 75 W.

Ce modèle a passé les certificats CB / VDE et les personnages principaux comme ci-dessous

- 1) Petite taille;
- 2) haute efficacité et fiabilité;
- 3) faible bruit et vibration;
- 4) appliqué au mini réfrigérateur, au distributeur d'eau, etc.

basé sur la condition d'essai (ASHRAE)

- température d'évaporation: -23,3 degrés
- Température ambiante: 32,2 degrés
- Température de sous-refroidissement: 32,2 degrés
- Température de condensation: 54,4 degrés
- Température d'aspiration: 32,2 degrés

## 2. Spécifications du compresseur



# COMPRESSEUR, CAJ4517T, AJ4TL1GF707, TECUMSEH, Tecumseh Europe, HP: 1-1 / 2, LRA: 45, R404

Category: compressor

written by [www.mbsm.pro](http://www.mbsm.pro) | 28 January 2021



Private Picture Copyright : [WWW.MBSM.PRO](http://WWW.MBSM.PRO)

COMPRESSEUR, CAJ4517T, AJ4TL1GF707, TECUMSEH, Tecumseh Europe, HP: 1-1 / 2, LRA:  
45, R404

## Relais, démarrage, klixon, compresseur, réfrigérateur, ZEM A2P9 A6D8 8100 , Branchement, Compressor CSR avec Condensateur 5Mic

Category: compressor

written by [www.mbsm.pro](http://www.mbsm.pro) | 28 January 2021



Private Picture Copyright : [WWW.MBSM.PRO](http://WWW.MBSM.PRO)

Relais, démarrage, klixon, compresseur, réfrigérateur, ZEM A6D8 8100 ,  
Branchement, Compressor CSR avec Condensateur 5Mic