

# Mbsm.pro, Daewoo Compressor, YX58LHP5, R134a, 200 w, 1/4 hp, 683 BTU, Lbp, 95 G, Congélateur, CONDOR NOFROST, 375L

Category: compressor

written by [www.mbsm.pro](http://www.mbsm.pro) | 1 September 2022



Private Picture Copyright : [WWW.MBSM.PRO](http://WWW.MBSM.PRO)

	JX58LHK4	5.84	161	170	198	675	1.06	1.23	4.19	CSIR	ST/FC	8.2	230
	JX58LHP4	5.84	139	170	198	675	1.22	1.42	4.85	RSCR	ST/FC	8.2	230
	JX58LHP4-K	5.85	155	170	198	675	1.10	1.28	4.35	RSCR	ST/FC	8.2	230
	JX58LHS4	5.84	150	170	198	675	1.13	1.32	4.50	RSIR	ST/FC	8.2	230
YH	HPL15YH-4	5.12	122	135	157	536	1.11	1.29	4.39	RSCR	ST/OC/FC	8.9	290
	HPL17YH-4	5.55	131	148	172	587	1.13	1.31	4.48	RSCR	ST/OC/FC	8.9	290
	HPL19YH-4	5.84	137	170	198	675	1.24	1.44	4.92	RSCR	ST/OC/FC	9.5	290
	HDL21YH-4	6.72	156	189	220	750	1.21	1.41	4.81	CSIR	ST/OC/FC	9.5	290
	HPL21YH-4	6.73	155	188	219	746	1.21	1.41	4.81	RSCR	ST/OC/FC	9.5	290
	HPL23YH-4	7.03	165	201	234	798	1.22	1.42	4.83	RSCR	ST/OC/FC	9.5	290
	HPL26YH-4	8.25	205	235	273	933	1.15	1.33	4.55	RSCR	ST/OC/FC	9.5	290
YX	YX46LHP4	4.62	104	125	145	496	1.20	1.40	4.77	RSCR	ST/OC/FC	8.8	290
	YX51LHP4	5.12	120	150	174	595	1.25	1.45	4.96	RSCR	ST/OC/FC	8.8	290
	YX51LHP4-K	5.12	128	144	168	572	1.12	1.31	4.46	RSCR	ST/OC/FC	8.8	290
	YX58LHP4	5.84	133	172	200	683	1.29	1.50	5.13	RSCR	ST/OC/FC	9.8	290
YG	HPL21YG-4	6.73	175	185	215	734	1.06	1.23	4.20	RSCR	ST/OC/FC	9.0	290
	HPL27YG-4A	8.69	232	250	291	992	1.08	1.25	4.28	RSCR	ST/OC/FC	9.5	290
	HPL30YG-4	9.92	247	283	329	1123	1.15	1.33	4.55	RSCR	ST/OC/FC	9.5	290

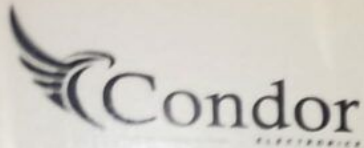
Private Picture Copyright : [WWW.MBSM.PRO](http://WWW.MBSM.PRO)



Private Picture Copyright : [WWW.MBSM.PRO](http://WWW.MBSM.PRO)







Réfrigérateur Congélateur

Modèle R-430NC Classe T

Volume brut 375L

Volume utile compt denrées fraîche 242L

Volume utile compt basse température 90L

Voltage / Fréquence 220-240V - 50Hz

Puissance 0.8A

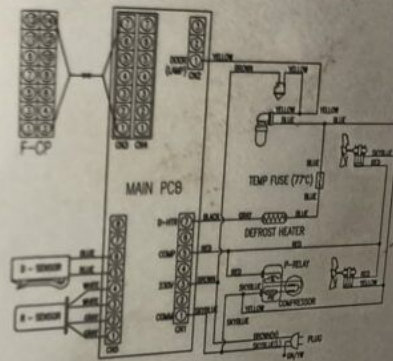
Puissance de dégivrage 180W

Puissance de lampe 25W\*1

Réfrigérant R134a 95grs

N° de série

## WIRING DIAGRAM



- Note:**
1. laissez au moins 5cm d'espace libre à l'arrière de l'appareil pour une bonne ventilation.
  2. Après avoir débranché l'appareil, attendre 5 minutes avant de le rebrancher.

W341-S1



Private Picture Copyright : [WWW.MBSM.PRO](http://WWW.MBSM.PRO)

Mbsm\_dot\_pro\_private\_PDF\_YX58LHP5-R134aTélécharger

COMPRESSOR, DANFOSS, SECOP, HMK95AA, R600, 145W, 1/5CV, réfrigérateur , congélateur, LBP, Equivalent: EMBRACO NBM1114Y – NBM1116Y, DANFOSS NLE11KK – NL10K – NL11K – NLE15K, DANFOSS NLE11KK – NL10K – NL11K – NLE15K, DANFOSS NLE11KK – NL10K – NL11K – NLE15K, ELECTROLUX HP14AH – HP12AH, SECOP TLES8.7KK.3 – HMK95AA

Category: compressor

written by [www.mbsm.pro](http://www.mbsm.pro) | 1 September 2022





COMPRESSOR, DANFOSS, SECOP, HMK95AA, R600, 145W, 1/5CV, réfrigérateur , congélateur, LBP, Equivalent: EMBRACO NBM1114Y – NBM1116Y, DANFOSS NLE11KK – NL10K – NL11K – NLE15K, DANFOSS NLE11KK – NL10K – NL11K – NLE15K, DANFOSS NLE11KK – NL10K – NL11K – NLE15K, ELECTROLUX HP14AH – HP12AH, SECOP TLES8.7KK.3 – HMK95AA

---

## Compresseur, MPT18LA, R-404A / R-507, Cubigel Compressors, 1/2 HP, LBP, CSR

Category: compressor

written by [www.mbsm.pro](http://www.mbsm.pro) | 1 September 2022

Le compresseur à piston hermétique à basse température Cubigel MPT18LA est utilisé dans les équipements de réfrigération avec des températures de fonctionnement d'évaporation inférieures à -20 °C:

1. Réfrigérateurs
2. Congélateurs
3. Réfrigérées vitrines
4. Chambres frigorifiques pour produits surgelés.

### Caractéristiques du compresseur Cubigel MPT18LA:

- Travailler sur le fréon R404a / R507a
- Application de LBP (Low Dack Pressure)
- Volume du cylindre 18 cm<sup>3</sup>
- Capacité d'huile 450 cm<sup>3</sup>
- Type d'huile ISO VG 32 ESTER
- Courant de démarrage 19 A
- Poids 12,5 kg

### Caractéristiques du moteur du compresseur Cubigel MPT18LA:

- Type de moteur CSR
- Puissance 1/2 CV
- Tension 200-220V 50Hz
- Tension admissible 170-242 V





## Mbsm.pro, PDF, CONGELATEUR, No-Frost, ENIM, ALGERIE, REFREGERATEUR, FR 4506, FR 4506 K, FR-4506K, Classe N

Category: Files

written by [www.mbsm.pro](http://www.mbsm.pro) | 1 September 2022



Picture Copyright : [WWW.MBSM.PRO](http://WWW.MBSM.PRO)

Mbsm\_dot\_pro\_private\_PDF\_HPL23YH-5-3Télécharger

Mbsm\_dot\_pro\_private\_PDF\_HPL23YH-5-Télécharger

---

## DAEW00 COMPRESSOR, HPL23YH-5, 199W, 1/4 Hp, R134A , 90G, CONGELATEUR, No-Frost, ENIM, ALGERIE, REFREGERATEUR, FR 4506, FR 4506 K, FR-4506K, Classe N, Volume Brut 447L , Volume utile 273L, Volume congelat 101L , 220-240v 50Hz

Category: compressor


written by [www.mbsm.pro](http://www.mbsm.pro) | 1 September 2022

Capacité totale 374 L

Compartiment denrées fraîches 273L  
Compartiment denrées congelées 101L  
Dimensions (mm) – Sans emballage : 1759X706X708mm  
– Avec emballage : 1801X726X754mm Poids  
net (kg) : 78Kg  
Brut (kg) : 69Kg  
Contrôle des températures Thermostat  
Type de refroidissement : No Frost (Dynamique)  
Éclairage intérieur  
Alimentation : 220-230/50/HZ  
Consommation d'énergie ( kwh / an ) 520  
Classe énergétique B  
Classe climatique : Tempérée T  
CFC 0 %  
Réfrigérant R134 A






	
Fabriqué en Algérie	
Réfrigérateur-Congélateur	*****
Modèle FR-4506K	Classe N
Volume brut	447L
Volume utile compt denrées fraîches	273L
Volume utile compt basse température	101L
Voltage / Fréquence	220-240V - 50Hz
Puissance	160W
Puissance de dégivrage	15W*1
Puissance de lampe	15W*1
Consommation d'énergie(kwh/24h)	1.42
Réfrigérant R134a	90 grs
N° de série	
Code : Q376-29-1	





Picture Copyright : [WWW.MBSM.PRO](http://WWW.MBSM.PRO)

ENIEM		Fabriqué en Algérie
Réfrigérateur-Congélateur	****	
Modèle FR-4506K	Classe N	
Volume brut	447L	
Volume utile compt denrées fraîches	273L	
Volume utile compt basse température	101L	
Voltage / Fréquence	220~240V ~ 50Hz	
Puissance		
Puissance de dégivrage	160W	
Puissance de lampe	15W*1	
Consommation d'énergie(kwh/24h)	1.42	
Réfrigérant R134a	90 grs	
N° de série		
Code : Q376-29.1		



Private Picture Copyright : [WWW.MBSM.PRO](http://WWW.MBSM.PRO)

## 1. OUTLINE

DIVISION		CONTENTS
MODEL NAME		FR4506K/N
USABLE CAPACITY(l)	FREEZER	101
	REFRIGERATOR	273
	TOTAL	374
EXTERNAL DIMENSION	WIDTH	708mm
	DEPTH	706mm
	HEIGHT	1715/1759mm
REFRIGERANT	R134a	90g
COOLING & CONTROL SYSTEM	COOLING SYSTEM	Fan Cooling System
	DEFROST SYSTEM	Fin Evaporator Forced
	DEFROST CONTROL	Automatic Start & Stop
NET WEIGHT(Kg)		69kg

Private Picture Copyright : WWW.MBSM.PRO



H E L 23 YG-3 B  
① ② ③ ④ ⑤ ⑥ ⑦

NO	CONTENTS	
① Refrigerant	H : R134a I : R600a No marking : R12	
② Motor type	PTC	100V Series F : RSIR E : RSCR C : CSIR B : CSR
		220V Series S : RSIR P : RSCR K : CSIR D : CSR
	C-relay	100V Series R : RSIR N : CSIR
		220V Series T : RSIR G : CSIR
③ Application	L : L B P H : H B P	
④ Grade of Cooling Capacity	(reference : table of capacity range)	
⑤ Series name	JE Y YE YH YG	
⑥ Voltage & Frequency	No marking : 100V 50/60Hz	
	1 : 110-115V 60Hz	
	2 : 127V 60Hz	
	3 : 110V 60Hz	
	4 : 220V 60Hz	
⑦ Improved data order	5 : 220-240V 50Hz 7 : 115-127V 60Hz 8 : 220-240V 50Hz / 220V 60Hz 9 : 110V 50Hz	

Private Picture Copyright : WWW.MBSM.PRO

Model	Cooling Capacity			Efficiency			Motor Type	Cooling Type	NetWeight [kg]	OilQty. [cc]
	Kcal/h	Watt	Btu/h	EFF Kcal/Wh	COP W/W	EER Btu/Wh				
HPL21YE-5-K	155	180	615	1.00	1.16	3.97	RSCR	ST/OC/FC	9	290
HPL21YE-5-L	155	180	615	1.04	1.2	4.11	RSCR	ST/OC/FC	8.9	290
HSL21YE-5	155	180	615	1.04	1.21	4.13	RSIR	ST/OC/FC	9	290
HPL23YE-5	171	199	635	1.1	1.27	4.35	RSCR	ST/OC/FC	9.5	290
HPL23YE-5-K	171	199	679	1.14	1.19	4.52	RSCR	ST/OC/FC	9	290
HSL23YE-5	171	199	679	1.06	1.16	4.21	RSIR	ST/OC/FC	9.3	290
HGH23YE-5	581	676	2306	1.94	2.25	7.69	CSIR	OC/FC	9.3	290
HKL25YE-5	180	209	714	0.97	1.19	3.84	CSIR	ST/OC/FC	9.5	290
HPL25YE-5-K	180	209	714	1.22	1.29	4.86	RSCR	ST/OC/FC	9	290
HPL25YE-5-L	180	209	714	1.07	1.31	4.23	RSCR	ST/OC/FC	9	290
HGH25YE-5	631	734	2504	1.88	2.19	7.47	CSIR	OC/FC	9.5	290
HKL27YE-5	210	244	833	1.01	1.17	4.27	CSIR	ST/OC/FC	9.5	290
HPL27YE-5	210	244	833	1.01	1.31	4.63	RSCR	ST/OC/FC	9.5	290
HPL27YE-5-K	210	244	833	1.01	1.2	4.90	RSCR	ST/OC/FC	9	290
HSL27YE-5	210	244	833	1.01	1.2	4.32	RSIR	ST/OC/FC	9.5	290
HSL27YE-5A	210	244	833	1.01	1.22	4.32	RSIR	ST/OC/FC	9.5	290
HKH27YE-5	732	851	2817	1.92	2.23	7.61	CSIR	OC/FC	9.5	290
HS27YE-5	732	851	2817	1.88	2.19	7.47	RSIR	OC/FC	9.5	290
HKL30YE-5	230	267	913	1.01	1.1	3.61	CSIR	ST/OC/FC	9.5	290
HPL30YE-5-K	230	267	913	1.01	1.28	4.75	RSCR	ST/OC/FC	9	290
HSL30YE-5	230	267	913	1.01	1.05	3.61	RSIR	ST/OC/FC	9.5	290
HS30YE-5	780	907	3095	1.01	2.13	6.57	RSIR	OC/FC	9.5	290
HKL30YE-5	230	267	913	1.01	1.1	3.61	CSIR	ST/OC/FC	9.5	290
HPL30YE-5-K	230	267	913	1.01	1.28	4.41	RSCR	ST/OC/FC	9	290
HSL30YE-5	230	267	913	1.01	1.05	3.61	RSIR	ST/OC/FC	9.5	290

Private Picture Copyright : WWW.MBSM.PRO



## 2. ELECTRIC PARTS

### 1) COMPRESSOR

REFRIGERANT	R-12						
VOLTAGE(V/Hz)	110/60	115,120/60	127/60	220/60	220/50	230/50	240/50
COMP MODEL	X	X	CL23YE-2	PL21YE-4	SL27YE-5		
PART CODE	X	X	3957123A20	3956121A40	3954127A50		
STARTING TYPE	X	X	CSIR	RSCR	RSIR		

REFRIGERANT	R-134a						
VOLTAGE(V/Hz)	110/60	115,120/60	127/60	220/60	220/50	230/50	240/50
COMP MODEL	HEL18YH-1	<	HEL21YH-1	X	<b>HPL23YH-5</b>	<	<
PART CODE	3953118S10	<	3953121S10	X	3956123S50	<	<
STARTING TYPE	RSCR	<	RSCR	X	RSCR	<	<

### 2) RELAY

REFRIGERANT		R-12						
VOLTAGE(V/Hz)		110/60	115,120/60	127/60	220/60	220/50	230/50	240/50
ASSY	TYPE NAME	X	X	414THBYY-52	197SHBYY-52	232THBYY-52	<	<
	PART CODE	X	X	3018120700	3018118130	3018119970	<	<
PTC	RESISTANCE	X	X	S068	S330	S220	<	<
OVER LOAD	PART NAME	X	X	414THB	197SHB	232THB	<	<

Private Picture Copyright : [WWW.MBSM.PRO](http://WWW.MBSM.PRO)



Private Picture Copyright : [WWW.MBSM.PRO](http://WWW.MBSM.PRO)

Mbsm\_dot\_pro\_private\_PDF\_HPL23YH-5Télécharger  
Mbsm\_dot\_pro\_private\_PDF\_HPL23YH-5-Télécharger  
Mbsm\_dot\_pro\_private\_PDF\_HPL23YH-5-2Télécharger  
Mbsm\_dot\_pro\_private\_PDF\_HPL23YH-5-3Télécharger

QBH57C10GPX, 1/6HP ,RSIR,  
Compressors, R134a (160g), LBP  
,PANASONIC Congélateur Electrostar  
Defrost, 5 tiroirs , blanc ,  
Electrostar, ES215DF, 188L (total  
215L), 144W, 1.1A, 220-240v-50hz

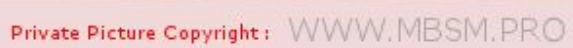
Category: compressor

written by [www.mbsm.pro](http://www.mbsm.pro) | 1 September 2022

QBH57C10GPX, 1/6HP ,RSIR, Compressors, R134a (160g), LBP ,PANASONIC Congélateur  
Electrostar Defrost, 5 tiroirs , blanc , Electrostar, ES215DF, 188L (total  
215L), 144W, 1.1A, 220-240v-50hz,







Certains types de réfrigérateurs Panasonic An Khang fournissent:

>> Réfrigérateur Panasonic SFJ39C72RLW - 1 / 9HP - 220 ~ 240V - R134.

>> Panasonic SFJ48C87RLW Tornado - 1 / 7HP - 2240VAC - R134.

>> Réfrigérateur Panasonic QBH57C10GPX - 1 / 6HP - 2240VAC - R134.

>> Réfrigérateurs Panasonic QBH66C13GPX - 1 / 5HP - 2240VAC - R134.

>> Réfrigérateurs Panasonic QBH73C16GPX - 1 / 5HP - 2240VAC - R134.

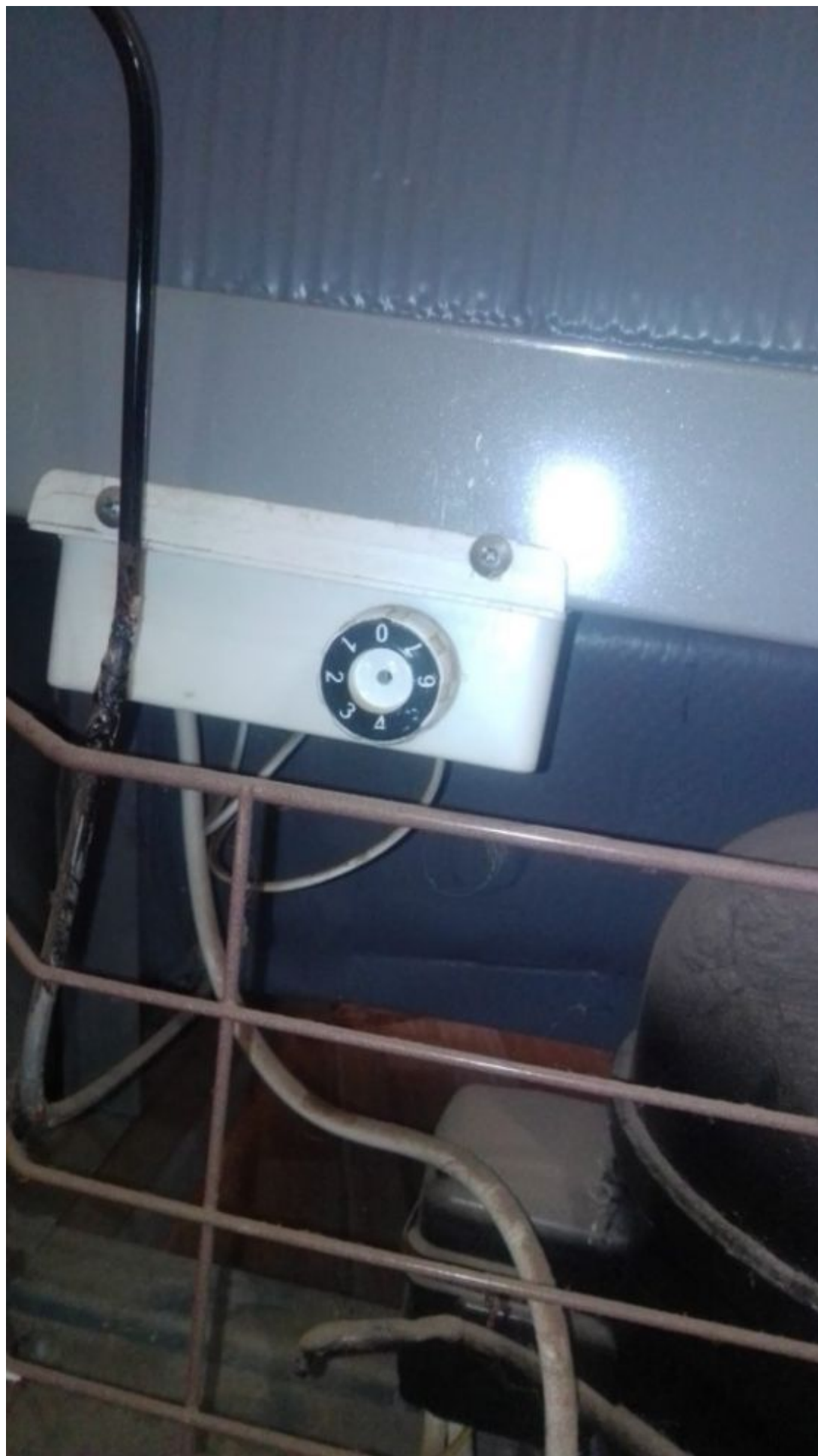
>> Réfrigérateur Panasonic QBH86C19RPX - 1 / 4HP - 2240VAC - R134.

>> Réfrigérateur Panasonic QB110C19GAW5-1 / 3HP - 220 ~ 240V - R134.

En outre, notre société propose également d'autres types de compresseurs

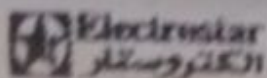
PictureS Mbsm Dot Pro : [www.mbsm.pro](http://www.mbsm.pro)

Private Picture Copyright : [WWW.MBSM.PRO](http://WWW.MBSM.PRO)









Up-Right-DeepFreezer

Made in Egypt

Model **ES 215 DF** طراز

Voltage **220-240 V ~ 50 HZ** **1.1A** **144 W**

Freezing Capacity 18 Kg/24Hr Freezer Storage Volume 198 Lit

Total Gross Volume 215 Lit



168515

R134a **160g** وزن وسيط

التبريد  
Class T صنع في مصر

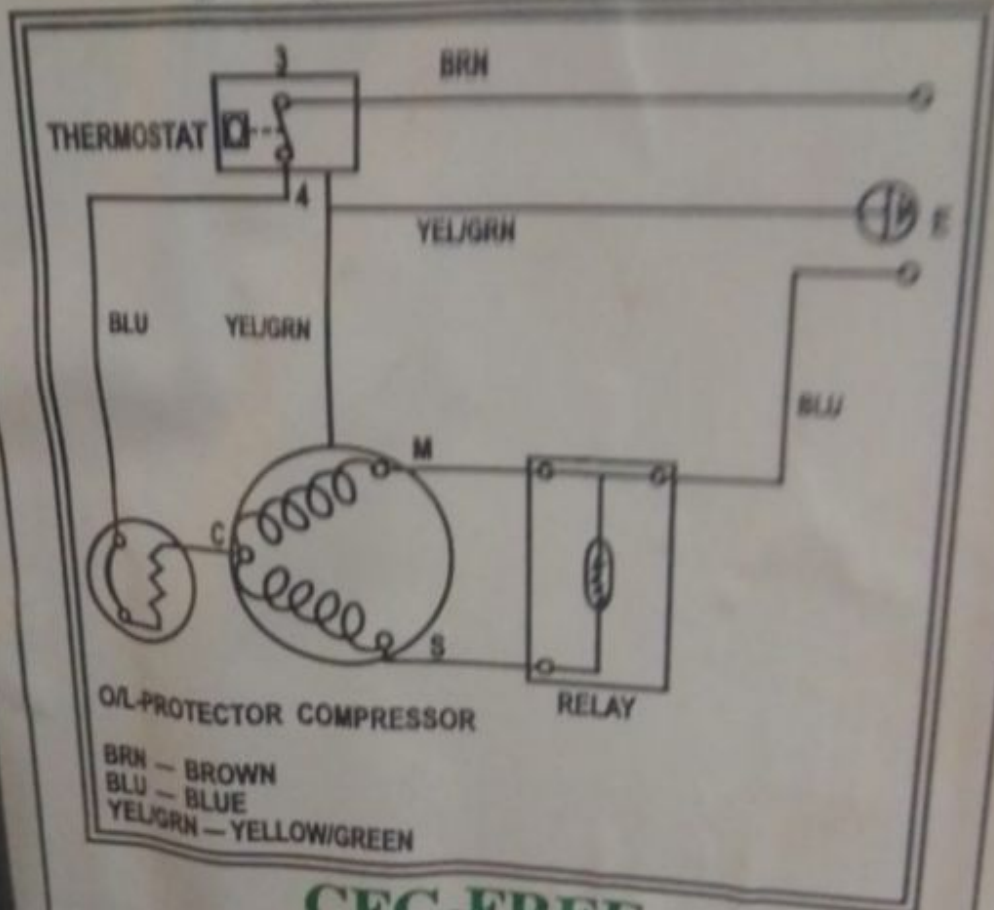
max. lamp input	Without	<del>15 W</del>
Protection Rating	IPX 4	
According To	ES 6000 / 2008 - ISO 15502 / 2005	







## Wiring Diagram For Defrost Freezers



**CFC-FREE**  
**REFRIGERANT : 134a**  
**FOAM : C-PENTANE**









PictureS Mbsm Dot Pro : [www.mbsm.pro](http://www.mbsm.pro)

Private Picture Copyright: [WWW.MBSM.PRO](http://WWW.MBSM.PRO)

# R134a, LBP, Mini Commerciale, 1/5hp compresseur, réfrigérateur, QD75H, 150W

Category: compressor

written by [www.mbsm.pro](http://www.mbsm.pro) | 1 September 2022

## Caractéristiques

Compresseur de réfrigérateur 1 / 5HP R134A pour réfrigérateur

Compresseur AC: R134A Hermetic LBP Piston Reciprocationg

Modèle de compresseur : QD75H

Alimentation: 220 ~ 240V / 50Hz

Déplacement: 7.5CC

Capacité de refroidissement: 180W

Puissance nominale: 150W

Puissance nominale: 1 / 5HP

COP: 1,2 W / W

Type de moteur: Relais de démarrage RSIR :

Type de refroidissement PTC : S

Application: LBP

Certification: CE

1x20'FCL: 1920PCS

Application:

LBP: Faible contre-pression; Réfrigérateur, congélateur, cave à vin

MBP: Contre-pression moyenne; Climatiseur, distributeur automatique

HBP: Contre-pression élevée: Climatiseur, machine à glaçons

Condition du test LBP ASHRAE:

Température d'Evaporation: -23,3 ° C

Température de condensation: 54,4 ° C

Température de sous-refroidissement: 32,2 ° C

Température ambiante: 32,2 ° C

MBP ASHRAE Condition de test:

Evaporation Température: -5 ° C

Température de condensation: 54,4 ° C

Température ambiante: 35 ° C

Sous-refroidissement température: 46,1

température d' aspiration: 35 ° C

RAP état ASHRAETest:

Evaporation température: 7.2° C

condensation température: 54.4° C

température ambiante: 35 ° C

sous – refroidissement température: 46.1° C

aspiration température: 35 ° C

Paramètre Plage de variation:

Capacité de refroidissement:  $\geq 95 \%$

Puissance d'Inpurt:  $\leq 115\%$

Courant:  $\leq 110\%$

COP:  $\geq 95\%$

Type de refroidissement:

S: refroidissement naturel

F1: refroidissement par ventilateur, diamètre du ventilateur de 200 mm, vitesse de l'air de 1,5 m / s

F2: refroidissement par ventilateur, diamètre du ventilateur de 200 mm, vitesse de l'air de 3 m / s

Conditions de test

Evap. Temp.:  $-23,3^{\circ} \text{C}$

Cond. Temp.:  $54,4^{\circ} \text{C}$

Amb. Temp.:  $32,2^{\circ} \text{C}$

Aspiration. Temp.:  $32,2^{\circ} \text{C}$

Temp. De sous-refroidissement:  $32,2^{\circ} \text{C}$

LBP ASHRAE

Modèle: QD75H

Alimentation: 220-240V / 50Hz

Cylindrée ( $\text{cm}^3$ ): 7,5

Capacité de refroidissement (W): 180

Puissance nominale (W): 164

Puissance nominale (HP): 1/5

COP (W / W): 1,097

Courant

nominal (A): 1,35 Type de moteur:

Condensateur RSIR ( $\mu \text{F}$ ): /

Relais de démarrage: Relais d'application

Type de refroidissement: S

Emballage (PCS / palette): 100

1  $\times$  20'FCL (PCS): 2000

Caractéristiques

1. Petite taille,
2. Haute efficacité et fiabilité
3. Performance de départ fiable
4. Faible son et vibration

1. Application LBP, utilisé pour la fontaine à boire, le réfrigérateur, le congélateur, l'armoire à alcool, la machine à glaçons et d'autres machines de réfrigération de taille moyenne et petite.

2. 220V-240V / 50-60HZ

3. utiliser le réfrigérant R134a

4. avec certification CCC / CE / VDE

Compresseurs 220V-240V / 50-60HZ: La série WT se caractérise principalement par une forte capacité de charge, de bonnes performances de démarrage, un faible bruit et une bonne fiabilité La

série WT est dans une structure de bielle et de manivelle entièrement fermée et avec piston alternatif en mode d'aspiration semi-directe

PARAMÈTRE DE PERFORMANCE DU COMPRESSEUR R134a-LBP

Compresseur à faible contre-pression (LBP) Wansheng R134a			Conditions d'essai	Evap. Température: -23,3 ° C		Cond. Température: 54,4 ° C			
				Amb. Température: 32,2 ° C		Succion. Température: 32,2 ° C			
				Temp de sous-refroidissement: 32,2 LBP ASHRAE ° C					
Modèle	Déplacement (cm³)	Capacité de refroidissement (W)	Puissance nominale (W)	Puissance nominale (HP)	COP (W / W)	Type de moteur	Condensateur (µF)	Relais de départ	Type de refroidissement
Série WT 220-240V / 50-60Hz									
QD75H	7,5	180/200	150/154	1/5	1,2 / 1,3	RSIR	/	PTC	S

Compresseur de réfrigération série QD R134a (220V-240V / 50Hz)

Modèle	Déplacer (cm3)	Moteur type	Refroidissement type	Capacité							FLIC (W / W)	Moteur contribution (w)	Charge d'huile (cm3)
				-35 °	-30 °	-25 °	-23,3 °	-20 °	-15 °	-23,3 °			
QD25H	2,5	RSIR	S	32	45	58	65	85	105	0,85		76	140
QD30H	3	RSIR	S	38	53	68	76	98	120	1		76	140
QD35H	3,5	RSIR	S	45	60	79	88	115	140	1		88	140
QD43H	4.3	RSIR	S	57	80	103	115	150	185	1.1		105	160
QD52H	4,9	RSIR	S	68	95	122	136	176	218	1,18		115	160
QD59H	5.5	RSIR	S	79	110	143	158	205	253	1,3		122	180
QD65H	6.2	RSIR	S	88	123	158	176	228	280	1,3		135	180
QD75H	6,6	RSIR	S	98	136	176	195	253	312	1,3		150	180
QD91H	8.3	RSIR	S / F	115	160	210	230	300	268	1,3		177	180
QD110H	dix	RSIR	F	145	205	260	290	380	465	1,45		200	220
QD128H	11,1	RSIR	F	165	230	298	330	430	530	1,43		230	220
QD142H	13,5	CSIR	F	180	250	325	360	470	580	1,31		275	250
QD158H	14,8	CSIR	F	195	275	350	390	505	625	1,26		310	250

Points forts	
Type	Type de LBP
Tension (V)	220
Fréquence (Hz)	50/60
Capacité de refroidissement	



Kcal / h	155/172
W	180/200
Btu / h	614/682
Consommation d'énergie (W)	163/166
Réfrigérant	R134a
<b>Spécifications générales</b>	
Déplacement (CC)	7,0
EER Btu / Wh	3,77 / 4,11
Performance (selon ASHRAE)	ASHARE-23.3°/54.4°@50Hz
HP (50 Hz)	1/5
Déplacement (cm3)	7,0
Capacité (W)	180/195
COP (w / w)	1,1 * 1,2
Type de moteur	RSIR
Appareil de démarrage	PTC
Refroidissement	S
Application	R134a LBP
(V / Hz)	220V 50Hz / 60Hz

Compresseur de réfrigérateur 1 / 5HP R134A pour réfrigérateur

Compresseur AC: R134A Hermetic LBP Piston Reciprocationg

Modèle de compresseur : QD75H

Alimentation: 220 ~ 240V / 50Hz

Déplacement: 7.5CC

Capacité de refroidissement: 180W

Puissance nominale: 150W

Puissance nominale: 1 / 5HP

COP: 1,2 W / W

Type de moteur: Relais de  
démarrage RSIR :

Type de refroidissement PTC : S

Application: LBP

Certification: CE

1x20'FCL: 1920PCS

Application:

LBP: Faible contre-pression; Réfrigérateur, congélateur, cave à vin

MBP: Contre-pression moyenne; Climatiseur, distributeur automatique

HBP

:

Contre -pression élevée: Climatiseur, machine à glaçons Condition du test LBP

ASHRAE: Evaporation Température: -23,3 ° C

Température de condensation: 54,4 ° C

Température de sous-refroidissement: 32,2 ° C

Température ambiante: 32,2 ° C

MBP ASHRAE Condition d'essai:

Evaporation Température: -5 ° C

Température de condensation: 54,4 ° C

Température ambiante: 35 ° C

Température de sous-refroidissement: 46,1

Température d'aspiration: 35 ° C

HBP ASHRAETest condition:

Evaporation Température: 7,2 ° C

Température de condensation: 54,4 ° C

Température ambiante: 35 ° C

Température de sous-refroidissement: 46,1 ° C

Température d'aspiration: 35 ° C

Plage de variation des paramètres:

Capacité de refroidissement:  $\geq 95\%$

Puissance absorbée:  $\leq 115\%$

Courant:  $\leq 110\%$

COP:  $\geq 95\%$

Type de refroidissement:

S: refroidissement naturel

F1: Ventilateur de refroidissement, diamètre du ventilateur 200 mm, vitesse de l'air de 1,5 m / s

F2: Refroidissement du ventilateur, diamètre du ventilateur de 200 mm, vitesse de l'air de 3 m / s



QD75H

220-240V~50/60Hz 1PH



R134a

NO. 2002505



RoHS

CB



CE

Hangzhou Qianjiang Refrigeration Group Co., Ltd



Private Picture Copyright : [WWW.MBSM.PRO](http://WWW.MBSM.PRO)

QD35HG, 1/11 HP, 220V, SIKELAN,  
R134a, mini congélateur, petit bar  
réfrigérateur, réfrigérateur  
distributeur, refroidisseur d'eau,  
série L, RSIR, 75 w

Category: compressor

written by [www.mbsm.pro](http://www.mbsm.pro) | 1 September 2022





Private Picture Copyright: [WWW.MBSM.PRO](http://WWW.MBSM.PRO)

## 1.Product Performance

- 1) QD35HG, série L , utilisez le réfrigérant R134A;

- 2) Application de tension 220V à 240V;
- 3) Fréquence pour 50 / 60HZ;
- 4) Type de moteur: RSIR;
- 5) Type de refroidissement: ST;
- 6) Le dispositif de démarrage est le relais PTC;
- 7) Application: basse contre-pression;
- 8) La puissance nominale est de 1 / 11HP;
- 9) Le COP est de 1,05 avec une capacité de refroidissement de 75 W.

Selon les conditions de test (ASHRAE)

Température d'évaporation: -23,3 degrés

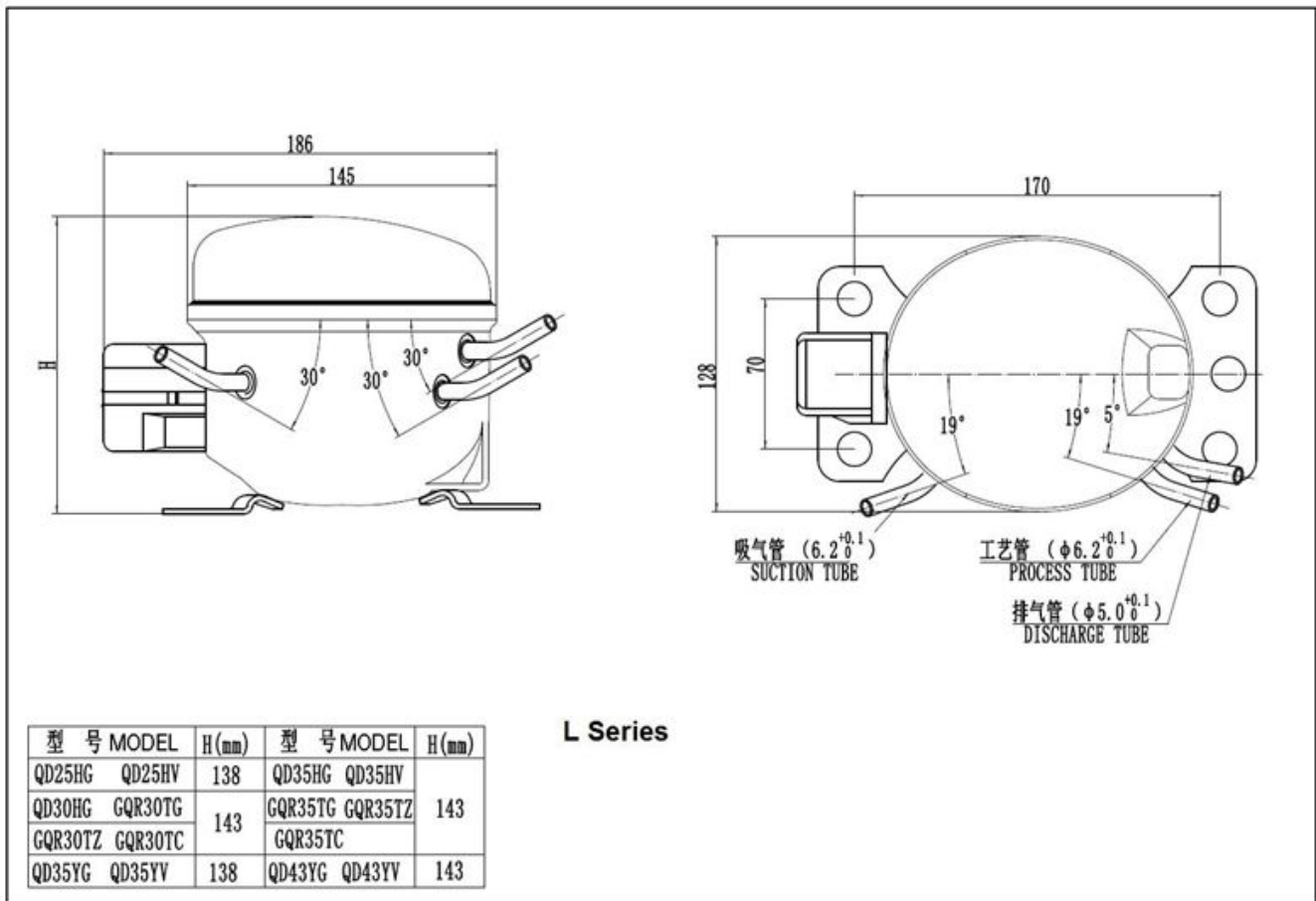
Température ambiante: 32,2 degrés

Température de sous-refroidissement: 32,2 degrés

Température de condensation: 54,4 degrés

Température d'aspiration: 32,2 degrés

Serial	Model	HP	V/Hz	Dispt (cm <sup>3</sup> )	Cooling Capacity (ASHRAE)						Motor type	Starting Device	Starting capacitor (uF)	Running capacitor (uF)	Cooling Type	
					Test Conditions: -23.3°C (-10°F)											
					Capacity (W)	Capacity (Btu/h)	Input Power (W)	Current (A)	COP	EER						
L	QD25HG	1/12	220- 240V/50 -60Hz	2.5	55	188	52	0.55	1.05	3.61	RSIR	PTC Starting Relay	/	/	ST	
	QD30HG	1/12		3.0	65	222	62	0.63	1.05	3.58	RSIR		/	/	ST	
	QD35HG	1/11		3.5	75	256	71	0.68	1.05	3.60	RSIR		/	/	ST	
	ADW43	1/6-		4.3	110	375	100	1.0	1.1	3.75	RSIR		/	/	ST	
	ADW51	1/6		5.1	125	427	104	1.1	1.2	4.10	RSIR		/	/	ST	
	ADW57	1/5-		5.7	135	461	112	1.15	1.2	4.11	RSIR		/	/	ST	
MS	ADW43	1/6-		4.3	110	375	100	1.0	1.1	3.75	RSIR	PTC/ Current Starting Relay	/	/	ST	
	ADW51	1/6		5.1	125	427	104	1.1	1.2	4.10	RSIR		/	/	ST	
	ADW57	1/5-		5.7	135	461	112	1.15	1.2	4.11	RSIR		/	/	ST	
	ADW66	1/4-		6.6	165	563	132	1.2	1.25	4.27	RSIR		/	/	ST	
	ADW77	1/4		7.7	185	631	148	1.4	1.25	4.27	RSIR		/	/	ST	
	ADW86	1/4+		8.6	200	682	160	1.45	1.25	4.27	RSIR		/	/	ST	
	ADW91	1/3-		9.1	220	751	176	1.65	1.25	4.27	RSIR		/	/	ST	
MK	ADW66	1/4-		6.6	165	563	132	1.2	1.25	4.27	RSIR		Current Starting Relay	80	/	F
	ADW77	1/4		7.7	185	631	148	1.4	1.25	4.27	RSIR			/	/	F
	ADW86	1/4+		8.6	200	682	160	1.45	1.25	4.27	CSIR			80	/	F
	ADW91	1/3-		9.1	220	751	176	1.65	1.25	4.27	CSIR			80	/	F
	ADW110	3/8		11.0	270	921	215	2.05	1.25	4.28	CSIR			80	/	F
	ADW153	1/2		15.3	380	1297	304	2.8	1.25	4.27	CSIR			80	/	F



Private Picture Copyright : [WWW.MBSM.PRO](http://WWW.MBSM.PRO)

## 1. Product Performance

- 1) QD35HG, série L, utilisez le réfrigérant R134A;
- 2) Application de tension 220V à 240V;
- 3) Fréquence pour 50 / 60HZ;
- 4) Type de moteur: RSIR;
- 5) Type de refroidissement: ST;
- 6) Le dispositif de démarrage est le relais PTC;
- 7) Application: basse contre-pression;
- 8) La puissance nominale est de 1/11 HP;
- 9) Le COP est de 1,05 avec une capacité de refroidissement de 75 W.

Ce modèle a passé les certificats CB / VDE et les personnages principaux comme ci-dessous

- 1) Petite taille;
- 2) haute efficacité et fiabilité;
- 3) faible bruit et vibration;
- 4) appliqué au mini réfrigérateur, au distributeur d'eau, etc.

basé sur la condition d'essai (ASHRAE)

- température d'évaporation: -23,3 degrés
- Température ambiante: 32,2 degrés
- Température de sous-refroidissement: 32,2 degrés
- Température de condensation: 54,4 degrés
- Température d'aspiration: 32,2 degrés

## 2. Spécifications du compresseur



En série	Modèle	HP	Tension / Fréquence (V / Hz)	déplacement (cm3)	Capacité de refroidissement ASHRAE										Type de moteur	Dispositif de démarrage	Condensateur de démarrage (uF)	Condensateur de fonctionnement (uF)	Type de refroidissement							
					-35 ° C (-30 ° C (-25 ° C			Conditions d'essai: -23,3 ° C (-10F)			-20 ° C (-15 ° C (-10 ° C			-5 ° C (0 ° C (32 F)												
					W		Btu/h	W		Btu/h	W		Btu/h	W						Btu/h	W		Btu/h			
					h	h	h	h	h	h	h	h	h	h						h	h	h	h			
L	QD25HG1/12	2,5			25	85	33	11342	14355	188	52	0,55	1,053	6169	235	86	293	107365	134457	168	573	RSIR	/	/		ST
	QD30HG1/12	3,0			30	10239	13350	17165	222	62	0,63	1,053	5881	276	102348	127433	159543	198	676	RSIR	/	/		ST		
	QD35HG1/11	3,5			34	11644	15058	19875	256	71	0,68	1,053	6094	321	117399	147502	183624	229	781	RSIR	/	/		ST		
	ADW43	1 / 6-	4,3		50	17165	22285	290110	375	100	1,0	1,1	3,75138471	172587	215734	269918	336	1146R	RSIR	/	/		ST			
	ADW51	1 / 6	5,1		57	19474	25296	328125	427	104	1,1	1,2	4.10156532	195665	244833	3051041382	1303R	RSIR	/	/		ST				
	ADW57	1 / 5-	5,7		62	21280	273104355135	461	112	1,15	1,2	4.11170580	211720	264901	3301126412	1406R	RSIR	/	/		ST					
	ADW43	1 / 6-	4,3		50	17165	22285	290110	375	100	1,0	1,1	3,75138471	172587	215734	269918	336	1146R	RSIR	/	/		ST			
	ADW51	1 / 6	5,1		57	19474	25296	328125	427	104	1,1	1,2	4.10156532	195665	244833	3051041382	1303R	RSIR	/	/		ST				
	ADW57	1 / 5-	5,7		62	21280	273104355135	461	112	1,15	1,2	4.11170580	211720	264901	3301126412	1406R	RSIR	/	/		ST					
	SP	ADW66	1 / 4-	6,6		75	25698	334127433165	563	132	1,2	1,254	27206703	258880	32210994031375504	1720R	RSIR	/	/		ST					
	ADW77	1 / 4	7,7		84	287109372142485185	631	148	1,4	1,254	27231788	289986	36112324521542565	1928R	RSIR	/	/		ST							
	ADW86	1 / 4+	8,6		91	310118403154525200	682	160	1,45	1,254	27250853	313106839113344881665610	2081R	RSIR	/	/		ST								
	ADW91	1 / 3-	9,1		100341130444169577220	751	176	1,65	1,254	27275938	344117443014675371832671	2289R	RSIR	/	/		ST									
LM	ADW43	1 / 6-	220 à 2404,3		50	17165	22285	290110	375	100	1,0	1,1	3,75138471	172587	215734	269918	336	1146R	RSIR	/	/		ST			
	ADW51	1 / 6	50 à 60	5,1		57	19474	25296	328125	427	104	1,1	1,2	4.10156532	195665	244833	3051041382	1303R	RSIR	/	/		ST			
	ADW57	1 / 5-	5,7		62	21280	273104355135	461	112	1,15	1,2	4.11170580	211720	264901	3301126412	1406R	RSIR	/	/		ST					
	ADW66	1 / 4-	6,6		75	25698	334127433165	563	132	1,2	1,254	27206703	258880	32210994031375504	1720R	RSIR	/	/		ST						
	ADW77	1 / 4	7,7		84	287109372142485185	631	148	1,4	1,254	27231788	289986	36112324521542565	1928R	RSIR	/	/		ST							
	ADW66	1 / 4-	6,6		75	25698	334127433165	563	132	1,2	1,254	27206703	258880	32210994031375504	1720R	RSIR	/	/		ST						
	ADW77	1 / 4	7,7		84	287109372142485185	631	148	1,4	1,254	27231788	289986	36112324521542565	1928R	RSIR	/	/		ST							
	ADW86	1 / 4+	8,6		91	310118403154525200	682	160	1,45	1,254	27250853	313106839113344881665610	2081R	RSIR	/	/		ST								
	ADW91	1 / 3-	9,1		100341130444169577220	751	176	1,65	1,254	27275938	344117443014675371832671	2289R	RSIR	/	/		ST									
		ADW1103/8	11,0		123420160546208710270	921	215	2,05	1,254	283381153422144052717986592249824	2811R	RSIR	/	/		F										
MK	ADW91	1 / 3-	9,1		100341130444169577220	751	176	1,65	1,254	27275938	344117443014675371832671	2289R	RSIR	/	/		F									
	ADW1103/8	11,0		123420160546208710270	921	215	2,05	1,254	283381153422144052717986592249824	2811R	RSIR	/	/		F											
	ADW128	3 / 8	12,8		146498189645246839320	1092	256	2,3	1,254	274001365590170662521337812665977	3334C	CSIR	/	/		F										
	ADW142	1 / 2-	14,2		159543207706269918350	1194	280	2,6	1,254	27438149454718666842334855291710683644C	CSIR	/	/		F											
	ADW153/2	15,3		179590225768292996380	1297	304	2,8	1,254	2747516215942027242532828282511603958C	CSIR	/	/		F												
	WQ																									



Compresseur, QD210, réfrigération,  
2/3 HP, 3.2 Lra, R406A, (R12), 21CC ,  
435W, pour réfrigérateur, CSIR, QD30,  
QD36, QD43, QD52, QD55, QD59, QD65,  
QD75, QD85, QD91, QD110, QD128,  
QD142, QD168, QD180, QD210

Category: compressor

written by [www.mbsm.pro](http://www.mbsm.pro) | 1 September 2022





Private Picture Copyright : [WWW.MBSM.PRO](http://WWW.MBSM.PRO)

#### Conditions de test

Evap. Temp.: -23,3 ° C

Cond. Temp.: 54,4 ° C

Amb. Temp.: 32,2 ° C

Aspiration. Temp .: 32,2 ° C

Temp. De sous-refroidissement: 32,2 ° C

LBP ASHRAE

Modèle: QD210

Alimentation: 220-240V / 50Hz

Cylindrée (cm<sup>3</sup>): 21,0

Capacité de refroidissement (W): 510

Puissance nominale (W): 435

Puissance nominale (HP ): 2/3

COP (W / W): 1,17

Courant nominal (A): 3,1

Type de moteur: CSIR

Condensateur ( $\frac{1}{4}$  F): 80 (démarrage)

Relais de démarrage: QD210

Type de refroidissement: F

Emballage (PCS / palette): 60

1- 20'FCL (PCS): 1200

#### Caractéristiques

1. Haute efficacité et fiabilité

## 2. Faible vibration

### Application

LBP, armoire, congélateur, vitrine, distributeur automatique, machine à glace et machines de réfrigération moyennes et grandes.

### Description rapide

#### Type:

Compresseur

#### Point d'origine:

Shanghai, China

#### Marque nom:

Wansheng

#### Certification:

CE

#### Service après-vente fourni:

Support en ligne

#### Garantie:

1 AN

#### After-sales Service Provided:

Engineers available to service machinery overseas

#### color:

black

## Emballage et livraison

#### Unités de vente :

Article unique

#### Taille du paquet individuel :

80X70X75 cm

#### Poids brut par article :

50.000 kg

#### Type d'emballage :

Carton

#### Délai : :

Quantité(Morceaux) 1 – 80 81 – 500 >500

Durée estimée (jours) 7

11

À négocier

QD compresseur

RéfrigérantsModèleT-23.3 °C

Débit d'injection

	MODÈLE	Réfrigération Capacité	LePuissance d'entrée	
R12/406	QD30	78	82	230
	QD36	88	86	230
	QD43	118	112	230
	QD52	138	128	230
	QD55	132	125	250
	QD59	146	137	250
	QD65	158	145	250
	QD75	176	162	250
	QD85	202	184	250
	QD91	222	192	250
	QD110	271	232	310
	QD128	306	290	310
	QD142	333	280	310
	QD168	380	330	550
	QD180	440	380	550
	QD210	510	435	550

**Compresseurs frigorifiques des séries E, P**

Ces compresseurs entièrement fermés sont caractéristiques d'une faible vibration, d'un faible bruit, d'une longue durée de vie et d'un rendement élevé, qui adoptent la structure du piston de bielle. Ils conviennent aux appareils de réfrigération tels que les réfrigérateurs, les glacières, les cryostats, les vitrines et les séparateurs d'humidité, etc.

Modèle	QD45P	QD55E	QD55P	QD65E	QD75E
Déplacer (cm <sup>3</sup> )	4,5	5.5	5.5	6,5	7,5
Capacité (W)	102	125	139	150	170
Entrée moteur (W)	107	125	135	145	162
COP (w / w)	0,95	1.0	1,03	1,03	1,05
Courant (A)	0,82	1.0	1,05	1.10	1,20
Réfrigérant	R12				
Source de courant	220V (165 i <sup>a</sup> 242) V 50Hz				
Charge d'huile (cm <sup>3</sup> )	230				
Type de moteur	RSIR				
Refroidissement du compresseur	Statique				
Poids à sec (Kg)	7,8	7,8	8	8.3	8,5

**Compresseurs frigorifiques série S**

Ces compresseurs entièrement fermés sont caractéristiques d'une faible vibration, d'un faible bruit, d'une longue durée de vie et d'un rendement élevé, qui adoptent la structure du piston de bielle.



Modèle	QD23	QD30	QD36	QD43	QD52
Déplacer (cm <sup>3</sup> )	2,3	3.0	3,6	4.3	5.2
Capacité (W)	50	70	78	102	122
Entrée moteur (W)	69	87	86	112	128
COP (w / w)	0,72	0,80	0,90	0,91	0,95
Courant (A)	0,62	0,65	0,68	0,88	0,98
Réfrigérant	R12				
Source de courant	220V (165 i <sup>a</sup> 242) V 50Hz				
Charge d'huile (cm <sup>3</sup> )	215				
Type de moteur	RSIR				
Refroidissement du compresseur	Statique				
Poids à sec (Kg)	6,35	6,65	6,85	7,5	7,5

### **Chlore libre iY Série Frigorifique Compresseurs iY semi-haute efficacité**

Ces compresseurs entièrement fermés sont caractéristiques d'une faible vibration, d'un faible bruit, d'une longue durée de vie et d'un rendement élevé, qui adoptent la structure du piston de bielle. Ils conviennent aux appareils de réfrigération tels que les réfrigérateurs, les glacières, les cryostats, les vitrines et les séparateurs d'humidité, etc.

Modèle	QD85Y	QD91Y	QD103Y
Déplacer (cm <sup>3</sup> )	8,5	9.1	10,3
Capacité (W)	140	155	175
Entrée moteur (W)	105	110	123
COP (w / w)	1,33	1,4	1,42
Réfrigérant	R600a		
Source de courant	220V (165 i <sup>a</sup> 242) V 50Hz		
Charge d'huile (cm <sup>3</sup> )	255		
Type de moteur	RSIR		
Refroidissement du compresseur	Statique		

### **Compresseurs frigorifiques série G**

Ces compresseurs entièrement fermés sont caractéristiques d'une faible vibration, d'un faible bruit, d'une longue durée de vie et d'un rendement élevé, qui adoptent la structure du piston de bielle. Ils conviennent aux appareils de réfrigération tels que les réfrigérateurs, les glacières, les cryostats, les vitrines et les séparateurs d'humidité, etc.

Modèle	QD91G	QD110G	QD128G
Déplacer (cm <sup>3</sup> )	9.1	11,0	12,8
Capacité (W)	240	290	350

Entrée moteur (W)	192	232	280
COP (w / w)	1,25	1,25	1,25
Courant (A)	1,40	1,60	2.0
Réfrigérant	R12		
Source de courant	220V (165 i <sup>a</sup> 242) V 50Hz		
Charge d'huile (cm <sup>3</sup> )	255	310	
Type de moteur	RSIR		
Refroidissement du compresseur	Refroidissement par ventilateur		
Poids à sec (Kg)	10,6	11	11.2

### Compresseurs frigorifiques de la série Q

Ces compresseurs entièrement fermés sont caractéristiques d'une faible vibration, d'un faible bruit, d'une longue durée de vie et d'un rendement élevé, qui adoptent la structure du piston de bielle. Ils conviennent aux appareils de réfrigération tels que les réfrigérateurs, les glacières, les cryostats, les vitrines et les séparateurs d'humidité, etc.

Modèle	QD91	QD110	QD128	QD128A
Déplacer (cm3)	9.1	11,0	12,8	12,8
Capacité (W)	210	260	292	325
Entrée moteur (W)	192	232	260	280
COP (w / w)	1,09	1.12	1.12	1,16
Courant (A)	1,40	1,60	2.0	2.0
Réfrigérant	R12			
Source de courant	220V (165 i <sup>a</sup> 242) V 50Hz			
Charge d'huile (cm <sup>3</sup> )	255	310		
Type de moteur	RSIR			
Refroidissement du compresseur	Refroidissement par ventilateur			
Poids à sec (Kg)	10,6	11	11.2	11.2

### Compresseurs frigorifiques série SC

Ils conviennent aux appareils de réfrigération tels que les réfrigérateurs, les glacières, les cryostats, les vitrines et les séparateurs d'humidité, etc.

Modèle	Refrig.	Déplacer	Capacité	Entrée moteur	Actuel	FLIC	Charge d'huile	Type de moteur	alimentation électrique	Refroidissement du compresseur	Capacitance	Poids à sec (kg)
QD168	R12	16,8 cm <sup>3</sup>	380 W	330 W	2,3 A	1,15	550 cm <sup>3</sup>	CSIR	220V50Hz		80 i <sup>a</sup> F i <sup>a</sup> 10%	13 kg
QD180	R12	17,8 cm <sup>3</sup>	429 W	380w	2,8 A	1.13	550 cm <sup>3</sup>	CSIR	220V50Hz		80 i <sup>a</sup> F i <sup>a</sup> 10%	13,5 kg
QD210	R12	21cm <sup>3</sup>	495 W	430w	3.2A	1,15	550 cm <sup>3</sup>	CSIR	220V50Hz	Fam refroidissement	Fonctionnement £ ° 10 i <sup>a</sup> F Démarriage £ ° 80 i <sup>a</sup> F i <sup>a</sup> 10%	13,5 kg



Private Picture Copyright : [WWW.MBSM.PRO](http://WWW.MBSM.PRO)

Mbsm\_dot\_pro\_private\_PDF\_QD210Télécharger

Compresseur, Secop, GTK80AT, 232W,  
R134, LBP, 1/4 HP, RSIR, 791 BTU

Category: compressor

written by [www.mbsm.pro](http://www.mbsm.pro) | 1 September 2022



Private Picture Copyright : [WWW.MBSM.PRO](http://WWW.MBSM.PRO)




Le compresseur Secop hermétique GTK80AT RSIR est silencieux et dispose d'une large gamme de fonctionnalités utiles. Convient pour une utilisation dans les systèmes de réfrigération domestiques et industriels. Il a une taille compacte et des performances élevées, une faible consommation d'énergie et une haute qualité. Adapté aux chutes de tension et résiste à de fortes charges.

## Caractéristiques du compresseur Secop GTK80AT

- Fiabilité combinée à une longue durée de vie
- Faible niveau de bruit
- Protection thermique interne du moteur
- Tubes d'acier
- Ressort sur tube à décharge interne





Compresseur	Réfrigération Q, W	Rendez-vous	Source de courant	Coût, frotter	Disponibilité
 <b>GL99AAb R134a (LBP)</b>	237	Basse température	1 phase / 220 V / 50 Hz	n / a	0 pièces
 <b>GL90AAa R134a (LBP)</b>	223	Basse température	1 phase / 220 V / 50 Hz	4 324,52	5 pièces et plus
 <b>GL90AAb R134a (LBP)</b>	223	Basse température	1 phase / 220 V / 50 Hz	n / a	0 pièces
 <b>GL90ANa</b>	221	Basse température	1 phase / 220 V / 50 Hz	n / a	0 pièces
 <b>GL90ANb</b>	221	Basse température	1 phase / 220 V / 50 Hz	n / a	0 pièces
 <b>GL90ANc</b>	221	Basse température	1 phase / 220 V / 50 Hz	n / a	0 pièces
 <b>GL99AAa R134a (LBP)</b>	237	Basse température	1 phase / 220 V / 50 Hz	4 384,85	5 pièces et plus
 <b>GLY80AAa</b>	221	Basse température	1 phase / 220 V / 50 Hz	n / a	0 pièces
 <b>GLY80AAb</b>	221	Basse température	1 phase / 220 V / 50 Hz	n / a	0 pièces
 <b>HYE81Ya</b>	235	Basse température	1 phase / 220 V / 50 Hz	3 021,23	5 pièces et plus
 <b>NEK1118Z R-134a / LBP / 8,39 cm3</b>	224	Basse température	1 phase / 220 V / 50 Hz	5 917,97	5 pièces et plus
 <b>NEK2117GK</b>	235	Basse température	1 phase / 220 V / 50 Hz	n / a	0 pièces
 <b>NL9F</b>	212	Basse température	1 phase / 220 V / 50 Hz	n / a	0 pièces
 <b>NL9FT (LBP)</b>	220	Basse température	1 phase / 220 V / 50 Hz	5 950,37	5 pièces et plus
 <b>GTK80AT (R134a)</b>	232	Basse température	1 phase / 220 V / 50 Hz	3 650,38	5 pièces et plus
 <b>AE2410Y_FZ1A R134a</b>	240	Basse température	1 phase / 220 V / 50 Hz	n / a	0 pièces
 <b>AE1390Y_FZ1A</b>	214	Basse température	1 phase / 220 V / 50 Hz	n / a	0 pièces



**Model**

Designation	<b>GTK80AT</b>	200-240V/50Hz 1~	Sales code:	<b>CDO00155</b>
-------------	----------------	------------------	-------------	-----------------

**Compressor design**

Oil type	Polyolester	Refrigerant(s)	<b>R134a</b>
Oil viscosity	15cSt	Displacement	7,7cm <sup>3</sup> / 0,47cu.in
Oil quantity	156cm <sup>3</sup> / 5,3fl.oz	Compressors on pallet	100
Refr. charge - tech. limit			
Free gas volume comp.	1560cm <sup>3</sup> / 52,7fl.oz		
Weight	9,1kg / 20,1lbs		
Motor protection	external		
Winding resistance main	10,4Ω (at 25°C)		
Winding resistance aux	20,5Ω (at 25°C)		
Max. winding temp.	130°C / 266°F		
Max. discharge temp.	130°C / 266°F		

**General - Configurations with GTK80AT**

	<b>Conf. 1</b>	<b>Conf. 2</b>
Motorconfiguration	RSCR	RSIR
Power supply (nominal)	200-240V/50Hz	200-240V/50Hz
Number of phases	1	1
Voltage range	170-264V	170-264V
Approvals	VDE, EAC	VDE, EAC
Starting torque	LST	LST
Note	- / -	

**Applications with GTK80AT**

	<b>Conf. 1</b>	<b>Conf. 2</b>
Refrigerant	R134a	R134a
Application	LBP	LBP
System cooling	static	static
Hot gas defrost	-/-	-/-
Long interval pull down	-/-	-/-

**Electrical data - Configurations with GTK80AT**

	<b>Conf. 1</b>	<b>Conf. 2</b>
Starting device type	PTC	PTC
Run capacitor	4μF	-/-
Start capacitor	-/-	-/-
LRA (locked rotor amps / 4s)	8,25A	8,25A
RLA (rated load amps / 1s)		
Cut in current	15,5A	15,5A
IP class	21	21

ООО «Промхолд-Ровно»  
 (098) 111-73-73  
 (099) 111-61-63  
 (063) 111-64-63

**Model**

Designation

**GTK80AT**
**200-240V/50Hz**

Conf. 1

Sales code:

**CDO00155**
**Optimization + standard conditions**

200V/50Hz, RSCR, static, VDE, EAC

Evaporating pressure (saturation temperature)		Condensing pressure (saturation temperature)		Return gas temp.		Liquid temp.		Cooling capacity		COP	EER	Power consumption		Current consumption		Ref. mass flow
pe	pc	RGT	Tliq	[W]	[Btu/h]	[kcal/h]	[W/W]	[Btu/Wh]	[kcal/Wh]	P1	I	[W]	[A]	[kg/h]		
[°C]	-23,3	54,4	32,2	32,2	231,5	791	199,2	1,60	5,46	1,38	144,8	0,66	4,49	ASHRAE LBP		
[°F]	-10	130	90	90												
[°C]	-25	55	32	55	170,5	582	146,7	1,23	4,19	1,06	138,8	0,63	4,08	cecomaf LBP		
[°F]	-13	131	89,6	131												
[°C]	-35	40	20	40	121,3	414	104,4	1,16	3,96	1,00	104,7	0,48	2,66	EN12900 LBP		
[°F]	-31	104	68	104												
[°C]	-23,3	48,9	4,44	48,9	190,7	651	164,1	1,35	4,62	1,16	141,1	0,64	5,04	ARI540 LBP		
[°F]	-10	120	40	120												
[°C]	-23,3	40,6	32,2	32,2	253,4	865	218,0	1,87	6,39	1,61	135,4	0,66	4,92	AHAM LBP		
[°F]	-10	105	90	90												
[°C]	-35	45	32	45	112,9	386	97,2	1,06	3,62	0,91	106,4	0,46	2,44	opt		
[°F]	-31	113	89,6	113												

**Performance tables**

200V/50Hz, RSCR, static, VDE, EAC

	pe	Cooling capacity				COP	EER		P1	I	m
	[°C]	[°F]	[W]	[Btu/h]	[kcal/h]	[W/W]	[Btu/Wh]	[kcal/Wh]	[W]	[A]	[kg/h]
[°C / °F]	-35	-31	112,9	386	97,2	1,06	3,62	0,91	106,4	0,46	2,44
cond. pressure	-30	-22	154,5	528	133,0	1,31	4,47	1,13	118,2	0,54	3,34
pc= 45/113	-25	-13	203,5	695	175,2	1,53	5,23	1,32	132,8	0,62	4,41
return gas temp.	-23,3	-10	222,2	759	191,2	1,61	5,48	1,38	138,4	0,65	4,82
RGT= 32/90	-20	-4	261,7	894	225,2	1,75	5,97	1,50	149,7	0,71	5,68
liquid temp	-15	5	330,7	1129	284,6	1,97	6,73	1,70	167,8	0,81	7,21
Tliq= 45/113	-10	14	412,5	1409	355,0	2,21	7,55	1,90	186,6	0,90	9,03
[°C / °F]	-35	-31	85,6	292	73,7	0,80	2,73	0,69	107,1	0,45	2,04
cond. pressure	-30	-22	125,3	428	107,8	1,03	3,53	0,89	121,3	0,53	2,99
pc= 55/131	-25	-13	170,5	582	146,7	1,23	4,19	1,06	138,8	0,63	4,08
return gas temp	-23,3	-10	187,4	640	161,3	1,29	4,40	1,11	145,3	0,66	4,48
RGT= 32/90	-20	-4	222,9	761	191,8	1,41	4,80	1,21	158,6	0,73	5,35
liquid temp	-15	5	284,4	971	244,8	1,58	5,39	1,36	180,0	0,84	6,85
Tliq= 55/131	-10	14	356,8	1218	307,1	1,76	6,02	1,52	202,3	0,95	8,63



<div> <div>Evaporating pressure (saturation temperature)</div> <div>Condensing pressure (saturation temperature)</div> <div>Return gas temp.</div> <div>Liquid temp.</div> <div>Cooling capacity</div> <div>COP</div> <div>EER</div> <div>Power consumption</div> <div>Current consumption</div> <div>Ref. mass flow</div> </div>													
	pe	pc	RGT	Tliq	[W]	[Btu/h]	[kcal/h]	[W/W]	[Btu/Wh]	[kcal/Wh]	P1	I	m
[°C]	-23,3	54,4	32,2	32,2	231,5	791	199,2	1,60	5,46	1,38	144,8	0,66	4,49
[°F]	-10	130	90	90									
[°C]	-25	55	32	55	170,5	582	146,7	1,23	4,19	1,06	138,8	0,63	4,08
[°F]	-13	131	89,6	131									
[°C]	-35	40	20	40	121,3	414	104,4	1,16	3,96	1,00	104,7	0,48	2,66
[°F]	-31	104	68	104									
[°C]	-23,3	48,9	4,44	48,9	190,7	651	164,1	1,35	4,62	1,16	141,1	0,64	5,04
[°F]	-10	120	40	120									
[°C]	-23,3	40,6	32,2	32,2	253,4	865	218,0	1,87	6,39	1,61	135,4	0,66	4,92
[°F]	-10	105	90	90									
[°C]	-35	45	32	45	112,9	386	97,2	1,06	3,62	0,91	106,4	0,46	2,44
[°F]	-31	113	89,6	113									

Private Picture Copyright : [WWW.MBSM.PRO](http://WWW.MBSM.PRO)

Compresseur	Réfrigération Q, W	Rendez-vous	Source de courant	Coût, frotter	Disponibilité
<a href="#">cubigel</a> GL99AAb R134a (LBP)	237	Basse température	1 phase / 220 V / 50 Hz	n / a	0 pièces
<a href="#">cubigel</a> GL90AAa R134a (LBP)	223	Basse température	1 phase / 220 V / 50 Hz	4 324,52	5 pièces et plus
<a href="#">cubigel</a> GL90AAb R134a (LBP)	223	Basse température	1 phase / 220 V / 50 Hz	n / a	0 pièces
<a href="#">cubigel</a> GL90ANa	221	Basse température	1 phase / 220 V / 50 Hz	n / a	0 pièces
<a href="#">cubigel</a> GL90ANb	221	Basse température	1 phase / 220 V / 50 Hz	n / a	0 pièces
<a href="#">cubigel</a> GL90ANc	221	Basse température	1 phase / 220 V / 50 Hz	n / a	0 pièces
<a href="#">cubigel</a> GL99AAa R134a (LBP)	237	Basse température	1 phase / 220 V / 50 Hz	4 384,85	5 pièces et plus
<a href="#">cubigel</a> GLY80AAa	221	Basse température	1 phase / 220 V / 50 Hz	n / a	0 pièces
<a href="#">cubigel</a> GLY80AAb	221	Basse température	1 phase / 220 V / 50 Hz	n / a	0 pièces
<a href="#">cubigel</a> HYE81Ya	235	Basse température	1 phase / 220 V / 50 Hz	3 021,23	5 pièces et plus
<a href="#">embraco</a> NEK1118Z R-134a / LBP / 8,39 cm3	224	Basse température	1 phase / 220 V / 50 Hz	5 917,97	5 pièces et plus
<a href="#">embraco</a> NEK2117GK	235	Basse température	1 phase / 220 V / 50 Hz	n / a	0 pièces
<a href="#">SECOP</a> NL9F	212	Basse température	1 phase / 220 V / 50 Hz	n / a	0 pièces
<a href="#">SECOP</a> NL9FT (LBP)	220	Basse température	1 phase / 220 V / 50 Hz	5 950,37	5 pièces et plus
<a href="#">SECOP</a> GTK80AT (R134a)	232	Basse température	1 phase / 220 V / 50 Hz	3 650,38	5 pièces et plus
<a href="#">Transect</a> AE2410Y_FZ1A R134a	240	Basse température	1 phase / 220 V / 50 Hz	n / a	0 pièces
<a href="#">Transect</a> AE1390Y_FZ1A	214	Basse température	1 phase / 220 V / 50 Hz	n / a	0 pièces

Private Picture Copyright : [WWW.MBSM.PRO](http://WWW.MBSM.PRO)

Les compresseurs Secop R134a sont excellents pour un usage domestique. Ils sont utilisés non seulement dans les réfrigérateurs ménagers et les congélateurs conventionnels de petit volume, mais aussi dans les équipements des mini-magasins où une source autonome de froid est nécessaire, par exemple:

- vitrines réfrigérées;
- royaux;

– armoires pour le refroidissement des produits laitiers et de l'eau.

Caractéristique:

Puissance frigorifique – 232 W

Réfrigérant – R-134

Compresseur Secop GTK80AT

#### Attributs de base

Pays du fabricant	L'Autriche
Fabricant	Secop (anciennement ACC)

#### caractéristiques supplémentaires

Capacité de refroidissement	231,5
Fréon	R134a
Volume de travail, cm <sup>3</sup>	7,7

## Caractéristique

Fabricant	<b>Secop (Danfoss)</b>
Marque du compresseur	<b>Secop</b>
Modèle	<b>GTK</b>
Type de compresseur	<b>Piston scellé</b>
But du compresseur	<b>Basse température</b>
Régulation des performances	<b>Non</b>
Alimentation du compresseur	<b>1 phase / 220 V / 50 Hz</b>
Plage de puissance frigorifique (EN 12900), kW	<b>0-1</b>
Puissance frigorifique (ASHRAE), kW	0,232
Hauteur, mm	174
Longueur, mm	215
Largeur, mm	151
Poids net / kg	9,1
Quantité d'huile, l	0,156
Niveau sonore, dBA	60
Tuyau de dérivation d'aspiration, mm	6,5
Tuyau de dérivation de refoulement, mm	5.5
Volume du cylindre, cm <sup>3</sup>	7,7
Réfrigérant	R134a

[Mbsm\\_dot\\_pro\\_private\\_PDF\\_GTK80ATTélécharger](#)

[Mbsm\\_dot\\_pro\\_private\\_PDF\\_GTK80AT-1Télécharger](#)

[Mbsm\\_dot\\_pro\\_private\\_PDF\\_GTK80AT-2Télécharger](#)