

ZMC, zanussi, Made in Egypt, Compressors

Category: compressor

written by www.mbsm.pro | 8 April 2021

➤ R134a

Model	Refr.	HP	Ambient Temp C	Rated Voltage	Cooling Capacity		COP without RC		COP with RC	
					ASHRAE	CECOMAF	ASHRAE	CECOMAF	ASHRAE	CECOMAF
					-23.3°C kcal/h	-25°C W	-23.3°C W/W	-25°C W/W	-23.3°C W/W	-25°C W/W
▶ <input type="checkbox"/> GL45AA	LBP::R134a	1/8	43	A	96	82	1.06	0.82		
▶ <input type="checkbox"/> GL45AN	LBP::R134a	1/8	50	C	96	81	1.05	0.8		
▶ <input type="checkbox"/> GL60AA	LBP::R134a	1/6	43	A	132	114	1.14	0.89		
▶ <input type="checkbox"/> GL60AF	LBP::R134a	1/6	43	D	132	113	1.07	0.82		
▶ <input type="checkbox"/> GL60AH	LBP::R134a	1/6	43	A	133	114	1.31	1.01		
▶ <input type="checkbox"/> GL60AN	LBP::R134a	1/6	50	C	132	114	1.07	0.83		
▶ <input type="checkbox"/> GL70AA	LBP::R134a	1/5	43	A	149	128	1.18	0.92		
▶ <input type="checkbox"/> GL70AN	LBP::R134a	1/5	50	D	150	129	1.08	0.83		
▶ <input type="checkbox"/> GL70AT	LBP::R134a	1/5	43	E	144	122	1.09	0.84		
▶ <input type="checkbox"/> GL75AA	LBP::R134a	1/5	43	A	155	133	1.18	0.92		
▶ <input type="checkbox"/> GL80AA	LBP::R134a	1/5	43	A	173	148	1.19	0.93		
▶ <input type="checkbox"/> GL80AF	LBP::R134a	1/5	43	D	166	141	1.14	0.88		
▶ <input type="checkbox"/> GL80AH	LBP::R134a	1/5	43	A	175	150	1.35	1.06		
▶ <input type="checkbox"/> GL80AN	LBP::R134a	1/4	43	A	196	168	1.36	1.06		
▶ <input type="checkbox"/> GL90AA	LBP::R134a	1/4	43	A	195	167	1.19	0.93		
▶ <input type="checkbox"/> GL90AH	LBP::R134a	1/4	43	A	215	182	1.39	1.08		
▶ <input type="checkbox"/> GL90AN	LBP::R134a	1/4	50	D	190	163	1.1	0.85		
▶ <input type="checkbox"/> GL90AT	LBP::R134a	1/4	43	E	190	161	1.19	0.92		
▶ <input type="checkbox"/> GL99AA	LBP::R134a	1/4	43	A	214	182	1.24	0.96		
▶ <input type="checkbox"/> GL99AH	LBP::R134a	1/4	43	A	215	182	1.39	1.08		
▶ <input type="checkbox"/> GL80AD	LBP::R134a	1/5	43	W	0	0	0	0		
▶ <input type="checkbox"/> GL90AD	LBP::R134a	1/4	43	W	0	0	0	0		

R134a

Model	Refr.	HP	Ambient Temp C	Rated Voltage	Cooling Capacity		COP without RC		COP with RC	
					ASHRAE	CECOMAF	ASHRAE	CECOMAF	ASHRAE	CECOMAF
					-23.3°C kcal/h	-25°C W	-23.3°C W/W	-25°C W/W	-23.3°C W/W	-25°C W/W
▶ <input type="checkbox"/> GL45AA	LBP::R134a	1/8	43	A	96	82	1.06	0.82		
▶ <input type="checkbox"/> GL45AN	LBP::R134a	1/8	50	C	96	81	1.05	0.8		
▶ <input type="checkbox"/> GL60AA	LBP::R134a	1/6	43	A	132	114	1.14	0.89		
▶ <input type="checkbox"/> GL60AF	LBP::R134a	1/6	43	D	132	113	1.07	0.82		
▶ <input type="checkbox"/> GL60AH	LBP::R134a	1/6	43	A	133	114	1.31	1.01		
▶ <input type="checkbox"/> GL60AN	LBP::R134a	1/6	50	C	132	114	1.07	0.83		
▶ <input type="checkbox"/> GL70AA	LBP::R134a	1/5	43	A	149	128	1.18	0.92		
▶ <input type="checkbox"/> GL70AN	LBP::R134a	1/5	50	D	150	129	1.08	0.83		
▶ <input type="checkbox"/> GL70AT	LBP::R134a	1/5	43	E	144	122	1.09	0.84		
▶ <input type="checkbox"/> GL75AA	LBP::R134a	1/5	43	A	155	133	1.18	0.92		
▶ <input type="checkbox"/> GL80AA	LBP::R134a	1/5	43	A	173	148	1.19	0.93		
▶ <input type="checkbox"/> GL80AF	LBP::R134a	1/5	43	D	166	141	1.14	0.88		
▶ <input type="checkbox"/> GL80AH	LBP::R134a	1/5	43	A	175	150	1.35	1.06		
▶ <input type="checkbox"/> GL80AN	LBP::R134a	1/4	43	A	196	168	1.36	1.06		
▶ <input type="checkbox"/> GL90AA	LBP::R134a	1/4	43	A	195	167	1.19	0.93		
▶ <input type="checkbox"/> GL90AH	LBP::R134a	1/4	43	A	215	182	1.39	1.08		
▶ <input type="checkbox"/> GL90AN	LBP::R134a	1/4	50	D	190	163	1.1	0.85		
▶ <input type="checkbox"/> GL90AT	LBP::R134a	1/4	43	E	190	161	1.19	0.92		
▶ <input type="checkbox"/> GL99AA	LBP::R134a	1/4	43	A	214	182	1.24	0.96		
▶ <input type="checkbox"/> GL99AH	LBP::R134a	1/4	43	A	215	182	1.39	1.08		
▶ <input type="checkbox"/> GL80AD	LBP::R134a	1/5	43	W	0	0	0	0		
▶ <input type="checkbox"/> GL90AD	LBP::R134a	1/4	43	W	0	0	0	0		

R12

Model	Refr.	HP	Ambient Temp C	Rated Voltage	Cooling Capacity		COP without RC		COP with RC	
					ASHRAE	CECOMAF	ASHRAE	CECOMAF	ASHRAE	CECOMAF
					-23.3°C kcal/h	-25°C W	-23.3°C W/W	-25°C W/W	-23.3°C W/W	-25°C W/W
▶ <input type="checkbox"/> L45AV	LBP::R12	1/8	43	B	221	192	0.91	0.71		
▶ <input type="checkbox"/> L55AV	LBP::R12	1/6	43	B	115	101	0.99	0.78		
▶ <input type="checkbox"/> L55BV	LBP::R12	1/6	43	B	115	101	0.99	0.78		
▶ <input type="checkbox"/> L76AV	LBP::R12	1/5	43	B	145	127	1.05	0.84		
▶ <input type="checkbox"/> L76BV	LBP::R12	1/5	43	B	145	127	1.05	0.84		
▶ <input type="checkbox"/> L88AV	LBP::R12	1/4	43	B	171	150	1.02	0.81		
▶ <input type="checkbox"/> L88BV	LBP::R12	1/4	43	B	171	150	1.02	0.81		
▶ <input type="checkbox"/> LT45AV	LBP::R12	1/8	50	B	94	83	1.04	0.83		
▶ <input type="checkbox"/> LT55AV	LBP::R12	1/6	50	B	115	102	1.06	0.85		
▶ <input type="checkbox"/> LT55BV	LBP::R12	1/6	50	B	115	102	1.06	0.85		
▶ <input type="checkbox"/> LT76BV	LBP::R12	1/5	50	B	155	137	1.14	0.91		
▶ <input type="checkbox"/> LT88BV	LBP::R12	1/4	50	B	190	169	1.16	0.93		
▶ <input type="checkbox"/> P12BW	LBP::R12	1/3	43	A	221	192	0.91	0.71		

Private Picture Copyright: WWW.MBSM.PRO

Mbsm_dot_pro_private_PDF_catalogo_cubigel_R134aTélécharger

R600a

Model	Refr.	HP	Ambient Temp C	Rated Voltage	Cooling Capacity		COP without RC		COP with RC	
					ASHRAE	CECOMAF	ASHRAE	CECOMAF	ASHRAE	CECOMAF
					-23.3°C kcal/h	-25°C W	-23.3°C W/W	-25°C W/W	-23.3°C W/W	-25°C W/W
▶ <input type="checkbox"/> HL80AH	LBP::R600a	1/7	43	A	104	89	1.37	1.06		
▶ <input type="checkbox"/> HL90AH	LBP::R600a	1/7	43	A	115	99	1.38	1.08		
▶ <input type="checkbox"/> HL99AH	LBP::R600a	1/6	43	A	120	103	1.34	1.03		

Private Picture Copyright: WWW.MBSM.PRO

Model	Refr.	HP	Ambient Temp C	Rated Voltage	Cooling Capacity		COP _a 7.2 _a
					CECOMAF 5°C W	ASHRAE 7.2°C kcal/h	
▶ <input type="checkbox"/> GL45PB	HMBP::R134a	1/6	43	A			
▶ <input type="checkbox"/> GL45PB	HMBP::R134a	1/6	0	300			
▶ <input type="checkbox"/> GL45TB	HMBP::R134a	1/6	43	A			
▶ <input type="checkbox"/> GL60PB	HMBP::R134a	1/5	43	A			
▶ <input type="checkbox"/> GL60TB	HMBP::R134a	1/5	43	A			
▶ <input type="checkbox"/> GL80PB	HMBP::R134a	1/5	43	A			
▶ <input type="checkbox"/> GL80TB	HMBP::R134a	F	0	300			
▶ <input type="checkbox"/> GL90TB	HMBP::R134a	1/4	43	A			
▶ <input type="checkbox"/> GP12TB	HMBP::R134a	3/8	43	A			

Private Picture Copyright: WWW.MBSM.PRO

Tecumseh, Compressor, 5/8HP, HMBP – R404A , R448A , R449A, MBP, CAJ9480Z, 230V

Category: compressor

written by www.mbsm.pro | 8 April 2021



Private Picture Copyright: WWW.MBSM.PRO

Caractéristiques techniques

- Marque : TECUMSEH UNITÉ HERMÉTIQUE
- Modèle : CAJ9480Z-R
- CYLINDRÉE (CM³)15,2
- FLUIDER404A , R448A , R449A
- APPLICATIONHMBP
- PLAGÉ D'APPLICATION-25/+15
- PUISSANCE (W)1159
- PUISSANCE FRIGORIFIQUE (TK+40°C)15/3350 5/2355 -10/1294 -25/609
- TENSION (V)240/1/50
- DÉMARRAGECSR
- I.MAX (A)6,7
- Ø ASPIRATION1/2
- Ø REFOULEMENT5/16
- DIMENSIONS (MM)235x178x280
- Gaz: **R-404a**
- Température/Pression: **Haute Pression**
- Puissance: **5/8 HP**
- Voltage: **230 V**
- Type De Courant: **Monophasé**
- Fréquence: **50 Hz**
- Type De Compresseur: **Hermétique**
- Décalage: **15.2 cm³**
- Cons.Énergie -25°C: **496 W**
- Cons.Énergie -10°C: **669 W**
- Cons.Énergie -5°C: **718 W**
- Cons.Énergie 0°C: **762 W**
- Cons.Énergie +5°C: **798 W**
- Cons.Énergie +10°C: **828 W**
- T° De Condensation: **40 °C**
- Capacité Frigorífica -25°C: **524 Kcal/h**
- Capacité Frigorífica -20°C: **692 Kcal/h**
- Capacité Frigorífica -15°C: **887 Kcal/h**
- Capacité Frigorífica -10°C: **1113 Kcal/h**
- Capacité Frigorífica -5°C: **1374 Kcal/h**
- Capacité Frigorífica 0°C: **1677 Kcal/h**
- Capacité Frigorífica 5°C: **2025 Kcal/h**
- Capacité Frigorífica 10°C: **2425 Kcal/h**
- Tipo Test: **EN.12900**

Compresseur L'unité Hermetique – Tecumseh CAJ9480Z – R404A, R449A, R407A, R452A
220 – 240V 1~ 50 Hz

Cylindrée = 15.2 CM³

APPLICATIONS = HBP / MHBP

Moteur type: CSR



Private Picture Copyright : WWW.MBSM.PRO



Private Picture Copyright : WWW.MBSM.PRO



Private Picture Copyright : WWW.MBSM.PRO



Private Picture Copyright : WWW.MBSM.PRO



Private Picture Copyright : WWW.MBSM.PRO





● ○ REDMI NOTE 9 PRO
∞ AI QUAD CAMERA

Private Picture Copyright : WWW.MBSM.PRO



● ○ REDMI NOTE 9 PRO
∞ AI QUAD CAMERA

Private Picture Copyright : WWW.MBSM.PRO



● ○ REDMI NOTE 9 PRO
∞ AI QUAD CAMERA

Private Picture Copyright : WWW.MBSM.PRO

Mbsm_dot_pro_private_PDF_caj9480Z_2494-specetélécharger

Compresseur AJ = Le produit de référence associant silence, fiabilité et

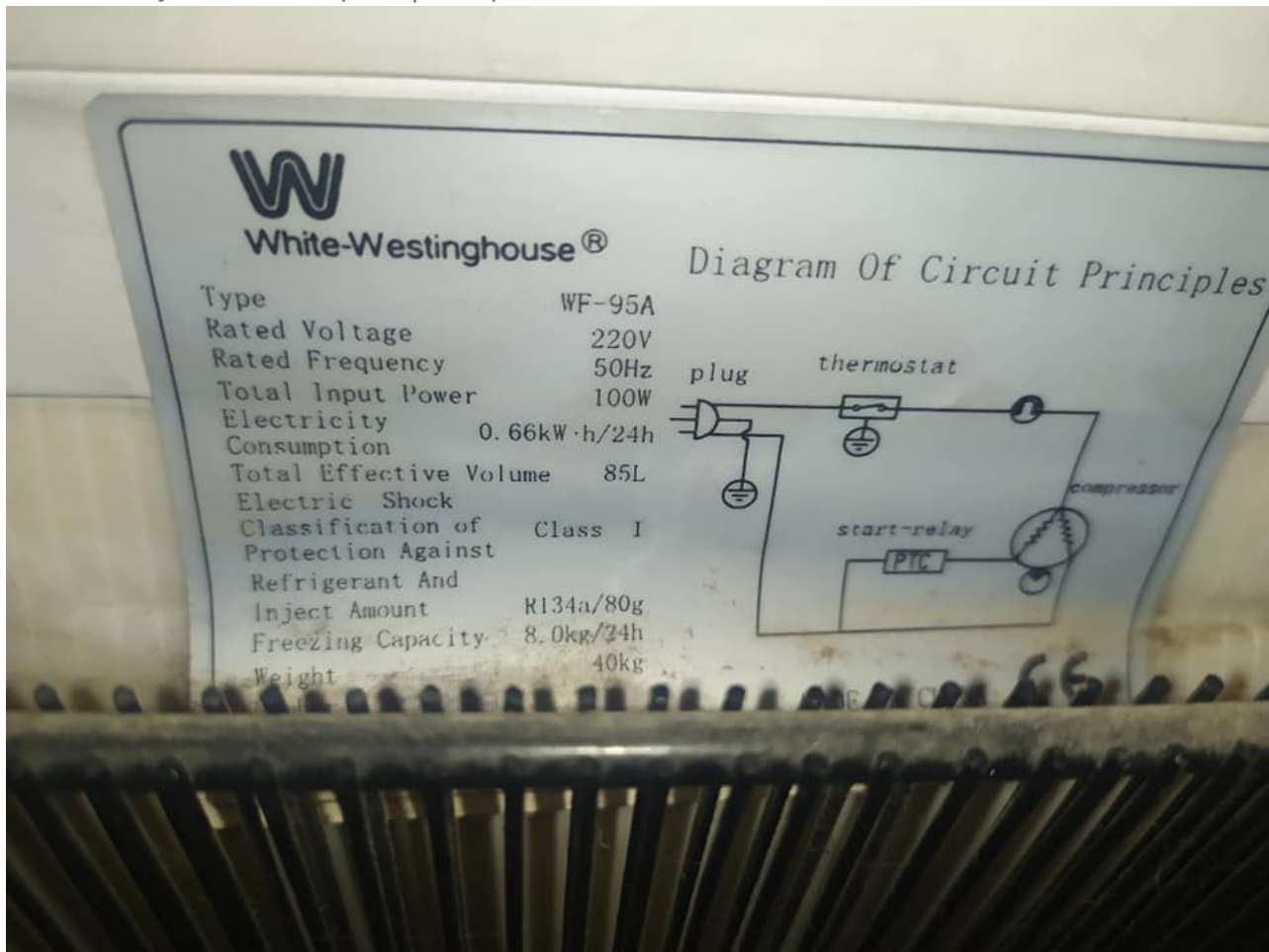
efficacité du froid commercial.

Product Code	Model Number	Compressor Horsepower	Compressor Displacement	Cooling Oil Charge
	CAJ9480Z-FZ	5/8 HP	15.2 cm3/rev	Fan 475 ml
	CAJ9510Z-FZ	1 HP	18.3 cm3/rev	Fan 475 ml
	CAJ9513Z-FZ	1 1/8 HP	24.2 cm3/rev	Fan 475 ml
	CAJ4517Z-FZ	1.25 HP	25.95 cm3/rev	Fan 475 ml
	TAJ4517Z-TZ	1.25 HP	25.95 cm3/rev	Fan 475 ml
	CAJ4519Z-FZ	1.5 HP	34.45 cm3/rev	Fan 475 ml
	TAJ4519Z-TZ	1.5 HP	34.45 cm3/rev	Fan 475 ml

Panasonic, refrigerator, compressor, SB48C95GAW5, 110w, White-Westinghouse refrigerator, 220v, 50 Hz, 85L, R134A/80G, 1/6 Hp

Category: compressor

written by www.mbsm.pro | 8 April 2021

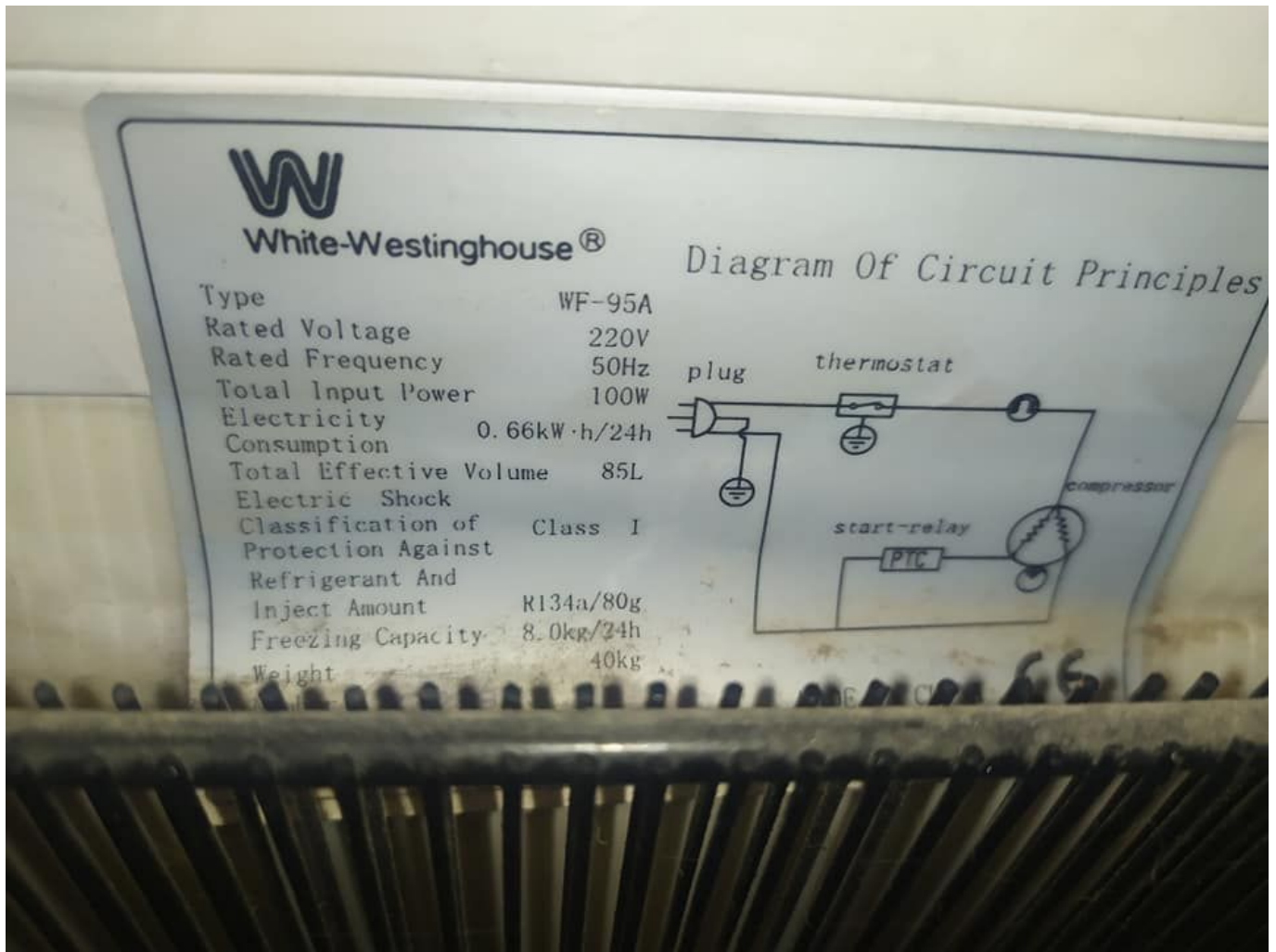


Private Picture Copyright : WWW.MBSM.PRO

Specification

Item	Performance characteristics
Refrigerant	R134a
Displacement (cm ³)	4.8
Voltage (V)	220/240
Frequency (Hz)	50
Motor Type	RSIR
Capacity@ASHRAE	110
COP@ASHRAE	1.03/0.99
Capacity@CECOMAF	—
COP@CECOMAF	—



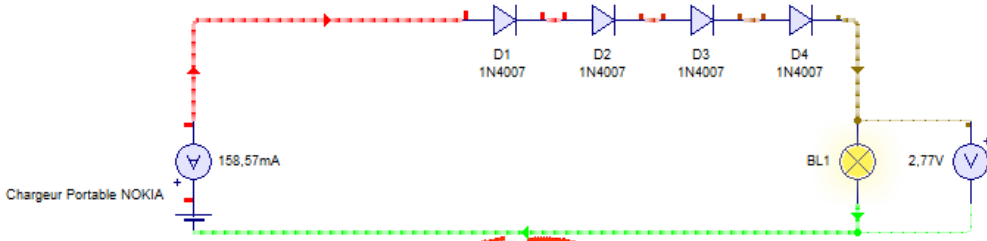


Private Picture Copyright : WWW.MBSM.PRO

Mbsm_dot_pro_private_PDF_SB48C95GAW5Télécharger

Reduire 5.0v d'un chargeur gsm portable Jusqu'à 3.0V Pour Allimenter un Chauffe-eau 10 Litre Electronique

Category: Développement,electricity,electronique
 written by www.mbsm.pro | 8 April 2021

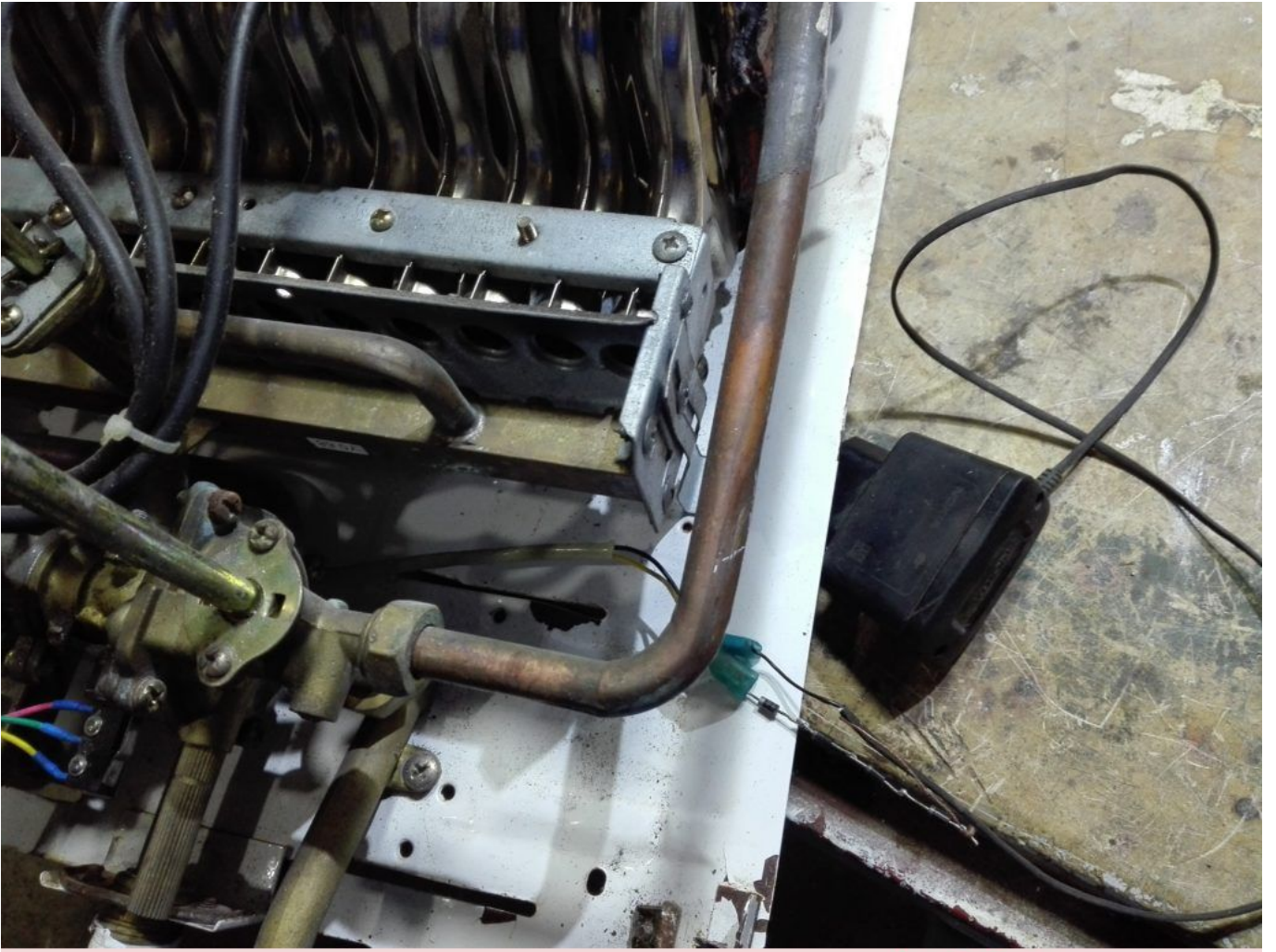


Private Picture Copyright : WWW.MBSM.PRO

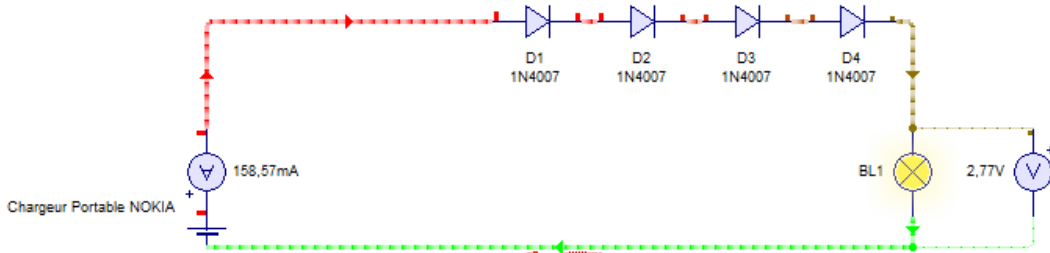
تقليل 5.0 فولت من شاحن جي إس إم محمول إلى 3.0 فولت لتشغيل سخان مياه إلكتروني بسعة 10 لترات

Reduire 5.0v d'un chargeur gsm portable Jusqu'à 3.0V Pour Allimenter un Chauffe-eau 10 Litre Électronique

Reduce 5.0v of a portable gsm charger to 3.0V to power a 10 liter electronic water heater



Private Picture Copyright : WWW.MBSM.PRO



Private Picture Copyright : WWW.MBSM.PRO



Address: Karasaurus 2,01610 Lemminkäinen
110049091330004512 PHONE: 1022011

FRLC
CE

01217

MIND
VI
VI

MIND Global Oy
Model: FC0200 Output: 5V 1A
Input: AC 100-240V, 50-60Hz, 0.15A
Made in China

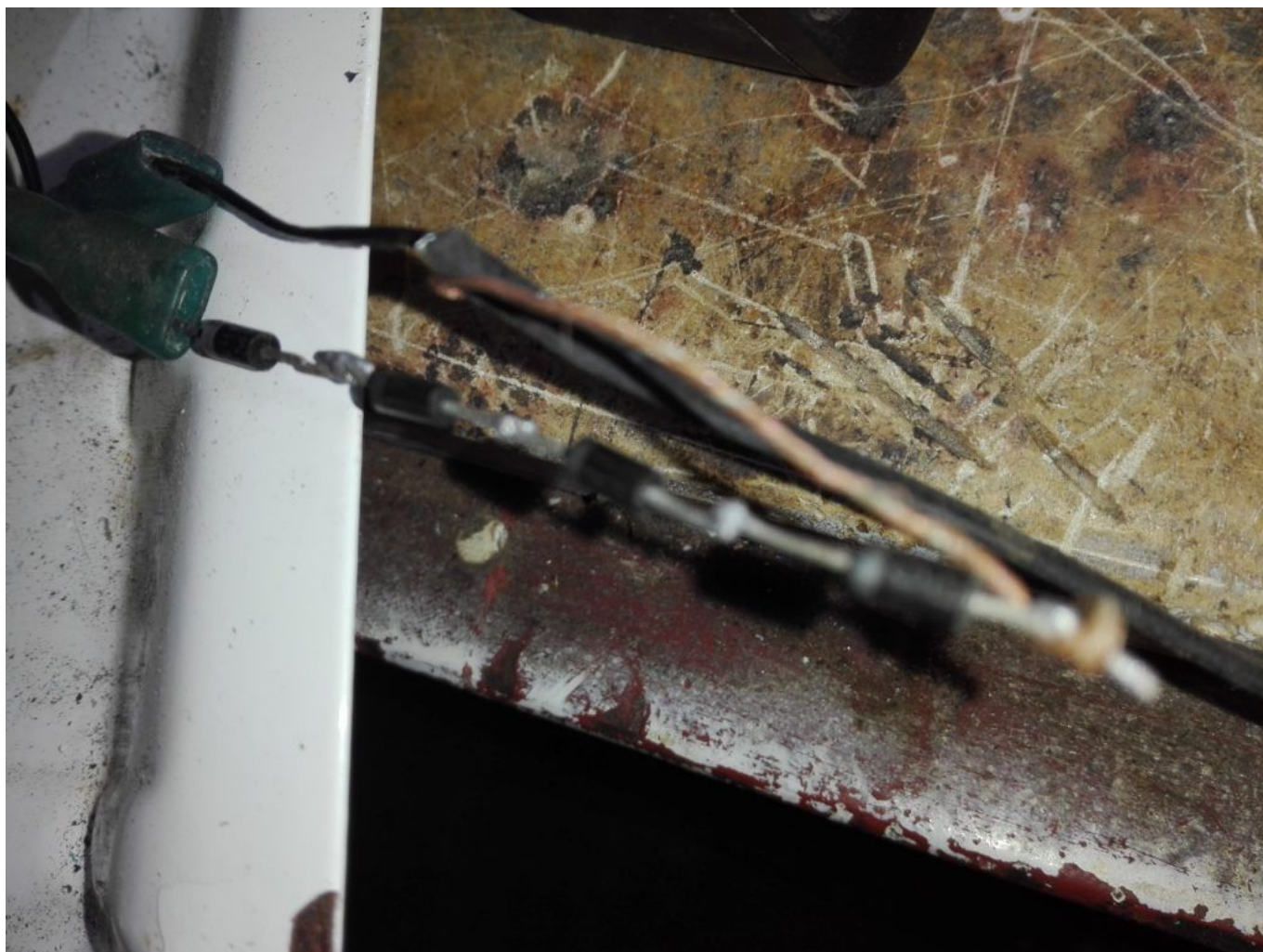


Private Picture Copyright: WWW.MBSM.PRO



Private Picture Copyright: WWW.MBSM.PRO





Private Picture Copyright: WWW.MBSM.PRO

Fiche Technique, Samsung RT30GBTS,
Algérie, Caractéristiques,
Réfrigérateurs, 300Lt, no-frost,
600×621×1560, R134a, 160G, 135W,
Compressor 1/6HP

Category: Technologie
written by www.mbsm.pro | 8 April 2021



Private Picture Copyright : WWW.MBSM.PRO

Fiche Technique Réfrigérateur Samsung RT30GBTS

Marque	Samsung
Réfrigérateur	RT30GBTS
Catégorie	2 Portes
Capacité Totale	370 Litres
Capacité Réfrigérateur	Litres
Capacité Congélateur	Litres
Capacité de congélation	
Autonomie du congélateur	
Largeur	60 Cm
Hauteur	157 Cm
Profondeur	64 Cm
Poids	61
Nombre de tiroirs Réfrigérateur	1
Nombre d'étagères Réfrigérateur	2

Nombre de tiroirs Congélateur	0
Nombre d'étagères Congélateur	1
Accessoires inclus	Aucun
Réfrigérant	R134a
Caractéristiques particulières	Aucune
Nombre de portes	2
Position du congélateur	En haut
Couleur	Blanc
Dégivrage Automatique	18
Congélation rapide	19



Specification						
Model	RT30		RT34		RT37	
	RT30MA	RT30MB	RT34MA	RT34MB	RT37MA	RT37MB
Dimension(WxDxH) mm.	600x640x1560	600x610x1560	600x640x1630	600x610x1630	600x690x1630	600x660x1630
Gross Capacity	264 liter		281 liter		314 liter	
Net Capacity	259 liter		275 liter		306 liter	
Rated Voltage	230-240 V~					
Rated Frequency	50 Hz					
Rated Input	135W					
Rated Current	0.6A					
Defrosting Input(W/A)	150W/0.63A					
Climatic Class of The Appliance	N					
Rated Maximum Input of Lamp	15W					
Refrigerant	HFC-134a(160g)					
Mass	58.5 Kg		60 Kg		63 Kg	
Power Consumption	1.16kwh/24hr		1.25kwh/24hr		1.33kwh/24hr	
Freezing Capacity	4.8kwh/24hr					



Private Picture Copyright : WWW.MBSM.PRO



Private Picture Copyright : WWW.MBSM.PRO



Private Picture Copyright : WWW.MBSM.PRO

Mbsm_dot_pro_private_PDF_Samsung-1Télécharger
Mbsm_dot_pro_private_PDF_SamsungTélécharger

Mbsm.pro, PDF, Compressor, Hitachi,
Fl 0739 (90 Watts), Fl 0847 (105
Watts), Fl 1152 (125 Watts), Fl 1257
(150 Watts), Fl 1462 165 Watts), Fl
1675 (185 Watts), Fl 1888 (210
Watts), Fl 2088 (250 Watts)

Category: Files

written by www.mbsm.pro | 8 April 2021





Private Picture Copyright : WWW.MBSM.PRO

Mbsm_dot_pro_private_PDF_FL1462-SA_Hitachi-catalogueTélécharger

Mbsm_dot_pro_private_PDF_FL1462-

SA_Mbsm_dot_pro_private_PDF_P_COM008_105_spec-1Télécharger

Compressor, Hitachi, R134a, (série R012), FL1462-SA, HITACHI Brand , (Made in Thailand), 1/5 Hp, 160w, Fl 0739 (90 Watts), Fl 0847 (105 Watts), Fl 1152 (125 Watts), Fl 1257 (150 Watts), Fl 1462 165 Watts), Fl 1675 (185 Watts), Fl 1888 (210 Watts), Fl 2088 (250 Watts)

Category: compressor

written by www.mbsm.pro | 8 April 2021



Private Picture Copyright: WWW.MBSM.PRO

HITACHI Brand (Thailand)

Model

FL 0739 (90 Watts)

FL 0847 (105 Watts)

FL 1152 (125 Watts)

FL 1257 (150 Watts)

FL 1462 (165 Watts)
 FL 1675 (185 Watts)
 FL 1888 (210 Watts)
 FL 2088 (250 Watts)

Code No.	Model	HP	Capacity (W)	Current (A)	Efficiency COP (w/w)	Voltage / Frequency
R134a Models						
R012001	FL 06S34-TAB	1/12	85	0.70	0.93	220V – 240V / 50Hz
R012002	FL 0739-SQ	1/10	114	0.72	1.20	
R012003	FL 0847-SD	1/8	130	0.83	1.19	
R012005	FL 1152-SB	1/6	143	0.82	1.27	
R012006	FL 1257-SR	1/5	160	0.90	1.25	
R012007	FL 14S62-TAD	1/5	175	0.95	1.30	
R012008	FL 1568-SQ	1/4	200	1.11	1.30	
R012009	FL 20S88-TAC	1/3	255	1.50	1.25	
R012010	FL1888-SE	1/3	245	1.51	1.25	
R600a Models						
	CL 0545-SZ	1/12	62	0.70	1.12	220V – 240V / 50Hz
	CL 1297-SA	1/5	156	0.90	1.46	
	CL 1310-SA	1/5+	163	0.95	1.48	
R600a Models (Inverter)						
	CL 1588-DZ	1/6	134	0.83	1.62	220V – 240V / 50Hz
	CL 1610-DL	1/5	160	0.90	1.65	





WWW.MBSM.PRO

F L 14 62 - S B

Series name/Refrigerant

F = R134a
R = R404A
C = R600a

Application category:

L = Low back pressure
H = High back pressure

Nominal power (Out put)

Sign	Output(W)	Sign	Output(W)
04	45	15	150
05	55	16	160
06	65	17	170
07	75	18	180
08	85	20	200
10	100	25	250
11	110	35	350
12	125	40	400
14	140	45	450

Development

A - Z = With oil charge
1 - 9 = With out oil charge

Nominal voltages / Power source

Sign	Phase/voltage/frequency	Sign	Phase/voltage/frequency
H	1Ø 100 V 50/60 Hz	S	1Ø 220 ~ 240 V 50 Hz
P	1Ø 110 V 120 V 60 Hz	D	1Ø 100 V 50/60 Hz
U	1Ø 127 V 60 Hz	T	3Ø 200 V 50/60 Hz
R	1Ø 200 ~ 220 V 60 Hz		

Displacement

Sign	Displacement(Cm ³)	Sign	Displacement(Cm ³)
24	2.4	62	6.2
28	2.8	68	6.8
34	3.4	75	7.5
39	3.9	88	8.8
45	4.5	97	9.7
52	5.2	11	11.0
57	5.7		

Private Picture Copyright: WWW.MBSM.PRO

Mbsm_dot_pro_private_PDF_FL1462-SA_Hitachi-catalogueTélécharger
Mbsm_dot_pro_private_PDF_FL1462-
SA_Mbsm_dot_pro_private_PDF_P_COM008_105_specTélécharger

Compresseur, Secop, GTK80AT, 232W, R134, LBP, 1/4 HP, RSIR, 791 BTU

Category: compressor

written by www.mbsm.pro | 8 April 2021

2019 **GTK80AT** **SECOP**

MADE IN AUSTRIA

200-240V ~ 50Hz

R134a **L SUCTION**

4 605 0103454 4

EAC CE DVE

Private Picture Copyright : WWW.MBSM.PRO





Le compresseur Secop hermétique GTK80AT RSIR est silencieux et dispose d'une large gamme de fonctionnalités utiles. Convient pour une utilisation dans les systèmes de réfrigération domestiques et industriels. Il a une taille compacte et des performances élevées, une faible consommation d'énergie et une haute qualité. Adapté aux chutes de tension et résiste à de fortes charges.

Caractéristiques du compresseur Secop GTK80AT

- Fiabilité combinée à une longue durée de vie
- Faible niveau de bruit
- Protection thermique interne du moteur
- Tubes d'acier
- Ressort sur tube à décharge interne



Compresseur	Réfrigération Q, W	Rendez-vous	Source de courant	Coût, frotter	Disponibilité
 GL99AAb R134a (LBP)	237	Basse température	1 phase / 220 V / 50 Hz	n / a	0 pièces
 GL90AAa R134a (LBP)	223	Basse température	1 phase / 220 V / 50 Hz	4 324,52	5 pièces et plus
 GL90AAb R134a (LBP)	223	Basse température	1 phase / 220 V / 50 Hz	n / a	0 pièces
 GL90ANa	221	Basse température	1 phase / 220 V / 50 Hz	n / a	0 pièces
 GL90ANb	221	Basse température	1 phase / 220 V / 50 Hz	n / a	0 pièces
 GL90ANc	221	Basse température	1 phase / 220 V / 50 Hz	n / a	0 pièces
 GL99AAa R134a (LBP)	237	Basse température	1 phase / 220 V / 50 Hz	4 384,85	5 pièces et plus
 GLY80AAa	221	Basse température	1 phase / 220 V / 50 Hz	n / a	0 pièces
 GLY80AAb	221	Basse température	1 phase / 220 V / 50 Hz	n / a	0 pièces
 HYE81Ya	235	Basse température	1 phase / 220 V / 50 Hz	3 021,23	5 pièces et plus
 NEK1118Z R-134a / LBP / 8,39 cm3	224	Basse température	1 phase / 220 V / 50 Hz	5 917,97	5 pièces et plus
 NEK2117GK	235	Basse température	1 phase / 220 V / 50 Hz	n / a	0 pièces
 NL9F	212	Basse température	1 phase / 220 V / 50 Hz	n / a	0 pièces
 NL9FT (LBP)	220	Basse température	1 phase / 220 V / 50 Hz	5 950,37	5 pièces et plus
 GTK80AT (R134a)	232	Basse température	1 phase / 220 V / 50 Hz	3 650,38	5 pièces et plus
 AE2410Y_FZ1A R134a	240	Basse température	1 phase / 220 V / 50 Hz	n / a	0 pièces
 AE1390Y_FZ1A	214	Basse température	1 phase / 220 V / 50 Hz	n / a	0 pièces



Model

Designation **GTK80AT** 200-240V/50Hz 1~ Sales code: **CDO00155**

Compressor design

Oil type	Polyolester	Refrigerant(s)	R134a
Oil viscosity	15cSt	Displacement	7,7cm ³ / 0,47cu.in
Oil quantity	156cm ³ / 5,3fl.oz	Compressors on pallet	100
Refr. charge - tech. limit			
Free gas volume comp.	1560cm ³ / 52,7fl.oz		
Weight	9,1kg / 20,1lbs		
Motor protection	external		
Winding resistance main	10,4Ω (at 25°C)		
Winding resistance aux	20,5Ω (at 25°C)		
Max. winding temp.	130°C / 266°F		
Max. discharge temp.	130°C / 266°F		

**General - Configurations with GTK80AT**

	Conf. 1	Conf. 2
Motorconfiguration	RSCR	RSIR
Power supply (nominal)	200-240V/50Hz	200-240V/50Hz
Number of phases	1	1
Voltage range	170-264V	170-264V
Approvals	VDE, EAC	VDE, EAC
Starting torque	LST	LST
Note	- / -	

Applications with GTK80AT

	Conf. 1	Conf. 2
Refrigerant	R134a	R134a
Application	LBP	LBP
System cooling	static	static
Hot gas defrost	- / -	- / -
Long interval pull down	- / -	- / -

Electrical data - Configurations with GTK80AT

	Conf. 1	Conf. 2
Starting device type	PTC	PTC
Run capacitor	4μF	- / -
Start capacitor	- / -	- / -
LRA (locked rotor amps / 4s)	8,25A	8,25A
RLA (rated load amps / 1s)		
Cut in current	15,5A	15,5A
IP class	21	21

ООО «Промхолд-Ровно»
 (098) 111-73-73
 (099) 111-61-63
 (063) 111-64-63

Model

Designation **GTK80AT 200-240V/50Hz** Conf. 1 Sales code: **CDO00155**

Optimization + standard conditions

200V/50Hz, RSCR, static, VDE, EAC

	Evaporating pressure (saturation temperature)				Condensing pressure (saturation temperature)			Return gas temp.	Liquid temp.	Cooling capacity	COP	EER	Power consumption			ASHRAE LBP
	pe	pc	RGT	Tliq	[W]	[Btu/h]	[kcal/h]						P1	I	Ref. mass flow	
	[°C]	[°C]	[°C]	[°C]	[W]	[Btu/h]	[kcal/h]	[W/W]	[Btu/Wh]	[kcal/Wh]	[W]	[A]	[kg/h]			
	-23,3	54,4	32,2	32,2	231,5	791	199,2	1,60	5,46	1,38	144,8	0,66	4,49	ASHRAE LBP		
	[°F]															
	-10	130	90	90												
	-25	55	32	55	170,5	582	146,7	1,23	4,19	1,06	138,8	0,63	4,08	cecomaf LBP		
	[°F]															
	-13	131	89,6	131												
	-35	40	20	40	121,3	414	104,4	1,16	3,96	1,00	104,7	0,48	2,66	EN12900 LBP		
	[°F]															
	-31	104	68	104												
	-23,3	48,9	4,44	48,9	190,7	651	164,1	1,35	4,62	1,16	141,1	0,64	5,04	ARI540 LBP		
	[°F]															
	-10	120	40	120												
	-23,3	40,6	32,2	32,2	253,4	865	218,0	1,87	6,39	1,61	135,4	0,66	4,92	AHAM LBP		
	[°F]															
	-10	105	90	90												
	-35	45	32	45	112,9	386	97,2	1,06	3,62	0,91	106,4	0,46	2,44	opt		
	[°F]															
	-31	113	89,6	113												

Performance tables

200V/50Hz, RSCR, static, VDE, EAC

	pe	Cooling capacity			COP	EER	P1	I	m		
		[°C]	[°F]	[W]						[Btu/h]	[kcal/h]
[°C / °F]	-35	-31	112,9	386	97,2	1,06	3,62	0,91	106,4	0,46	2,44
cond. pressure	-30	-22	154,5	528	133,0	1,31	4,47	1,13	118,2	0,54	3,34
pc= 45/113	-25	-13	203,5	695	175,2	1,53	5,23	1,32	132,8	0,62	4,41
return gas temp.	-23,3	-10	222,2	759	191,2	1,61	5,48	1,38	138,4	0,65	4,82
RGT= 32/90	-20	-4	261,7	894	225,2	1,75	5,97	1,50	149,7	0,71	5,68
liquid temp	-15	5	330,7	1129	284,6	1,97	6,73	1,70	167,8	0,81	7,21
Tliq= 45/113	-10	14	412,5	1409	355,0	2,21	7,55	1,90	186,6	0,90	9,03
[°C / °F]	-35	-31	85,6	292	73,7	0,80	2,73	0,69	107,1	0,45	2,04
cond. pressure	-30	-22	125,3	428	107,8	1,03	3,53	0,89	121,3	0,53	2,99
pc= 55/131	-25	-13	170,5	582	146,7	1,23	4,19	1,06	138,8	0,63	4,08
return gas temp	-23,3	-10	187,4	640	161,3	1,29	4,40	1,11	145,3	0,66	4,48
RGT= 32/90	-20	-4	222,9	761	191,8	1,41	4,80	1,21	158,6	0,73	5,35
liquid temp	-15	5	284,4	971	244,8	1,58	5,39	1,36	180,0	0,84	6,85
Tliq= 55/131	-10	14	356,8	1218	307,1	1,76	6,02	1,52	202,3	0,95	8,63

Optimization + standard conditions

200-240V/50Hz 1~, RSCR, static, VDE, EAC

		Evaporating pressure (saturation temperature)				Condensing pressure (saturation temperature)			Return gas temp.		Liquid temp.		Cooling capacity			COP	EER	Power consumption			Ref. mass flow m [kg/h]		
pe	pc	RGT	Tliq	[W]	[Btu/h]	[kcal/h]	[W/W]	[Btu/Wh]	[kcal/Wh]	[W]	[A]	P1	I										
[°C]	[°C]	[°C]	[°C]	[W]	[Btu/h]	[kcal/h]	[W/W]	[Btu/Wh]	[kcal/Wh]	[W]	[A]	[W]	[A]	[W]	[A]	[W]	[A]	[W]	[A]	[W]	[A]	[kg/h]	
-23,3	54,4	32,2	32,2	231,5	791	199,2	1,60	5,46	1,38	144,8	0,66	144,8	0,66	144,8	0,66	144,8	0,66	144,8	0,66	144,8	0,66	4,49	ASHRAE LBP
[-10]	130	90	90																				
-25	55	32	55	170,5	582	146,7	1,23	4,19	1,06	138,8	0,63	138,8	0,63	138,8	0,63	138,8	0,63	138,8	0,63	138,8	0,63	4,08	cecomaf LBP
[-13]	131	89,6	131																				
-35	40	20	40	121,3	414	104,4	1,16	3,96	1,00	104,7	0,48	104,7	0,48	104,7	0,48	104,7	0,48	104,7	0,48	104,7	0,48	2,66	EN12900 LBP
[-31]	104	68	104																				
-23,3	48,9	4,44	48,9	190,7	651	164,1	1,35	4,62	1,16	141,1	0,64	141,1	0,64	141,1	0,64	141,1	0,64	141,1	0,64	141,1	0,64	5,04	ARI540 LBP
[-10]	120	40	120																				
-23,3	40,6	32,2	32,2	253,4	865	218,0	1,87	6,39	1,61	135,4	0,66	135,4	0,66	135,4	0,66	135,4	0,66	135,4	0,66	135,4	0,66	4,92	AHAM LBP
[-10]	105	90	90																				
-35	45	32	45	112,9	386	97,2	1,06	3,62	0,91	106,4	0,46	106,4	0,46	106,4	0,46	106,4	0,46	106,4	0,46	106,4	0,46	2,44	opt
[-31]	113	89,6	113																				

Private Picture Copyright : WWW.MBSM.PRO

Compresseur	Réfrigération Q, W	Rendez-vous	Source de courant	Coût, frotter	Disponibilité
cubigel GL99AAb R134a (LBP)	237	Basse température	1 phase / 220 V / 50 Hz	n / a	0 pièces
cubigel GL90AAa R134a (LBP)	223	Basse température	1 phase / 220 V / 50 Hz	4 324,52	5 pièces et plus
cubigel GL90AAb R134a (LBP)	223	Basse température	1 phase / 220 V / 50 Hz	n / a	0 pièces
cubigel GL90ANa	221	Basse température	1 phase / 220 V / 50 Hz	n / a	0 pièces
cubigel GL90ANb	221	Basse température	1 phase / 220 V / 50 Hz	n / a	0 pièces
cubigel GL90ANc	221	Basse température	1 phase / 220 V / 50 Hz	n / a	0 pièces
cubigel GL99AAa R134a (LBP)	237	Basse température	1 phase / 220 V / 50 Hz	4 384,85	5 pièces et plus
cubigel GLY80AAa	221	Basse température	1 phase / 220 V / 50 Hz	n / a	0 pièces
cubigel GLY80AAb	221	Basse température	1 phase / 220 V / 50 Hz	n / a	0 pièces
cubigel HYE81Ya	235	Basse température	1 phase / 220 V / 50 Hz	3 021,23	5 pièces et plus
embraco NEK1118Z R-134a / LBP / 8,39 cm3	224	Basse température	1 phase / 220 V / 50 Hz	5 917,97	5 pièces et plus
embraco NEK2117GK	235	Basse température	1 phase / 220 V / 50 Hz	n / a	0 pièces
SECOP NL9F	212	Basse température	1 phase / 220 V / 50 Hz	n / a	0 pièces
SECOP NL9FT (LBP)	220	Basse température	1 phase / 220 V / 50 Hz	5 950,37	5 pièces et plus
SECOP GTK80AT (R134a)	232	Basse température	1 phase / 220 V / 50 Hz	3 650,38	5 pièces et plus
Kvausok AE2410Y_FZ1A R134a	240	Basse température	1 phase / 220 V / 50 Hz	n / a	0 pièces
Kvausok AE1390Y_FZ1A	214	Basse température	1 phase / 220 V / 50 Hz	n / a	0 pièces

Private Picture Copyright : WWW.MBSM.PRO

Les compresseurs Secop R134a sont excellents pour un usage domestique. Ils sont utilisés non seulement dans les réfrigérateurs ménagers et les congélateurs conventionnels de petit volume, mais aussi dans les équipements des mini-magasins où une source autonome de froid est nécessaire, par exemple:

- vitrines réfrigérées;
- royaux;



– armoires pour le refroidissement des produits laitiers et de l'eau.

Caractéristique:

Puissance frigorifique – 232 W

Réfrigérant – R-134

Compresseur Secop GTK80AT

Attributs de base

Pays du fabricant	L'Autriche
Fabricant	Secop (anciennement ACC)

caractéristiques supplémentaires

Capacité de refroidissement	231,5
Fréon	R134a
Volume de travail, cm ³	7,7

Caractéristique

Fabricant	Secop (Danfoss)
Marque du compresseur	Secop
Modèle	GTK
Type de compresseur	Piston scellé
But du compresseur	Basse température
Régulation des performances	Non
Alimentation du compresseur	1 phase / 220 V / 50 Hz
Plage de puissance frigorifique (EN 12900), kW	0-1
Puissance frigorifique (ASHRAE), kW	0,232
Hauteur, mm	174
Longueur, mm	215
Largeur, mm	151
Poids net / kg	9,1
Quantité d'huile, l	0,156
Niveau sonore, dBA	60
Tuyau de dérivation d'aspiration, mm	6,5
Tuyau de dérivation de refoulement, mm	5.5
Volume du cylindre, cm ³	7,7
Réfrigérant	R134a

[Mbsm_dot_pro_private_PDF_GTK80ATTélécharger](#)

[Mbsm_dot_pro_private_PDF_GTK80AT-1Télécharger](#)

[Mbsm_dot_pro_private_PDF_GTK80AT-2Télécharger](#)

Tableau de conversion d'unités

Category: Technologie

written by www.mbsm.pro | 8 April 2021

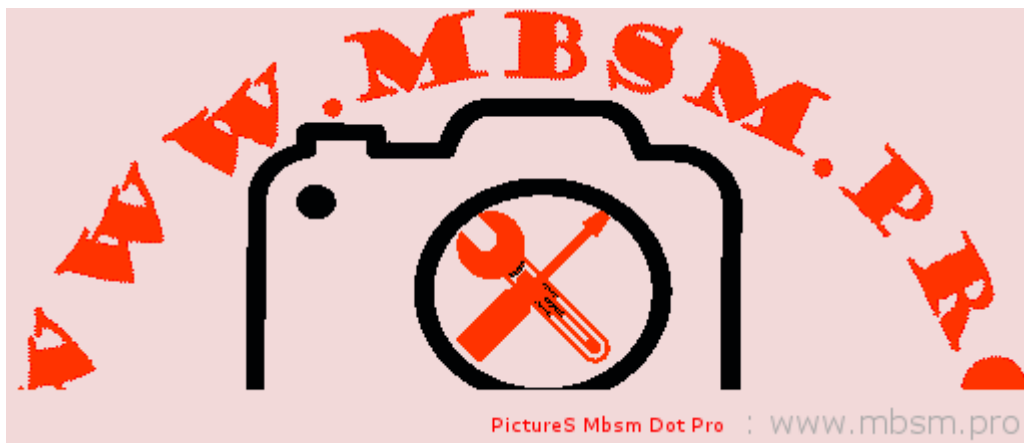


Tableau de conversion d'unités

mbsm.pro , Compresseur Aspera ,
Embraco ,NEK2168GK , R404a/R507 , LBP
,3/4 HP,nominal output: 707 W

Category: Technologie,Tester ok
written by www.mbsm.pro | 8 April 2021



PictureS Mbsm Dot Pro : www.mbsm.pro

EMBRACO is a company specialized in cooling solutions and world leader in the hermetic compressor market. Our mission: provide innovative solutions for a better quality of life, always

attentive to technological excellence and sustainability. Technological leadership, operational excellence and sustainability are some of the pillars which ensure the EMBRACO differential over other companies in the world market. Its products are now considered the favorite leading home appliance manufacturers by major automakers and are spotlighted by manufacturers of commercial refrigeration equipment. With global operations and production capacity exceeding 34 million units a year, the company offers solutions that are differentiated for their innovation and low energy consumption. Its 11.500 employees work in factories and offices located in Brazil (headquarters), China, Italy, Slovakia, Mexico, the United States and Russia. Energy efficiency is constantly sought in the processes, products and relationships with the communities where it operates. Our company is the absolute leader in this segment, being able to offer products that meet the most restrictive international standards regarding energy consumption. As a worldwide leader, EMBRACO tries to anticipate market changes, and in doing so, our company is in a state of permanent transformation. We continuously assess our processes in order to maintain our leadership within the industry and promote growth, without forgetting the pillars of our organization.

Compressor ASPERA NEK2168GK | NEK 2168 GK

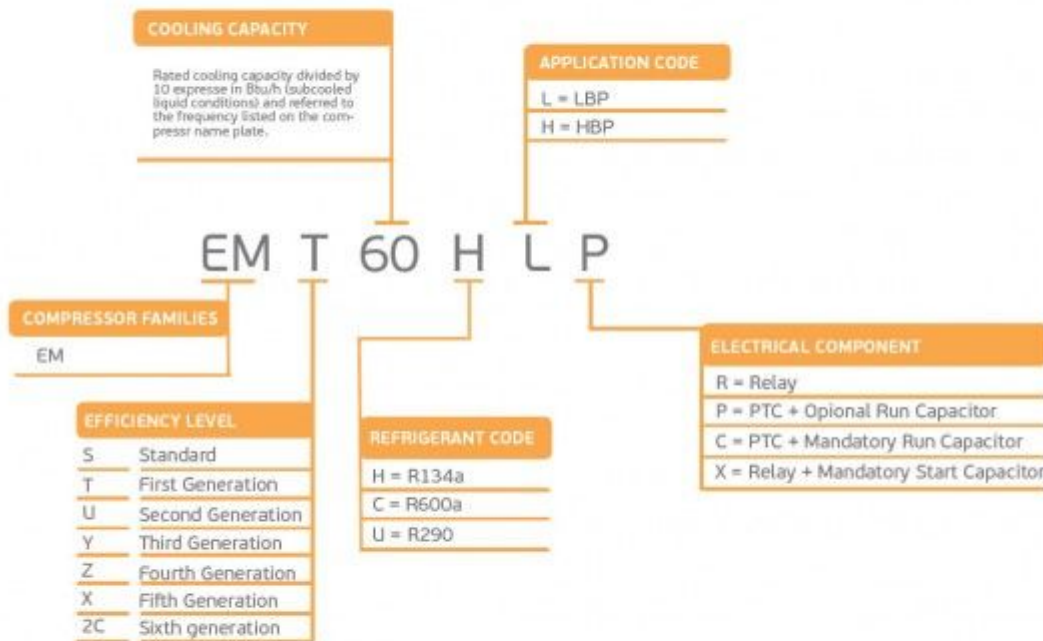
Refrigerant	R404/R507
Working range[stC] LBP	-40 to -10
Nominal capacity [W] (evaporating temperature -23,3C, Condensing temperatur +54,4C)	688
Power supply	220-240V 50Hz
Engine type	CSIR
Displacement [cm ³]	14,28
Weight [kg]	11,6
Evaporating temperature +55 C	

Evaporating Temperature	Cooling Capacity +/-5%	Power Consumption +/-5%	Current Consumption +/-5%	Gas Flow Rate +/-5%	Efficiency +/-7%	(kg/h)	(kcal/Wh)	(W/W)
°C	(kcal/h)	(W)	(Btu/h)	(W)	(A)			
-40	226	263	897	370	3,46	6,01	0,61	0,71
-35	309	359	1.224	435	3,57	8,22	0,71	0,82
-30	413	481	1.640	506	3,73	11,06	0,82	0,95
-25	541	629	2.146	584	3,95	14,52	0,93	1,08

-20	691	803	2.740	668	4,21	18,64	1,03	1,20
-15	863	1.004	3.424	759	4,53	23,43	1,14	1,32
-10	1.058	1.230	4.197	856	4,90	28,92	1,24	1,44

Refrigerant: R404A, R507

R404A / R507								
	LBP	VOLT. FREQ.	COOL. CAP. [W]	DISPL. [cc]	MBP	VOLT. FREQ.	COOL. CAP. [W]	DISPL. [cc]
NE NEK	NEK2117GK	A	125	4,51	NEK6144GK	A	550	4,51
	NEK2121GK	A	151	5,44	NEK6165GK	A	743	6,20
	NEK2125GK	A	182	6,20	NEK6181GK	A	841	7,28
	NEK2130GK	A	213	7,37	NEK6210GK	A / N	1.005	8,77
	NEK2134GK	A / N	248	8,77	NEK6213GK	A	1.337	12,11
	NEK2150GK	A	329	12,11	NEK6217GK	A / N	1.164	14,28
	NEK2168GK	A	378	14,28				
	NEK2172GK	C	819	16,80				



embraco **NEK**



R404A

LBP

PictureS Mbsm Dot Pro : www.mbsm.pro



Picture5 Mbsm Dot Pro : www.mbsm.pro

• mbsm.pro , Compresseur Aspera , Embraco NEK2168GK , R404A , LBP ,3/4 HP
Compresseur hermetique de Aspera – Embraco NEK2168GK – R404A
3/4 HP
220-240V 50 Hz
Cylindrée = 14.3 CM3
APPLICATIONS = LBP
Moteur type: CSR