

# Mbsm.pro, Compressor, Tecumseh, THB1350YS, R-134a 1/5HP, 230V, lbp

Category: compressor

written by www.mbsm.pro | 15 February 2022



Mbsm.pro, Compressor, Tecumseh, THB1350YS, R-134a 1/5HP, 230V, lbp

---

# Mbsm.pro, Compressor, R290, 0.110Kg, SC15CNX.2, Secop, DANFOSS, SC15CNX, 15,28cm<sup>3</sup>, LBP, 230V, Hermetic piston compressors, 5/8 Hp, 104h 8568, 104h8568

Category: compressor

written by www.mbsm.pro | 15 February 2022



Private Picture Copyright: [WWW.MBSM.PRO](http://WWW.MBSM.PRO)

Mbsm.pro, Compressor, R290, 0.110Kg, SC15CNX, 15,28cm<sup>3</sup>, LBP, 230V, Hermetic piston compressors, 5/8 Hp, 104h 8568, 104h8568

# Compressor, R134A, GLY12RGA, 10,7cm<sup>3</sup>, HMBP, 230V, 3/8HP, CUBIGEL, HUAYI

Category: compressor

written by [www.mbsm.pro](http://www.mbsm.pro) | 15 February 2022



Private Picture Copyright: [WWW.MBSM.PRO](http://WWW.MBSM.PRO)

Model	Displacement (cm <sup>3</sup> )	Refrigerant	Application	Compressor Cooling	Voltage/Frequency	Frequency (Hz)	Motor Type	Cooling (kCal/h)	COP (W/W)	Cooling (W)	COP (W/W)	Technical Data Sheet (*)
GL45MG	4,56	R134a	HBP	S	230V	50/60Hz ~1	50 CSIR	352	1,95	340	1,67	GL45MG
GL45MG	4,56	R134a	HBP	S	230V	50/60Hz ~1	60 CSIR	412	1,92	398	1,65	GL45MG
GL60MG	5,98	R134a	HBP	S	230V	50/60Hz ~1	60 CSIR	520	2,02	499	1,73	GL60MG
GL60MG	5,98	R134a	HBP	S	230V	50/60Hz ~1	50 CSIR	445	1,99	427	1,70	GL60MG
GL80MG	7,57	R134a	HBP	S	230V	50/60Hz ~1	60 CSIR	702	2,15	674	1,84	GL80MG
GL80MG	7,57	R134a	HBP	S	230V	50/60Hz ~1	50 CSIR	600	2,10	576	1,78	GL80MG
GL90MG	8,85	R134a	HBP	S	230V	50/60Hz ~1	50 CSIR	685	2,10	661	1,79	GL90MG
GL90MG	8,85	R134a	HBP	S	230V	50/60Hz ~1	60 CSIR	800	2,11	772	1,83	GL90MG
GLY12RAa	10,70	R134a	HBP	F	220-240V	50Hz ~1	50 CSIR	900	2,30	867	1,97	GLY12RAa
GLY12RAb	10,70	R134a	HBP	F	220-240V	50Hz ~1	50 CSR	900	2,57	867	2,20	GLY12RAb
GLY12RGa	10,70	R134a	HBP	F	200-220/220-230V	50/60Hz ~1	50 CSIR	900	2,19	867	1,87	GLY12RGa
GLY12RGa	10,70	R134a	HBP	F	200-220/220-230V	50/60Hz ~1	60 CSIR	1.038	2,22	1.007	1,90	GLY12RGa
GLY12RGb	10,70	R134a	HBP	F	200-220/220-230V	50/60Hz ~1	50 CSR	900	2,32	867	1,98	GLY12RGb
GLY12RGb	10,70	R134a	HBP	F	200-220/220-230V	50/60Hz ~1	60 CSR	1.038	2,40	1.007	2,07	GLY12RGb
GP14TB	14,17	R134a	HBP	F	220-240V	50Hz ~1	50 CSIR	1.030	2,03	998	1,76	GP14TB
GP16TB	16,15	R134a	HBP	F	220-240V	50Hz ~1	50 CSIR	1.240	2,09	1.204	1,80	GP16TB
GP16TE	16,15	R134a	HBP	F	115V	60Hz ~1	60 CSIR	1.450	1,96	1.408	1,69	GP16TE
GP16TG	16,15	R134a	HBP	F	200-220/230V	50/60Hz ~1	50 CSIR	1.240	2,09	1.204	1,81	GP16TG
GP16TG	16,15	R134a	HBP	F	200-220/230V	50/60Hz ~1	60 CSIR	1.450	2,00	1.408	1,74	GP16TG
GPM16RA	16,15	R134a	HBP	F	220-240V	50Hz ~1	50 CSIR	1.351	2,09	1.317	1,79	GPM16RA

(\*) Under standard conditions

## Additional information

Voltage (V)	230Vac
Frequency (hz)	50
Range	MBP
Displacement (cm <sup>3</sup> )	10,7 cm <sup>3</sup>
Cooling capacity (W)	608W
Conditions (°C)	-10 / +45C
Refrigerant	R134A

**Suction line** 8.1mm juotettava  
**Liquid line** 6,5mm juotettava  
**Height (mm)** 198mm  
**Weight (kg)** 10,43kg  
**Oil** ISO VG 32 Ester

## Technical data

- Model: **GLY12RAa**
- Refrigerant Gas: **R-134a**
- Pressure/temperature: **HBP**
- Power: **3/8 HP**
- Voltage: **230 V**
- Current Type: **Single-Phase**
- Frequency: **50 Hz**
- Compressor Type: **Hermetic**
- Displacement: **10.7 cm<sup>3</sup>**
- Power Cons. -10°C: **293 W**
- Power Cons. -5°C: **322 W**
- Efficiency 0°C: **351 W**
- Power Cons. +5°C: **380 W**
- Power Cons. +7,2°C: **392 W**
- T° Condensation: **40 °C**
- Cooling Cap. -15°C: **408 Kcal/h**
- Cooling Cap. -10°C: **512 Kcal/h**
- Cooling Cap. -5°C: **642 Kcal/h**
- Cooling Cap. 0°C: **797 Kcal/h**
- Cooling Cap. 5°C: **977 Kcal/h**
- Cooling Cap. 7.2°C: **1065 Kcal/h**
- Cooling Cap. 10°C: **1184 Kcal/h**
- Test Type: **Ashare 46**

Mbsm\_dot\_pro\_private\_PDF\_pdf-GLY12RAaTélécharger

								ASHRAE (°)		CECOMAF (°)		
Model	Displacement (cm <sup>3</sup> )	Refrigerant	Application	Compressor Cooling	Voltage/Frequency	Frequency (Hz)	Motor Type	Cooling (kCal/h)	COP (W/W)	Cooling (W)	COP (W/W)	Test Data
GL45MG	4.56	R134a	HBP	S	230V 50/60Hz ~1	50	CSIR	352	1.95	340	1.87	GI
GL45MG	4.56	R134a	HBP	S	230V 50/60Hz ~1	60	CSIR	412	1.92	398	1.85	GI
GL60MG	5.96	R134a	HBP	S	230V 50/60Hz ~1	60	CSIR	520	2.02	499	1.73	GI
GL60MG	5.96	R134a	HBP	S	230V 50/60Hz ~1	50	CSIR	445	1.99	427	1.70	GI
GL80MG	7.57	R134a	HBP	S	230V 50/60Hz ~1	60	CSIR	702	2.15	674	1.84	GI
GL80MG	7.57	R134a	HBP	S	230V 50/60Hz ~1	50	CSIR	600	2.10	576	1.78	GI
GL90MG	8.85	R134a	HBP	S	230V 50/60Hz ~1	50	CSIR	685	2.10	661	1.76	GI
GL90MG	8.85	R134a	HBP	S	230V 50/60Hz ~1	60	CSIR	800	2.11	772	1.83	GI
GLY12RAa	10.70	R134a	HBP	F	220-240V 50Hz ~1	50	CSIR	900	2.30	887	1.97	GL'
GLY12RAb	10.70	R134a	HBP	F	220-240V 50Hz ~1	50	CSR	900	2.57	887	2.20	GL'
GLY12RGa	10.70	R134a	HBP	F	200-220/220-230V 50/60Hz ~1	50	CSIR	900	2.19	887	1.87	GL'
GLY12RGa	10.70	R134a	HBP	F	200-220/220-230V 50/60Hz ~1	60	CSIR	1.038	2.22	1.007	1.90	GL'
GLY12RGb	10.70	R134a	HBP	F	200-220/220-230V 50/60Hz ~1	50	CSR	900	2.32	887	1.98	GL'
GLY12RGb	10.70	R134a	HBP	F	200-220/220-230V 50/60Hz ~1	60	CSR	1.038	2.40	1.007	2.07	GL'
GP14TB	14.17	R134a	HBP	F	220-240V 50Hz ~1	50	CSIR	1.030	2.03	998	1.76	GI
GP16TB	16.15	R134a	HBP	F	220-240V 50Hz ~1	50	CSIR	1.240	2.09	1.204	1.80	GI
GP16TE	16.15	R134a	HBP	F	115V 60Hz ~1	60	CSIR	1.450	1.96	1.408	1.69	GI
GP16TG	16.15	R134a	HBP	F	200-220/230V 50/60Hz ~1	50	CSIR	1.240	2.09	1.204	1.81	GI
GP16TG	16.15	R134a	HBP	F	200-220/230V 50/60Hz ~1	60	CSIR	1.450	2.00	1.408	1.74	GI
GPM16RA	16.15	R134a	HBP	F	220-240V 50Hz ~1	50	CSIR	1.351	2.09	1.317	1.79	GP





Private Picture Copyright: [WWW.MBSM.PRO](http://WWW.MBSM.PRO)

---

GP14TB, R-134a, 3/8HP++, 230V, Haute  
Pression, CUBIGEL/HUAYI,  
Décalage: 14.17 cm<sup>3</sup>

Category: compressor

written by [www.mbsm.pro](http://www.mbsm.pro) | 15 February 2022



Private Picture Copyright : [WWW.MBSM.PRO](http://WWW.MBSM.PRO)

- CUBIGEL/HUAYI
- Original

## Données techniques

- Modèle: GP14TB
- Gaz: R-134a
- Température/Pression: Haute Pression
- Puissance: 3/8 HP
- Type De Courant: Monophasé
- Fréquence: 50 Hz
- Type De Compresseur: Hermétique
- Décalage: 14.17 cm<sup>3</sup>

- Cons.Énergie -10°C: **366 W**
- Cons.Énergie -5°C: **406 W**
- Cons.Énergie 0°C: **448 W**
- Cons.Énergie +5°C: **491 W**
- Cons.Énergie +10°C: **536 W**
- T° De Condensation: **40 °C**
- Capacidad Frigorífica -15°C: **489 Kcal/h**
- Capacidad Frigorífica -10°C: **634 Kcal/h**
- Capacidad Frigorífica -5°C: **800 Kcal/h**
- Capacidad Frigorífica 0°C: **986 Kcal/h**
- Capacidad Frigorífica 5°C: **1193 Kcal/h**
- Capacidad Frigorífica 7.2°C: **1291 Kcal/h**
- Capacidad Frigorífica 10°C: **1421 Kcal/h**
- Tipo Test: **Ashare 46**



Private Picture Copyright : [WWW.MBSM.PRO](http://WWW.MBSM.PRO)

3070051	alternative part number	605011	رقم القطعة
GP14TB	type	R134a	refrigerant
W 566	power input	HP 3/8	power
CSIR	motor system	cm <sup>3</sup> 14	cylinder capacity
mm 203.6	height	V 220-240	voltage
W 643	power at -5°C	W 497	power at -10°C
W 999	power at +5°C	W 810	power at 0°C
W 271	power at -20°C	W 191	power at -25°C
W 1209	power at +10°C	W 373	power at -15°C
HMBP	application	ASHRAE	test method
C° 43	.ambient temperature max	Hz 50	frequency
		kg 11.5	weight



Private Picture Copyright : [WWW.MBSM.PRO](http://WWW.MBSM.PRO)

Mbsm\_dot\_pro\_private\_PDF\_gp14tb-1Télécharger

Mbsm\_dot\_pro\_private\_PDF\_gp14tbTélécharger

---

## Tecumseh, Copeland, Compressor, Cross, Reference, P12FW, Compressor, R-12, 1/3HP, 230V, HMBP, ACC-ELECTROLUX, CUBIGEL/HUAYI

Category: compressor

written by [www.mbsm.pro](http://www.mbsm.pro) | 15 February 2022



Private Picture Copyright: [WWW.MBSM.PRO](http://WWW.MBSM.PRO)

Tecumseh, Copeland, Compressor, Cross, Reference, P12FW, Compressor, R-12, 1/3HP, 230V, HMBP, ACC-ELECTROLUX, CUBIGEL/HUAYI

---

## Tecumseh, Compressor, 5/8HP, HMBP – R404A , R448A , R449A, MBP, CAJ9480Z, 230V

Category: compressor

written by [www.mbsm.pro](http://www.mbsm.pro) | 15 February 2022



## Caractéristiques techniques

- Marque : TECUMSEH UNITÉ HERMÉTIQUE
- Modèle : CAJ9480Z-R
- CYLINDRÉE (CM<sup>3</sup>)15,2
- FLUIDER404A , R448A , R449A
- APPLICATIONHMBP
- PLAGES D'APPLICATION-25/+15
- PUISSANCE (W)1159
- PUISSANCE FRIGORIFIQUE (TK+40°C)15/3350 5/2355 -10/1294 -25/609
- TENSION (V)240/1/50
- DÉMARRAGECSR
- I.MAX (A)6,7
- Ø ASPIRATION1/2
- Ø REFOULEMENT5/16
- DIMENSIONS (MM)235x178x280
- Gaz: **R-404a**
- Température/Pression: **Haute Pression**
- Puissance: **5/8 HP**
- Voltage: **230 V**
- Type De Courant: **Monophasé**
- Fréquence: **50 Hz**
- Type De Compresseur: **Hermétique**
- Décalage: **15.2 cm<sup>3</sup>**
- Cons.Énergie -25°C: **496 W**
- Cons.Énergie -10°C: **669 W**
- Cons.Énergie -5°C: **718 W**

- Cons.Énergie 0°C: **762 W**
- Cons.Énergie +5°C: **798 W**
- Cons.Énergie +10°C: **828 W**
- T° De Condensation: **40 °C**
- Capacité Frigorífica -25°C: **524 Kcal/h**
- Capacité Frigorífica -20°C: **692 Kcal/h**
- Capacité Frigorífica -15°C: **887 Kcal/h**
- Capacité Frigorífica -10°C: **1113 Kcal/h**
- Capacité Frigorífica -5°C: **1374 Kcal/h**
- Capacité Frigorífica 0°C: **1677 Kcal/h**
- Capacité Frigorífica 5°C: **2025 Kcal/h**
- Capacité Frigorífica 10°C: **2425 Kcal/h**
- Tipo Test: **EN.12900**

Compresseur L'unité Hermetique – Tecumseh CAJ9480Z – R404A, R449A, R407A, R452A

220 – 240V 1~ 50 Hz

Cylindrée = 15.2 CM3

APPLICATIONS = HBP / MHBP

Moteur type: CSR



Private Picture Copyright : [WWW.MBSM.PRO](http://WWW.MBSM.PRO)



Private Picture Copyright : [WWW.MBSM.PRO](http://WWW.MBSM.PRO)



Private Picture Copyright : [WWW.MBSM.PRO](http://WWW.MBSM.PRO)



Private Picture Copyright : [WWW.MBSM.PRO](http://WWW.MBSM.PRO)



Private Picture Copyright : [WWW.MBSM.PRO](http://WWW.MBSM.PRO)





● ○ REDMI NOTE 9 PRO  
∞ AI QUAD CAMERA

Private Picture Copyright : [WWW.MBSM.PRO](http://WWW.MBSM.PRO)



● ○ REDMI NOTE 9 PRO  
∞ AI QUAD CAMERA

Private Picture Copyright : [WWW.MBSM.PRO](http://WWW.MBSM.PRO)



● ○ REDMI NOTE 9 PRO  
∞ AI QUAD CAMERA

Private Picture Copyright : [WWW.MBSM.PRO](http://WWW.MBSM.PRO)

Mbsm\_dot\_pro\_private\_PDF\_caj9480Z\_2494-specetélécharger

Compresseur AJ = Le produit de référence associant silence, fiabilité et

efficacité du froid commercial.

Product Code	Model Number	Compressor Horsepower	Compressor Displacement	Cooling Oil Charge
	CAJ9480Z-FZ	5/8 HP	15.2 cm3/rev	Fan 475 ml
	CAJ9510Z-FZ	1 HP	18.3 cm3/rev	Fan 475 ml
	CAJ9513Z-FZ	1 1/8 HP	24.2 cm3/rev	Fan 475 ml
	CAJ4517Z-FZ	1.25 HP	25.95 cm3/rev	Fan 475 ml
	TAJ4517Z-TZ	1.25 HP	25.95 cm3/rev	Fan 475 ml
	CAJ4519Z-FZ	1.5 HP	34.45 cm3/rev	Fan 475 ml
	TAJ4519Z-TZ	1.5 HP	34.45 cm3/rev	Fan 475 ml

---

Compresseur, Hermétique, AE4456Y,  
Tecumseh, R-134a, 3/8HP, 230V,  
ae8069br, ae4456y-fz1c

Category: compressor

written by [www.mbsm.pro](http://www.mbsm.pro) | 15 February 2022



Private Picture Copyright : [WWW.MBSM.PRO](http://WWW.MBSM.PRO)

Compresseur, Hermétique, AE4456Y, Tecumseh, R-134a, 3/8HP, 230V, ae8069br, ae4456y-fz1c

# ELECTROLUX, CUBIGEL, Compresseur, GL90TB, R-134a, 1 / 4HP++ (big), 230V, RSCR, HMBP

Category: compressor

written by [www.mbsm.pro](http://www.mbsm.pro) | 15 February 2022



Private Picture Copyright : [WWW.MBSM.PRO](http://WWW.MBSM.PRO)

 **Electrolux**  
COMPRESSORS

**GL90BH** 03011  
220 - 240 V ~ 50 Hz

**R134a**



 7625  
0008146

Compressor ELECTROLUX \ CUBIGEL GL90TB

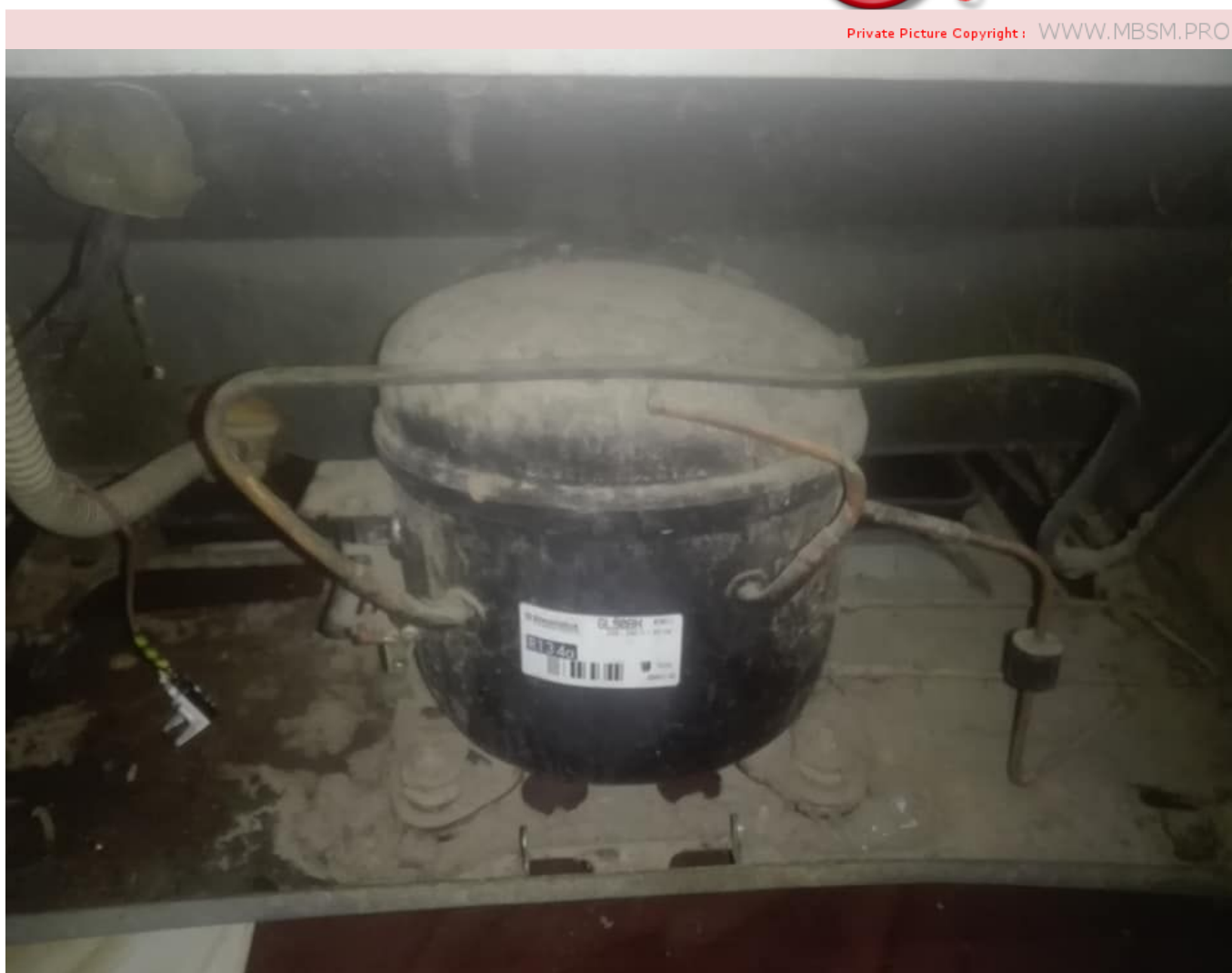
Substitutes for this compressor are: [Aspera NEK6170Z](#) , Danfoss/Secop FR10G , L'Unite Hermetique/Tecumseh AE4430Y

Refrigerant	R134A
Working range [C]	-25 to +10
Power supply	220V 50Hz
Engine type	CSIR
Power [HP]	1/4
Cylinder capacity [cm³]	8,9
Weight [kg]	10,8

Refrigerant: R134A



Private Picture Copyright : [WWW.MBSM.PRO](http://WWW.MBSM.PRO)



Private Picture Copyright : [WWW.MBSM.PRO](http://WWW.MBSM.PRO)

Type: Compresseurs à pistons hermétiques

Producteur: ACC

Série: HMBP

Modèle: GL90BH

Données GENERALES

Réfrigérant: R134a  
Élément de décharge: C  
Refroidissement: 0C  
Température ambiante maximale [°C ]: 43

#### Données du compresseur

Cylindrée [cm<sup>3</sup> ]: 9,1  
Déplacement [m<sup>3</sup> / h ]: 1,6  
Poids [kg ]: 11,1  
Charge d'huile [cm<sup>3</sup> ]: 470  
Type d'huile: ISO VG 19 ESTER

#### Données du moteur

Type de moteur: RSCR  
Puissance [KM ]: 1/4  
Élément de départ: LST  
Source de courant: 220V 50Hz  
Gamme de tension: 187-264  
Courant rotor bloqué [A ]: 13,8  
Résistance d'enroulement en marche (25 ° C) [Ω ]: 8,97  
Résistance d'enroulement de démarrage (25 ° C) [Ω ]: 18,05

#### Données électriques

Relais: 3003  
Élément de blindage:  
Volume du condensateur de démarrage [µF ]: 6/400

#### Connexions

	millimètres	pouces
Le tube d'aspiration:	6,5	
Tube de service:	6,5	
Tube de décharge:	4,9	
Tube de refroidisseur d'huile:		4,9

[Mbsm\\_dot\\_pro\\_private\\_PDF\\_Cubigel\\_Brochure\\_-320102MTélécharger](#)

[Mbsm\\_dot\\_pro\\_private\\_PDF\\_compresseur-acc-cubigell-gl90tbTélécharger](#)

#### Capacité de refroidissement [W ]

t <sub>c</sub> \ t <sub>e</sub>	-35	-30	-25	-20	-15	-dix
40	114	162	218	282	355	435
45	104	148	200	261	330	407
50	93	134	183	240	305	379
55	82	119	165	219	281	351

60            72 105 147 198 256 323

Puissance absorbée [W ]

$t_c \setminus t_e$	-35	-30	-25	-20	-15	-dix
40	123	145	167	189	212	235
45	122	145	168	192	216	240
50	121	145	170	195	220	245
55	120	145	171	197	223	250
60	119	146	173	200	227	255

Actuel [A ]

$t_c \setminus t_e$	-35	-30	-25	-20	-15	-dix
40	0,64	0,75	0,85	0,95	1,05	1,14
45	0,63	0,74	0,86	0,96	1,06	1,16
50	0,62	0,74	0,86	0,97	1,08	1,18
55	0,61	0,74	0,86	0,98	1,09	1,20
60	0,60	0,73	0,86	0,99	1,10	1,22

Débit massique [kg / s ]

$t_c \setminus t_e$	-35	-30	-25	-20	-15	-dix
40	0,55	0,85	1,23	1,68	2,20	2,80
45	0,48	0,77	1,14	1,58	2,09	2,67
50	0,41	0,69	1,04	1,47	1,97	2,54
55	0,34	0,61	0,95	1,36	1,85	2,41
60	0,27	0,52	0,86	1,26	1,73	2,28

COP [W / W ]

$t_c \setminus t_e$	-35	-30	-25	-20	-15	-dix
40	0,93	1,12	1,31	1,49	1,67	1,85
45	0,85	1,02	1,19	1,36	1,53	1,70
50	0,77	0,92	1,08	1,23	1,39	1,55
55	0,69	0,82	0,96	1,11	1,26	1,40
60	0,60	0,72	0,85	0,99	1,13	1,26

Conditions de fonctionnement: ASHRAE

$t_c$  – Température de condensation [°C ]

$t_e$  – Température d'évaporation [°C ]

[Mbsm\\_dot\\_pro\\_private\\_PDFGL90BHTélécharger](#)

[Mbsm\\_dot\\_pro\\_private\\_PDF\\_\\_GL90BHTélécharger](#)

[Mbsm\\_dot\\_pro\\_private\\_PDF\\_danfoss\\_GL90TG\\_R134a\\_230\\_60](#)

---

## Compresseur, THB1350YS, R-134a,

# 1/5HP, 230V, Tecumseh

Category: compressor

written by [www.mbsm.pro](http://www.mbsm.pro) | 15 February 2022



Private Picture Copyright: [WWW.MBSM.PRO](http://WWW.MBSM.PRO)

- Modèle: **THB1350YS**
- Gaz: **R-134a**
- Température/Pression: **Basse Pression**
- Puissance: **1/5 HP**
- Voltage: **230 V**
- Type De Courant: **Monophasé**
- Fréquence: **50 Hz**
- Type De Compresseur: **Hermétique**
- Décalage: **5.2 cm<sup>3</sup>**
- Cons.Énergie -35°C: **76 W**
- Cons.Énergie -25°C: **100 W**
- Cons.Énergie -10°C: **142 W**
- T° De Condensation: **40 °C**
- Capacidad Frigorífica -35°C: **52 Kcal/h**
- Capacidad Frigorífica -30°C: **74 Kcal/h**
- Capacidad Frigorífica -25°C: **102 Kcal/h**
- Capacidad Frigorífica -20°C: **137 Kcal/h**
- Capacidad Frigorífica -15°C: **176 Kcal/h**
- Capacidad Frigorífica -10°C: **223 Kcal/h**
- Tipo Test: **EN.12900**

[Mbsm\\_dot\\_pro\\_private\\_PDF\\_TecumsehTélécharger](#)



Private Picture Copyright: [WWW.MBSM.PRO](http://WWW.MBSM.PRO)

Mbsm\_dot\_pro\_private\_PDF\_Tecumseh1Télécharger

Ideal Zanussi Comfort refrigerator ,  
340 L , 17 Feet , Compresseur Cubigel  
,Compresseur ,GL90AA ,R-134a ,1/4HP  
,230V,non frost

Category: Non classé,Technologie,Tester ok  
written by [www.mbsm.pro](http://www.mbsm.pro) | 15 February 2022



Private Picture Copyright : [WWW.MBSM.PRO](http://WWW.MBSM.PRO)

Ideal Zanussi Comfort refrigerator , 340 L , 17 Feet , Compresseur Cubigel ,Compresseur ,GL90AA ,R-134a ,1/4HP ,230V,non frost