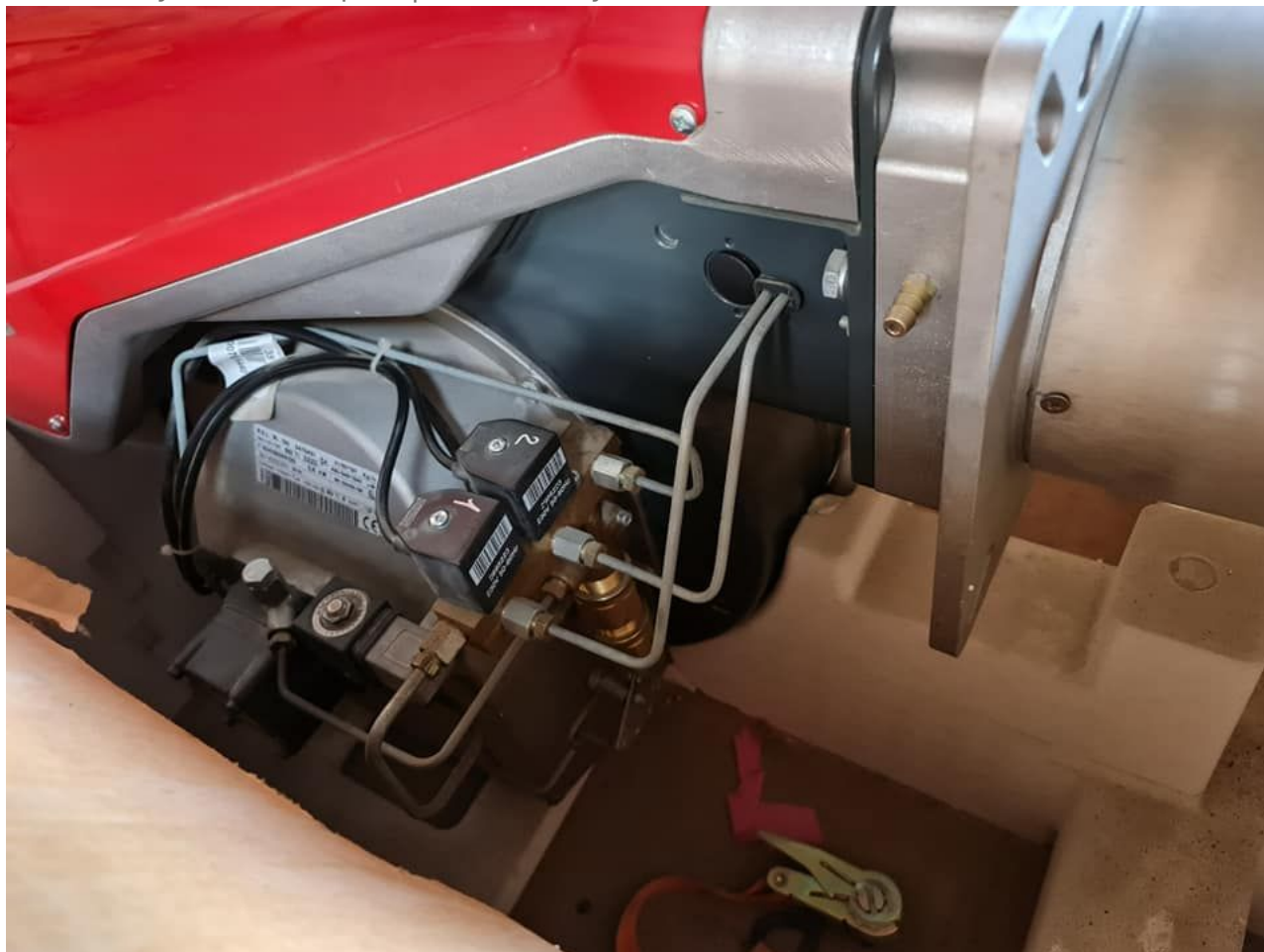


# MAZOUT, Brûleur, FIOUL, Combust, RIELLO, RBL, R.B.L, Baltur , POUR CHAURIDIÈRE DE CHAUFFAGE DOMESTIQUE

Category: Plomberie,Technologie

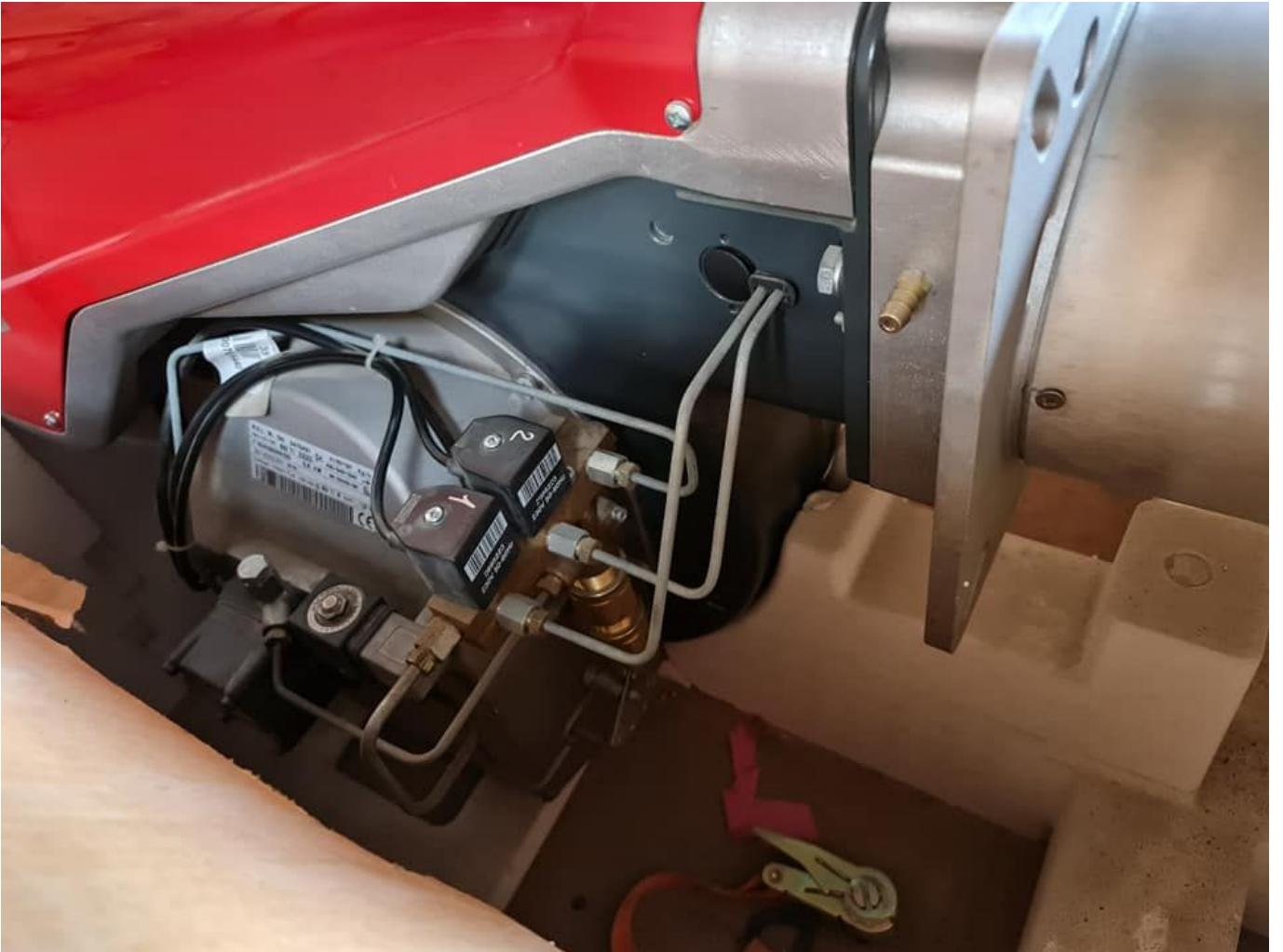
written by [www.mbsm.pro](http://www.mbsm.pro) | 29 January 2021



Private Picture Copyright : [WWW.MBSM.PRO](http://WWW.MBSM.PRO)

MAZOUT, Brûleur, FIOUL, Combust, RIELLO, RBL, R.B.L, Baltur , POUR CHAURIDIÈRE DE CHAUFFAGE DOMESTIQUE





696440

R.E.L. RL 130 3475431		41/80+130 Kg/h
TIPO/TYP/TYPE 662 T1	DZZO	486/948+1540 kW
N° 02428000129	2,6 kW	BN 5G426/99
3N~400/230V 50 Hz		
Combust. / Heizöl / Fuel max.visc @ 20 °C 6 mm <sup>2</sup> /s (1,5°E)		

CE



Private Picture Copyright : [WWW.MBSM.PRO](http://WWW.MBSM.PRO)

<b>R.B.L.</b>	<b>RL 190</b>	<b>3092152</b>		<b>64/120+206 Kg/h</b>
<b>TPO/TYP/TYPE</b>	<b>2152D</b>	<b>DZZO</b>		<b>759/1423+2443 KV</b>
<b>N°</b>	<b>02478000225</b>	<b>5,5 kW</b>		
<b>3N ~ 400/230V</b>		<b>50 Hz</b>		
<b>Combust./Heizöl/Fuel max.visc @ 20°C 6 mm <math>\varnothing</math> (1,5"E)</b>				
<small>RELO S.p.A. I-37045 Legnago (VR)</small>				









Private Picture Copyright : [WWW.MBSM.PRO](http://WWW.MBSM.PRO)

**baltur**

Cento (FE)  
s.r.l.

**BGN 300P**

N. Matr. 2240049 Anno Year 1995  
Serial Nr. 2240049  
Combustibile Metano  
Fuel Natural gas  
Bistadio Basse pressione 32 mbars  
Two stage Low pressure  
Gas Categoria III  
Potenza termica nom. 7.5 kW  
Rated input 7.5 kW  
3N 50 Hz 220-380 V MADE IN ITALY

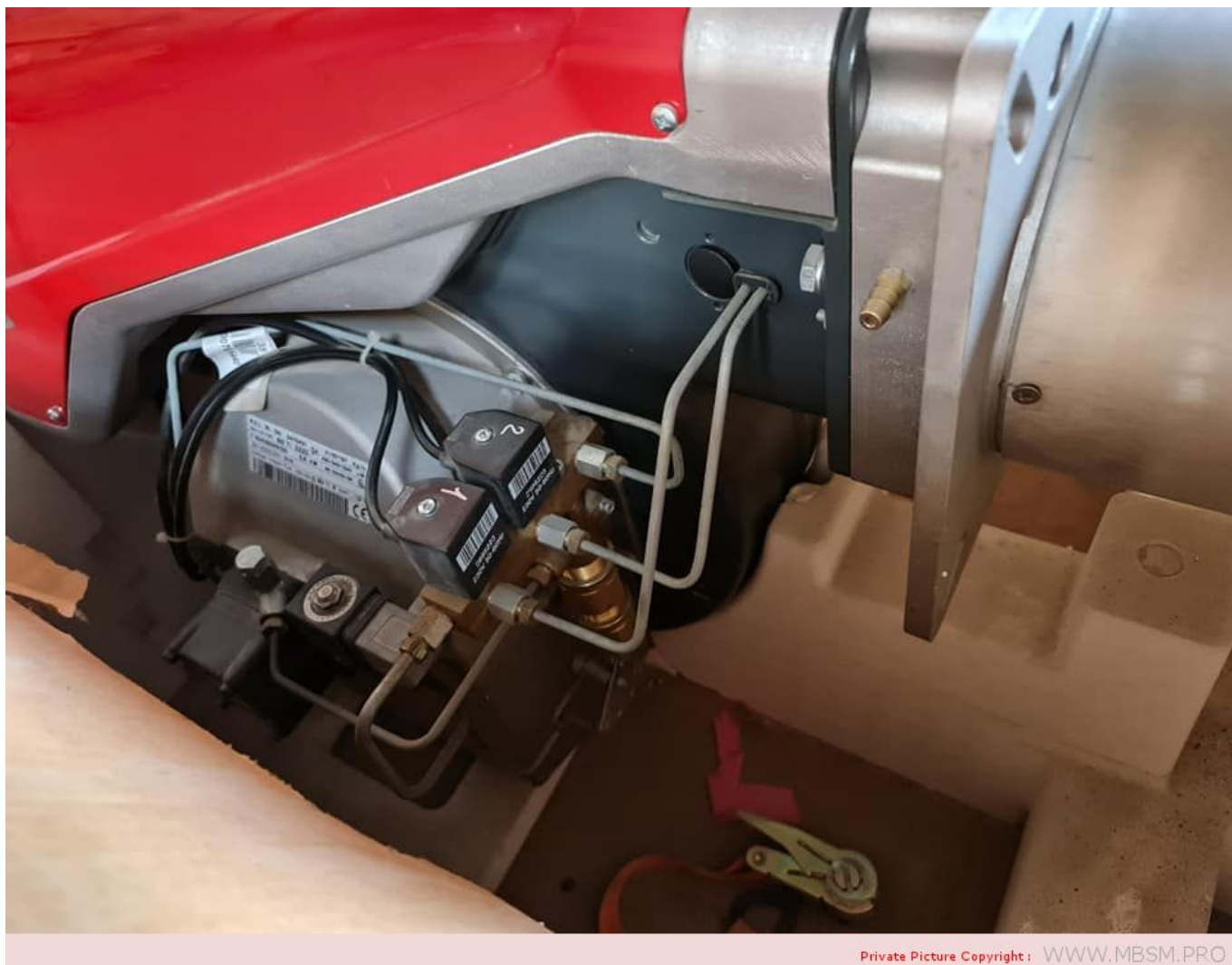
1	2	3	4	5	6
collaudato in linea					

N02488000983	TIPO/TYP TYPE	2116 0	220 V ~ 50/60 Hz	0.9 kW
		80 ÷ 450 Kg/h	990 ÷ 5200	kW
Combust. Heizöl / Fuel	max. visc. @	50°C	500 mm <sup>2</sup> /s (69 °E)	0224
TI 10 PR 50°2116				R.B.L.
		<input type="checkbox"/> DUE STADI PROGRESSIVI GLEITEND ZWEISTUFIG		
		<input type="checkbox"/> MODULANTE MODULIEREND		





Private Picture Copyright : [WWW.MBSM.PRO](http://WWW.MBSM.PRO)



Private Picture Copyright : [WWW.MBSM.PRO](http://WWW.MBSM.PRO)

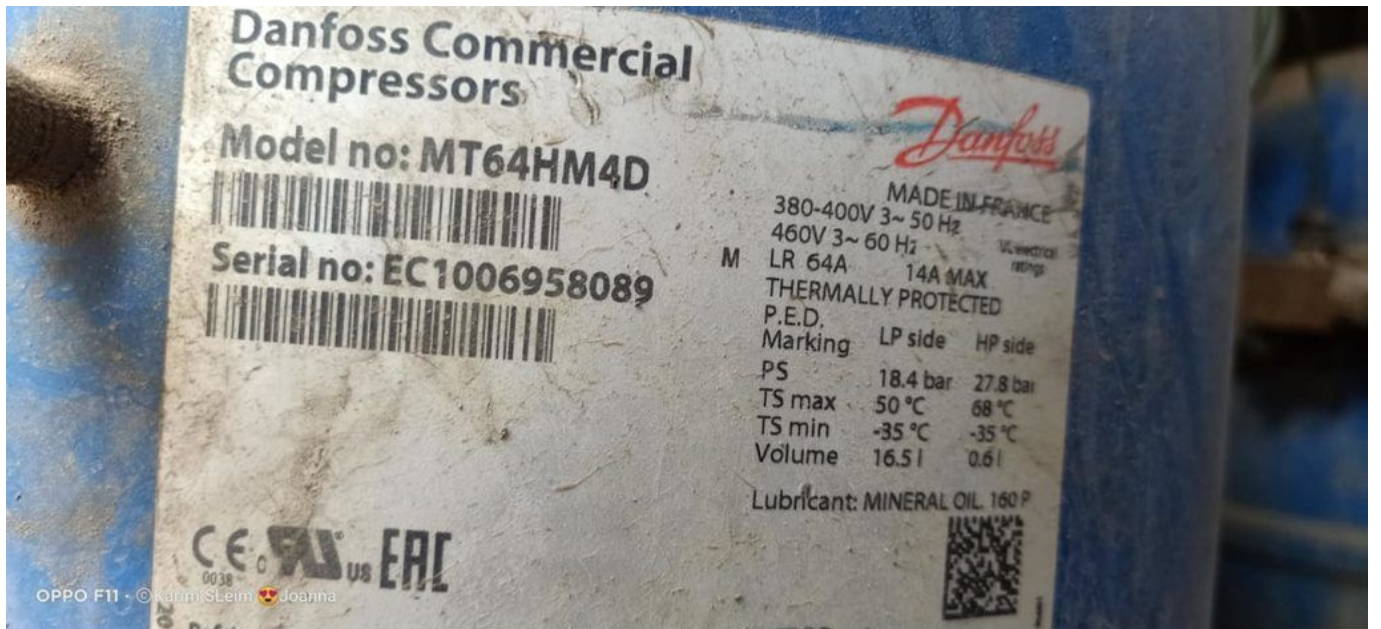
## Danfoss, Compressor, 5 Hp, R22, Démontage, ouverture, DESTRUCTION

Category: compressor

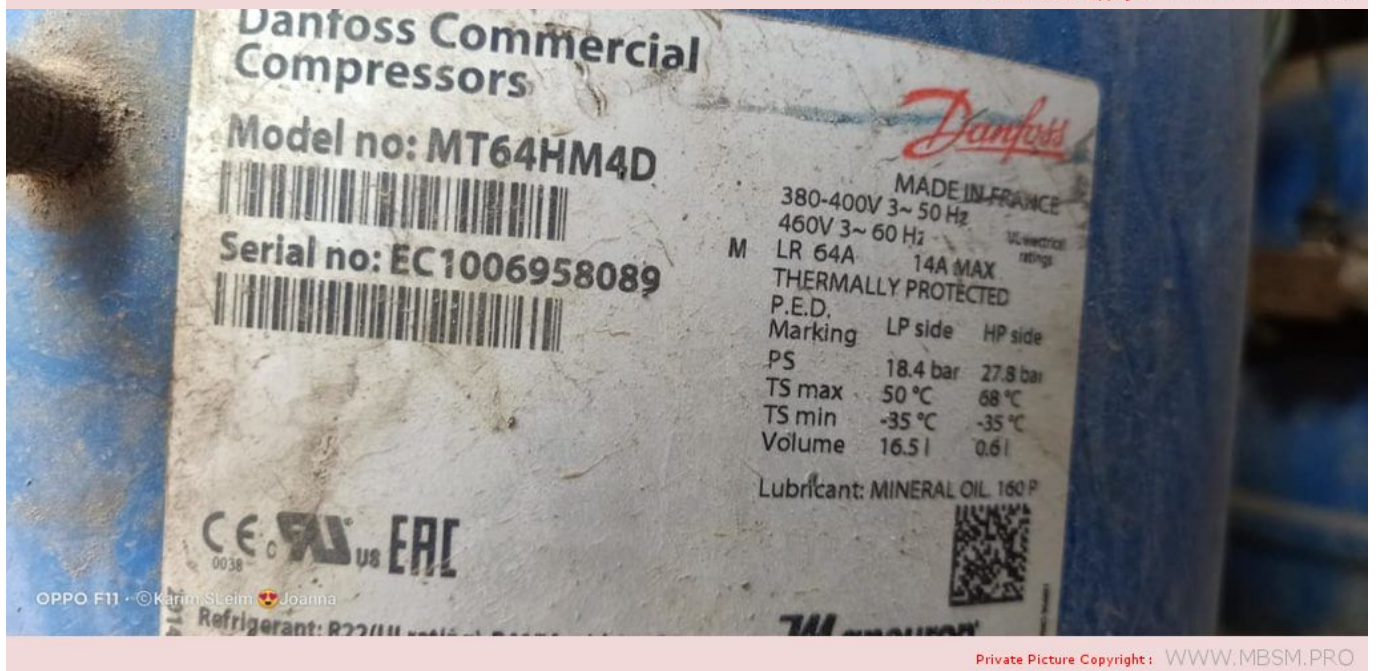
written by [www.mbsm.pro](http://www.mbsm.pro) | 29 January 2021



Private Picture Copyright : [WWW.MBSM.PRO](http://WWW.MBSM.PRO)



Private Picture Copyright: WWW.MBSM.PRO



Private Picture Copyright: WWW.MBSM.PRO

Product : Compressor  
 产地: 法国制造  
 Plant : Made in France  
 客户: 丹佛斯自动控制管理(上海)有限公司  
 Customer service: Danfoss Automatic Controls Management (Shanghai) Co.Ltd  
 地址电话: 上海市宜山路900号科技大楼C楼20层200233 / (021)61513000  
 Address/Tel: 20th Floor Block C, Hi-Tech Building  
 900 Yi Shan Road Shanghai 200233 / (021)61513000  
 警告: 只有具备一定经验和安全程序  
 培训的授权人员才可以进行安装和维修。  
 Warning: The installation and maintenance  
 should be performed by the authorized  
 person only



**Danfoss Commercial Compressors**



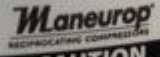
型号: MT64HM4DVE  
  
 序列号: EC1006983516  


产地法国  
 380-400V 3~ 50 Hz  
 460V 3~ 60 Hz  
 额定电流: 6A 最大工作电流: 14A  
 过热保护  
 低压倒  
 最高额定压力 18.4 bar  
 最高额定温度 50 °C  
 最低额定温度 -35 °C

润滑油: MINERAL OIL 160 P



R410A 制冷剂: R22 或 R417A 仅和 160PZ



**WARNING**

Installation and servicing shall be performed by trained personnel only. Failure to observe these safety warnings could result in personal injury or death.  
 1. Before servicing, disconnect power to the compressor. Discharge the charge of capacitors.  
 2. Wear eye protection in place and securely fastened whenever power is applied to the compressor. Use this equipment on a grounded system only.  
 3. The system contains refrigerant and oil under pressure. Release pressure from both the high and low side before servicing. Wear safety goggles.  
 4. Do not touch the hot surface of the compressor.

**CAUTION**

Use only manufacturer's approved refrigerants, lubricants, and electrical components. Unauthorized refrigerants / lubricant / electrical component could cause fire, explosion, electrical shorting.  
 For details refer to multi language instruction and technical documents available on Danfoss website at [www.danfoss.com](http://www.danfoss.com)



Private Picture Copyright : [WWW.MBSM.PRO](http://WWW.MBSM.PRO)





Private Picture Copyright : [WWW.MBSM.PRO](http://WWW.MBSM.PRO)



Private Picture Copyright : [WWW.MBSM.PRO](http://WWW.MBSM.PRO)





Private Picture Copyright : [WWW.MBSM.PRO](http://WWW.MBSM.PRO)

# Embraco, NBT1118Z, Refrigerator, Freezer, Compressor, 1/4 HP, R134a, LBP, RSCR

Category: compressor

written by [www.mbsm.pro](http://www.mbsm.pro) | 29 January 2021



Réfrigérant: R-134a

Application: LBP

Fréquence: 50Hz

Déplacement: 8.40cm<sup>3</sup> / 0.51in<sup>3</sup>

B.OM : 298BA

Tension / Fréquence: 220-240V 50Hz 1 ~

Type de moteur: Démarrage résistif Inductif Run-Resistive Start Capacitive Run  
LRA (A): 6.9

Dispositif d'expansion:

Lubrifiant capillaire : Charge: 350cm<sup>3</sup>, 6.2oz<sup>3</sup>;

Type: polyolester 10

Poids: 10,8 kg, 23,8

lb Hauteur maximale: 200,0 mm, 7,9 pouces

Type de refroidissement: (Refroidissement statique) – le compresseur n'a pas besoin de refroidissement forcé, mais il doit être installé afin de garantir la circulation naturelle de l'air en convection, pour éviter la surchauffe.

Capacité nominale / température d'évaporation, W / ° C (avec une température de température de 54,4 ° C): 150 / -30,204 / -25,271 / -20,352 / -15? 446 / -10,554 / -5

Capacité nominale / température d'évaporation, W / ° C (avec température ambiante de 45 ° C): 165 / -30, 220 / -25,289 / -20,371 / -15? 468 / -10,579 / -5

Point nominal -23,3 ° C : Refroidissement: 225 W, 194 kcal / h;

W. entrée: 151W;

Courant: 0,60A;

EER: 1,49 W / W, 1,28 kcal / hW

### **Détails techniques**

220/240V 50Hz

puissance 1/4L – cylindrée 8,40 cc

gaz R134a LBP

ASPERA

### **MONDIAL FRAMEC**

**Mondial Framec Armoire réfrigérée** BRIO ICE 4 SK, KIC N40 R134A EBA210815, KIC NX40 R134A EBA210813

...et d'autres dispositifs

NBT1118Z-RSCR – ASPERA

NBT1118Z-RSCR – EMBRACO

LF3070231 – GEV – MONDIAL FRAMEC

...numéros de fabricant supplémentaires possibles



Private Picture Copyright : [WWW.MBSM.PRO](http://WWW.MBSM.PRO)

Mbsm\_dot\_pro\_private\_PDF\_NBT1118Z\_Embraco\_VerdichterTélécharger

## CLE, P/COLLECTEUR, 9623, COMAP, Clé 24, Clé pour raccord collecteur

Category: Plomberie

written by [www.mbsm.pro](http://www.mbsm.pro) | 29 January 2021



Clé pour raccord collecteur







Private Picture Copyright : [WWW.MBSM.PRO](http://WWW.MBSM.PRO)



# Compressor, Zanussi, HLY80AA, 1/7Hp, 220-240V 50Hz ~1, R600a, ZEM, Low Back Pressure, RSIR

Category: compressor

written by [www.mbsm.pro](http://www.mbsm.pro) | 29 January 2021



Private Picture Copyright : [WWW.MBSM.PRO](http://WWW.MBSM.PRO)

Technical Data Sheet

Compressor model HLY80AAa

Voltage 220-240V 50Hz ~1

Refrigerant R600a

APPLICATION COMPRESSOR MOTOR

Application Low Back Pressure Displacement 8,10 cm<sup>3</sup> Nominal Power 1/7 hp

Refrigerant R600a Diameter 24,29 mm Voltage/Frequency 220-240V 50Hz  
Evaporating Temp. -35,0 °C to -10,0 °C Stroke 17,47 mm Voltage range 187-264 V  
Expansion Capillar Net Weight 9,45 Kg Type RSIR  
Comp. Cooling Static Oil type ISO VG 10 MINER Phase number 1 PH  
Max. ambient temp. 43,0 °C Oil charge 205 cm<sup>3</sup> Locked Rotor Amps (LRA) 8,60 A  
Max. Cont. Current (MCC) 1,00 A  
Main W. resist. at 25°C 22,02 Ω  
Start W. resist. at 25°C 22,53 Ω

#### NOMINAL PERFORMANCE

##### ASHRAE CECOMAF

Cooling Capacity 113 kCal/h 99 W  
COP 1,41 W/W 1,11 W/W  
EER 1,22 kCal/Wh 0,96 kCal/Wh  
Input Power 93 W 89 W  
Current 0,62 A 0,60 A

#### TEST CYCLE CONDITIONS

##### ASHRAE CECOMAF

LBP (B) LBP (A)

Evaporating temp. -23,3 °C -25,0 °C  
Condensing temp. 55,0 °C 55,0 °C  
Liquid temp. 32,0 °C 55,0 °C  
Ambient temp. 32,0 °C 32,0 °C  
Suction temp. 32,0 °C 32,0 °C  
Voltage/Frequency 220 V 50 Hz 220 V 50 Hz

#### ELECTRICAL COMPONENTS

Relay Option 1

Reference PTC K100

Voltage 200-240 V

Resistance 14.00 Ω

Protector Option 1 Option 2 Option 3 Option 4

Reference MSP318LZ 4TM189NFBYY T0462 AE37FJ

Current 5,90 A 5,50 A 6,20 A 5,90 A

Time check 7,5-14 seg 5-15 seg 7,5-14 seg 7,5-14 seg

Disc temp. (Open/Close) 120,00 / 61,00 °C 120,00 / 61,00 °C 110,00 / 62,00 °C  
115,00 / 62,00 °C

Mbsm\_dot\_pro\_private\_PDF\_HLY80aa\_danfoss\_HLY80AAa\_R600a\_220\_50Télécharger



Private Picture Copyright : [WWW.MBSM.PRO](http://WWW.MBSM.PRO)



# Tecumseh, Compressor, TPA1410YXC, TPA 1410 YXC, LBP, R134a, 220-240V ~ 50Hz, 1/4 + HP, 115V

Category: compressor

written by [www.mbsm.pro](http://www.mbsm.pro) | 29 January 2021



Private Picture Copyright : [WWW.MBSM.PRO](http://WWW.MBSM.PRO)

*Mbsm.pro, refrigerator, TPA1410YXC, KIRIAZI, no frost, 635 L, r134a, 180 g, Compressor, TPA1410YXC, 1/4 hp++*

Fabricant: Tecumseh

**R134a Compressor**

*Low Temperature*

**Compresseurs** haute température R134a chargés d'huile ester et ont une plage d'évaporateur de 20 ° F à 55

° F R134a compresseurs de température commerciale chargés d'huile ester et ont une plage d'évaporateur de 0 ° F à 50 ° F

Compresseurs basse température R134a chargés d'huile ester et ayant une plage d'évaporateur de -40 ° F à + 10

° F Tous les composants de départ sont inclus si nécessaire

Tout le matériel de montage inclus

Capacité nominale en BtuH basée sur une température de condensation de 130 ° F

## **Spécifications**

Aspiration Conn: 5/16 "IDS

Discharge Conn: 1/4" IDS

HP: 1/4 +

Volts: 115

Phases: 1

BtuH Capacité à 20 ° F Evap: 1100

Remplace la référence: TPA1410YXA, B81-983

## **Spécifications du produit**

# Performance

État	Tension d'essai	(R) Btu / h	(R) kcal / h	(R) W	(I) W	(E) Btu / Wh	(E) kcal / Wh	W / W	TEMP ÉVAP ° C	COND TEMP ° C	TEMPÉRATURE AMBIANTE ° C	RETOUR GAZ ° C	TEMP. LIQUIDE ° C
ASHRAE (R-513A)	220V ~ 50HZ	977	246	286	186	5,24	1,32	1,54	-23 ° C (-10 ° F)	54 ° C (130 ° F)	32 ° C (90 ° F)	32 ° C (90 ° F)	32 ° C (90 ° F)
ASHRAE (R-134a)	220V ~ 50HZ	920	232	270	176	5,23	1,32	1,53	-23 ° C (-10 ° F)	54 ° C (130 ° F)	32 ° C (90 ° F)	32 ° C (90 ° F)	32 ° C (90 ° F)

## Général

Température d'évaporation. Gamme : -34,4 ° C à -12,2 ° C (-30 ° F à 10 ° F)

Couple moteur : Couple de démarrage faible (LST)

Refroidissement du compresseur : Ventilateur

## Mécanique

Poids : 30  
 Unité de mesure de poids : KG  
 Déplacement (cc) : 8,374  
 Type d'huile : Polyolester  
 Viscosité (cSt) : 32  
 Charge d'huile (cc) : 185

## Électrique

Gamme de tension (50 Hz) : 198-264  
 Gamme de tension (60 Hz) : N / A  
 Ampères à rotor bloqué (LRA) : 17  
 Intensité de charge nominale (RLA 50 Hz) : 0,82  
 Intensité de charge nominale (RLA 60 Hz) : 0  
 Max. Courant continu (MCC en ampères) : 0  
 Résistance du moteur (Ohm) – Principal : 10,19  
 Résistance du moteur (Ohm) – Démarrage : 6,07  
 Type de moteur : PTCS\_CR  
 Type de surcharge : N / A  
 Type de relais : N / A  
 Répertoire IRAM, reconnu cURus



Private Picture Copyright : [WWW.MBSM.PRO](http://WWW.MBSM.PRO)



Picture Copyright : [WWW.MBSM.PRO](http://WWW.MBSM.PRO)



Picture Copyright : [WWW.MBSM.PRO](http://WWW.MBSM.PRO)

Mbsm\_dot\_pro\_private\_PDF\_TPA1410YXCTélécharger

Mbsm\_dot\_pro\_private\_PDF\_TPA1410YXC-Tecumseh-do-BrazilTélécharger

---

ZMC, zanussi, Made in Egypt,  
Compressor, Frost Free Freezer,  
GM90AZ, EGM90AZ, 155W, 1/5Hp, 134A,  
150G, Electrostar Freezer, 260L  
CRoss, 235L SStorage , 220v-50H, 1.2A,

# Class T

Category: compressor

written by [www.mbsm.pro](http://www.mbsm.pro) | 29 January 2021



OO HUAWEI NOVA 5T  
OO AI QUAD CAMERA

# COMPRESSOR TECHNICAL DATA

## General Data

<b>Refrigerant:</b>	R134a
<b>Application:</b>	LBP
<b>Evaporating Temperature Range:</b>	-30°C to -10°C
<b>Voltage/Frequency:</b>	220/240V/50 HZ
<b>Compressor Cooling:</b>	Static
<b>Expansion Device:</b>	Capillary Tube
<b>Packaging Quantity:</b>	Multi – 96:120 pcs
<b>Approvals:</b>	CE-VDE-GOST

## Mechanical Data

<b>Oil Charge:</b>	300 cm <sup>3</sup>
<b>Oil Type Configuration:</b>	ester
<b>Oil Type Viscosity:</b>	19 cSt
<b>Weight:</b>	10 kg

## Electrical Data

<b>Motor Type:</b>	RSIR / RSCR*
<b>Voltage working range at 50 Hz:</b>	187-264V
<b>Maximum Motor Temperature:</b>	130°C
<b>Locked Rotor Current:</b>	14.46 / 9.86 A
<b>Start Winding Resistance:</b>	23.40Ω at 25°C
<b>Run Winding Resistance:</b>	8.08 Ω at 25°C
<b>Phase:</b>	1 ph

## External Characteristics

<b>Internal Diameter</b>	(mm)
<b>Suction Connector</b>	6.5
<b>Discharge Connector</b>	4.9
<b>Process Connector</b>	6.5
<b>Material</b>	Copper

## Electrical Components

<b>Starting Device:</b>	PTC 14Ω
<b>Motor Protection:</b>	T0490/xx

**ZMC**

**GM90AZ**

1137

**R 134 a**

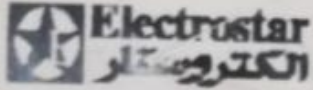
220-240V-50Hz



474

0002263

OO HUAWEI NOVA 5T  
OO AI QUAD CAMERA



Made In Egypt

Frost Free Freezer

Model **ES 260 NF** طراز

Voltage **220 V - 50 HZ** **1.2A** **155 W**

Freezing Capacity 22 Kg/24Hr Freezer Stopage Volume 235 Lit.

Total Gross Volume 260 Lit Refrig. Storage Volume



024287

R134a **150g** وزن وسيط

التبريد

Class T صنع في مصر

max. lamp input	Without	15 W
Protection Rating	IPX 4	
According To	ES 6000 / 2008 - ISO 15502 / 2005	

OO HUAWEI NOVO 5T  
OO AI QUAD CAMERA

# Fiche Technique, Samsung RT30GBTS, Algérie, Caractéristiques, Réfrigérateurs, 300Lt, no-frost, 600×621×1560, R134a, 160G, 135W, Compressor 1/6HP

Category: Technologie

written by [www.mbsm.pro](http://www.mbsm.pro) | 29 January 2021



Private Picture Copyright : [WWW.MBSM.PRO](http://WWW.MBSM.PRO)

## Fiche Technique Réfrigérateur Samsung RT30GBTS

Marque

Samsung

Réfrigérateur

RT30GBTS

Catégorie

2 Portes

Capacité Totale

370 Litres

Capacité Réfrigérateur	Litres
Capacité Congélateur	Litres
Capacité de congélation	
Autonomie du congélateur	
Largeur	60 Cm
Hauteur	157 Cm
Profondeur	64 Cm
Poids	61
Nombre de tiroirs Réfrigérateur	1
Nombre d'étagères Réfrigérateur	2
Nombre de tiroirs Congélateur	0
Nombre d'étagères Congélateur	1
Accessoires inclus	Aucun
Réfrigérant	R134a
Caractéristiques particulières	Aucune
Nombre de portes	2
Position du congélateur	En haut
Couleur	Blanc
Dégivrage Automatique	18
Congélation rapide	19

## SPECIFICATION

RT30GB	
CAPACITY	300 LT 10.60 CFT
DIMENSION	W 600 MM
	D 621 MM
	H 1,560 MM
WEIGHT	51.9 Kg
REFRIGERANT R-134a	160 g
VOLTAGE	220V / 50Hz
AMPERE	0.90 A
POWER	120 W

MADE IN ALGERIA  
DA99-C1792F

Private Picture Copyright : [WWW.MBSM.PRO](http://WWW.MBSM.PRO)

Specification						
Model	RT30		RT34		RT37	
	RT30MA	RT30MB	RT34MA	RT34MB	RT37MA	RT37MB
Dimension(WxDxH) mm.	600x640x1560	600x610x1560	600x640x1630	600x610x1630	600x690x1630	600x660x1630
Gross Capacity	264 liter		281 liter		314 liter	
Net Capacity	259 liter		275 liter		306 liter	
Rated Voltage	230-240 V~					
Rated Frequency	50 Hz					
Rated Input	135W					
Rated Current	0.6A					
Defrosting Input(W/A)	150W/0.63A					
Climatic Class of The Appliance	N					
Rated Maximum Input of Lamp	15W					
Refrigerant	HFC-134a(160g)					
Mass	58.5 Kg		60 Kg		63 Kg	
Power Consumption	1.16kwh/24hr		1.25kwh/24hr		1.33kwh/24hr	
Freezing Capacity	4.8kwh/24hr					

Private Picture Copyright : [WWW.MBSM.PRO](http://WWW.MBSM.PRO)



Private Picture Copyright : [WWW.MBSM.PRO](http://WWW.MBSM.PRO)



Private Picture Copyright : [WWW.MBSM.PRO](http://WWW.MBSM.PRO)

Mbsm\_dot\_pro\_private\_PDF\_Samsung-1Télécharger  
Mbsm\_dot\_pro\_private\_PDF\_SamsungTélécharger

---

## Lave-linge, Samsung, code, Erreur, 3e, Changer ou réparer le moteur , Erreur charbon de démarrage

Category: Solutions

written by [www.mbsm.pro](http://www.mbsm.pro) | 29 January 2021



Private Picture Copyright : [WWW.MBSM.PRO](http://WWW.MBSM.PRO)



Le code erreur 3E apparaît sur une machine à laver Samsung, il est généralement dû à trop de vêtements dans la machine à laver, à un vêtement qui s'est coincé dans le tambour ou à une mauvaise connexion dans le faisceau de câbles.

Commencez par retirer certains vêtements de la machine et redémarrez la machine. Si vous obtenez toujours le code erreur 3E, vérifiez s'il y a un vêtement coincé dans le tambour et retirez-le. Si vous obtenez toujours le code erreur 3E après cela, avant de passer au point suivant, éteignez le lave-linge et éteignez-le en débranchant la prise de courant.

1. Retirez le panneau arrière de la machine à laver pour accéder au moteur du lave-linge. Débranchez et connectez les fils un par un pour vous assurer qu'il n'y a pas de mauvaise connexion.
2. Tout comme le moteur de la machine à laver peut avoir des mauvaises connexions, il en va de même pour le module de commande. Par conséquent, vérifiez le câblage du module de commande et déconnectez-les et connectez-les un par un pour vous assurer qu'il n'y a pas de mauvaise connexion.
3. À l'arrière de la machine à laver, vous trouverez un capteur qui détecte la vitesse et la direction du tambour. Ce capteur peut également avoir une mauvaise connexion. Débranchez et connectez les fils sur ce capteur un par un.
4. Si vous avez vérifié ce qui précède et que votre lave-linge Samsung signale toujours le code erreur 3E, le moteur est probablement défectueux et doit être remplacé. Vous pouvez trouver un nouveau moteur pour votre lave-linge Samsung [ici](http://www.mbsm.pro). Si vous ne trouvez pas un moteur dans la liste des produits qui correspond à votre lave-linge



Private Picture Copyright : [WWW.MBSM.PRO](http://WWW.MBSM.PRO)



Private Picture Copyright : [WWW.MBSM.PRO](http://WWW.MBSM.PRO)



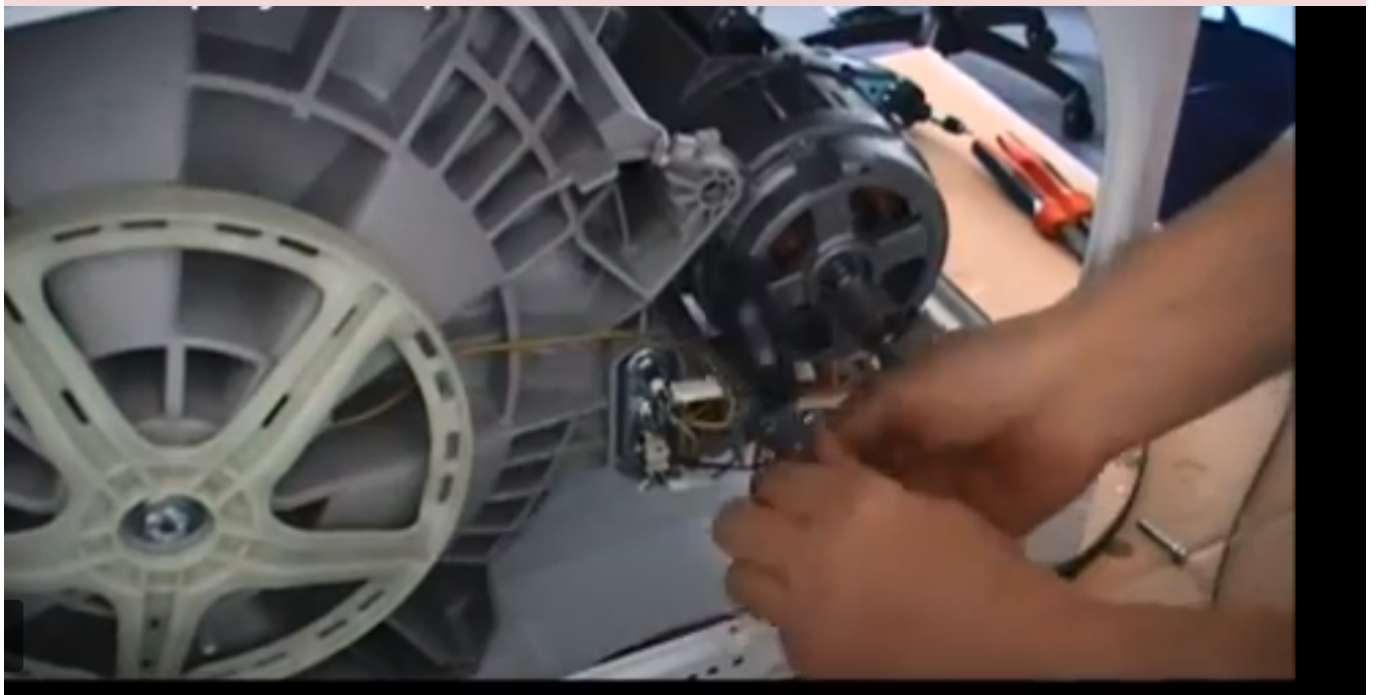
Private Picture Copyright : [WWW.MBSM.PRO](http://WWW.MBSM.PRO)



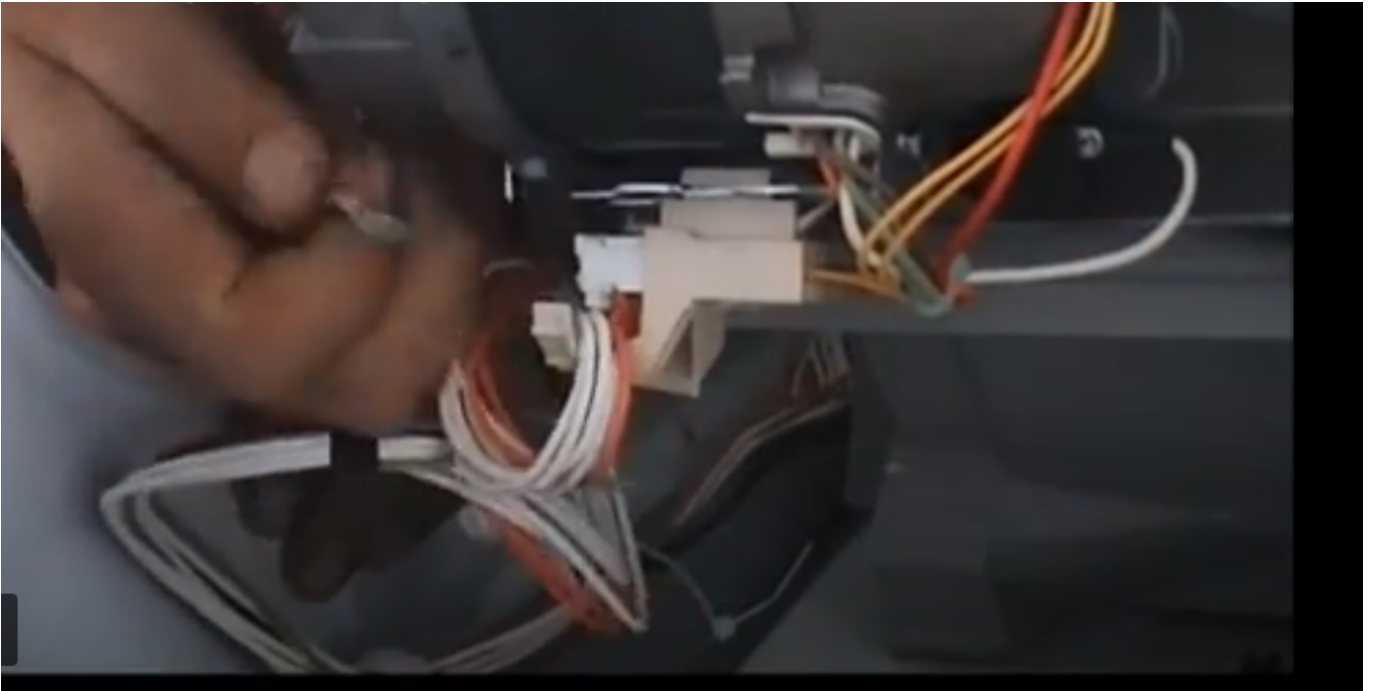
Private Picture Copyright : [WWW.MBSM.PRO](http://WWW.MBSM.PRO)



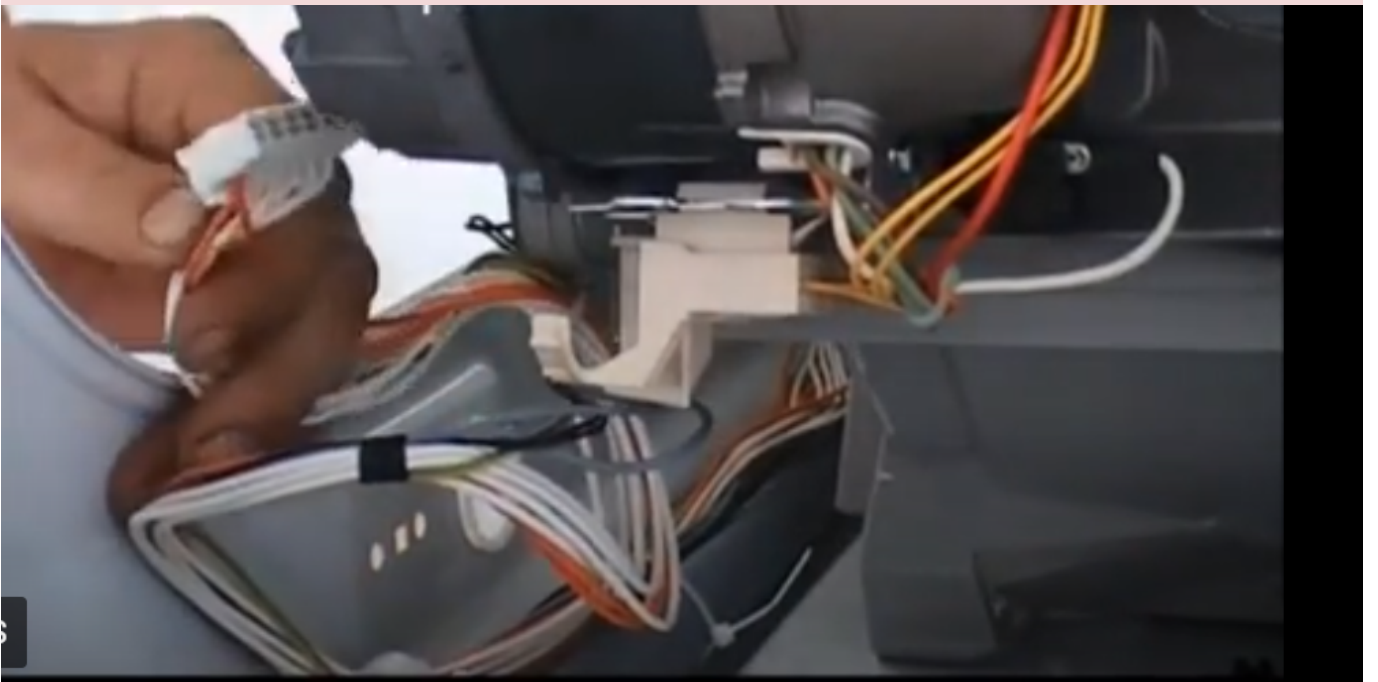
Private Picture Copyright : [WWW.MBSM.PRO](http://WWW.MBSM.PRO)



Private Picture Copyright : [WWW.MBSM.PRO](http://WWW.MBSM.PRO)



Private Picture Copyright : [WWW.MBSM.PRO](http://WWW.MBSM.PRO)



Private Picture Copyright : [WWW.MBSM.PRO](http://WWW.MBSM.PRO)



Private Picture Copyright: WWW.MBSM.PRO

Compressor, nbu1118y, réfrigérateur,  
brandt, BRANDT, MA-45CA562COMP-KU950,  
R600a, 1/4 Ch, 11,2 cm<sup>3</sup>, ACC,  
HMK12AA, SECOP, EMBRACO, NBU1118Y  
DANFOSS, NLE13KK3

Category: Non classé

written by www.mbsm.pro | 29 January 2021

**Embraco®** NBU1118Y

THERMALLY PROTECTED		0-240V-50Hz
CE	800a	
MIN. OIL 200°C / PH		

SUCKTION SKM NO START WITHOUT STARTING DEVICE



815DA42 16/SEP/08 PA8LCI0P

CAUTION RISK OF FIRE



R 600a

Compressor, nbu1118y, réfrigérateur, brandt, BRANDT, MA-45CA562COMP-KU950,  
R600a, 1/4 Ch, 11,2 cm<sup>3</sup>, ACC, HMK12AA, SECOP, EMBRACO, NBU1118Y DANFOSS,  
NLE13KK3

Modèles d'appareils concernés: 42X0249 – DZN4710XE – DZN4710XE/1 Pièce d'origine  
constructeur

Référence : MA-45CA562COMP-KU950

COMPRESSEUR R600a – 1/4 Ch – 11,2 cm<sup>3</sup>

ACC HMK12AA SECOP

Equivalent :

EMBRACO NBU1118Y

DANFOSS NLE13KK3 – NLE15K – HMK12AA

ELECTROLUX HP16AH

SECOP HMK12AA

**Embraco®** NBU1118Y

THERMALLY PROTECTED		0-240V-50Hz
CE	RoHS	R 600a
MIN. OIL 200°C / 375°F		

SUCTION SKM DO NOT START WITHOUT STARTING DEVICE



815DA42 16/SEP/08 PA8LC10P

CAUTION RISK OF FIRE



R 600a



Private Picture Copyright: [WWW.MBSM.PRO](http://WWW.MBSM.PRO)

[Mbsm\\_dot\\_pro\\_private\\_PDF\\_NBU1118y-ametist-produse-doc1702-5Télécharger](#)

[Mbsm\\_dot\\_pro\\_private\\_PDF\\_NBU1118y-EMBRACO-ASPERATélécharger](#)

[Mbsm\\_dot\\_pro\\_private\\_PDF\\_NBU1118y-embraco-r600-compressorsTélécharger](#)