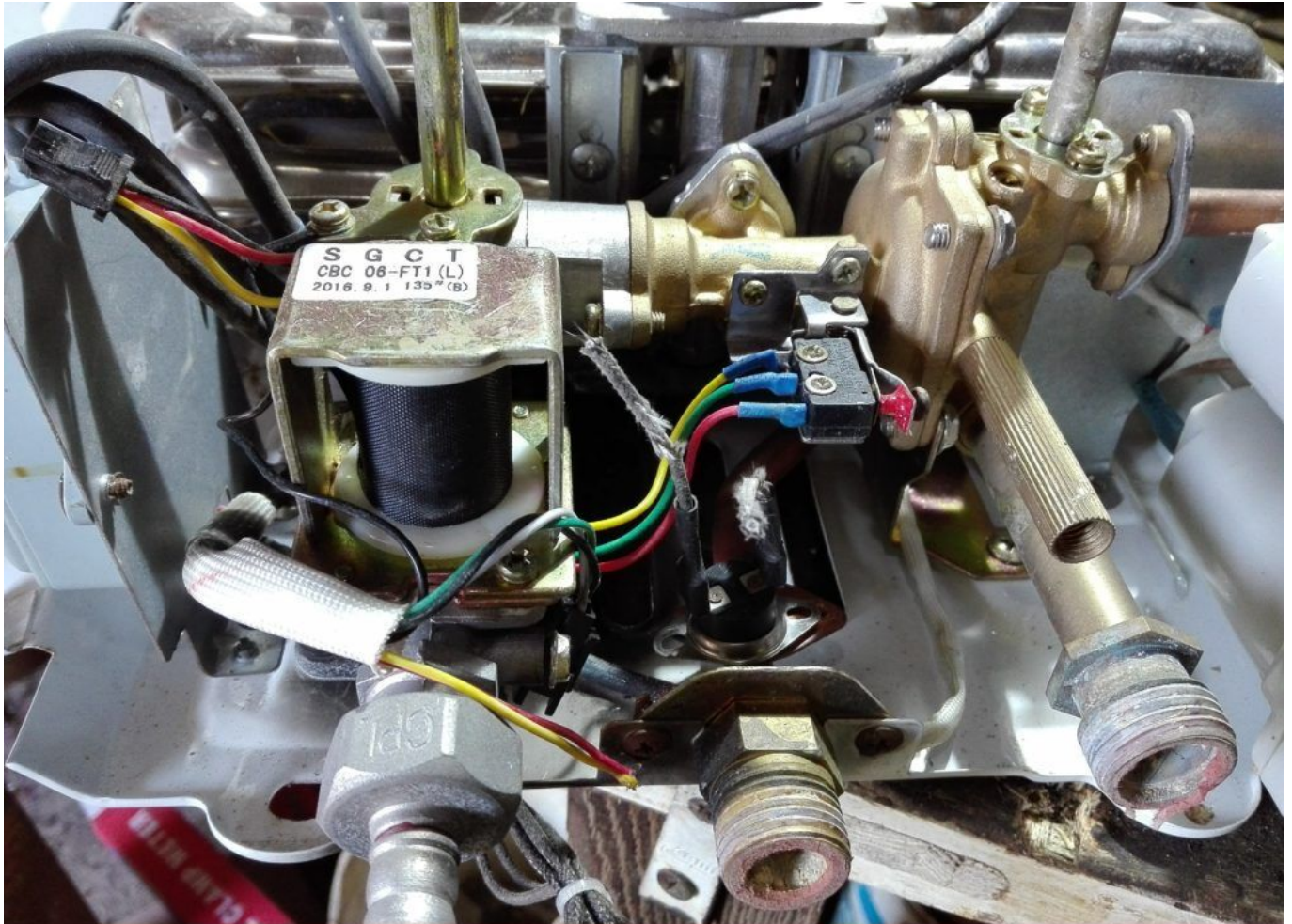
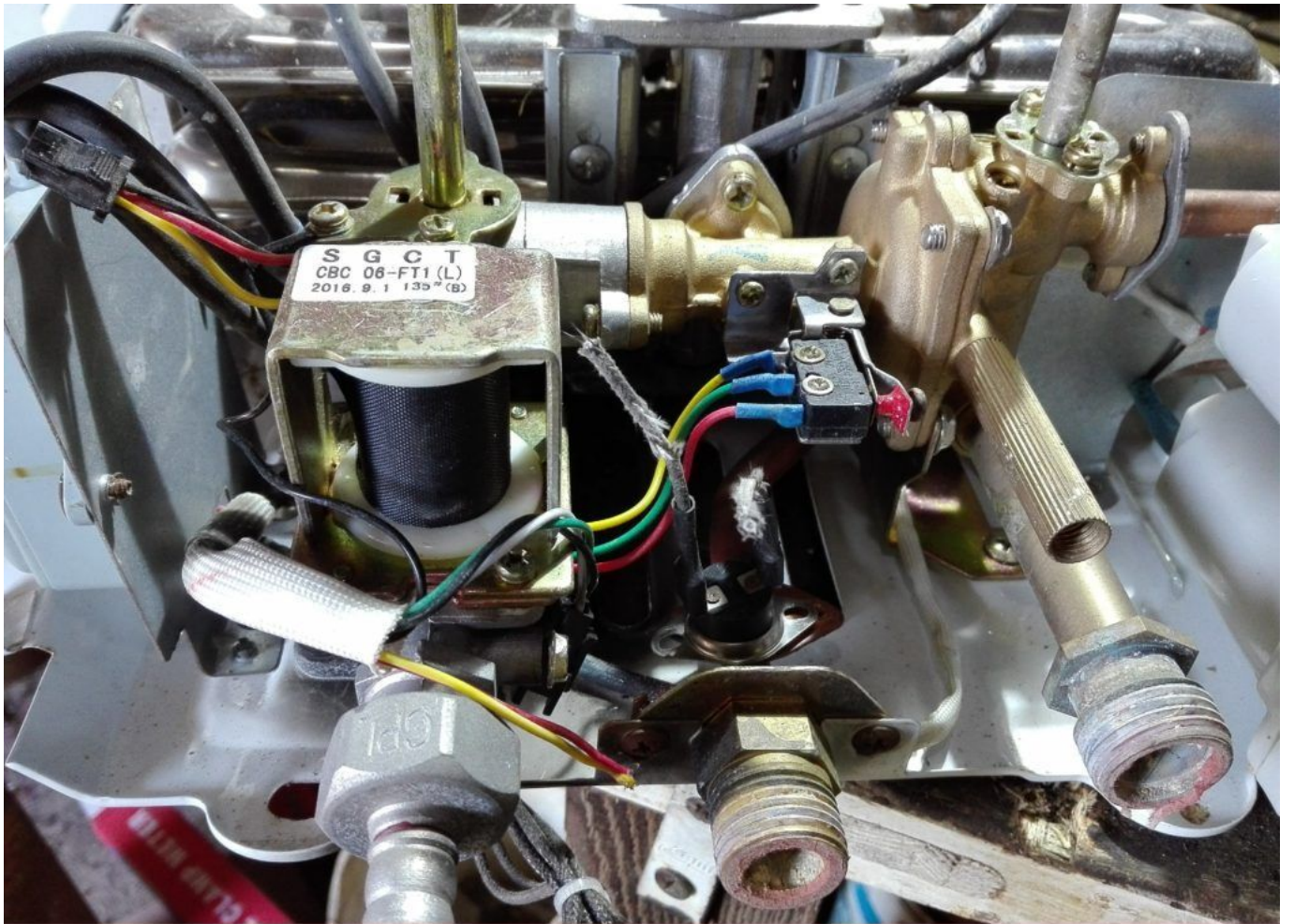


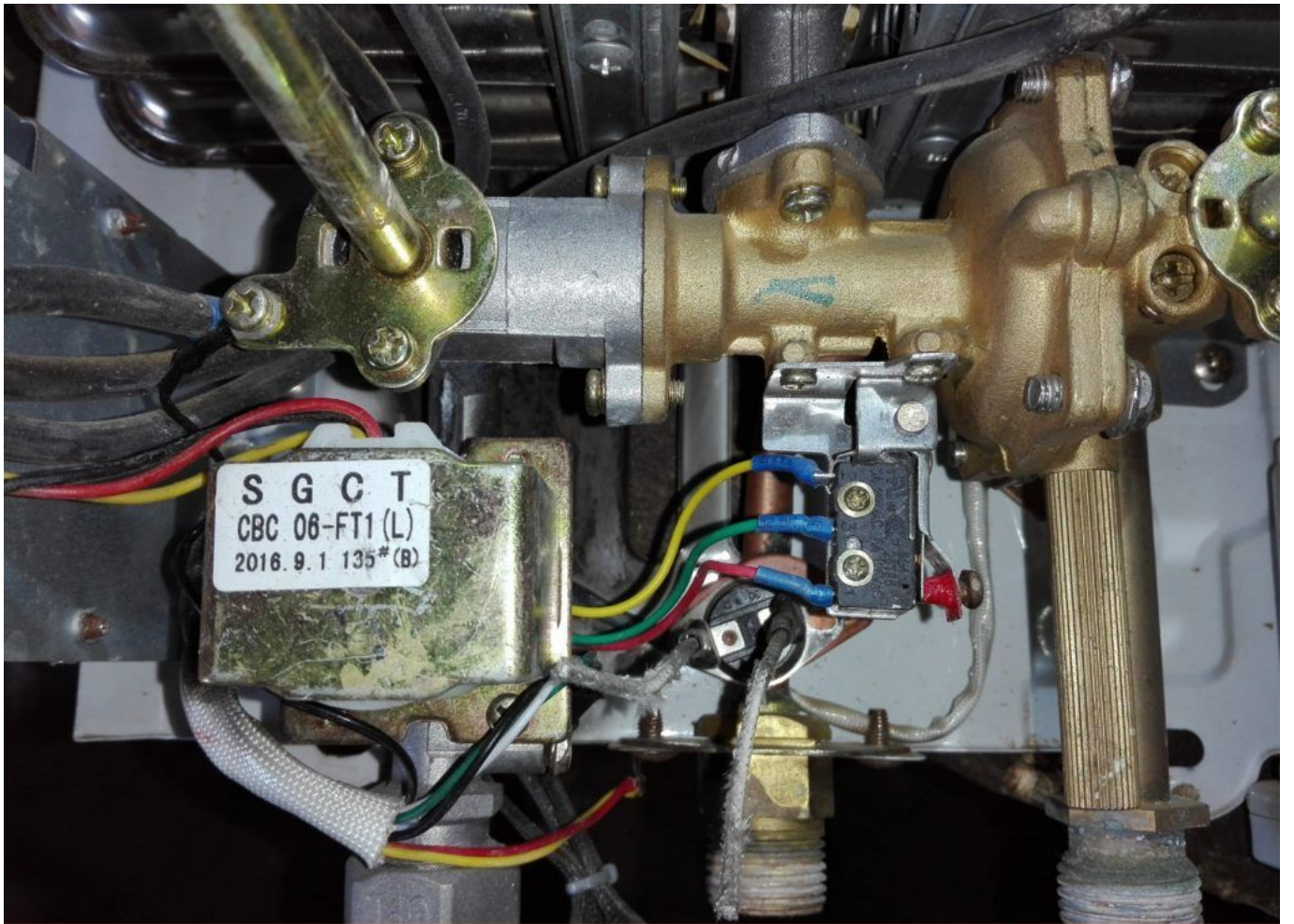
Changement injecteur gaz , M5 chauffe-eau Electronique 10l

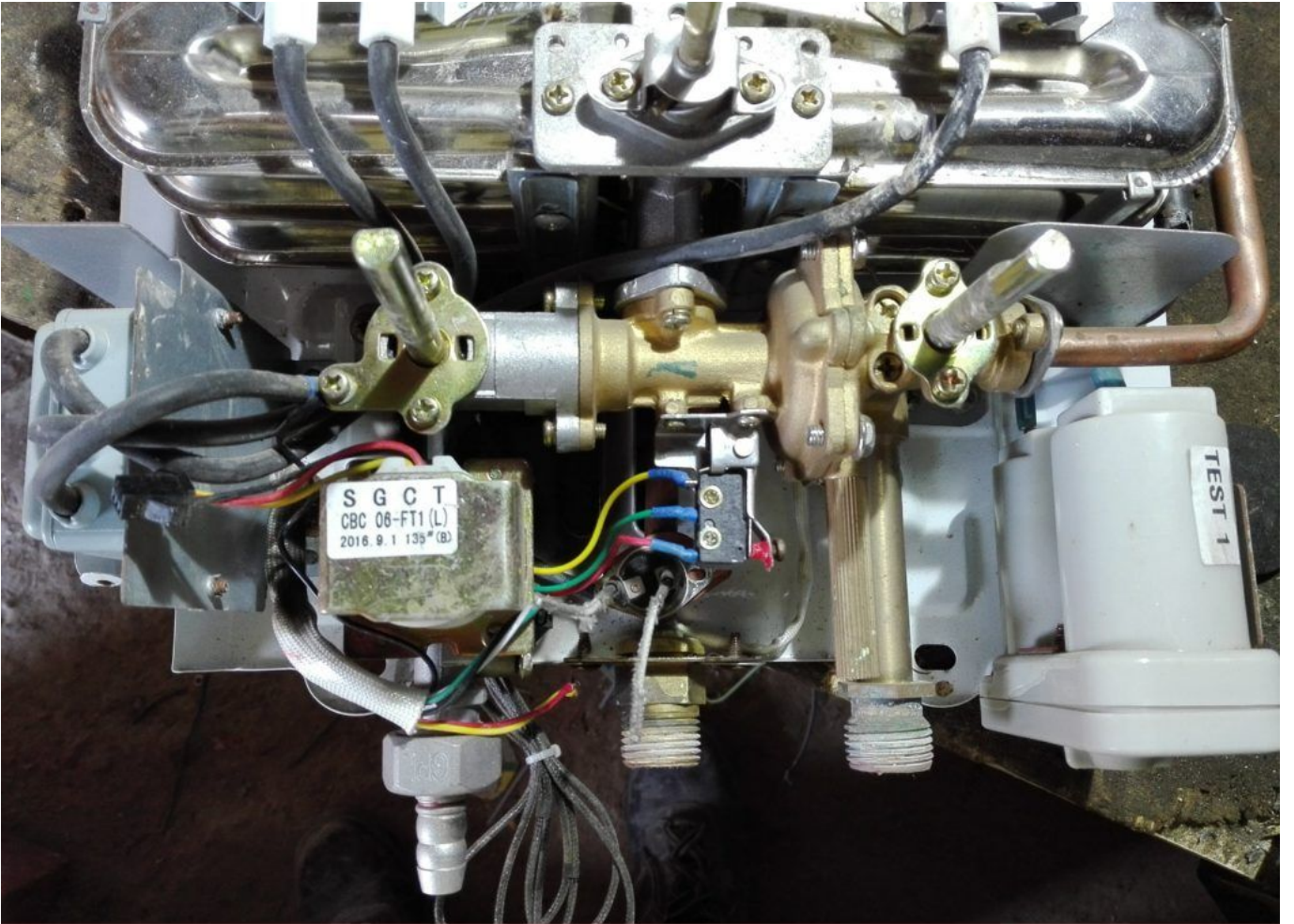
Category: Technologie, Tester ok

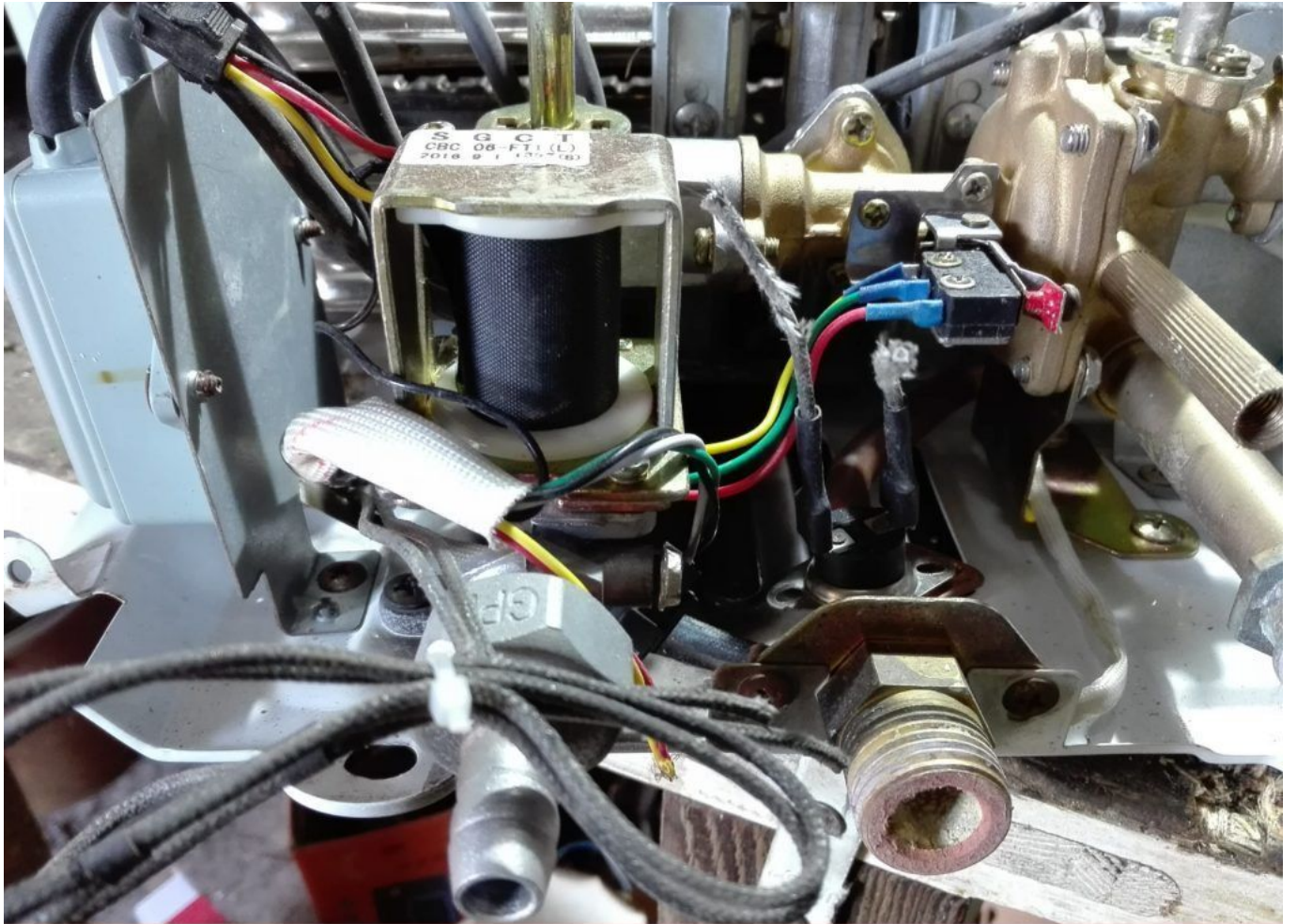
written by www.mbsm.pro | 11 April 2020

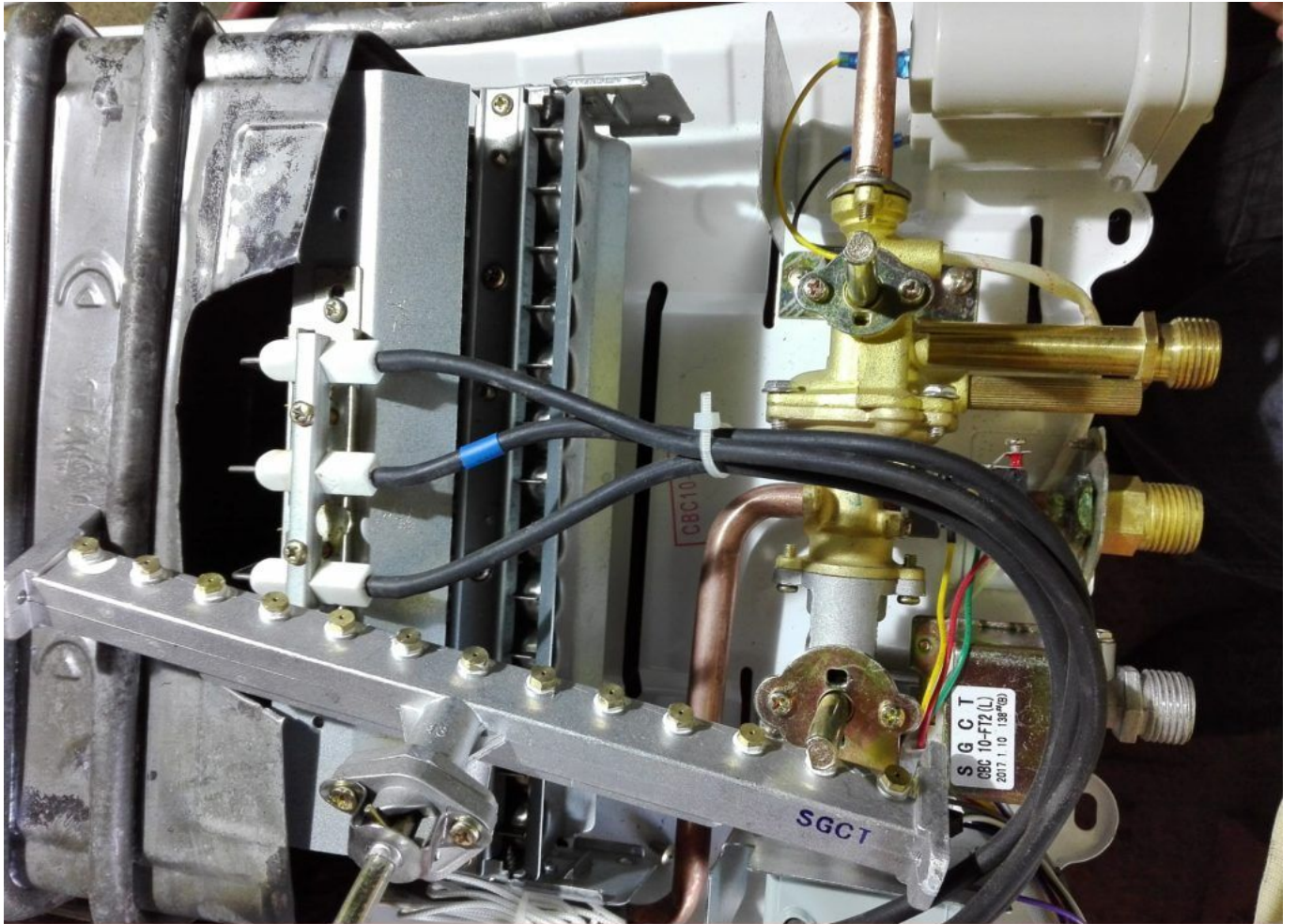


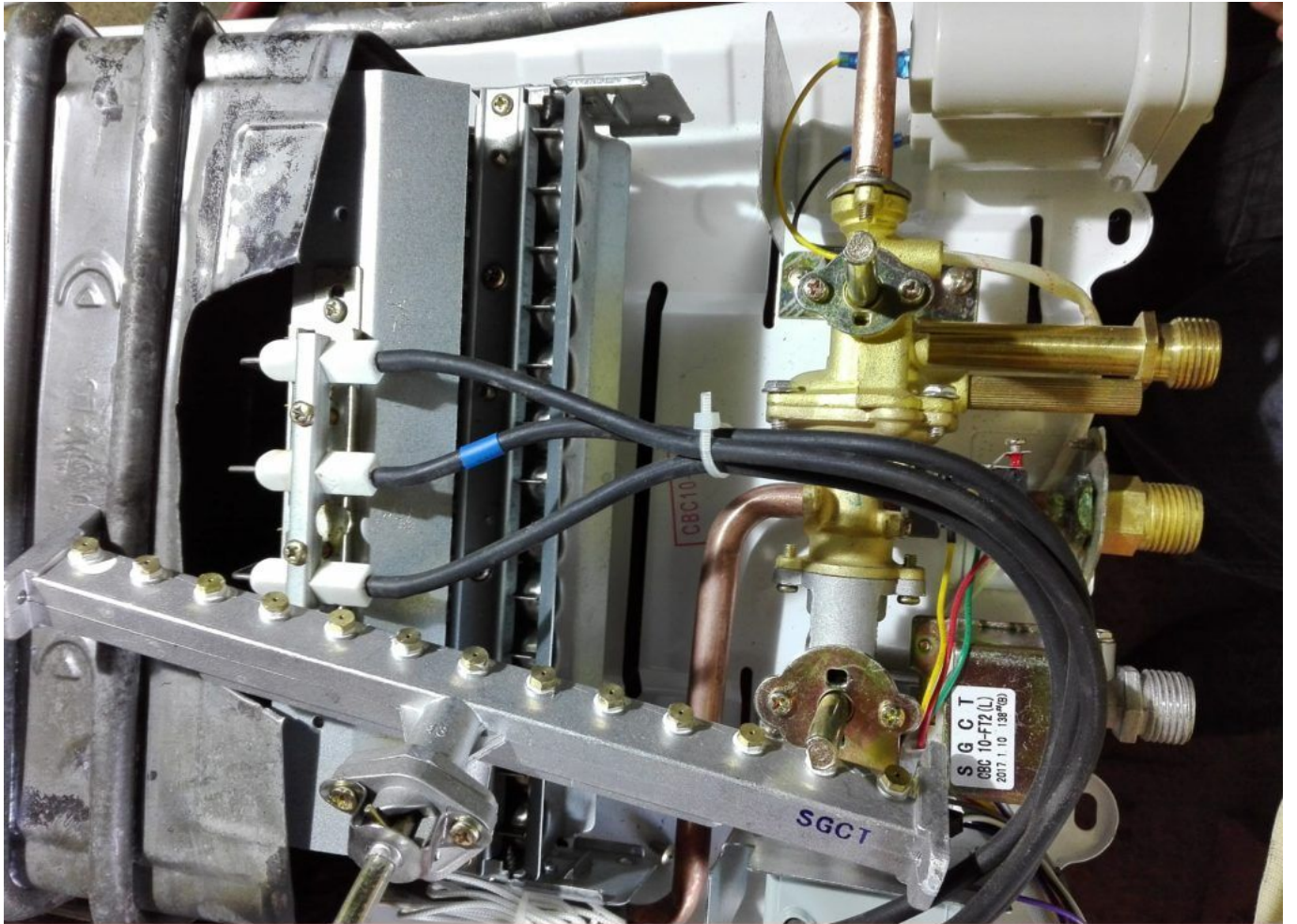


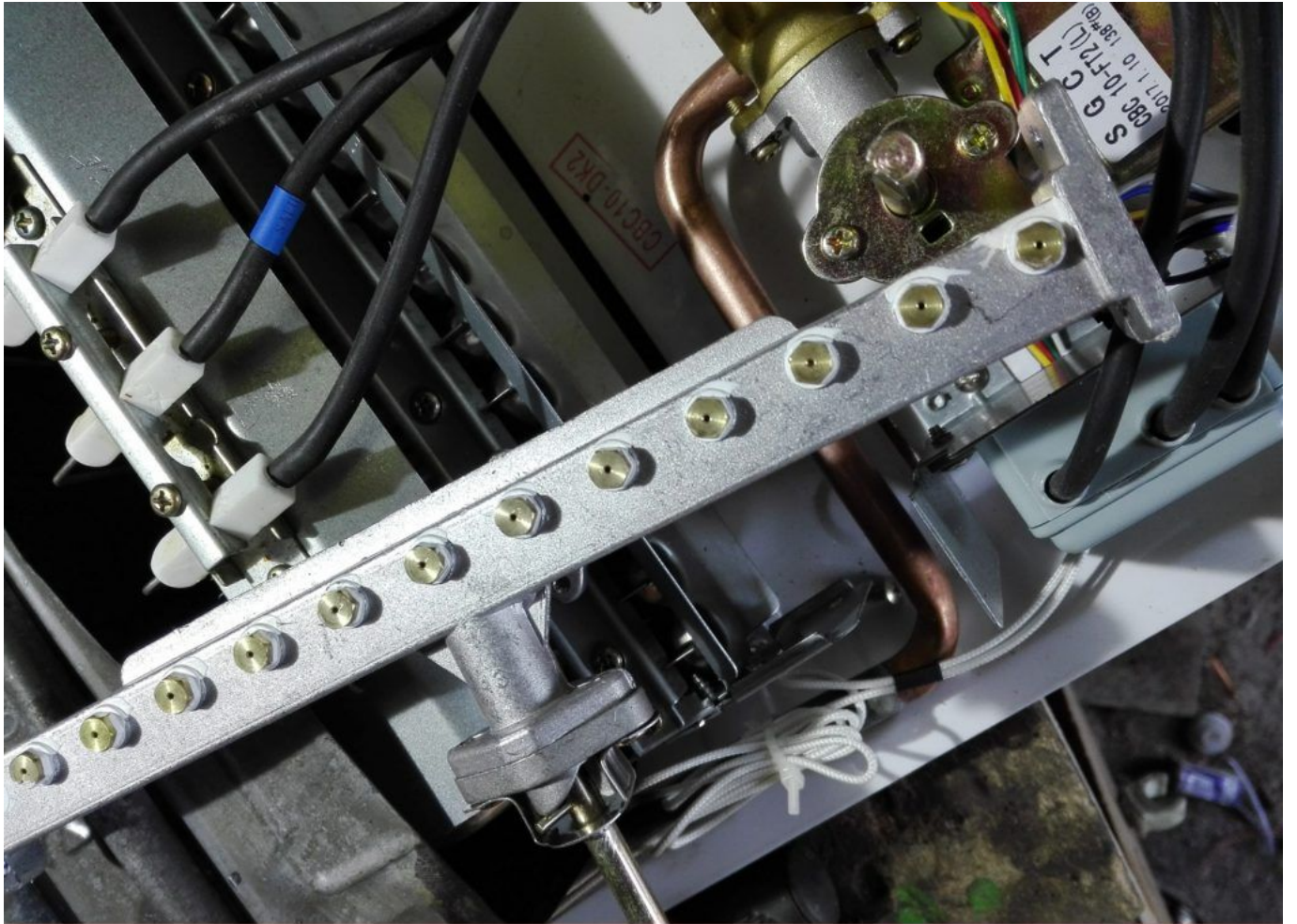


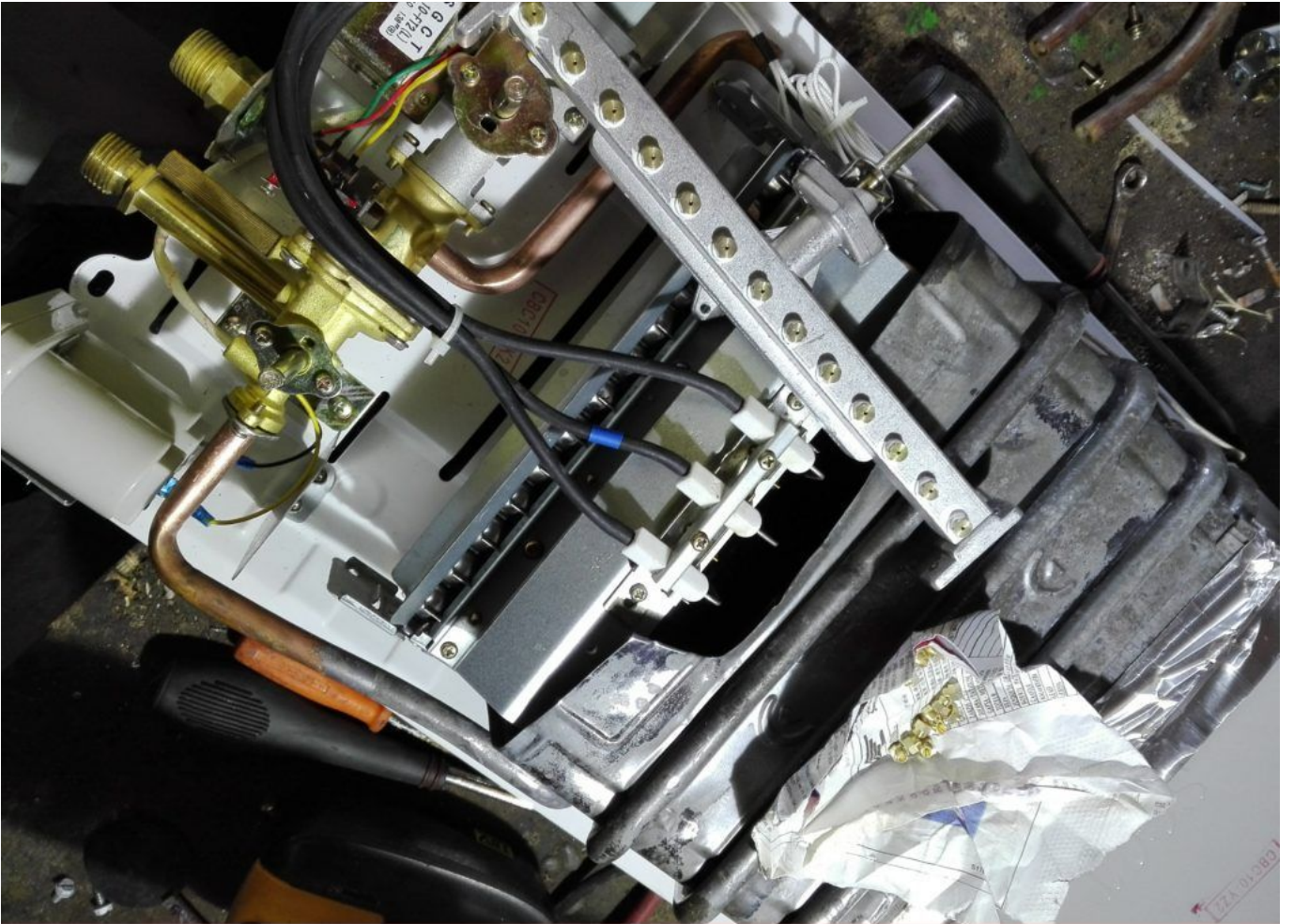


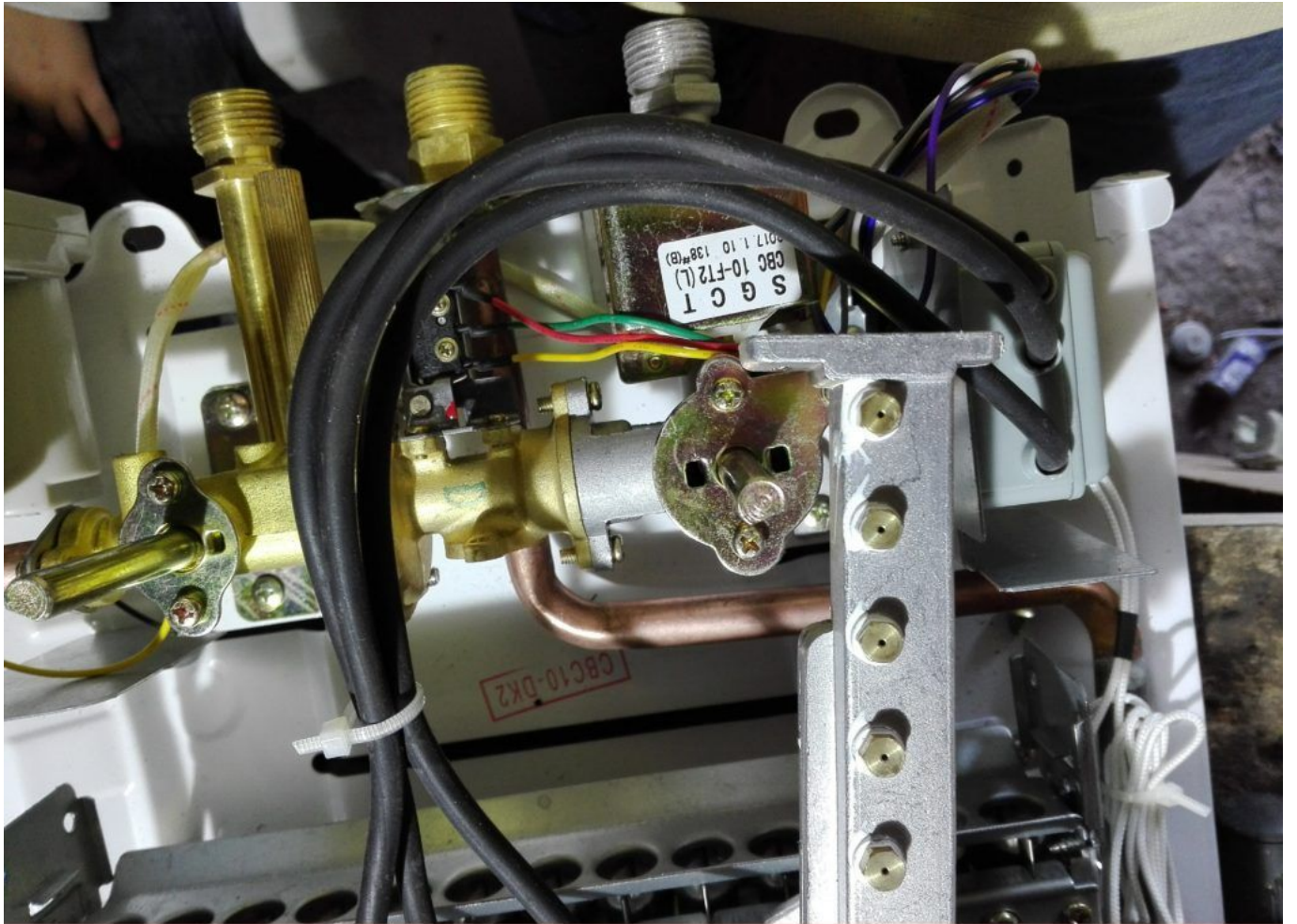






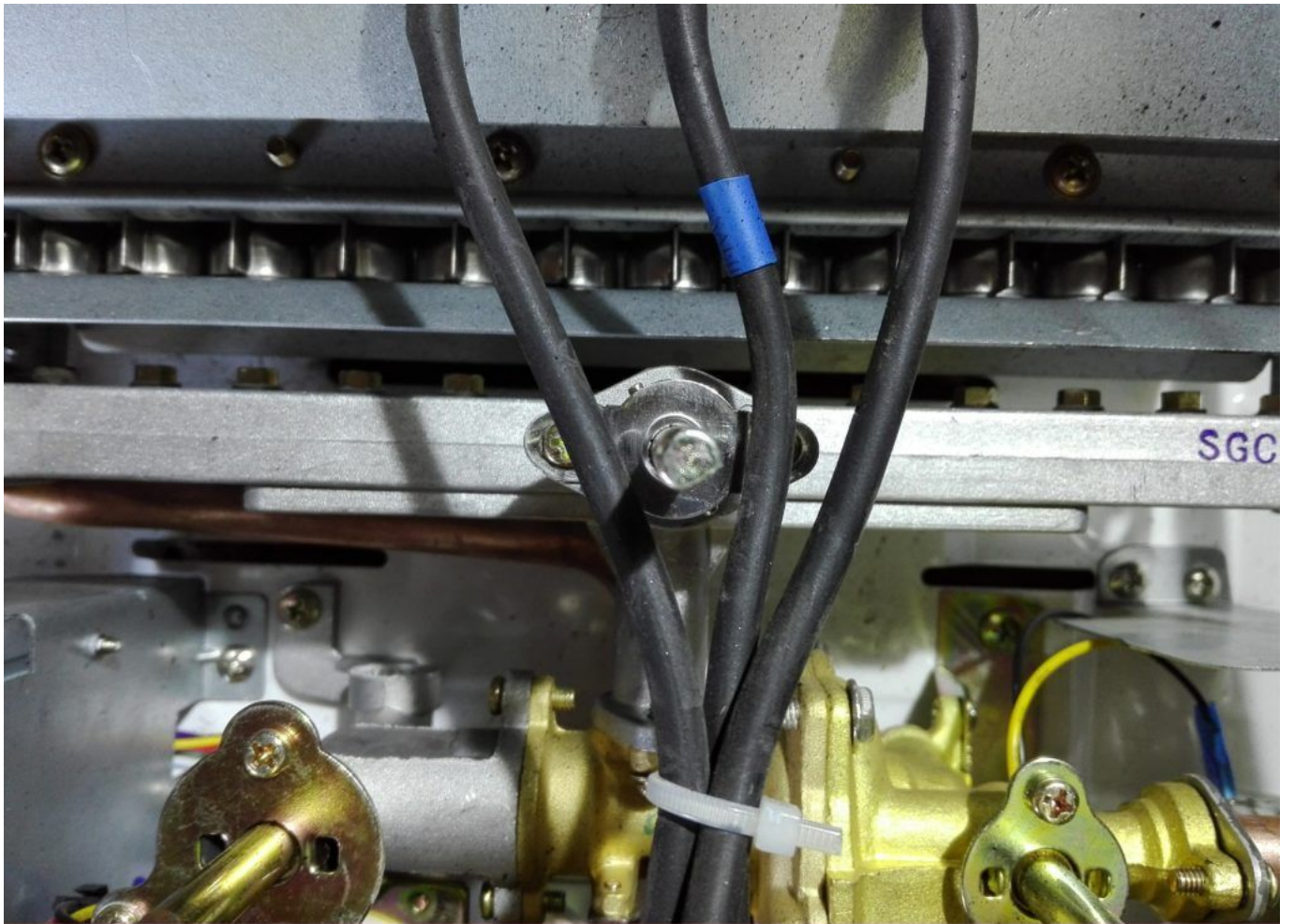


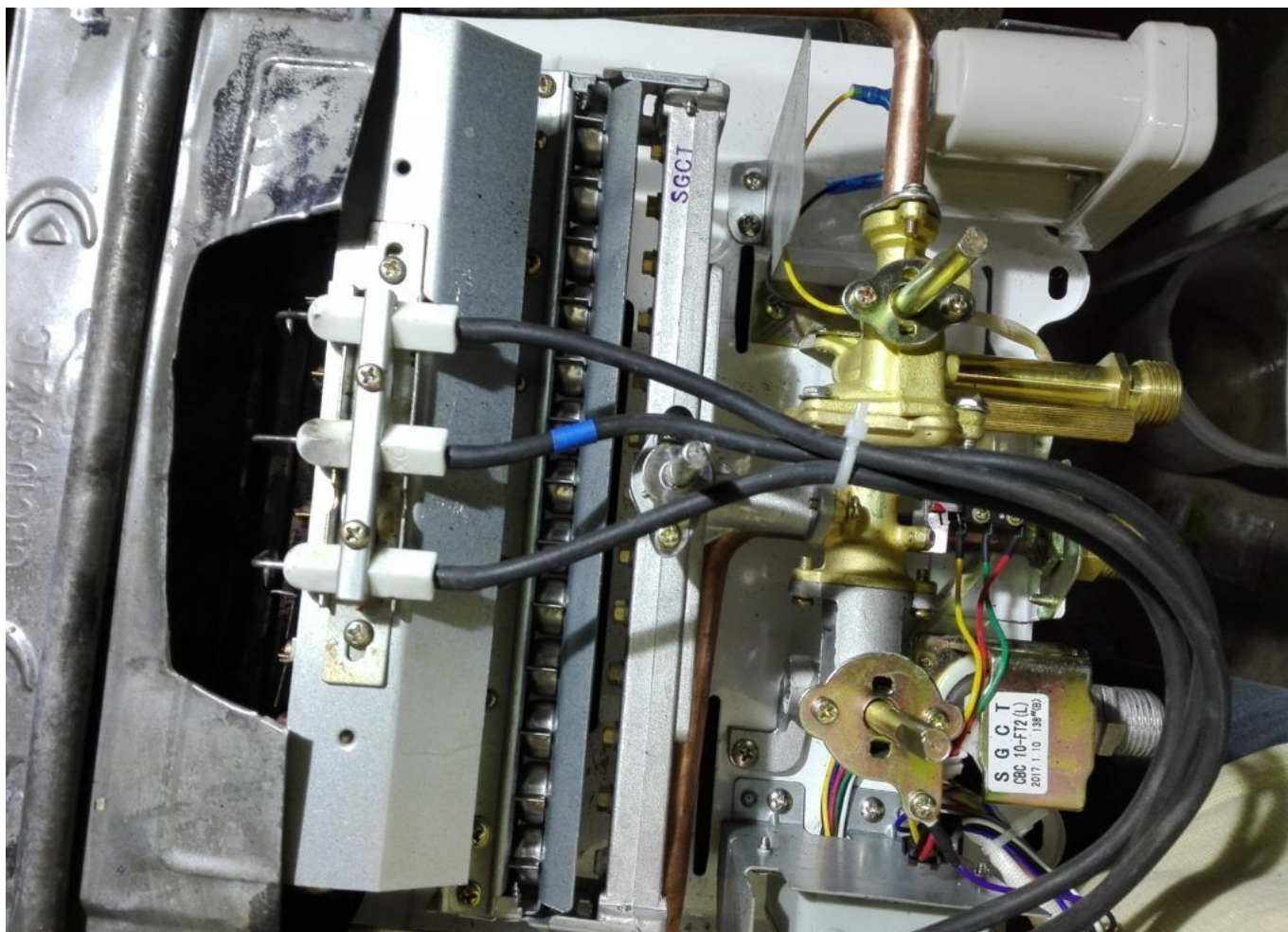












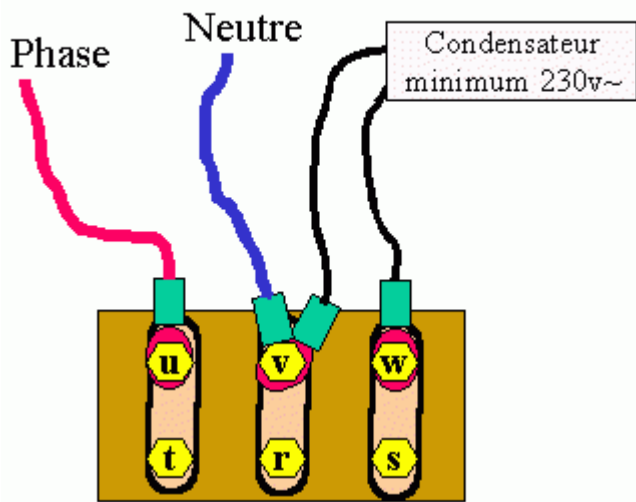
Picture5 Mbsm Dot Pro : www.mbsm.pro

Changement injecteur gaz , M5 chauffe-eau Electronique 10l

Branchement Triangle 220v AC

Category: Technologie, Tester ok

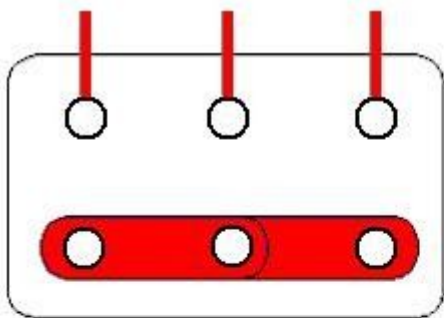
written by www.mbsm.pro | 11 April 2020



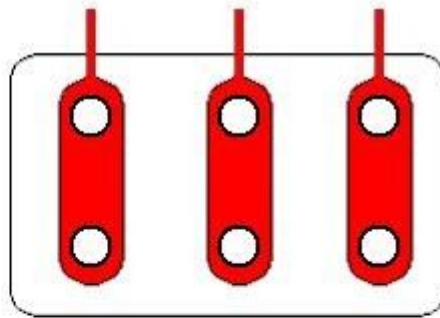
Branchement triangle (220v tri~)

PictureS Mbsm Dot Pro : www.mbsm.pro

Branchement Triangle 220v AC



Etoile



Triangle



3 barrettes =
Triangle

PictureS Mbsm Dot Pro : www.mbsm.pro

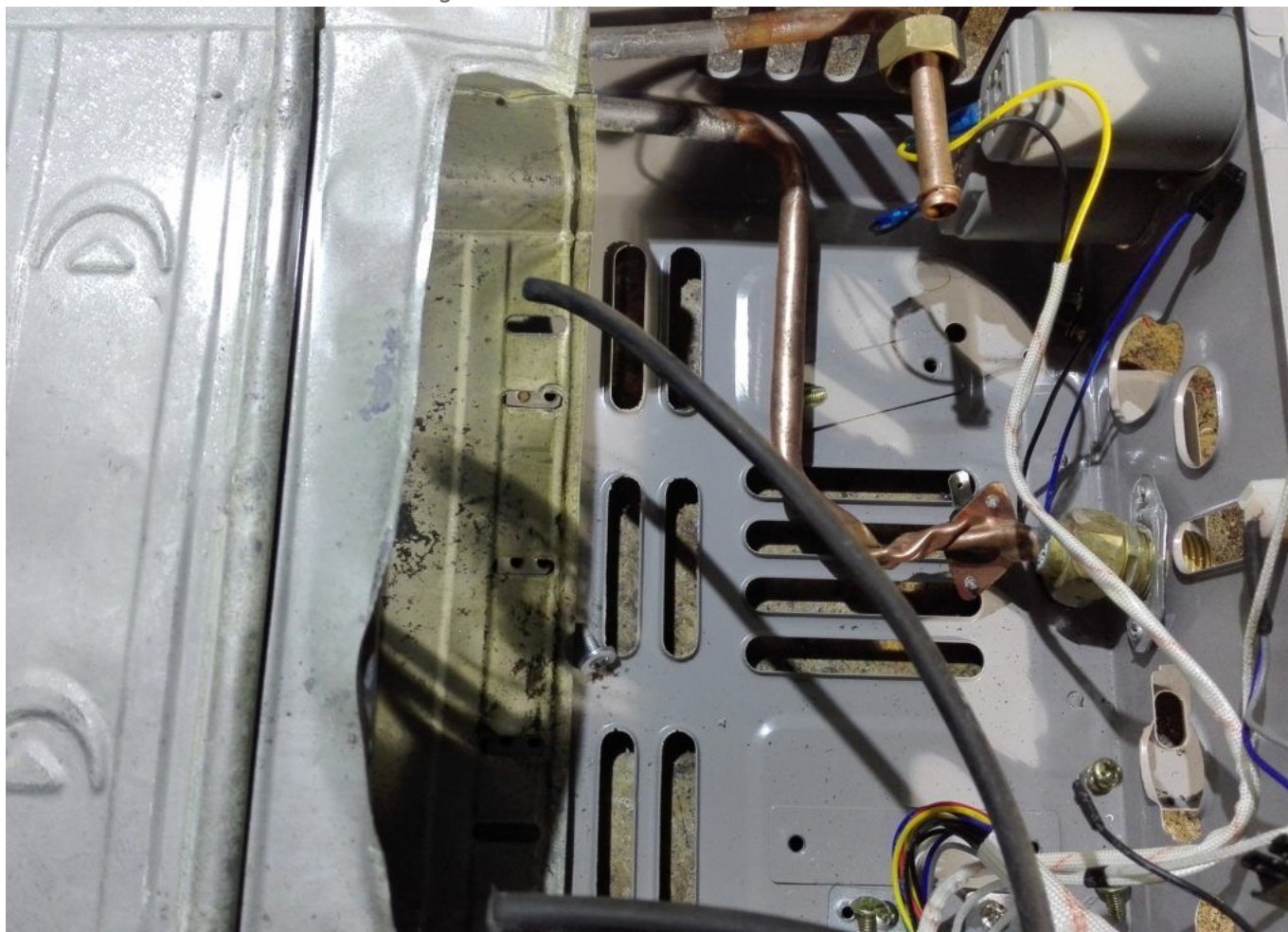
Erreur Grave montage chauffe bain Électronique

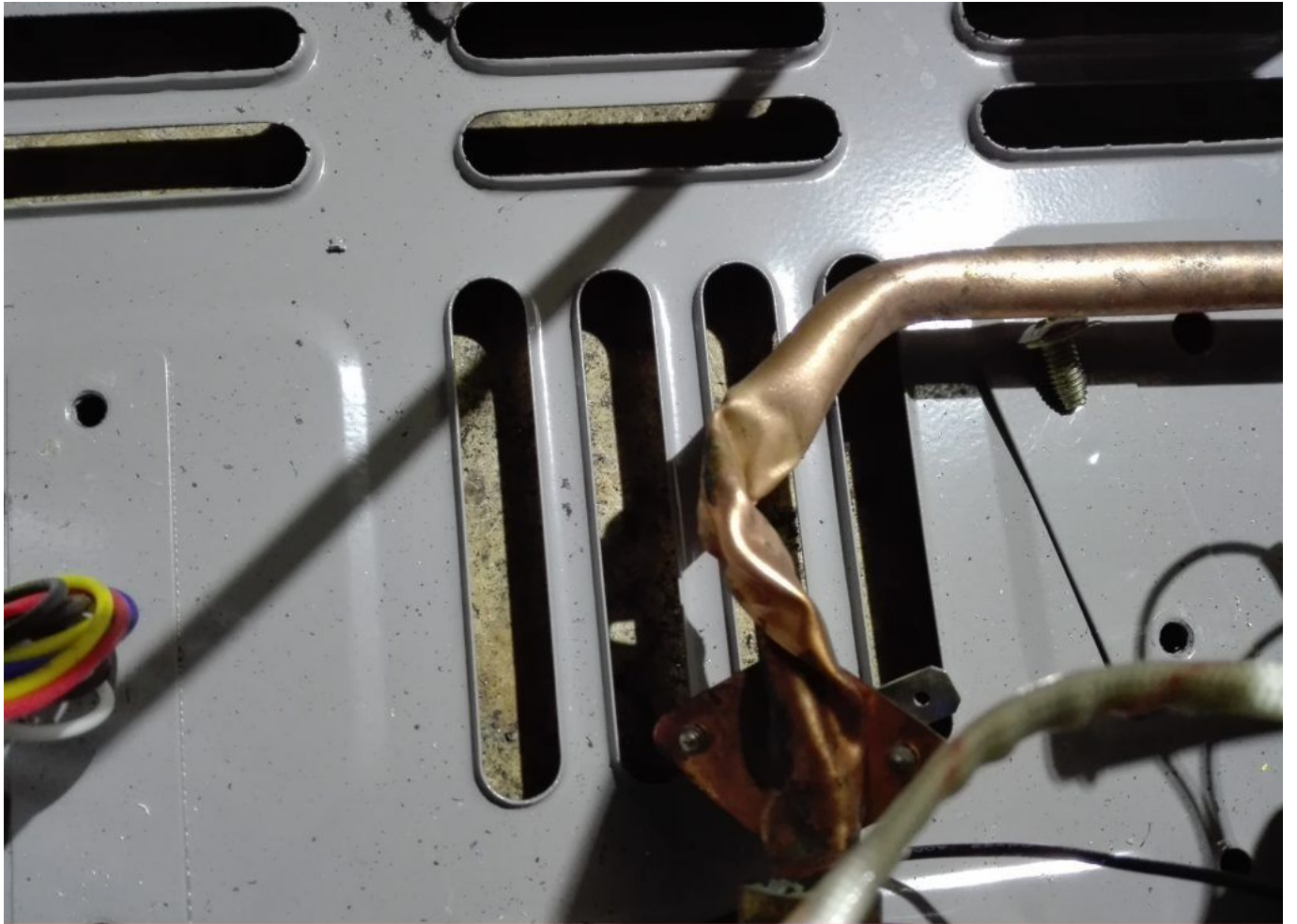
Category: Solutions

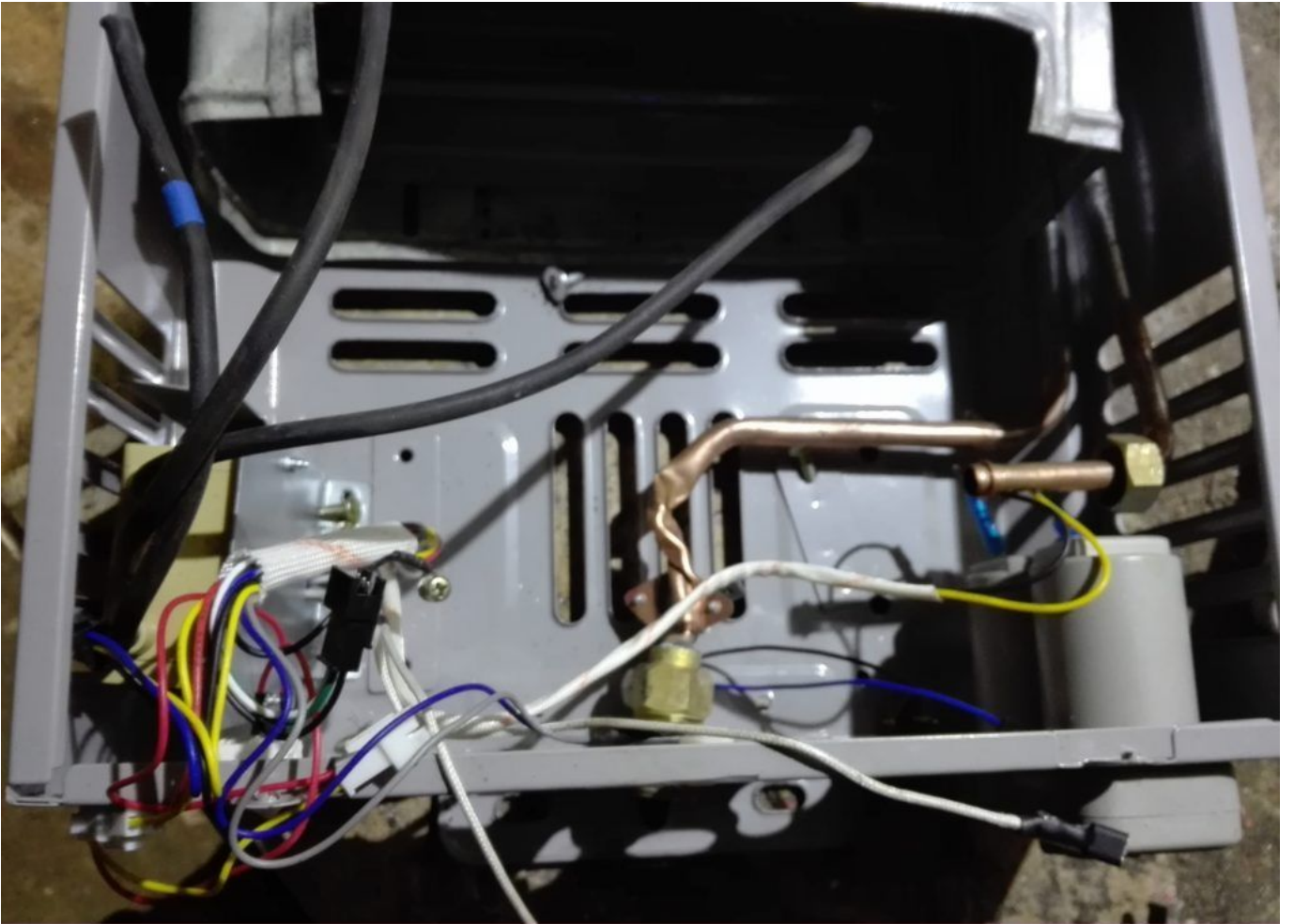
written by www.mbsm.pro | 11 April 2020

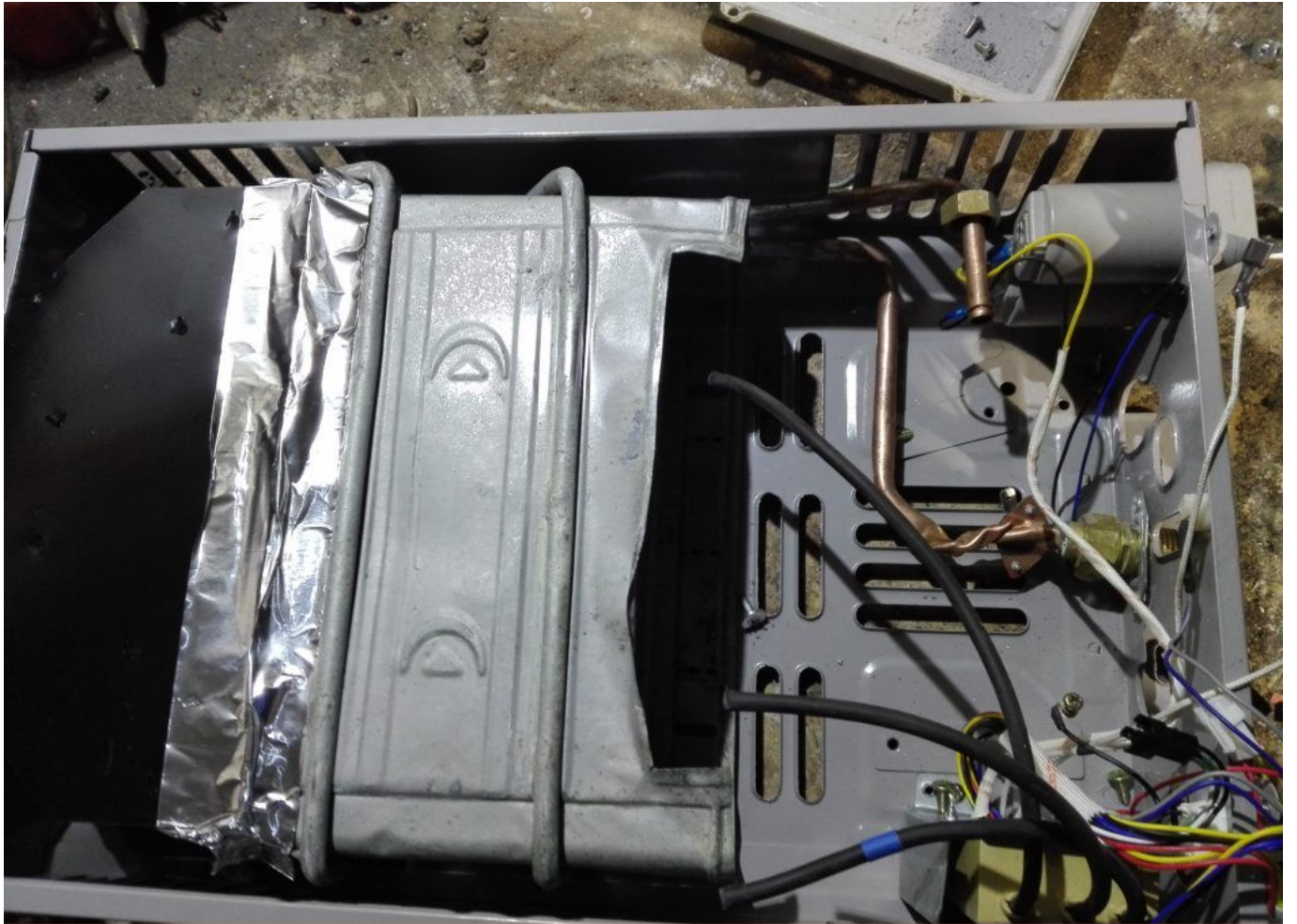
خطأ كبير في تركيب سخان الحمام

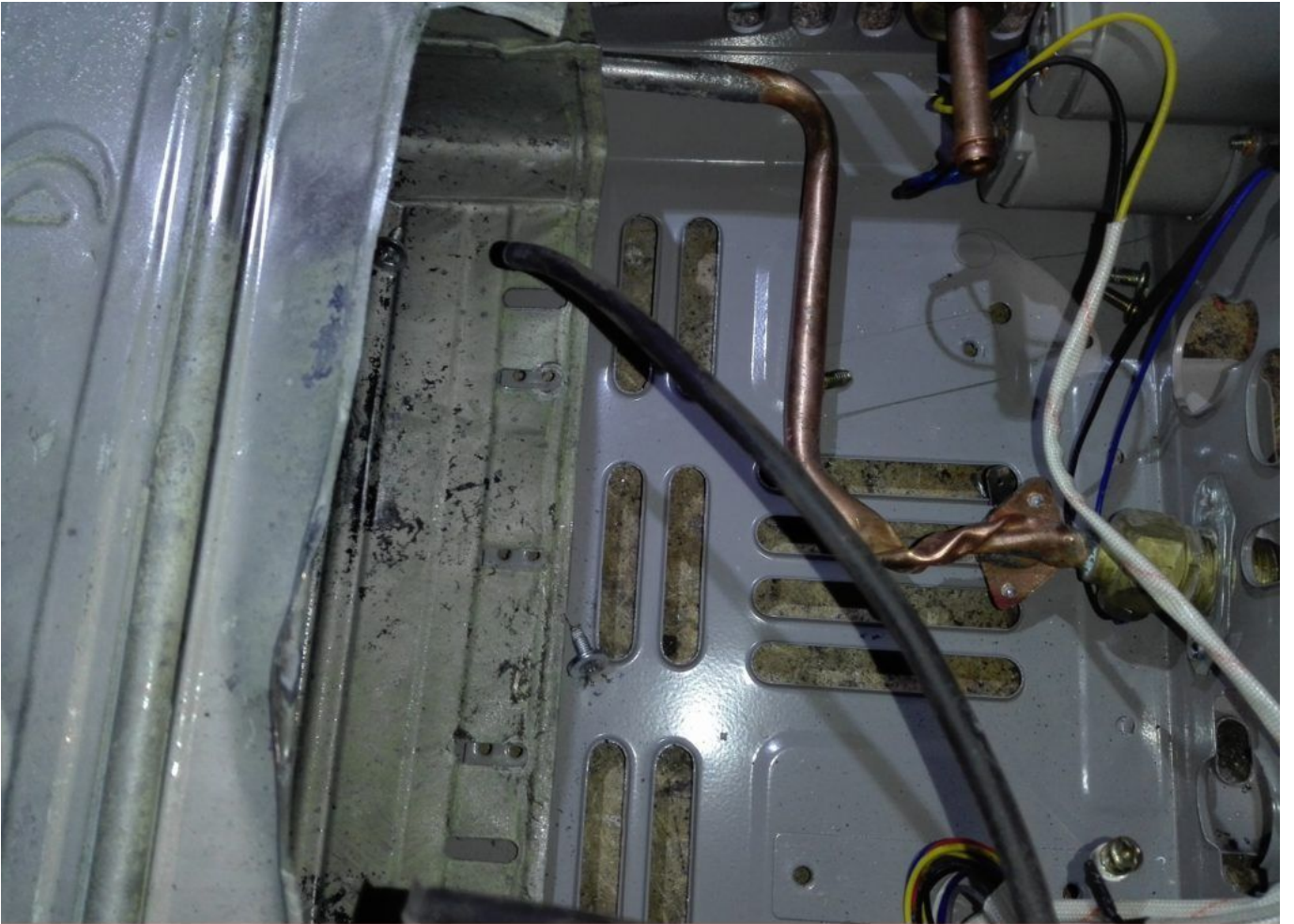
Serious bath heater mounting error

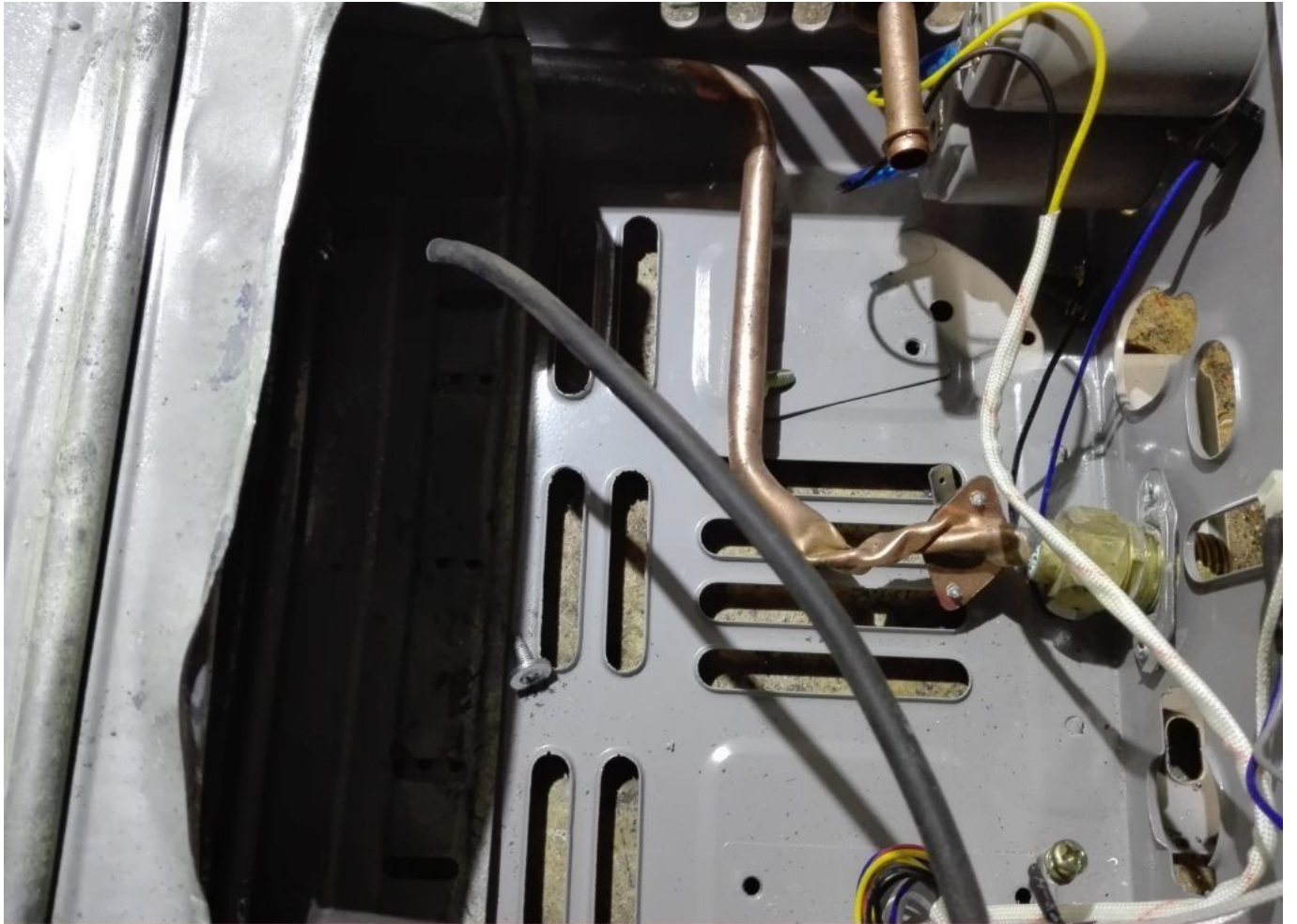


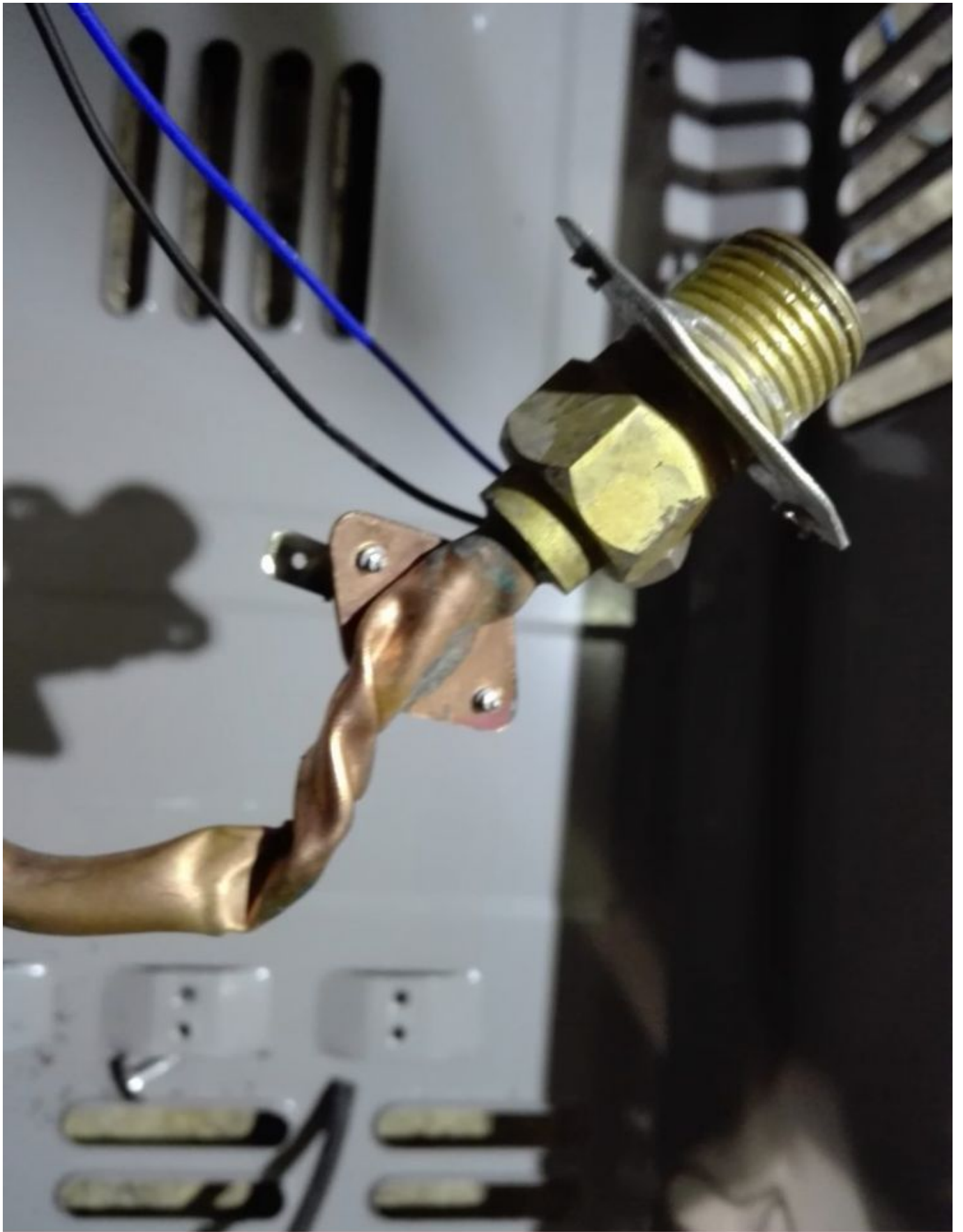


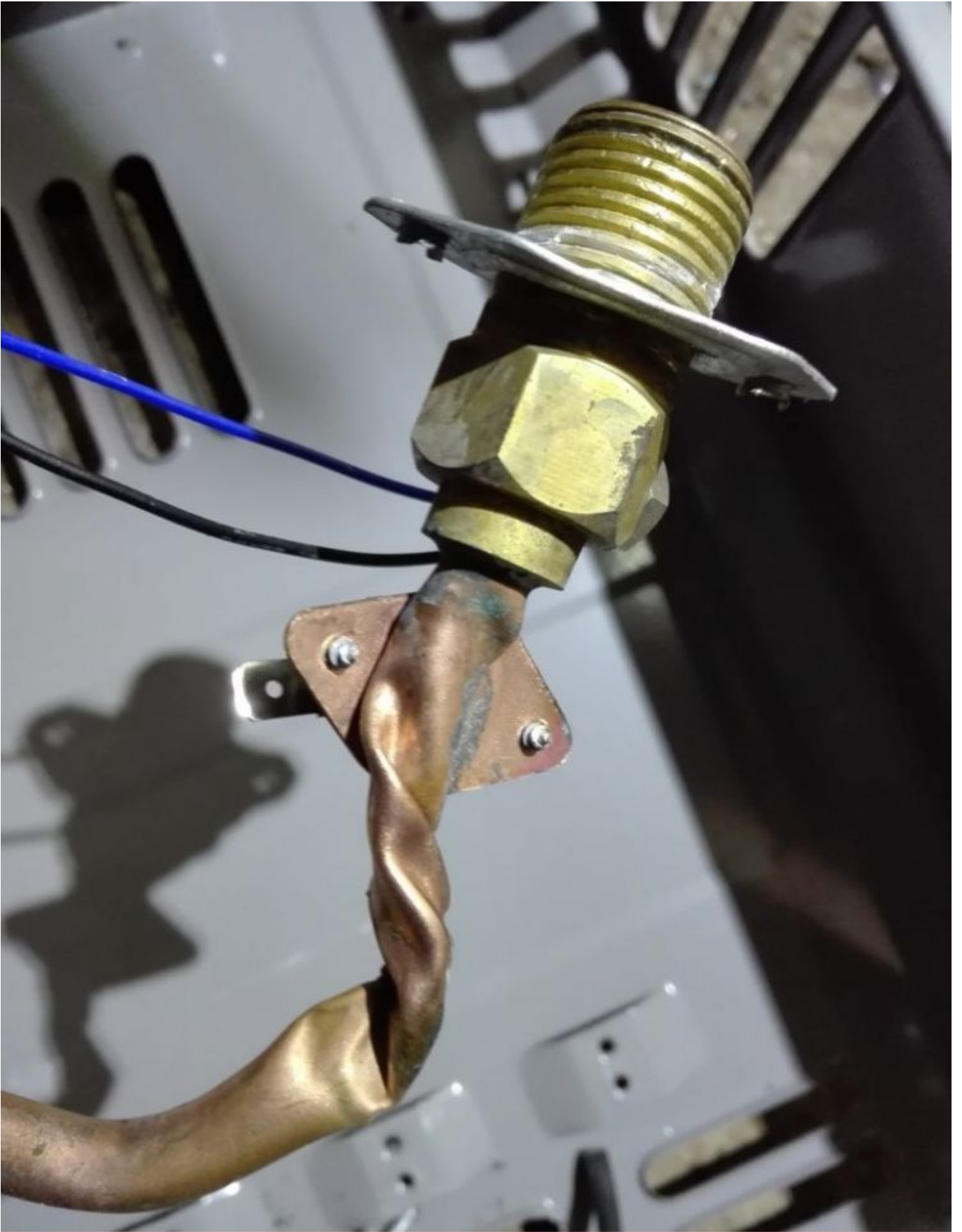


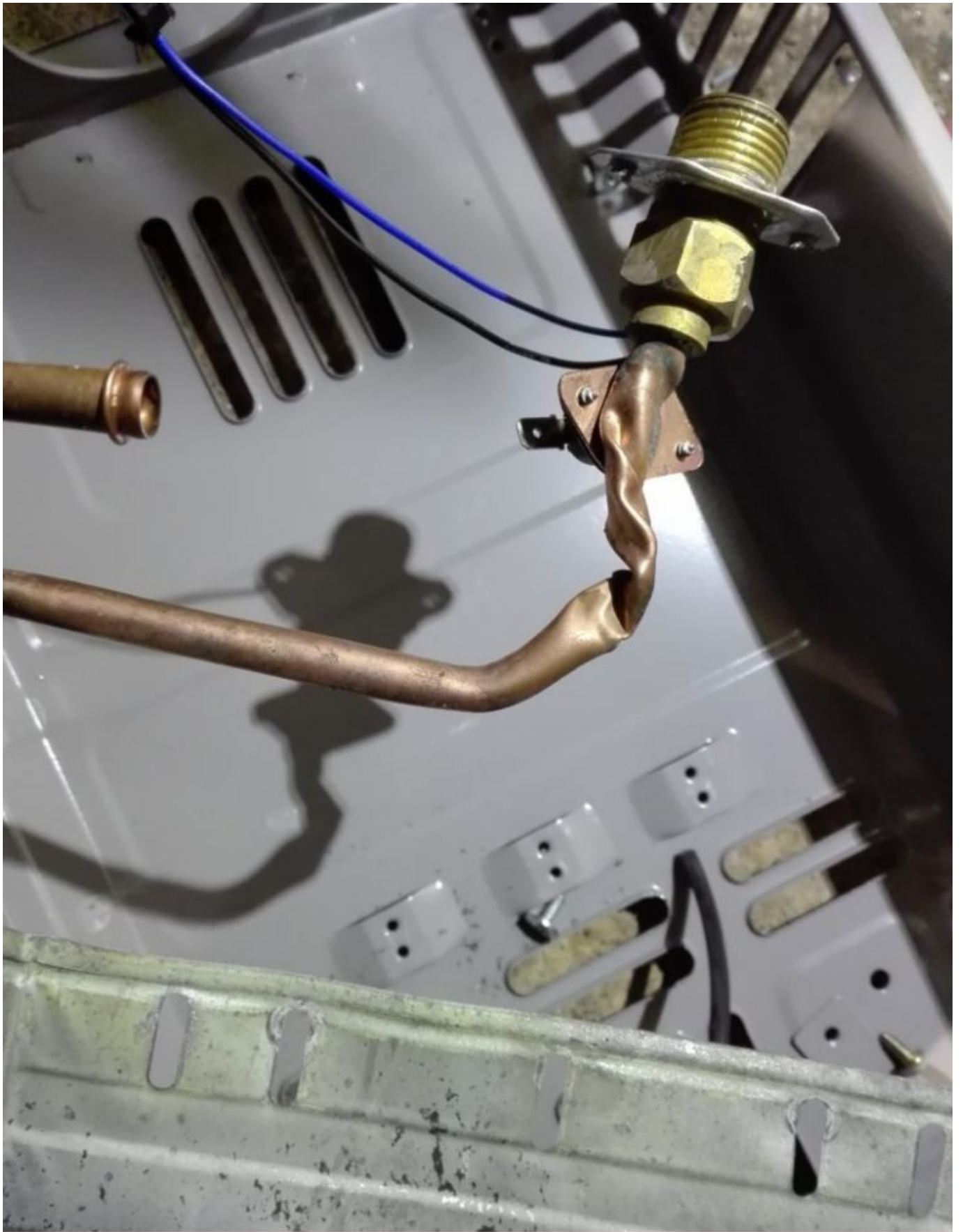












Un petit projet à réaliser .. Une balançoire haute sécurité pour les enfants

Category: Tester ok

written by www.mbsm.pro | 11 April 2020

مشروع صغير للتنفيذ .. أرجوحة أطفال عالية السلامة

A small project for implementation .. A high-safety swing for children



























Erreur de maintenance chauffe eau solaire

Category: Solutions

written by www.mbsm.pro | 11 April 2020

خطأ صيانة سخان المياه بالطاقة الشمسية

Solar water heater maintenance error











Picture5 Mbsm Dot Pro : www.mbsm.pro

Erreur de montage et démontage panneau solaire

Category: Solutions

written by www.mbsm.pro | 11 April 2020

Solar panel mounting and dismantling error

خطأ في تركيب الألواح الشمسية وتفكيكها











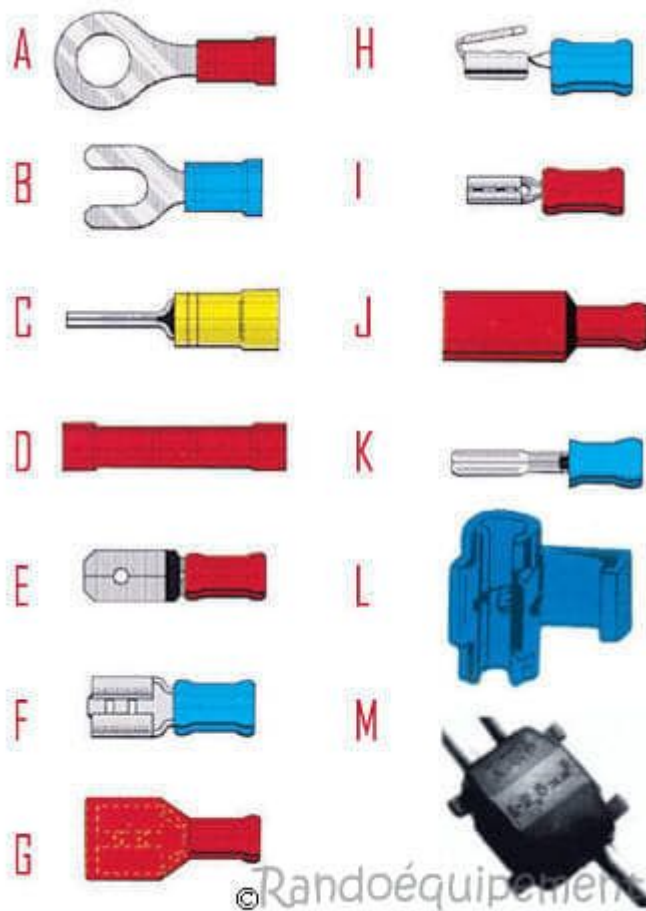


Cosse et Fiche plat

Category: Technologie

written by www.mbsm.pro | 11 April 2020

On trouve également sur le marché des **cosse**s pour batterie qui diffèrent selon leur surface de contact avec la batterie. Dans cette catégorie d'accessoires de connexion, on peut trouver des boîtes de dérivation, du ruban adhésif ou des bornes et des dominos.



© Randoéquipement

PictureS Mbsm Dot Pro : www.mbsm.pro



PictureS Mbsm Dot Pro : www.mbsm.pro



PictureS Mbsm Dot Pro : www.mbsm.pro



Mbsm Dot Pro : www.mbsm.pro



Mbsm Dot Pro : www.mbsm.pro



PictureS Mbsm Dot Pro : www.mbsm.pro



PictureS Mbsm Dot Pro : www.mbsm.pro



PictureS Mbsm Dot Pro : www.mbsm.pro



PictureS Mbsm Dot Pro : www.mbsm.pro



Mbsm Dot Pro : www.mbsm.pro



Mbsm Dot Pro : www.mbsm.pro

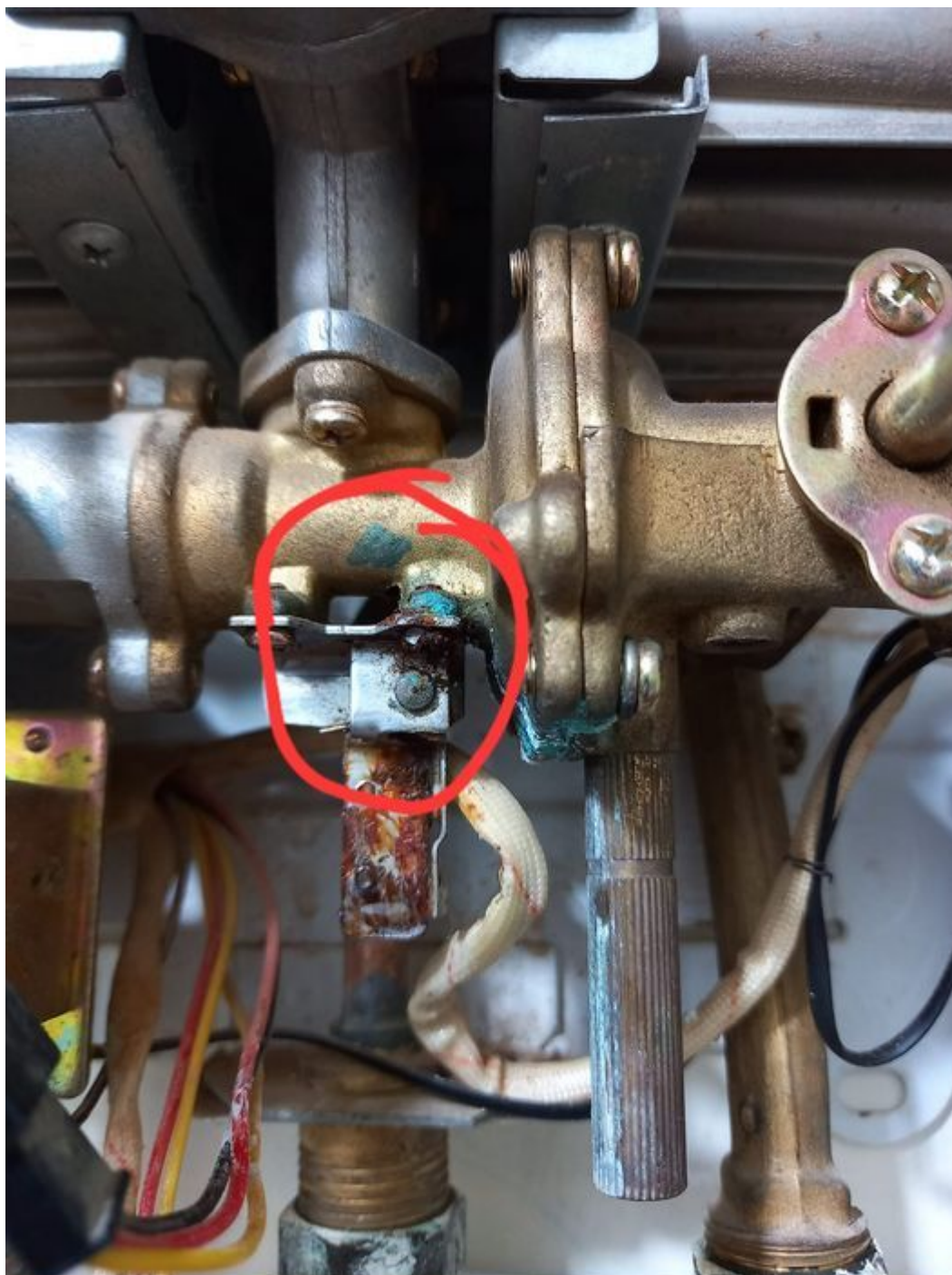


PictureS Mbsm Dot Pro : www.mbsm.pro

Core Mécanique du chauffe-eau Électronique 10 litre

Category: Technologie

written by www.mbsm.pro | 11 April 2020



Private Picture Copyright : WWW.MBSM.PRO

Core Mécanique du chauffe-eau Électronique 10 litre

Compressor ,TECUMSEH 1/4HP ,THG1374YS, R134A ,tm271-ms-393

Category: Technologie,Tester ok

written by www.mbsm.pro | 11 April 2020

Compressor ,TECUMSEH 1/4HP ,THG1374YS, R134A ,tm271-ms-393

Compressors , LG ,MA62LBJG ,1/5 HP, Gaz R134A

Category: Technologie,Tester ok

written by www.mbsm.pro | 11 April 2020

Capillary	Ampair	Wattage	Codes	Hp Power
0.028	0.75	63	NS36LAEG	1\10
0.033	0.81	77	MSA43LBEG	1\8
0.033	1.12	116	MA53LAEG	1\6
0.033	1.12	142	MA57LBEG	1\6+
0.036	1.35	160	MA62LCEG	1\5
0.040	1.35	174	MA69LCEG	1\5+
0.040	1.4	200	MA72LCEG	1\4
Q2	1.6	210	MA88LCEG	1\3
0.042	1.6	279	MA98LAEM	1\3+

Private Picture Copyright : WWW.MBSM.PRO

LG air compressor for refrigerators MA62LAEP uses voltage 220V (220V mini air compressor), at 50Hz, 180W (174W)-cooling capacity using motor Lg kx62laeg refrigerator compressor

Capacité de refroidissement: 596 Btu (0,234 HP)

Source d'alimentation: 220V, 1Pha, 50Hz

Réfrigérant: Gaz R134A

Origine: Chine

Description du produit

Frozen Joint Stock Company est spécialisée dans la fourniture de compresseurs LG, la distribution de compresseurs LG et l'installation de compresseurs LG pour le stockage à froid, les réfrigérateurs, les armoires de stockage, les climatiseurs, les ensembles de compresseurs à condenseur, l'assurance qualité. Qualité et meilleur prix.

Le compresseur LG MA62LAEP est un mini compresseur à piston de 220 V , conçu pour un fonctionnement compact et silencieux, avec le couple le plus élevé (HST) pour aider la machine à fonctionner efficacement et à réduire le bruit. Capacité de réfrigération de 0,15 HP, adaptée aux réfrigérateurs, armoires de stockage, chambre froide. Le compresseur LG MA62LAEP utilise du gaz réfrigérant R134A, fabriqué en Inde, avec des certificats C0 et CQ complets pour l'assurance qualité.

Spécifications du compresseur LG MA62LAEP

Modèle

MA62LAEP

Capacité de refroidissement	HP	0,234
	W	174
	Btu / h	596
COP	w / w	1,3
EER	Btu / WH	4.44
Source d'alimentation		220V, 1Pha, 50Hz
Débit d'aspiration	cc	6.2
Le volume	Kg	9.2
Réfrigérant		Gaz R134
Fabriqué en		La Chine

Vous cherchez à acheter des **compresseurs LG MA62LAEP** , en plus des compresseurs, nous fournissons et distribuons également des produits, équipements et fournitures de réfrigération, y compris **des unités intérieures** , des unités extérieures industrielles, du gaz réfrigéré, des tuyaux en cuivre, de l'isolation isolation, leds de stockage à froid, stores de chambre froide et accessoires de porte de chambre froide, y compris charnières de porte de chambre froide, joints de porte de chambre froide, et composants de porte de chambre froide, salles blanches, etc.



R 134a

RoHS



LG

MA62LBJG

1PH 220-240V 50Hz

THERMALLY PROTECTED
Made by LG Electronics



CM62705NL063027DL



Private Picture Copyright : WWW.MBSM.PRO

Mbsm_dot_pro_private_PDF_MA62LBJG-Refrigerator_Compressor_151207Télécharger



MA 69 L A E G

Series name

MA
MB
MC
MQ

Displacement

Ex) 69 = 6.9cc/rev.

Application category

L : R134a, LBP
H : R134a, HBP
N : R600a, LBP

Improvement order

A
B
C
D
E
F
H,K,J,M,N - AL-Wire

Motor type

G : RSIR, PTC
F : CSIR, PTC
M : RSCR, PTC
H : CSR, PTC
P : CSIR, RELAY

Rated voltage & Frequency

A : 110V 50/60Hz	P : 110V 50Hz
B : 220V 50/60Hz	Q : 110-115V 60Hz
C : 115V 60Hz	S : 200-220V 50Hz
D : 220V 60Hz	200V 60Hz
E : 220-240V 50Hz	T : 220-240V 50Hz
F : 127V 60Hz	220V 60Hz
J : 220V 50Hz	U : 110-127V 60Hz
K : 110V 60Hz	

