

# جدول بأنواع الزيوت المناسبة لوسائط وضواغط التبريد و المنااسبة لوسائط وضواغط التبريد و اللدوجة المناسبة لكل نوع من الضواغط table of the types of oils suitable for the appropriate refrigeration and liquefied media and compressors for each type of compressor

Category: Arabe,Solutions,Technologie,Tester ok  
written by www.mbsm.pro | 23 March 2019

جدول بأنواع الزيوت المناسبة لوسائط وضواغط التبريد حسب اللدوجة											
A	B	C	D	E	F	G	H	I	J	K	L
ASHRAE	Ramçoo	البيترنفر	درجة حرارة المبخر	من (°C)	إلى (°C)	Piston.	بستوني	Scrwe.	سكرو	طرد مركزي	
تسمية	الصفة										
R12	CFC		-40	40+	MN 32			MN 68	PAO 400		MN 68
R502	CFC		-50	20-	MN 32	AB 32		MN 68	AB 100		MN 68
R22	HCFC		-25	10+	MN 32	AB 32	PAO 68	MN 68	AB 100		MN 68
R22	HCFC		-30	10+		AB 32	PAO 68		AB 100		MN 68
R22	HCFC		-40	10+		AB 32			AB 100		MN 68
R22	HCFC		-50	10+		AB 32			AB 68		
R123	HCFC	R11	0	20+							
R124	HCFC	R114	0	80+	MN 68			AB 100			
R401a	HCFC	R12	-20	10+	MN 32	AB 32					
R402a	HCFC	R502	-50	30-	AB 32						
R408a	HCFC	R502	-50	30-	AB 32			AB 100			
R409a	HCFC	R12	-20	10+	MN 32	AB 32					
R290	C3H8(propane)		-30	20+	MN 68			PG 150			PG 150
R600/R600a	Butane /Iso But		-30	20+	MN 68			PG 150			PG 150
R717	NH3(ammonia)		-30	10+	MN 68	AB 32	PAO/AB 68	MN 68	PAO 68	PAO/AB 68	MN 68
R717	NH3(ammonia)		-50	10+		AB 32	PAO/AB 68		PAO 68	PAO/AB 68	MN 68
R744	CO2		-55	10-							
R23	HFC		-100	40-	POE 22						
R134a	HFC	R12	-20	10+	POE 22			POE 220			POE 68
R134a	HFC	R12	-30	10+	POE 22			POE100			POE 68
R404a	HFC	R502	-40	30-	POE 22			POE 220			POE 68
R404a	HFC	R502	-50	30-	POE 22			POE100			POE 68
R407C	HFC	R22	0	10+	POE 68			POE 220			
R410a	HFC		-45	10+	POE 22			POE100			POE 68
R410a	HFC		-25	10+	POE 32			POE 220			POE 68
R410b	HFC		-25	10+	POE 22			POE 220			POE 68
R417a	HFC	R22	-15	15+	POE 68			POE 220			POE 68
R422a	HFC	R22	-45	5-	POE 22			POE100			POE 68
R422a	HFC	R22	-25	5-	POE 32			POE 220			POE 68
R422d	HFC	R22	-45	10+	POE 22			POE100			POE 68
R422d	HFC	R22	-25	10+	POE 32			POE 220			POE 68
R427a	HFC	R22	-40	10+	POE 22			POE100			POE 68
R427a	HFC	R22	-20	10+	PAO 400			POE 220			POE 68
R507/507a	HFC		-40	0	POE 22			POE100			POE 68

PictureS Mbsm Dot Pro : www.mbsm.pro

Table of oil types suitable for appropriate refrigeration and liquefied media and compressors for each type of compressor

PAO (Polyalphaolefin) Polyamphalene oil  
MN (Mineral Naphthenic) Oil  
AB (Alkylbenzene) Petrol oil  
POE (Polyol Ester) Polyethylene oil  
PG (Polyglycol) Polyglycol

---

## www.mbsm.pro , EJECTEUR DAB, Pompe Monobloc Série Pa Double Aspiration Autoamorçante

Category: Plomberie, Tester ok  
written by mahdi miled | 23 March 2019



Private Picture Copyright : WWW.MBSM.PRO

Électropompe centrifuge autoamorçante double aspiration du type jet, appropriée pour l'aspiration jusqu'à 50m de profondeur. Corps de pompe et support en fonte, roue en noryl ou sur demande en laiton. Injecteur type P20 standard de 4" et 2".  
Température maxi. du liquide pompé : 50°C. Pression maxi. de fonctionnement : 8 bars.

Descriptif produit

Pompe pour aspirations profondes

Plage de fonctionnement: jusqu'à 4,3 m<sup>3</sup>/h

Plage de température du liquide: de -0°C à 40°C pour autres applications. de 0°C à +35°C pour usage domestique  
Liquide pompé: propre, ne contenant pas de corps solides ou abrasifs, non visqueux, non agressif, non cristallisé et chimiquement neutre.

Température ambiante maximum: + 40°C

Pression de service maximum: 6 bar (600 kPa) pour DP 82 DP 102 8 bar (800 kPa)

pour DP 151 – DP 251

Indice de protection: IP 44 (IP 55 au bornier)

Classe d'isolement: F

EJECTEUR-DAB-mbsm-dot-pro (1).jpg (64 KB)



PictureS Mbsm Dot Pro : [www.mbsm.pro](http://www.mbsm.pro)

Private Picture Copyright : [WWW.MBSM.PRO](http://WWW.MBSM.PRO)

EJECTEUR-DAB-mbsm-dot-pro (1).jpg (14 KB)



pyright : [WWW.MBSM.PRO](http://WWW.MBSM.PRO)



pyright : [WWW.MBSM.PRO](http://WWW.MBSM.PRO)

EJECTEUR-DAB-mbsm-dot-pro (8).jpg (8 KB)



PictureS Mbsm Dot Pro : [www.mbsm.pro](http://www.mbsm.pro)

Private Picture Copyright : [WWW.MBSM.PRO](http://WWW.MBSM.PRO)

EJECTEUR-DAB-mbsm-dot-pro (8).jpg (6 KB)



pyright : [WWW.MBSM.PRO](http://WWW.MBSM.PRO)



pyright : [WWW.MBSM.PRO](http://WWW.MBSM.PRO)

EJECTEUR-DAB-mbsm-dot-pro (2).jpg (1 MB)



Richard MBSM dot Pro  
www.mbsm.pro  
Photo Picture Copyright : WWW.MBSM.PRO

EJECTEUR-DAB-mbsm-dot-pro (2).jpg (465 KB)



pyright : WWW.MBSM.PRO



pyright : WWW.MBSM.PRO

EJECTEUR-DAB-mbsm-dot-pro (3).jpg (1 MB)



Richard MBSM dot Pro www.mbsm.pro  
Photo Picture Copyright : WWW.MBSM.PRO

EJECTEUR-DAB-mbsm-dot-pro (3).jpg (467 KB)



pyright : WWW.MBSM.PRO



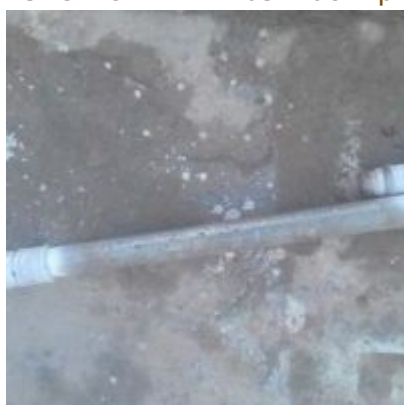
pyright : WWW.MBSM.PRO

EJECTEUR-DAB-mbsm-dot-pro (4).jpg (1 MB)



Richard MBSM Dot Pro www.mbsm.pro  
Photo Picture Copyright : WWW.MBSM.PRO

EJECTEUR-DAB-mbsm-dot-pro (4).jpg (408 KB)



pyright : WWW.MBSM.PRO



pyright : WWW.MBSM.PRO

EJECTEUR-DAB-mbsm-dot-pro (5).jpg (1 MB)



Richard MBSM dot Pro www.mbsm.pro  
Photo Picture Copyright : WWW.MBSM.PRO

EJECTEUR-DAB-mbsm-dot-pro (5).jpg (524 KB)



pyright : WWW.MBSM.PRO



pyright : WWW.MBSM.PRO

EJECTEUR-DAB-mbsm-dot-pro (6).jpg (1 MB)



Richard MBSM dot Pro www.mbsm.pro  
Picture Copyright: WWW.MBSM.PRO

EJECTEUR-DAB-mbsm-dot-pro (6).jpg (318 KB)



pyright : WWW.MBSM.PRO



pyright : WWW.MBSM.PRO

EJECTEUR-DAB-mbsm-dot-pro (7).jpg (1 MB)



Richard Mann-Gut Pro www.mbsm.pro  
Photo Picture Copyright: WWW.MBSM.PRO

EJECTEUR-DAB-mbsm-dot-pro (7).jpg (451 KB)



pyright : WWW.MBSM.PRO



pyright : WWW.MBSM.PRO