

Images , EXPLOSION D'UN CONDENSATEUR ,(condensator , capacitor) , de Démarrage ,EN SURTENSION

Category: Technologie

written by www.mbsm.pro | 20 April 2020

Images , EXPLOSION D'UN CONDENSATEUR EN SURTENSION

Compressor Bpm111z , r134a 1/6hp ,5.6cc, 240v 50hz ,ASPERA, EMBRACO

Category: Technologie,Tester ok

written by www.mbsm.pro | 20 April 2020



PictureS Mbsm Dot Pro : www.mbsm.pro

Compressor Bpm111z , r134a 1/6hp ,5.6cc, 240v 50hz ,ASPERA, EMBRACO

systeme de controle, de climatiseur,
universel QD-U03C , QD-U08C , QD U05
PGC , commande à distance
,universelle ,climatiseur ,panneau de
systeme, de controle A/C

Category: Technologie

written by www.mbsm.pro | 20 April 2020

systeme de controle, de climatiseur, universel QD-U03C , QD-U08C , QD U05 PGC ,
commande à distance ,universelle ,climatiseur ,panneau de systeme, de controle
A/C

TLES6.5FT.3 ,Energy-optimized
,Tropical , R134a 220-240V ,50Hz ,
1/4 hp , COMPRESOR DANFOSS SECOP ,
183 W , LBP

Category: Technologie,Tester ok

written by www.mbsm.pro | 20 April 2020



Private Picture Copyright : WWW.MBSM.PRO

TLES6.5FT.3 ,Energy-optimized ,Tropical , R134a 220-240V ,50Hz , 1/4 hp ,
COMPRESOR DANFOSS SECOP

High Efficiency Refrigerator , Compressor , Lbp ,QD65H ,1/5HP ,60Hz ,6.5CC, 185W ,R134a ,LBP Piston Reciprocationg

Category: Technologie,Tester ok

written by www.mbsm.pro | 20 April 2020

High Efficiency Refrigerator , Compressor , Lbp ,QD65H ,1/5HP 60Hz 6.5CC 185W

QD110H , Chest Freezer Compressor ,1/3HP ,220V/50Hz ,R134A

Category: Technologie,Tester ok

written by www.mbsm.pro | 20 April 2020

1/3HP Refrigeration Compressor 220V/50Hz R134A

AC Compressor: R134A Hermetic LBP Piston Reciprocationg Compressor

Model: WQ110H

Power Supply: 220-240/50-60V/Hz

Displacement: 11CC

Nominal Power: 1/3HP

Rated Power: 233W

Cooling Capacity: 280W

COP: 1.20W/W

Motor Type: RSIR

Starting relay: Starting Relay/PTC

Starting Capacitor: / μ F

Running Capacitor: / μ F

Cooling Type: F

Application: LBP

Certificate: 3C

1X20'FCL: 1600PCS



PictureS Mbsm Dot Pro : www.mbsm.pro

Application:

LBP: Low back pressure; Refrigerator, Freezer, Wine cooler

MBP: Medium Back Pressure; Air-conditioner, vending machine

HBP: High Back Pressure: Air-conditioner, ice maker

LBP ASHRAE Test Condition:

Evaporation Temperature: -23.3 °C

Condensing Temperature: 54.4 °C

Subcooling Temperature: 32.2 °C

Ambient Temperature: 32.2 °C

MBP ASHRAE Test condition:

Evaporation Temperature: -5 °C

Condensing Temperature: 54.4 °C

Ambient Temperature: 35 °C

Subcooling Temperature: 46.1

Suction Temperature: 35 °C

HBP ASHRAE Test condition:

Evaporation Temperature: 7.2°C

Condensing Temperature: 54.4°C

Ambient Temperature: 35°C

Subcooling Temperature: 46.1°C

Suction Temperature: 35°C

Parameter Variation Range:

Cooling Capacity: $\geq 95\%$

Input Power: $\leq 115\%$

Current: $\leq 110\%$

COP: $\geq 95\%$

Cooling Type:

S: Natural cooling

F1: Fan cooling, 200mm fan diameter, 1.5m/s air speed

F2: Fan cooling, 200mm fan diameter, 3m/s air speed

HPL25YE-5-K , DAEWOO COMPRESSOR , FOR REFRIGERATOR , 1/4 Hp , 220/240 V , R134A

Category: Technologie, Tester ok

written by www.mbsm.pro | 20 April 2020



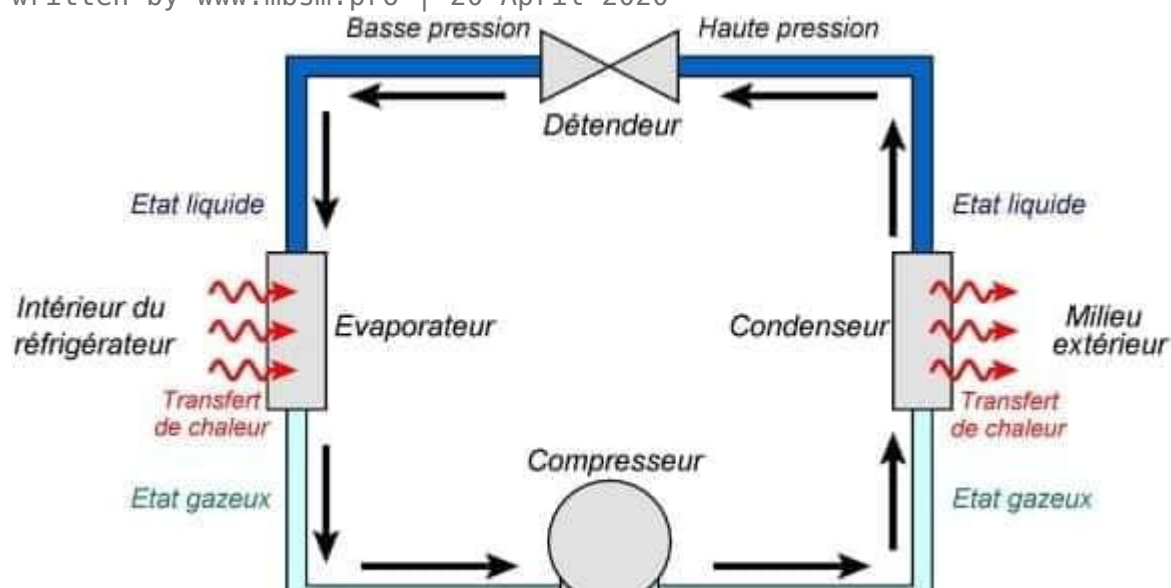
Private Picture Copyright : WWW.MBSM.PRO

HPL25YE-5-K , DAEWOO COMPRESSOR ,FOR REFRIGERATOR ,1/4 Hp , 220/240 V , R134A

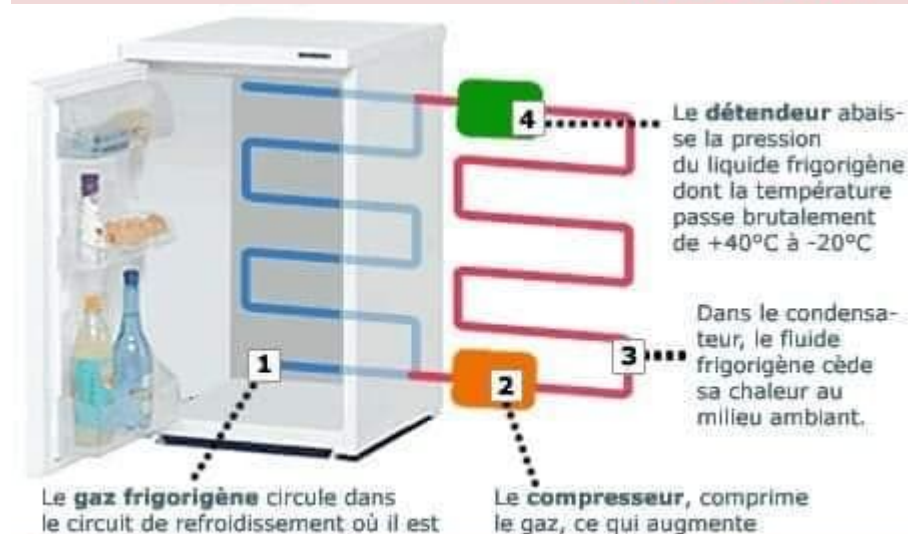
RÉFRIGÉRATEUR : Comment ça marche ?

Category: Technologie

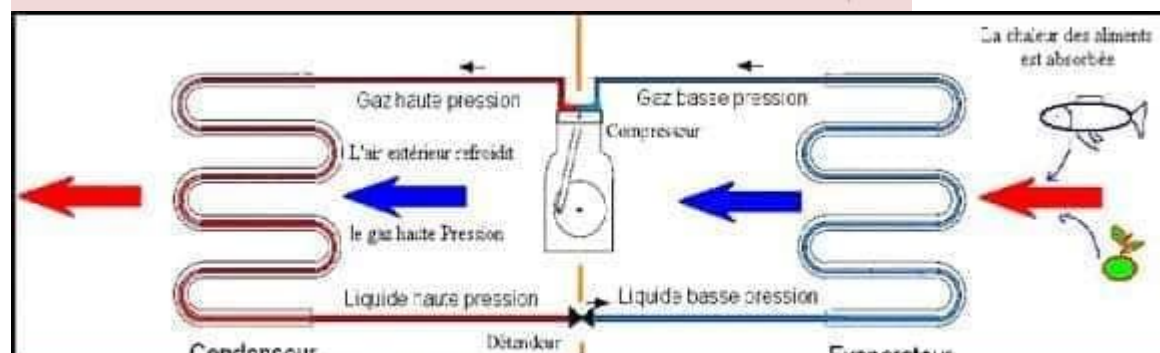
written by www.mbsm.pro | 20 April 2020



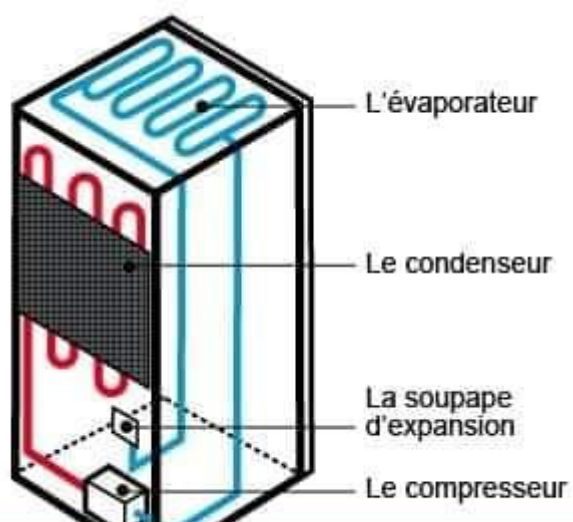
PictureS Mbsm Dot Pro : www.mbsm.pro



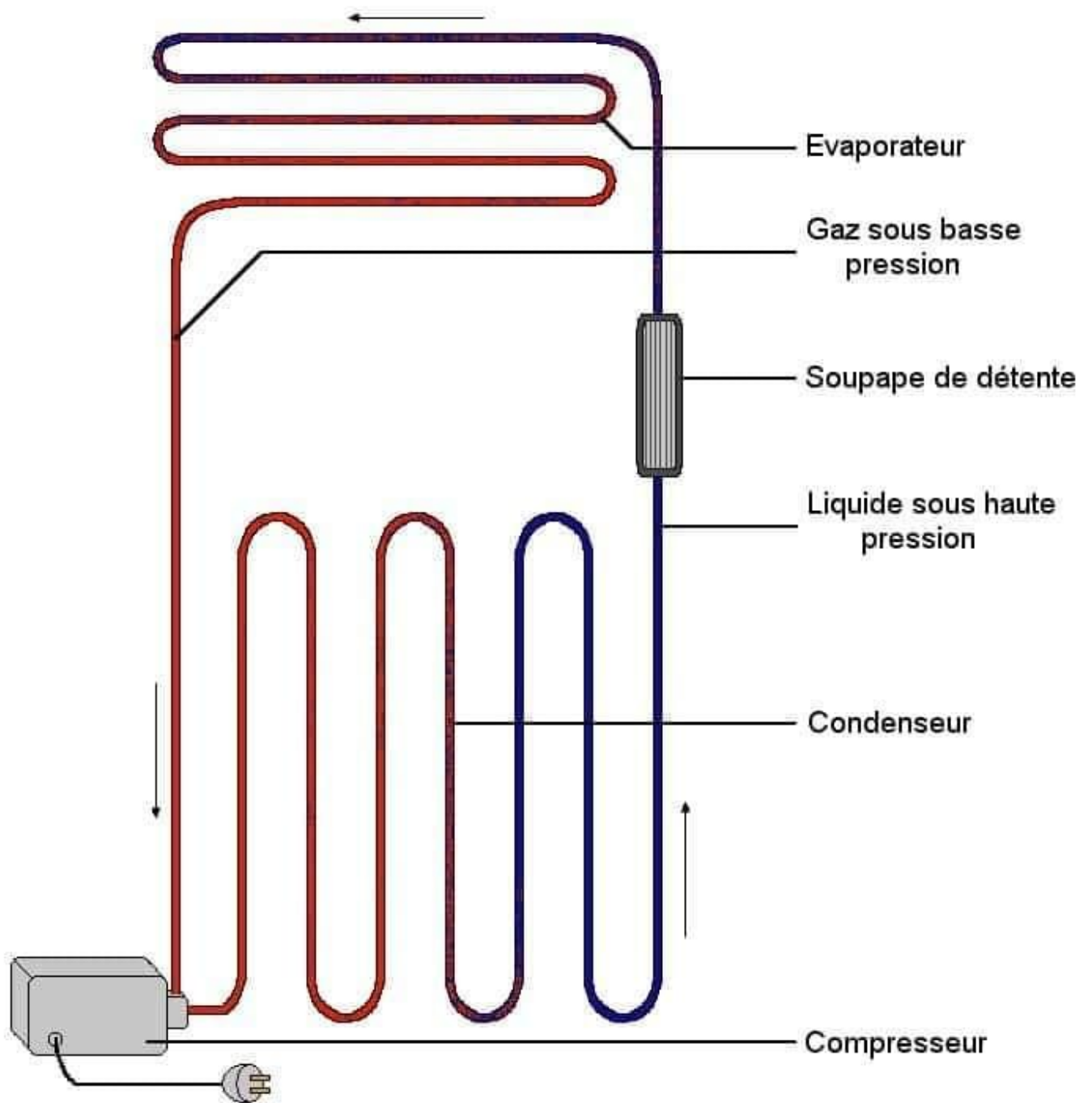
PictureS Mbsm Dot Pro : www.mbsm.pro



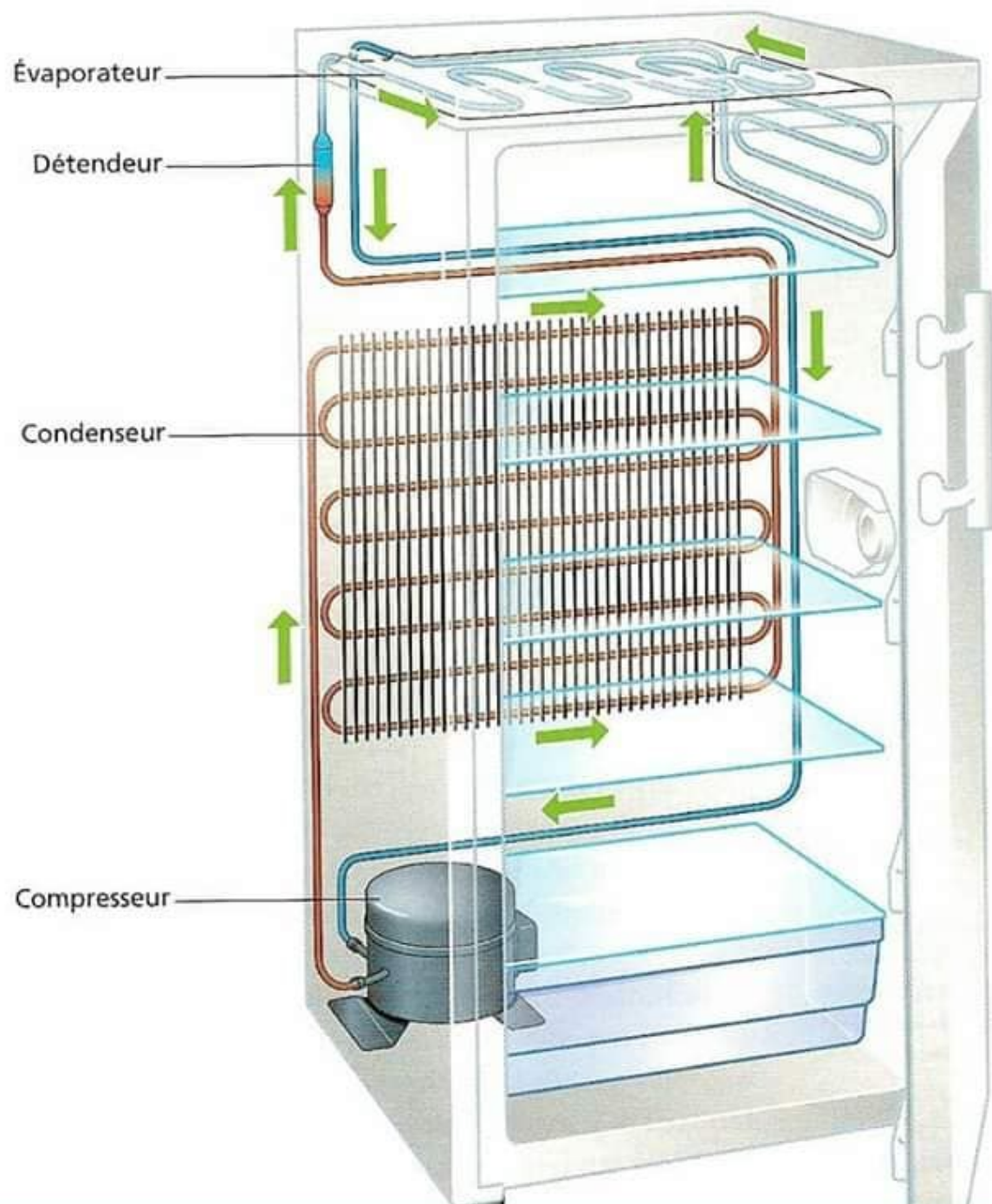
PictureS Mbsm Dot Pro : www.mbsm.pro

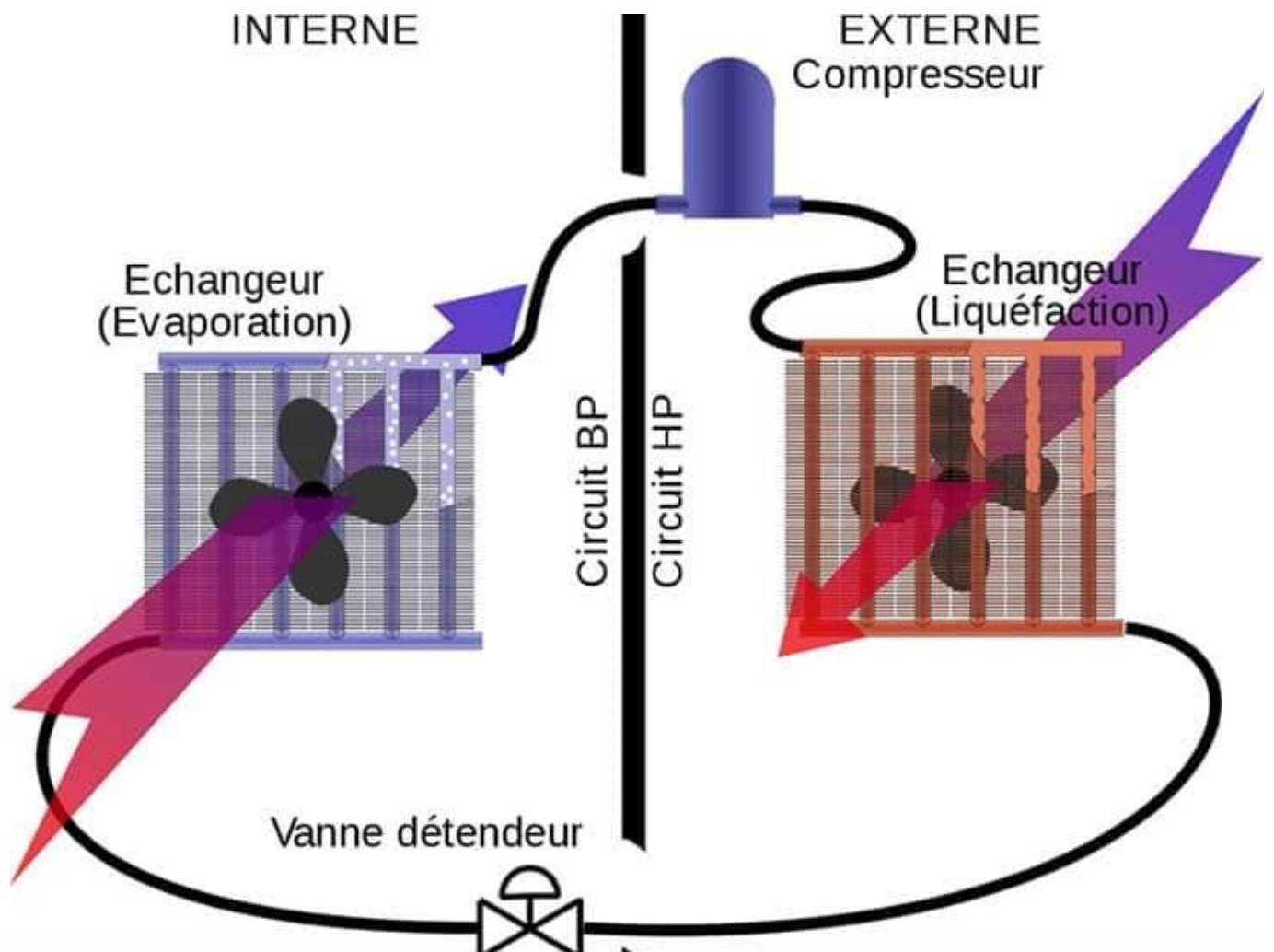


PictureS Mbsm Dot Pro : www.mbsm.pro

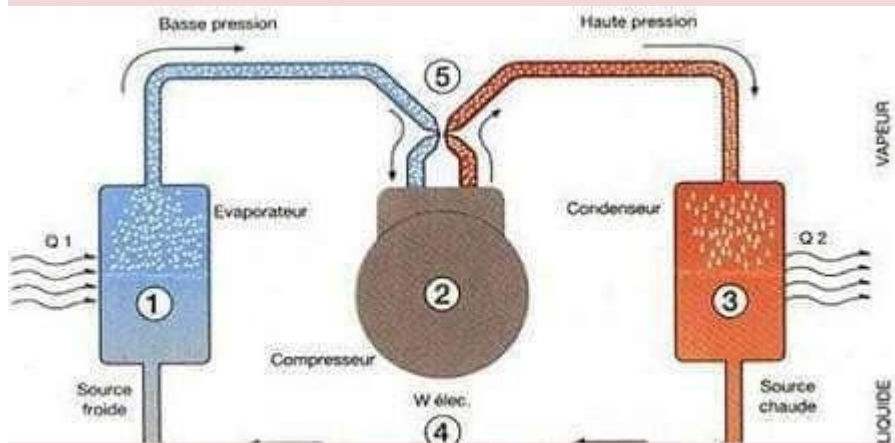


Réfrigérateur à compression





PictureS Mbsm Dot Pro : www.mbsm.pro



PictureS Mbsm Dot Pro : www.mbsm.pro

RÉFRIGÉRATEUR : Comment ça marche ?

1) Définition

Nous savons tous ce que c'est qu'un

réfrigérateur. Il s'agit d'une machine thermique et électrique dotée d'une chambre froide et qui permet de refroidir ou conserver des aliments ou autres produits. Il existe principalement deux (2) types de réfrigérateurs à savoir les réfrigérateurs à compression et les réfrigérateurs à absorption. Nous nous contenterons d'étudier les réfrigérateurs à compression qui sont les plus rencontrés et les plus utilisés. De quoi sont donc constitué ces réfrigérateurs ?

2) Composants principaux

Un réfrigérateur à compression est composé de cinq (5) éléments essentiels et indispensables pour son fonctionnement :

_ l'évaporateur : c'est un tuyau fin disposé en serpentin dans la chambre froide du réfrigérateur.

_ le compresseur : c'est le moteur du réfrigérateur. Il est situé à l'extérieur et à l'arrière du réfrigérateur.

_ le condenseur : c'est un tuyau disposé en serpentin et situé à l'extérieur et à l'arrière du réfrigérateur.

_ le détendeur ou soupape d'expansion : c'est un dispositif de détente situé à l'intérieur du réfrigérateur.

_ le fluide frigorigène ou réfrigérant : c'est le fluide qui doit circuler dans le circuit fermé constitué par ces quatre autres éléments

cités ci-dessus.

Comment fonctionnent alors tous ces éléments pour produire du froid ?

3) Principe de fonctionnement

Le principe de fonctionnement d'un réfrigérateur à compression repose un cycle thermique réparti en quatre phases :

_ L'Évaporation : au départ, le fluide frigorigène est à l'état liquide et à très basse température. Il absorbe de ce fait la chaleur contenu dans l'enceinte à refroidir et se vaporise pour ensuite passer dans le compresseur.

_ La Compression : le gaz issu de l'évaporation du fluide arrive dans le compresseur où il est vite comprimé et passe ensuite dans le condenseur.

_ La Condensation : le fluide étant à l'état gazeux et sous pression (causant ainsi l'augmentation de sa température) cède sa chaleur au milieu extérieur ou ambiant par simple convection et redevient de ce fait liquide à basse température. Le fluide liquide toujours sous pression arrive dans le détendeur.

_ La Détente : le fluide à l'état liquide et sous pression arrive dans le détendeur où sa pression est vite abaissée. Le fluide remonte dans l'évaporateur pour un nouveau cycle thermique.

C'est la succession de ce cycle thermique qui permet d'obtenir au fur et mesure du froid dans un réfrigérateur à compression.

En résumé, le rôle des principaux éléments constitutifs d'un réfrigérateur est d'extraire la chaleur contenue dans celui-ci pour ensuite la restituer au milieu extérieur ambiant. C'est donc ce cycle qui est à l'origine de la présence du froid dans les réfrigérateurs.

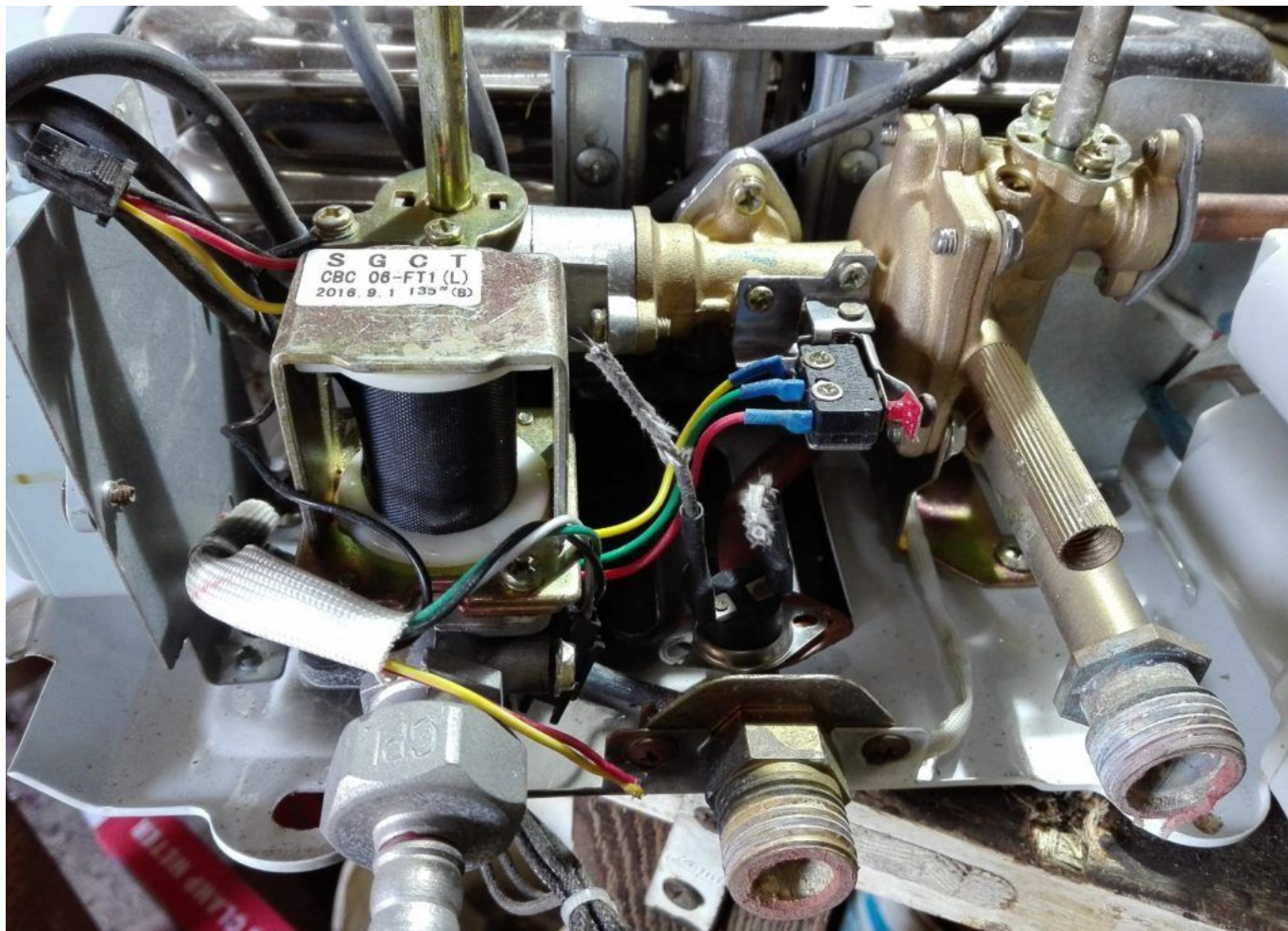
NB :

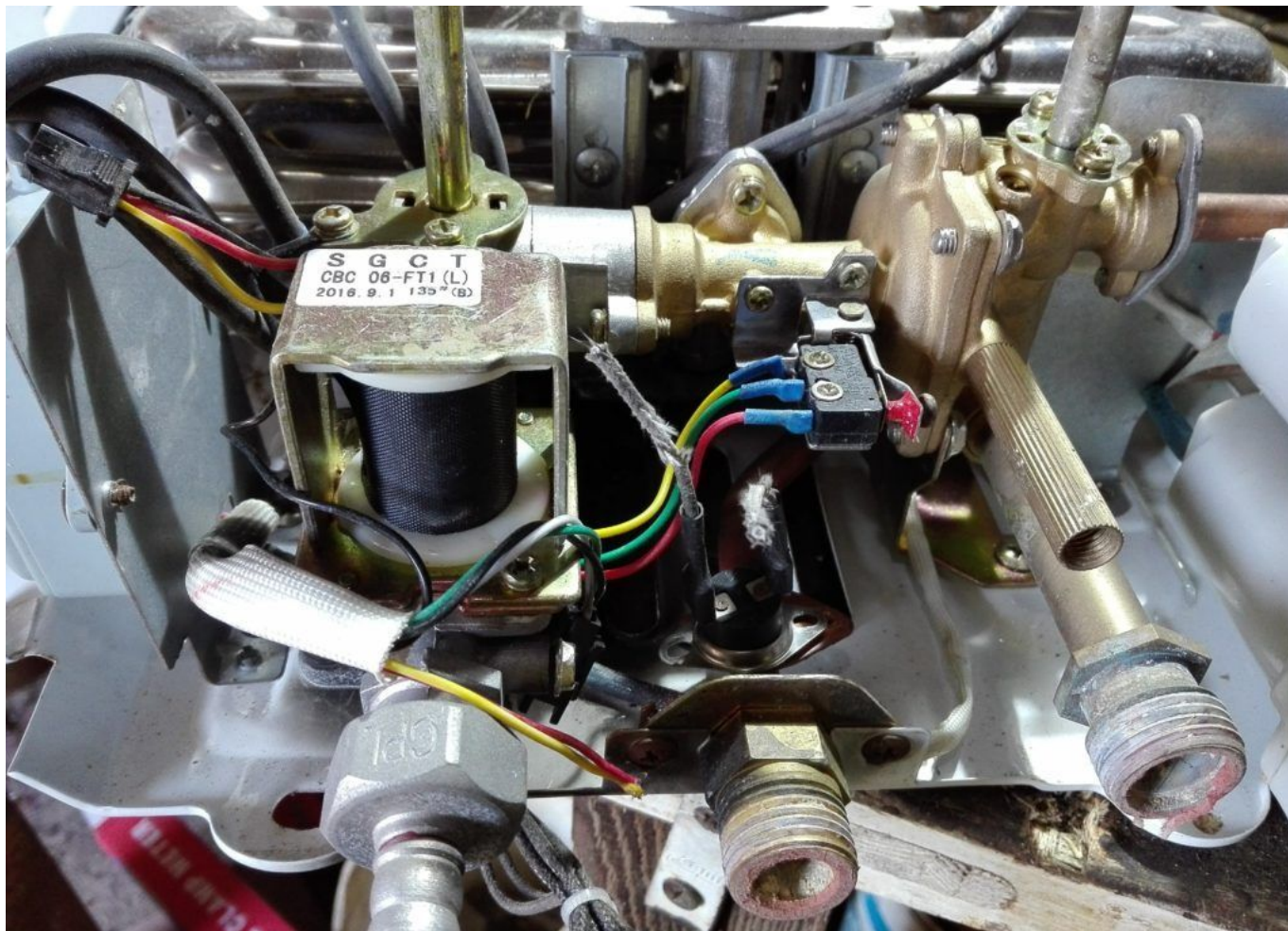
_ le fluide frigorigène est un produit chimique spécifique sélectionné principalement pour sa grande propriété d'absorption de chaleur ou de changement d'état.

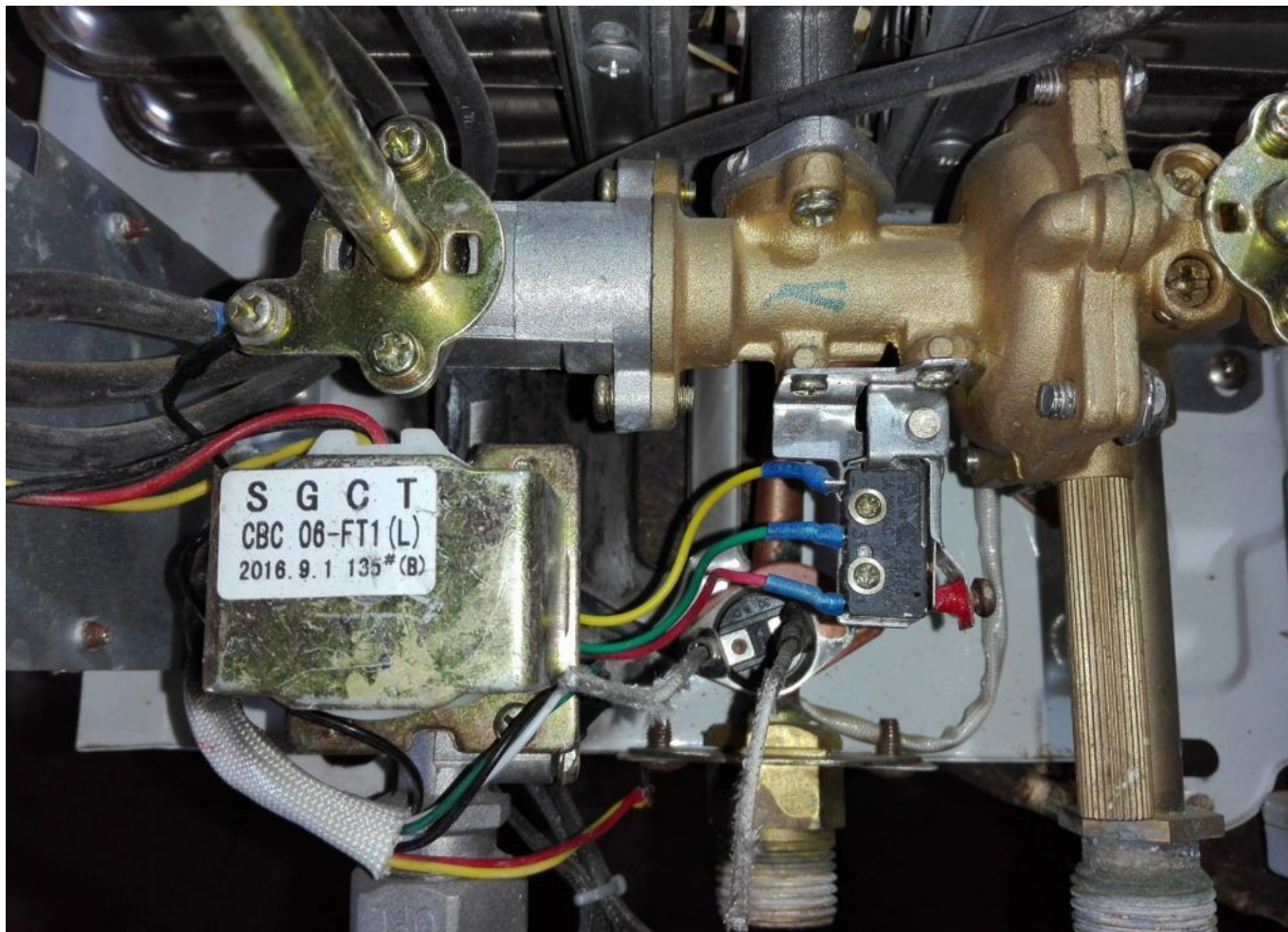
_ le rôle de l'électricité ici est d'alimenter le compresseur, les petits voyants lumineux, l'indicateur de température et l'éclairage interne du réfrigérateur.

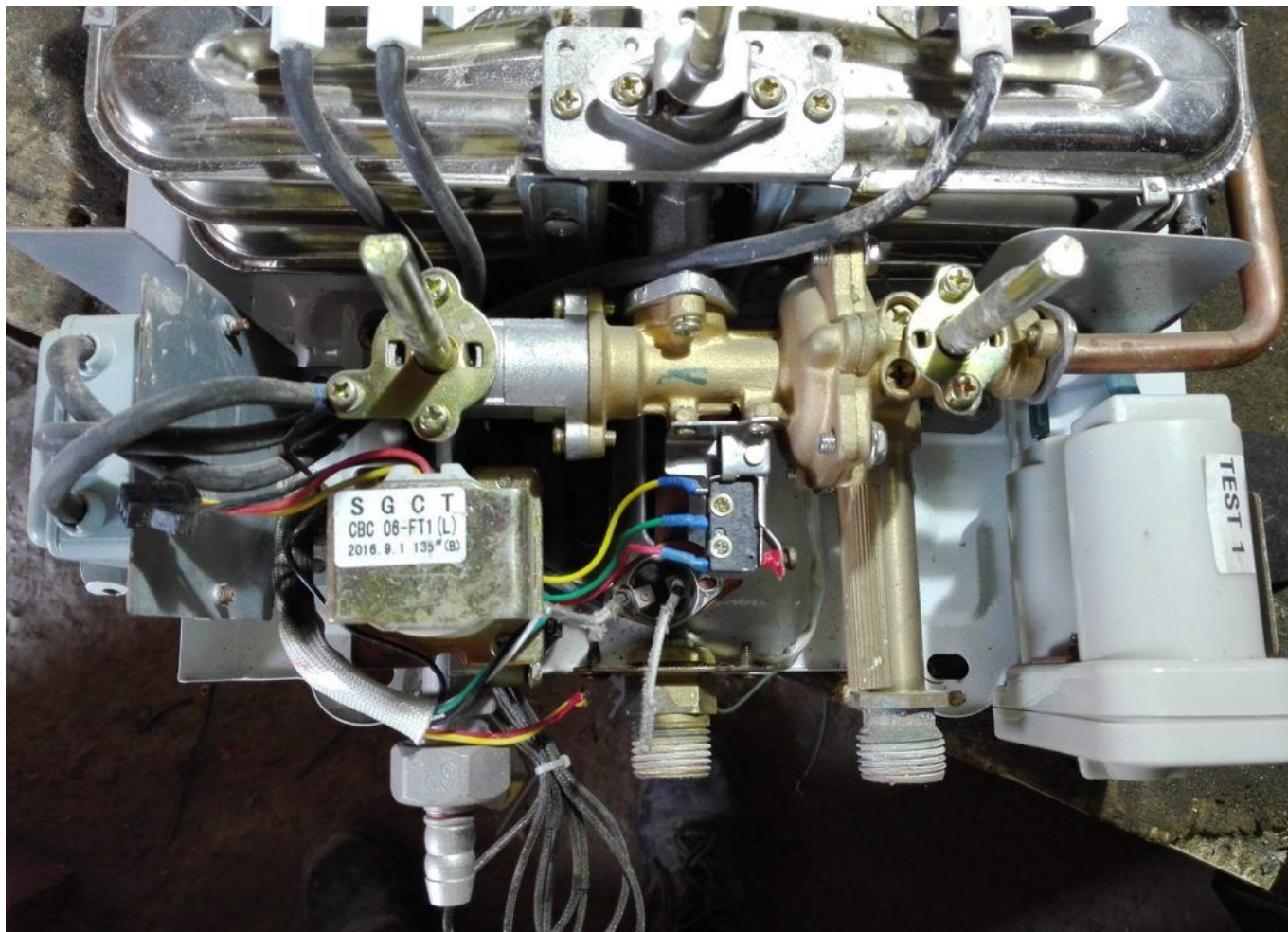
Changement injecteur gaz , M5 chauffe-eau Electronique 10l

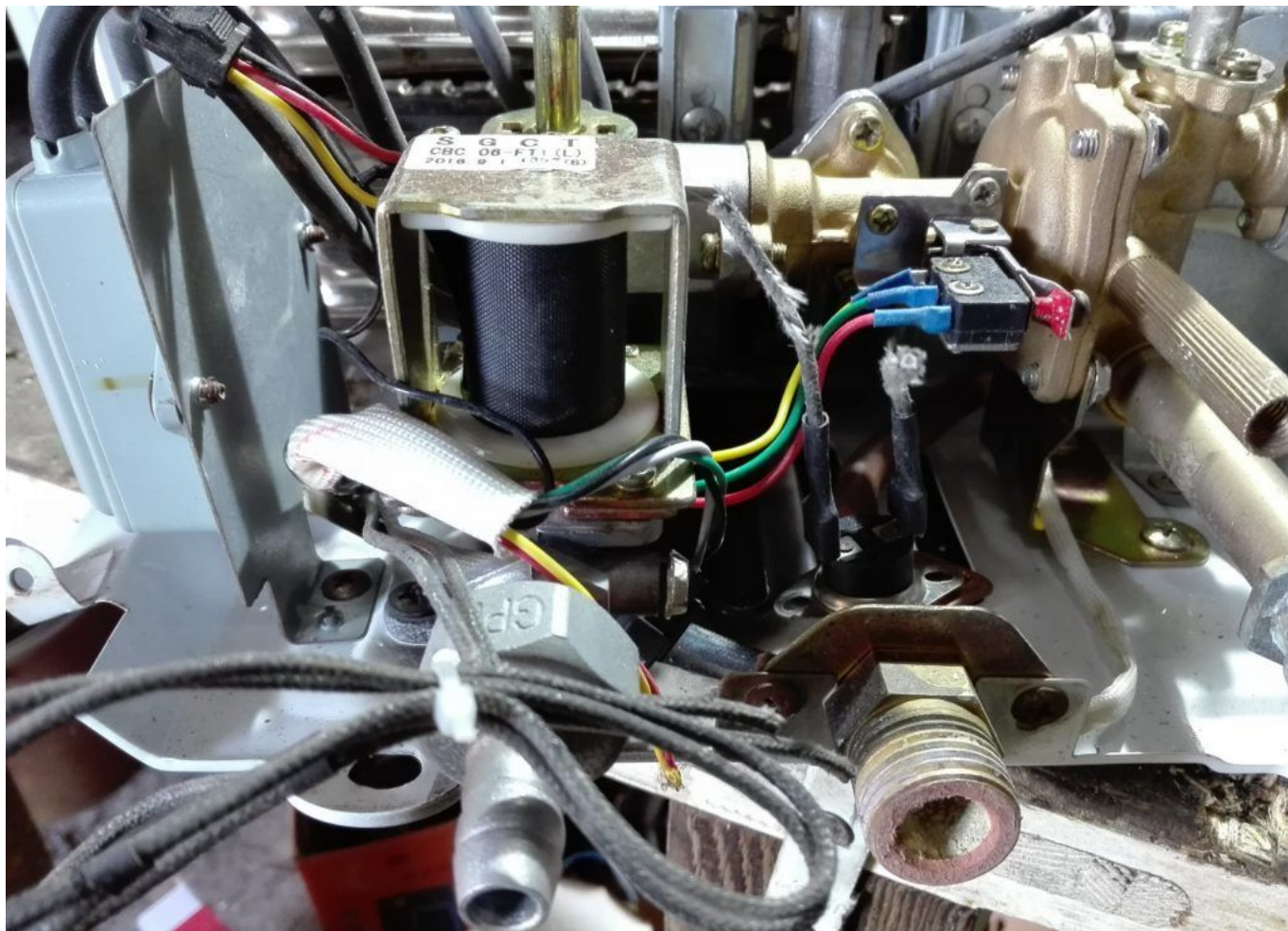
Category: Technologie, Tester ok
written by www.mbsm.pro | 20 April 2020

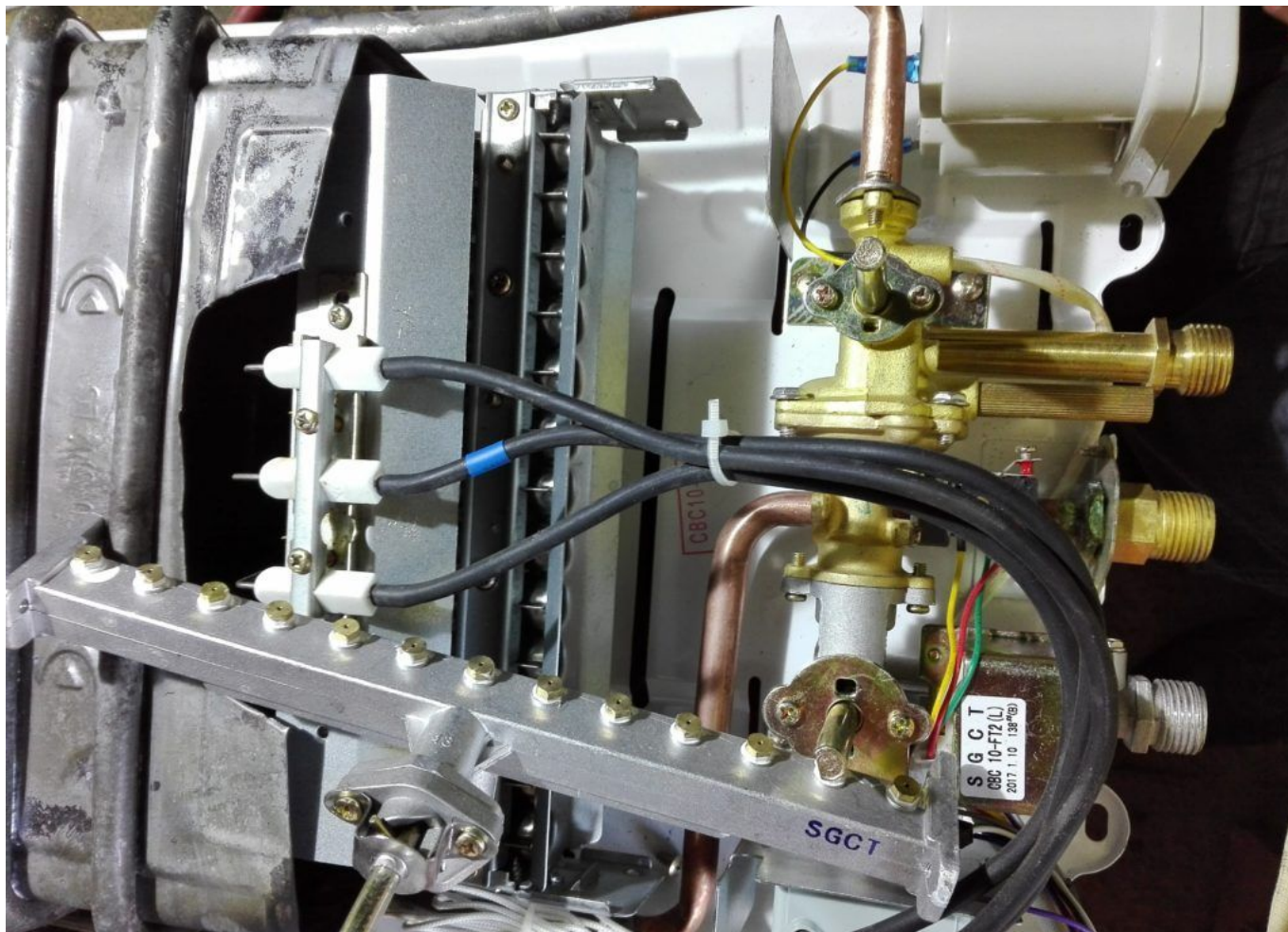


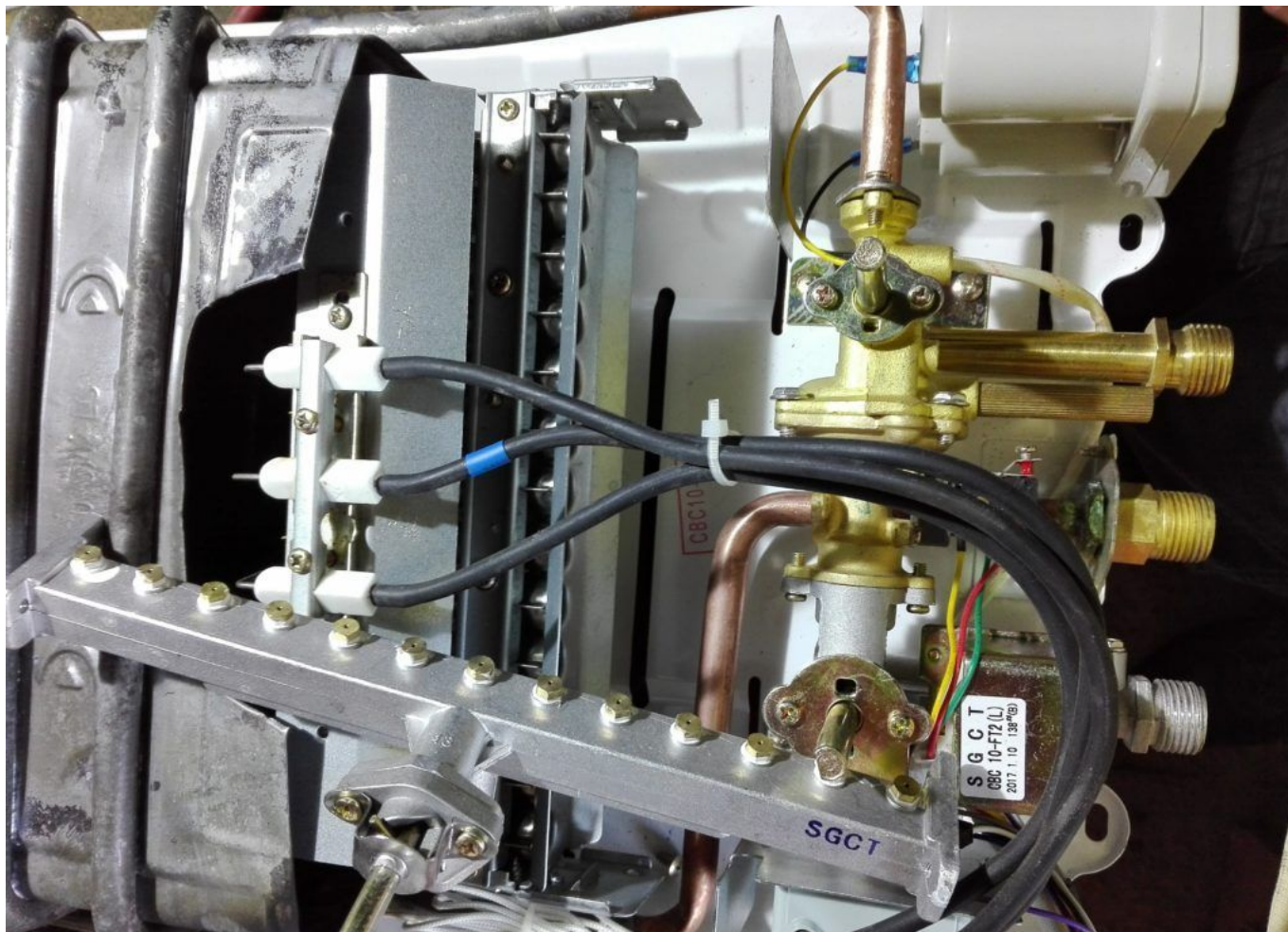


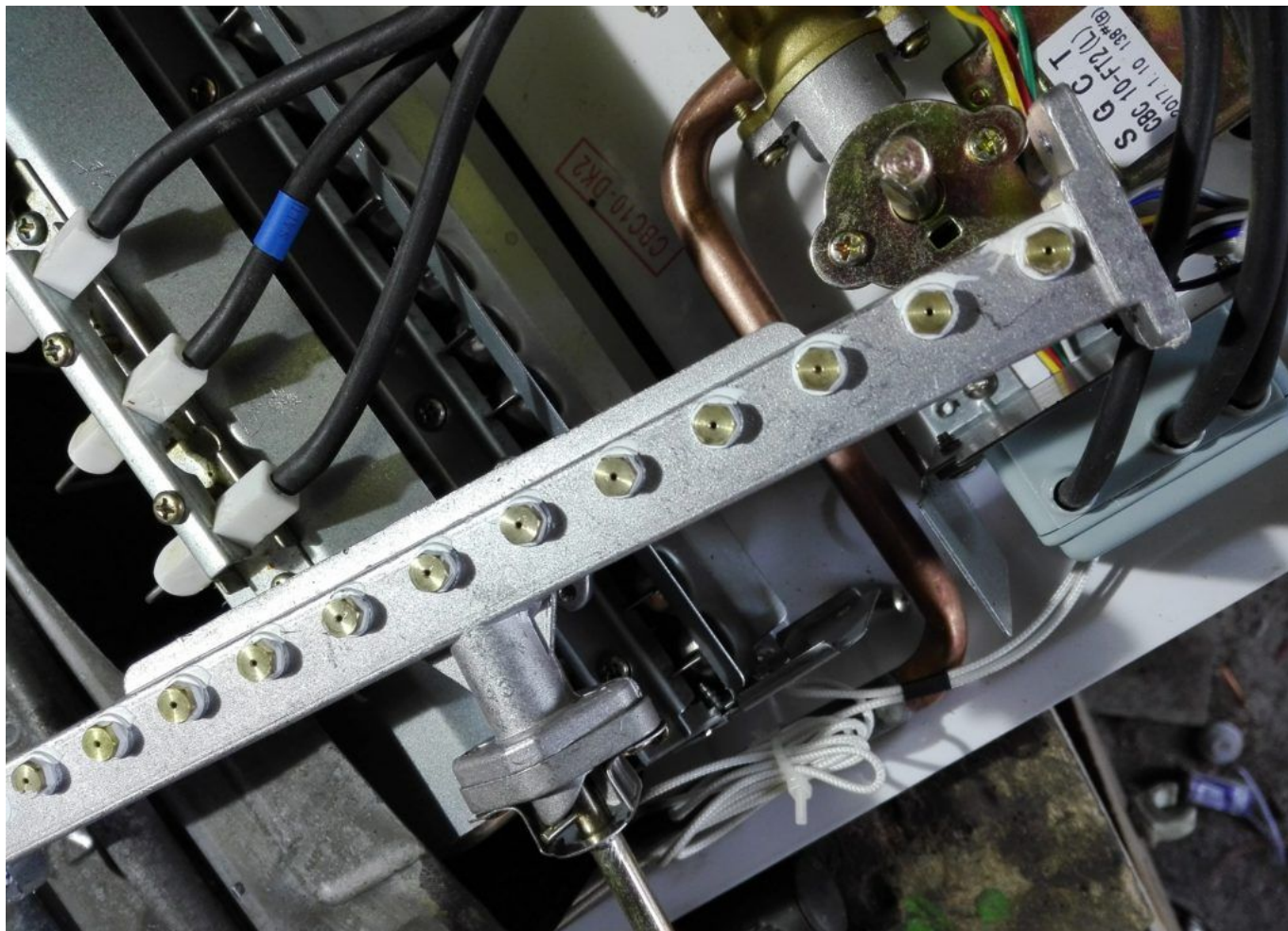


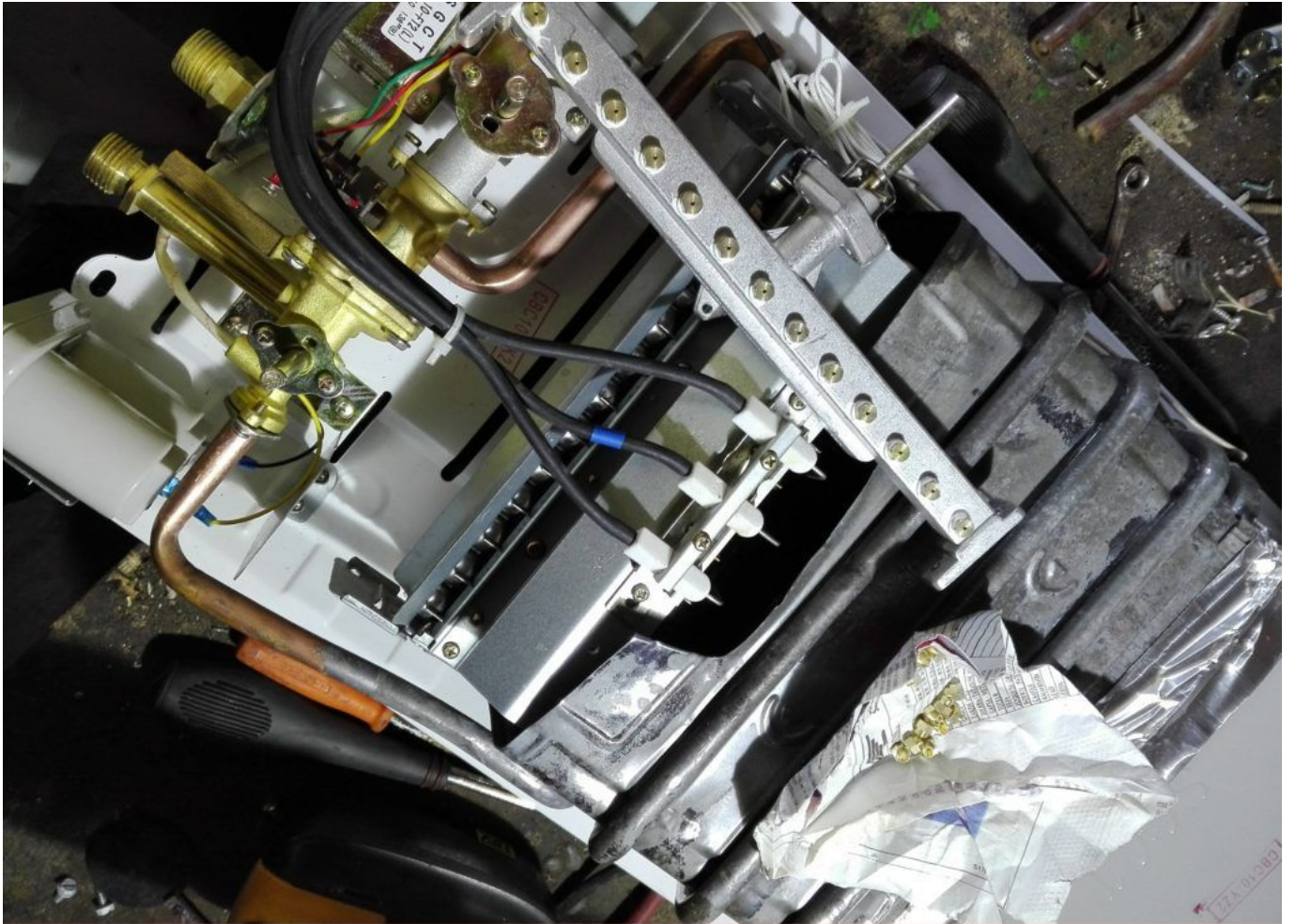


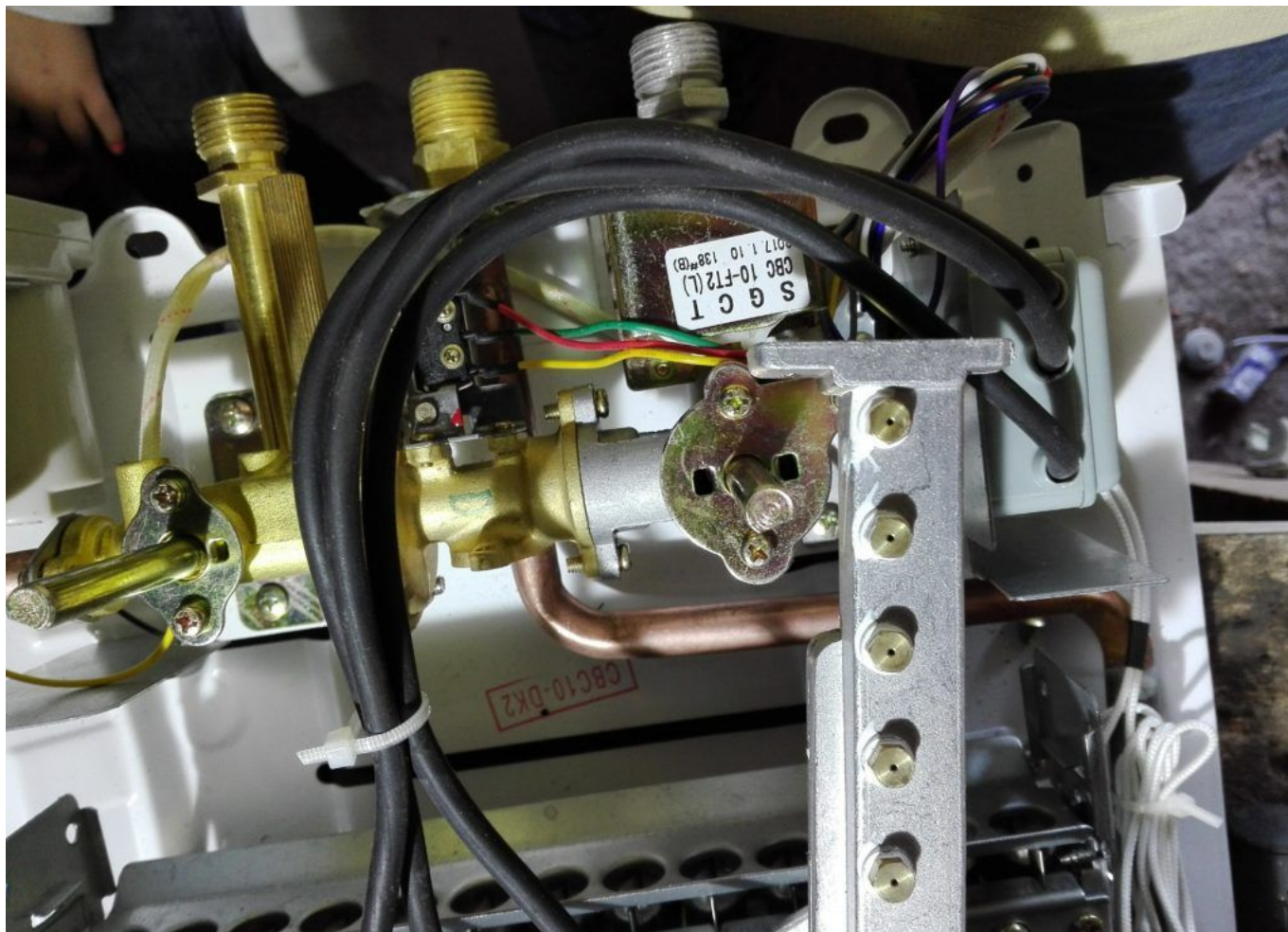






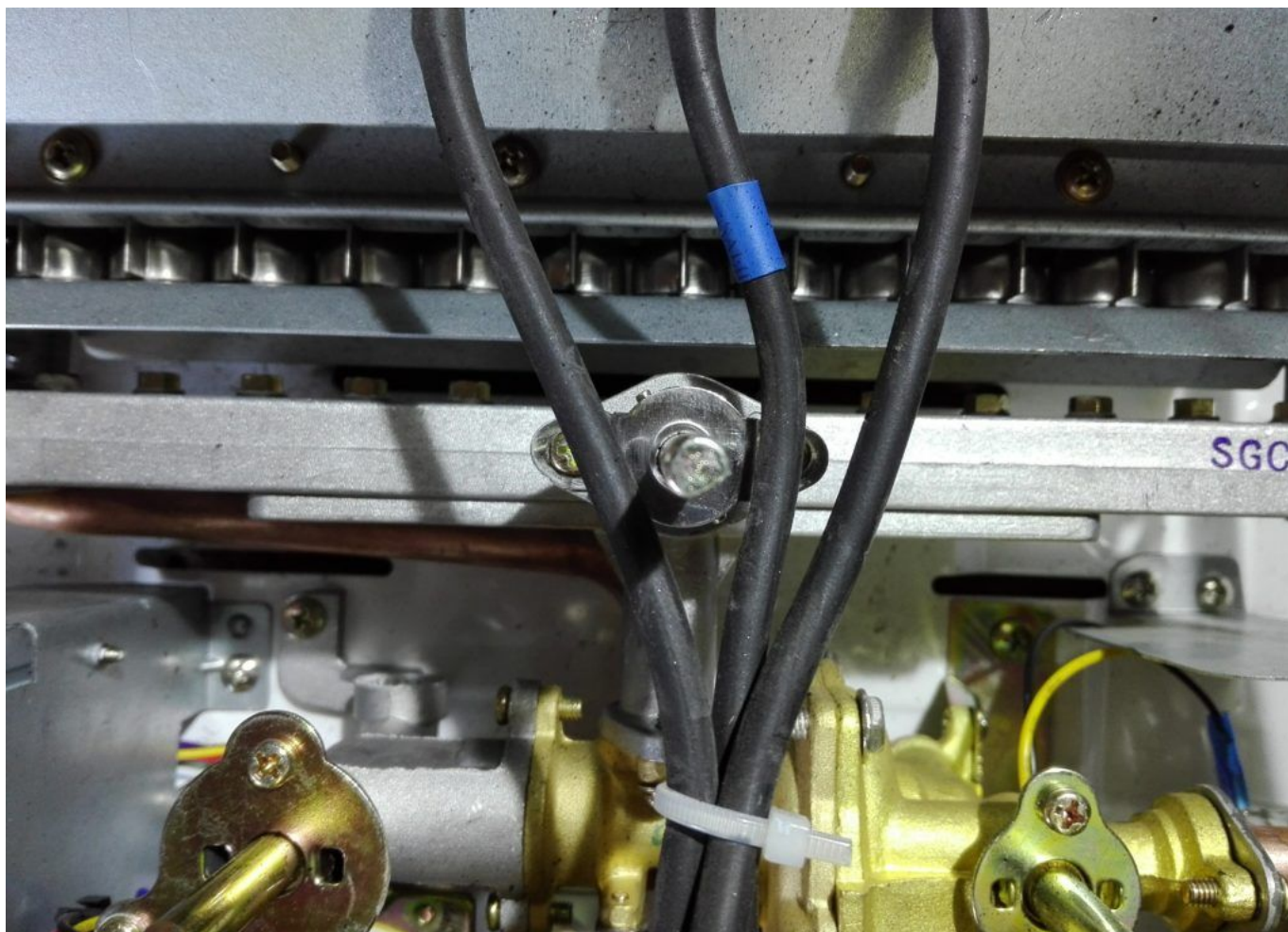


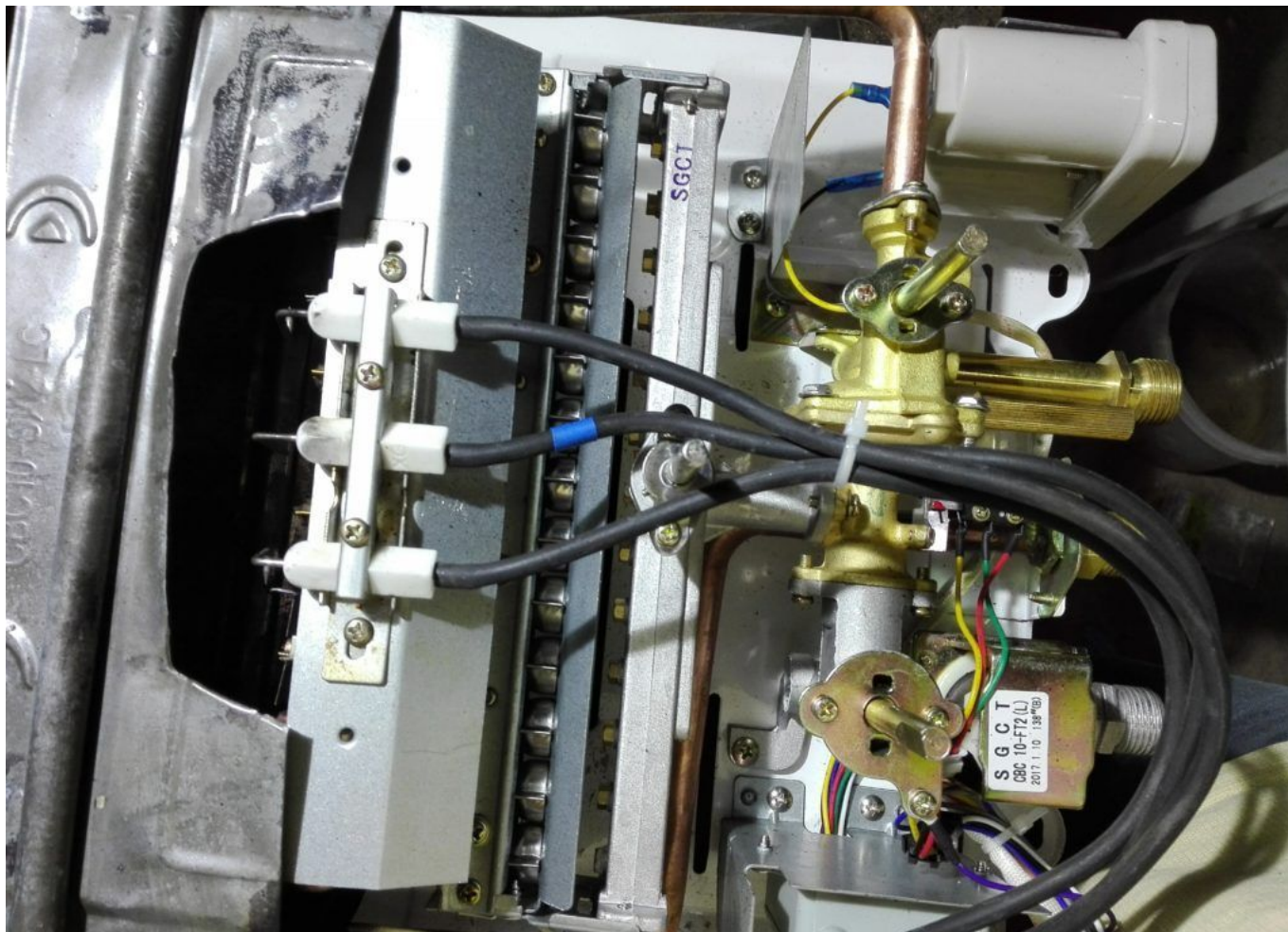












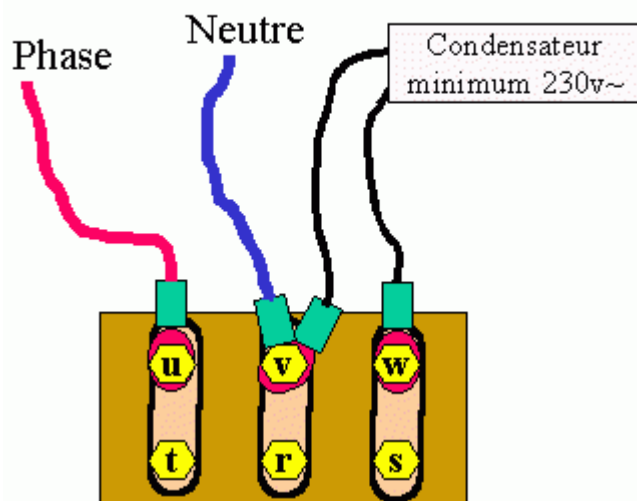
PictureS Mbsm Dot Pro : www.mbsm.pro

Changement injecteur gaz , M5 chauffe-eau Electronique 10l

Branchement Triangle 220v AC

Category: Technologie, Tester ok

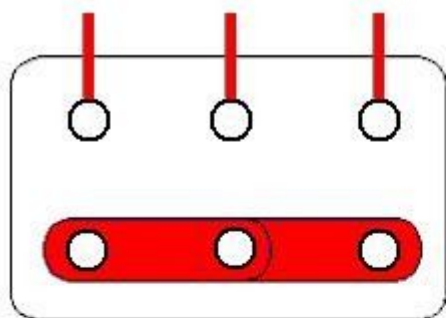
written by www.mbsm.pro | 20 April 2020



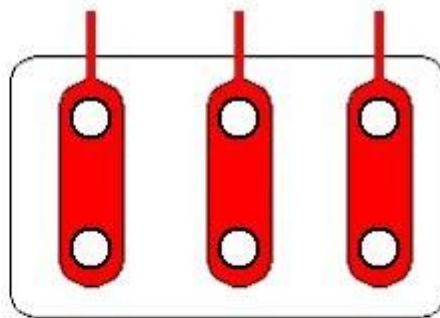
Branchement triangle (220v tri~)

PictureS Mbsm Dot Pro : www.mbsm.pro

Branchement Triangle 220v AC



Etoile



Triangle



3 barrettes = Triangle

PictureS Mbsm Dot Pro : www.mbsm.pro