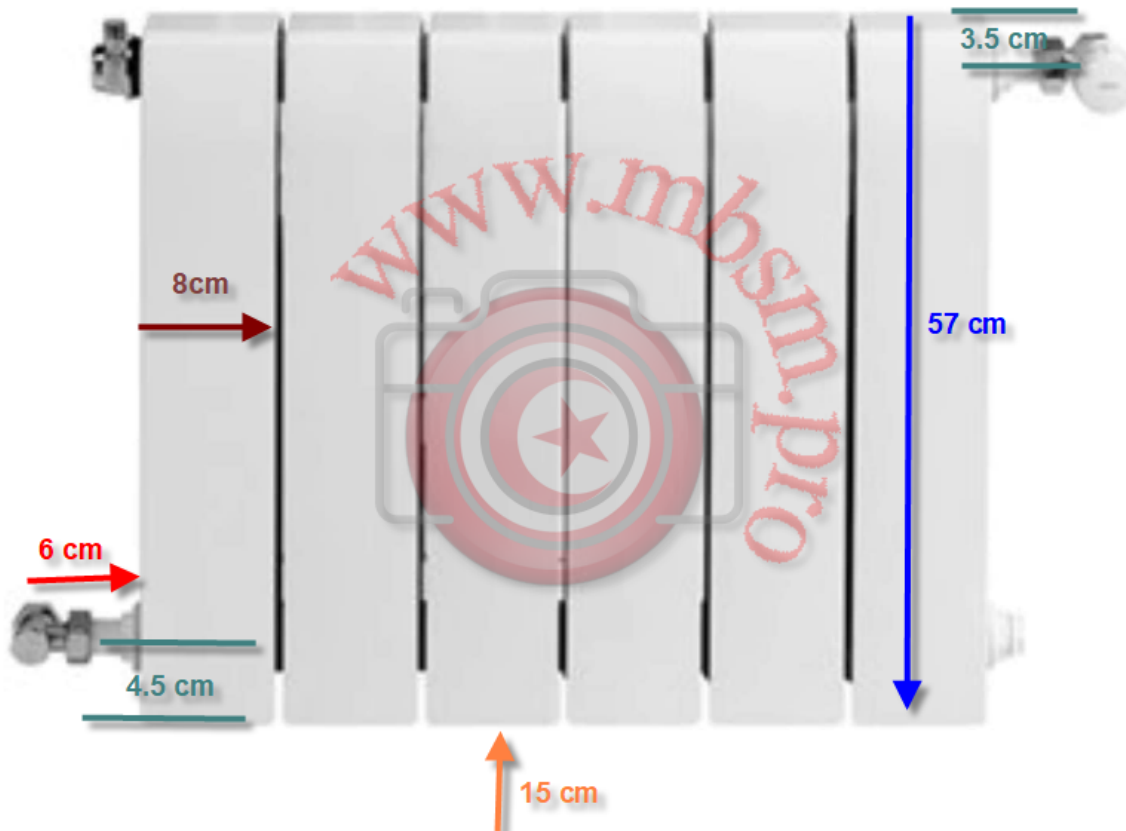


Mbsm.pro, Auminum, radiators,
Baxi, 57 cm high, 8 cm wide and 7 cm
thick, with a calorific power 104 W/
Element , dimension and measure

Category: Chaud&Froid, Pictures, Plomberie
written by www.mbsm.pro | 2 January 2022



Private Picture Copyright : WWW.MBSM.PRO



Private Picture Copyright : WWW.MBSM.PRO



Private Picture Copyright: WWW.MBSM.PRO





Private Picture Copyright: WWW.MBSM.PRO



Private Picture Copyright: WWW.MBSM.PRO



Private Picture Copyright: WWW.MBSM.PRO





Private Picture Copyright : WWW.MBSM.PRO

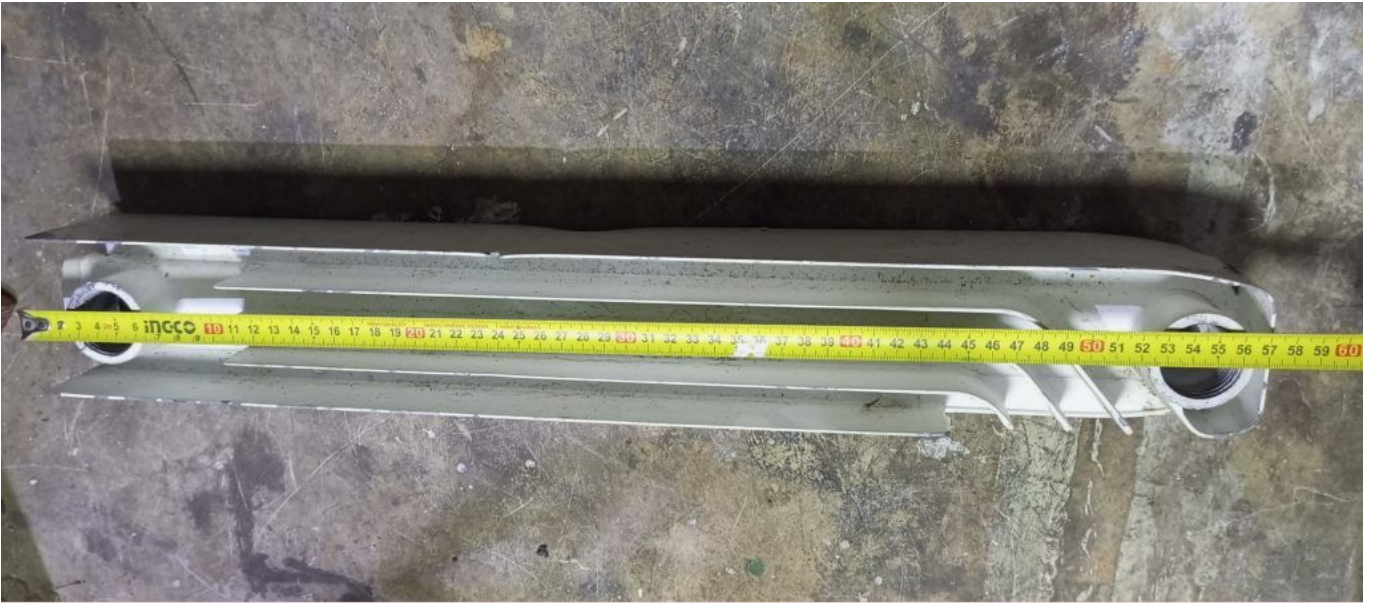


Private Picture Copyright : WWW.MBSM.PRO

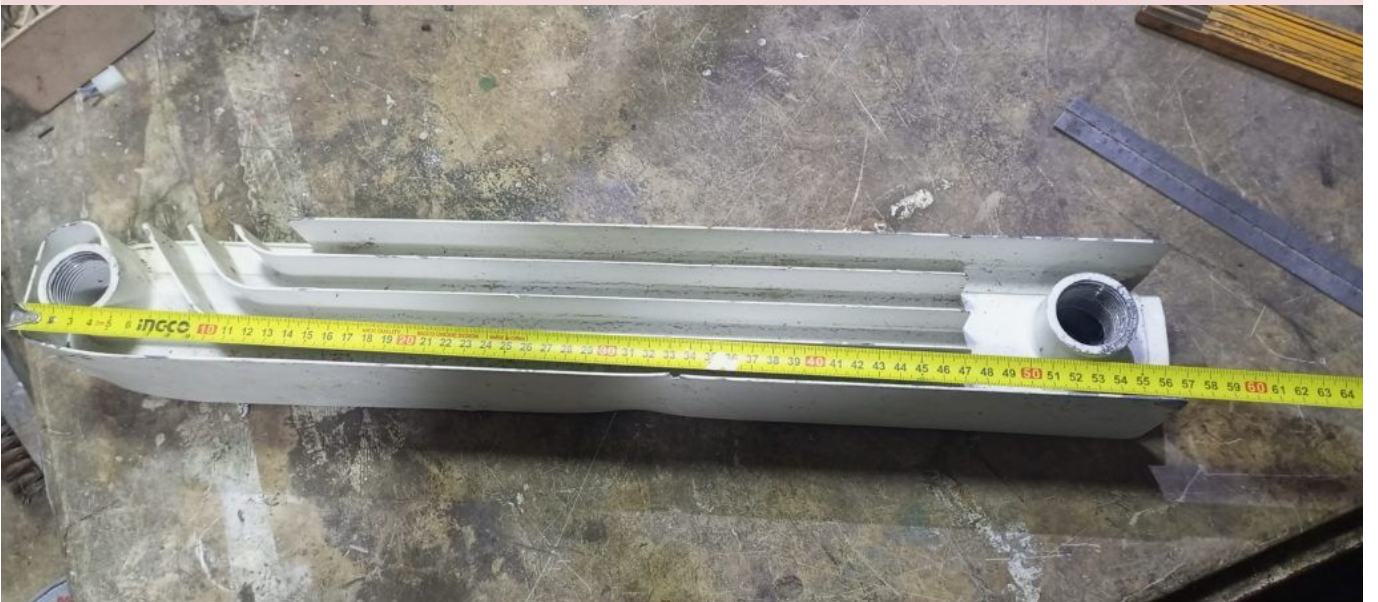








Private Picture Copyright: WWW.MBSM.PRO



Private Picture Copyright: WWW.MBSM.PRO



Private Picture Copyright: WWW.MBSM.PRO



Private Picture Copyright: WWW.MBSM.PRO



Private Picture Copyright: WWW.MBSM.PRO



Private Picture Copyright: WWW.MBSM.PRO

Radiator

Aluminum radiators 57 cm high, 8 cm wide and 7 cm thick, with a calorific power 104 W

Mbsm_dot_pro_private_PDF_Aluminum-radiators-Baxi-57-cm-high-8-cm-wide-and-7-cm-thick-with-a-calorific-power-104-W-Element-dimension-and-measureTélécharger



Calculation of heating capacity in terms of room volume

First, we calculate the volume of the room by multiplying the length by the width by

Height :

Example: A room whose dimensions are (3.6 m) length (3.25 m) width (2.6 m) height means its size is $3.6 \times 3.25 \times 2.6 = 30.42 \text{ m}^3$ In most cases, buildings in Algeria have external walls that do not have an insulating material for cold and heat, so we must multiply the volume The room in (2) and if it is isolated, we multiply by (1).

As it is known, the temperature and cold changes from one region to another. For example, the average cold in the high plateaus reaches minus 5 sometimes at night, while in the north of the country, the average cold may reach 5 degrees

in the worst case, and the appropriate temperature in the house is from 20 to 22 degrees, meaning that the difference in degrees In the capital, the temperature is 22 minus 3, which is equal to 19 degrees, and in the higher plateaus the difference is 22 minus -5, which is equal to 27 degrees. We multiply the room volume by the insulation coefficient, if it is 1 and if not 2, then we multiply the volume of the room by 2 by the temperature difference in our previous example. The room is 30.42 The insulation coefficient is 2 The temperature difference is 19. When we multiply the volume by the coefficient by the temperature difference, we get $30.42 \times 2 \times 19 = 115.96$ for the northern regions and $30.42 \times 2 \times 27 = 1642.68$ for the high plateaus.

Since the calorific value of each radiator element varies according to type, material and size, in all our calculations for an aluminum radiator, the approximate heat value is 150. If we divide what we get by 150, we get the number of units, i.e. $1155.96 \div 150 = 7.7$ meaning that the required radiator is 8 elements For a room in the north of the country, and for a room in the high hills, $1642.68 \div 150 = 10.95$, meaning that the required radiator is 11 or 12 elements.

حساب قدرة التدفئة من حيث حجم الغرفة
أولا نحسب حجم الغرفة وهذا بضرب الطول في العرض في
الإرتفاع :

مثال : غرفة أبعادها هم (3.6م) طول (3.25م) عرض (2.6 م) إرتفاع يعني حجمها هو $30.42 = 2.6 \times 3.25 \times 3.6$ في غالب الأحيان البناءات في الجزائر جدرانها الخارجية ليست لديها مادة عازلة للبرد والحرارة لذا وجب ان نضرب حجم الغرفة في (2) وإن كانت معزولة نضرب في (1).

كما هو معروف تتغير درجة الحرارة والبرودة من منطقة لأخرى فمثلا يصل معدل البرودة في الهضاب العليا إلى ناقص 5 أحيانا بالليل بينما في شمال الوطن فمعدل البرودة قد يصل إلى 5 درجات في أسوأ الأحوال والحرارة المناسبة في المنزل هي من 20 إلى 22 درجة أي أن الفارق في درجة الحرارة في العاصمة هو 22 ناقص 3 ويساوي 19 درجة وفي الهضاب العليا الفرق هو 22 ناقص -5 ويساوي 27 درجة نضرب حجم الغرفة في معامل العزل إن كان موجود 1 وإن لم يكن 2 إذن نضرب حجم الغرفة في 2 في فرق درجة الحرارة في مثالنا السابق لدينا حجم الغرفة هو 30.42 معامل العزل هو 2 فرق درجة الحرارة هو 19 لما نضرب الحجم في المعامل في فرق الحرارة نحصل $1155.96 = 19 \times 2 \times 30.42$ بالنسبة للمناطق الشمالية و $1642.68 = 27 \times 2 \times 30.42$ بالنسبة للهضاب العليا .

بما أن القيمة الحرارية لكل عنصر من الرادياتور تختلف حسب النوع والمادة والحجم الى أنه في جميع حساباتنا بالنسبة لرادياتور ألمنيوم القيمة الحرارة التقريبية هي 150 إذا نقسم ما تحصلنا عليه على 150 فنحصل على عدد الوحدات أي $7.7 = 1155.96 \div 150$ بمعنى أن الرادياتور المطلوب هو 8 عناصر بالنسبة لغرفة في شمال الوطن و أما بالنسبة لغرفة في الهضاب العليا $10.95 = 1642.68 \div 150$ أي أن الرادياتور المطلوب هو 11 عنصر أو 12 عنصر.

Calcul de la capacité de chauffage en fonction du volume de la pièce

Tout d'abord, nous calculons le volume de la pièce en multipliant la longueur par la largeur par

Hauteur :

Exemple : Une pièce dont les dimensions sont (3,6 m) longueur (3,25 m) largeur (2,6 m) hauteur signifie que sa taille est de $3,6 \times 3,25 \times 2,6 = 30,42 \text{ m}^3$ Dans la plupart des cas, les bâtiments en Algérie ont des murs extérieurs qui n'ont pas de matériau isolant pour le froid et le chaud, il faut donc multiplier le volume La pièce en (2) et si elle est isolée, on multiplie par (1).

Comme on le sait, la température et le froid varient d'une région à l'autre. Par exemple, le froid moyen dans les hauts plateaux atteint parfois moins 5 la nuit,

tandis que dans le nord du pays, le froid moyen peut atteindre 5 degrés dans les pire des cas, et la température appropriée dans la maison est de 20 à 22 degrés, ce qui signifie que la différence en degrés Dans la capitale, la température est de 22 moins 3, ce qui est égal à 19 degrés, et dans les plateaux supérieurs la différence est de 22 moins -5, ce qui est égal à 27 degrés. On multiplie le volume de la pièce par le coefficient d'isolation, s'il est de 1 et sinon 2, alors on multiplie le volume de la pièce par 2 par la différence de température dans notre exemple précédent. pièce est de 30,42 Le coefficient d'isolation est de 2 La différence de température est de 19. Quand on multiplie le volume par le coefficient par la différence de température, on obtient $30,42 \times 2 \times 19 = 115,96$ pour les régions du nord et $30,42 \times 2 \times 27 = 1642,68$ pour la hauts plateaux. Étant donné que la valeur calorifique de chaque élément de radiateur varie selon le type, le matériau et la taille, dans tous nos calculs pour un radiateur en aluminium, la valeur calorifique approximative est de 150. Si nous divisons ce que nous obtenons par 150, nous obtenons le nombre d'unités, c'est-à-dire $115,96 / 150 = 0,77$ signifiant que le radiateur requis est de 8 éléments Pour une pièce au nord du pays, et pour une pièce dans les hautes collines, $1642,68 / 150 = 10,95$, c'est-à-dire que le radiateur requis est de 11 ou 12 éléments.

Cabine de douche carré 80cm Décors PALMIER

Category: Plomberie

written by www.mbsm.pro | 2 January 2022

Cabine de douche carré 80cm Décors PALMIER





Private Picture Copyright : WWW.MBSM.PRO



Private Picture Copyright : WWW.MBSM.PRO



Private Picture Copyright: WWW.MBSM.PRO



Private Picture Copyright : WWW.MBSM.PRO





Private Picture Copyright : WWW.MBSM.PRO



Private Picture Copyright : WWW.MBSM.PRO



Private Picture Copyright : WWW.MBSM.PRO



Private Picture Copyright : WWW.MBSM.PRO

Réservoirs encastrés Geberit, installation, Photos

Category: Plomberie

written by www.mbsm.pro | 2 January 2022



REDMI NOTE 9
AWLED MILED MAHDIA

2021/2/19 16:14

Private Picture Copyright : WWW.MBSM.PRO



REDMI NOTE 9
AWLED MILED MAHDIA

2021/2/19 16:14

Private Picture Copyright : WWW.MBSM.PRO



REDMI NOTE 9
AWLED MILED MAHDIA

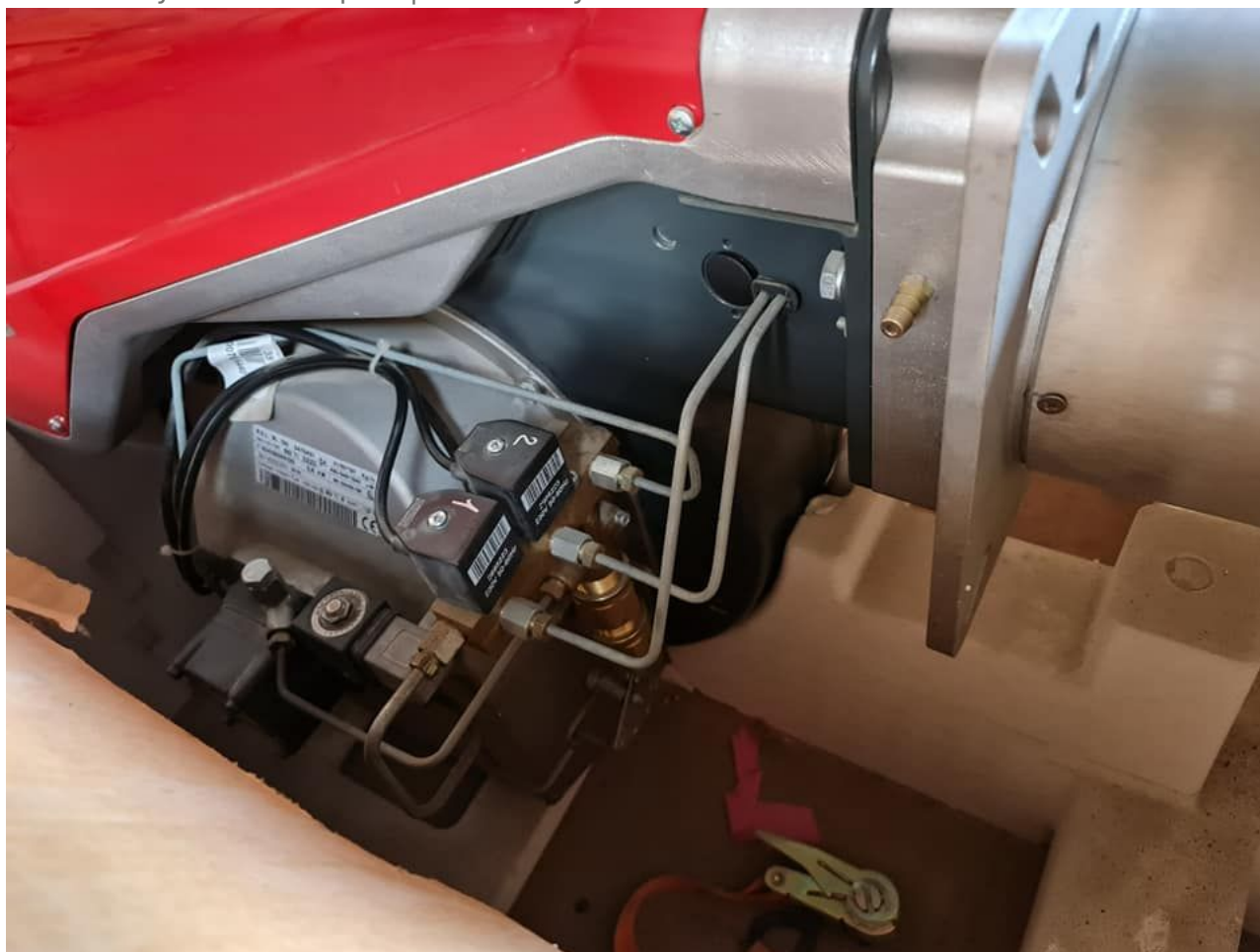
2021/2/19 16:13

Geberit International Sales AG est une société du groupe Geberit chargée du secteur Moyen-Orient / Afrique, nouveaux marchés et marchés en expansion. Son siège principal se situe à Rapperswil, en Suisse.

MAZOUT, Brûleur, FIOUL, Combust, RIELLO, RBL, R.B.L, Baltur , POUR CHAURIDIÈRE DE CHAUFFAGE DOMESTIQUE

Category: Plomberie,Technologie

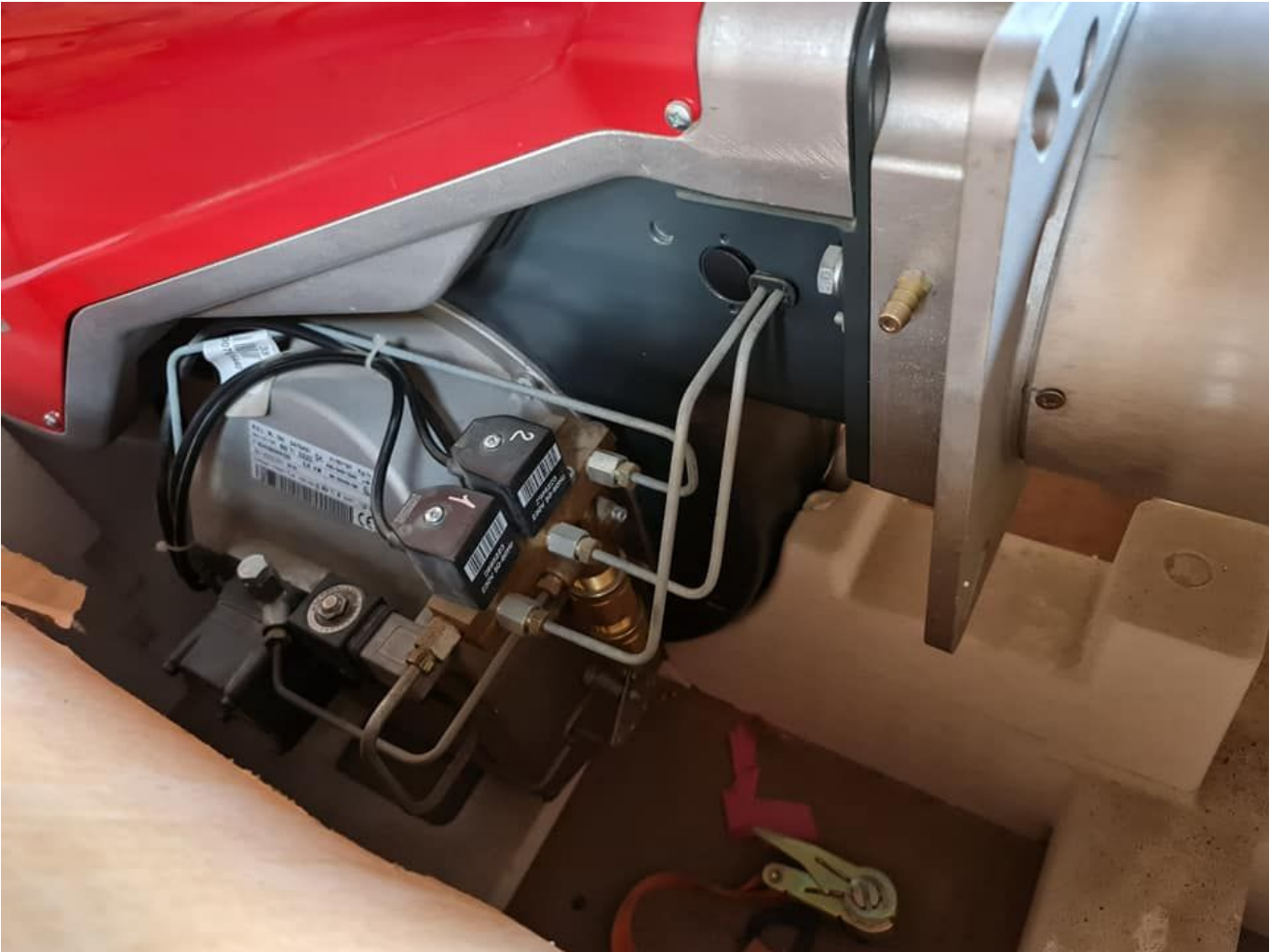
written by www.mbsm.pro | 2 January 2022



Private Picture Copyright : WWW.MBSM.PRO

MAZOUT, Brûleur, FIOUL, Combust, RIELLO, RBL, R.B.L, Baltur , POUR CHAURIDIÈRE DE CHAUFFAGE DOMESTIQUE





696440

| | | | |
|--------------------------|--------|---|---|
| R.E.L. RL 130 3475431 | |  | 41/80+130 Kg/n |
| TIPO/TYP/TYPE 662 T1 | DZZO | | 486/948+1540 kW |
| N° 02428000129 | 2,6 kW | BN 5G426/99 |  |
| 3N~400/230V 50 Hz | | | |
| Combust. / Heizöl / Fuel | | max.visc @ 20 °C 6 mm ² /s (1,5°E) | |



Private Picture Copyright : WWW.MBSM.PRO

| | | | | |
|---|--------------------|--|---|---|
| R.B.L. | RL 190 | 3092152 |  | 64/120+206 Kg/h |
| T20/TYP/TYPE | 2152D | DZZO | | 759/1423+2443 KV |
| N° | 02478000225 | 5,5 kW | | |
| 3N ~ 400/230V | | 50 Hz | | |
| Combust./Heizöl/Fuel max.visc @ 20°C 6 mm \varnothing (1,5"E) | | | | |
| <small>RELO S.p.A. I-37045 Legnago (VR)</small> | |  | |  |



Private Picture Copyright : WWW.MBSM.PRO







Private Picture Copyright : WWW.MBSM.PRO

baltur

Cento (FE)
s.r.l.

BGN 300P

N. Matr. 2240049 Anno 1995
Serial Nr. 2240049 Year 1995
Combustibile Metano
Fuel Natural gas
Bistadio Basse pressione
Two stage Low pressure
Gas Categoria I
Potenza termica nom 7.5 kW
Rated input 7.5 kW
3N 50 Hz 220-380 V MADE IN ITALY

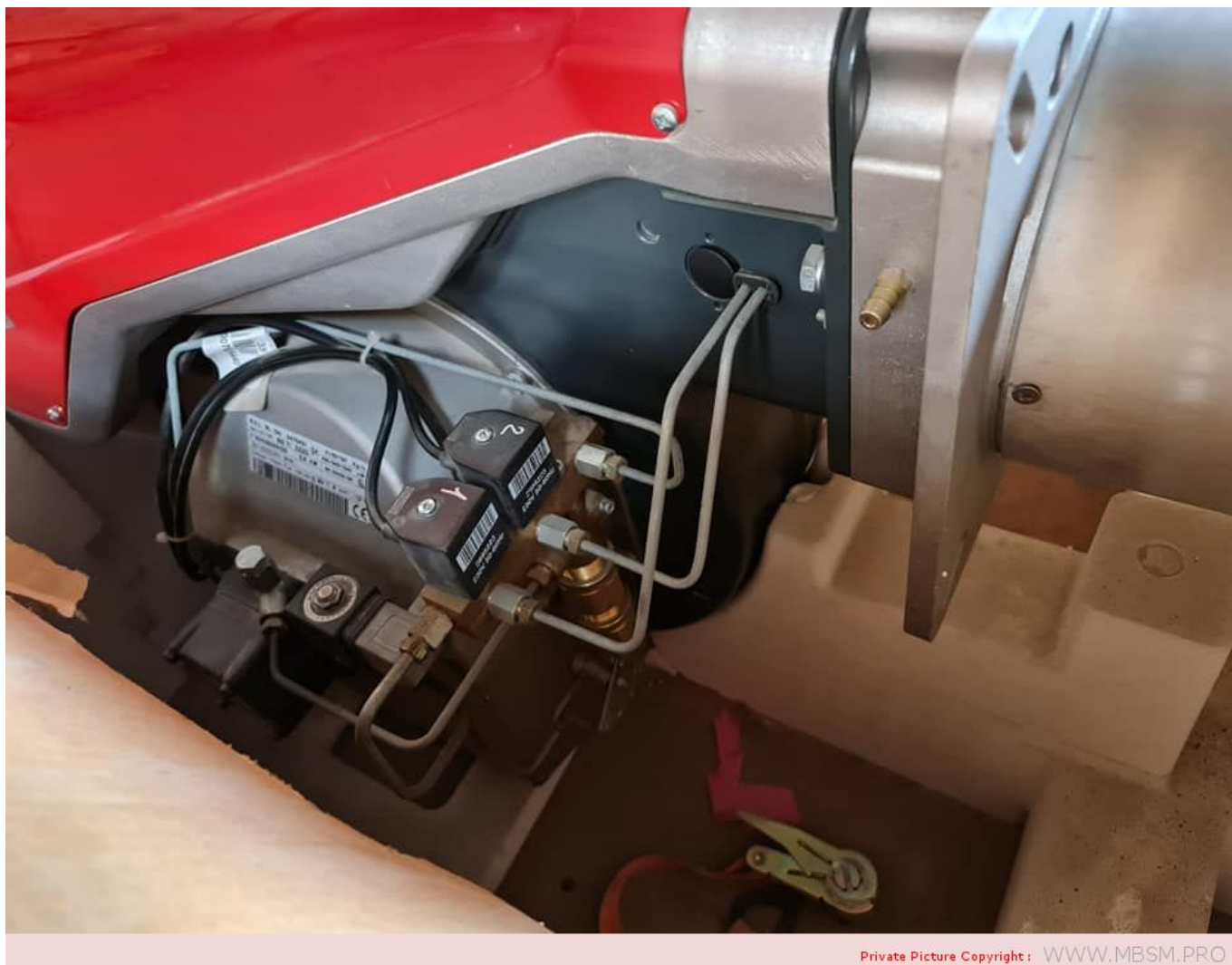
| | | | | | |
|---|---|---|---|---|---|
| 1 | 2 | 3 | 4 | 5 | 6 |
|---|---|---|---|---|---|

collegato in linea

| | | | | |
|---|------------------|---|--------------------------------|--------|
| N02488000983 | TIPO/TYP TYPE | 2116 0 | 220 V ~ 50/60 Hz | 0.9 kW |
|  | 80 ÷ 450 | Kg/h | 950 ÷ 5200 | kW |
| Combust. Heizöl / Fuel | max. visc. @ | 50°C | 500 mm ² /s (65 °E) | 0224 |
| TI 10 PR 50 ² 2116 | | | | R.B.L. |
| | | <input type="checkbox"/> DUE STADI PROGRESSIVI GLEITEND ZWEISTUFIG | | |
| | | <input type="checkbox"/> MODULANTE MODULIEREND | | |







Private Picture Copyright : WWW.MBSM.PRO

CLE, P/COLLECTEUR, 9623, COMAP, Clé 24, Clé pour raccord collecteur

Category: Plomberie

written by www.mbsm.pro | 2 January 2022



Clé pour raccord collecteur







Private Picture Copyright : WWW.MBSM.PRO



Maintenance, chauffe, eau solaire, BSI, 300L

Category: Plomberie

written by www.mbsm.pro | 2 January 2022





BIOME SOLAR INDUSTRY

Private Picture Copyright : WWW.MBSM.PRO

Private Picture Copyright : WWW.MBSM.PRO



Private Picture Copyright: WWW.MBSM.PRO

Exif_JPEG_420



Private Picture Copyright : WWW.MBSM.PRO

Exif_JPEG_420



Private Picture Copyright: WWW.MBSM.PRO

Exif_JPEG_420



Type:

Year of production:

Serial number:

10411505

BIOME 6.0D-N

2014

14B003074

Gross area:

Dimensions:

Weight:

Max operation temp.:

Stagnation temp.:

Max operation pressure:

Fluid content:

Fluid:

2.01 m

1908x1058x75 mm

32 kg

120 °C

196 °C

10 bar

2.4 l

water-propylene glycol



Private Picture Copyright: WWW.MBSM.PRO

Exif_JPEG_420



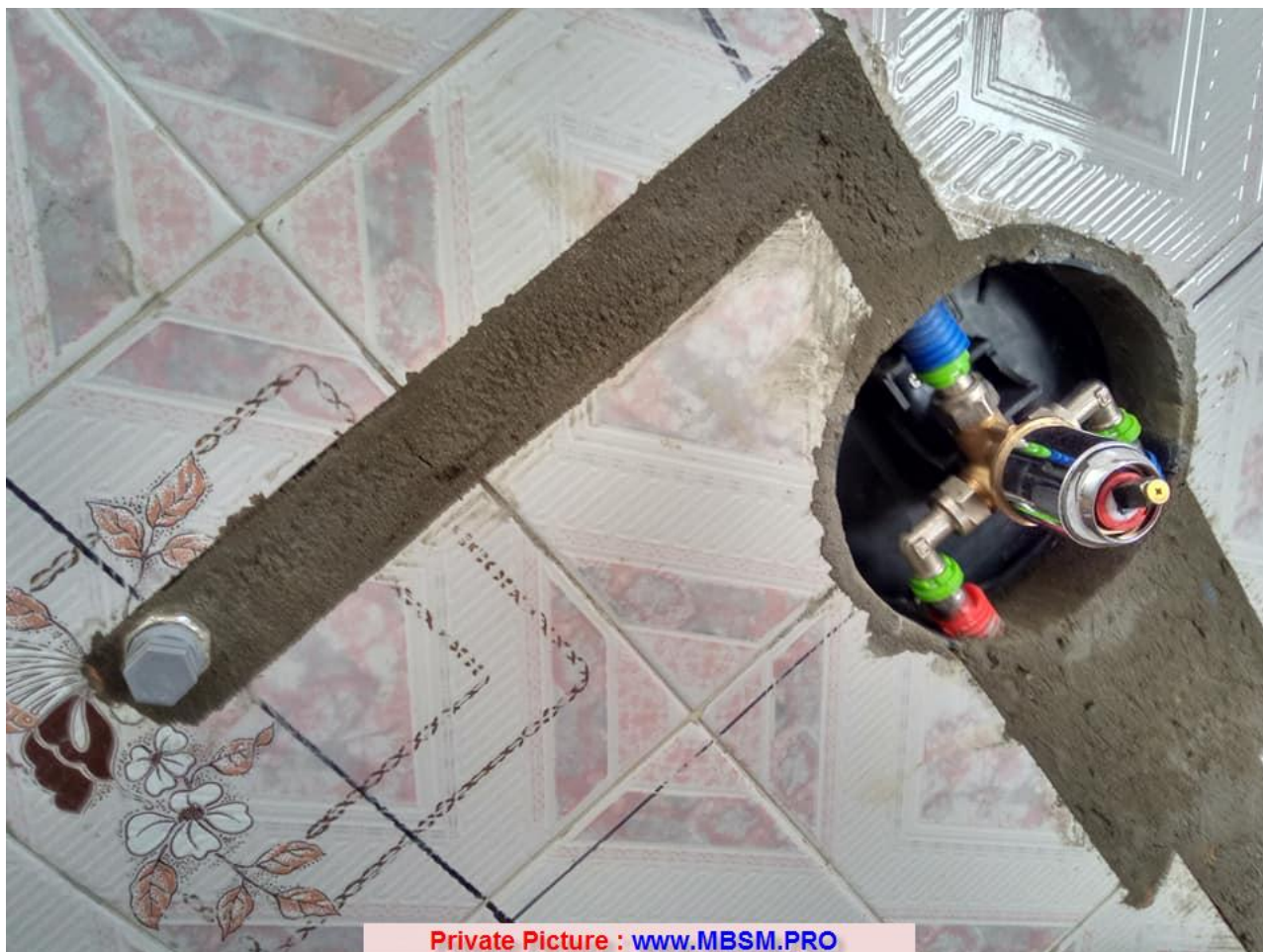
Private Picture Copyright : WWW.MBSM.PRO

Exif_JPEG_420

PICTURES : Jeux mitigeurs encastrée ,pour une salle d'eau

Category: Non classé,Plomberie

written by www.mbsm.pro | 2 January 2022

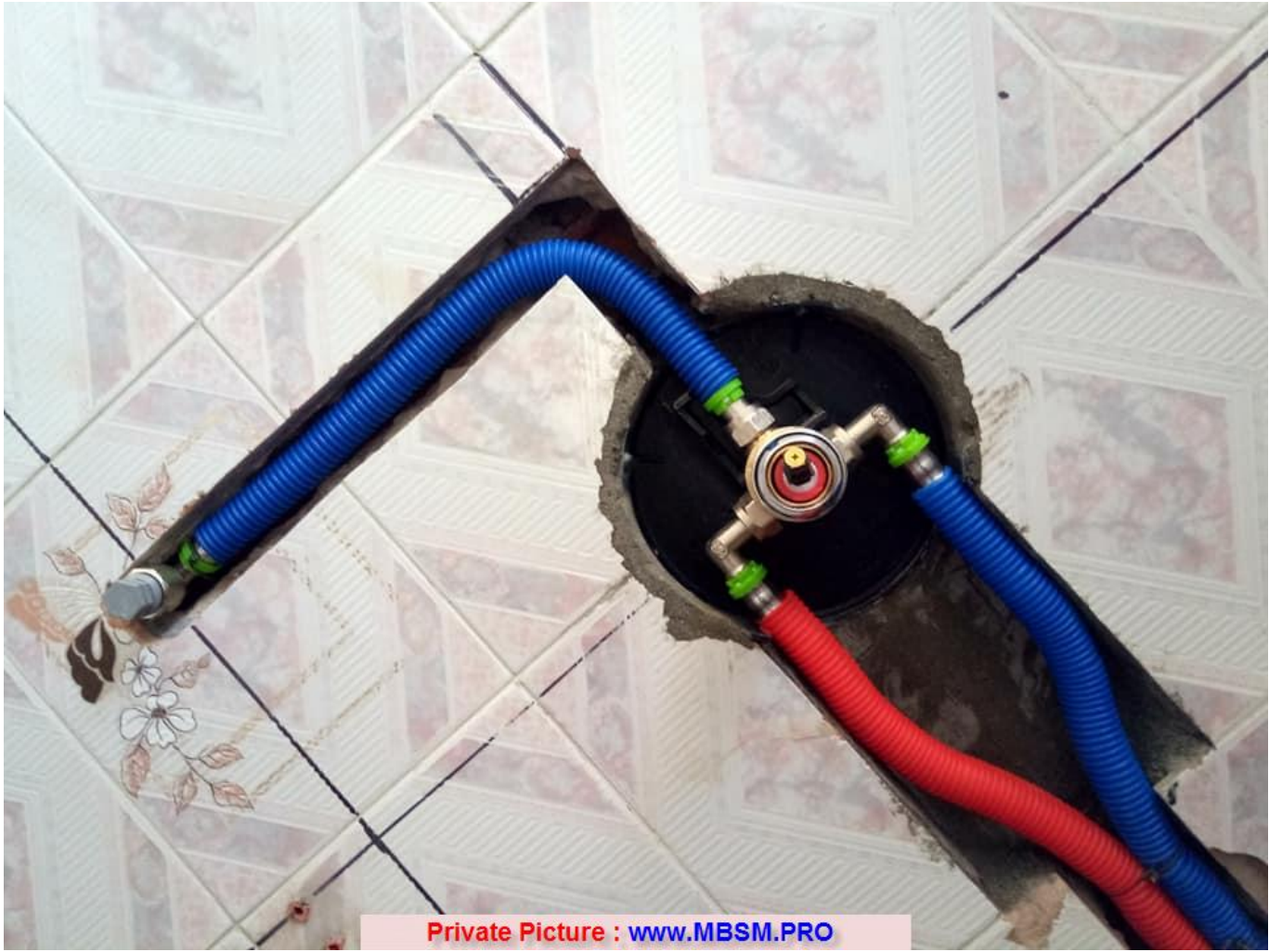


Private Picture : www.MBSM.PRO

IMAGES FACEBOOK

Les artistes de plomberie et chauffage central

Robinet *Salle de Bain* Matériel: en cuivre. Fonctionnement silencieux. Fonction: mélange d'eau chaude et d'eau froide; Mitigeur monocommande



Private Picture : www.MBSM.PRO



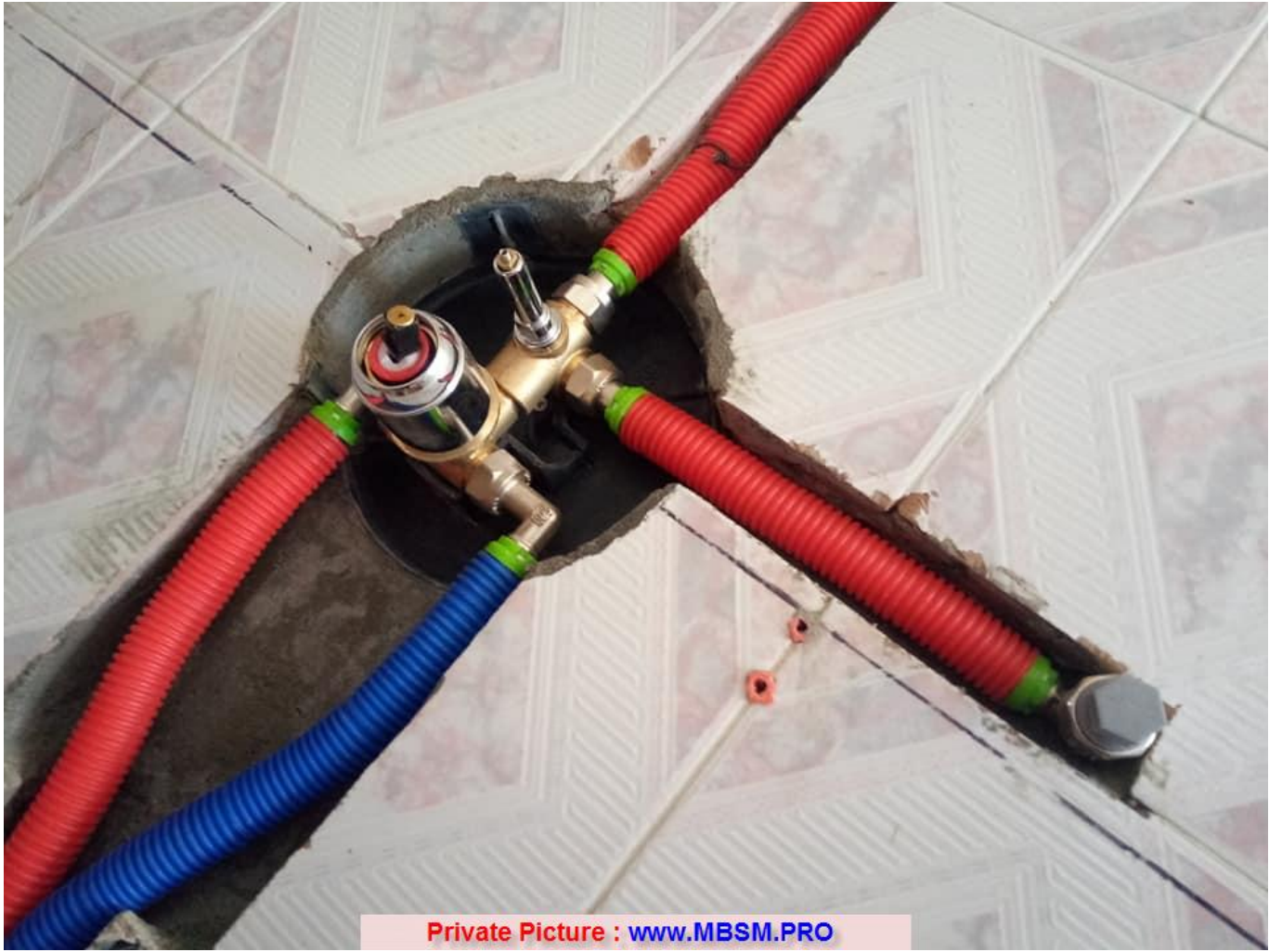
Private Picture : www.MBSM.PRO







Private Picture : www.MBSM.PRO



Private Picture : www.MBSM.PRO





Private Picture : www.MBSM.PRO



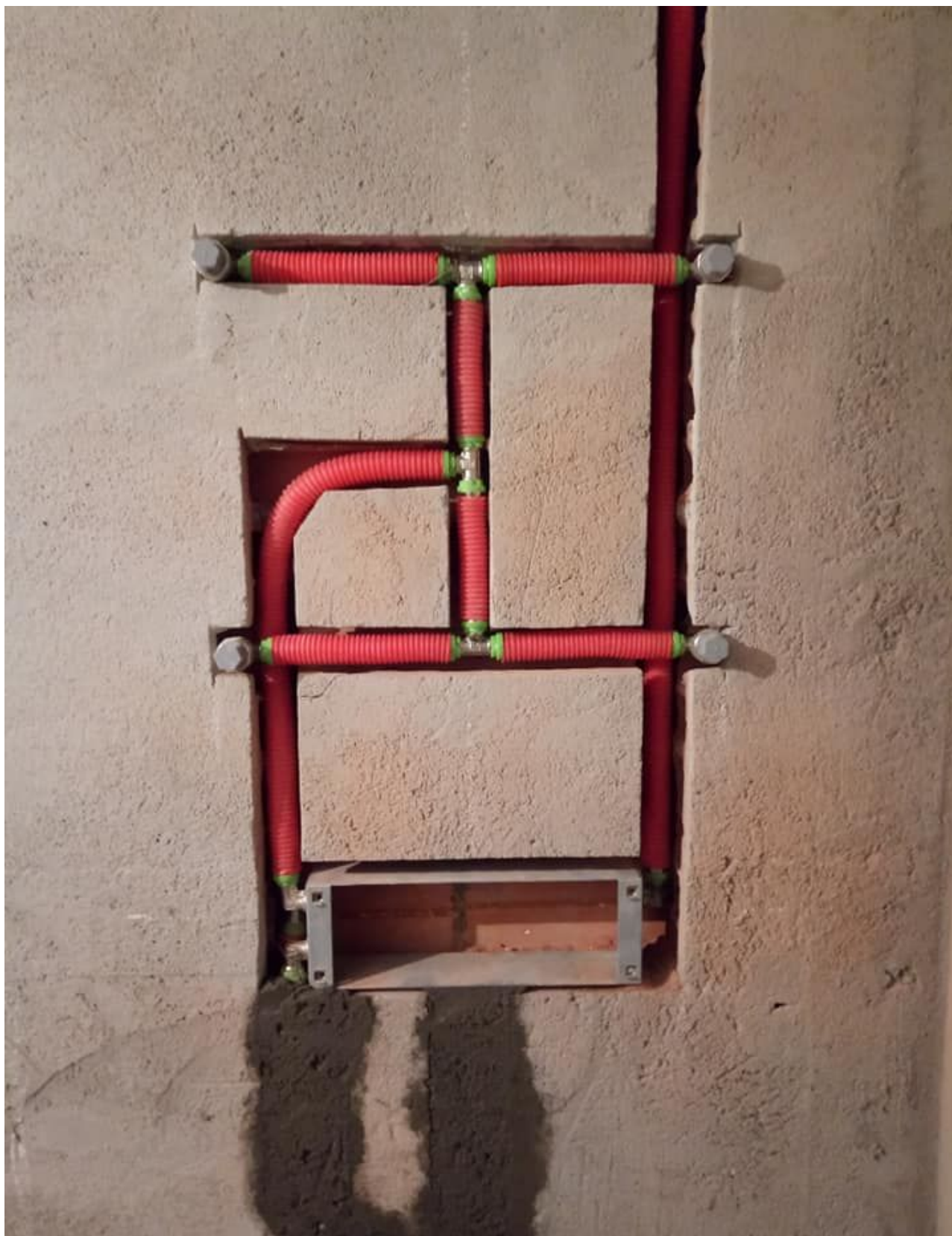
Private Picture : www.MBSM.PRO



Installation de mitigeur de douche Jacousie encastré

Category: Plomberie

written by www.mbsm.pro | 2 January 2022



PictureS Mbsm Dot Pro : www.mbsm.pro

Les artistes de plomberie et chauffage central

Erreur grave ,Fuite cuivre sans isolation plastique

Category: Plomberie

written by www.mbsm.pro | 2 January 2022



PictureS Mbsm Dot Pro : www.mbsm.pro























Picture5 Mbsm Dot Pro : www.mbsm.pro

Erreur grave ,Fuite cuivre sans isolation plastique

www.mbsm.pro , EJECTEUR DAB, Pompe Monobloc Série Pa Double Aspiration Autoamorçante

Category: Plomberie,Tester ok
written by mahdi miled | 2 January 2022



Private Picture Copyright : WWW.MBSM.PRO

Électropompe centrifuge autoamorçante double aspiration du type jet, appropriée pour l'aspiration jusqu'à 50m de profondeur. Corps de pompe et support en fonte, roue en noryl ou sur demande en laiton. Injecteur type P20 standard de 4" et 2". Température maxi. du liquide pompé : 50°C. Pression maxi. de fonctionnement : 8 bars.

Descriptif produit

Pompe pour aspirations profondes

Plage de fonctionnement: jusqu'à 4,3 m³/h

Plage de température du liquide: de -0°C à 40°C pour autres applications. de 0°C à +35°C pour usage domestique Liquide pompé: propre, ne contenant pas de corps solides ou abrasifs, non visqueux, non agressif, non cristallisé et chimiquement neutre.

Température ambiante maximum: + 40°C

Pression de service maximum: 6 bar (600 kPa) pour DP 82 DP 102 8 bar (800 kPa) pour DP 151 – DP 251

Indice de protection: IP 44 (IP 55 au bornier)

Classe d'isolement: F

EJECTEUR-DAB-mbsm-dot-pro (1).jpg (64 KB)



PictureS Mbsm Dot Pro : www.mbsm.pro

Private Picture Copyright : WWW.MBSM.PRO

EJECTEUR-DAB-mbsm-dot-pro (1).jpg (14 KB)



pyright : WWW.MBSM.PRO



pyright : WWW.MBSM.PRO

EJECTEUR-DAB-mbsm-dot-pro (8).jpg (8 KB)



PictureS Mbsm Dot Pro : www.mbsm.pro

Private Picture Copyright : WWW.MBSM.PRO

EJECTEUR-DAB-mbsm-dot-pro (8).jpg (6 KB)



pyright : WWW.MBSM.PRO



pyright : WWW.MBSM.PRO

EJECTEUR-DAB-mbsm-dot-pro (2).jpg (1 MB)



Richard MBSM dot Pro
www.mbsm.pro
Photo Picture Copyright : WWW.MBSM.PRO

EJECTEUR-DAB-mbsm-dot-pro (2).jpg (465 KB)



pyright : WWW.MBSM.PRO



pyright : WWW.MBSM.PRO

EJECTEUR-DAB-mbsm-dot-pro (3).jpg (1 MB)



Richard MBSM dot Pro www.mbsm.pro
Photo Picture Copyright : WWW.MBSM.PRO

EJECTEUR-DAB-mbsm-dot-pro (3).jpg (467 KB)



pyright : WWW.MBSM.PRO



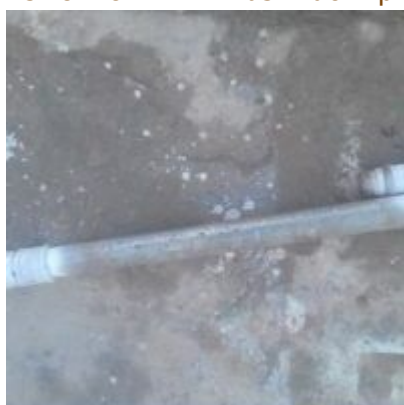
pyright : WWW.MBSM.PRO

EJECTEUR-DAB-mbsm-dot-pro (4).jpg (1 MB)



Richard MBSM Dot Pro www.mbsm.pro
Photo Picture Copyright : WWW.MBSM.PRO

EJECTEUR-DAB-mbsm-dot-pro (4).jpg (408 KB)



pyright : WWW.MBSM.PRO



pyright : WWW.MBSM.PRO

EJECTEUR-DAB-mbsm-dot-pro (5).jpg (1 MB)



Richard MBSM dot Pro www.mbsm.pro
Photo Picture Copyright : WWW.MBSM.PRO

EJECTEUR-DAB-mbsm-dot-pro (5).jpg (524 KB)



pyright : WWW.MBSM.PRO



pyright : WWW.MBSM.PRO

EJECTEUR-DAB-mbsm-dot-pro (6).jpg (1 MB)



Richard MBSM dot Pro www.mbsm.pro
Picture Copyright: WWW.MBSM.PRO

EJECTEUR-DAB-mbsm-dot-pro (6).jpg (318 KB)



pyright : WWW.MBSM.PRO



pyright : WWW.MBSM.PRO

EJECTEUR-DAB-mbsm-dot-pro (7).jpg (1 MB)



Richard Mann-Gut Pro www.mbsm.pro
Photo Picture Copyright: WWW.MBSM.PRO

EJECTEUR-DAB-mbsm-dot-pro (7).jpg (451 KB)



pyright : WWW.MBSM.PRO



pyright : WWW.MBSM.PRO