

Congélateur, glacière, 180 à 280 litres, Compresseur LG MA57, 130 W, 1/6Hp, LBP, R134, 220-240V

Category: compressor, Non classé

written by www.mbsm.pro | 25 December 2020



Private Picture Copyright : WWW.MBSM.PRO

Application Réfrigérateur FF	MA57LBJG, MA57LHJG
Capacité	280 litres
Application Congélateur profond	MA57LBJG, MA57LHJG
Capacité	250 litres
Déplacement	5,7
Capacité de refroidissement	138 (kcal / h), 160 W, 548 (Btu / h), 0,215 HP
La puissance d'entrée	130 W
COP W / W	1.2
EER Btu / Wh	4,21
Type de moteur	RSIR-PTC
Dispositif de démarrage (PTC)	QP2-33MC1
Protecteur de moteur (OLP)	4TM232TFB
(Condensateur) Runnig / surtension	4uF / 400
(HUILE) Viscosité cst / Qté (cc)	22/220
Type de refroidissement	ST
Hauteur du compresseur	177 mm
Poids net	9,1 kg.

- Type de compresseur: LBP
- Consommation électrique: 130 W
- Capacité du réfrigérateur: 280 litres.
- Capacité du congélateur: 250 litres.
- Alimentation / fréquence: 220V / 50Hz

Le compresseur de réfrigérateur LG est un mini compresseur d'air courant, qui offre une solution de refroidissement complète pour les réfrigérateurs et les armoires de rangement à usage domestique et professionnel. Les compresseurs d'air LG pour réfrigérateur offrent un fonctionnement compact et silencieux, avec le couple le plus élevé (HST). Ce compresseur d'air garantit une qualité 6s et une fiabilité éprouvée dans le monde entier.

R134a

Modèle	Application	PIÈCES ÉLECTRIQUES				PÉTROLE			Type de refroidissement
		Tension V	Fréquence hz	Type de moteur	Appareil de démarriage	Condensateur ProtecteurDépart	Viscosité (cst)	Qté	
NS30LBJG				RSIR	P470MC	4TM213SFB	22	180	ST
NS36LBJG				RSIR	P470MC	4TM213SFB	22	180	ST
MA53LAJG		220	50	RSIR	P330MC	4TM222VFB	dix	220	ST
MA57LAJG				RSIR	P470MC	4TM213SFB	dix	220	ST
NS24LADG				RSIR	P220MC	4TM101RFB	22	180	ST
NS36LADG				RSIR	P220MC	4TM174TFB	22	180	ST
NS36LADG		220	60	RSCR	P220MD	4TM174TFB	4/400	22	180
MA53LADG				RSIR	P330MC	4TM232NFB	dix	220	ST
MA53LADM				RSCR	P330MD	4TM232NFB	5/400	dix	220
MA57LADM				RSCR	P330MD	4TM213SFB	5/400	dix	220
NS24LABG				RSIR	P330MC	4TM149NFB	22	180	ST
NS30LABG				RSIR	P220MC	4TM158RFB	22	180	ST
NS36LABG		220	50-60	RSIR	P220MC	4TM174TFB	22	180	ST
MA53LABM				RSCR	P330MD	4TM232NFB	5/400	dix	220
MA57LABM				RSCR	P330MD	4TM213SFB	5/400	dix	220
NS24LAEG				RSIR	P220MC	4TM117SFB	22	180	ST
NS24LBEG				RSIR	P330MC	4TM117SFB	22	180	ST
NS30LAEG				RSIR	P330MC	4TM149NFB	22	180	ST
MSA30LAEG				RSIR	P330MC	4TM149NFB	22	180	ST
NS36LAEG				RSIR	P220MC	4TM149NFB	22	180	ST
MSA43LBEG				RSIR	P330MC	4TM166RFB	22	180	ST
MSA43LAEM				RSCR	P330MD	4TM205RFB	4/400	22	180
MA53LAEC				RSIR	P330MC	4TM158RFB	dix	220	ST
MA53LAEM				RSCR	P330MD	4TM232TFB	5/400	dix	220
MSB53LAJG				RSIR	P330MC	4TM213SFB	dix	180	ST
MA57LAEG				RSIR	P330MC	4TM158RFB	dix	220	ST
MA57LAEM				RSCR	P330MD	4TM205RFB	5/400	dix	220
MA57LBEG				RSIR	P330MC	4TM149NFB	dix	200	ST
MC57LAEM		220-240	50	RSCR	P330MD	4TM166RFB	4/400	sept	200
MSB57LAEG				RSIR	P330MC	4TM166RFB	dix	180	ST
MSB57LAEM				RSCR	P330MC	4TM166RFB	4/400	dix	180
MA62LCEG				RSIR	P330MC	4TM232VFB	dix	220	ST
MA62LCEM				RSCR	P330MD	4TM205RFB	5/400	dix	220
MA62LDEG				RSIR	P330MC	4TM232VFB	dix	220	ST
MA69LDEG				RSIR	P330MC	4TM232VFB	dix	220	ST
MA69LCEG				RSIR	P330MC	4TM232VFB	dix	220	ST
MA69LCEM				RSCR	P330MD	4TM232NFB	4/400	dix	220
MA98LAEM				RSCR	P470MD	4TM265RFB	4/400	dix	220
MC98LAEM				RSCR	P470MD	4TM265RFB	5/400	dix	220
MQ98LAEM				RSCR	P470MB	4TM265RFB	5/400	dix	220
MA108LAEH				RSE	P470MB	4TM276VFB	30/300	5/400	dix



Private Picture Copyright : WWW.MBSM.PRO

Mbsm_dot_pro_private_PDF_LG_Refrigerator_Compressor_CatalogueTélécharger

Ideal Zanussi Comfort refrigerator ,
340 L , 17 Feet , Compresseur Cubigel
,Compresseur ,GL90AA ,R-134a ,1/4HP
,230V,non frost

Category: Non classé,Technologie,Tester ok
written by www.mbsm.pro | 25 December 2020



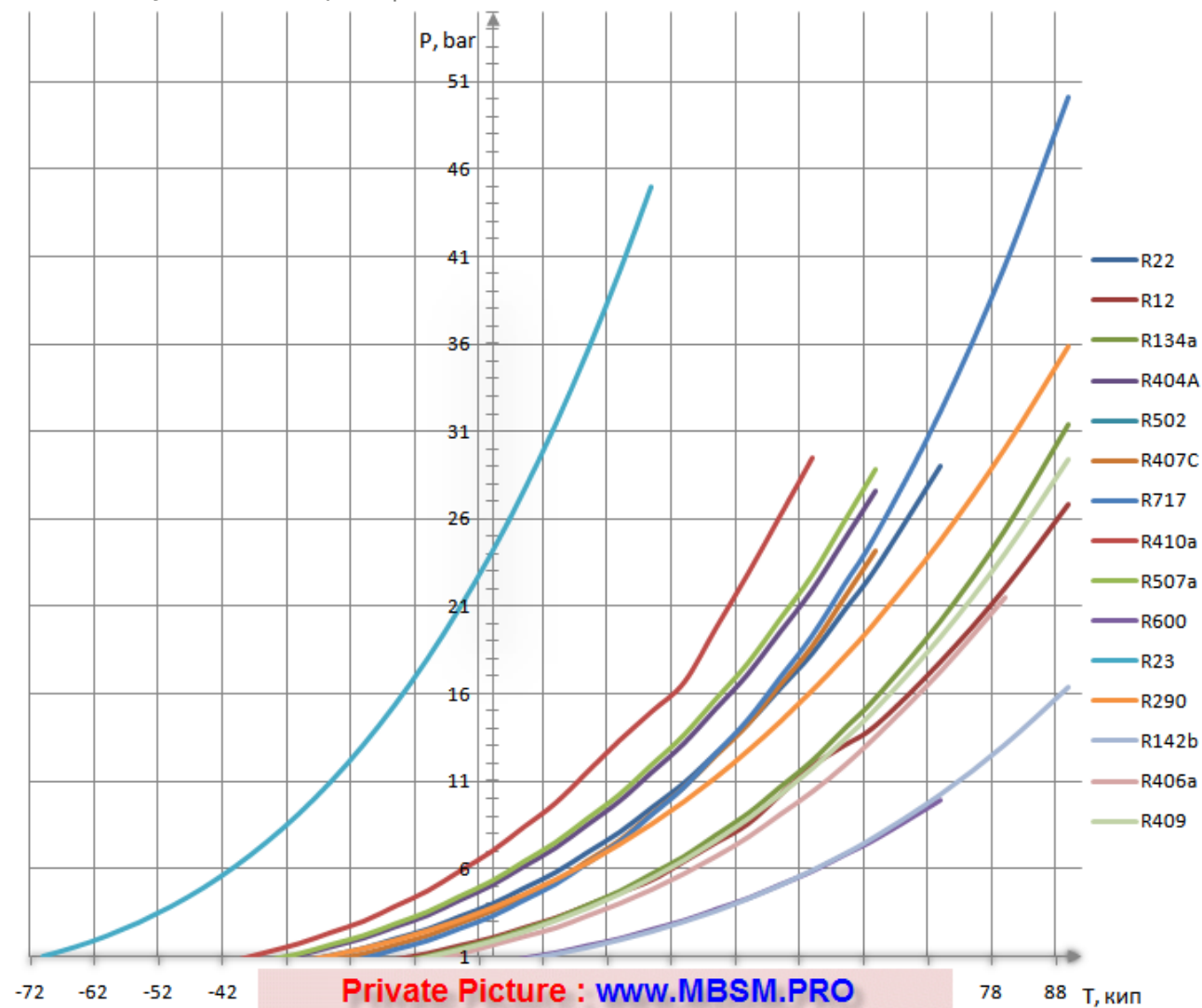
Private Picture Copyright : WWW.MBSM.PRO

Ideal Zanussi Comfort refrigerator , 340 L , 17 Feet , Compresseur Cubigel ,Compresseur ,GL90AA ,R-134a ,1/4HP ,230V,non frost

**Refrigerant High & Low Pressure
Temperature Chart ,R22 R410A ,R12
,R134A ,R401A ,R409A ,R502 ,R404A
,R507A ,R408A ,R402A ,R600A**

Category: Non classé,Solutions

written by www.mbsm.pro | 25 December 2020

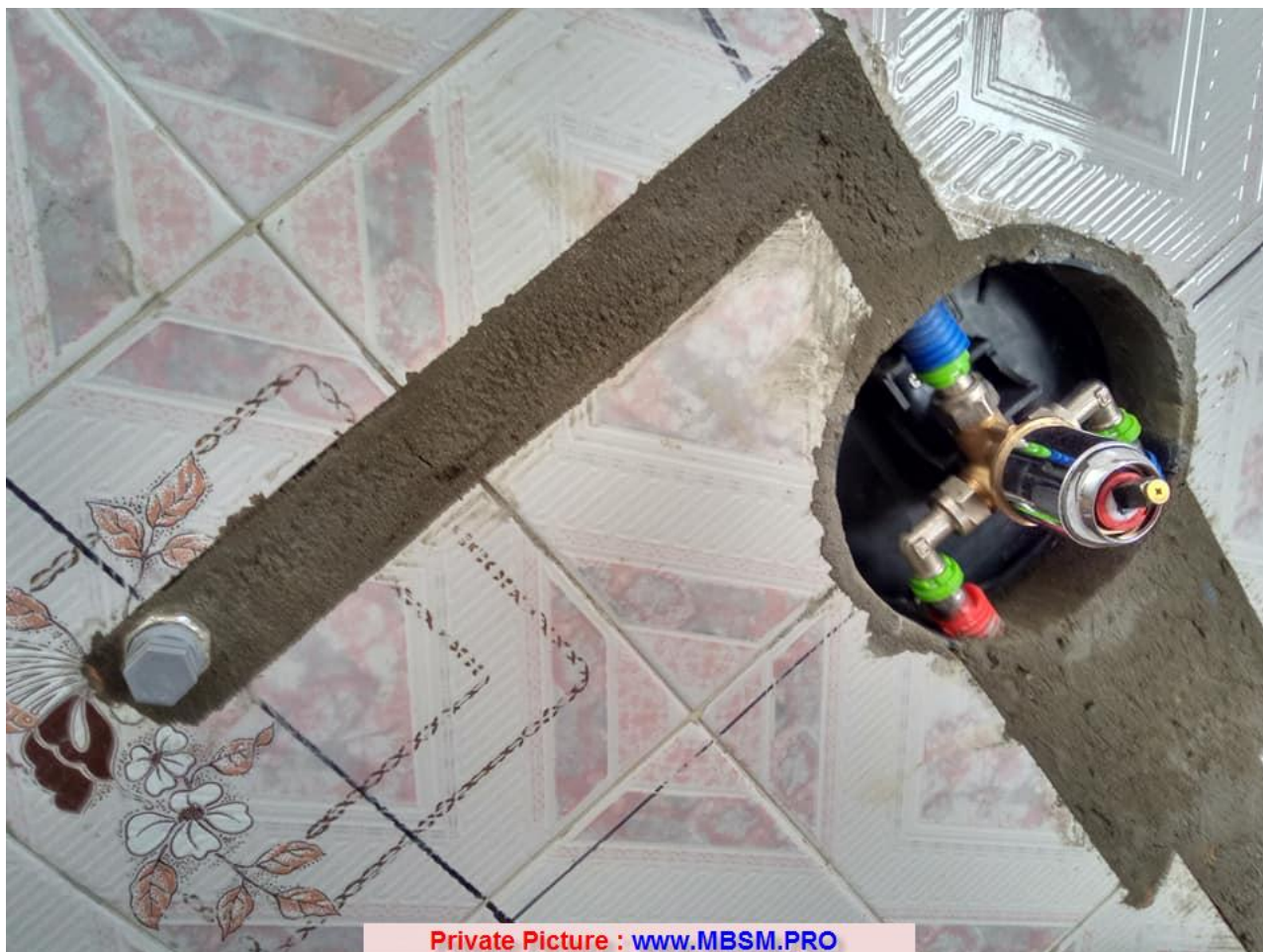


Refrigerant High & Low Pressure Temperature Chart ,R22 R410A ,R12 ,R134A ,R401A ,R409A ,R502 ,R404A ,R507A ,R408A ,R402A ,R600A

PICTURES : Jeux mitigeurs encastrée ,pour une salle d'eau

Category: Non classé,Plomberie

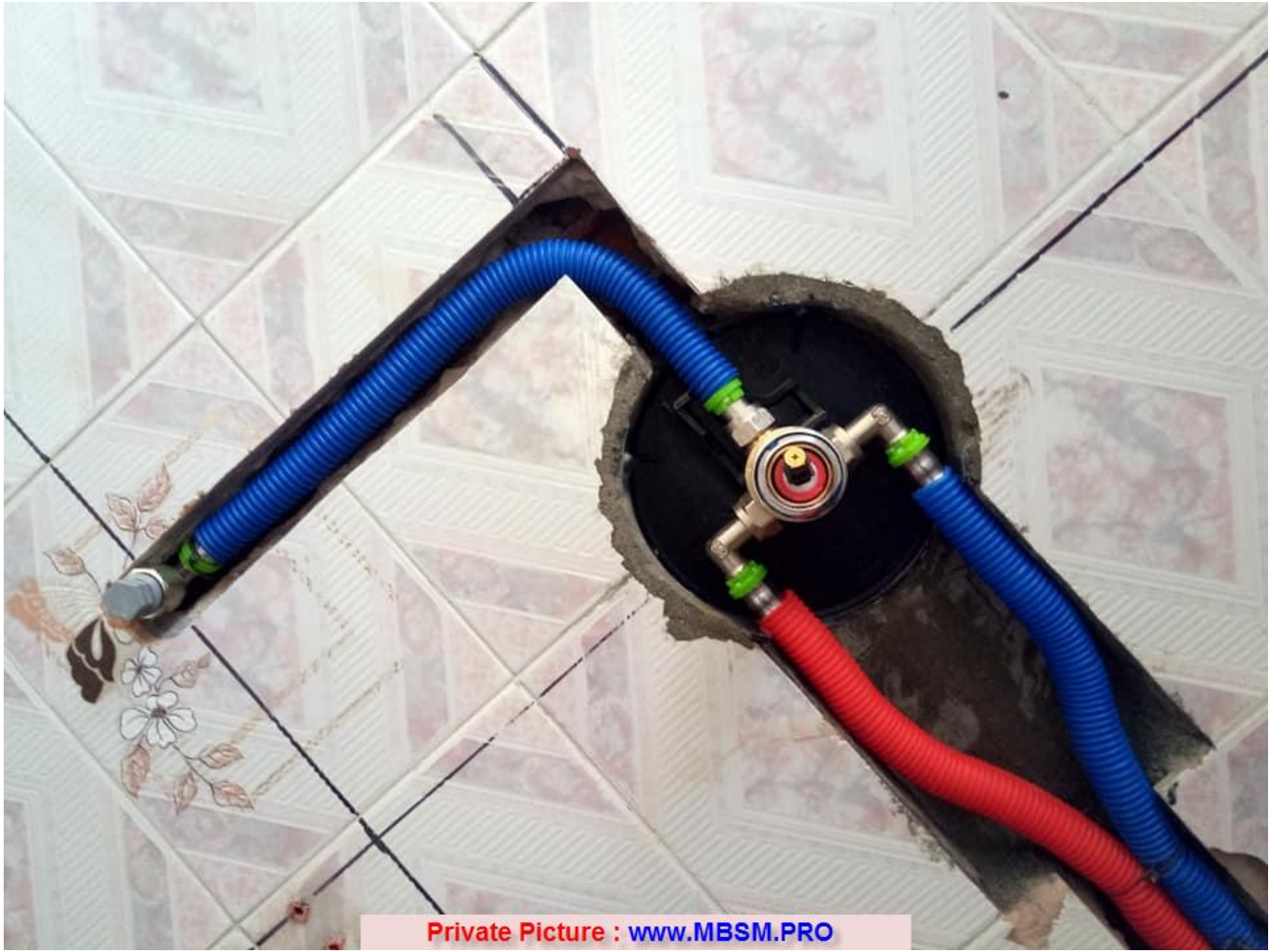
written by www.mbsm.pro | 25 December 2020



IMAGES FACEBOOK

Les artistes de plomberie et chauffage central

Robinet *Salle de Bain* Matériel: en cuivre. Fonctionnement silencieux. Fonction: mélange d'eau chaude et d'eau froide; Mitigeur monocommande



Private Picture : www.MBSM.PRO



Private Picture : www.MBSM.PRO



Private Picture : www.MBSM.PRO

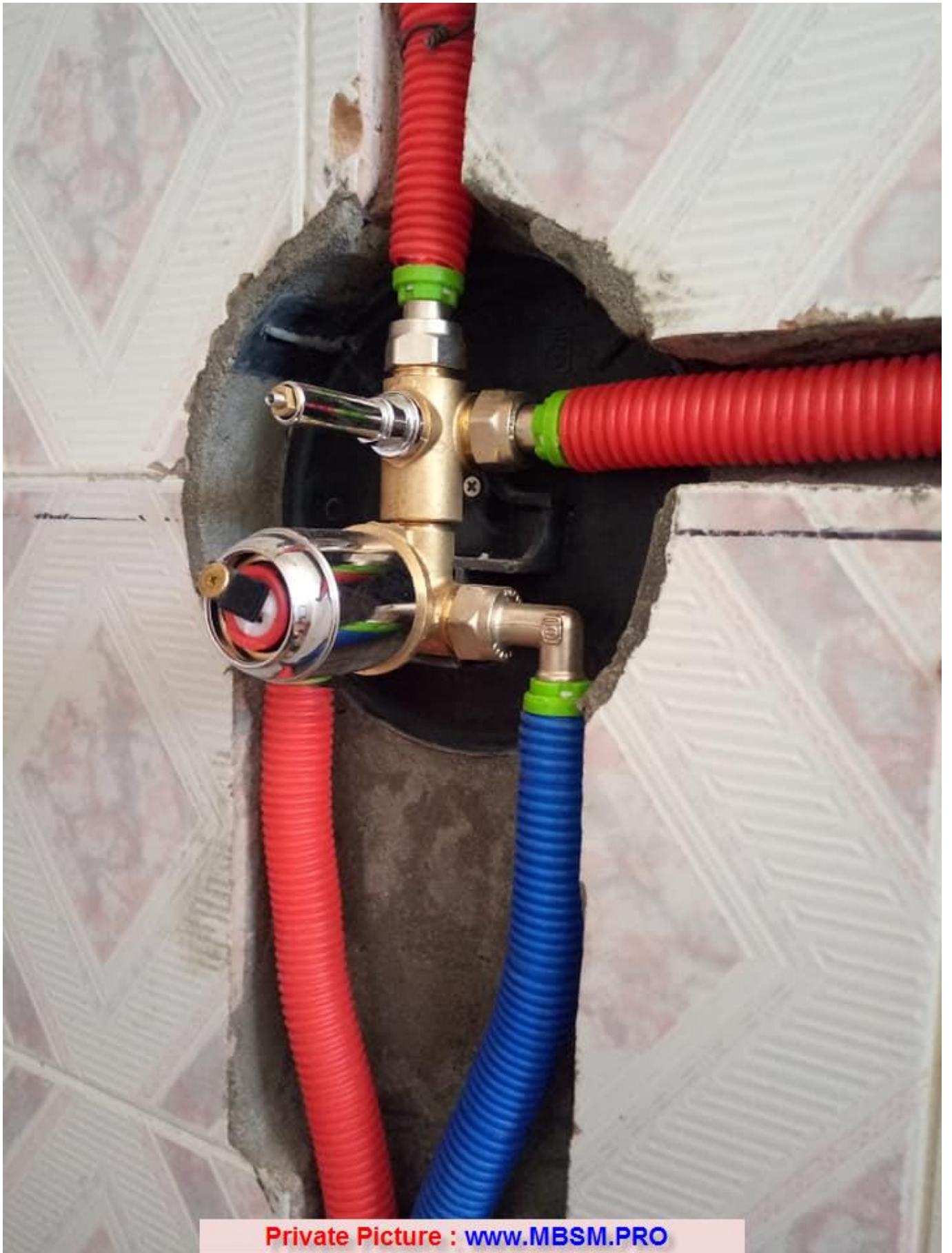


Private Picture : www.MBSM.PRO





Private Picture : www.MBSM.PRO



Private Picture : www.MBSM.PRO



Private Picture : www.MBSM.PRO



Private Picture : www.MBSM.PRO



Toeflex Ltd , Pw4.0vk , L□MBP
serie,1/10 Hp , 1Phase , r134a
refrigerant , refrigeration
compressor ,220~240v Ac 50hz , 112W
,RSIR

Category: Non classé,Technologie,Tester ok
written by www.mbsm.pro | 25 December 2020



Private Picture : www.MBSM.PRO

: www.mbsm.pro

Toeflex Ltd , Pw4.0vk , LMBP serie,1/10 Hp , 1Phase , r134a refrigerant , refrigeration compressor , 220~240v Ac 50hz , 112W ,RSIR

Danfoss ,Fridge Compressor ,NL7FT , 1/4 HP ,R134a

Category: Non classé,Technologie,Tester ok
written by www.mbsm.pro | 25 December 2020



PictureS Mbsm Dot Pro : www.mbsm.pro

Danfoss ,Fridge Compressor ,NL7FT , 1/4 HP ,R134a

Mbsm.pro , Rufus Créez une clé USB démarrable de manière facile

Category: Non classé
written by www.mbsm.pro | 25 December 2020



Rufus

Créez une clé USB démarrable de manière facile



Rufus est un utilitaire permettant de formater et de créer des média USB démarrables, tels que clés USB, mémoire flash, etc.

Il est particulièrement utile pour les cas où :

- vous voulez créer un média d'installation USB à partir d'une image ISO démarrable (Windows, Linux, UEFI, etc.)
- vous voulez travailler sur une machine qui n'a pas de système d'exploitation installé
- vous voulez programmer un BIOS ou un autre type de firmware depuis DOS
- vous voulez lancer un utilitaire de bas-niveau

En dépit de sa petite taille, Rufus fournit tout ce dont vous avez besoin !

Oh, et Rufus est **rapide**. Par exemple, il est environ deux fois plus rapide qu'**UNetbootin**, **Universal USB Installer** ou **l'utilitaire Windows 7 USB**, pour la création d'un média d'installation USB à partir d'une image ISO Windows 7. Il est aussi marginalement plus rapide pour la création de média USB démarrables

Linux. ⁽¹⁾

Une liste non-exhaustive d'images ISO supportées par Rufus est fournie au bas de cette page. ⁽²⁾

Téléchargement

Dernière mise à jour 2019.09.16 :

- **Rufus 3.8** (1.1 Mo)
- **Rufus 3.8 Portable** (1.1 Mo)
- **Autres versions (GitHub)**
- **Autres versions (FossHub)**

Langues supportées :

Bahasa Indonesia , *Bahasa Malaysia* , *Български* , *Čeština* , *Dansk* , *Deutsch* , *Ελληνικά* , *English* , *Español* , *Français* , *Hrvatski* , *Italiano* , *Latviešu* , *Lietuvių* , *Magyar* , *Nederlands* , *Norsk* , *Polski* , *Português do Brasil* , *Português* , *Русский* , *Română* , *Slovensky* , *Slovenščina* , *Srpski* ,

Suomi , *Svenska* , *Tiếng Việt* , *Türkçe* , *Українська* , 

 , العربية , پارسی .

Configuration minimale :

Windows 7 ou supérieur, 32 ou 64 bit. Une fois téléchargée, l'application est prête à être utilisée.

Je profite de cette occasion pour exprimer ma gratitude aux traducteurs qui permettent à Rufus, ainsi que cette page web, d'être traduits dans plusieurs langues. Si vous pouvez désormais utiliser Rufus dans votre langage, c'est eux qu'il faut remercier !

Utilisation

Téléchargez le fichier exécutable et lancez-le – aucune installation n’est nécessaire.

Le fichier exécutable est signé de manière digitale, et la signature doit indiquer :

- “Akeo Consulting” (v1.3.0 ou supérieure)
- “Pete Batard – Open Source Developer” (v1.2.0 ou antérieure)

Notes sur le support DOS :

Si vous créez un disque démarrable USB avec un clavier non-US, Rufus essaie de sélectionner une disposition de clavier qui correspond à la langue de votre système. Dans ce cas, **FreeDOS**, qui est la sélection par défaut, est recommandé vis-à-vis de MS-DOS, car il supporte plus de dispositions internationales de clavier.

Notes sur le support d’images ISO :

Toutes les versions de Rufus, depuis la version 1.1.0, permettent la création d’un média USB démarrable à partir d’une **image ISO** (.iso).

Si vous n’avez pas de fichier ISO, la création d’une telle image, à partir d’un disque optique ou depuis un ensemble de fichier, est facile à effectuer. Vous pouvez juste utiliser l’une des nombreuses applications gratuites de gravure CD ou DVD, telles que **CDBurnerXP** ou **ImgBurn**.

Foire Aux Questions (FAQ)

Un FAQ pour Rufus est disponible **ICI** (en Anglais).

Si vous voulez soumettre un commentaire, un bug ou encore effectuer une demande d’amélioration, veuillez utiliser le **système de gestion d’incidents** de github. Ou bien, vous pouvez aussi **envoyer un e-mail**.

Licence

GNU General Public License (GPL) version 3 ou ultérieure.

Vous êtes libres de distribuer, modifier ou encore vendre ce logiciel, tant que vous respectez la licence GPLv3.

Rufus est produit de manière 100% transparente, depuis son **code source public**, en utilisant un environnement **MinGW32**.

Derniers changements (en Anglais)

- **Version 3.8** (2019.09.16) [BUGFIX RELEASE]
 - Fix regression where some ISOs (Debian) would produce a Syslinux error when booting in BIOS mode
 - Fix potential **0xC0030057** errors when trying to create a persistent partitions on a non-FIXED drive
- **Version 3.7** (2019.09.09)
 - Finalize persistent partition support for Debian and Ubuntu **[EXPERIMENTAL]**:
 - Debian with persistence should work out of the box with any recent **Debian Live** ISO.

- Ubuntu with persistence should also work **IF** using a post 2019.08.01 ISO (such as [daily-live](#)).
Note that, because of [bug #1489855](#), trying to use persistence with Ubuntu ISOs that were released before August 2019 will only result in rescue mode during boot – You have been warned!
- Other distros may work with persistence as long as they use a Debian-like or Ubuntu-like method, and, in the case of Ubuntu-like, if they use casper with the [#1489855](#) bugfix.
- Important: Persistence and `ext` formatting support should still be considered **EXPERIMENTAL** at this stage.
- Add cheat mode (Alt) to switch between percent/speed/ETA on **some** operations [**EXPERIMENTAL**]
- Report SuperSpeed+ devices in the log (Come on **USB-IF**, just add “*Ludicrous Speed*” already!)
- Fix UI checkboxes (*Extended label*, *Fixes for old BIOSes*) being cleared on *START*
- Fix *Can't mount GUID volume* regression when creating Windows To Go drives
- Fix *Volume label is invalid* error with empty labels on Windows 7
- Fix stale progress bar during standalone `ext2/ext3` formatting
- Fix an extraction failure with R-Drive Image bootable ISOs
- Disable ISO mode for Pop!_OS
- Other cosmetic and internal improvements

- **Autres versions**

Code Source

- **Rufus 3.8** (3.2 Mo)
- Alternativement, vous pouvez cloner le répertoire `git` en utilisant `:$ git clone git://github.com/pbatard/rufus`
- Pour plus d'information, veuillez consulter le [projet github](#).

Si vous êtes développeur, vous êtes cordialement invité à modifier Rufus et soumettre un patch.

Donations

Etant donné qu'on me pose régulièrement la question, vous constaterez qu'il n'y a **pas** de bouton de donation sur cette page.

La raison principale est que j'estime que le système de dons n'aide pas vraiment le développement logiciel et pire, peut être culpabilisant pour les utilisateurs qui choisissent de ne pas donner.

Si vous insistez vraiment, vous pouvez toujours effectuer une donation à la **Free Software Foundation** (FSF), puisque c'est la principale cause qui permet à des logiciels tels que Rufus d'exister.

Dans tous le cas, je profite de cette opportunité pour vous *remercier* de vos encouragements et surtout de votre enthousiasme vis-à-vis de ce petit programme : Cela reste très apprécié !

Mais s'il vous plait, veuillez continuer à utiliser Rufus sans vous sentir coupable de ne pas participer financièrement – vous ne devriez jamais avoir besoin de le faire !

(1) Tests de vitesse entre Rufus et autres applications

Les tests suivants ont été conduits depuis une machine Windows 7 x64 Core 2 duo avec 4Go de RAM, en utilisant un contrôleur USB 3.0 ainsi qu'un **périphérique flash 16 Go USB 3.0 ADATA S102**.

- Windows 7 x64 : *en_windows_7_ultimate_with_sp1_x64_dvd_618240.iso*

Windows 7 USB/DVD Download Tool v1.0.30	00:08:10
Universal USB Installer v1.8.7.5	00:07:10
UNetbootin v1.1.1.1	00:06:20
RMPrepUSB v2.1.638	00:04:10
WiNToBootic v1.2	00:03:35
Rufus v1.1.1	00:03:25

- Ubuntu 11.10 x86 : *ubuntu-11.10-desktop-i386.iso*

UNetbootin v1.1.1.1	00:01:45
RMPrepUSB v2.1.638	00:01:35
Universal USB Installer v1.8.7.5	00:01:20
Rufus v1.1.1	00:01:15

- Slackware 13.37 x86 : *slackware-13.37-install-dvd.iso*

UNetbootin v1.1.1.1	01:00:00+
Universal USB Installer v1.8.7.5	00:24:35
RMPrepUSB v2.1.638	00:22:45
Rufus v1.1.1	00:20:15

(2) Liste non-exhaustive d'images ISO supportées par Rufus

Arch Linux , Archbang , BartPE/pebuilder , CentOS , Damn Small Linux , Debian , Fedora , FreeDOS , FreeNAS , Gentoo , GParted , gNewSense , Hiren's Boot CD , LiveXP , Knoppix , KolibriOS , Kubuntu , Linux Mint , NT Password Registry Editor , Parted Magic , Partition Wizard , Raspbian , ReactOS , Red Hat , rEFInd , Slackware , Super Grub2 Disk , Tails , Trinity Rescue Kit , Ubuntu , Ultimate Boot CD , Windows XP (SP2+) , Windows Vista , Windows Server 2008 , Windows 7 , Windows 8 , Windows 8.1 , Windows Server 2012 , Windows 10 , Windows Server 2016 , ...

www.mbsm.pro , 500 Livres Documentaire

Category: Non classé

written by mahdi miled | 25 December 2020



PictureS Mbsm Dot Pro : www.mbsm.pro

تم إضافة أقسام وكتب جديدة إلى مكتبتني على درايف يبلغ الآن عدد الكتب لدي أكثر من 500 كتاب يمكنكم تحميل ما تشاؤون منها بمجرد الضغط على الرابط سوف ينقلكم مباشرة إلى الكتاب

<https://drive.google.com/folderview...>

كما يمكنكم تحميل الكتب عن طريق قناة التلكرام من خلال هذا الرابط <https://t.me/ThurayaElectronics>

ملاحظة : (تحزير إلى أصحاب النفوس الضعيفة ممن يريدون استغلال رابط مكتبتني على درايف لكي يقومون بتقصيره واستبداله بروابط مشبوهة أريد أن أقول لكم أنني أقوم بنقل الكتب (وتغيري رابط الوصول إليها بشكل مستمر لذلك لن تنجح بهذا الأمر)

www.mbsm.pro , 500 Livres Documentaire.jpg (44 KB)



PictureS Mbsm Dot Pro : www.mbsm.pro

Private Picture Copyright : WWW.MBSM.PRO

www.mbsm.pro , 500 Livres Documentaire.jpg (54 KB)



pyright : WWW.MBSM.PRO



pyright : WWW.MBSM.PRO

www.mbsm.pro , Compresseur Cubigel
, Compresseur GL90AA R-134a 1/4HP 230V
,

Category: Non classé

written by mahdi mild | 25 December 2020



cubigel
compressors

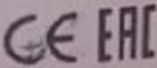
GL90AA

220-240V~50Hz

R134a

PH1

THERMALLY PROTECTED



MADE IN SPAIN



2

7045338569100901

08261



paramètres techniques

numéro de pièce

605185

fréon

R134a

type

GL90AA

voltage

220-240 V

fréquence

50 Hz

domaine d'utilisation

LBP

poids

9.4 kg

puissance

1/4 HP

puissance absorbée

184 W

cylindrée

8.1 cm³

système de moteur

RSIR

hauteur

185.6 mm

puissance à -30°C

148 W

puissance à -25°C

200 W

puissance à -20°C

261 W

puissance à -15°C

330 W

puissance à -10°C

407 W

puissance à -5°C

– W

puissance à 0°C

– W

puissance à +5°C

– W

puissance à +10°C

– W

température ambiante max.

43 °C

www.mbsm.pro-Cubigel-14H-GL90AA.jpg (52 KB)



smart 2 Pro
INFINITY DUAL CAMERA

PictureS Mbsm Dot Pro : www.mbsm.pro

Private Picture Copyright : WWW.MBSM.PRO

www.mbsm.pro-Cubigel-14H-GL90AA.jpg (54 KB)



pyright : WWW.MBSM.PRO



pyright : WWW.MBSM.PRO

www.mbsm.pro , Liste des codes secrets sur Android

Category: Non classé,Technologie

written by mahdi miled | 25 December 2020



Add to contacts



##4636#*#*



1 OO	2 ABC	3 DEF
4 GHI	5 JKL	6 MNO
7 PQRS	8 TUV	9 WXYZ
*	0 +	#



*#06# – IMEI du téléphone
#0# – Menu d'informations (ne fonctionne pas sur tous les téléphones)
#4636# – Menu d'informations
#34971539# – Menu d'informations sur l'appareil photo
#1111# – Version software FTA
*#12580*369# – Infos sur le logiciel et sur le hardware
*#7465625# – Statut de verrouillage de l'appareil
#232338# – Montre l'adresse MAC de l'appareil