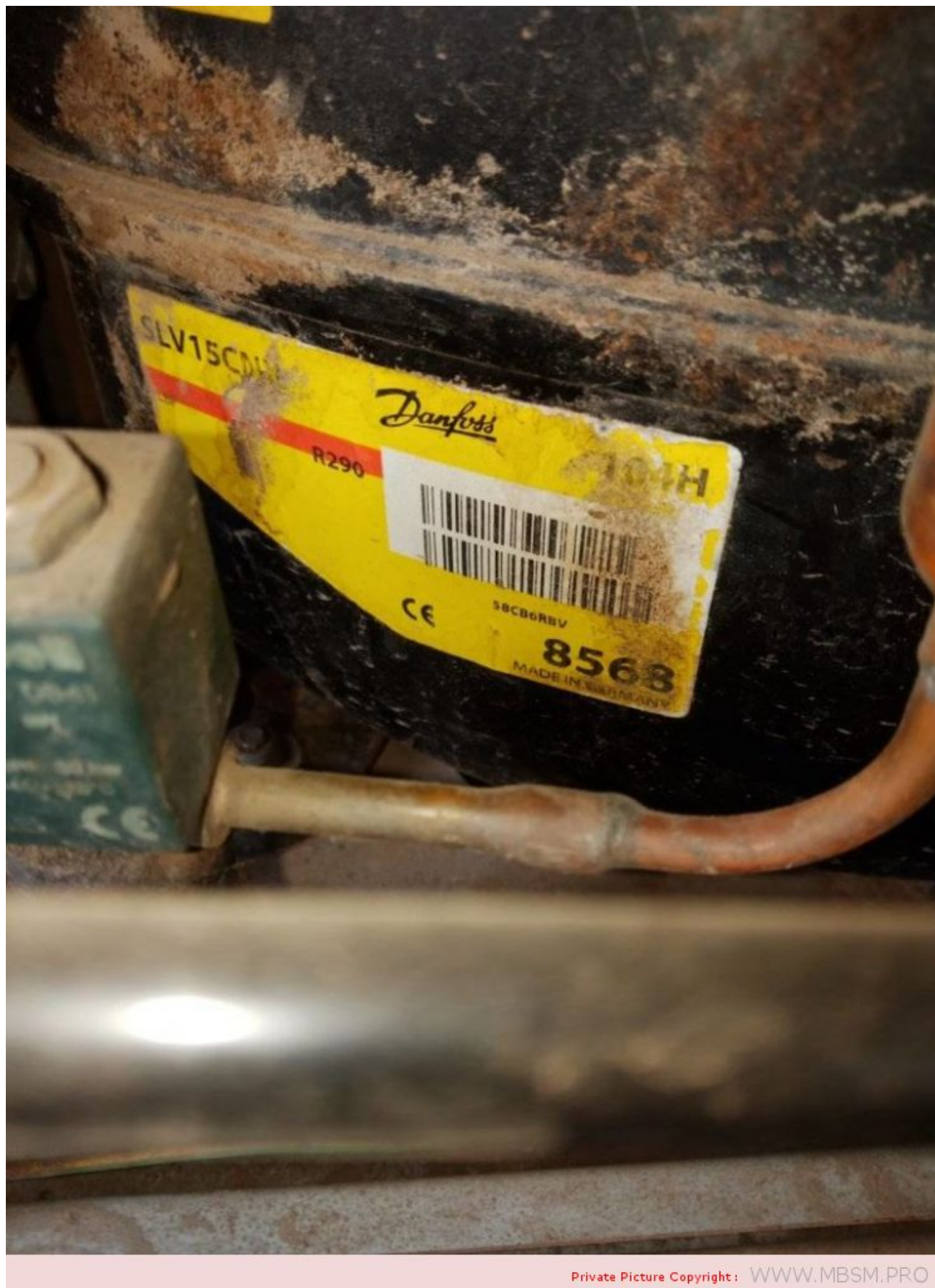


Mbsm.pro, Compressor, R290, 0.110Kg,
SC15CNX.2, Secop, DANFOSS, SC15CNX,
15,28cm³, LBP, 230V, Hermetic piston
compressors, 5/8 Hp, 104h 8568,
104h8568

Category: compressor

written by www.mbsm.pro | 26 January 2022



Private Picture Copyright : WWW.MBSM.PRO

Additional information

Voltage (V)	230Vac
Frequency (hz)	50
Range	LBP

Displacement (cm ³)	15,28 cm ³
Cooling capacity (W)	400W
Conditions (°C)	-30 / +45°C
Refrigerant	R290
Suction line	8.2mm
Liquid line	6.2mm
Height (mm)	219
Weight (kg)	13,1kg
Oil	POE
Compressor type	Hermeettinen mäntäkompressori

Poids brut 13.5 kg

Poids Net 13.5 kg

Alimentation du compresseur [V/Ph/Hz]	220-240/1/50
Applications	LBP
Capacitance du condensateur de démarrage	80 µF
Charge en fluide frigorigène [kg] [Max]	0.15 kg
Code de configuration	Simple
Couleur	Noir
Courant d'appel HST [A]	16.2 A
Courant d'appel LST [A]	20.1 A
Description	SC15CNX
Diamètre de raccordement à l'aspiration [mm]	10.2 mm
Diamètre du raccord au refoulement [mm]	6.2 mm
Diamètre du raccordement du traitement [mm]	6.2 mm
Désignation du modèle	Compresseur
Emballage (format)	Emballage industriel
Faible valeur de plage de tension à 50 Hz [V]	198 V
Faible valeur de plage de tension à 60 Hz [V]	0 V
Faible valeur de tension nominale à 50 Hz [V]	220 V
Faible valeur de tension nominale à 60 Hz [V]	0 V
Fluides	R290
Fréquence [Hz]	50
Hauteur de la base [mm]	203 mm
Hauteur du raccordement de refoulement [mm]	100 mm
Hauteur du raccordement du traitement [mm]	183 mm
Hauteur raccordement aspiration [mm]	183 mm
Hauteur totale [mm]	209 mm
Injection de liquide	No
Longueur [mm]	255 mm
LRA HST 60 Hz [A]	16.2 A
LRA HST [A]	16.2 A
LRA LST [A]	15.8 A

Matériel du raccord au process	Cuivre
Matériel du raccord d'aspiration	Cuivre
Matériel du raccord de refoulement	Cuivre
Niveau d'énergie de l'application	Universel LBP/MBP
Nombre de phases (compresseur)	1
Nombre de phases (ventilateur)	1
Notes concernant le raccord de refoulement	Bouchon en caoutchouc
Notes concernant le raccordement au process	Bouchon en caoutchouc
Notes concernant le raccordement à l'aspiration	Bouchon en caoutchouc
N° de modèle	SC15CNX
Oil type	P0E
Phase	1
Profondeur [mm]	151 mm
Quantité d'huile [cm ³]	550 cm ³
Quantité par emballage	80
raccord de refoulement équerre [°]	37 °
raccord d'aspiration équerre [°]	37 °
Raccordement de process équerre	37 °
RLA	3.10 A
Régulation de la puissance	Vitesse fixe
Résistance de l'enroulement auxiliaire (enroulement de démarrage) pour compresseurs monophasés [ohm]	13.5 Ohm
Résistance de l'enroulement auxiliaire (enroulement de démarrage) pour compresseurs monophasés à pistons [ohm]	13.5 Ohm
Résistance de l'enroulement principal pour compresseurs monophasés [Ohm]	5.1 Ohm
Technique de la marque	Compresseur à pistons
Technologie	Piston
Température d'enroulement max. continue [°C] [Max]	125 °C
Température de l'enroulement à court terme [°C] [Max]	135 °C
Tension 50 Hz [V]	220 V
Tension 50 Hz [V] [max.]	240 V
Type	SC
Type de moteur	CSR
Type de socle	Universel
Utilisation de tronçon	Réfrigération LT Réfrigération MT
Valeur élevée de plage de tension à 50 Hz [V]	264 V
Valeur élevée de plage de tension à 60 Hz [V]	0 V
Valeur élevée de tension nominale à 50 Hz [V]	240 V
Valeur élevée de tension nominale à 60 Hz [V]	0 V
Vitesse de rotation à 50 Hz [rpm]	2900 rpm
Vitesse de rotation à 60 Hz [rpm]	0 rpm
Volume balayé [cm ³]	15.28 cm ³
Volume de gaz libre [cm ³]	1410 cm ³
Économiseur	No

Documents





Private Picture Copyright: WWW.MBSM.PRO

Mbsm_dot_pro_private_PDF_COMPRESSEUR-SECOP-SC15CNX.2Télécharger